

Zeitschrift: Bauen + Wohnen = Construction + habitation = Building + home : internationale Zeitschrift
Herausgeber: Bauen + Wohnen
Band: 18 (1964)
Heft: 12: Einfamilienhäuser = Maisons familiales = One-family houses

Werbung

Nutzungsbedingungen

Die ETH-Bibliothek ist die Anbieterin der digitalisierten Zeitschriften auf E-Periodica. Sie besitzt keine Urheberrechte an den Zeitschriften und ist nicht verantwortlich für deren Inhalte. Die Rechte liegen in der Regel bei den Herausgebern beziehungsweise den externen Rechteinhabern. Das Veröffentlichen von Bildern in Print- und Online-Publikationen sowie auf Social Media-Kanälen oder Webseiten ist nur mit vorheriger Genehmigung der Rechteinhaber erlaubt. [Mehr erfahren](#)

Conditions d'utilisation

L'ETH Library est le fournisseur des revues numérisées. Elle ne détient aucun droit d'auteur sur les revues et n'est pas responsable de leur contenu. En règle générale, les droits sont détenus par les éditeurs ou les détenteurs de droits externes. La reproduction d'images dans des publications imprimées ou en ligne ainsi que sur des canaux de médias sociaux ou des sites web n'est autorisée qu'avec l'accord préalable des détenteurs des droits. [En savoir plus](#)

Terms of use

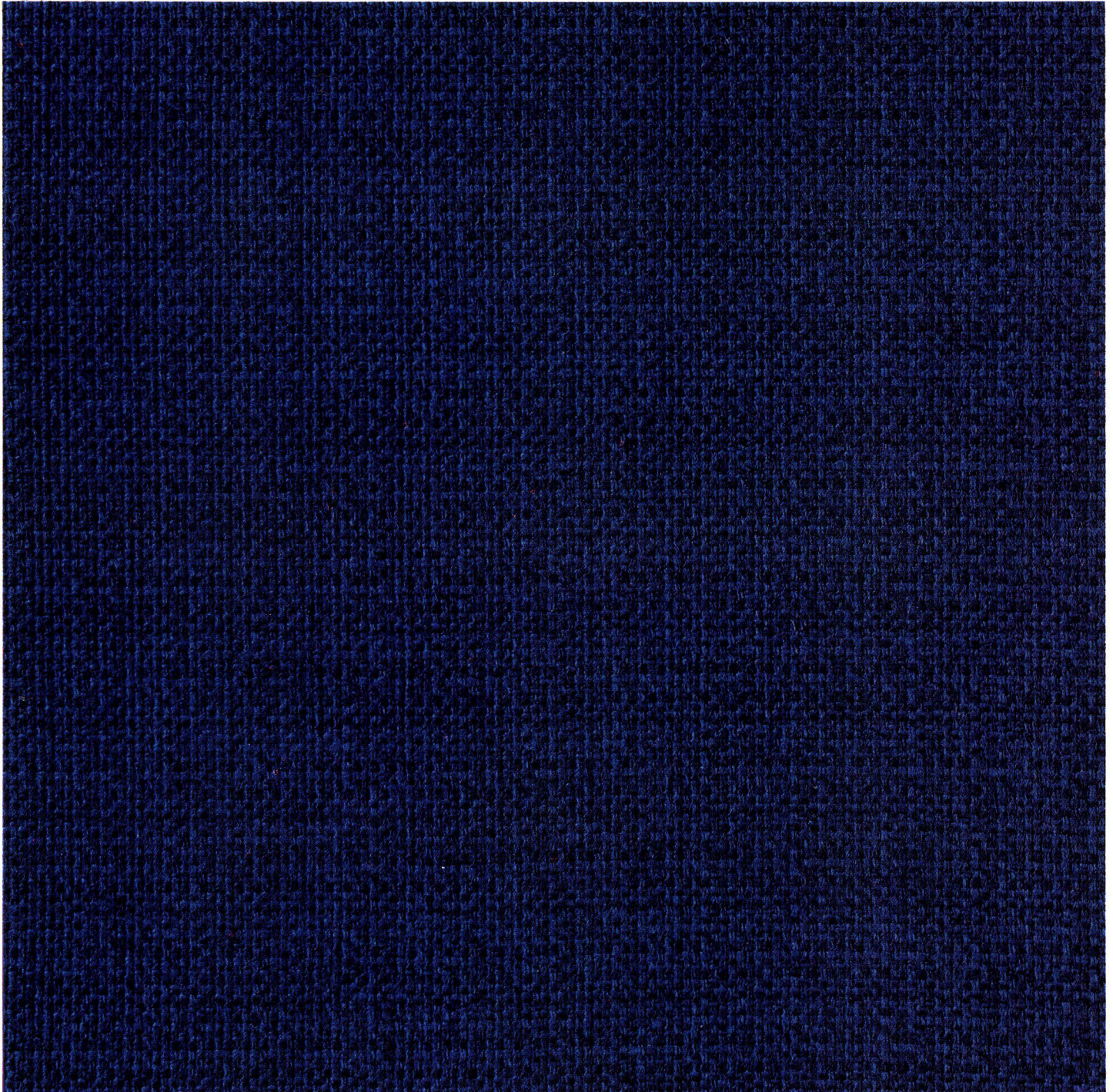
The ETH Library is the provider of the digitised journals. It does not own any copyrights to the journals and is not responsible for their content. The rights usually lie with the publishers or the external rights holders. Publishing images in print and online publications, as well as on social media channels or websites, is only permitted with the prior consent of the rights holders. [Find out more](#)

Download PDF: 23.02.2026

ETH-Bibliothek Zürich, E-Periodica, <https://www.e-periodica.ch>

Möbelstoffe Langenthal

bevorzugt von führenden Polstermöbel-Fabrikanten



Dieser aparte LANGENTHAL Möbelstoff aus DANUFLOOR-Viscose wurde eigens für die Kasino-Bestuhlung an der EXPO in Lausanne geschaffen. Es galt, für das Stuhlmodell 4-216 PE der STELLA-Werke AG in Bassecourt, ein Gewebe zu gestalten, das sich in der

Dessinierung und im farblichen Ausdruck harmonisch in den Gesamtrahmen des Kasino-Interieurs einfügte. Mit dem oben abgebildeten Stoff ist dies in jeder Beziehung gelungen. Wie viele Unternehmen der Polstermöbelindustrie verarbeiten

auch die STELLA-Werke in Bassecourt seit Jahren die bekannten LANGENTHAL-Möbelstoffe. Qualität, schöne Dessins und eine Vielfalt an Farben kennzeichnen die LANGENTHAL-Kollektion. Sie finden sie in jedem Fachgeschäft.

Stella-Werke AG / Usines Stella S.A. Bassecourt

stella

Innenansicht des Kasinos an der EXPO 1964 in Lausanne

STELLA-Bestuhlung. Sitz- und Rückenpolster sind mit LANGENTHAL-Möbelstoffen bezogen.



Das bequeme und elegante Stuhlmodell 4-216 PE wurde vom bekannten Innenarchitekten W. Frey SWB/VSI, Basel, für die STELLA-Werke entworfen. Es ist in verchromter und emaillierter Ausführung lieferbar. Für die Kasinobestuhlung an der EXPO in Lausanne wurde die emaillierte Ausführung

gewählt. Den blauen Möbelstoff entwarf und wob die Möbelstoffweberei Langenthal. Die STELLA-Werke sind auf die Herstellung von Stahlrohrmöbel spezialisiert. Sie finden in guten Fachgeschäften eine reiche Auswahl an gepflegten STELLA Stuhl- und Fauteuil-Modellen.

Eigene Ausstellungen:
Basel, Feierabendstrasse 47
Tel. (061) 23 24 30
Zürich, Seebahnstrasse 109
Tel. (051) 35 00 14
Lausanne, Av. Ruchonnet 2
Tel. (021) 22 73 33