

Zeitschrift: Bauen + Wohnen = Construction + habitation = Building + home : internationale Zeitschrift

Herausgeber: Bauen + Wohnen

Band: 18 (1964)

Heft: 12: Einfamilienhäuser = Maisons familiales = One-family houses

Artikel: Atriumhaus in Herne

Autor: [s.n.]

DOI: <https://doi.org/10.5169/seals-332060>

Nutzungsbedingungen

Die ETH-Bibliothek ist die Anbieterin der digitalisierten Zeitschriften auf E-Periodica. Sie besitzt keine Urheberrechte an den Zeitschriften und ist nicht verantwortlich für deren Inhalte. Die Rechte liegen in der Regel bei den Herausgebern beziehungsweise den externen Rechteinhabern. Das Veröffentlichen von Bildern in Print- und Online-Publikationen sowie auf Social Media-Kanälen oder Webseiten ist nur mit vorheriger Genehmigung der Rechteinhaber erlaubt. [Mehr erfahren](#)

Conditions d'utilisation

L'ETH Library est le fournisseur des revues numérisées. Elle ne détient aucun droit d'auteur sur les revues et n'est pas responsable de leur contenu. En règle générale, les droits sont détenus par les éditeurs ou les détenteurs de droits externes. La reproduction d'images dans des publications imprimées ou en ligne ainsi que sur des canaux de médias sociaux ou des sites web n'est autorisée qu'avec l'accord préalable des détenteurs des droits. [En savoir plus](#)

Terms of use

The ETH Library is the provider of the digitised journals. It does not own any copyrights to the journals and is not responsible for their content. The rights usually lie with the publishers or the external rights holders. Publishing images in print and online publications, as well as on social media channels or websites, is only permitted with the prior consent of the rights holders. [Find out more](#)

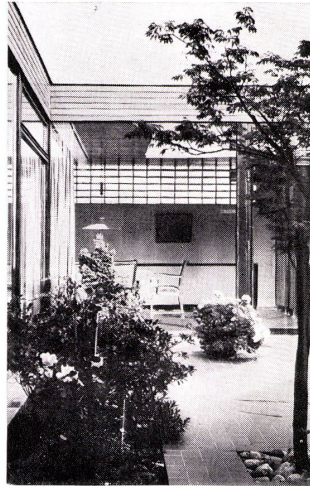
Download PDF: 04.01.2026

ETH-Bibliothek Zürich, E-Periodica, <https://www.e-periodica.ch>

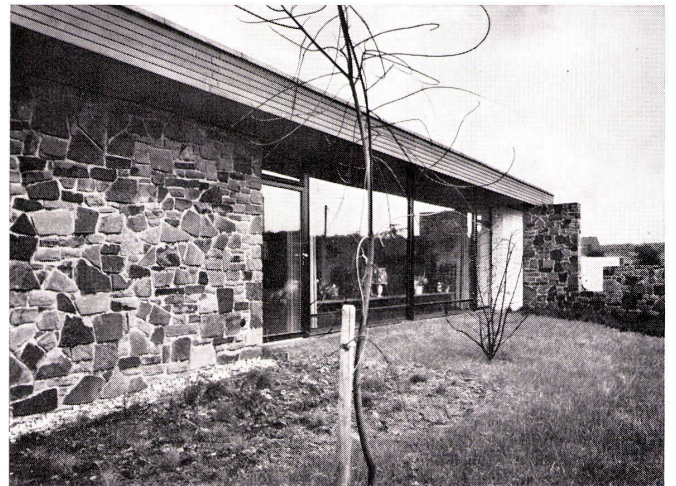
Dieter C. P. Knoblauch

Atriumhaus in Herne

Da die Gegend hinter dem Grundstück recht ungünstig ist und da der Bauplatz relativ klein war, wünschte der Bauherr ein Atrium, in dem man sich ungestört aufhalten kann. Heute steht fest, daß dieser Wunsch – trotz Ruhrgebiet (Schmutz) – richtig war. Der Architekt erwähnt besonders, daß die Bauherrschaft ihm weitgehend freie Hand ließ und daß auch die Stadtverwaltung mit der Genehmigung praktisch sofort einverstanden war, obwohl viele Dispense erteilt werden mußten. Alle Wohn- und Schlafräume liegen im Erdgeschoß. Zwei Werkräume, Abstellraum, Heizung usw. wurden im Untergeschoß angeordnet. Das Flachdach ist eine Stahlbetonkonstruktion mit Wärmeisolierung aus Hartschaum und unterer sichtbarer Holzverschalung. Die Wohnräume haben lederbraunen Klinkerboden mit Fußbodenheizung.

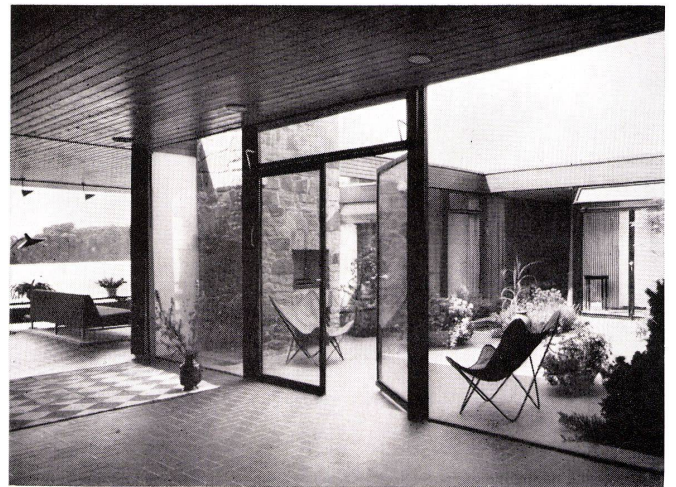


1

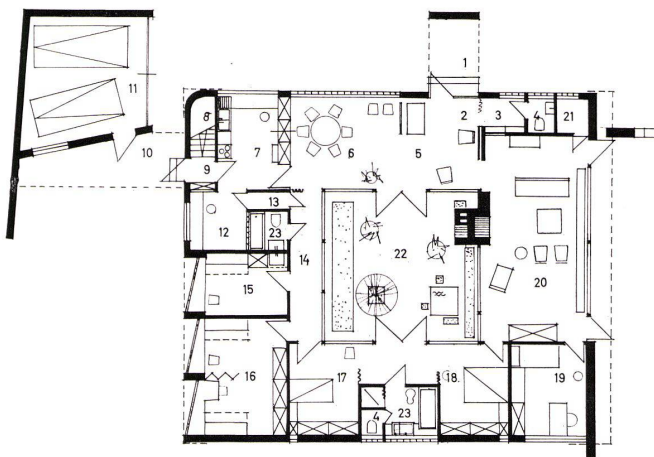


2

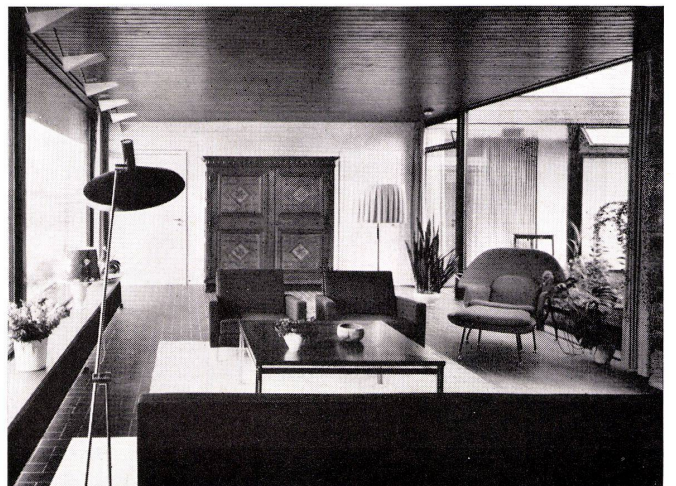
- 1 Atriumsdetail. Im Hintergrund der Eßplatz.
- 2 Vorderfront an der Straße. Man blickt vom Wohnraum über die Straße auf ein Feld.
- 3 Blick von der Halle in das Atrium. Links Wohnraum.
- 4 Der Wohnraum.



3



- 5 Grundriß 1:300.
- 1 Gedeckte Vorfahrt
- 2 Eingang
- 3 Garderobe
- 4 Toilette
- 5 Halle
- 6 Essen
- 7 Kochen
- 8 Kellerabgang
- 9 Putzflur und Nebeneingang
- 10 Gedeckte Verbindung zur Garage
- 11 Garage
- 12 Hausarbeit
- 13 Begehbarer Putzschrank
- 14 Spielflur
- 15 Sohn
- 16 Töchter
- 17 Zimmer des Herrn
- 18 Zimmer der Dame
- 19 Studio
- 20 Wohnen
- 21 Abstellen (für Gartenmöbel vor dem Haus)
- 22 Atrium mit Wasserbecken, Pflanzungen usw.
- 23 Bad



4