

Zeitschrift: Bauen + Wohnen = Construction + habitation = Building + home : internationale Zeitschrift

Herausgeber: Bauen + Wohnen

Band: 18 (1964)

Heft: 12: Einfamilienhäuser = Maisons familiales = One-family houses

Artikel: Reitklub "La Gambade" in Laconnex bei Genf = Club equestre "La Gambade", Laconnex-Genève = "La Gambade" riding club at Laconnex near Geneva

Autor: [s.n.]

DOI: <https://doi.org/10.5169/seals-332059>

Nutzungsbedingungen

Die ETH-Bibliothek ist die Anbieterin der digitalisierten Zeitschriften auf E-Periodica. Sie besitzt keine Urheberrechte an den Zeitschriften und ist nicht verantwortlich für deren Inhalte. Die Rechte liegen in der Regel bei den Herausgebern beziehungsweise den externen Rechteinhabern. Das Veröffentlichen von Bildern in Print- und Online-Publikationen sowie auf Social Media-Kanälen oder Webseiten ist nur mit vorheriger Genehmigung der Rechteinhaber erlaubt. [Mehr erfahren](#)

Conditions d'utilisation

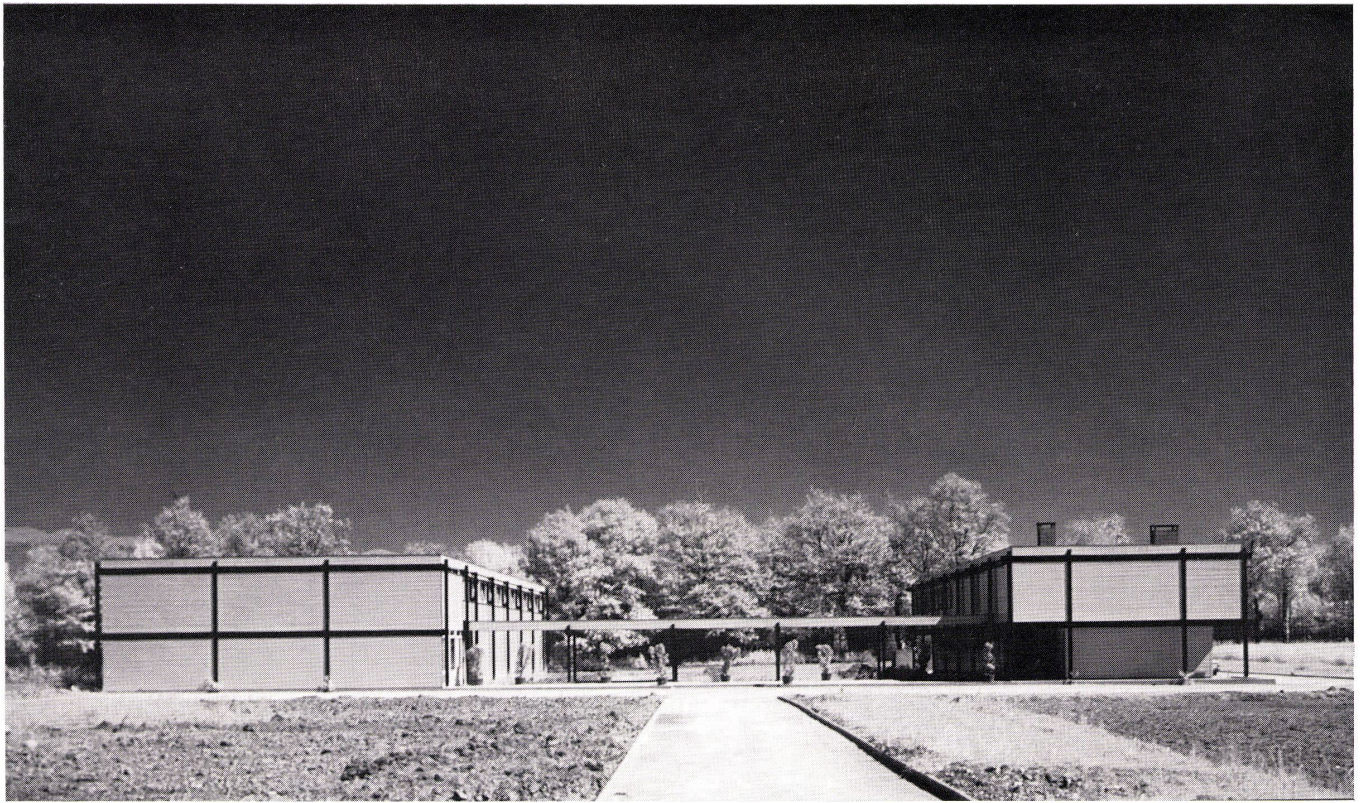
L'ETH Library est le fournisseur des revues numérisées. Elle ne détient aucun droit d'auteur sur les revues et n'est pas responsable de leur contenu. En règle générale, les droits sont détenus par les éditeurs ou les détenteurs de droits externes. La reproduction d'images dans des publications imprimées ou en ligne ainsi que sur des canaux de médias sociaux ou des sites web n'est autorisée qu'avec l'accord préalable des détenteurs des droits. [En savoir plus](#)

Terms of use

The ETH Library is the provider of the digitised journals. It does not own any copyrights to the journals and is not responsible for their content. The rights usually lie with the publishers or the external rights holders. Publishing images in print and online publications, as well as on social media channels or websites, is only permitted with the prior consent of the rights holders. [Find out more](#)

Download PDF: 16.01.2026

ETH-Bibliothek Zürich, E-Periodica, <https://www.e-periodica.ch>



1

Jean-Marc Lamunière, Genf

Reitklub »La Gambade« in Laconnex bei Genf

Club Equestre «La Gambade», Laconnex-Genève

“La Gambade” Riding Club at Laconnex near Geneva

1

Die Zugangsseite des Reitklubs. Links die Reithalle, rechts die Ställe mit darüberliegenden Heubergeraum und Wohnräumen. Beide werden durch das Dach des gedeckten Eingangs verbunden.

Vue frontale l'arrivée au Club Equestre, à gauche: le manège, à droite: le bâtiment des écuries, du fenil et de l'habitation.

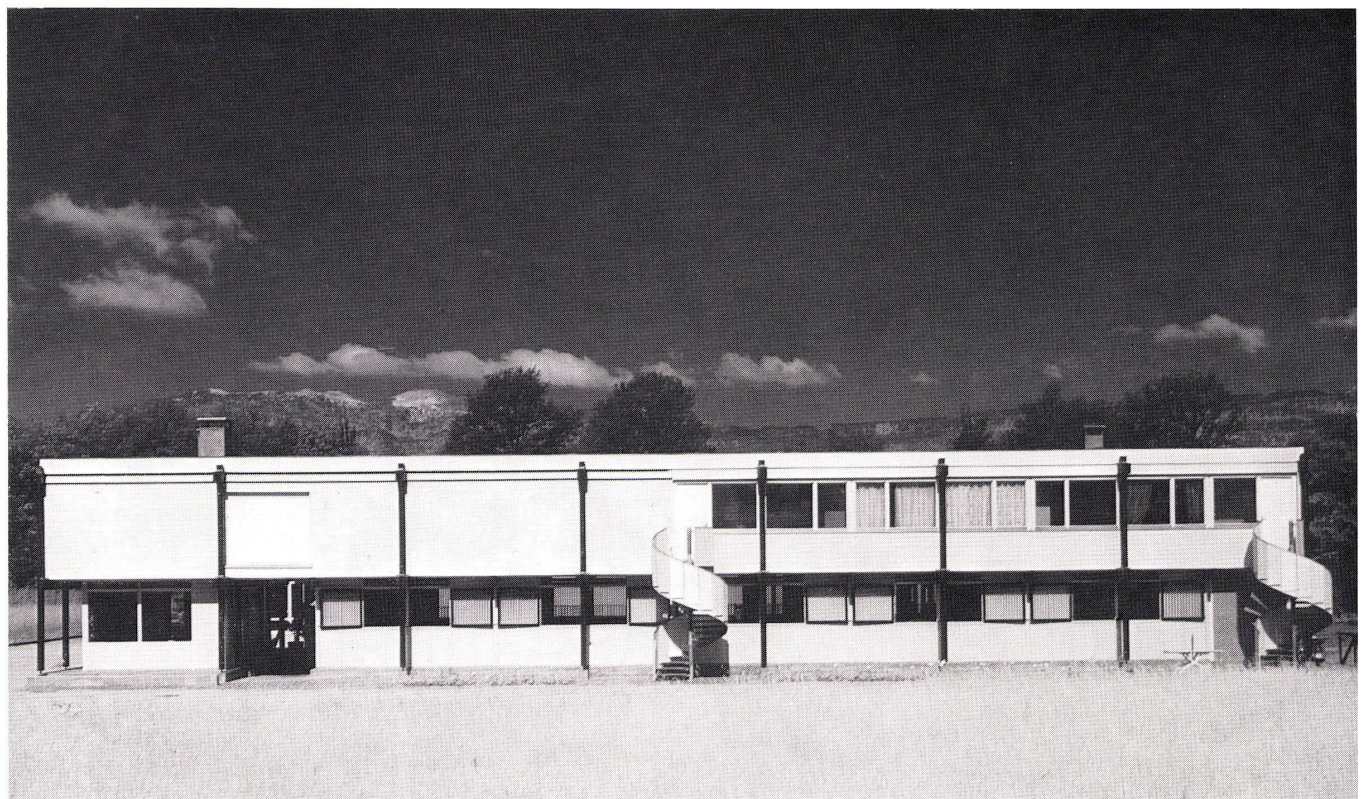
The front of the Riding Club. Left, the riding school, right, the stables with hayloft and lodgings above. Both are connected by the roof of the covered entrance.

2

Ansicht von Osten. Im Erdgeschoß die Sattlerei und die Ställe. Im 1. Stock der Heubergeraum, die Personalzimmer und die Wohnung des Eigentümers, die über Wendeltreppen erreicht werden.

Vue latérale. Au rez-de-chaussée; la sellerie et les écuries. Au 1er étage: le fenil, les chambres du personnel et l'habitation du propriétaire.

View from east. On ground floor the saddler's shop and the stables. On 1st floor, the hayloft, the room for the employees and the owner's flat, accessible via spiral stairs.



2



Über eine Lichtung im Laubwald gelangt man zu der Terrasse, von der aus Gäste und Mitglieder des Klubs das sportliche Geschehen bei Kuchen und Kaffee verfolgen können. Der gedeckte Eingang, als Verbindungsgang ausgebildet, führt zu der Reithalle zur Linken und zu den Pferdeboxen im Erdgeschoß zur Rechten. Die leichte Tragkonstruktion aus Holz ist überall sichtbar. Alle 5,20 m spannen sich die verschraubten Binder von Stütze zu Stütze. Die Ausfachungen aus vorgefertigten, horizontal geschalteten Elementen sind in einem freundlichen Weiß gestrichen, einem Weiß, das sich in den hohen Abschränkungen der Ausläufe fortsetzt und sich allmählich in der parkartigen Landschaft verliert. Das Ganze ist ein Beispiel dafür, wie moderne Architektur einen Rahmen voller Ambiance zu geben vermag, für einen Sport, der wohl einer der traditionsreichsten ist. w

1 Fassadenausschnitt des Stallgebäudes mit den darüberliegenden Wohnräumen.
Le bâtiment des écuries. Au premier étage, l'habitation.

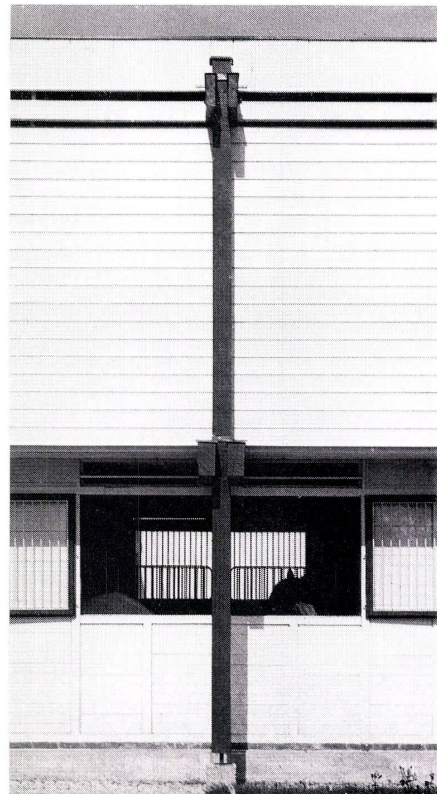
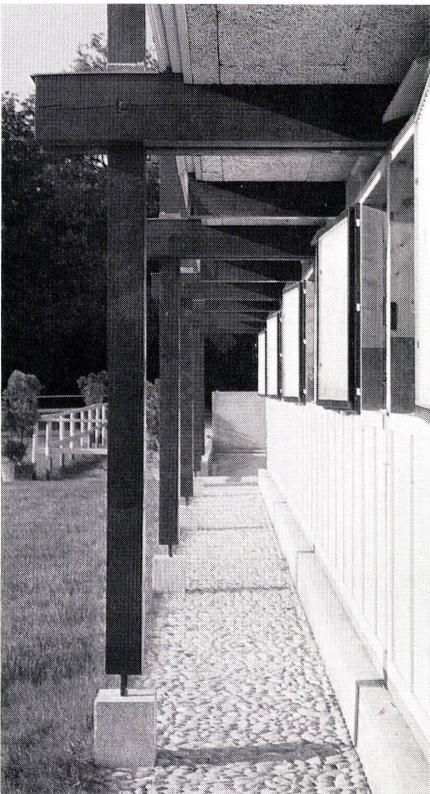
Elevation detail of stable building with living quarters above.

2 Fassadengliederung bei den Pferdeboxen.
La bâtiment des écuries.

Elevation articulation of stables.

3 Das Stallgebäude mit dem Heubergeraum. Man beachte dessen Lüftungsschlitz.
Le bâtiment des écuries. A noter, le guichet de ventilation du fenil.

The stable building with the hayloft. Note the ventilation aperture.



Seite / page 501

1 Lageplan 1:3000.
Situation.

Site.

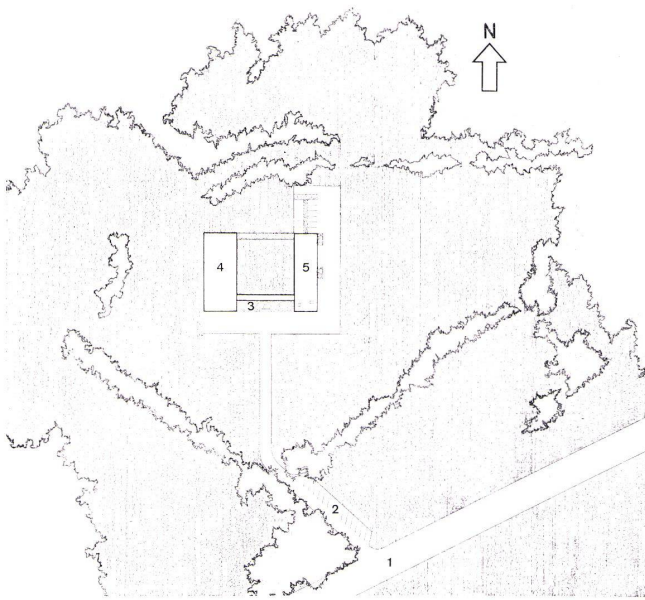
- 1 Route de Sezegin
- 2 Parkplatz / Parcage autorisé / Parking area
- 3 Zuschauerterrasse / Terrasse publique / Public terrace
- 4 Reithalle / Manège / Riding school
- 5 Stallgebäude / Etable / Stable

2

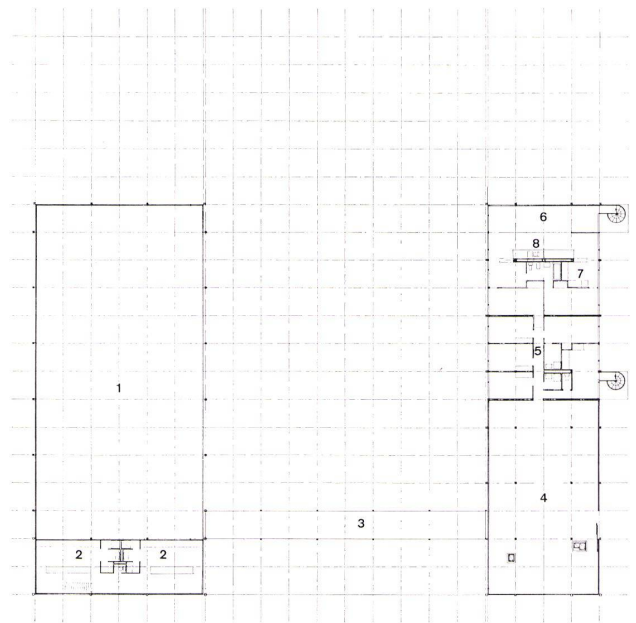
1. Stock 1:600.
1er étage.

1st floor.

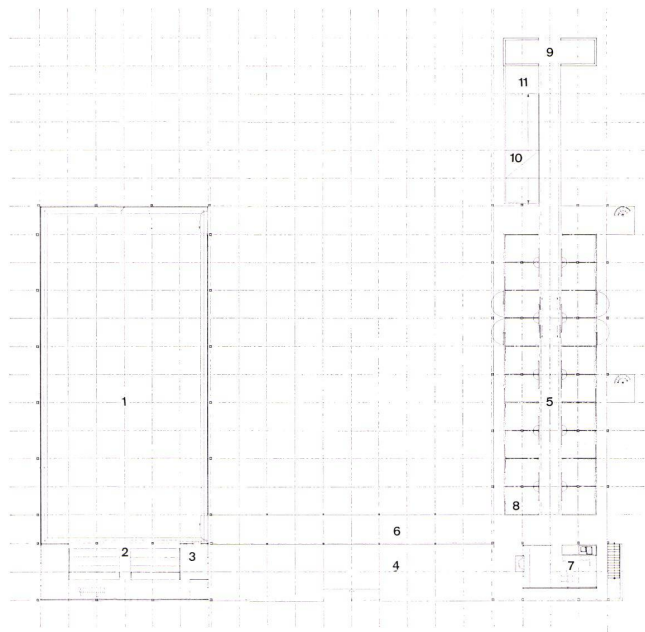
- 1 Luftraum der Reithalle / Vide du manège / Air space riding school
- 2 Garderobe / Vestiaire / Cloakroom
- 3 Gedeckter Eingang / Portique / Covered entrance
- 4 Heuboden / Fenil / Hayloft
- 5 Zimmer / Chambres / Rooms
- 6 Wohnzimmer der Wohnung / Séjour / Living room of flat
- 7 Küche / Cuisine / Kitchen
- 8 Kamin / Cheminée / Fireplace



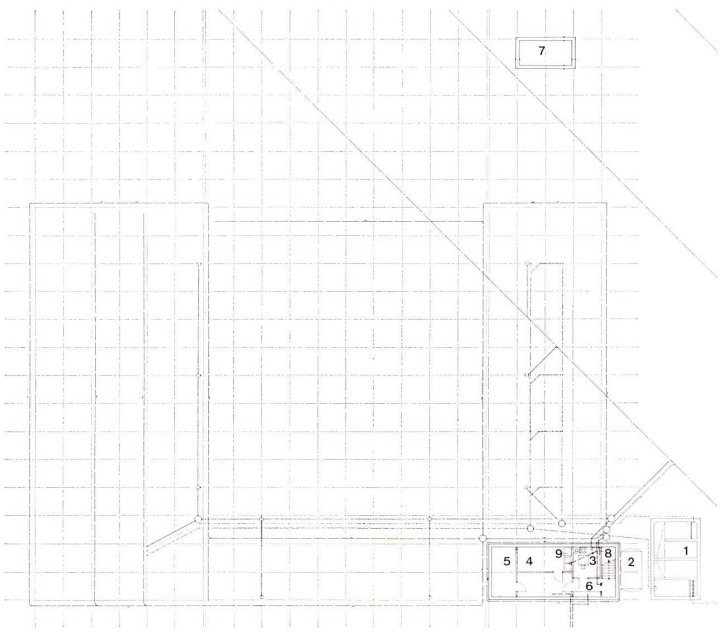
1



2



3



4

3
Erdgeschoß 1:600.
Plan du rez-de-chaussée.
Plan of ground floor.

- 1 Reithalle / Manège / Riding school
- 2 Galerie / Gallery
- 3 Büro / Bureau / Office
- 4 Zuschauerterrasse / Terrasse publique / Public terrace
- 5 Ställe / Ecuries / Stables
- 6 Gedeckter Eingang / Portique / Covered entrance
- 7 Sattlerei / Sellerie / Saddler's shop
- 8 Schmiede / Forge / Smithy
- 9 Mistlege und Jauchegrube / Fumier et purin / Compost and manure pit
- 10 Pferdeschwemme / Conduire à l'abreuvoir / Horse pond
- 11 Pferdedusche / Douche des chevaux / Horse shower

4
Keller 1:600.
Cellier.
Cellar.

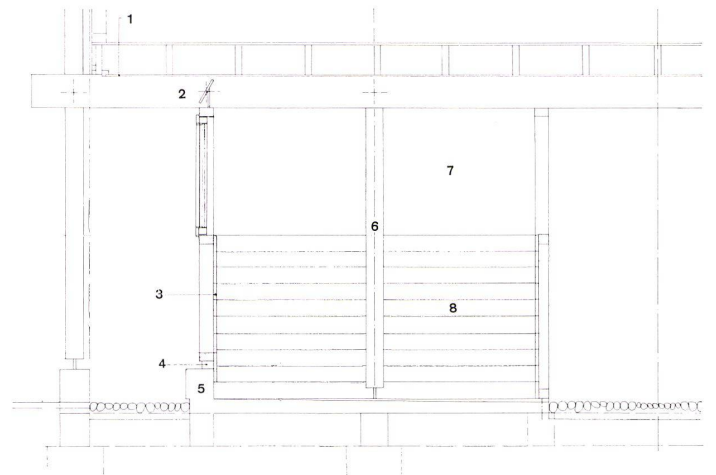
- 1 Klärgrube 50 m³ / Fosse digestive 50 m³ / Settling pit 50 cu. meters
- 2 Tank 10 000 / Citerne 10 000 l / Tank 10,000 l.
- 3 Heizung / Chauffage / Heating
- 4 Waschhaus / Buanderie / Laundry
- 5 Keller / Cellier / Cellar
- 6 Elektrisches Tableau / Tableau électrique / Electric switchboard
- 7 Jauchegrube 15 m³ / Fosse à purin 15 m³ / Manure pit 15 cu. meters

5
Schnitt durch Pferdestall 1:60.
Coupe de l'étable.
Section of horse stable.

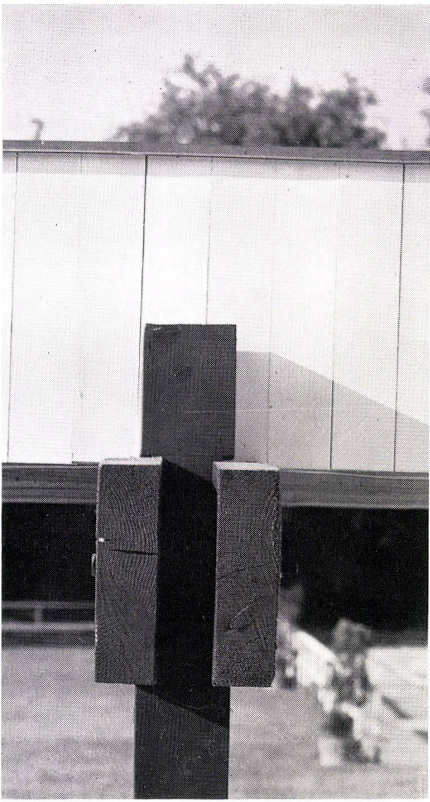
- 1 Perfekta-Platten, 2 cm stark / Perfekta lames 2 cm / Perfekta panels 2 cm. thick.
- 2 Schwingflügel aus Holz zum Lüften / Fenêtre à bascule, en bois, de ventilation / Swimming case-ment of wood for ventilation
- 3 Horizontale Schalung mit Nut und Kamm / Coffrage

horizontal à rainure et languette / Horizontal tongue-and-groove boarding

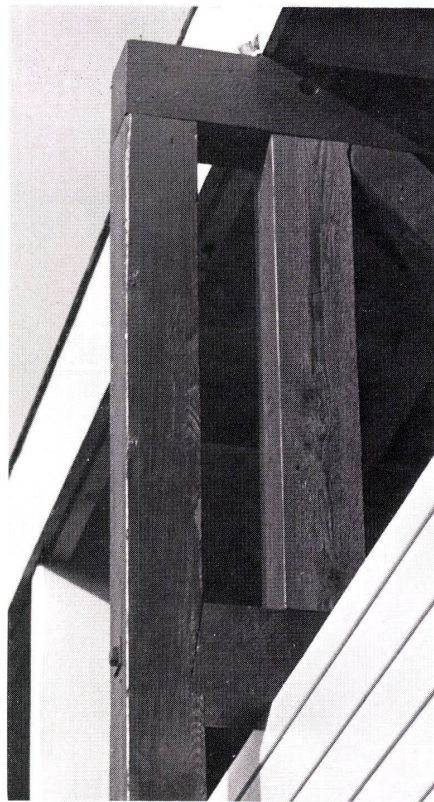
- 4 Backstein 5/10/27 cm / Brique 5×10×27 cm / Brick 5/10/27 cm.
- 5 Beton / Béton / Concrete
- 6 Pfosten 16/16 cm / Montant 16×16 cm / Posts 16/16 cm.
- 7 Boxentrenngitter / Grille de séparation de box / Stall partition
- 8 Normale Boxtrennwand / Cloison normale de box / Standard stall partition



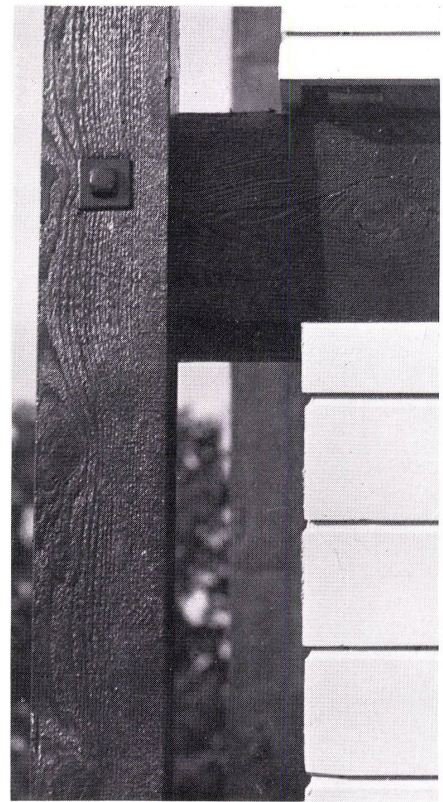
5



1
 Typisches Detail einer Stütze mit einem verschraubten Doppelbinder.
 Détail type du poteau et des poutres moisées, boulonnées.
 Typical detail of a support with a bolted double truss.

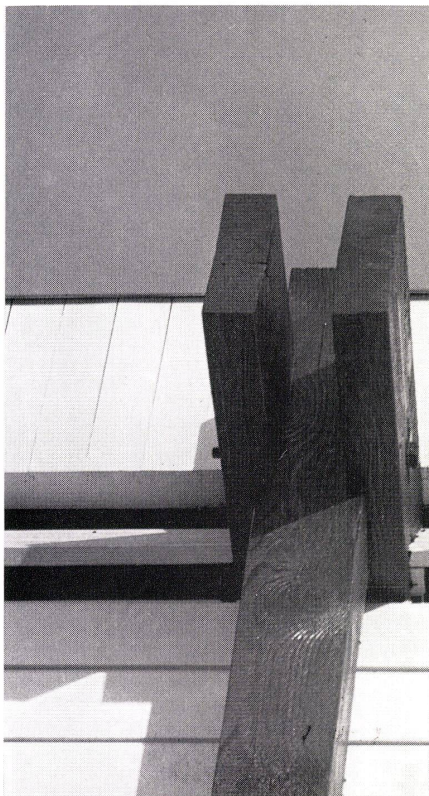


2
 Detailaufnahme eines Fachwerkbinders der Reithalle.
 Détail de la poutre trianglée supportant la toiture du manège.
 Detail view of a lattice truss over the riding school.



3
 Binderdetail beim Stall.
 Détail de l'ancrage boulonné de la poutre de rive du bâtiment des écuries.
 Detail of truss in stable.

4
 Die Lüftungsschlitze beim Heubergeraum.
 Détail du poteau et des poutres moisée boulonnées, ainsi que du guichet de ventilation du fenil.
 The ventilation casement in the hayloft.



5
 Perspektive des nichtausgeführten ersten Projektes.
 Perspective cavalière du premier projet non-exécuté.
 Perspective view of non-completed first plan.

