

Zeitschrift: Bauen + Wohnen = Construction + habitation = Building + home : internationale Zeitschrift

Herausgeber: Bauen + Wohnen

Band: 18 (1964)

Heft: 11: Brutalismus in der Architektur = Brutalisme en architecture = Brutalism in architecture

Werbung

Nutzungsbedingungen

Die ETH-Bibliothek ist die Anbieterin der digitalisierten Zeitschriften auf E-Periodica. Sie besitzt keine Urheberrechte an den Zeitschriften und ist nicht verantwortlich für deren Inhalte. Die Rechte liegen in der Regel bei den Herausgebern beziehungsweise den externen Rechteinhabern. Das Veröffentlichen von Bildern in Print- und Online-Publikationen sowie auf Social Media-Kanälen oder Webseiten ist nur mit vorheriger Genehmigung der Rechteinhaber erlaubt. [Mehr erfahren](#)

Conditions d'utilisation

L'ETH Library est le fournisseur des revues numérisées. Elle ne détient aucun droit d'auteur sur les revues et n'est pas responsable de leur contenu. En règle générale, les droits sont détenus par les éditeurs ou les détenteurs de droits externes. La reproduction d'images dans des publications imprimées ou en ligne ainsi que sur des canaux de médias sociaux ou des sites web n'est autorisée qu'avec l'accord préalable des détenteurs des droits. [En savoir plus](#)

Terms of use

The ETH Library is the provider of the digitised journals. It does not own any copyrights to the journals and is not responsible for their content. The rights usually lie with the publishers or the external rights holders. Publishing images in print and online publications, as well as on social media channels or websites, is only permitted with the prior consent of the rights holders. [Find out more](#)

Download PDF: 20.02.2026

ETH-Bibliothek Zürich, E-Periodica, <https://www.e-periodica.ch>



Strafor Hauserman S.A. Strasbourg

Spezialisierte Firma für versetzbare
Innenwände

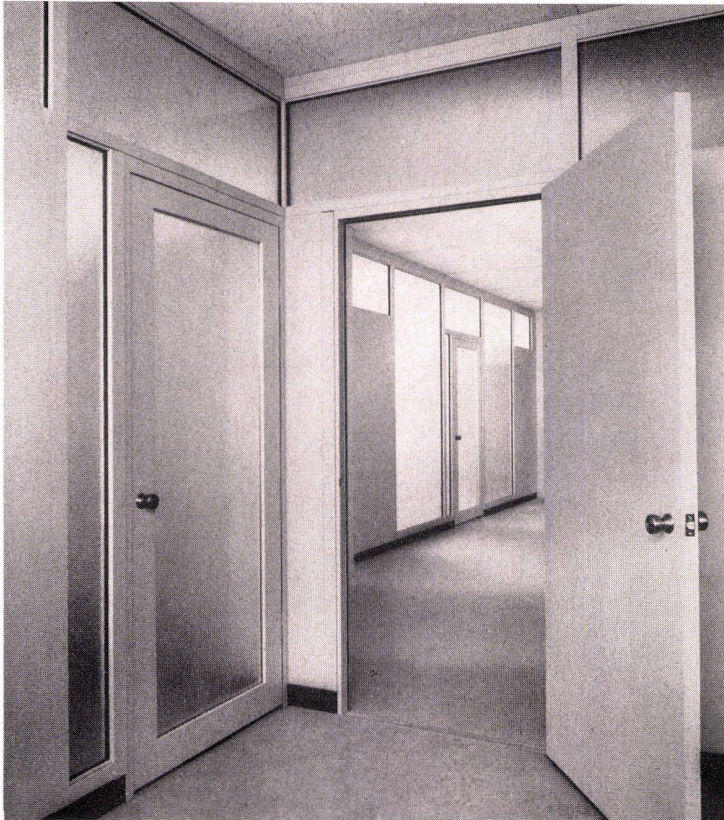
Zweigniederlassung: 4000 Basel
Spalentorweg 26
Telephon 061 24 07 01

Filiale der Forges de Strasbourg (Frank-
reich) und der Firma E. F. Hauserman Co.,
Cleveland (USA)

Zweigniederlassung: 1000 Lausanne
Rue du Maupas 51
Téléphone 021 25 46 22

Versetzbare Innenwände

(Patentschrift, Pläne und Marke hinterlegt)



Beschreibung

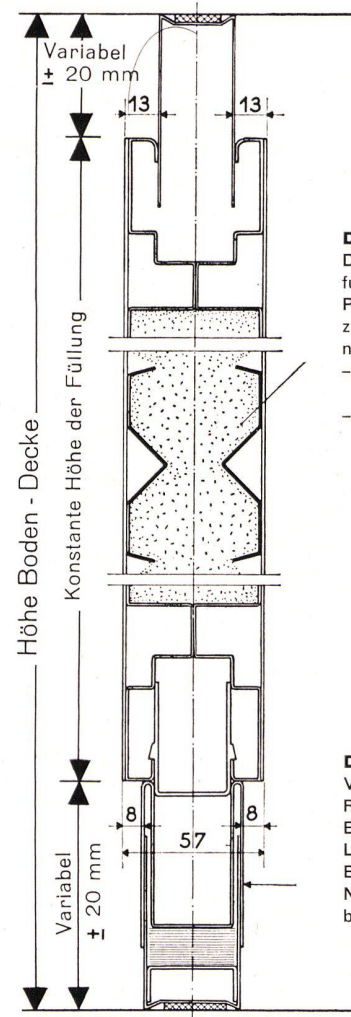
Die Elemente stellen ein geschlossenes Ganzes dar und sind deshalb un-
beschränkt auswechselbar.
Zusammenfügen der Elemente in einer, zwei, drei und vier Richtungen.
Vollkommen glatte Oberfläche, ohne jeglichen Vorsprung.
Regulierbare Türen.
Regulierbare Fuß- und Deckleisten, die bauliche Toleranzen aufnehmen.
Zweimalig aufgetragener, matter Farbanstrich (Einbrennlack) oder sonstige
Verkleidungen, wie Kunststoff-Folien, Holzfolien usw.
Verschiedene Elementtypen: volle, verglaste, mit Oberlicht, mit Brüstung, mit
Türen usw.

Konstruktion

Die Trennwand besteht aus zwei Pfosten, zwei
Stahlblechfüllungen und horizontalen Verstei-
fungsleisten; alle diese Teile sind elektrisch zu-
sammengeschweißt.
Der Raum zwischen den Füllungen ist mit
Mineralwolle ausgelegt.
Stahlabdeckleiste, die sich mechanisch einfügt.

Vorteile

Versetzbarkeit und Auswechselbarkeit.
Gleichbleibende Schallisolation.
Feuerwiderstand.
Einfacher Unterhalt.
Rentabilität durch Amortisationspolitik.



Detail

Die Verstei-
fungsleiste des
Panels erfüllt
zwei Funktio-
nen:
- Versteifung
der Füllungen
- Stabilisierung
der Isolierung
und
Verhütung
von deren
Absetzen

Detail

Verfügbare
Raum für das
Einlegen von
Leitungen, ohne
Einfluß der
Nivellierungs-
bedingungen

Modul

Der Hersteller überläßt Architekten und Bau-
herren die freie Wahl sowohl des Rastermaßes
als auch der Höhe der Trennwand.
Der Fabrikant stellt Trennwände in jeder ge-
wünschten Dimension her

Strafor Hauserman S.A. Strasbourg

Maison spécialisée en parois amovibles

Filiale: 1000 Lausanne

51, rue du Maupas
Téléphone 021 25 46 22

Filiale des Forges de Strasbourg (France)
et de E. F. Hauserman Co., Cleveland
(U.S.A.)

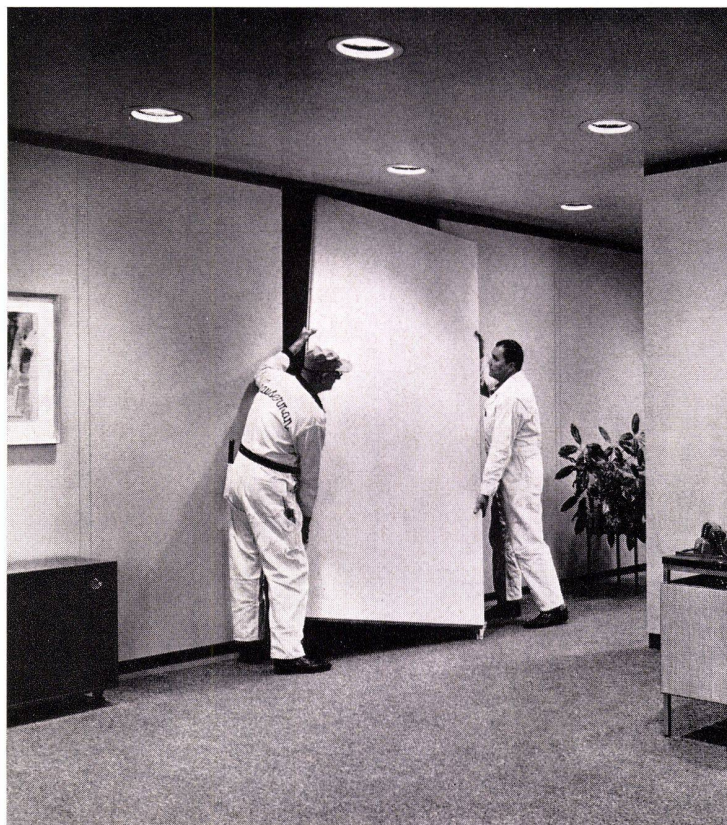
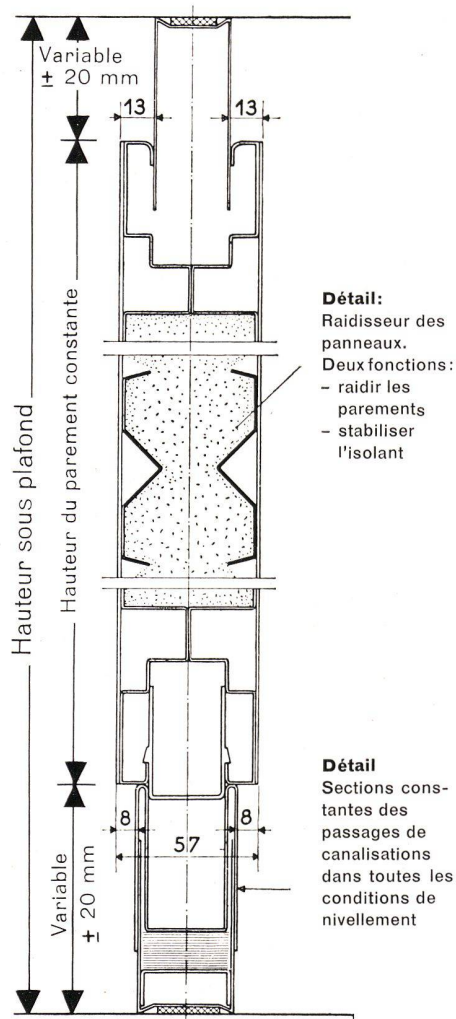
Filiale: 4000 Bâle

Spalentorweg 26
Téléphone 061 24 07 01



Parois amovibles

(Brevets, plans et marque déposés)



Description

Éléments monoblocs interchangeables.
Assemblages à deux, trois ou quatre directions au moyen d'une pièce unique.
Surfaces de cloisonnement rigoureusement planes et sans saillies.
Système de plinthes réglables qui permet de compenser les écarts de niveau et les tolérances d'exécution en sol et plafond.
Portes montées sur paumelles à roulement à billes.
Panneaux de tous types: pleins, vitrés, à imposte, à allège, portes, etc.
Peintures mates d'une vaste gamme de coloris et revêtements aux textures variées.

Composition

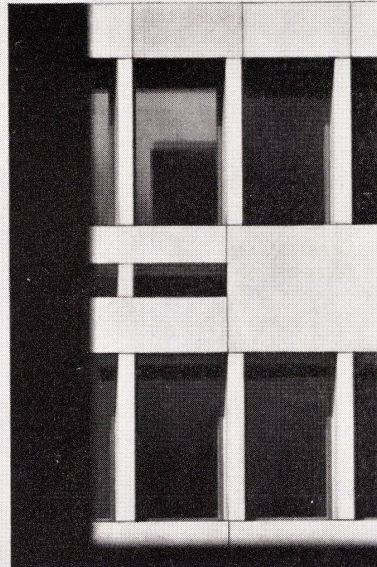
Éléments métalliques constitutifs obtenus par profilage à froid. Spécifications rigoureusement contrôlées.
Principe constructif: joints rigoureusement étanches par contact mécanique continu.
Matelas continu de laine minérale disposé entre les parements.

Avantages

Amovibilité et interchangeabilité.
Contrôle acoustique inaltérable.
Résistance au feu.
Facilité d'entretien.
Investissement adapté à toute politique d'amortissement.
Choix des teintes.

Dimensions - Module

Le fabricant laisse à l'utilisateur la libre détermination des largeurs modulaires et des hauteurs de panneaux.
Le fabricant réalise à la demande des panneaux de toutes dimensions.



Fassaden... Auf Fassaden: geschliffene Platten und Sichtbeton-Elemente, mit oder ohne Isolation. In Fassaden: Gurte, Sprossenfenster, Fenstereinfassungen. Vor Fassaden: geschliffene oder unbearbeitete Balkonbrüstungen. Alles für Fassaden. In vielen Materialien, Farben und Strukturen. In jedem gewünschten Format. Was aus dem Rahmen fällt, bringt uns nicht aus der Fassung. Wir berechnen es anhand Ihrer Projektpläne, erstellen Massauszug, Beschrieb und Detailpläne, übernehmen auf Wunsch die Montage. So entlasten wir den Architekten von zeitraubender Kleinarbeit.

Spezialbeton AG, Staad/SG 071-41 59 34



Fassaden von Wohn-, Geschäfts- und Verwaltungsbauten - mit Baukeramik Gail verkleidet - sind zeitlos rentabel. Das gilt für alle Gail-Erzeugnisse. Fordern Sie unsere Spezial-Prospekte über die verschiedenen Anwendungsgebiete an. Unsere Bautechnische Abteilung berät Sie in allen einschlägigen Fachfragen. Schreiben Sie uns.



Baukeramik Gail Gießen

Unser Verkaufsbüro Schweiz: Jos. Sedleger
Zürich 11/46
Hürstringstr. 7 • Tel. (051) 572270

**frostsicher
säurefest**