

Zeitschrift: Bauen + Wohnen = Construction + habitation = Building + home : internationale Zeitschrift

Herausgeber: Bauen + Wohnen

Band: 18 (1964)

Heft: 9

Artikel: Evangelisches Gemeindezentrum Martin Luther in Wolfsburg

Autor: Zietzschmann, Ernst

DOI: <https://doi.org/10.5169/seals-332006>

Nutzungsbedingungen

Die ETH-Bibliothek ist die Anbieterin der digitalisierten Zeitschriften auf E-Periodica. Sie besitzt keine Urheberrechte an den Zeitschriften und ist nicht verantwortlich für deren Inhalte. Die Rechte liegen in der Regel bei den Herausgebern beziehungsweise den externen Rechteinhabern. Das Veröffentlichen von Bildern in Print- und Online-Publikationen sowie auf Social Media-Kanälen oder Webseiten ist nur mit vorheriger Genehmigung der Rechteinhaber erlaubt. [Mehr erfahren](#)

Conditions d'utilisation

L'ETH Library est le fournisseur des revues numérisées. Elle ne détient aucun droit d'auteur sur les revues et n'est pas responsable de leur contenu. En règle générale, les droits sont détenus par les éditeurs ou les détenteurs de droits externes. La reproduction d'images dans des publications imprimées ou en ligne ainsi que sur des canaux de médias sociaux ou des sites web n'est autorisée qu'avec l'accord préalable des détenteurs des droits. [En savoir plus](#)

Terms of use

The ETH Library is the provider of the digitised journals. It does not own any copyrights to the journals and is not responsible for their content. The rights usually lie with the publishers or the external rights holders. Publishing images in print and online publications, as well as on social media channels or websites, is only permitted with the prior consent of the rights holders. [Find out more](#)

Download PDF: 16.01.2026

ETH-Bibliothek Zürich, E-Periodica, <https://www.e-periodica.ch>

Evangelisches Gemeindezentrum Martin Luther in Wolfsburg

In der durch Diktatorenbefehl aus dem Nichts gestampften Automobilstadt Wolfsburg wird ununterbrochen erweitert und weitergebaut. Die Behörde gibt sich große Mühe, durch Beizug auch auswärtiger Architekten – Aalto hat dort das Freizeitzentrum gebaut und ist zur Zeit mit dem Bau seiner zweiten Kirche beschäftigt – den baulichen Bestand der in manchen Teilen an eine Goldgräberstadt erinnernden Gemeinde auf ein höheres Niveau zu bringen. Zur Zeit entsteht im Westen von Wolfsburg, in Detmerode, ein neuer Stadtteil, der an die zehntausend Menschen Unterkunft geben wird. Die kirchlichen Aufgaben gehen Hand in Hand mit den Erweiterungsplänen. In einem Wettbewerb hat Peter Lehrecke aus Berlin den ersten Preis bekommen für ein kirchliches Zentrum, das in nächster Nähe des Volkswagenwerkes erstellt werden soll. Der diese Gemeinde betreuende Pfarrer ist über die Grenzen des Landes bekannt für seine von Erfolg gekrönten Bestrebungen zum Gespräch auch mit dem Arbeiter und der Arbeiterjugend. Er hat diese Bemühungen in einem nun zu klein gewordenen Gebäude mit Namen «Arche» gepflegt. Nun entsteht eine größere kirchliche Gebäudegruppe, die aus einem Hauptgebäude mit der Kirche, mit Sälen, Klubräumen, Spielräumen und Bastelräumen besteht, wozu sich als Flügelbauten vorgelagert zwei Hausgruppen für die Pfarrer und den Superintenden-ten fügen werden. Unter Anwendung sehr sparsamer architektonischer Mittel wird hier ein richtungweisen- des kirchliches Zentrum unserer Zeit entstehen.

Zie

- A Pfarrerrhäuser
- B Gemeindesäle, Kirche
- C Turm
- D Haus des Superintenden-ten
- E Garagenbau

1 Obergeschoß 1:1000.

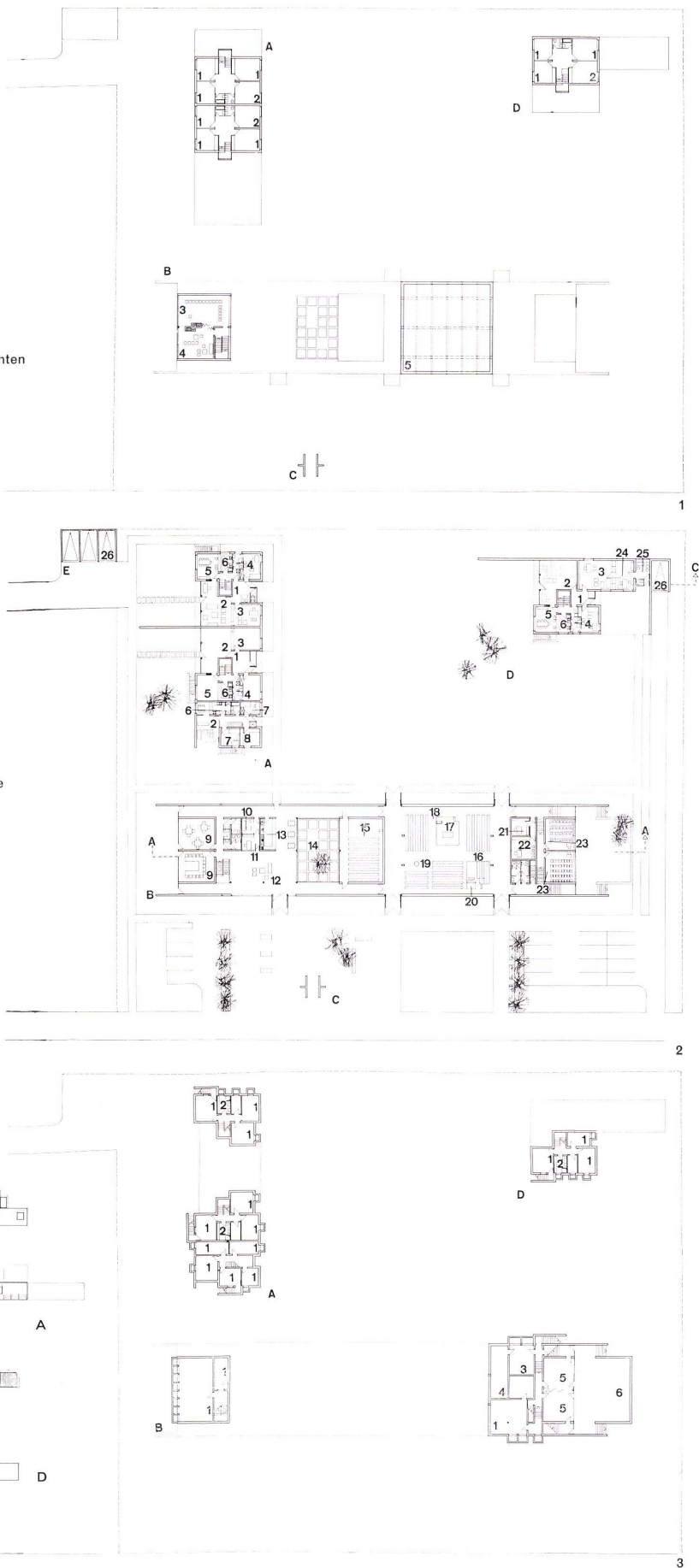
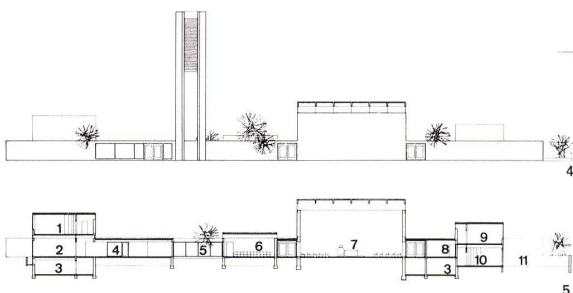
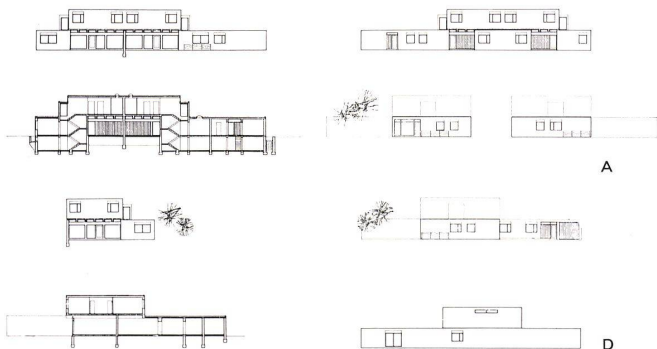
- 1 Kinderzimmer
- 2 Elternzimmer
- 3 Diskussionsraum
- 4 Klubraum
- 5 Luftraum Kirchensaal

2 Erdgeschoß 1:1000.

- 1 Diele
- 2 Wohnraum
- 3 Amtszimmer
- 4 Gastraum
- 5 Eßraum
- 6 Küche
- 7 Kinderzimmer
- 8 Elternzimmer
- 9 Gruppenraum
- 10 Abstellraum
- 11 Pförtner
- 12 Eingangshalle
- 13 Teeküche
- 14 Atriumhof
- 15 Gemeindesaal, 99 Plätze
- 16 Kirchensaal, 248 Plätze
- 17 Altar
- 18 Kanzel
- 19 Taufstein
- 20 Orgel
- 21 Küster
- 22 Sakristei
- 23 Konfirmanden
- 24 Sekretärin
- 25 Warteraum
- 26 Garage

3 Keller 1:1000.

- 1 Keller
- 2 Waschküche
- 3 Umformer und Heizung
- 4 Luftheizung
- 5 Jugendraum
- 6 Spielhof



4 Südfassade des Kirchengebäudes 1:1000.

5 Längsschnitt A-A 1:1000.

- 1 Diskussionsraum
- 2 Gruppenraum
- 3 Keller
- 4 Eingangshalle
- 5 Atriumhof

- 6 Gemeindesaal
- 7 Kirchensaal
- 8 Sakristei
- 9 Konfirmanden
- 10 Jugendraum
- 11 Spielhof