

Zeitschrift: Bauen + Wohnen = Construction + habitation = Building + home : internationale Zeitschrift

Herausgeber: Bauen + Wohnen

Band: 18 (1964)

Heft: 9

Artikel: Friedhofskapelle in Vatiala = Chapelle mortuaire du cimetière de Vatiala = Mortuary chapel of the cemetery of Vatiala

Autor: [s.n.]

DOI: <https://doi.org/10.5169/seals-332002>

Nutzungsbedingungen

Die ETH-Bibliothek ist die Anbieterin der digitalisierten Zeitschriften auf E-Periodica. Sie besitzt keine Urheberrechte an den Zeitschriften und ist nicht verantwortlich für deren Inhalte. Die Rechte liegen in der Regel bei den Herausgebern beziehungsweise den externen Rechteinhabern. Das Veröffentlichen von Bildern in Print- und Online-Publikationen sowie auf Social Media-Kanälen oder Webseiten ist nur mit vorheriger Genehmigung der Rechteinhaber erlaubt. [Mehr erfahren](#)

Conditions d'utilisation

L'ETH Library est le fournisseur des revues numérisées. Elle ne détient aucun droit d'auteur sur les revues et n'est pas responsable de leur contenu. En règle générale, les droits sont détenus par les éditeurs ou les détenteurs de droits externes. La reproduction d'images dans des publications imprimées ou en ligne ainsi que sur des canaux de médias sociaux ou des sites web n'est autorisée qu'avec l'accord préalable des détenteurs des droits. [En savoir plus](#)

Terms of use

The ETH Library is the provider of the digitised journals. It does not own any copyrights to the journals and is not responsible for their content. The rights usually lie with the publishers or the external rights holders. Publishing images in print and online publications, as well as on social media channels or websites, is only permitted with the prior consent of the rights holders. [Find out more](#)

Download PDF: 22.02.2026

ETH-Bibliothek Zürich, E-Periodica, <https://www.e-periodica.ch>



Viljo Revell, Helsinki

Friedhofskapelle in Vatiala

Chapelle mortuaire du cimetière de Vatiala
Mortuary chapel of the cemetery of Vatiala

1 Die Kapellenanlage im Friedhof, links der große Kapellenraum mit seinem Eingang, rechts die überdeckten Hallen, der Warteraum und die kleine Kapelle.
L'ensemble des chapelles dans le cimetière, à gauche la grande chapelle avec son entrée, à droite les espaces couverts, la salle d'attente et la petite chapelle.

The chapel site in the cemetery; left, the large chapel hall with its entrance, right, the covered halls, the waiting-room and the small chapel.

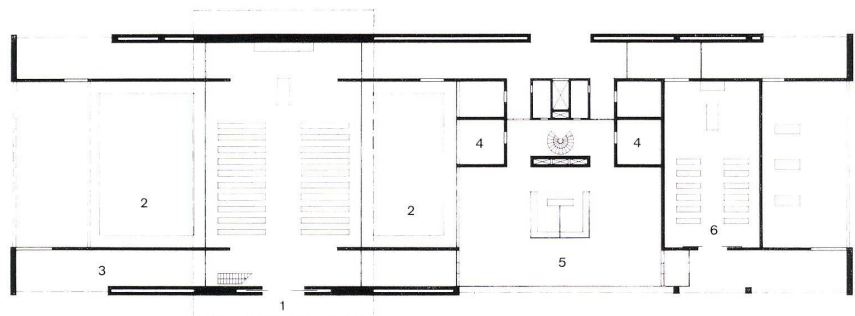
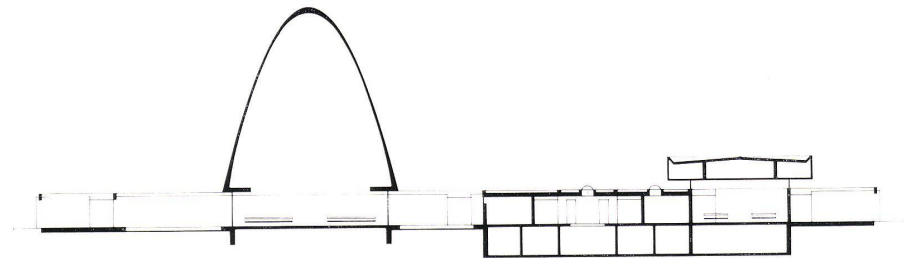
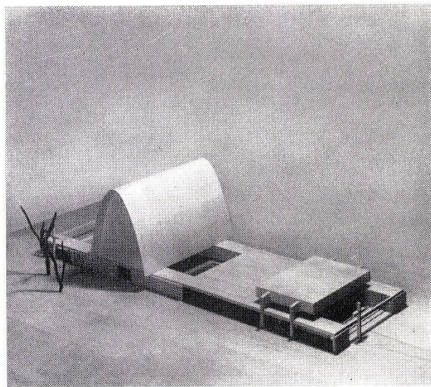
3 Schnitt durch die Gesamtanlage 1:550.
Coupe de l'ensemble.
Section of the entire complex.

4 Grundriß 1:550.
Plan.

1 Eingang zur großen Kapelle / Entrée de la grande chapelle / Entrance to the larger chapel
2 Wasserbecken / Bassin d'eau / Pool
3 Warteraum für Angehörige / Salle d'attente des parents / Waiting-room for relatives.
4 Aufbahrungsräume / Salles de mise en bière / Viewing rooms
5 Gartenhof mit Sitzplätzen / Cour avec places assises / Courtyard with seats
6 Kleine Kapelle / Petite chapelle / Small chapel

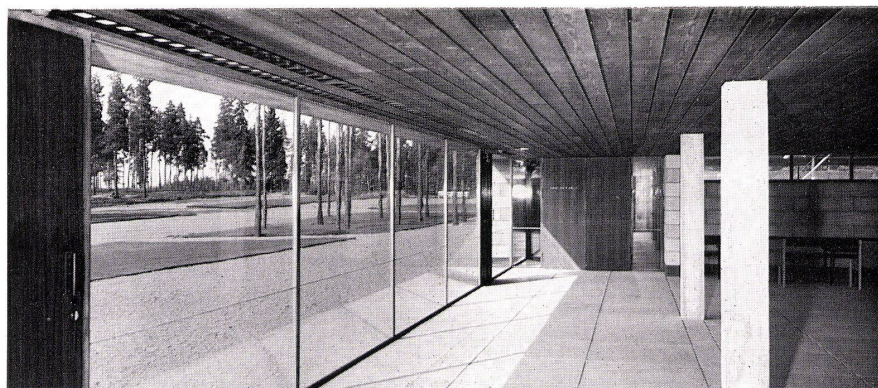
2 Modellansicht, links die große, rechts die kleine Kapelle.
Photo de maquette: à gauche la grande chapelle, à droite la petite.

Model view; left, the large, right, the small chapel.



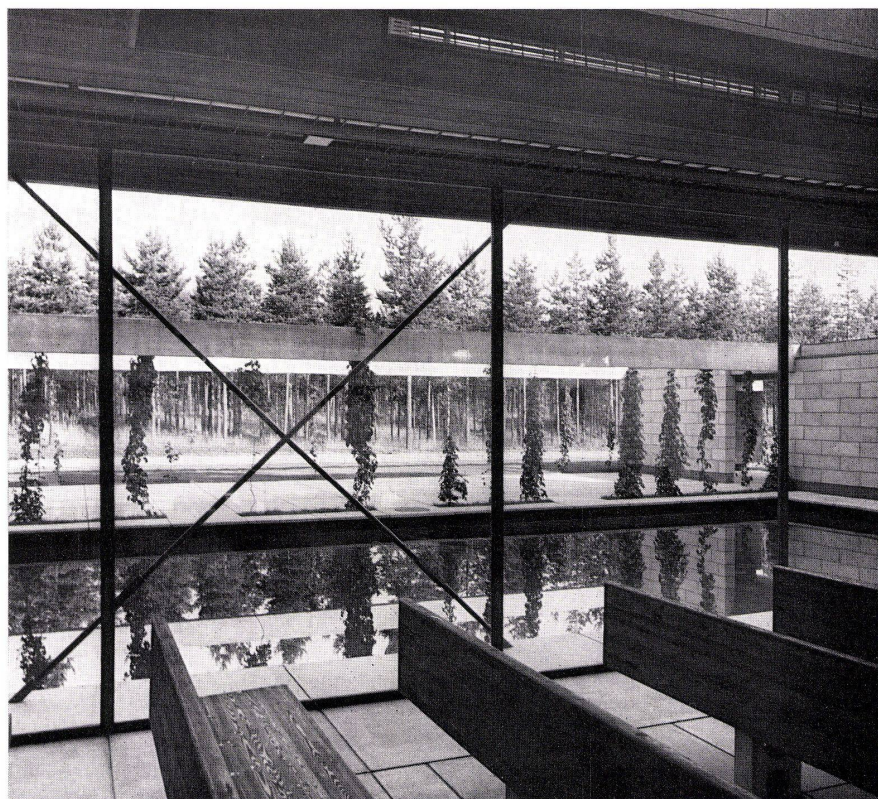
1
Die Halle zwischen den beiden Kapellen; im Hintergrund die Türe zur größeren Kapelle.
Le hall entre les deux chapelles. Dans le fond: l'entrée de la plus grande chapelle.
The hall between the two chapels; in the background the door to the larger chapel.

2
Blick aus der großen Kapelle über ein Wasserbecken und hinaus in den Waldfriedhof.
Vue depuis la grande chapelle vers un bassin d'eau et le cimetière dans la forêt.
View from the large chapel over a pool and out into the cemetery in the forest.



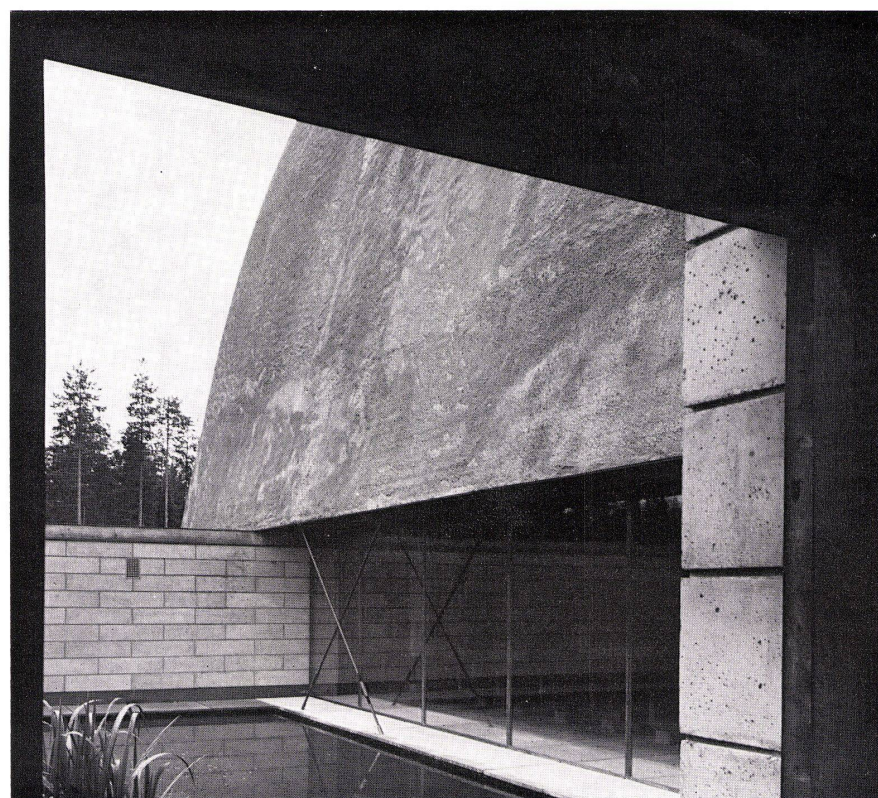
1

Die Friedhofskapelle in Vatiala gehört zu einem neuen Friedhof der lutherischen Kirchgemeinden von Tampere. Das Abdankungsgebäude besteht aus zwei Kapellen, von denen die größere 150 und die kleinere 50 Personen faßt. Zwischen den Kapellen befinden sich eine Halle mit Warteraum für das Publikum, Eingangshallen für die Angehörigen und Sakristeien. Für große Trauergemeinden ist Raum auf der Eingangsseite des Gebäudes. Der Diensteingang liegt auf der entgegengesetzten Seite. Konstruktion und Materialien wurden entsprechend dem bescheidenen Charakter einer Abdankungskapelle gewählt. Der Bau ist beinahe asketisch zu nennen. Deshalb wurde Beton für die großen innern und äußern Flächen verwendet. Das Dach der großen Kapelle ist eine parabelförmige, vorbelastete Schalenkonstruktion, die auf der Innenseite isoliert ist. Die Schale ist in mehreren Schichten erstellt worden. Das Dach der kleinen Kapelle wird von zwei vorbelasteten Betonrahmen getragen. Hier sind die Wände aus Betonblöcken mit leichter Ziegelschrotisolierung. Betonplatten, die auf eine Kiesgrundlage aufgelegt wurden, bilden die Böden. Die horizontalen Decken bestehen aus sandstrahlgeblasenen und mit einer Säure behandelten Tannenholzbrettern. Die Fensterrahmen und andere sichtbare Metallteile bestehen aus säurebehandelter Bronze. Die Türen haben keine Rahmen und sind direkt in den Betonleibungen angeschlagen. Beide Kapellen werden mittels elektrischer Strahler geheizt, die in die Decken eingelassen oder unter den Bänken angebracht sind.

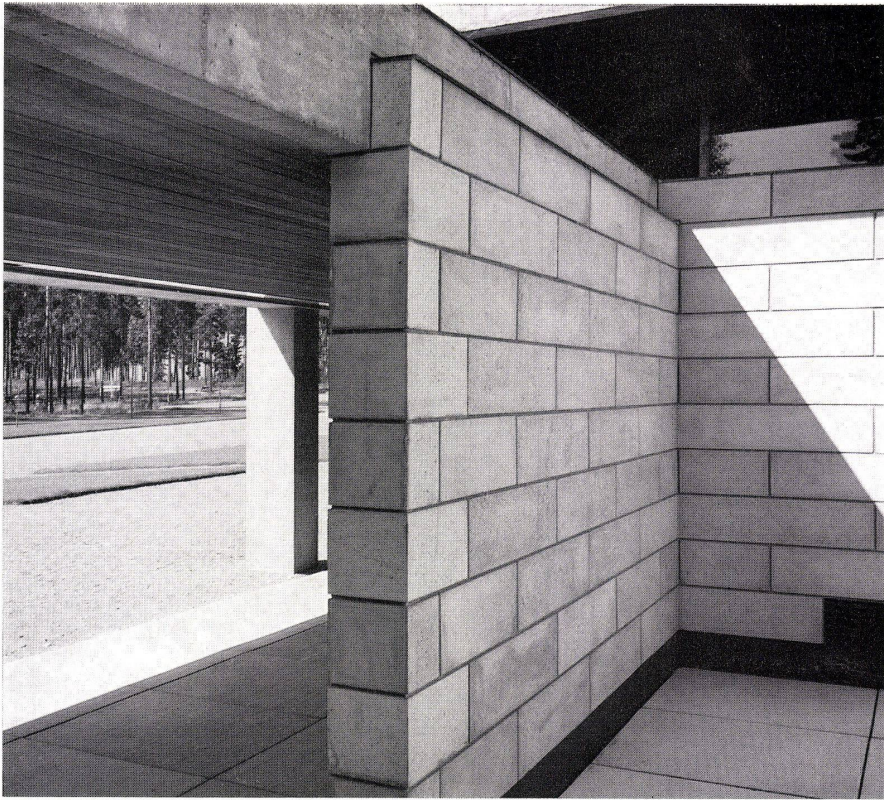


2

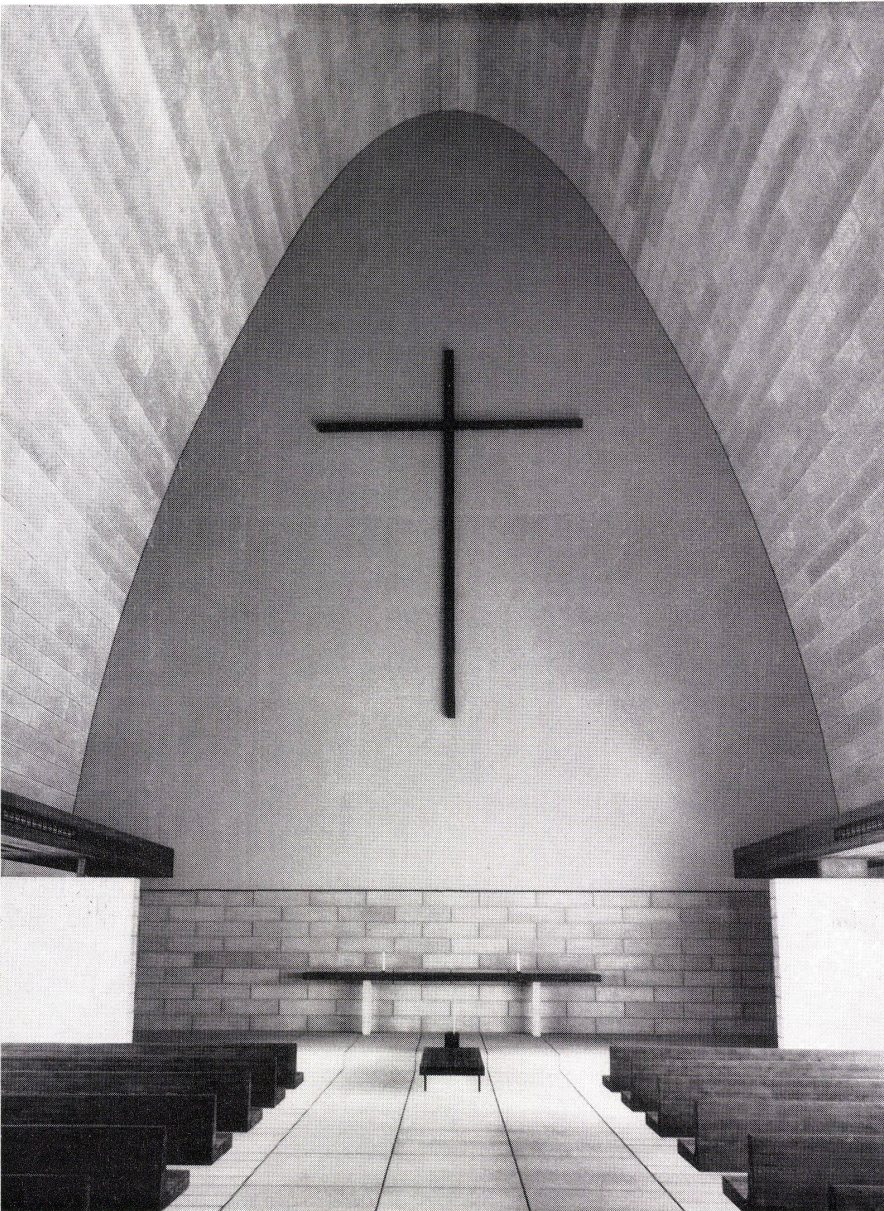
3
Teil des Daches über der großen Kapelle mit Glaswand und Wasserbeckenecke.
Détail du toit de la grande chapelle avec paroi vitrée et angle du bassin.
Part of the roof over the large chapel with glass wall and corner of pool.



3



1
Eine Ecke in der kleinen Kapelle mit Blick zur Warte-
halle und in den Friedhof hinaus.
Angle de la petite chapelle avec vue vers le hall
d'attente et vers le cimetière.
A corner in the small chapel with a view toward
the waiting-hall and out into the cemetery.



2
Das Innere der größeren Kapelle.
Vue intérieure de la grande chapelle.
The interior of the larger chapel.