

Zeitschrift: Bauen + Wohnen = Construction + habitation = Building + home : internationale Zeitschrift
Herausgeber: Bauen + Wohnen
Band: 18 (1964)
Heft: 9

Werbung

Nutzungsbedingungen

Die ETH-Bibliothek ist die Anbieterin der digitalisierten Zeitschriften auf E-Periodica. Sie besitzt keine Urheberrechte an den Zeitschriften und ist nicht verantwortlich für deren Inhalte. Die Rechte liegen in der Regel bei den Herausgebern beziehungsweise den externen Rechteinhabern. Das Veröffentlichen von Bildern in Print- und Online-Publikationen sowie auf Social Media-Kanälen oder Webseiten ist nur mit vorheriger Genehmigung der Rechteinhaber erlaubt. [Mehr erfahren](#)

Conditions d'utilisation

L'ETH Library est le fournisseur des revues numérisées. Elle ne détient aucun droit d'auteur sur les revues et n'est pas responsable de leur contenu. En règle générale, les droits sont détenus par les éditeurs ou les détenteurs de droits externes. La reproduction d'images dans des publications imprimées ou en ligne ainsi que sur des canaux de médias sociaux ou des sites web n'est autorisée qu'avec l'accord préalable des détenteurs des droits. [En savoir plus](#)

Terms of use

The ETH Library is the provider of the digitised journals. It does not own any copyrights to the journals and is not responsible for their content. The rights usually lie with the publishers or the external rights holders. Publishing images in print and online publications, as well as on social media channels or websites, is only permitted with the prior consent of the rights holders. [Find out more](#)

Download PDF: 24.01.2026

ETH-Bibliothek Zürich, E-Periodica, <https://www.e-periodica.ch>

Herman Miller Collection

Stühle — Stühle — Stühle . . .
nebeneinander gereiht zu einer
Kette, übereinander gestapelt zu
einem Turm.
Die Gestelle — darauf die Fiberglas-
Schalen von Charles Eames —
haben an jeder Seite eine
Hakenleiste, mit der die Stühle zu
einer geraden Linie rutschsicher
verbunden werden. Übereinander
gesteckt, lagern die Stühle auf den
Hakenleisten. Die Sitzschalen
berühren sich nicht und werden so
geschont.
10 Stühle übereinander brauchen
kaum mehr Raum als ein Stuhl
allein. Dichte Stapel auf kleiner
Stapelfläche — viele Stühle auf
einem Platz.

Wiederverkäufer in allen
größeren Städten.

Bezugsquellennachweis durch

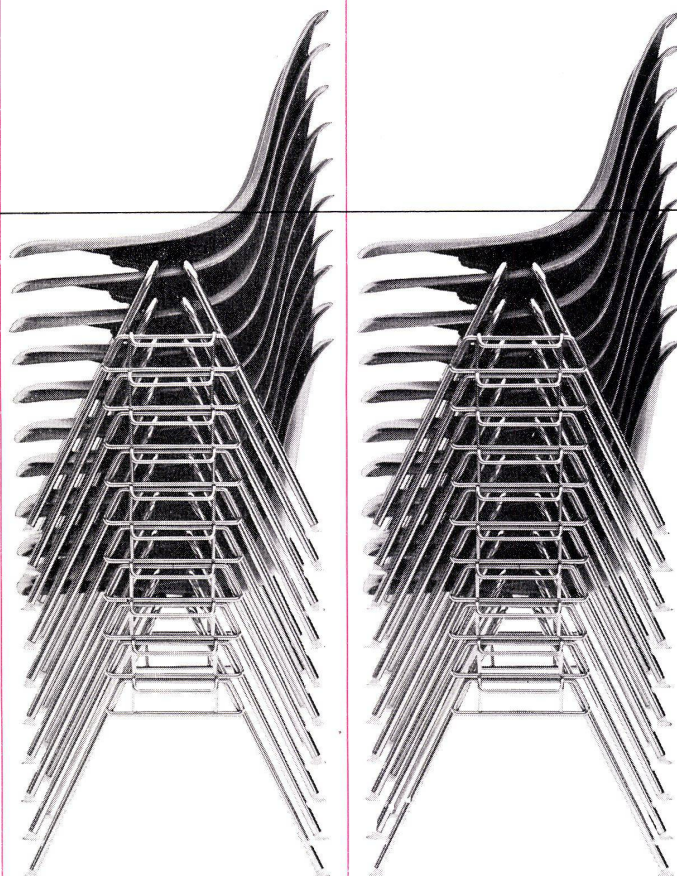
Herman Miller AG

Aeschenvorstadt 6, Basel
Telephon 061/24 18 04

Ausstellung und Verkauf:

Basel, Aeschenvorstadt 4
(Passage) Tel. 061/24 55 34

Zürich, Schiffflände 32
Tel. 051/47 11 02



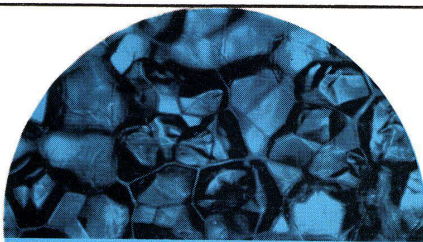
Herman  Miller



4.80



Für leises Wohnen gefesselte Luft *



* Bis zu 98 Vol.% Luft in Millionen winzig kleiner geschlossener Zellen: Das erklärt die vielseitigen, technisch so günstigen Eigenschaften von Hartschaumerzeugnissen aus STYROPOR.

- trittschalldämmend
- wärmeisolierend
- alterungsbeständig

Einwandfreie Trittschalldämmung – für diese Aufgabe sind Schaumstoffplatten aus STYROPOR hervorragend geeignet: die »federnde Luft« in den Platten schützt Ohren und Nerven. Eine nur 10 mm starke, flexibel eingestellte Platte mindert den Trittschall um 13–15 Phon – also weit mehr, als die DIN 4109 fordert. Das Verlegen unter schwimmendem Estrich ist denkbar einfach – die Platten sind schaumleicht und in verschiedenen dynamischen Steifigkeiten (nach DIN 18164) lieferbar. Schaumstoffplatten aus STYROPOR schützen aber nicht nur vor Trittschall, sondern bilden zugleich eine ideale Wärmeisolierung!



Badische Anilin- & Soda-Fabrik AG
6700 Ludwigshafen am Rhein

Vertretung in der Schweiz
ORGANCHEMIE AG
Bellerivestraße 67
Postfach
Zürich 8/34 Tel. 47 19 20

VON ROLL

Baumaschinen
Krane und Transportanlagen
Stahl für Betonarmierung
Armierungsnetze

**Qualitätsprodukte
für den Hoch-
und Tiefbau**

Kanalisationsartikel
aus Gusseisen und Stahl
Schachtabdeckungen
Druckröhren und Formstücke

Mineralwolle für thermische
und akustische Isolierung

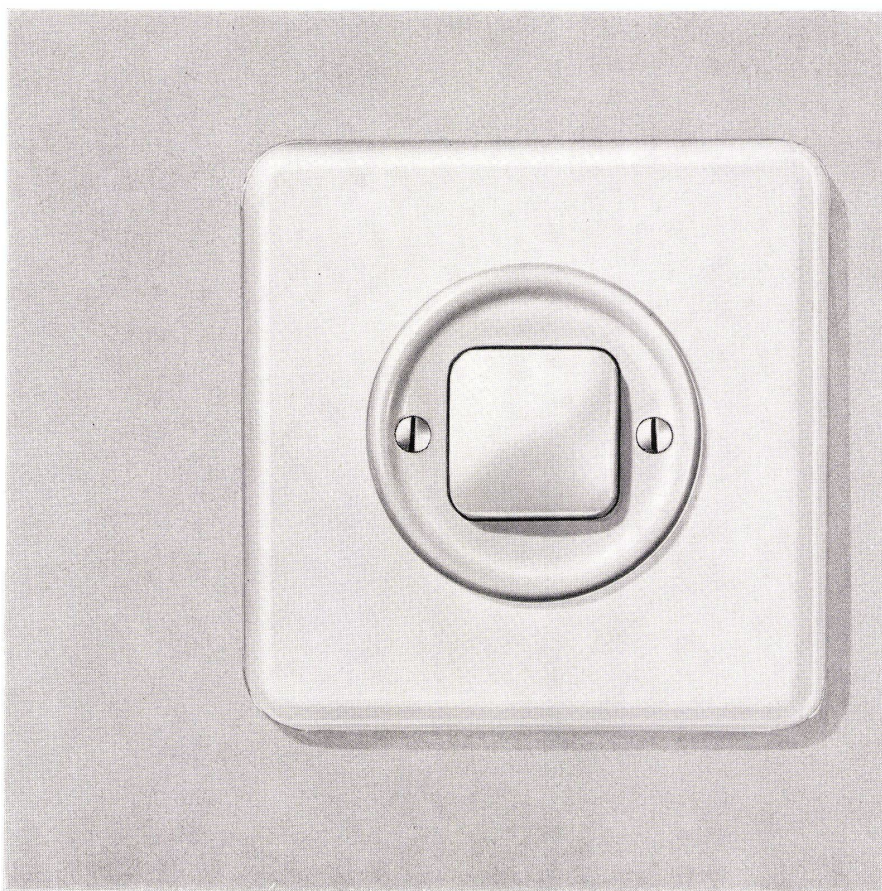
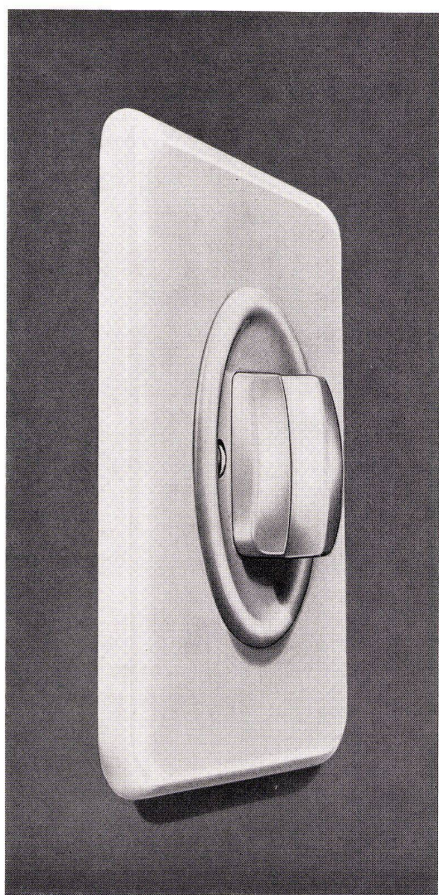
Heizkessel und Stahlradiatoren

908-2

VON ROLL Gerlafingen

DS

neu!

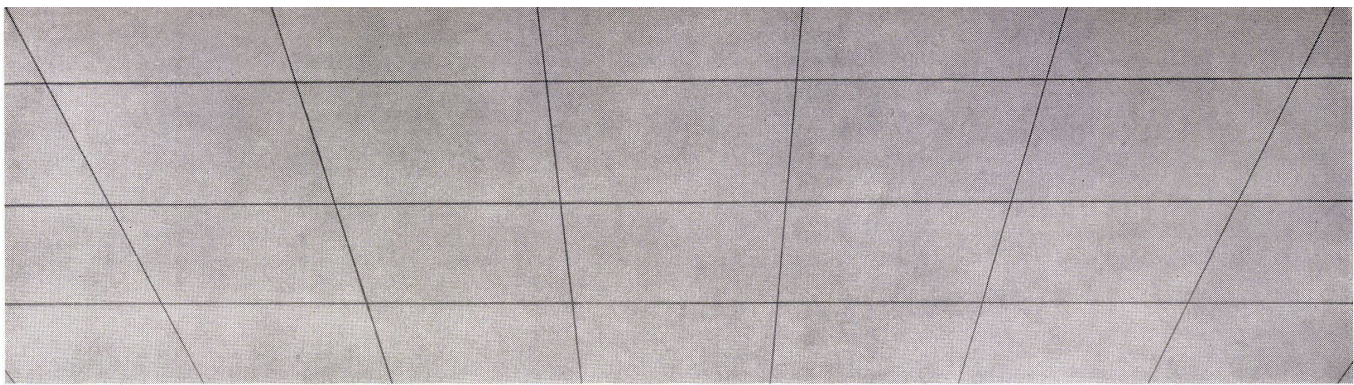


Dank seinem ansprechenden Äußern und seiner Zuverlässigkeit in der Funktion genießt das Xamax-Installationsmaterial seit Jahren das Vertrauen der Architekten, Bauherren und Installateure. Der neue Druckknopfschalter DS $\sim 10\text{ A } 250\text{ V}$ zeichnet sich nicht nur durch seine moderne Form, sondern ebenso sehr durch seine äußerst präzise und geräuscharme

Schaltmechanik aus. Die Stellung des Knopfes zeigt den Schaltzustand des angeschlossenen Verbrauchers an. Der neue Druckknopfschalter DS wird für Aufputz- und Unterputzmontage in allen gebräuchlichen Schaltschemata fabriziert.

Xamax AG Zürich-Oerlikon
Birchstraße 210
Telephon 051 / 46 64 84

xamax



ZF-Technik im Dienste der Medizin



Frage: In einem zahnärztlichen Institut ist die Hygiene Erfordernis Nummer eins. Dazu gehört u.a. die Vermeidung der Staubumwälzung in den Behandlungsräumen. Deckenstrahlungsheizung erfüllt diese Bedingung in höchstem Masse. Ist wohl dies der Grund, weshalb im Zahnärztlichen Institut, dem Sie, Herr Professor, vorstehen, ZENT-FRENGER-Decken eingebaut wurden?

Antwort: Ja, dies war tatsächlich auch einer der Gründe, welche für den Einbau der ZENT-FRENGER-Decken sprachen.

Frage: Die gleichzeitig als Schallschluck wirkenden ZENT-FRENGER-Decken sind überall dort von eminenter Bedeutung, wo sich viele Menschen aufhalten und in äusserster Konzentration arbeiten müssen. Sind Sie, Herr Professor, in dieser Beziehung mit den ZENT-FRENGER-Decken zufrieden? **Antwort:** Durchaus! Gerade in den Kliniksälen, in denen zeitweise bis zu 70 Personen – Ärzte und Patienten – beisammen sind, wirken sich die schallschluckenden Decken wohltuend aus. Im fernerem schätzen wir diesen Vorteil auch deshalb sehr, weil der Hörsaal mit der ZENT-FRENGER-Decke eine ausgezeichnete Akustik besitzt.

Frage: Ein angenehmes Raumklima beruhigt die Nerven, vermittelt Wohlbefinden und steigert die Leistungsfähigkeit. Die grosse Anpassungsfähigkeit der ZENT-FRENGER-Deckenstrahlungsheizung schafft auch bei rasch wechselnden Aussentemperaturen das ideale Raumklima. Zudem ist die ZENT-FRENGER-Decke jederzeit und überall leicht zugänglich: Leitungen für Wasser, Elektrizität, Telefon- und Suchanlagen usw. können unsichtbar hinter der freihängenden ZENT-FRENGER-Decke verlegt werden. Wissen Sie, Herr Professor, diese grossen Vorteile zu schätzen? **Antwort:** ... sogar sehr – vor allem bezüglich der Erweiterungsarbeiten, welche kürzlich an unserem Institut vorgenommen wurden. Dank der leicht zugänglichen ZENT-FRENGER-Decke war es möglich, neue Leitungen ohne Komplikationen einzubauen. Bei einer einbetonierten trägen Deckenheizung wäre dies gar nicht möglich gewesen.

Frage: Bekanntlich kann die ZENT-FRENGER-Deckenstrahlungsheizung mit einer Lüftungs- und Kühlungsanlage ergänzt und die Decke, deren Elemente aus Aluminiumplatten bestehen, in jeder beliebigen Farbe gestrichen werden (z.B. in anregenden, beruhigenden oder neutralen Tönen). Ist von dieser Möglichkeit im Zahnärztlichen Institut Gebrauch gemacht worden? **Antwort:** Tatsächlich bieten die in verschiedenen Farben gestrichenen ZENT-FRENGER-Decken eine angenehme Abwechslung. Die ZENT-FRENGER-Decken bieten uns also auch in ästhetischer Hinsicht ein Maximum an Komfort.

Bauherrschaften und Architekten senden wir gerne eine ausführliche Dokumentation und die interessante Referenzenliste. Offerten und Montage sind durch jede gute Heizungsfirma ausführbar.

Zent AG Bern

Tel. 031 / 65 54 11

W



- Senden Sie mir gratis und franko
1. die ZENT-FRENGER-Dokumentation
 2. die Referenzenliste

Name: _____

Genaue Adresse: _____

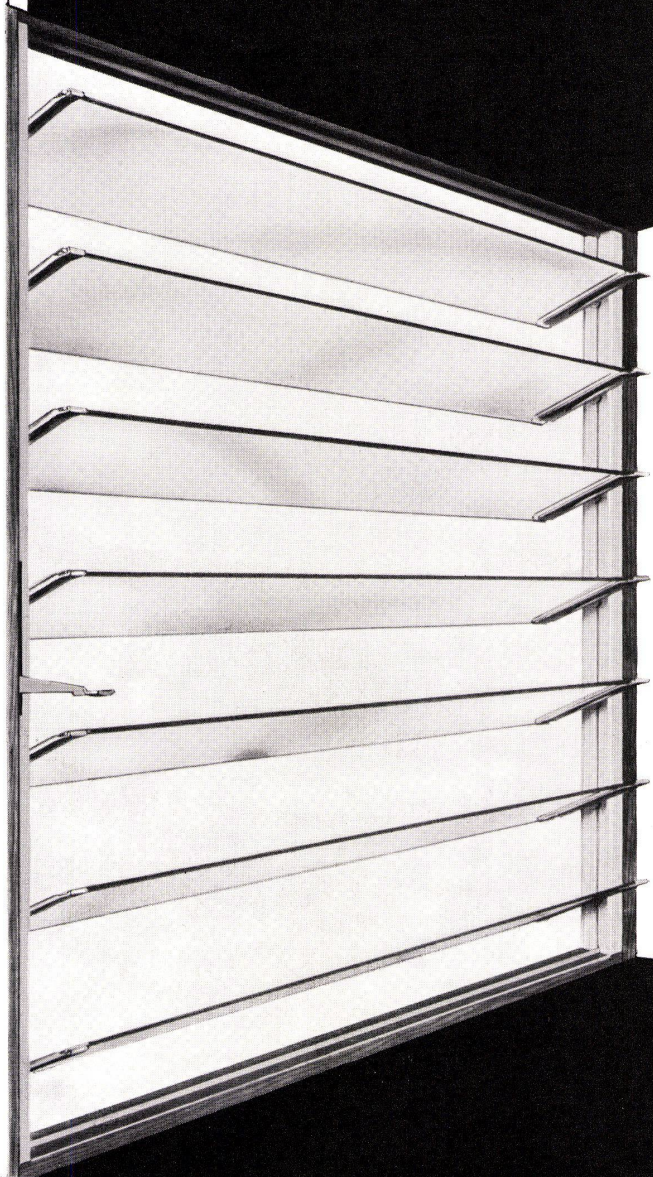
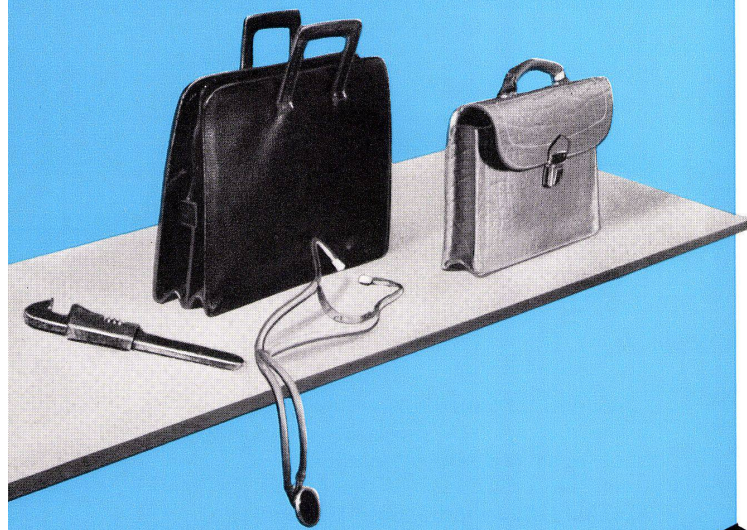
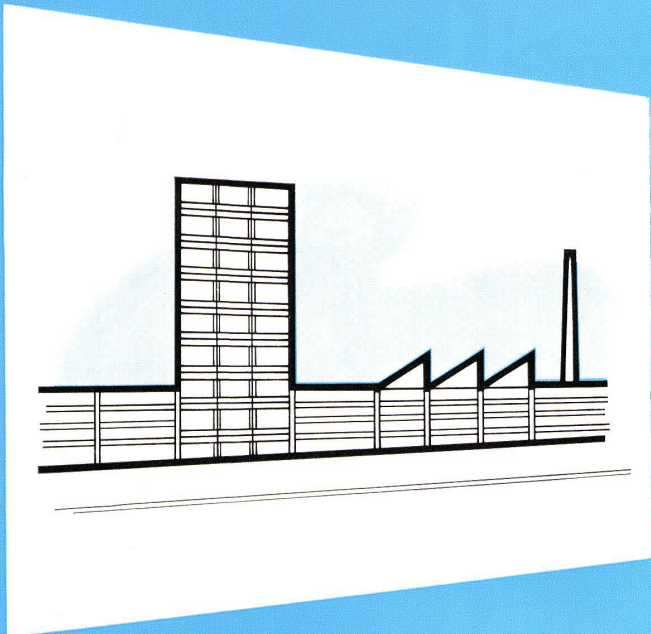
Ort: _____

Bon

NACO SUNSASH LAMELLENFENSTER

BILLIGER • PLATZSPAREND • MODERN

NACO SUNSASH, die ideale Fensterlösung für Schulen,
Spitäler, Fabriken, Ateliers, Büros etc.;
...angenehmeres Arbeitsklima zu jeder
Jahreszeit
...maximal regulierbare Luftzirkulation
...kein Durchzug
...wetterfest
...korrosionswiderständig



NACO

SUNSASH

N.V. APPLETON (U.K.) LIMITED
SLOUGH, ENGLAND

DEUTSCHLAND
"HAHN LAMELLEN FENSTER"
Glasbau Heinrich Hahn
Hanauer Landstr. 211

OESTERREICH
"NACO SUNSASH"
Andreas Müller's Witwe & Söhne
Glas Grosshandlung

SCHWEIZ
"LAMEGO"
E. Grüninger A.G.
Aarburgerstr. 105





Franke — Rostfreier Stahl in der Haushaltsküche

Franke, der führende Verarbeiter von rostfreiem Stahl in der Schweiz, hat dieses Material zu einem Begriff in der modernen Küchenplanung gemacht. Eine Haushaltsküche ohne Spültisch, Herdabdeckung oder Abstellfläche aus rostfreiem Stahl ist heute nicht mehr denkbar.

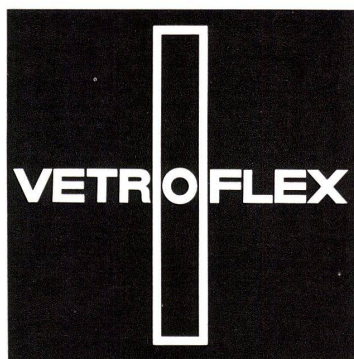
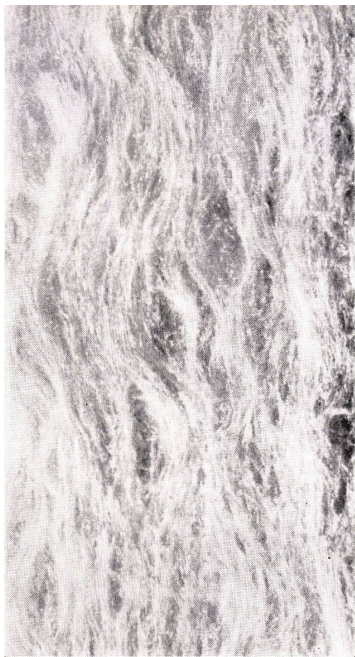
Rostfreier Stahl ist für die Verwendung im Küchenbau ideal. Einerseits durch seine praktisch unbeschränkte Lebensdauer — andererseits durch seine Korrosionssicherheit und Widerstandsfähigkeit gegen Einflüsse von Hitze und Wasser.

Franke ist mitbestimmend für die moderne Küchengestaltung. Bitte informieren Sie sich bei unseren Fachleuten, Ihrem Sanitär-Installateur oder Sanitär-Grossisten über unsere Erzeugnisse.

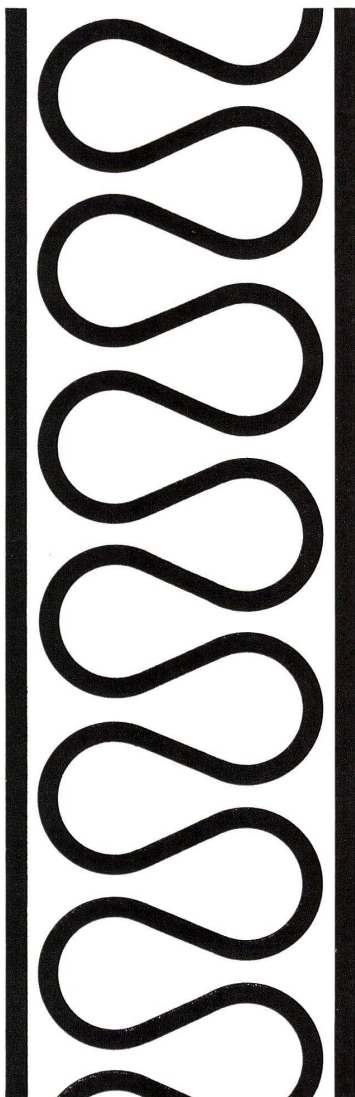
Das praktische Beispiel: Ausschnitt aus einer Haushaltsküche. Koch- und Abwaschzentrum, Rüst- und Abstellflächen sind mit rostfreiem Stahl abgedeckt.

FRANKE

Metallwarenfabrik
Walter Franke, Aarburg AG
Telefon 062 7 41 41



eingebaute Behaglichkeit



GLASFASERN AG

Verkaufsbüro Zürich

Nüscherstr. 30 Tel. 051 / 27 17 15

Angenehme Raumtemperatur
und lärmfreies Wohnen durch
VETROFLEX – das ist die
Grundlage echten Komforts



Gesucht für Gefunden
Innenausbau: bei
Kunststoff- KELLCO:
platte... Holz... Ulme

Ulme — ein Beispiel aus der reichhaltigen KELLCO-Kollektion — ist nur ein Muster aus der Auswahl von mehr als 70 Farben, Dessins oder Holzstrukturen. KELLCO ist ein hochwertiges Material und bietet die willkommene Möglichkeit, Innenausbauten und Küchen dauerhaft und ästhetisch vollkommen zu gestalten. Keller + Co AG Klingnau Telefon 056/5 11 77



Kenner und Fachmann

wählen KELLCO – die dauerhafte, dekorative Schweizer Kunststoffplatte. Die Anwendungsmöglichkeiten sind vielseitig – dies dokumentiert die nachstehende Referenzliste:

Küchen	Schulküchen des Lehrerinnenseminars Menzingen
Verkaufsläden	Grands Magasins Galeries du Midi, Sion
Restaurants	Kunsthaus Zürich
Personal-restaurants	Personalrestaurant der Schweiz. Kreditanstalt Zürich
Coiffeur-einrichtungen	Ryf Haute Coiffure in 25 Schweizer Salons
Büros	Unilever (Schweiz) AG Zürich
Waggonbau	Schweizerische Bundesbahnen Abteilung für den Zugförderungs- und Werkstättendienst Wand- und Deckenverkleidungen in Personenwagen
Aufzüge	Schindler AG, Ebikon/Luzern Innenverkleidungen von Liftkabinen
Schiffsbau	Schiffswerft Wilton-Fijenoord NV, Schiedam, Holland
Spitäler	Genesungsheim W. Hildebrand, Clinica, Brissago
Arztpraxen	Zahnärztliche Poliklinik der Universität Zürich
Labor-einrichtungen	Hygiene-Institut der Universität Zürich

Entscheiden Sie sich beim Planen von Küchen, Restaurants, Verkaufsläden oder Inneneinrichtungen irgendwelcher Art für die bewährten KELLCO-Kunststoffplatten. Sie stellen sich dadurch in den Kreis der vielen begeisterten Kenner und Praktiker.



Jede KELLCO-Platte genießt im Sinne der strengen NEMA-Normen volle Fabrikgarantie. Auf der Rückseite des Garantiescheines sind zudem Ratschläge hinsichtlich Reinigung und Pflege der Platten.



KELLCO ist hitzebeständig bis 150° C. Selbst brennende Zigaretten vermögen diese unverwundlichen Platten nicht zu beschädigen.



Die porenlose und hygienische Oberfläche der KELLCO-Platte ist unempfindlich gegen Spirituosen, Fruchtsäfte, Weine, Öle, Fette sowie alle im Haushalt normalerweise vorkommenden Chemikalien.



Mit einfachsten Mitteln ist KELLCO im Nu gereinigt.

KELLCO-Platten sind durch und durch hart und zäh. Sie erweisen sich gegen Abnützung als außerordentlich widerstandsfähig. Sie sind mit einem Wort ein ausgesprochen dauerhafter Belag.



Die 70 Farben und Dessins sind nach den amerikanischen NEMA-Normen im Fadeometer auf Lichtechtheit geprüft.



Die fünf Mitarbeiter des technischen Dienstes stehen für Auskünfte und Ratschläge betreffend Anwendungs- und Konstruktionsprobleme kostenlos zur Verfügung.



Keller + Co. AG Klingnau Aargau Tel. 056/5 11 77

wählen Kellco Kunststoff- platten

VADINA

Martz + Bühmann

Vadina, das isolierte Kupferrohr für Warm- und Kaltwasserinstallationen, ein Schweizerprodukt mit hervorragenden Eigenschaften: Schutz des Rohres vor äusseren mechanischen und korrosiven Einflüssen. Keine Kondenswasserbildung. Kein unmittelbarer Wärmeaustausch mit der Umgebung. Kein schnelles Abkühlen oder Erwärmen des Leitungswassers. Verhindert Geräusche und Vibrationen. Besonders geeignet für

Unterputzverlegung. Einfache und zeitsparende Verlegung. Leicht im Gewicht, praktisch für Lagerung und Transport. Rollen von 100 cm Ø in Längen von 20 bis 40 m, je nach Dimension.

Vadina, isolierte Kupferrohre sind vorteilhaft für private und öffentliche Bauten. Verkauf durch alle Eisenhandlungen und den Fachhandel der Sanitärbranche.

Hess & Co. Metalle
Bahnhofstr. 64, Zürich, Tel. 25 50 97



Luxaflex Aluminiumlamellen

modern
und bewährt



Welche Anforderungen stellt der Architekt an eine Raffstoren-Lamelle?

- Formbeständigkeit des Materials
- Kein Ausbleichen und Verkreiden der Lacke
- Grosse Auswahl moderner Farben

HUNTER DOUGLAS sind die erfahrensten Hersteller von Raffstoren-Lamellen. Seit vielen Jahren liefern sie ihre weltbekannten Luxaflex Aluminium Thermofort-Lamellen in alle Klimazonen der Erde.

Diese Lamellen werden in einem besonderen Warmwalzverfahren hergestellt; sie garantieren daher höchste Flexibilität und unübertreffliche Formbeständigkeit.

Beste, wetterfeste Einbrennlacke mit Pigmenten höchster Lichtechtheit bürgen für Farbbeständigkeit. Aufgeschlossene Zusammenarbeit mit führenden modernen Architekten schuf die grosse Luxaflex-Farbenauswahl.

Verlangen Sie deshalb von Ihrem Storenfabrikanten **LUXAFLEX-Aluminiumlamellen**.



* LUXAFLEX-Aluminiumlamellen ein Produkt der Hunter Douglas ®

HUNTER DOUGLAS INTERNATIONAL LTD., MONTREAL
Filiale LUZERN, Moosstr. 15 — Tel. 041/3 60 83



P

Telefonieren im Gross-Büro
(oder in der Schalterhalle)...
Und der Lärm?

Keine Sorge!

Unser technischer Dienst
wurde schon bei der
Planung zugezogen.
Er hat das Lärmproblem
gewissenhaft studiert
und gelöst:

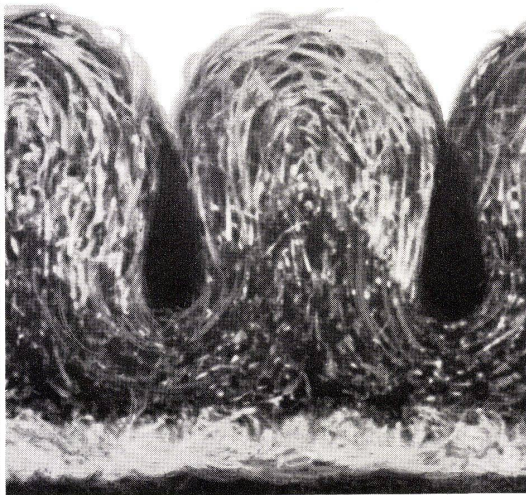
Gartenmann-Metall- und
Dampa-Aluminiumdecken senken
den Schallpegel im Raum.

Für alle Probleme
der Lärmbekämpfung
steht Ihnen unser
technischer Dienst
zur Verfügung.

GARTENMANN ISOLATIONEN

C. Gartenmann & Cie. AG
Bern, Zürich, Basel, Genf
Fabrik in Zollikofen BE

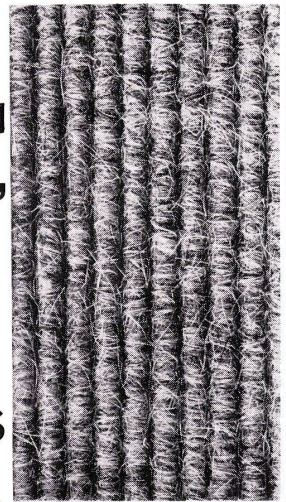
anders als andere



mehr Material

**schalldämpfender,
elastischer und
weicher**

zum gleichen Preis



SIFTOR SIFTOR

Siftor bietet mehr! Er bietet mehr durch sein völlig neuartiges und nur dem Siftor eigenen Fabrikationsverfahren. Teppichfasern, Gummizwischenschicht und Juteunterlage werden in einem einzigen Arbeitsgang zur dauerhaften Qualität miteinander verbunden. Siftor enthält 1,2 kg hochwertige Naturfasern pro m² Gehfläche — ein Materialeinsatz also, wie ihn sonst nur teure, schwere Qualitäten kennen.

Siftor ist vornehm und ruhig in Farbe und Struktur. Er ist dauerhaft, standfest, schmutzunempfindlich und schützt vor Feuchtigkeit und Kälte.

Siftor ist Boden und Teppich in einem. Er lässt sich ohne weitere Zwischenlagen in Alt- und Neubauten leicht und direkt auf Holz, Cement oder andere Unterböden verlegen: Dadurch bis zu 50% Einsparung an Verlegekosten.

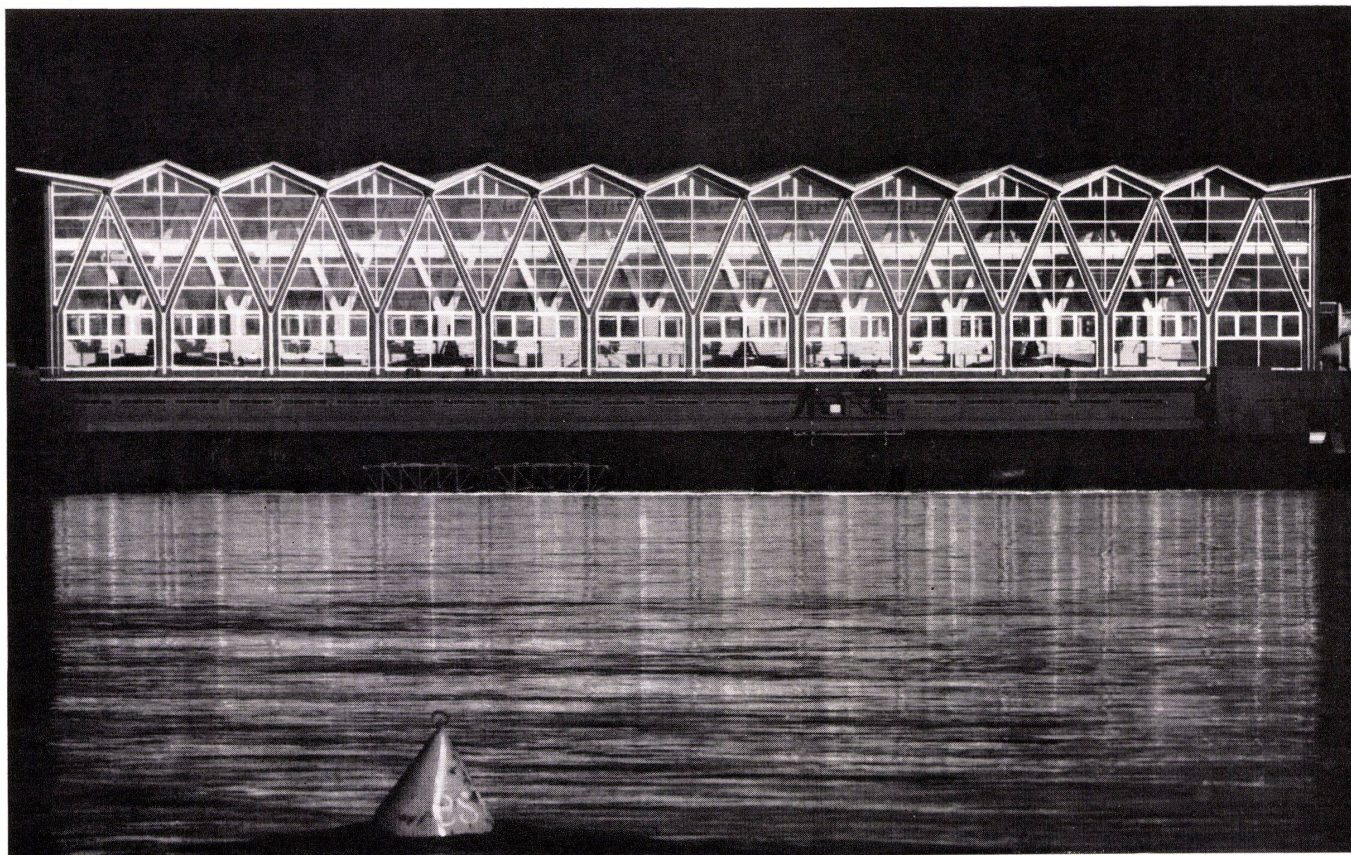
Von Anfang an im Bauplan einbezogen, kommt Siftor nicht wesentlich teurer als ein harter Belag.

Siftor wird durch die guten Fachgeschäfte der Teppich- und Bodenbelagsbranche verkauft.

SIFTOR

Generalvertretung für die Schweiz:

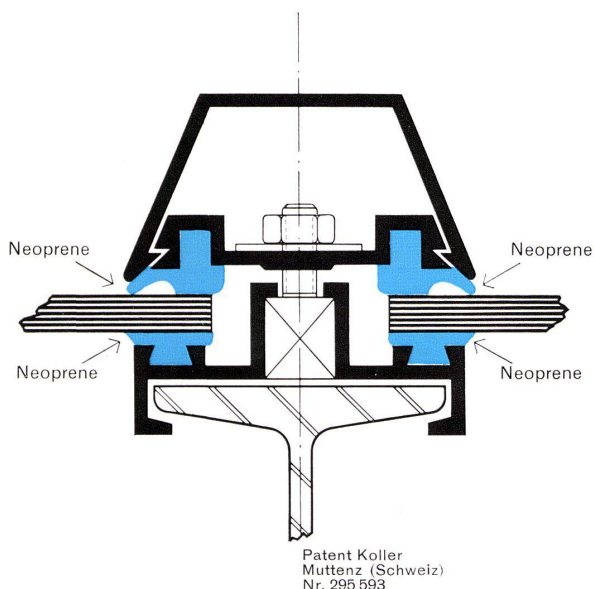
A. Kriste Sonnhaldenstrasse 14 Zürich 7/32



10 Jahre wartungsfreie Abdichtung mit Neoprene-Profilen

Problem: 2 Glasfronten von je 120 m Länge und 18 m Höhe des Kraftwerkes Birsfelden wetterfest abdichten.

Lösung: 12500 m vorgeformte Neoprene-Dichtungsprofile mit den folgenden bekannten Eigenschaften:



- Hervorragende Alterungs-, Witterungs- und Ozonbeständigkeit
- Temperaturbeständigkeit zwischen -40°C und $+100^{\circ}\text{C}$
- Flammwidrigkeit
- Leichtes Installieren
- Ausdehnungsmöglichkeit für Fenster- und Metallrahmen
- Architektonische Entwurfsfreiheit
- Gefälliges Aussehen
- Kein Reparaturanfall
- Wirtschaftlichkeit durch Zeit- und Materialersparnis

Bei der letzten jährlichen Inspektion der staatlichen Untersuchungskommission präsentierten sich die Neoprene-Dichtungen in einwandfreiem Zustand. Denn Du Pont Neoprene ist dauerhaft.

Weitere Auskünfte über Neoprene-Dichtungen für Blendwände erhalten Sie durch:

Dolder + Co., Immengasse 9, 4000 Basel 4

Deutschland: Nordmann, Rassmann + Co., Hamburg 11, Kajen 2
Österreich: Interowa Fürer-Haimendorf KG, Wien 1, Johannesgasse 26

ERPROBT UND BEWÄHRT SEIT 1932



NEOPRENE

Bessere Dinge für ein besseres Leben... dank der Chemie

Dolder + Co., Immengasse 9, 4000 Basel 4

Bitte senden Sie mir weitere Informationen über Neoprene-Dichtungen für Blendwände mit Lieferantennachweis.

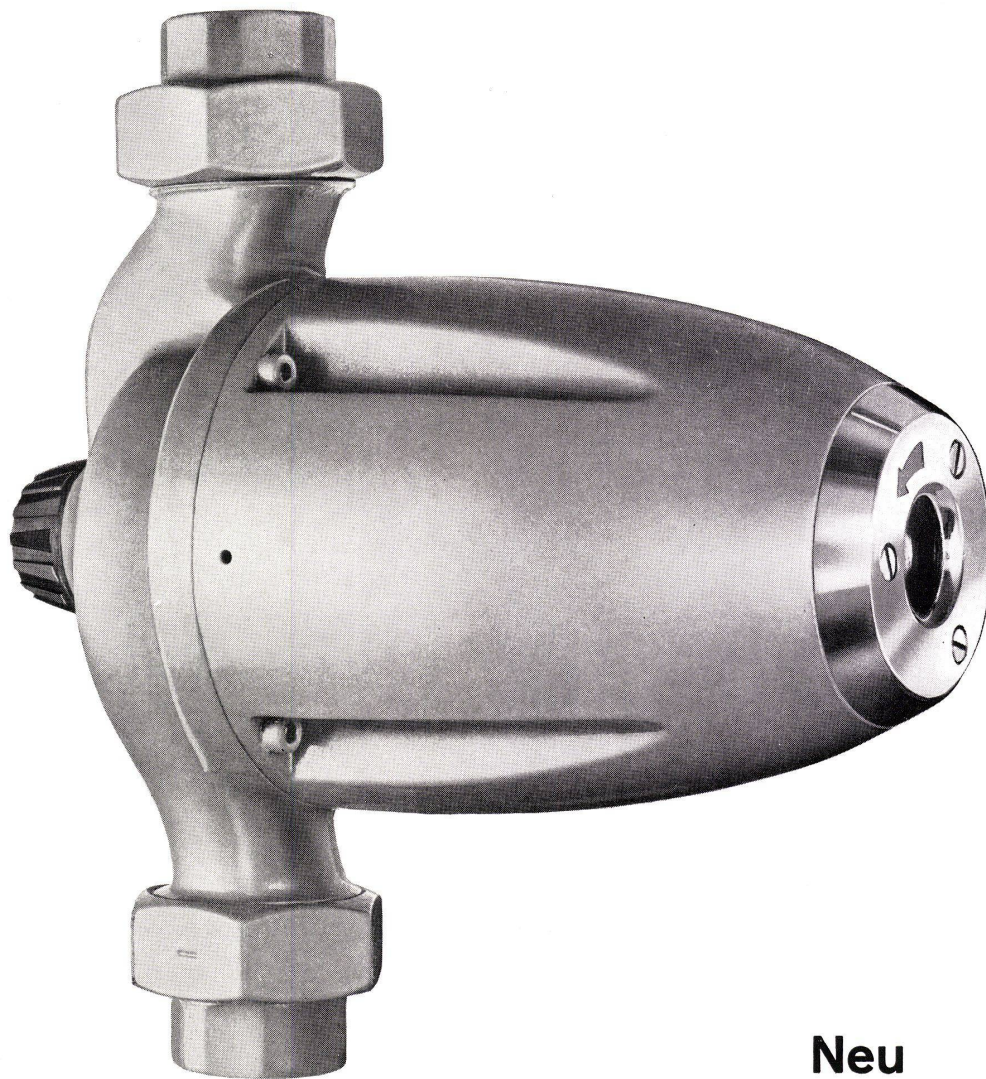
Name: _____

Adresse: _____

Stellung: _____

Firma: _____

Ad No.1087 — Bauen+Wohnen — 9/64



Neu

perfecta - vario

Wünschen Sie erhöhten Wohnkomfort?

Verlangen Sie von Ihrem Installateur den Einbau einer Perfecta-Vario Umwälzpumpe für Ihre Zentralheizung.

Dies ist ein neuartiges Einheitsmodell für alle Anlagen bis 50000 W.E. (grösseres Einfamilienhaus), wobei die richtige Pumpenleistung bei maximaler Geräuschlosigkeit durch blosses Drehen an einem Regulierknopf eingestellt werden kann.

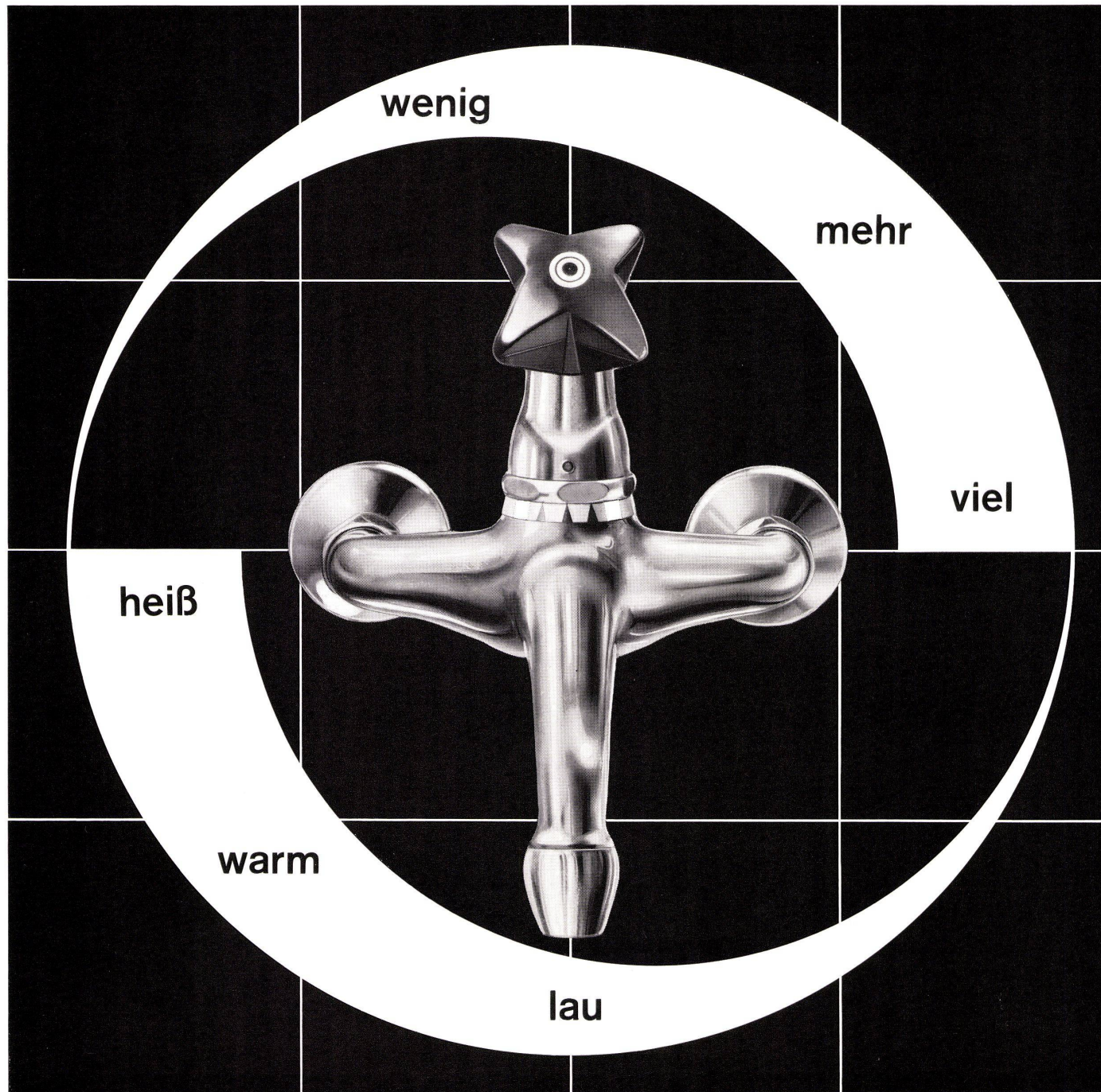
Nützen auch Sie diese Neuerung und verlangen Sie die praktische Perfecta Vario.

K. RÜTSCHI A.G., PUMPENBAU, BRUGG

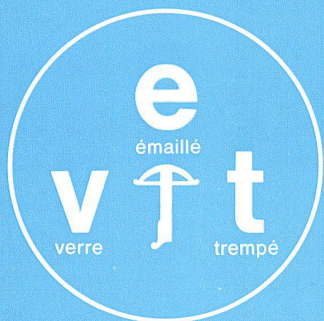
TELEPHON (056) 4 04 55



Der ideale Ein-Griff-Mischer:
einfachste Konstruktion
geringe Reparaturanfälligkeit
einfache Montage
keine Rückschlagventile

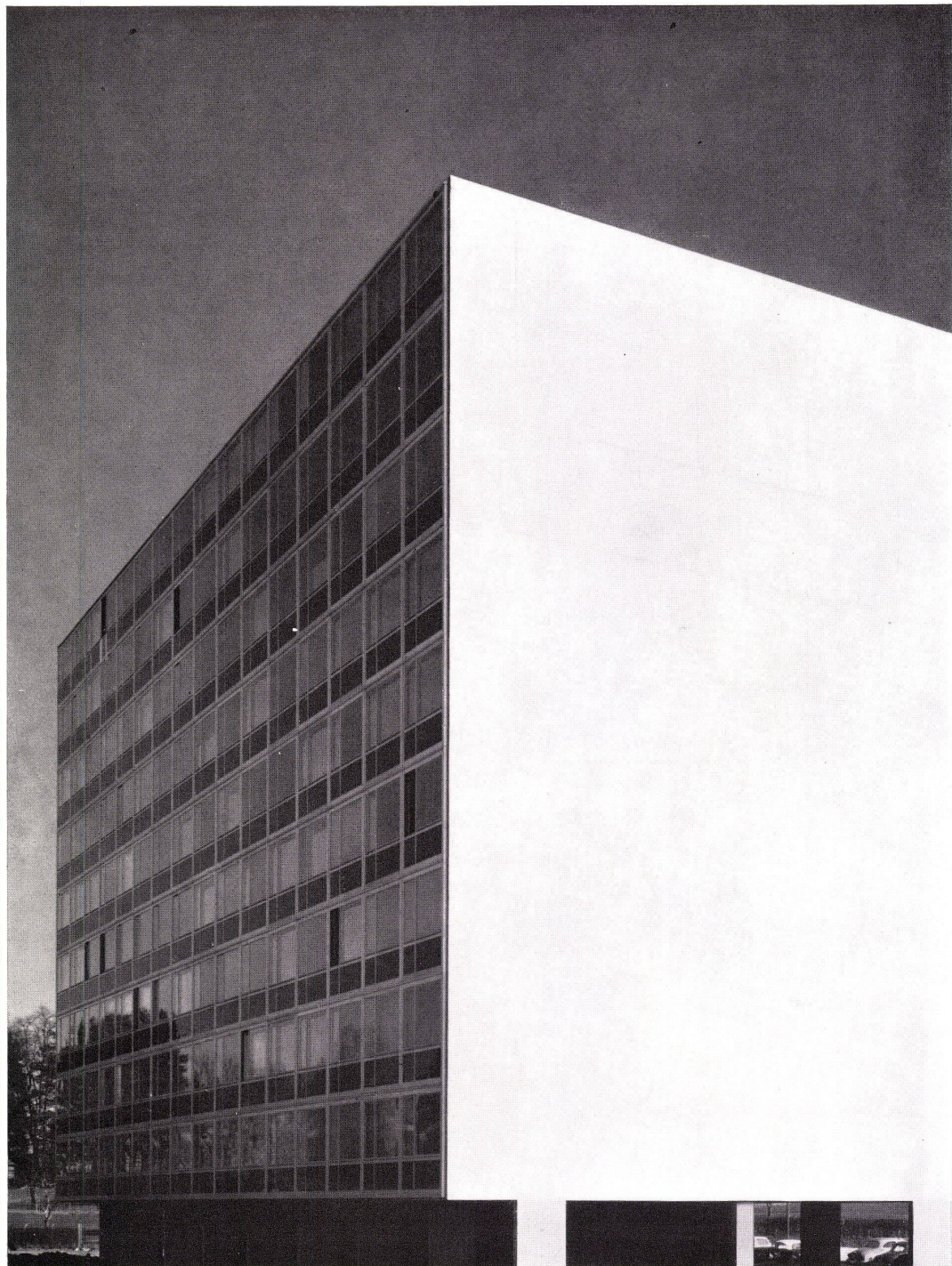


Egloff & Cie. AG. Niederrohrdorf
Armaturenfabrik und Giesserei
Telephon 056/33133



Gehärtetes emailliertes Glas

Cité satellite de Meyrin
Arch. Addor & Julliard, L. Payot
Genève



l'âge du verre...

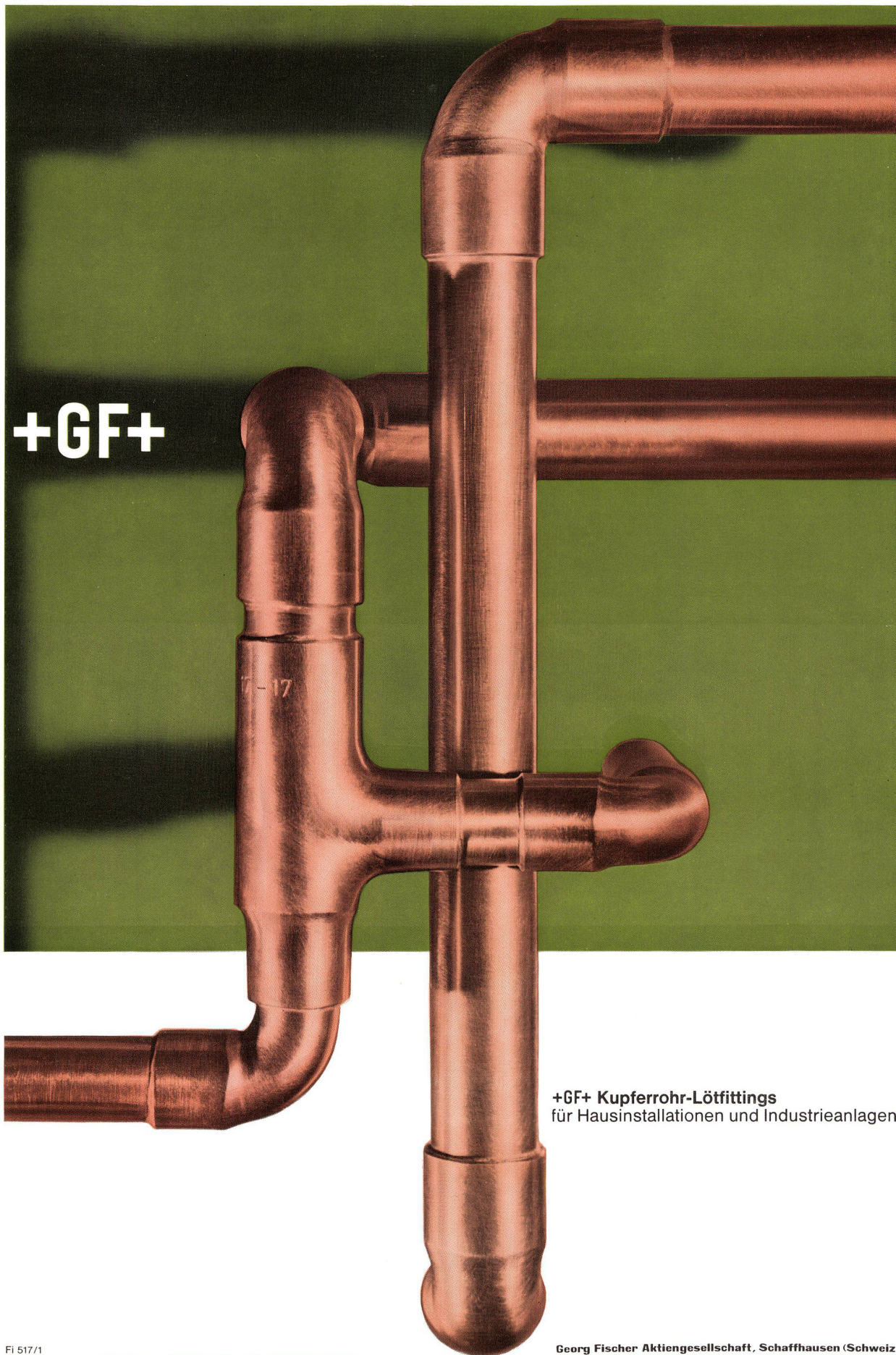
Sie suchen ein leuchtendes, gediegenes oder warmes
Brüstungselement?

welches der Fassade seine Klasse aufprägt?
unverwüstlich, widerstandsfähig und immer sauber?

Entschliessen Sie sich für emailliertes, gehärtetes Glas!

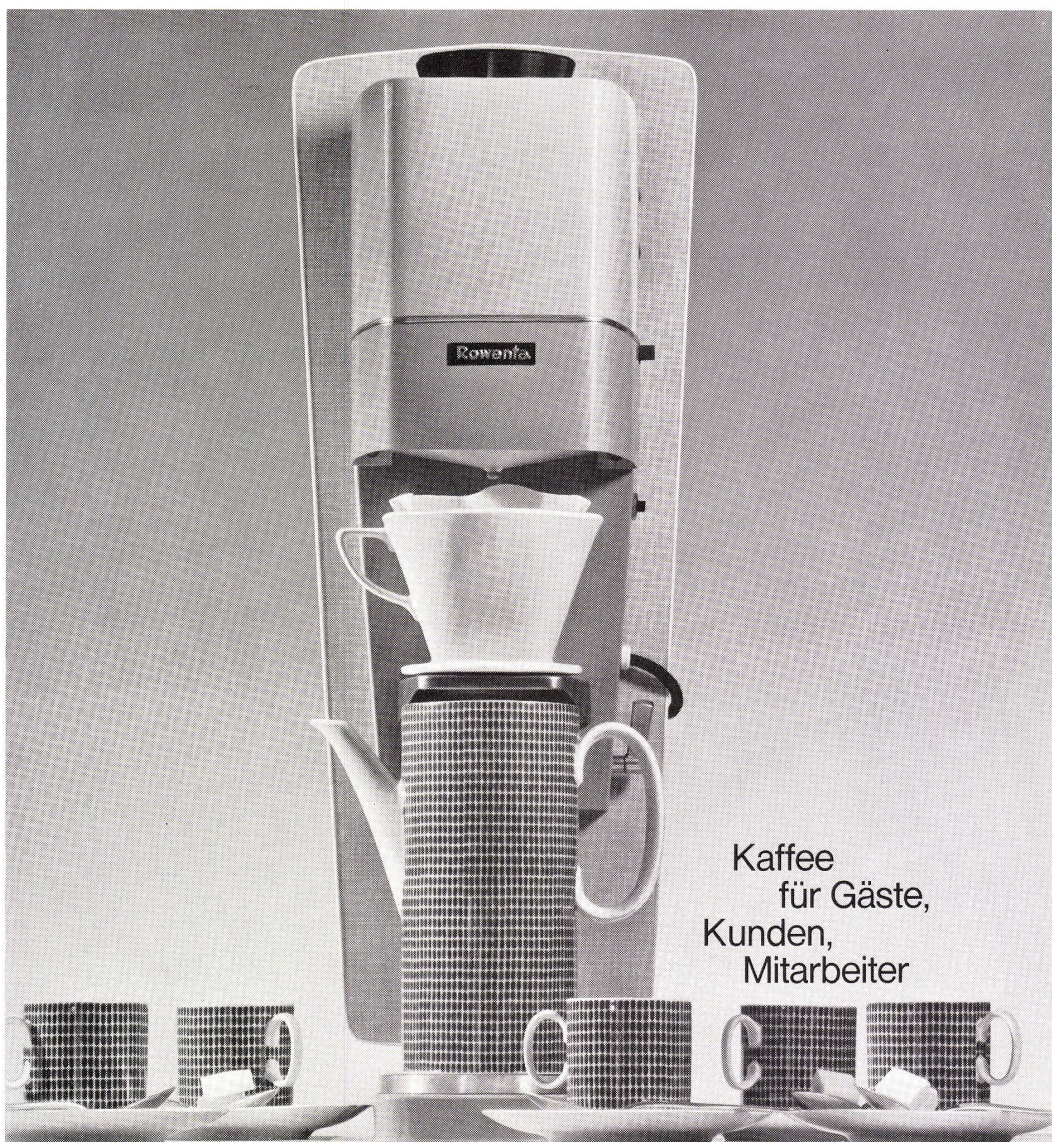
Securit sa
Genève tél. 022 35 98 00

Turuvanni sa
Lausanne tél. 021 26 32 73



+GF+

+GF+ Kupferrohr-LötfitTINGS
für Hausinstallationen und Industrieanlagen



Kaffee
für Gäste,
Kunden,
Mitarbeiter

Wenn nur Sie allein Kaffee trinken, so ist das «Kaffeeproblem» leicht zu lösen. Sie können ins Kaffeehaus gehen, den Kaffee bringen lassen, mit dem Tauchsieder experimentieren... oder im allerschlimmsten Falle hart bleiben und einfach verzichten. Doch wenn Sie häufig Kunden und Gäste empfangen... oder wenn Ihre geschätzten Mitarbeiter gelegentlich auch «Kaffeedurst» haben, so ist die Lage anders. Jemand sollte da sein — im Büro, im Konferenzzimmer, im Empfangsraum — jemand, der immer für Kaffee sorgt. Und welcher echten, guten Kaffee machen kann. Zudem einen Kaffee, welcher pro Tasse nicht

viel kostet. Wer macht das in Ihrem Betrieb?

Die ideale Lösung: Rowenta-Filtermatic. Ein Knopfdruck... Rowenta-Filtermatic liefert automatisch Kaffee für 5, 10 oder auch 20 Personen. Echten Filterkaffee: aromatisch, gehaltvoll, bekömmlich... und immer herrlich heiss.

Ein Rowenta-Qualitätsprodukt. 1 Jahr Garantie. Erstklassiger Service. Preis nur Fr. 198.-.

Verlangen Sie kostenlos bei der Firma Werder & Schmid AG in Lenzburg oder bei Ihrem Elektro-Fachhändler die amüsante und reich illustrierte Information! «Die kleine Kaffeepause».

Sie enthält alle Details, die Sie interessieren.

GUTSCHEIN FÜR GRATIS-
INFORMATION (Einsenden an
Werder & Schmid AG, Lenzburg)

Gegen diesen Gutschein senden wir Ihnen unverbindlich die amüsante und reich illustrierte Information «Die kleine Kaffeepause». Selbstverständlich erfolgt kein Vertreterbesuch.

Name

Firma

Strasse/Nr.

Ort/Kanton

Rowenta



Duschen! ein Vergnügen mit dem automatischen
Thermomischventil

Simix 63

Mischt Kalt- und Warmwasser in der
gewünschten Temperatur, gradgenau.

OEC

- präzises Mischen
- Sicherheit gegen Verbrennungsgefahr
- Warmwasserersparnis bis zu 40%
- einfache Montage wie eine gewöhnliche Batterie
- robuste Konstruktion und höchst einfache Bedienungsweise

OEC Sanitär-Armaturen fügen sich harmonisch
ins moderne Interieur. Die ausgereifte Konstruk-
tion ist eine Garantie für gutes Funktionieren.

AKTIENGESELLSCHAFT

OEDERLIN + CIE BADEN

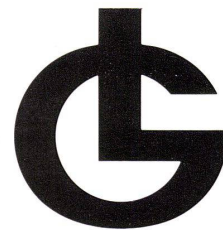
Tél. 056 / 2 41 41

SCHWEIZ

Wo was? — Giubiasco, einzige «full range» Bodenbelagsfabrik in der Schweiz, bietet Ihnen ein umfassendes Verkaufsprogramm an.

Wo was? — In den meisten Sozialbauten, Schulen, Heimen, Spitälern, Verwaltungsgebäuden usw. liegt Giubiasco-Linoleum — erprobt, als wirtschaftlich erwiesen, so pflegeleicht wie Kunststoffbeläge, nach Jahren noch wie neu. Zudem grösste Auswahl: über 100 Farben und Muster schaffen über 100 Möglichkeiten, Räume «von Grund auf» zu gestalten.

Für Offerten und das Verlegen sind die Fachgeschäfte zuständig. Muster, Prospekte und Auskünfte auch durch die Fabrik und den technischen Beratungsdienst.



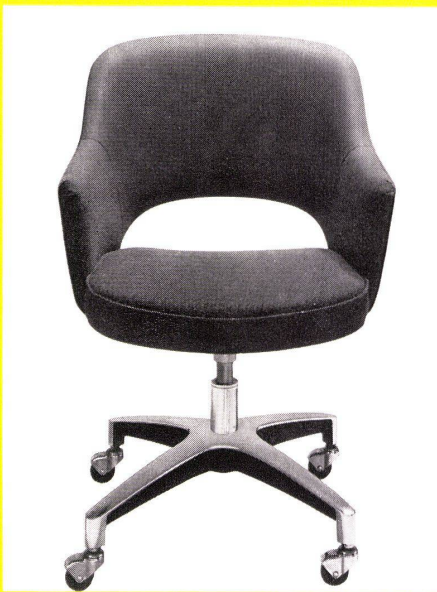
**Verband schweizerischer Firmen
für Linoleum und Spezialbodenbeläge
Linoleum AG, Giubiasco TI**

G I U B I A S C O
LINOLEUM 



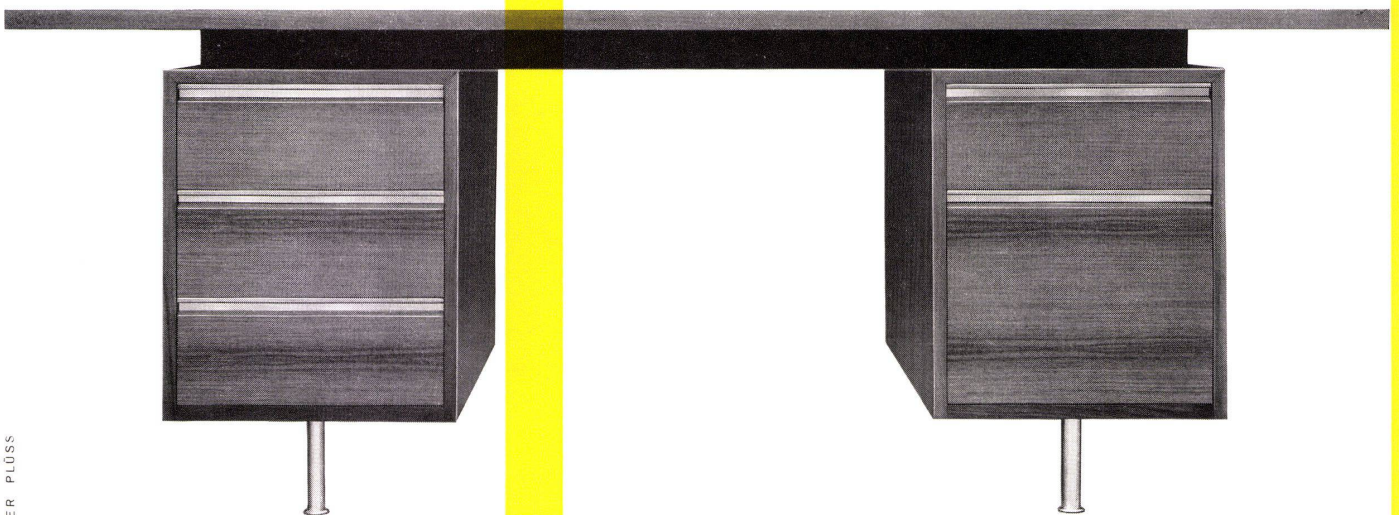
futura

**futura-Büromöbel — für elegante
Direktions-, Konferenz- und Empfangsräume**



Fabrikanten:

**Girsberger AG, Stuhl- und Tischfabrik, Bützberg BE
Aebi & Cie., Möbelfabrik, Huttwil BE**



GEISER PLÜSS



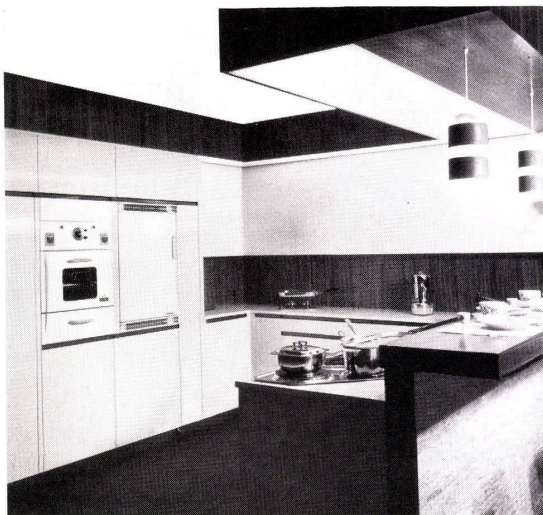
Offizielle futura-Vertretungen mit Ausstellung:

Aarau: Otto Mathys
Baden: Otto Mathys
Basel: Guhl & Scheibler AG
Basel: Alfred Maerki AG
Bellinzona: Gianni Casagrande SA
Bern: Eugen Keller & Co. AG
Biel: Walter Richard
Birsfelden: Guhl & Scheibler AG
Brig: A. Gertschen's Söhne AG
Burgdorf: Max Jäggi
La Chaux-de-Fonds: Claude Jeannot
Fribourg: H. & G. Labastrou
Genève: R. Furrer Fils SA
Genève: M. B. SA, Machines/Meubles
de Bureau
Genève: Marius Trosselli & Fils SA
Grenchen: Büromaschinen AG

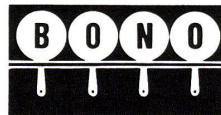
Langenthal: Oswald Meier
Lugano: Gianni Casagrande SA
Lausanne: Ch. Gavillet
Luzern: Albert Linsi
Martigny: A. Gertschen Fils SA
Moutier: Meubles Hadorn
Neuchâtel: Ph. Ramseyer
Olten: Otto Mathys
Solothurn: Rudolf Baumgartner
Solothurn: Büromaschinen AG
St. Gallen: Oscar Rutishauser & Co.
Winterthur: W. H. Schoch & Co.
Zofingen: Otto Mathys
Zug: AG für Büroeinrichtung
Zürich: Büro-Meier
Zürich: Rud. Furrer Söhne AG
Zürich: J. F. Pfeiffer AG

Mit diesen Apparaten können Sie Ihre Küche einrichten, aber nicht eine Bono-Küche!

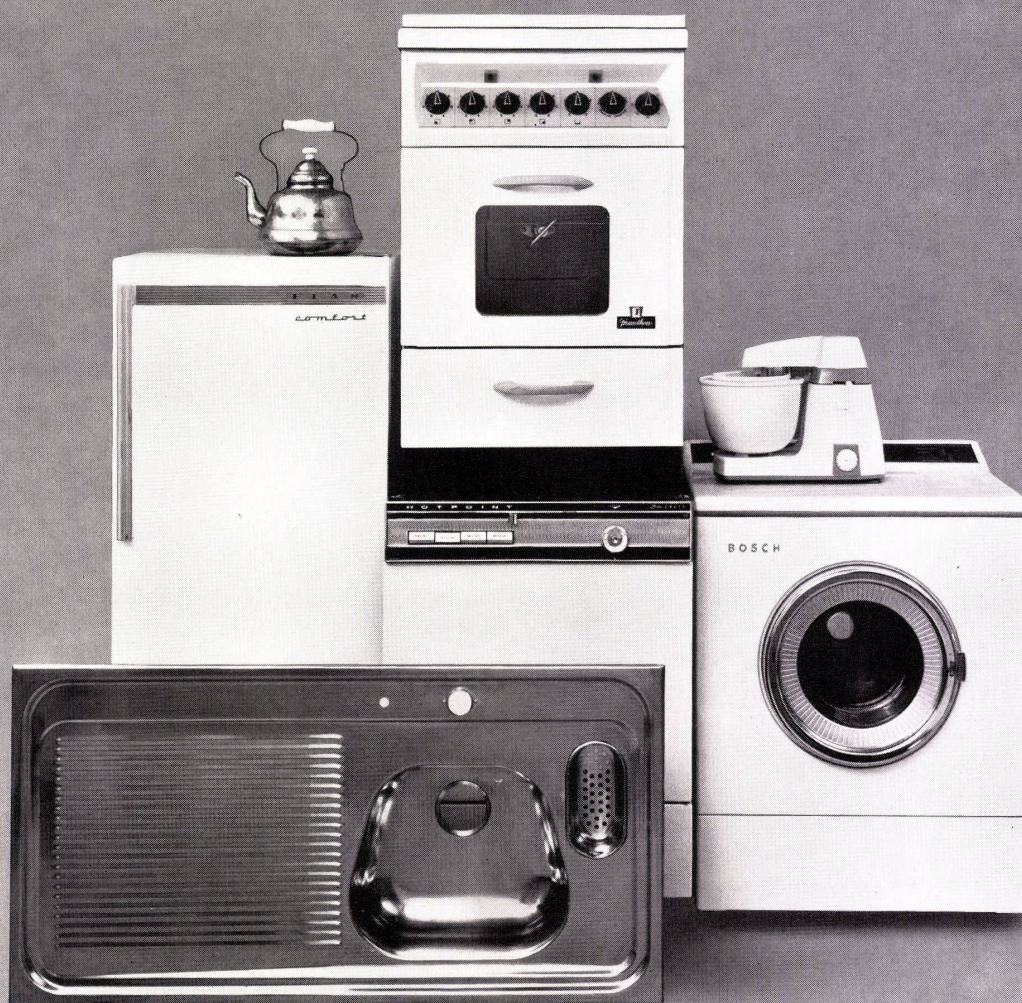
Sie können sich viel Ärger und viel Zeit ersparen, wenn Sie die Apparate-Beschaffung dem erfahrenen Spezialisten anvertrauen. Was für Apparate, wie gross und wohin stellen — das wissen wir Küchenspezialisten am besten. Darum überlassen die meisten unserer Kunden die Apparatenwahl uns — BONO — seit 3 Jahrzehnten führend im Bau von Einbauküchen.



Bono-Küchen AG
Niedergösgen
bei Olten
Tel. 064 314 63



2



Es steht schon fest – auch in diesem Bau wird die vorfabrizierte Alba-Wandbauplatte zur Anwendung kommen.

Alba-Zwischenwände aus Gips regulieren die Luftfeuchtigkeit und tragen zu einem behaglichen Raumklima bei. Sie können nach dem Versetzen sofort gestrichen oder tapeziert werden.

Die Alba-Zwischenwandplatte kann mit einer Profilleiste auf fertig verlegte Böden montiert werden. Deshalb verwendet man sie auch gerne für Umbauten.

Mit Alba-Platten lassen sich schnell und sauber einfache Trennwände, Schiebetürenwände und schallisolierende Doppelwände erstellen.

Wie der Architekt und seine Mitarbeiter die Vorplanung rationalisieren können, ist auf der Rückseite dieser Beilage ersichtlich.

 **Alba** 





Unentbehrliche Unterlagen für jeden Architekten.

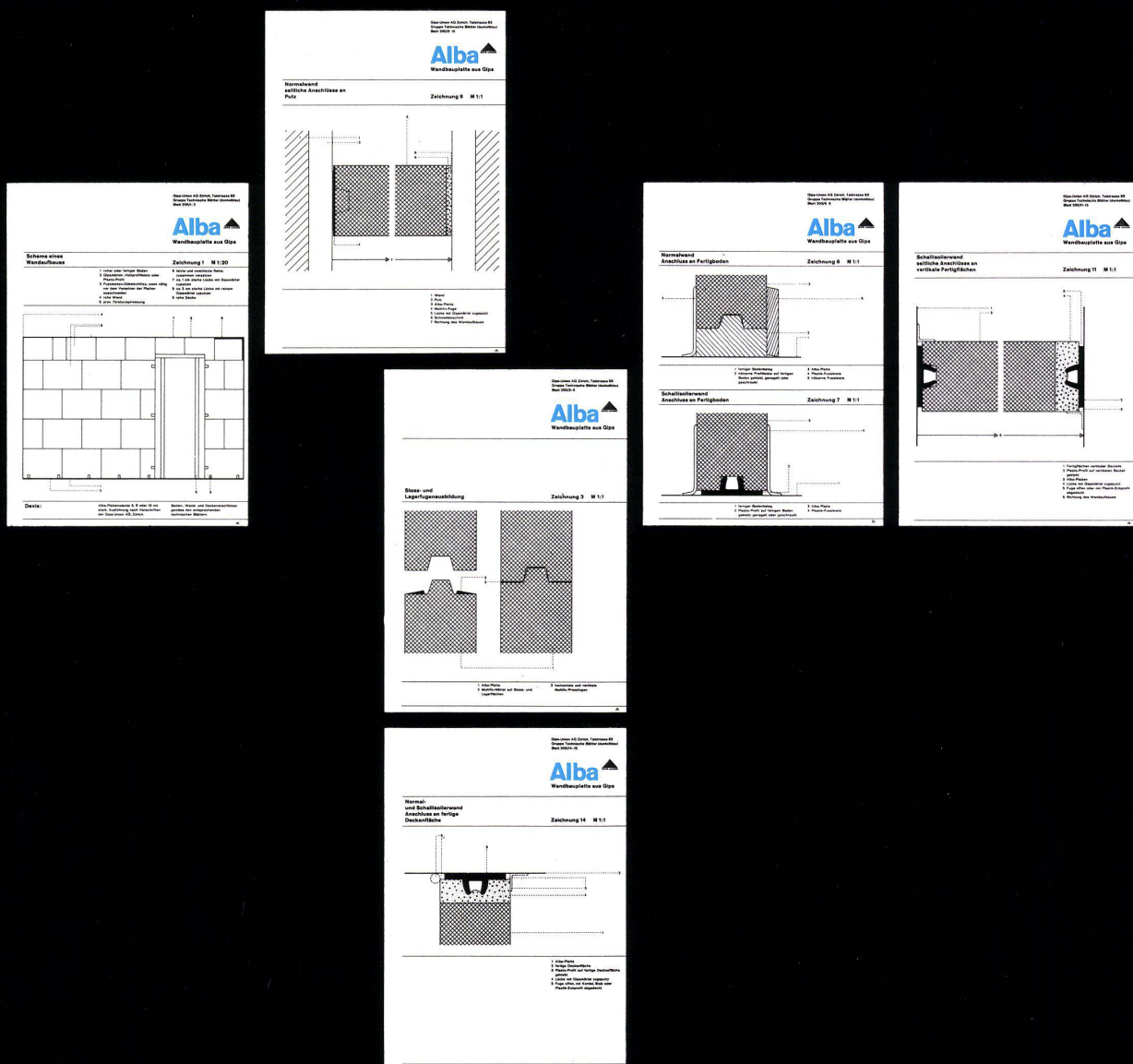
8 technische Blätter mit 19 massstabgetreuen Zeichnungen sollen als Hilfsmittel bei der Vorplanung dienen.

Sie sind auch als Durchpaus-Vorlagen gedacht und werden die Arbeit im Atelier wesentlich erleichtern. Die technischen Blätter behandeln die verschiedensten Wand-, Decken- und Bodenanschlüsse von Normal-, Schall-

isolier- oder kombinierten Luftschalldämmwänden mit genauem Devis-Text. Die 8-seitige Dokumentation kann gratis angefordert werden.

GIPS-UNION AG Talstrasse 83 Zürich

Ausschnitt aus unseren technischen Blättern



Hoval bietet mehr Komfort
bei niedrigeren Kosten

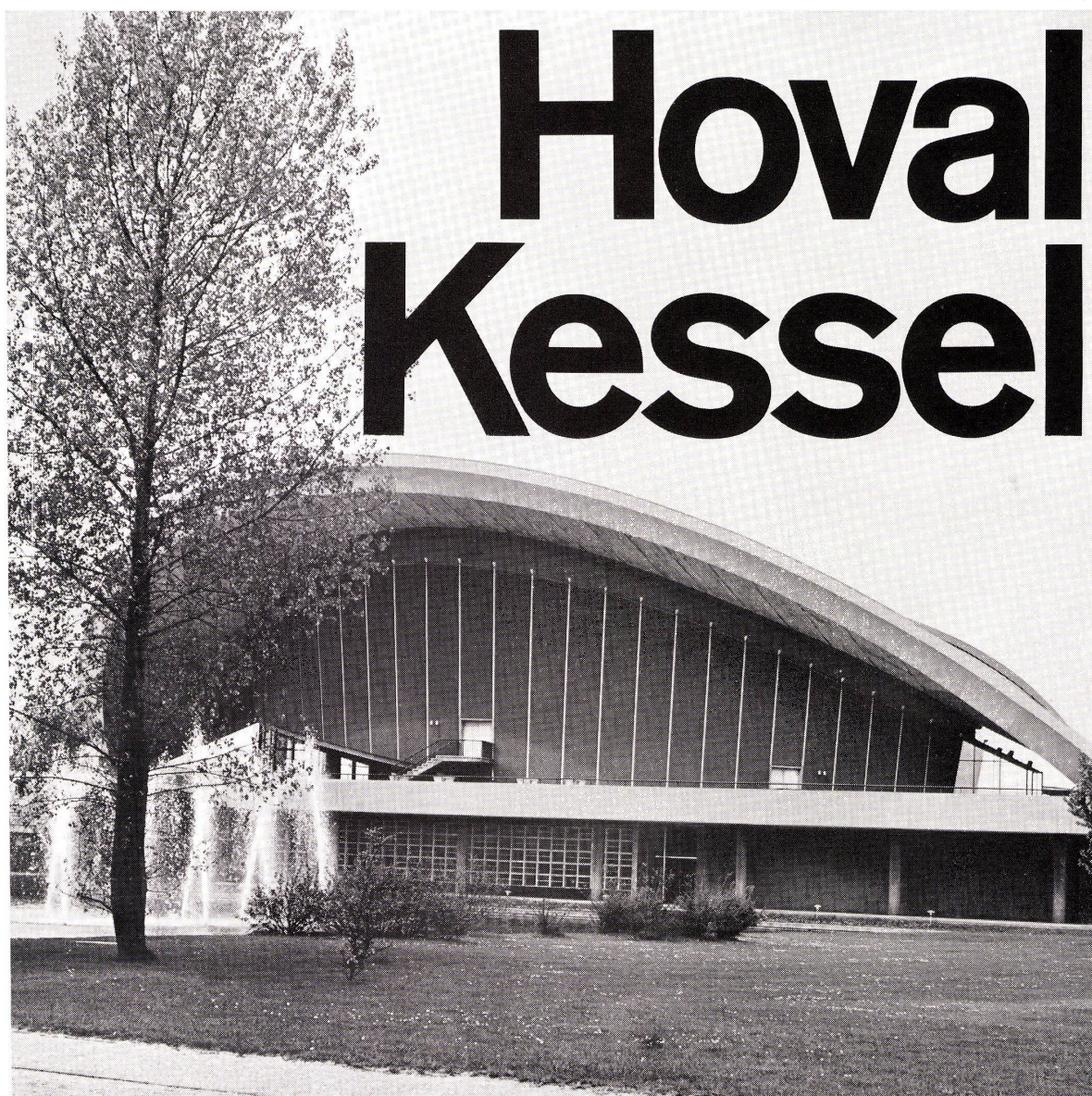
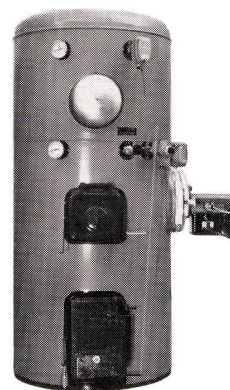
Auf dem Gebiete der Heizung und Warmwasserbereitung ist Hoval voraus: Darum gibt man in modernen Bauten dem Hoval-Kessel den Vorzug. So auch in der berühmten Kongresshalle Berlin.

Der Hoval-Kessel heizt und liefert Sommer und Winter praktisch unbeschränkt Warmwasser. Er verfeuert ohne Umstellung Öl und feste Brennstoffe. Er ist ein sicherer, zuverlässiger Heizkessel und er ist sparsam. Vergleiche aus der Praxis

zeigen immer wieder, dass er für Heizung und Warmwasser zusammen nicht mehr Brennstoff verbraucht als ein gewöhnlicher Heizkessel für die Heizung allein.

Haben Sie Baupläne? Für ein Einfamilienhaus, für ein Mehrfamilienhaus, für ein Hochhaus oder sogar für eine ganze Überbauung mit mehreren hundert Wohnungen? Dann wird Sie der Hoval-Kessel interessieren. Dann wird es sich für Sie lohnen, bei uns eine ausführliche Dokumentation zu verlangen!

Hoval Ing. G. Herzog + Co. Feldmeilen ZH
Basel, Bern, Lausanne, Lugano
Verkauf und Service auch in Westdeutschland
(Krupp-Kessel), Österreich, Benelux,
England, Frankreich



Hoval Kessel

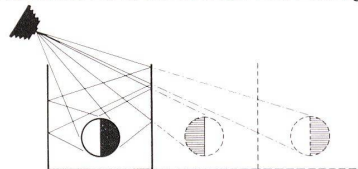
PILKINGTON, weltführend

mit der Erfindung



*Im gründlichsten
Test für Glas—
einem Spiegel—
zeigt sich
Float
als feinstes Glas
der Welt.*

Es gibt keinen gründlicheren Test für Glas, als es zu einem Spiegel zu verarbeiten und darin einen Gegenstand wieder und wieder reflektieren zu lassen. Es besteht kein Zweifel, welches Glas heute die feinsten, echten Spiegel ergibt. Es ist Float-Glas, erfunden und entwickelt von Pilkington.



Pilkington Glas wird in modernsten Anlagen in 9 Ländern hergestellt oder verarbeitet. Hinter jedem Produkt stehen die gewaltigen Hilfsquellen von in der Glasindustrie größten Laboratorien, welche an der Qualitätskontrolle, Forschung und Entwicklung arbeiten. Pilkington Forschung und Entwicklung schuf Float-Glas, welches mit seiner neuen Klarheit und Brillanz geschliffenes und poliertes Kristallglas im modernen Bauen, in der Spiegelherstellung und im Härten für Sicherheitsglas aussticht. Wählen Sie Pilkington für feinstes Glas.

WÄHLEN SIE FÜR MODERNES BAUEN GLAS

in der Glasherstellung

des *Float-Glases*



Verlangen Sie Pilkingtons poliertes Kristallglas, wenn Sie dickes, klares Glas wünschen. Pilkington entwickelte den Doppelschleifprozess, um beidseitig flache Oberflächen für klare, unverzerrte Sicht und Reflektion zu erreichen. Pilkingtons Platten sind in Dicken bis zu 37–40 mm erhältlich.

Pilkingtons Service

Pilkingtons Service ist weltweit, und, um Ihre Probleme zu lösen, können wir uns all der grossen Hilfsquellen der Pilkington-Organisation mit ihren Spezialisten im Technischen Verkauf, der Service-Abteilung und den ausgedehnten Forschungsmöglichkeiten bedienen. Für Rat bei jedem Problem der Glasverwendung schreiben Sie an Pilkington Brothers Limited, St. Helens, Lancashire, England. In der Schweiz ist Pilkingtons Glas durch Ihren Glashändler prompt verfügbar.

Der Welt umfangreichstes Sortiment

Modernes Glas für jeden Bauzweck
Float ● Kristall ● Tafel ● Ornament ● Draht
● Wärmeabsorbierend ● «Vitrolite» ● «Armourplate»- und «Armourcast»-Türen ●
Farbiges Fassadenbekleidungs- und Dachkuppeln ● Glasbausteine ● «Insulight»-
Doppelverglasung ● Spiegelfreies Glas ● Glasjalousien

Verlangen Sie Unterlagen

Für Unterlagen über jede Art von Pilkingtons Glas senden Sie bitte diesen Coupon an Pilkington Brothers Limited, St. Helens, Lancashire, England.

VON PILKINGTON - ERFINDER DES FLOAT

Senden Sie mir bitte Unterlagen über

Name: _____

Adresse: _____



Etwa, weil der Baugrund sich plötzlich gesenkt hat? Nein, weil der Einbau einer Klimaanlage in einem grossen Baukomplex mancherlei Probleme stellt. Schliesslich fällt die Wahl auf Novelair.

Novelair-Ingenieure sind bekannt für die Umsicht und die Genauigkeit, mit der sie die mannigfachsten Probleme studieren: ganze Baukomplexe oder einzelne – grosse oder kleine – Räume mit verschiedenen Zweckbestimmungen und unterschiedlichen thermischen Verhältnissen.

Novelair-Ingenieure rechnen mehrere Lösungen durch, bis die rationellste Anlage gefunden wird: die Einrichtung, die Kosten und Platz spart, ohne die architektonische Konzeption oder Gestaltung zu beeinträchtigen.

Die Spezialisten der Novelair setzen ihren Stolz darein, Unmögliches möglich zu machen, sei dies nun bei der Einrichtung von Klimaanlage in einem Theater, einem Museum, einer Bank, im Labor, im Restaurant oder in einem Bürohaus.

Der technische Dienst der Novelair arbeitet Hand in Hand mit den Architekten. Die Novelair organisiert ihre eigene Arbeit peinlich präzise und liefert Angaben, Pläne und Schemata für die andern beteiligten Handwerker, damit die Installation termingerecht vollendet wird.

Novelair

Geschäftsstellen
in Zürich, Basel, Genf, Köln
Novelair AG für Klima- und Lüftungsanlagen
Zürich 3, Steinstrasse 21, Tel. 051/35 91 61



Siemens-Antennenanlagen

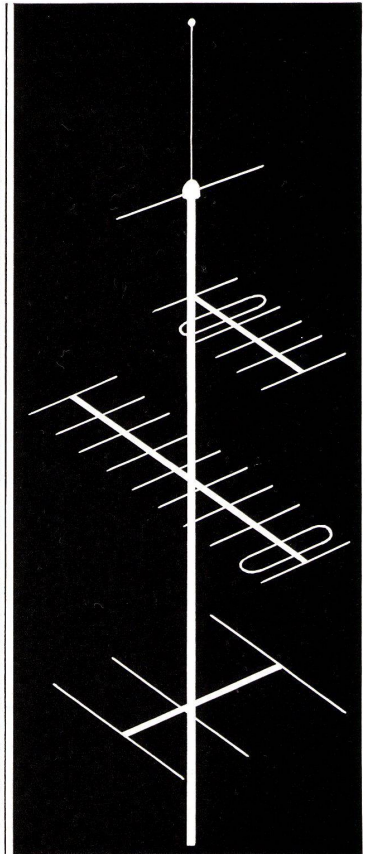
planen für die Zukunft



Aufnahme Edg. Landestopographie



103



Heute ist die Antennenanlage bei der Projektierung von Neubauten zur Selbstverständlichkeit geworden wie Wasser-, Gas- und Elektrisch-Anschluss. Das Haus Siemens befasst sich seit langem mit der Entwicklung und dem Bau von Antennenanlagen. Die neue Siemens-Antennentechnik mit ihren leistungsfähigen Verstärkern und verlustarmen Bauteilen ermöglicht es, alle Wohnungen eines Hauses, ganzer Häuserblocks oder

Wohnsiedlungen, ja sogar ganzer Stadtteile mit Antennenenergie zu versorgen. Gemeinschafts-Antennenanlagen bringen normalerweise einen besseren Empfang für Fernsehen und Radio. Sie sind aber auch billiger für den einzelnen Teilnehmer.

In Ihrem nächsten Projekt wird es eine Siemens-Antennenanlage sein! Unsere Antennen-Abteilung berät Sie gerne.

Siemens
Elektrizitätserzeugnisse AG
Zürich, Löwenstrasse 35
Werk Fahrweid, Tel. 051/88 66 11

Bern, Neubau BKW
Optingerstrasse, Tel. 031/42 18 66

Basel, Hochstrasse 86
Tel. 061/35 26 26

Lausanne, 1, Chemin de Mornex
Tél. 021/22 06 75

Lugano, Via Trevano 2
Tel. 091/318 71



Ein Telefonanruf an die Fertigbeton AG genügt:

«Wir brauchen 100 m³ Fertigbeton. Liefern Sie ab 07.00 Uhr stündlich 15 m³.»

Pünktlich erhalten Sie die angeforderte Menge Beton auf die Baustelle: Einbaufertiger Qualitätsbeton nach strengen Normen vollautomatisch aufbereitet.

Fertigbeton erlaubt noch rationelleren Einsatz der Arbeits-

kräfte auf den Baustellen. Die Installation von Zementsilos und Zementmischern erübrigt sich. Ob grosse oder kleinere Betonieretappen, die Fertigbeton AG liefert zuverlässig entsprechend Ihrem Bauprogramm.

Haben Sie spezielle Betonprobleme? Brauchen Sie eine spezielle Betonmischung? Fragen Sie uns! Wir freuen uns, Ihnen bei der Lösung Ihrer Probleme zu helfen.

Für Ihre Lieferungen:

Fertigbeton AG, Zürich
Werk Schlieren, Tel. 051 98 10 11

Fertigbeton AG, Neftenbach
Tel. 052 3 11 79

Fertigbeton AG, St. Gallen
Tel. 071 27 16 33

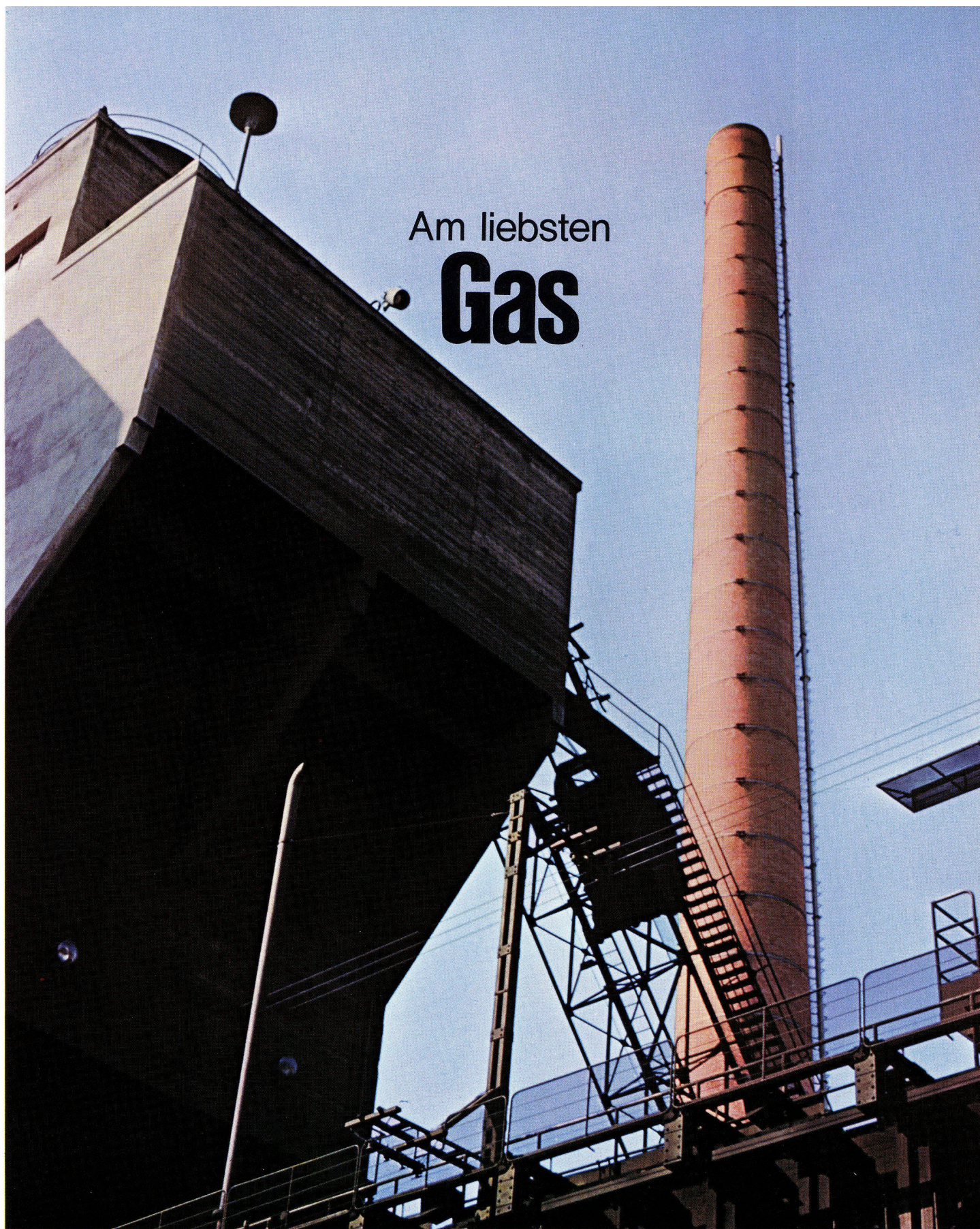
Fertigbeton Ennerberg, Stans
Tel. 041 84 17 44



Für Ihre Beratung:

«Holderbank»
Kies + Beton AG, Zürich
Tel. 051 48 76 12

64.72.3 d



Am liebsten **Gas**

Kohlenturm und Ofenbatterie Gaswerk Zürich

Männer machen Gas zum Diener für die Frau von heute

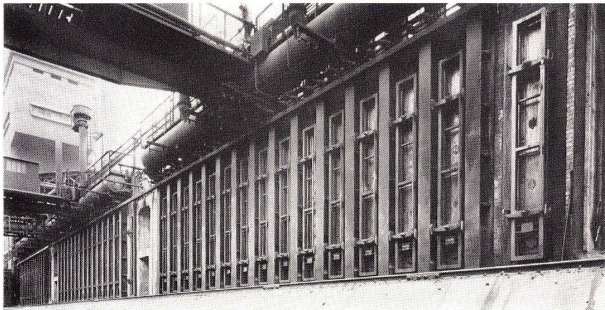


Imposant und leistungsfähig sind die großen Produktionszentren, die sich weiterhin auf die klassische Art der Gaserzeugung – die Steinkohlendestillation – stützen

und ihre Kapazität durch die neuen Verfahren erhöhen. Diese Steigerung der Leistungsfähigkeit dient nicht zuletzt der Hausfrau, der wichtigsten Kundin unserer Gaswerke. Die

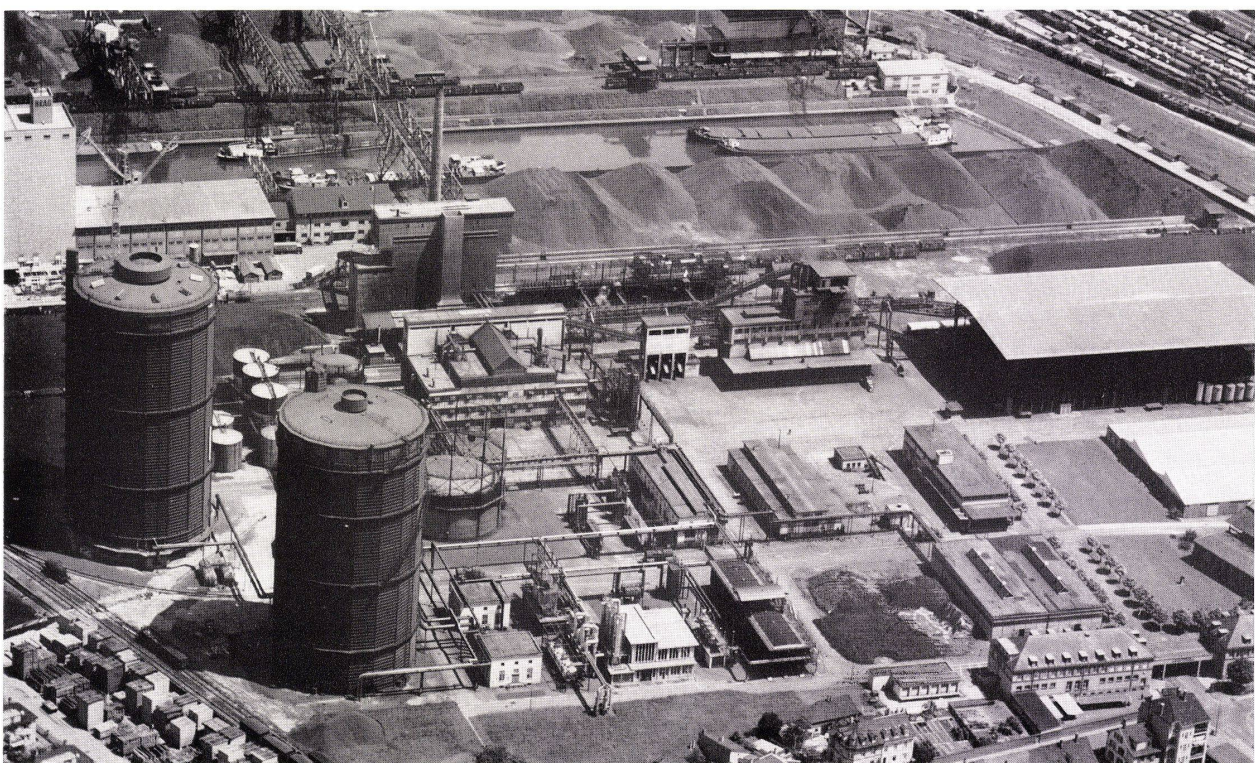
schweizerische Gasversorgung so sicher, ausreichend und rationell wie möglich zu gestalten, ist für unsere gesamte Energiewirtschaft von grundsätzlicher Bedeutung. Um dieses Zieles willen widmet sich die schweizerische Gasindustrie heute auf allen Sektoren einem

Programm umwälzender Neuerungen und Verbesserungen: Konzentration der Steinkohlendestillation auf die Großbetriebe — Einsatz neuer Rohstoffe und Produktionsverfahren — Verbundwirtschaft — Gasentgiftung.



Ofenbatterie eines großen Gaswerkes

Anlagen für die Steinkohlendestillation werden in Zukunft in frachttechnisch günstig gelegenen, größeren Produktionszentren der deutschen Schweiz weiterhin verwendet werden und die Grundlast in der Alimentierung ausgedehnter Regional- und Verbundnetze übernehmen. Die großen Steinkohlenlager, welche das erfordert, sind ein wertvoller Beitrag zur Sicherheit unserer nationalen Versorgung mit Netzenergie sowie mit wesentlichen Rohstoffen für die chemische Industrie.



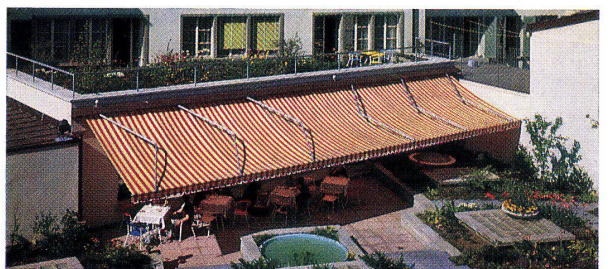
Gaswerk Basel mit Rheinhafen und Kohlenumschlag

WER SCHATTEN BRAUCHT HAT SCHENKER STOREN

SchenkerStoren

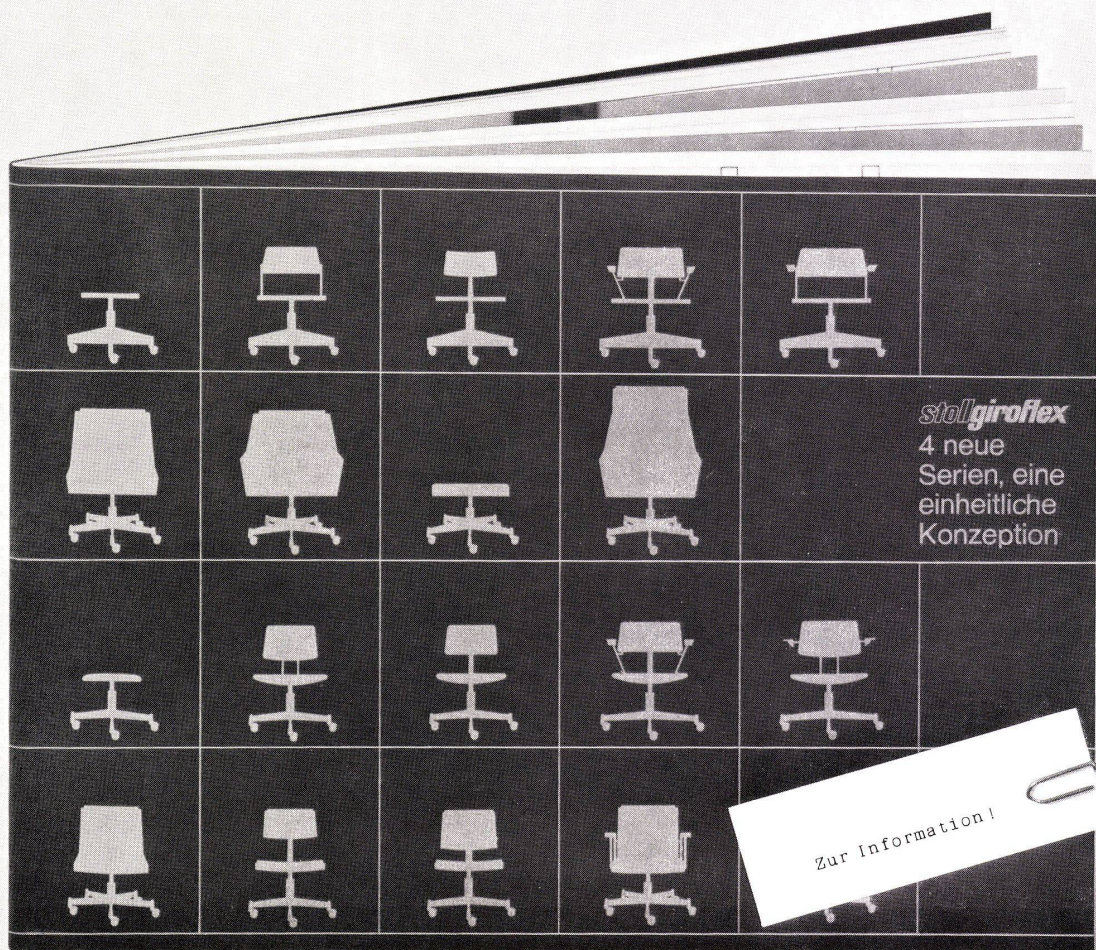
Emil Schenker AG.
Schönenwerd/SO
Tel. 064 313 52

Und wer wünschte sich nicht Schatten — Schatten durch farbig-dekorative, wetterstarke Schenker-Sonnenstoren für den Vorplatz, die Terrasse, den Balkon, das Schaufenster, das Gartenrestaurant, für jeden Bedarf in Konstruktion und Form nach Mass.



Bitte senden Sie den neuen Giroflex-Katalog an:

Albert Stoll, Giroflex, 5322 Koblenz / AG



Wir wollen nichts anderes als Sie informieren...

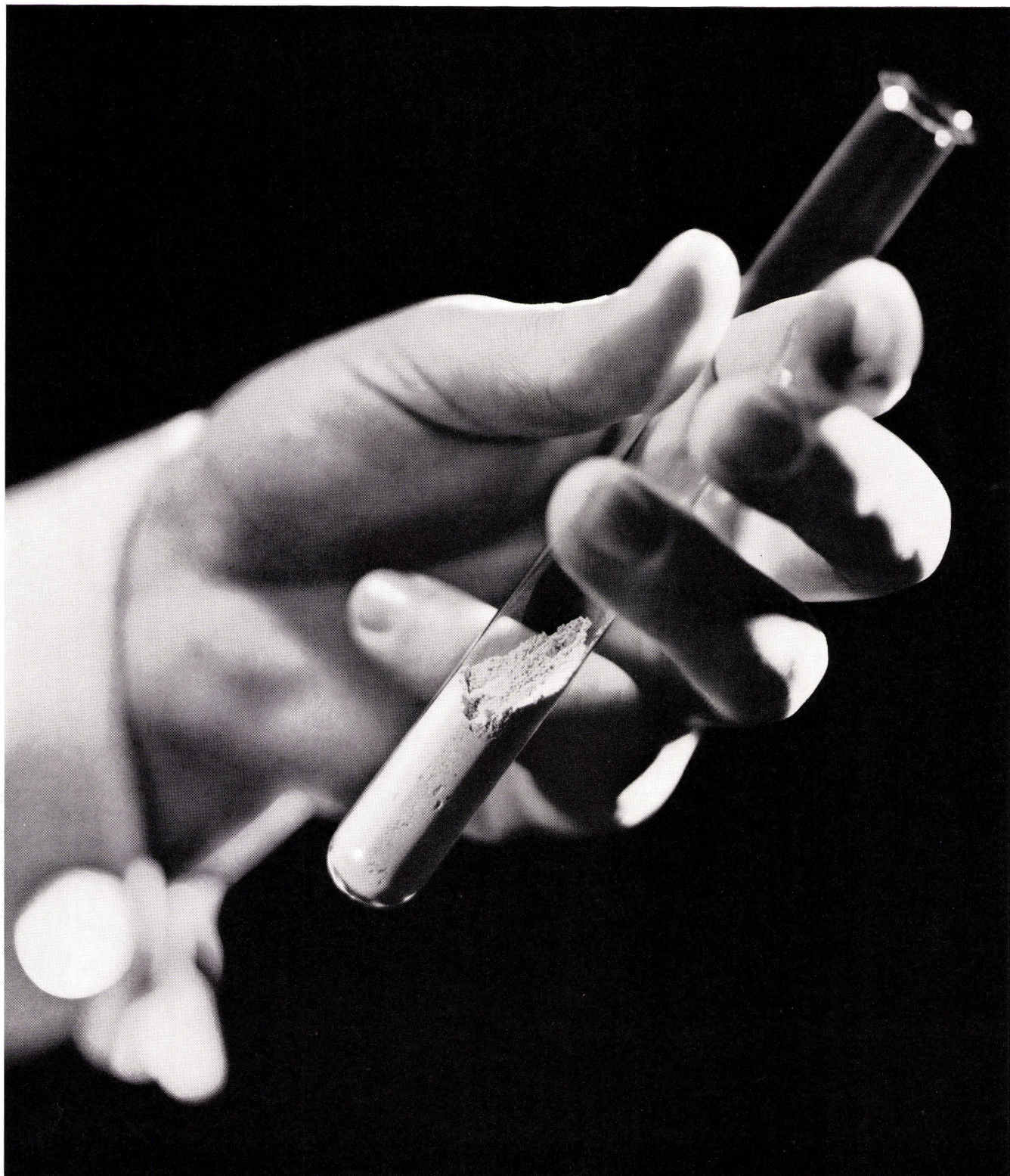
über richtiges Sitzen, anatomisch richtiges Sitzen! Beim Arbeiten, Ausruhen, beim Diktieren, Diskutieren; in jeder Stellung, bei jeder Beschäftigung. — Wir haben das Sitzen wissenschaftlich untersuchen lassen. Daraus sind arbeitsphysiologische

Richtlinien entstanden, die heute allgemein als gültig anerkannt werden. Interessieren Sie diese Probleme? Arbeitsphysiologisch richtiges Sitzen? Moderne Formgestaltung? Moderne Drehstühle? — Dann müssen Sie unseren Katalog verlangen. Ganz

unverbindlich. In Ihrem Fachgeschäft oder mit diesem Coupon direkt bei uns.

Anatomisch richtig sitzen

stoll giroflex



Unscheinbar und doch so wichtig.

Gips reguliert die Luftfeuchtigkeit und schafft ein behagliches Raumklima

für Menschen, Tiere und Pflanzen. Gips hält die Wärme und schützt vor Kälte. Gips brennt nicht. Er wirkt als ausgezeichnete Feuerschutz.

Gips wird heute in Form fertig vorgefertigter Bauelemente verwendet, die trocken und sauber montiert werden. Gips wirkt ästhetisch.

GIPS

Gips an der Landesausstellung 1964

in Lausanne



Gediegen tapeziert mit — **Salubra**
Tapeten



Metallbau AG

Zürich

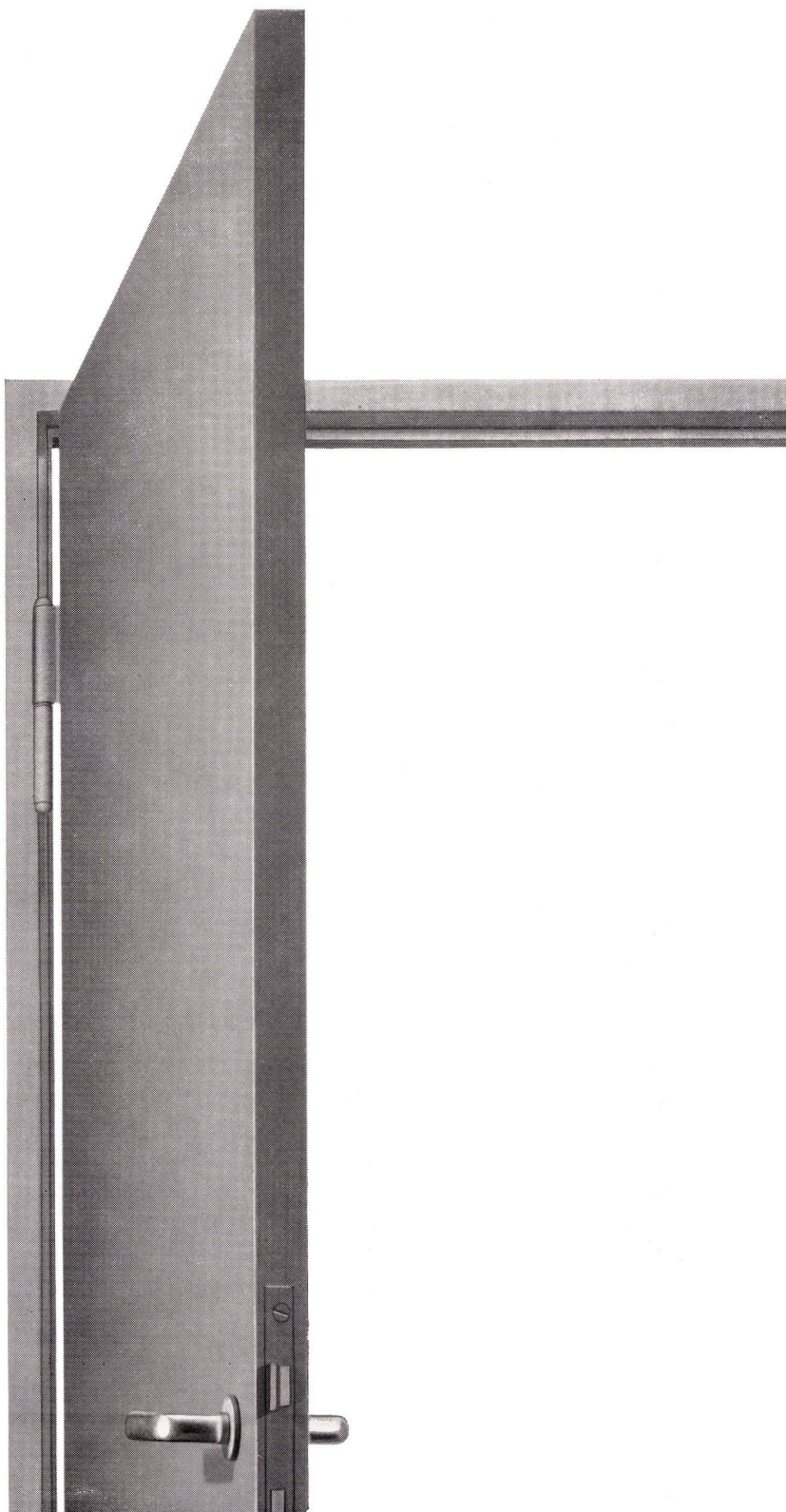
Anemonenstrasse 40
Zürich 9/47
051/52 13 00

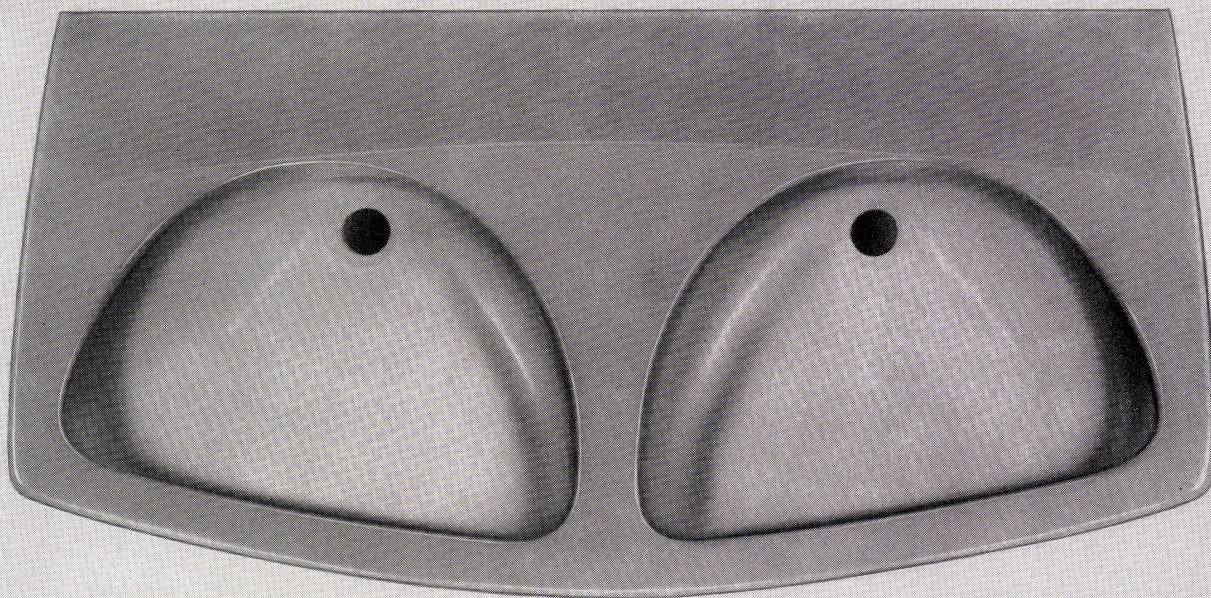
norm[®]

Stahlblechtüren ein- und doppelwandig

Eine Türe, die dauernd stark beansprucht wird,— eine Türe für Fabriken und Bürogebäude, für Spitäler und Schulhäuser? Eine Türe aus Stahlblech ist hier das richtige, eine Türe norm[®] der Metallbau AG Zürich.

Näheres erfahren Sie direkt durch uns oder durch unsere Vertretungen in Basel, Bellinzona, Bern, Genf, Lausanne, Luzern, St. Gallen, Wädenswil und Zürich.





einer

für zwei

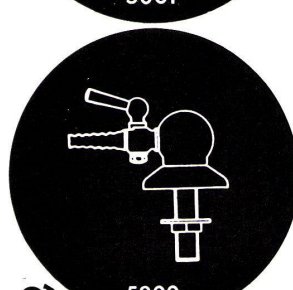
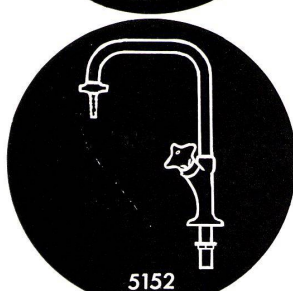
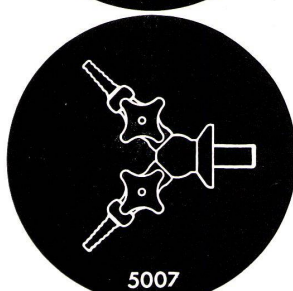
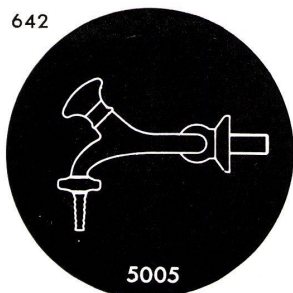
Der neue Doppelwaschtisch «Biskra» von **Standard**, lieferbar mit oder ohne Säule. Elegant und funktionell gestaltet. Kleine Raumbeanspruchung — trotzdem viel Platz bei Doppelbenützung. **Standard**-Kristallporzellan weiss oder farbig, bekannt für seinen unverwüstlichen Glanz. Ein Produkt der Ideal-**Standard**, weltbekannt für besseren Wohnkomfort. Verkauf durch den Schweizerischen Sanitär-Grosshandel.



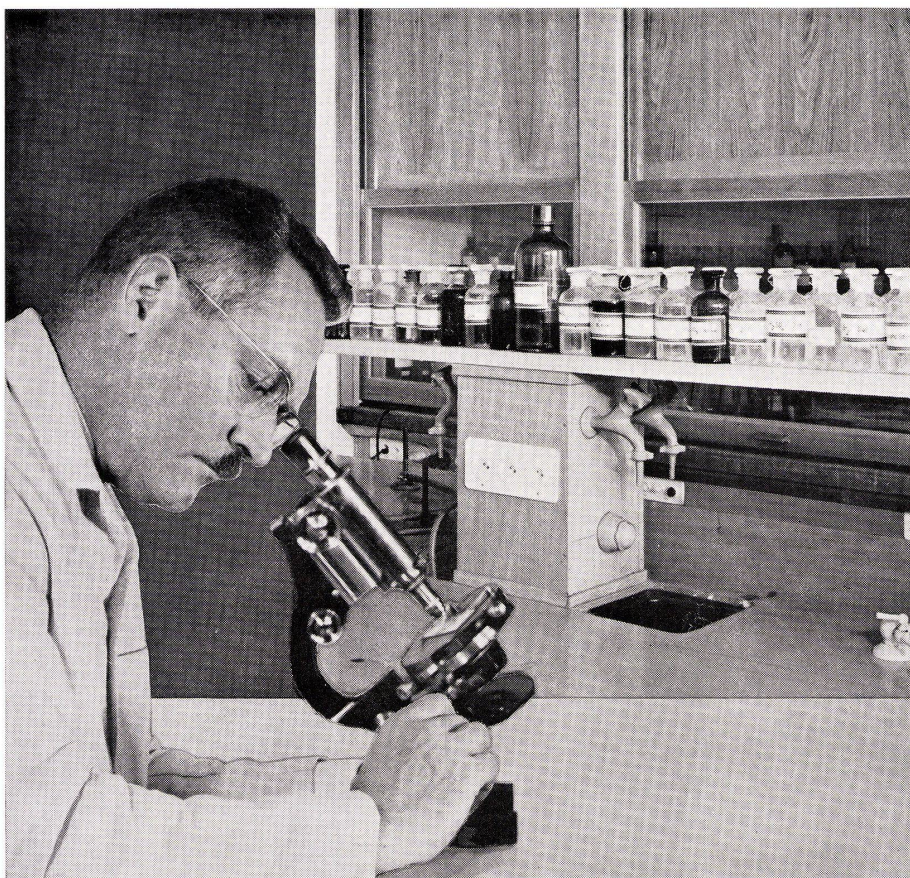
IDEAL-Standard AG

Dulliken SO Telefon 062/510 21

EW



Achtung... Säuren!



Säuren sind im allgemeinen bei Laborarbeiten in Spitälern, in der Industrie, bei Ärzten und Photographen usw. nicht wegzudenken.

KUGLER liefert heute die Laborarmaturen in säurebeständiger, einbrennlackierter Ausführung. Mit diesem Verfahren wird die Lebensdauer in bezug auf äußere Säureeinwirkungen wesentlich vergrößert.

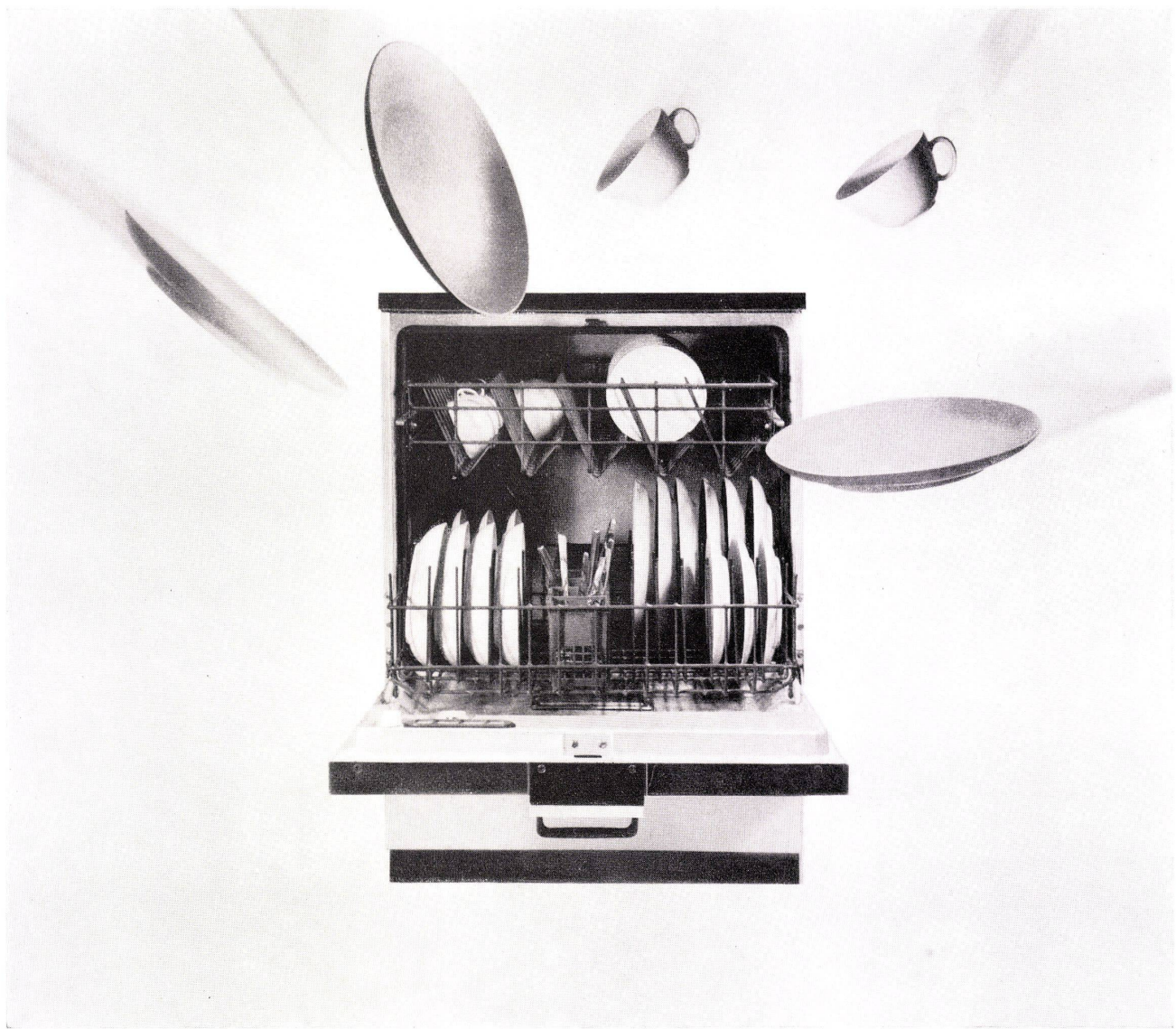
Die zur Verfügung stehende Farbskala ermöglicht die Verwendung der üblichen Kennfarben, so daß gefahrvolle Verwechslungen ausgeschlossen werden.

Eine Spezialität der

Katalog und Referenzen
auf Verlangen.

kugler

Metallgießerei & Armaturenfabrik AG
Zürich Genf



LA «BONNE» VAISSELLA

Eine Haushaltshilfe, die nie nein sagt. Eine Hilfe, die Sie dreimal täglich von der unangenehmsten Arbeit befreit. Ein Druck auf die Programmtaste – und wie im Märchen wäscht und trocknet die VAISSELLA Ihr Geschirr blitzblank und glasklar.

Als Normeinbau- oder freistehendes Modell in 2 Grössen ab Fr. 2350.– erhältlich.

DIE VAISSELLA BIETET MEHR:

Grosse Kapazität – geringer Heisswasserbedarf. Keine Bodenbefestigung. Fronteinfüllung, dadurch freie Tischfläche. Intensive Dreharm-Dusche garantiert sauberstes Waschen. Separatablauf für Speiseresten. 2facher automatischer Waschmittel-Beifüger. Automatische Glanz Trocknung mit elektrischer Heizung. Als Platten- und Tellerwärmer verwendbar.

Die VAISSELLA reinigt sich selbst.

AUSSTELLUNGS- UND VORFÜHRLOKALE:

ZÜRICH, ZWEIERSTRASSE 35, 051 25 01 57 / Ballwil-Luzern, 041 89 14 03 / Bern, Neubrückstr., 031 2 99 20 / Genf, rue du Grand-Pré, 022 33 27 39 / Lausanne, rue de Bourg, 021 22 68 07 / Luzern, Murbacherstrasse, 041 3 61 56 / St. Gallen, Speisergasse, 071 23 71 66 / sowie im guten Sanitär- oder Elektro-Fachgeschäft

EIN QUALITÄTS-PRODUKT DER F. GEHRIG + CO. AG, BALLWIL

LA «BONNE» VAISSELLA



Mensch + Raum + Farbe = Wohlbefinden

Plastofloor dynamic ist der erste Bodenbelag mit der auf wissenschaftlicher Grundlage aufgebauten Ton-in-Ton-Farbgebung nach der Landolt'schen Farbnormung. Dieser in Qualität und Struktur neuentwickelte Kunststoffbodenbelag genügt höchsten Ansprüchen. Farbe wirkt auf das menschliche Empfinden. Unser Farbsystem mit sinnvoll aufeinander abgestimmten Wand-, Decken- und Bodenbelagsfarben ermöglicht es jedermann, auf einfache Weise wohltuende Ruhe oder anregende Aktivität in seine Räume zu zaubern. Wir senden Ihnen gerne unsere Gratis-Dokumentation «Mensch + Raum + Farbe = Wohlbefinden. Funktionelle Farbgebung mit Plastofloor dynamic», die Ihnen wertvolle Anregungen gibt. Plastofloor dynamic — der Bodenbelag mit neuen Möglichkeiten. Ein weiteres Qualitätsprodukt der Dätwyler AG., Schweizerische Draht-, Kabel- und Gummiwerke, Altdorf-Uri.

plastofloor dynamic



Plastofloor dynamic, der Kunststoffbodenbelag in neuen Farben, mit neuer Struktur, mit neuen Möglichkeiten.

Plastofloor dynamic ist lieferbar in 29 verschiedenen Farbtönen, in flexiblen Bahnen von 150 cm Breite und in Platten von 25×25, 30×30, 50×50 und 75×75 cm. Je nach Verwendungszweck stehen 3 verschiedene Belagsdicken zur Verfügung: Typ 23 = 2,3 mm; Typ 26 = 2,6 mm; Typ 34 = 3,4 mm. Plastofloor dynamic besteht aus einer PVC-Gehschicht und einer isolierenden, korkhaltigen Unterschicht.

Plastofloor dynamic, der Bodenbelag für höchste Ansprüche, ist

- strapazierfähig und dauerhaft
- leicht zu reinigen und anspruchlos in der Pflege
- fußwarm und trittschalldämmend
- angenehm elastisch und trittsicher
- hygienisch
- öl-, fett-, wasser-, laugen- und weitgehend säurebeständig
- preisgünstig

Plastofloor dynamic bietet unbegrenzte Gestaltungs- und Anwendungsmöglichkeiten in Neu- und Umbauten und ist der ideale Bodenbelag für Wohnräume, Küchen, Badzimmer, Korridore, Büros, Labors, Spitäler, Schulen, Turnhallen, Läden, öffentliche Lokale, Hotels, Restaurants usw. Auch auf jeder Treppe läßt sich Plastofloor dynamic leicht verlegen.

plastofloor dynamic

Permanente Ausstellungen in den Bau-messen von Zürich, Bern, Lausanne, Luzern. Verkauf, Verlegung, Muster und Offerten durch den Fachhandel. Garantie nach den SIA-Bestimmungen.

Bezugsquellennachweis durch
Dätwyler AG, Schweizerische Draht-,
Kabel- und Gummiwerke, Altdorf-Uri
Telephon 044 / 2 13 13

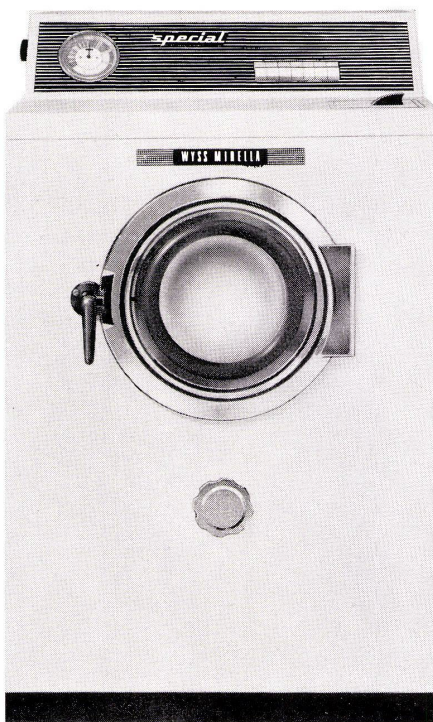


«WYSS WÄSCHT WYSSER» EIN ARGUMENT FÜR WYSS-MIRELLA

mit Drucktasten-oder Einknopfbedienung für 4/6/9 und 12 kg Trockenwäsche.

Special

Der Vollautomat mit Drucktastensteuerung für 4 feste Waschprogramme und 3 zusätzliche Funktionen.

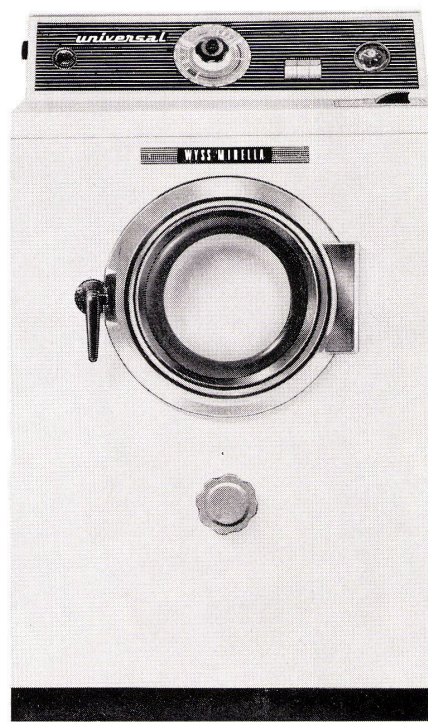


Gemeinsame Wyss-Mirella Vorzüge:

Temperatursteuerung - Schongang für Feinwäsche, Kunstfasern und Säuglingswäsche - Intensive Spülprozesse, davon drei durchlaufend - Grosses Fassungsvermögen für tatsächlich 4 bzw. 6 kg Trockenwäsche - Frontale Einfüllöffnung - Richtige Arbeitshöhe - Mechanische und elektrische Türsicherung.

Universal

Die individuellste Waschmaschine unter den Vollautomaten. Die Steuerung der Programme und die Temperaturwahl erfolgen nach eigenen Wünschen und Erfordernissen.

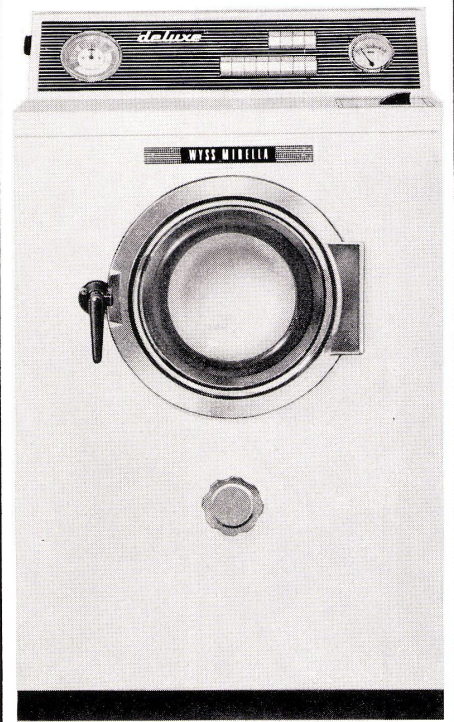


Verkaufsbüros:

Basel, St.-Alban-Vorstadt 10, Tel. 061/24 28 68 **Bern**, Militärstrasse 59, Tel. 031/41 56 41 **Genève**, 20, av. du Mail, Tel. 022/26 17 26 **Lausanne**, 9, av. de Morges, Tel. 021/25 88 58 **Lugano**, 6, via Ariosto, Tel. 091/2 70 01 **Romanshorn**, Rütihof, Tel. 071/6 36 36 **Zürich**, Seefeldstrasse 116, Tel. 051/32 25 88

Deluxe

Der «Star» unter den Vollautomaten. In Form und Funktion, an Leistung und Komfort ein Spitzenfabrikat. 7 feste Programme und 5 zusätzliche Funktionen durch Drucktastensteuerung.



Gebrüder Wyss Büron LU

Waschmaschinenfabrik



Tel 045/3 84 84



HOLMSUND

VINYL- BODENPLATTEN

der skandinavische Quali-
tätsboden in über 25 prak-
tischen Farbstellungen und
verschiedenen Dimensionen

tausendfach bewährt,
überall dort, wo allerhöchste
Ansprüche
gestellt werden.

Verkauf und Verlegung durch den
Fachhandel
Auskünfte, Muster, Garantie durch
FILMOS A.G., Basel
Streitgasse 3, Tel. 061/24 39 33/32

unverwüstlich
unempfindlich
dekorativ

Kellpax Normtüren vereinfachen die Planung sind preisgünstig und kurzfristig lieferbar

Aufbau:

absolut plane, stoss- und gehrungsfreie Flächen aus mattedem und eloxiertem Peralumanblech. Falzprofile aus Anticorodal eloxiert. Stahlrohrrahmen mit umlaufender Gummidichtung und Schwellenwinkel, Eisenteile feuerverzinkt.

Besondere qualitative Eigenschaften:

leichtgängig, absolut verwindungsfrei, vorzügliche Isolation, lange Lebensdauer auch bei harter Beanspruchung, repräsentative Wirkung.

Zusätzliche Möglichkeiten:

Gegen einen bescheidenen Mehrpreis kann eine ein- oder zweiteilige Verglasung bis 10 cm über den Drücker angebracht werden.

Bevorzugte Anwendungsgebiete:

öffentliche Bauten wie Spitäler, Schulhäuser, Gemeindemagazine.
Fabrikationsbetriebe mit Verarbeitung verderblicher Nahrungsmittel, wie Käsereien, Metzgereien, Schlachthäuser.
Kraftwerke, Trafostationen.

2050

800

1000

900

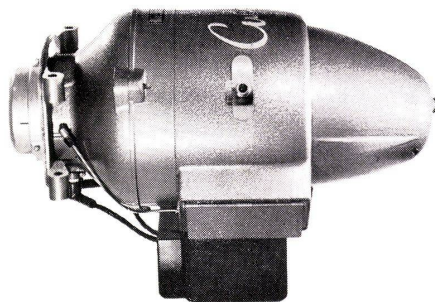
1100



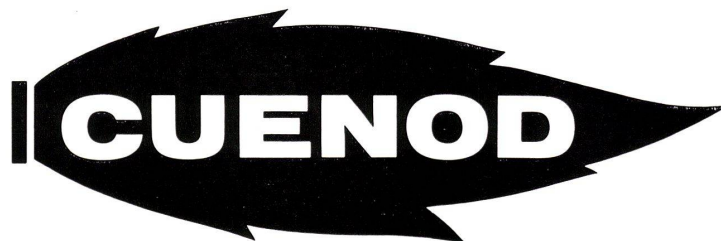
Verlangen Sie Prospekt-Unterlagen oder den unverbindlichen Besuch eines technischen KELLPAX-Beraters.

Keller + Co AG
Kellpax-Metallbau Klingnau
056 5 11 77

BEQUEM SICHER SPARSAM



**OELBRENNER
UMWÄLZPUMPEN**



**ATELIERS DES CHARMILLES SA
USINE DE CHÂTELAINE**



FÜR WÄRME + WARMWASSER

40% Einsparungen an Betriebskosten ...

Gegenüber einer Heizanlage und separaten Boilern sind mit einer **BICALOR**-Anlage Einsparungen von 40% an Betriebskosten für die Heizung und Warmwasserbereitung ohne weiteres möglich. Je nach Größe des Objektes kann dies fünfhundert, tausend, aber auch dreitausend Franken an jährlichen Einsparungen ausmachen.

Dennoch, ein **BICALOR** liefert Ihnen praktisch unbeschränkt Warmwasser. Die automatisch gesteuerten **BICALOR**-Anlagen passen sich jedem Wärme- und Warmwasserbedarf sowie allen Schwankungen der Außentemperatur augenblicklich an. Ein weiterer **BICALOR**-Vorteil:

BICALOR-Kombikessel sind aus Guß! Sie wissen ja bestimmt aus eigener Erfahrung: Gußkessel sind wirtschaftlich, sie haben eine unglaubliche Lebensdauer. Hunderttausende stehen seit Jahrzehnten in täglichem Betrieb, und Gußkessel mit einer 40jährigen Betriebsdauer sind noch lange keine Seltenheit! Möchten Sie weitere **BICALOR**-Vorteile kennenlernen? Mit ausführlichen Unterlagen oder Auskunft stehen wir Ihnen jederzeit gerne zur Verfügung.

bicalor



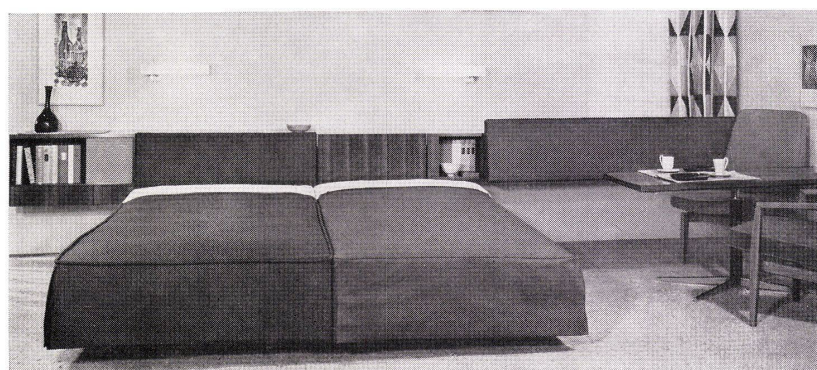
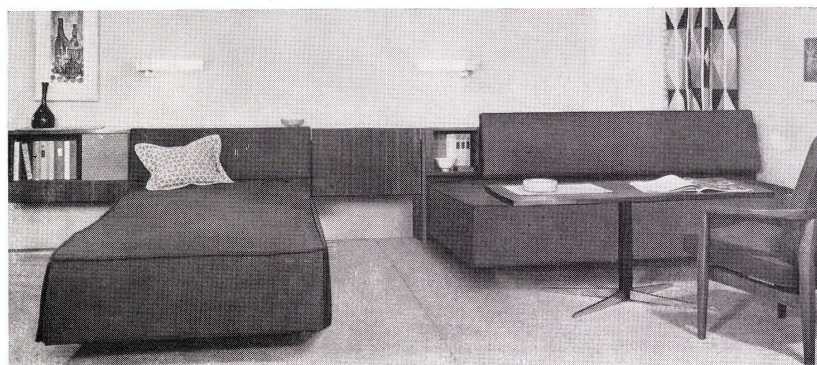
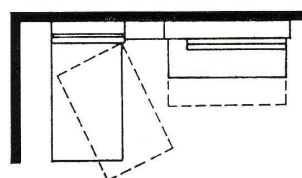
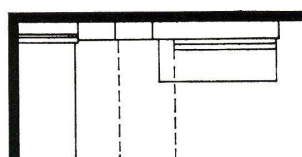
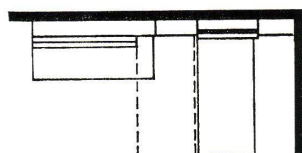
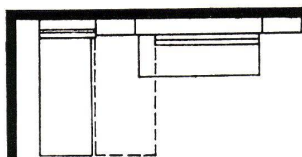
Mini-**bicalor**, der hervorragende Klein-Kombikessel für Einfamilienhäuser.

Leistungsbereich 17000 bis 34000 kcal/h. Aufgebauter Stehboiler von 125 Liter Inhalt und einer Warmwasserleistung von ca. 300 Liter à 60° C/h im Dauerbetrieb. Gesamthöhe nur 180 cm.

**STREBELWERK AG
ROTHRIST**

TELEPHON 062 7 44 71

Einer- werden Doppelzimmer, Doppel- werden Einerzimmer



xc
C

Und zwar sekundenschnell mit CAMBIA, der völlig neuartigen Rollbettkonstruktion von Simmen. Im Einerzimmer ist dieses Rollbett ein elegantes, modernes Sofa . . . mit zwei Fingern schieben Sie es in den Raum, betten es, und niemand würde glauben, dass es nicht schon immer ein Bett war. Ebenso spielend wird das Doppelzimmer wieder zum Einerzimmer: aus dem Bett wird ein Sofa, hinter dem niemand mehr das komfortable Bett eines Doppelzimmers suchen würde. Mit CAMBIA lässt sich jedes Zimmer den Wünschen Ihrer Gäste anpassen! Am Morgen verwandelt sich das Schlafzimmer in einen

privaten Wohn- oder Besprechungsraum, in dem Besucher empfangen werden, und abends wird es wieder zum bequemen Schlafzimmer. Die Rollen gleiten spielend über jeden Bodenbelag, den hochflorigsten Teppich inbegriffen. Sie sind so breit und grossflächig, dass sie weder Spuren noch Beschädigungen hinterlassen. So hat Simmen zwei alte Hotellerieprobleme auf hervorragendste Weise gelöst: Sie haben stets die richtigen Zimmer zur Hand und bieten Ihren Gästen nicht nur einen komfortablen Schlaf-, sondern auch einen wohlichen Tagesraum! Denn

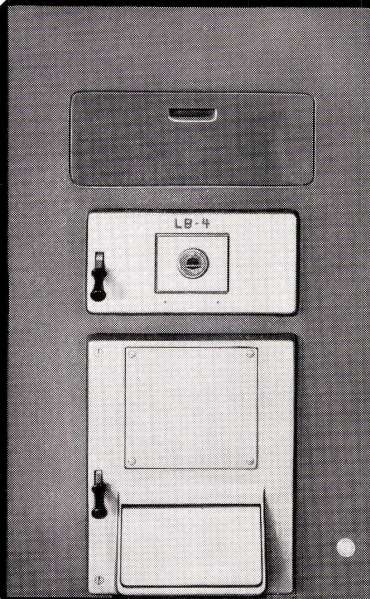
CAMBIA macht aus einem Zimmer zwei! Patent angemeldet

Entwurf und Alleinverkauf durch Simmen+Cie

Simmen

Zürich: Uraniastrasse 40 Tel. 051/256990
Brugg: Hauptstrasse 8 Tel. 056/41711
Lausanne: 47, rue de Bourg Tel. 021/222992

Eine Neuschöpfung!



Ideal-Standard AG, Dülken SO, Tel. 062/510 21



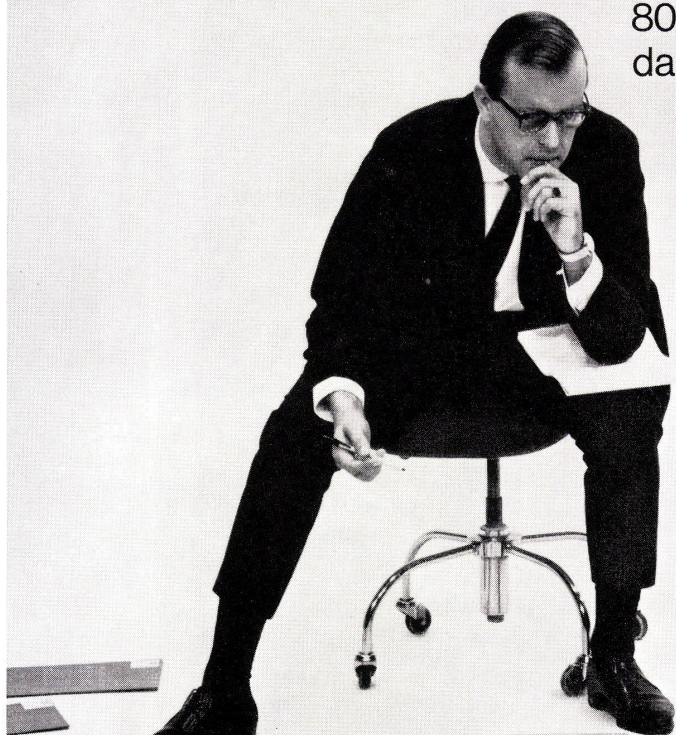
Ideal LB-4

für Leistungen von 105 000 — 195 000 kcal/h

Hochleistungs- kessel aus Gusseisen

- fortschrittlich zukunftsweisende Konstruktionsprinzipien haben der Familie der LB-Kessel rasch zu allgemeiner Anerkennung verholfen. Das jüngste Glied, der LB-4, ist ein weiterer Erfolg der stetigen Entwicklungsarbeit in den eigenen Forschungsanlagen auf Grundlage 60jähriger Erfahrung im Heizkesselbau.
- wirtschaftlich optimale Ausnutzung der Abgaswärme dank neuerartiger Abgasführung. Resultat: sparsamer Brennstoffverbrauch und damit wirtschaftlicher Heizbetrieb.
- dauerhaft Gusskessel sind zerlegbar. Sie lassen sich in jeden Heizraum leicht einbringen. Daher keine kostspieligen Maurerarbeiten.
- geräuscharm wie dies nur Gusskessel sein können, die ihre Probe in jahrzehntelangem Betrieb bestanden.
- raumsparend die LB-Kessel gehören zur Klasse der Hochleistungskessel. Trotzdem begnügen sie sich mit einem normalen, geräuscharmen Ölbrenner. Daher keine speziellen, teuren Lärmisolationen. Der Platzbedarf der LB-4 ist wegen der hohen Heizflächenleistung gering.

Wählen Sie mal unter mehr als
80 geschmackvollen Hornitex-Dekors
das geschmackvollste aus...



Immerhin haben wir über 30 Maserdekors, über 20 unifarbene und mehr als 30 andere verkaufsstarke Muster. Eines ist geschmackvoller als das andere. Warum? Weil unsere Designer den Publikumsgeschmack kennen. Weil Unverkäufliches gar nicht entworfen oder rücksichtslos entfernt wird, wenn es beim Verbraucher nicht ankommt. Weil für jeden Verwendungszweck passende Dekors entwickelt werden. Weil wir darauf achten, daß die Farben farbig bleiben – und schön. Wir machen sie farbecht und sonnensicher. Das gilt für jedes Dekor. Und jedes Dekor gibt es in

Hornit 1,3 mm, in Hornitex-Super 3 mm und in Hornitex-MB (15-20 mm) – dem vorgefertigten Bauelement. Alle Plattentypen werden mit den gleichen hervorragenden Oberflächen-Eigenschaften geliefert. Und in den Oberflächen-Ausstattungen: glänzend, matt oder Relief. Ebenso natürlich Horniflex, der bewährte Kantenumleimer. Ist es noch schwierig, sich für Platten aus dem Hause Hornitex zu entscheiden? Sicher nicht! Die steigende Produktion beweist es. – Erkundigen Sie sich nach den Einzelheiten. Verlangen Sie unser Angebot! Wir schicken es Ihnen.

Hersteller dekorativer Kunststoff-Oberflächen
Hornitex-Super · Hornit · Hornitex-MBR

Hornitex
Super

Hornitex-Werke, Gebr. Künнемeyer, Horn/Lippe
Perforit · Horniflex · Hornedur · Hofalon

Emil Keller Plattenwerk · Bischofszell-Stadt TG/Schweiz · Espenstraße 810



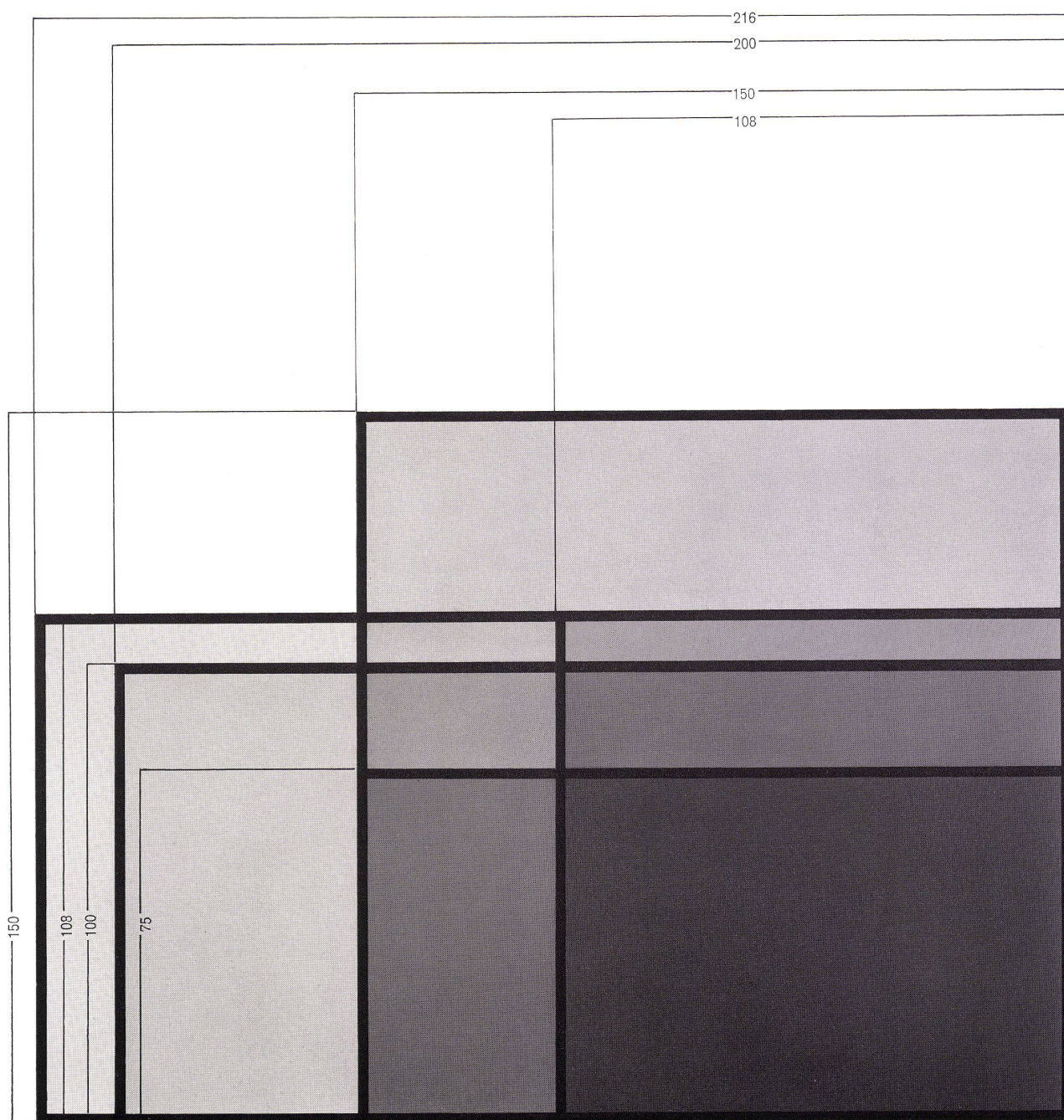
C. Schönhaus/R. Grabli

Noch nach Jahren ...

soll es in dieser Küche überall neu und sauber aussehen. Trotz Dienstbotenmangel und moderner Hast hat sich das Bedürfnis nach Reinlichkeit heute eher gesteigert. In 10 Jahren wird es noch mehr darauf ankommen, in welchem baulichen Zustand sich eine Wohnung befindet. Für den Küchenboden wählt darum der auf lange Sicht planende Bauherr ein Ma-

terial, dessen Farbestabilität und Widerstandsfähigkeit eine mehr als hundertjährige Bewährungsprobe bestanden hat.

Keramische Wand- und Bodenplatten



Formate der Wandplatten in mm

Die Wandplatten in verschiedenen Formaten ermöglichen es dem Architekten, immer ein harmonisches Verhältnis von der Wandplatte zur Raumproportion zu bestimmen.

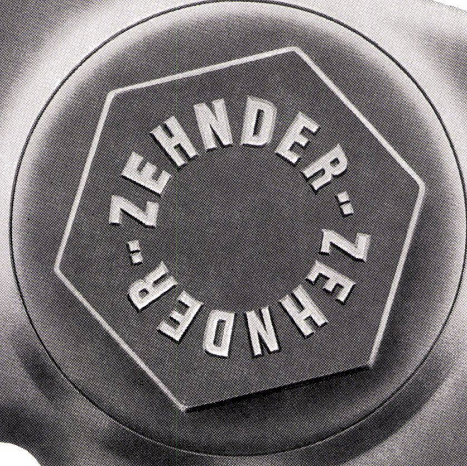
Auskunft und Beratung sowie detaillierte technische Unterlagen über keramische Platten erhalten Sie durch die Fachgeschäfte

Der Name Zehnder auf den Verschlusschrauben der Stahlrohr-Radiatoren

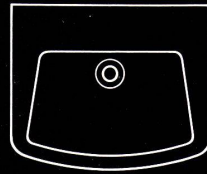
ist das Kennzeichen für ein seit über 30 Jahren bewährtes Fabrikat

Lieferbar in allen Bauhöhen von 30-700 cm und in Bautiefen von 62, 100, 136, 173, 210 mm

Gebrüder Zehnder AG, Radiatorenfabrik, Gränichen b/Aarau



Neu Maloja



No. 520/0 540 x 430 mm
No. 520 600 x 480 mm
No. 520/1 640 x 500 mm

mit

direktem Wand- anschluss



Wir fabrizieren:
Sanitäre Apparate
aus Sanitärporzellan und Feuerton
Glasierte
Steingut-Wandplatten
weiss, crème und farbig
Steinzeug-Bodenplatten
Steinzeug-Mosaik
Ziegel und Backsteine
Elektroporzellan

Maloja, der neue Waschtisch aus Laufener Sanitärporzellan. Direkter Wandanschluss bedeutet: einwandfreier Abschluss und leichte Reinigung. Das breitbemessene Waschbecken und die ausgeglichene Form stempeln Maloja zu einem funktionsgerechten Sanitärapparat unserer Zeit.

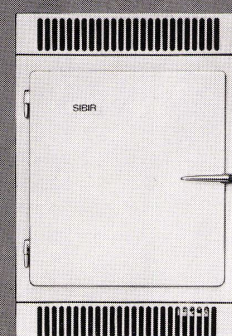
Einwandfrei gelöst ist auch die Fixierung des Handtuchhalters. Auch nach Jahren des Gebrauchs sitzt dieser fest wie am ersten Tag.

Verkauf durch den Sanitärgrosshandel. AG für Keramische Industrie

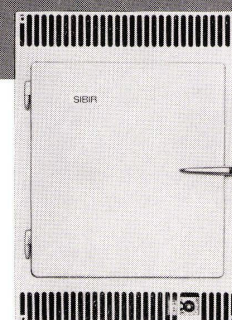
Laufen



SIBIR



Für jede Wohnungsgrösse
ein SIBIR-Einbaumodell



NEU ... der echte ***Zweitemperaturen- Einbau-Kühlschrank 190 Liter

Der bekannte und bewährte 190-Liter-
***Zweitemperaturen-Kühlschrank mit
dem aussergewöhnlich grossen Tief-
kühlfach von 24 Liter (stets -18°), jetzt
auch als Einbaumodell erhältlich.

Vollautomatische Abtauung, auto-
matische Tropfwasser-Ableitung und
Verdunstung, Magnetband-Türe, kurz,
ein Kühlschrank, seiner Zeit um Jahre
voraus.

Damit umfasst das SIBIR-Einbau-
schrank-Programm

**4 verschiedene Modelle von 60 bis 190
Liter Inhalt**

Für jede Wohnungsgrösse ein SIBIR.

Eine Bestellung, ein Mengenrabatt,
eine Garantie, ein Service.

Verlangen Sie Prospekte, Mass-
blätter und Offerten beim Fachhandel
oder bei unserer Verkaufsabteilung.

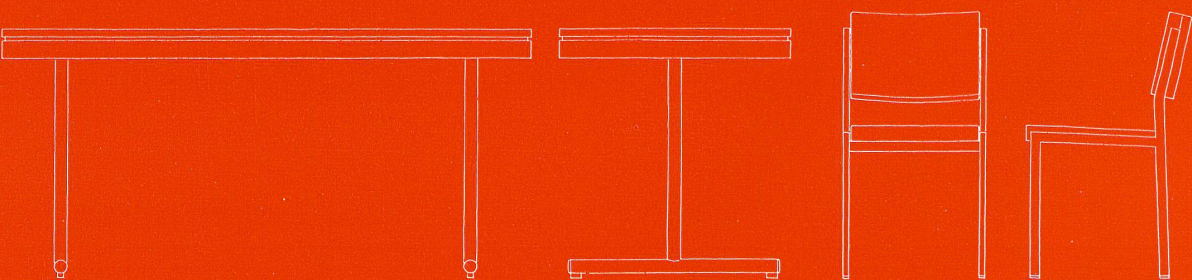
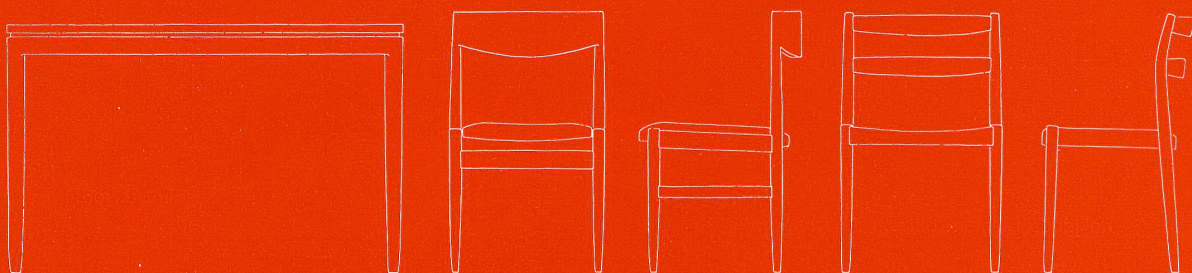
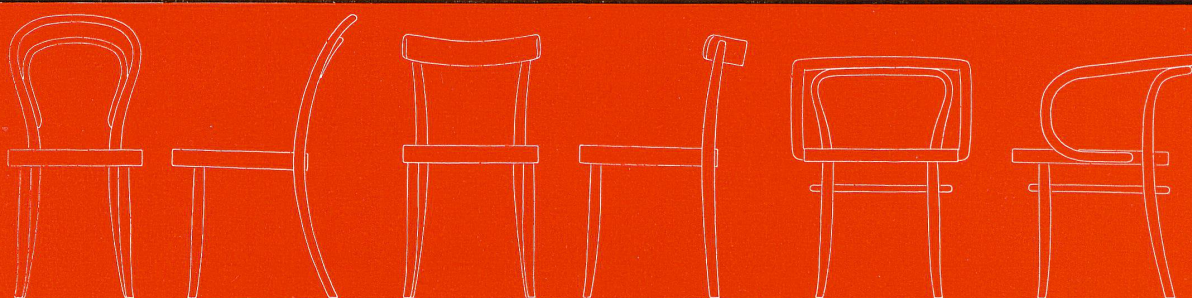
SIBIR, Kühlapparate GmbH Schlieren
ZH, Telefon 051 988444

Tische+Stühle von

AG Möbelfabrik
Telefon 058 52091

Horgen-Glarus
in Glarus

HORGEN-GLARUS



WANNERIT

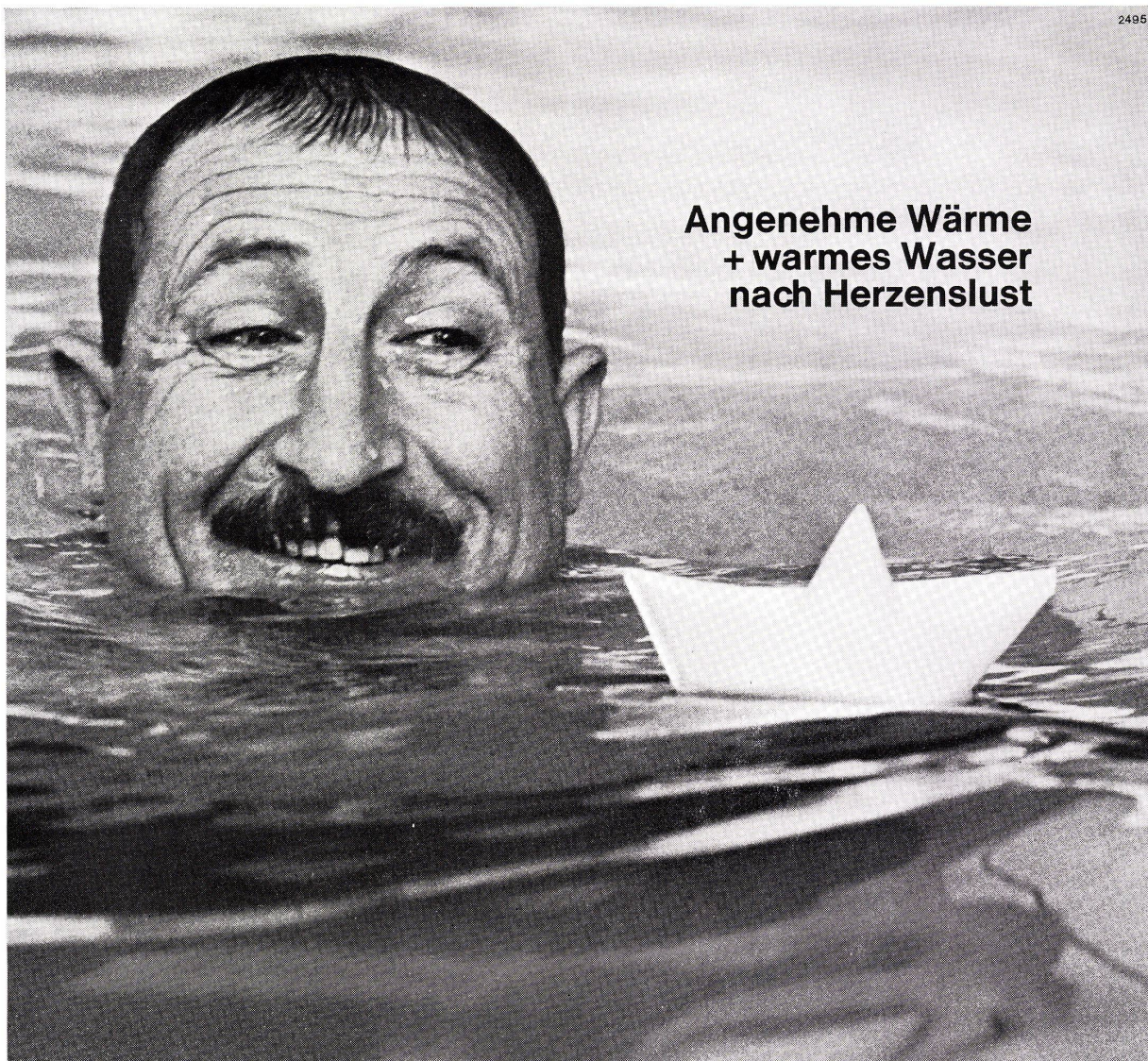
planen
kalkulieren
bauen
isolieren
mit

WANNERIT
die
Boden-
Decken-
Wand-
isolierung

reduziert
Heiz-
kosten,
gewinnt
Bau-
volumen

ist fäulnis-
und
wasserfest,
bleibt
alterungs-
beständig

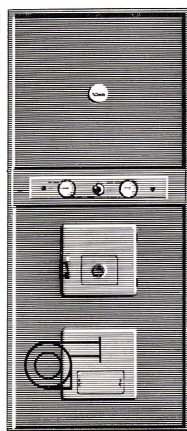
WANNER A.G. Horgen, Isolierwerke, Abt. Kunststoffe



**Angenehme Wärme
+ warmes Wasser
nach Herzenslust**

Ideal BiTherm Kombi Kessel

Der Ideal BiTherm heizt das Haus und liefert zugleich Warmwasser im Überfluss: stündlich ein Mehrfaches seines Boilerinhaltes. Dieser Komfort kostet Sie erstaunlich wenig! Der hohe Kesselwirkungsgrad und die automatische Steuerung machen diese Kessel-Boiler-Kombination höchst wirtschaftlich!



Ausführliche Dokumentation durch Ihren Installateur oder die Herstellerin

IDEAL-Standard AG

Dulliken SO Tel. 062/510 21



Seit über 30 Jahren führend im Heizkesselbau



**EXPO 64, Halbsektor 2b, «Mensch und Haus» – Wand-Stamoid in der Eigentumswohnung Nr. 5.
Innenarchitekt: Jürg Bally SWB, Zürich**

Wo gebaut wird und der Bauherr rechnet, da werden die Innenwände sehr oft mit Wand-Stamoid verkleidet – in Geschäftshäusern, Schulen, Spitälern, Hotels, Verwaltungen, Wohnbauten. Wand-Stamoid – vorteilhaft wegen seiner Dauerhaftigkeit und der einfachen Verarbeitung – ist PVC auf stabilisierender Gewebegrundlage, darum

elastisch genug, um normalen Spannungen in den Wänden zu widerstehen. Vor allem ist es wirklich abwaschbar, lichtecht in der Masse gefärbt und weitgehend kratz- und schlagfest. Auskunft und Kollektionen: Stamm AG, Eglisau, Telefon 051/96 32 22 und durch die Mitglieder des Verbandes Schweizerischer Tapetenhändler.

wand — stamoid®



Bellino

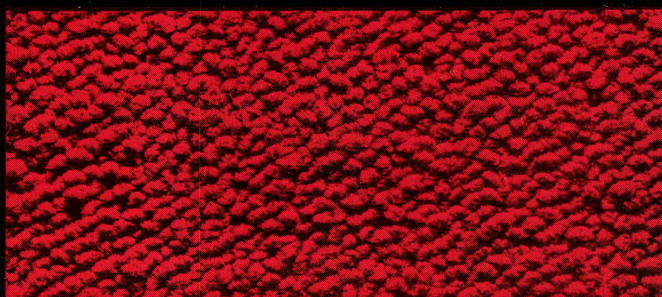
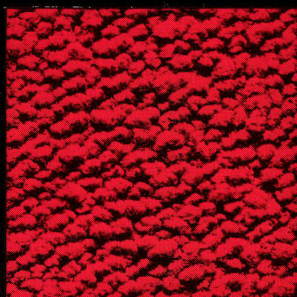
**Die gute Form
Forme utile
1964**

Bellino — ein neuer Waschtisch. Bellino — der Schöne! Schön das Oval des Beckens, schön die trapezförmig zur Wand laufende Abstellfläche. Ausgewogen in den Proportionen und praktisch, auch zum Sauberhalten. Bellino, ein Waschtisch für jede Wohnung, vom Einfamilienhaus bis zum Wohnturm. In

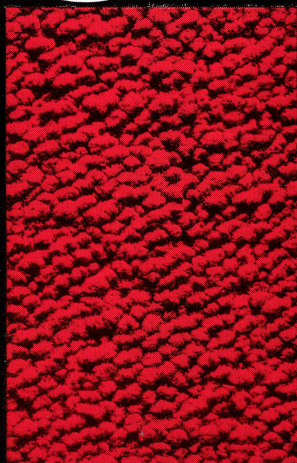
Weiss und in den 6 Standardfarben grau, gelb, grün, blau, rosa, schwarz. Grösse 51 x 45 cm und 57 x 51 cm. Und der patentierte Handtuchhalter! Ganz neuartig: elegant und zweckmässig. Alles in allem: Bellino, eine gekonnte Neuschöpfung für schöneres Wohnen.

TROESCH

Bern	Effingerstr. 10	Tel. 031/252111
Zürich	Ausstellungstr. 80	Tel. 051/427800
Basel	Dreispiessstr. 20	Tel. 061/354755
Lausanne	9 rue Caroline	Tel. 021/239266



flixor[®]



— ein überaus haltbarer, mottenechter und leicht zu reinigender **Teppich**

— ein idealer unverwüstlicher, in allen Farben leuchtender **Polsterstoff**

— ein edel glänzender, farbechter und formbeständiger **Dekorationsstoff**

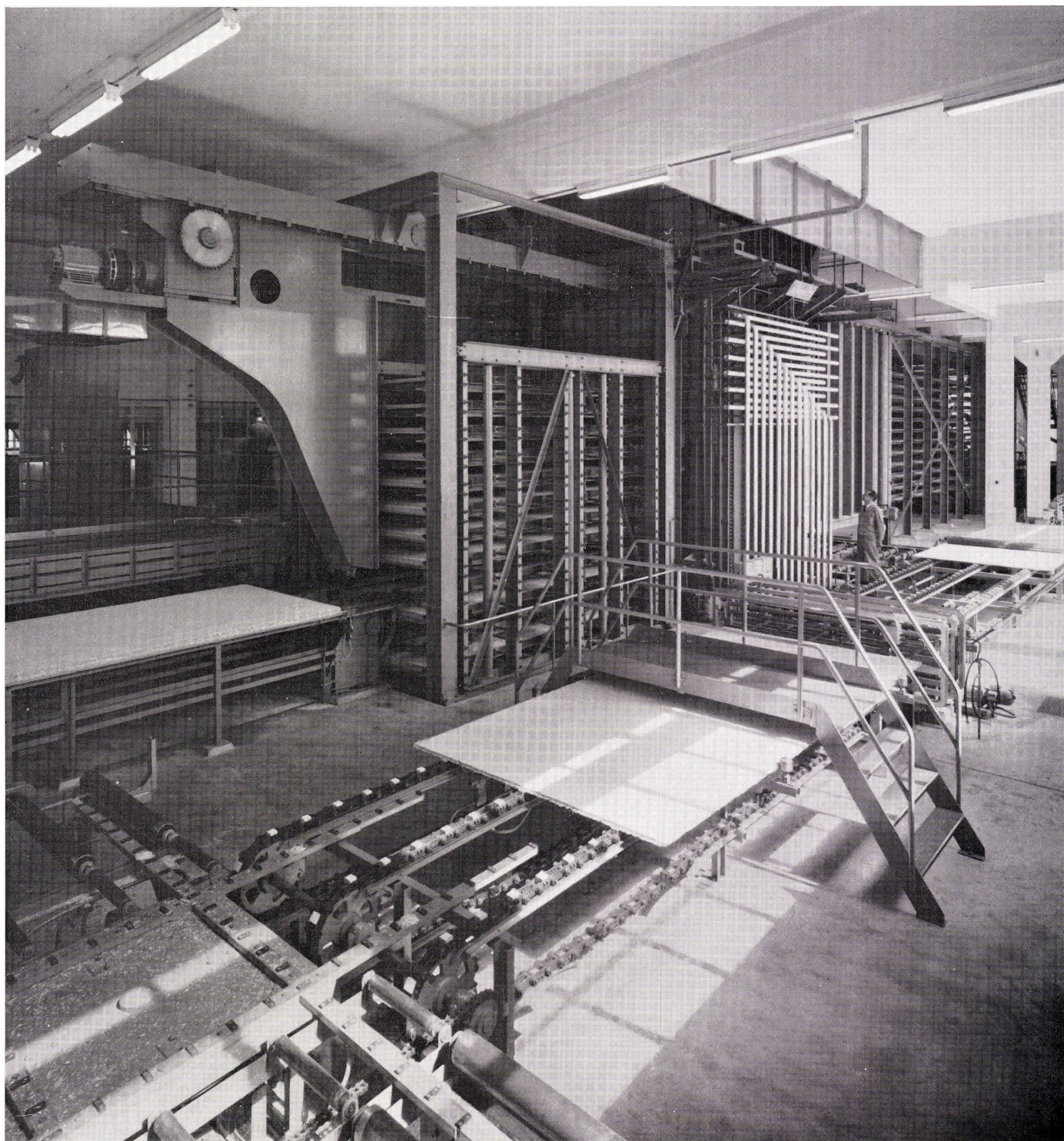
® = eingetragene Schutzmarke und Gütezeichen der VISCOSÉ SUISSÉ, Emmenbrücke, für Erzeugnisse aus texturiertem Schweizer Nylon, die deren strengen Qualitätsvorschriften entsprechen.

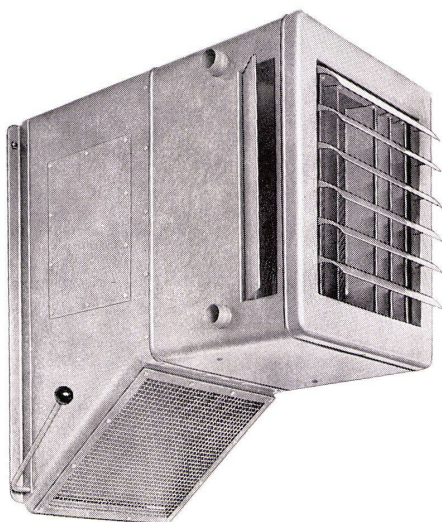
Bezugsquellennachweis durch
VISCOSÉ SUISSÉ, EMMENBRÜCKE
Abteilung Verkaufsförderung, Tel. 041/5 21 21

NOVOPAN — die bewährte Spanplatte aus dem neuen Werk

Die abgebildete Hochleistungspressen hat die Aufgabe, die beleimten Holzspäne zur NOVOPAN-Platte zu verpressen. Hierauf werden die Platten gekühlt und auf Format gefräst.

NOVOPAN





Der Luftheizapparat Typ M wird dort verwendet, wo nebst der Heizung eine Zufuhr von Frischluft notwendig oder erwünscht ist.

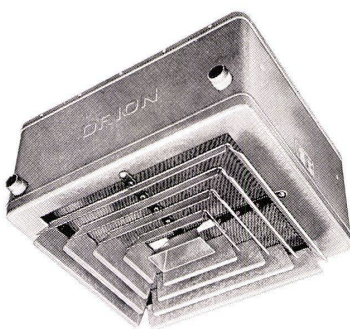


Die Mischluftklappe gibt die Möglichkeit, das Frischluft-Umluftgemisch nach Belieben zu regulieren.

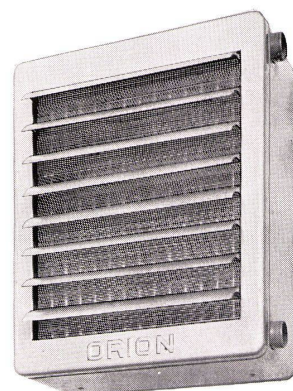
ORION-

Luftheiz-Apparate

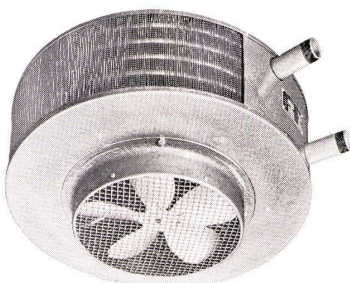
Die idealen Geräte zum Heizen und Lüften von Fabrikationsräumen, Montagehallen, Lagerräumen, Garagen usw.



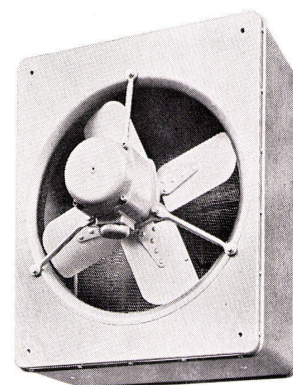
Mit dem Deckenluftheizapparat Typ D lassen sich viele Heizprobleme in Räumen lösen, in denen infolge der Platzverhältnisse keine Wandapparate montiert werden können.



Der Normalluftheizapparat Typ N für Umluftbetrieb ist der einfachste Apparatetyp mit sehr vielen Verwendungsmöglichkeiten in bezug auf Platzierung sowie Anwendung bei günstigem Preis.



Der Typ RG ist für niedere Räume bestimmt. Da die Warmluft seitlich austritt, werden störende Luftbewegungen weitgehend verhütet.



Der Verkauf und die Montage der ORION-Luftheizapparate erfolgt durch die Heizungs- und Lüftungsfirmen.

ORION WERKE ZÜRICH

Fabrik für wärme- und kältetechnische Apparate

Hardturmstrasse 185

Telefon 051/42 16 00

Spezialbeton AG

Bodenplatten... Grob- oder feinkörnige Basaltolit-Bodenplatten, unverwüstlich und schön gemustert. Strukturreiche, fein geschliffene Beton-Bodenplatten. Bodenplatten aus zartfarbenen Marmorsplintern. Bodenplatten in Hunderten von Mustern — plus jenen, die wir für Sie und mit Ihnen schaffen. In Normalformaten oder in den Grössen und Formen, die Sie brauchen. Samt den dazu passenden Wandsockeln und anderen Elementen. Wir sind beweglich. Wir lieben unser Material. Wir begeistern uns für schöne Muster und ungewöhnliche Aufträge.

Spezialbeton AG, Staad/SG 071-41 59 34

