

**Zeitschrift:** Bauen + Wohnen = Construction + habitation = Building + home : internationale Zeitschrift  
**Herausgeber:** Bauen + Wohnen  
**Band:** 18 (1964)  
**Heft:** 7

## **Werbung**

### **Nutzungsbedingungen**

Die ETH-Bibliothek ist die Anbieterin der digitalisierten Zeitschriften auf E-Periodica. Sie besitzt keine Urheberrechte an den Zeitschriften und ist nicht verantwortlich für deren Inhalte. Die Rechte liegen in der Regel bei den Herausgebern beziehungsweise den externen Rechteinhabern. Das Veröffentlichen von Bildern in Print- und Online-Publikationen sowie auf Social Media-Kanälen oder Webseiten ist nur mit vorheriger Genehmigung der Rechteinhaber erlaubt. [Mehr erfahren](#)

### **Conditions d'utilisation**

L'ETH Library est le fournisseur des revues numérisées. Elle ne détient aucun droit d'auteur sur les revues et n'est pas responsable de leur contenu. En règle générale, les droits sont détenus par les éditeurs ou les détenteurs de droits externes. La reproduction d'images dans des publications imprimées ou en ligne ainsi que sur des canaux de médias sociaux ou des sites web n'est autorisée qu'avec l'accord préalable des détenteurs des droits. [En savoir plus](#)

### **Terms of use**

The ETH Library is the provider of the digitised journals. It does not own any copyrights to the journals and is not responsible for their content. The rights usually lie with the publishers or the external rights holders. Publishing images in print and online publications, as well as on social media channels or websites, is only permitted with the prior consent of the rights holders. [Find out more](#)

**Download PDF:** 17.01.2026

**ETH-Bibliothek Zürich, E-Periodica, <https://www.e-periodica.ch>**



# RWD Kunstharztüren mit Stahlzargen und Kunstharzelementwände

Ein neuer, erfolgreicher Weg zur Baurationalisierung!  
RWD Kunstharztüren mit Stahlzargen und RWD Kunstharzelementwände fügen sich harmonisch in jeden Bau ein; sie sind formschön, unverwüstlich, schalldämmend und erfüllen höchste ästhetische und praktische Anforderungen. Ihre hervorragende Bewährung in Industrie, Handel, Gewerbe, aber auch in öffentlichen Bauten, Spitälern, Schulhäusern, Laboratorien und Hotels ist eindeutig erwiesen.  
Mit der Zeit gehen — RWD Normbauelemente wählen. Für den weitsichtigen Auftraggeber immer die beste Lösung!



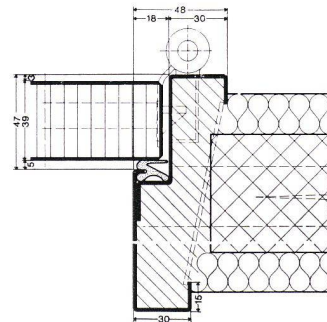


# RWD Kunstharztüren mit Stahlzargen

## Fabrikationsbeschreibung:

Türflügel 40 mm stark, stumpf einschlagend, allseitig mit 1,5 mm dicken Kunstharzplatten belegt, 11 Farben nach RWD-Kollektion. Geräuscharmes RWD-Einsteckschloss, zum Teil aus Nylon, mit RWD-Drücker-Garnitur. Bodenabschluss mit oder ohne Schwelle. Eck-Stahlzarge kalt profiliert, mit 2 Bändern, vernickelt, 1 Schwellenwinkel. Bei Zargentiefen über 200 mm mit zusätzlichem Verbindungswinkel, 6 Flacheisenanker, Schliesslöcher mit mauerseitigem Schlosskasten. Alles elektrisch geschweisst und fertig grundiert. Funktionell richtig durchgebildete Gummidichtung mit gutem Sitz. Farbe hellgrau.

Reppisch-Werke AG. Dietikon-Zürich Telefon 051 / 88 68 22



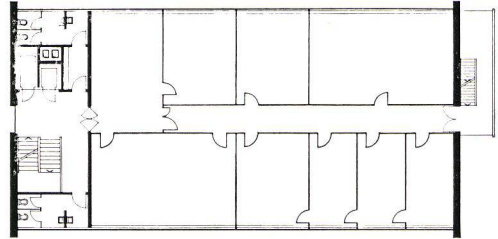


# RWD

## Kunsthazzelementwände

RWD Kunsthazzelementwände stehen heute dem Architekten und Bauherrn als ausgereifte Konstruktion zur Verfügung. Sie bestehen aus einzelnen Teilen, die mühelos in kürzester Zeit montiert und demontiert werden können, ohne Decken, Wände, Böden zu beschädigen. RWD Kunsthazzelementwände trotzen strengster Beanspruchung; sie sind unempfindlich gegen Stöße, Feuchtigkeit und lassen sich leicht reinigen. Wir liefern RWD Kunsthazzelementwände je nach Anforderung als Vollwände, — mit verglasten Einsätzen oder eingebauten Türen. Prüfen Sie ihre Eignung bei jedem Bauvorhaben und fragen Sie uns an: wir unterbreiten Ihnen gerne detaillierte Vorschläge und Berechnungen.

Reppisch-Werke AG. Dietikon-Zürich Telefon 051 / 88 68 22

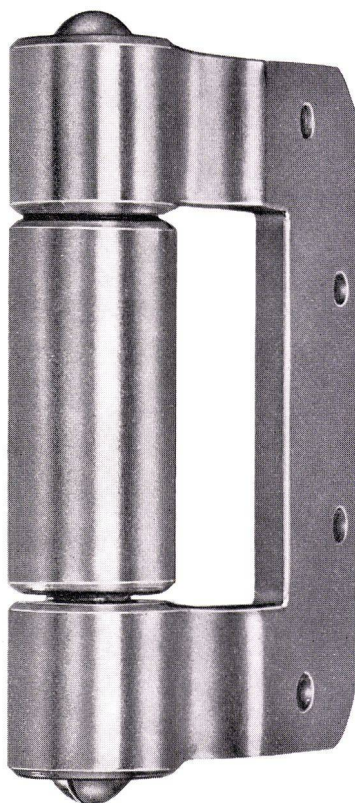
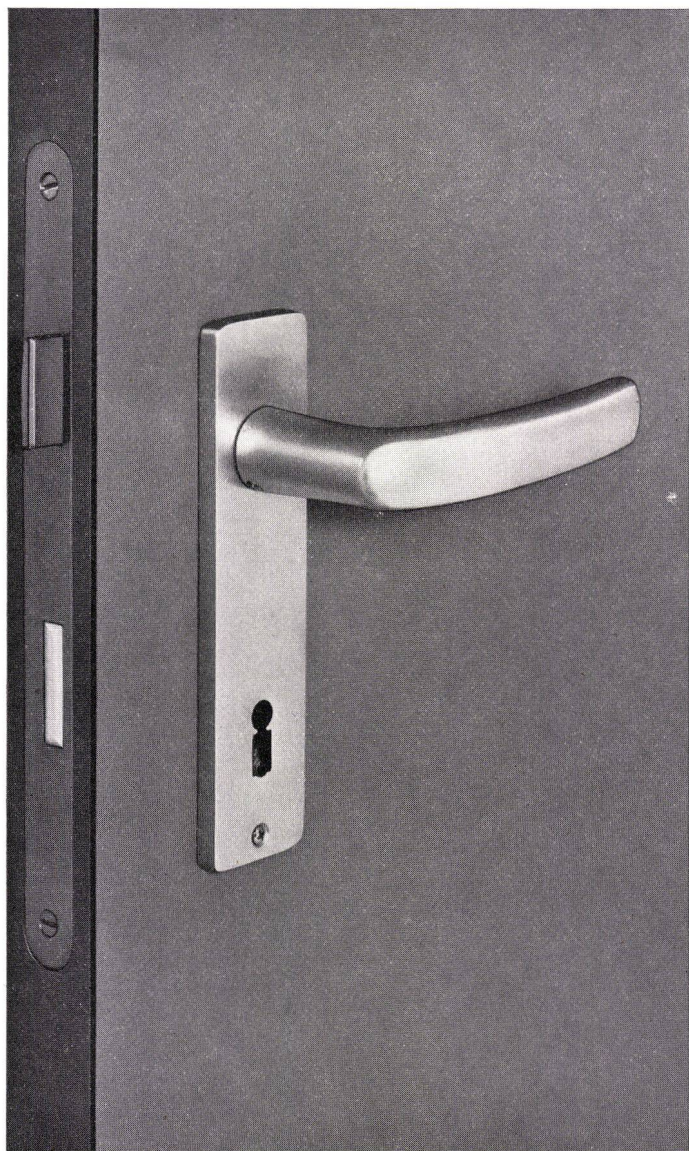




**RWD**  
**Reppisch-Werke AG**  
**8953 Dietikon-Zürich**  
**Tel. 051 88 68 22**

Die Beschläge der RWD Normbauelemente sind bis ins letzte Detail durchkonstruiert; sie entsprechen funktionell und formal höchsten Anforderungen.

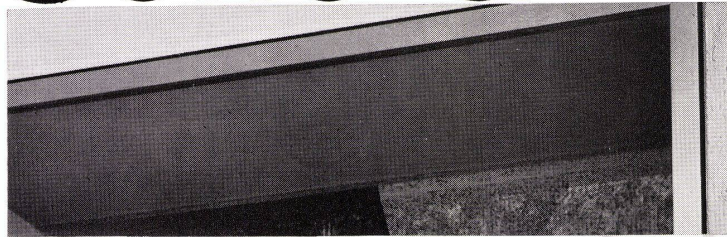
Wir liefern das geräuscharme RWD Einsteckschloss mit hartvernickeltem Stulp und thermolackiertem Schlosskasten. Riegel und Falle sind aus metallverstärktem Nylon hergestellt. Die RWD Drückergarnitur mit Langschild ist aus Leichtmetall eloxiert. Drückerhöhe 100 cm ab Oberkante fertig Boden. Auch bei den übrigen Beschlägen ist uns nur das Beste gut genug. Je nach Anforderung liefern wir das tausendfach bewährte, verstellbare Anubaband oder unser RWD Fischband.





# Aluminium Bauprofile Serie G

Glissa



**für Türen, Fenster, Wandverkleidungen, Schaufenster**  
glatt – absolut glatt ist das hervorstechende Merkmal der neuen, noch formschöner wirkenden Bauprofile Serie «G». Verlangen Sie bei uns oder bei Ihrer Metallbaufirma die ausführliche Dokumentation der neuen «G»-Bauprofile.

GLISSA AG Schaffhausen  
Telefon 053/5 92 31







**Grossformat-Aussenwandplatten  
bis zu 9.00 Meter Länge  
und 2.00 Meter Höhe**

leicht, hochisolierend, dauerhaft, einwandfreier Aussenputz  
(Feinbetonhartschicht), schnelle Montage.

**NEU**

***Durisol***

Durisol AG für Leichtbaustoffe

Dietikon/Zürich Telefon 051/88 69 81