

Zeitschrift: Bauen + Wohnen = Construction + habitation = Building + home : internationale Zeitschrift
Herausgeber: Bauen + Wohnen
Band: 18 (1964)
Heft: 7

Werbung

Nutzungsbedingungen

Die ETH-Bibliothek ist die Anbieterin der digitalisierten Zeitschriften auf E-Periodica. Sie besitzt keine Urheberrechte an den Zeitschriften und ist nicht verantwortlich für deren Inhalte. Die Rechte liegen in der Regel bei den Herausgebern beziehungsweise den externen Rechteinhabern. Das Veröffentlichen von Bildern in Print- und Online-Publikationen sowie auf Social Media-Kanälen oder Webseiten ist nur mit vorheriger Genehmigung der Rechteinhaber erlaubt. [Mehr erfahren](#)

Conditions d'utilisation

L'ETH Library est le fournisseur des revues numérisées. Elle ne détient aucun droit d'auteur sur les revues et n'est pas responsable de leur contenu. En règle générale, les droits sont détenus par les éditeurs ou les détenteurs de droits externes. La reproduction d'images dans des publications imprimées ou en ligne ainsi que sur des canaux de médias sociaux ou des sites web n'est autorisée qu'avec l'accord préalable des détenteurs des droits. [En savoir plus](#)

Terms of use

The ETH Library is the provider of the digitised journals. It does not own any copyrights to the journals and is not responsible for their content. The rights usually lie with the publishers or the external rights holders. Publishing images in print and online publications, as well as on social media channels or websites, is only permitted with the prior consent of the rights holders. [Find out more](#)

Download PDF: 18.01.2026

ETH-Bibliothek Zürich, E-Periodica, <https://www.e-periodica.ch>

NUR DIESES ZEICHEN

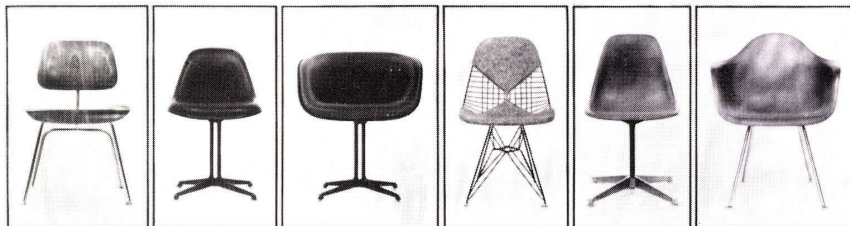


ACHTUNG VOR IMITATIONEN



GENIESSEN SIE DEN KOMFORT DER
RICHTIGEN MODELLE

Entworfen von Charles EAMES für HERMAN MILLER AG



HERMAN MILLER AG



Basel Aeschenvorstadt 4



Das sind
die
ORIGINALE!

Nehmen Sie
keinen
Ersatz an



HERMAN MILLER AG

BASEL UND ZÜRICH

WIEDERVERKÄUFER IN ALLEN GRÖßEREN STÄDTEN



Für Fertigbau ideal: gefesselte Luft* in Isolierplatten



● spart Raum und Heizkosten ● hoher Isolierwert ● geringe Querschnitte

Hartschaumplatten aus STYROPOR werden im Fertigbau immer häufiger eingesetzt. Dafür gibt es gute Gründe:

1. STYROPOR besticht durch hervorragende Isoliereigenschaften (Wärmeleitzahl $0,027 \text{ kcal/mh}^\circ$ bei 0°C , Rechenwert nach Din 4108 - Wärmeschutz im Hochbau - $0,035 \text{ kcal/mh}^\circ$), extrem geringes Gewicht und hohe mechanische Festigkeit: Pluspunkte gerade für die Fertigbauweise.

2. Hartschaumplatten aus STYROPOR lassen sich mit herkömmlichen Baustoffen ebenso wie mit Kunststoffen sehr gut verarbeiten: beschichtet, in Verbundplatten (Sandwichsystem), in selbsttragenden Großteilen und in eleganten Verblendungen.

Wer in Fertigbauten mit STYROPOR-Isolierung lebt, ist begeistert von dem „Wohnklima“: im Sommer kühl, im Winter mollig warm bei geringeren Heizkosten.

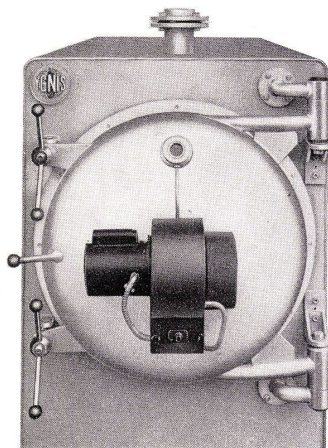
® Styropor BASF

Badische Anilin- & Soda-Fabrik AG
6700 Ludwigshafen am Rhein

3291

Vertretung in der Schweiz
ORGACHEMIE AG
Bellerivestraße 67
Postfach
Zürich 8/34 Tel. 47 19 20

Ygnis



Ygnis-Kessel weltweit begehrt
YGNIS-RAYOL, der Hochleistungskessel mit 100% Heizfläche

Seit 20 Jahren baut YGNIS Hochleistungs-Kessel mit Ueberdruckfeuerung. YGNIS leistete Pionierarbeit. Das YGNIS-Verbrennungsprinzip wird heute als bahnbrechend anerkannt. Nur YGNIS-Kessel besitzen die patentierte Flammenrückführung im Feuer-raum. Die daraus sich ergebenden YGNIS-Vorteile sind überzeugend:

Kleine Abmessungen — Reduktion der üblichen Kaminquerschnitte um 60%

Einsparung an Baukosten

Hohe Brennstoff-Ausnützung — Geringer Bedienungsaufwand

Senkung der Betriebskosten

Gleichmäßige Heizflächenbelastung — Ideale Reinigungsmöglichkeiten

Erhöhung der Lebensdauer

YGNIS-Hochleistungskessel versehen seit zwei Jahrzehnten erfolgreich ihre Dienste in:
Wohn- und Hochhäusern — Siedlungen
— Hotels — Spitälern — Industrieanlagen und Fernheizwerken.

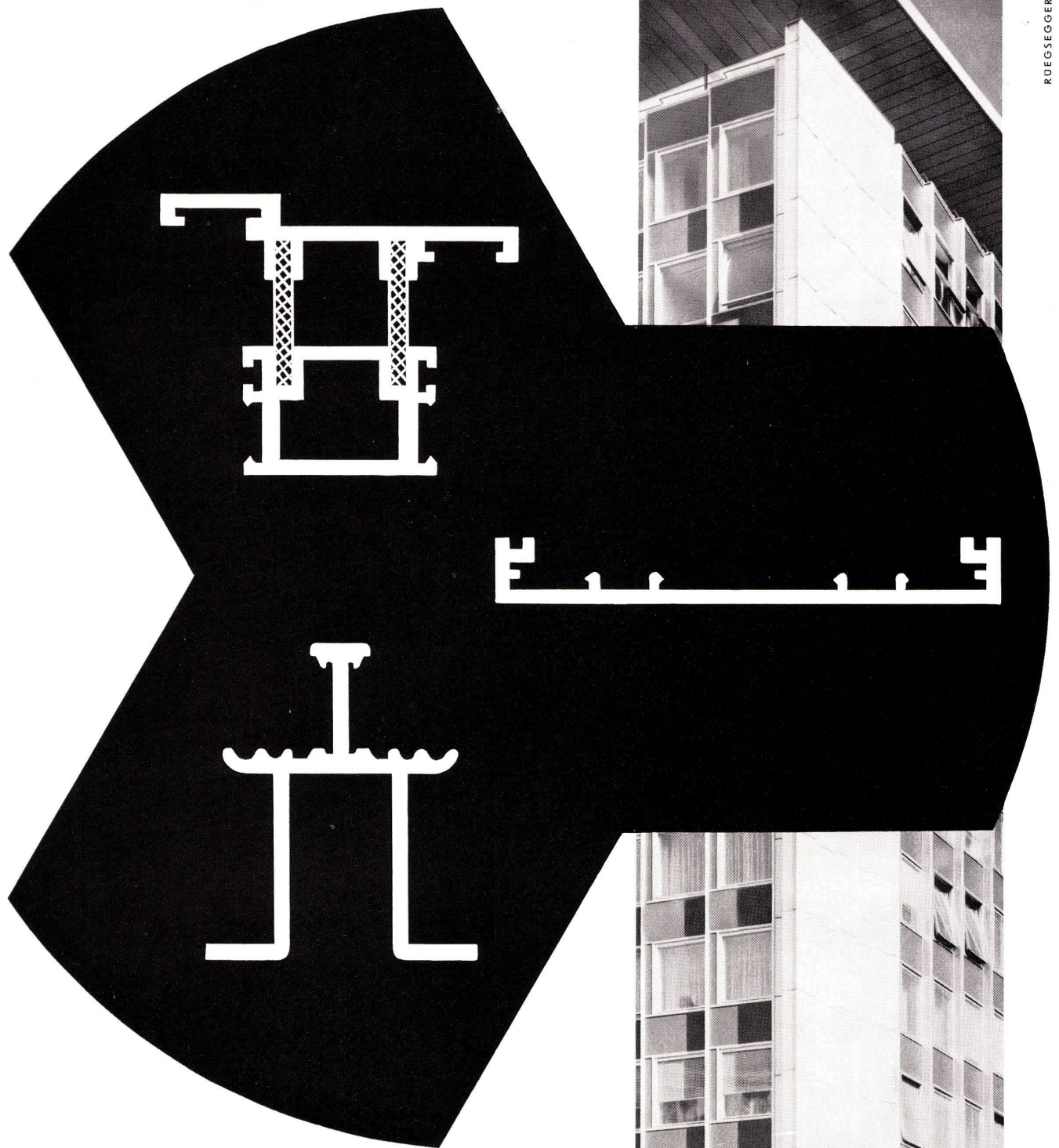
Das YGNIS-Programm umfaßt:

Warmwasserkessel — Heißwasserkessel — Dampfkessel — Kombikessel für Warmwasserbereitung — für feste, gasförmige und flüssige Brennstoffe — für Leistungen von 100 000 bis 4 000 000 kcal/h — Betriebsdruck bis 13 atü.

Der YGNIS-Kessel — ein Schweizer Produkt — ist im In- und Ausland durch Patente geschützt und wird heute in 17 Ländern auf 4 Kontinenten in Lizenz gebaut.

Alles in allem: NUR YGNIS IST YGNIS !

Ygnis Kessel ag Luzern Basel-Lausanne-Zürich



Die Massgenauigkeit ist entscheidend!

Zur wirtschaftlichen Montage der modernen Bauelemente ist die Massgenauigkeit der dazu verwendeten Leichtmetallprofile ausschlaggebend.

Im Hochbau schätzen unsere Kunden die Qualität unserer Profile für Fenster, Türen, Schaufenster und Geländer. Bevorzugt sind unsere patentierten Spezialprofile zur Unterbrechung der Kältebrücke. Bei der Entwicklung neuer Konstruktionen stehen Ihnen unsere technischen Mitarbeiter unverbindlich zur Verfügung.

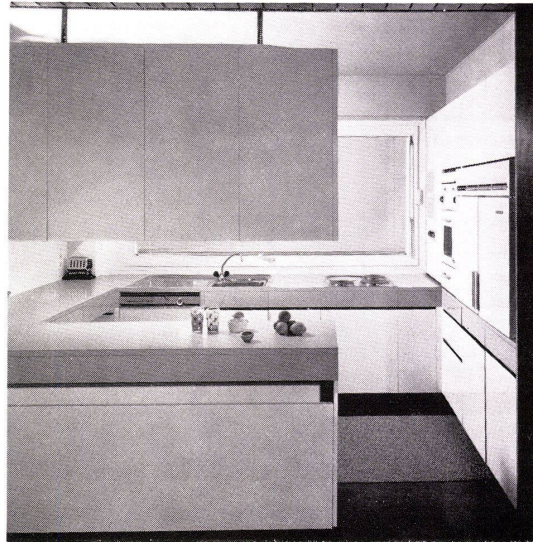
Verlangen Sie unsere ausführlichen Prospekte über Profile, Bleche, Guss und Wärmepressteile.

ALUMINIUM AG. MENZIKEN

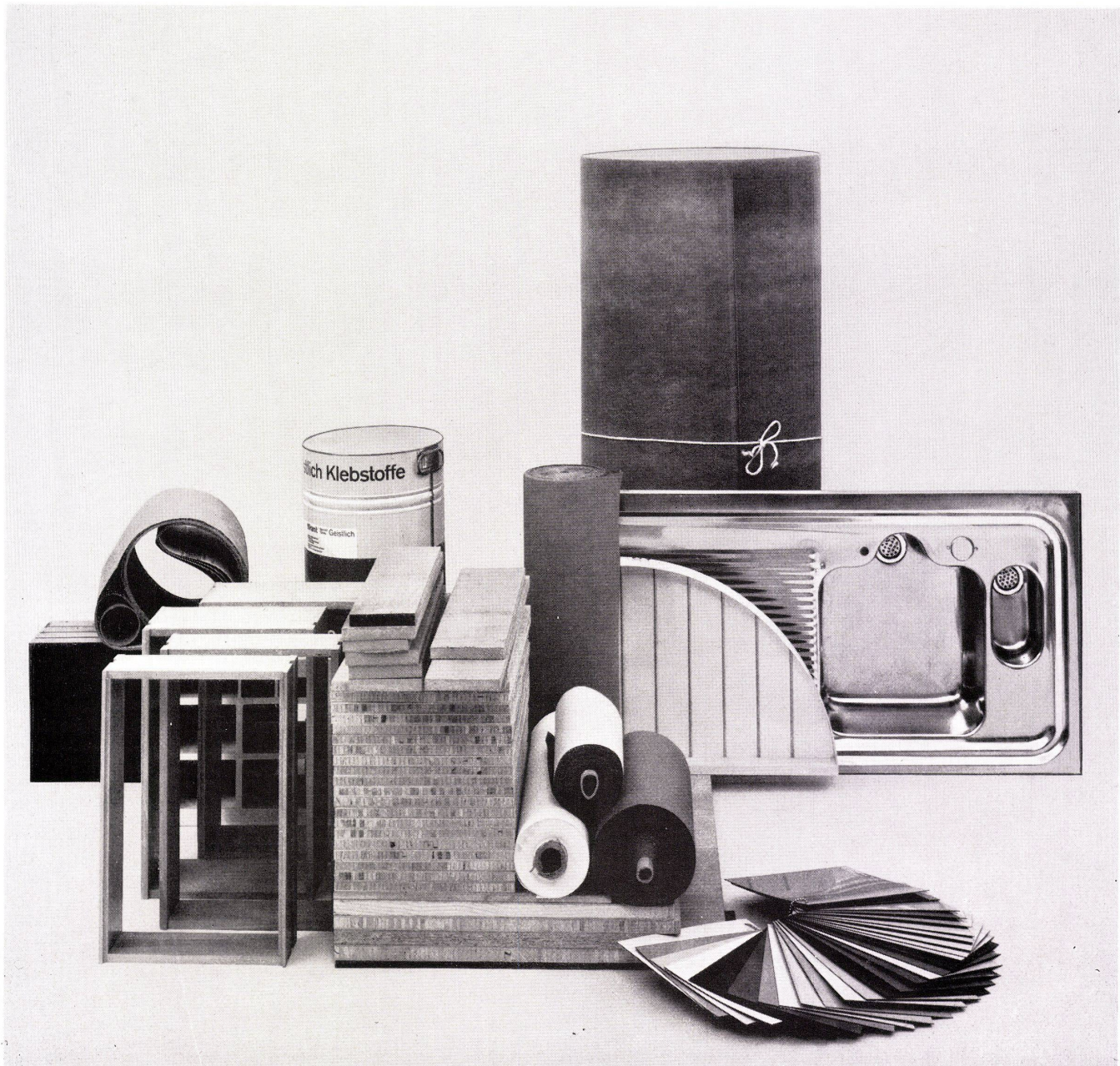
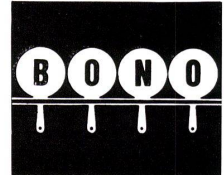
MENZIKEN

Mit diesem Material können Sie Ihre Küche bauen, aber nicht eine Bono-Küche!

Auch wenn Sie ein geschickter Bastler sind - überlassen Sie das Küchenbauen doch lieber denen, die es aus dem effeff verstehen: uns zum Beispiel. Wir bauen Einbauküchen seit 30 Jahren, am längsten von allen. Wir sind eine moderne Küchenfabrik. Erfahrene Fuchse und junge Talente mixen hier hohe Qualität und letzten technischen Fortschritt zur begehrten Bono-Küche. Besuchen Sie uns bald - und überzeugen Sie sich selbst davon. Nur wenn Sie jetzt noch keine Zeit haben, senden wir Ihnen unsere Prospekte, dafür aber unverbindlich.



Bono-Küchen AG
Niedergösgen
bei Olten
Tel. 064 314 63





Gesucht für
Restaurantbau:
eine Kunststoff-
platte — ein Grün...

Gefunden
bei
KELLCO:
Moosgrün

Moosgrün — ein Beispiel aus der reichhaltigen KELLCO-Kollektion — ist nur eine Tönung aus der Auswahl von mehr als 70 Uni-Farben, Dessins oder Holzstrukturen. KELLCO ist ein hochwertiges Material und bietet die willkommene Möglichkeit, Restaurants, Küchen und Innenräume dauerhaft und ohne Pinsel farbig zu gestalten.
Keller + Co AG Klingnau 056 5 11 77



Kenner und Fachmann

wählen KELLCO – die dauerhafte, dekorative Schweizer Kunststoffplatte. Die Anwendungsmöglichkeiten sind vielseitig – dies dokumentiert die nachstehende Referenzliste:

Küchen	Schulküchen des Lehrerinnenseminars Menzingen
Verkaufsläden	Grands Magasins Galeries du Midi, Sion
Restaurants	Kunsthaus Zürich
Personal-restaurants	Personalrestaurant der Schweiz, Kreditanstalt Zürich
Coiffeur-einrichtungen	Ryf Haute Coiffure in 25 Schweizer Salons
Büros	Unilever (Schweiz) AG Zürich
Waggonbau	Schweizerische Bundesbahnen Abteilung für den Zugförderungs- und Werkstättendienst Wand- und Deckenverkleidungen in Personenwagen
Aufzüge	Schindler AG, Ebikon/Luzern Innenverkleidungen von Liftkabinen
Schiffsbau	Schiffswerft Wilton-Fijenoord NV, Schiedam, Holland
Spitäler	Genesungsheim W. Hildebrand, Clinica, Brissago
Arztpraxen	Zahnärztliche Poliklinik der Universität Zürich
Labor-einrichtungen	Hygiene-Institut der Universität Zürich

Entscheiden Sie sich beim Planen von Küchen, Restaurants, Verkaufsläden oder Inneneinrichtungen irgendwelcher Art für die bewährten KELLCO-Kunststoffplatten. Sie stellen sich dadurch in den Kreis der vielen begeisterten Kenner und Praktiker.



Jede KELLCO-Platte genießt im Sinne der strengen NEMA-Normen volle Fabrikgarantie. Auf der Rückseite des Garantiescheines sind zudem Ratschläge hinsichtlich Reinigung und Pflege der Platten.



KELLCO ist hitzebeständig bis 150° C. Selbst brennende Zigaretten vermögen diese unverwundlichen Platten nicht zu beschädigen.



Die porenlose und hygienische Oberfläche der KELLCO-Platte ist unempfindlich gegen Spirituosen, Fruchtsäfte, Weine, Öle, Fette sowie alle im Haushalt normalerweise vorkommenden Chemikalien.



Mit einfachsten Mitteln ist KELLCO im Nu gereinigt.

KELLCO-Platten sind durch und durch hart und zäh. Sie erweisen sich gegen Abnutzung als außerordentlich widerstandsfähig. Sie sind mit einem Wort ein ausgesprochen dauerhafter Belag.



Die 70 Farben und Dessins sind nach den amerikanischen NEMA-Normen im Fadeometer auf Lichtechtheit geprüft.



Die fünf Mitarbeiter des technischen Dienstes stehen für Auskünfte und Ratschläge betreffend Anwendungs- und Konstruktionsprobleme kostenlos zur Verfügung.



Keller + Co. AG Klingnau Aargau Tel. 056/5 11 77

wählen Kellco Kunststoff- platten

VADINA

Martz + Buhlmann

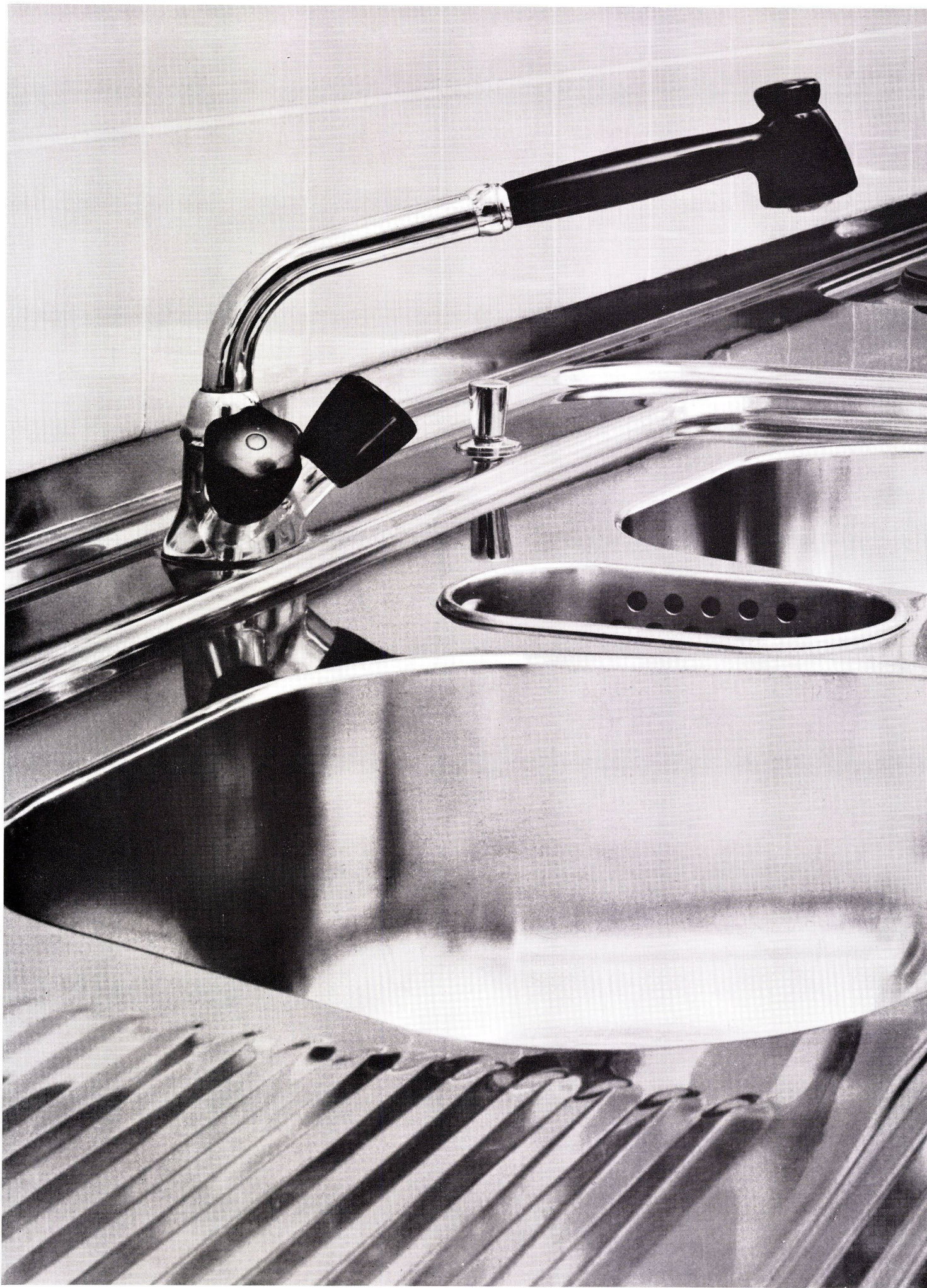
Vadina, das isolierte Kupferrohr für Warm- und Kaltwasserinstallationen, ein Schweizerprodukt mit hervorragenden Eigenschaften: Schutz des Rohres vor äusseren mechanischen und korrosiven Einflüssen. Keine Kondenswasserbildung. Kein unmittelbarer Wärmeaustausch mit der Umgebung. Kein schnelles Abkühlen oder Erwärmen des Leitungswassers. Verhindert Geräusche und Vibrationen. Besonders geeignet für

Unterputzverlegung. Einfache und zeitsparende Verlegung. Leicht im Gewicht, praktisch für Lagerung und Transport. Rollen von 100 cm Ø in Längen von 20 bis 40 m, je nach Dimension.

Vadina, isolierte Kupferrohre sind vorteilhaft für private und öffentliche Bauten. Verkauf durch alle Eisenhandlungen und den Fachhandel der Sanitärbranche.

Hess & Co. Metalle
Bahnhofstr. 64, Zürich, Tel. 25 50 97







Franke — Rostfreier Stahl in der Haushaltsküche

Franke, der führende Verarbeiter von rostfreiem Stahl in der Schweiz, hat dieses Material zu einem Begriff in der modernen Küchenplanung gemacht. Eine Haushaltsküche ohne Spültisch, Herdabdeckung oder Abstellfläche aus rostfreiem Stahl ist heute nicht mehr denkbar.

Rostfreier Stahl ist für die Verwendung im Küchenbau ideal. Einerseits durch seine praktisch unbeschränkte Lebensdauer — andererseits durch seine Korrosionssicherheit und Widerstandsfähigkeit gegen Einflüsse von Hitze und Wasser.

Franke ist mitbestimmend für die moderne Küchengestaltung. Bitte informieren Sie sich bei unseren Fachleuten, Ihrem Sanitär-Installateur oder Sanitär-Grossisten über unsere Erzeugnisse.

Das praktische Beispiel: Ausschnitt aus einer Haushaltsküche. Koch- und Abwaschzentrum, Rüst- und Abstellflächen sind mit rostfreiem Stahl abgedeckt.

FRANKE

Metallwarenfabrik
Walter Franke, Aarburg AG
Telefon 062 741 41



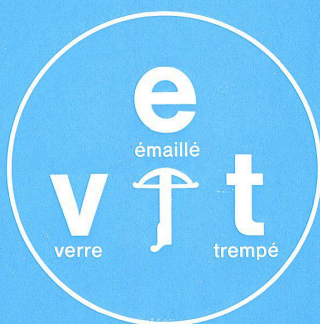
saneo

fortschrittlich neuzeitlich



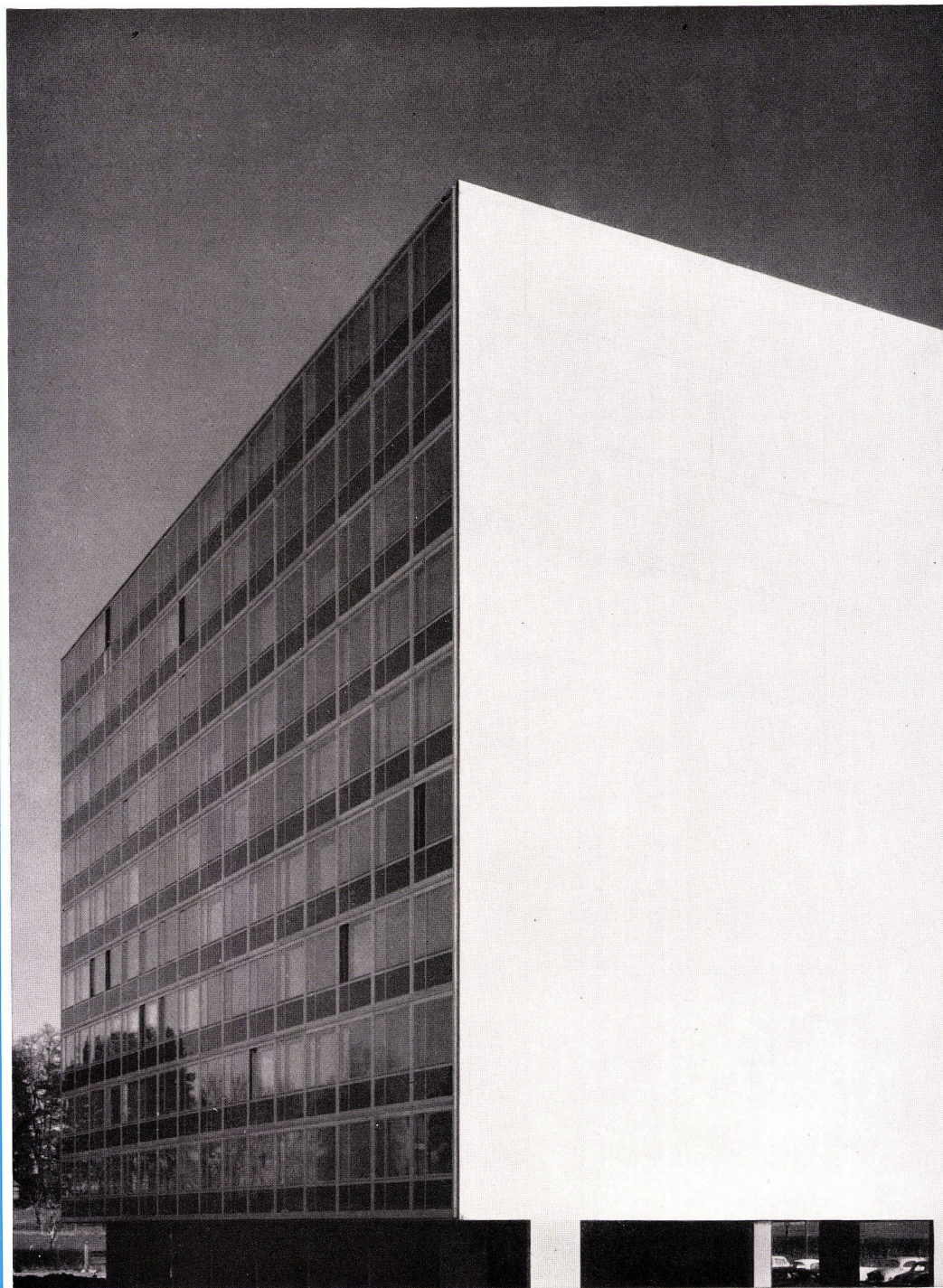
IDEAL-Standard AG Dulliken SO

«saneo» die moderne Tiefspülklosettanlage
aus dem bekannt unverwüstlichen und im
Glanz unerreichten «Standard» Kristallporzellan.
«saneo» das betriebssichere, geräuscharme
Klosett mit hervorragender Spülwirkung.
«saneo» erhältlich in weisser oder farbiger
Ausführung.
Verkauf durch den Sanitär-Grosshandel.



Gehärtetes emailliertes Glas

Cité satellite de Meyrin
Arch. Addor & Julliard, L. Payot
Genève



l'âge du verre...

Sie suchen ein leuchtendes, gediegenes oder warmes
Brüstungselement?
welches der Fassade seine Klasse aufprägt?
unverwüstlich, widerstandsfähig und immer sauber?

Entschiessen Sie sich für emailliertes, gehärtetes Glas!

Securit sa

Genève tél. 022 359800

Turuvanni sa

Lausanne tél. 021 263273

Laufen



Wir fabrizieren:

Sanitäre Apparate

aus Sanitärporzellan und Feuerton

**Glasierte
Steingut-Wandplatten**

weiss, crème und farbig

Steinzeug-Bodenplatten

Steinzeug-Mosaik

Ziegel und Backsteine

Elektroporzellan

Vorbildliche Spülwirkung, geräuscharm, formschön, funktionssicher, das sind die entscheidenden Argumente für GEBERELLA, die neue Zweistück-Klosettanlage.

Dieses Modell wurde in Zusammenarbeit mit der Firma Gebert entwickelt. Auf dem formschönen Porzellankörper ist der funktions-sichere und geräuscharme GEBERIT-Spülkasten angebracht; beide Elemente wirken als geschlossene Einheit. Dank der Verbindung zwischen Spülkasten und Klosett mittels eines Spülrohrbogens wird eine vorbildliche Spülwirkung erreicht.

Die Bodenfestigung ist neu und unsichtbar gelöst. Der Klosett Fuss ist frei von störenden, unhygienischen Bodenschrauben und schliesst mit einer geschlossenen Linie ab.

Verkauf durch den Sanitäre-grosshandel.

AG für Keramische Industrie Laufen
Tonwarenfabrik Laufen AG

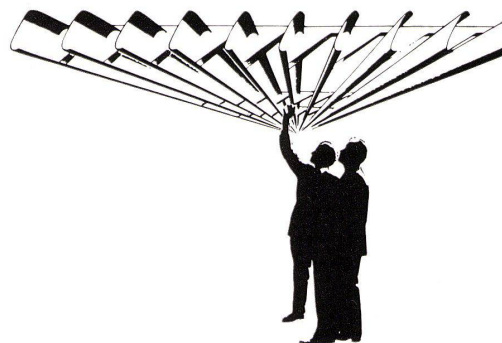


Luxaflex®*

Aluminium-Bauelemente

bieten der modernen Architektur
vielseitige, neue Anwendungs-
möglichkeiten, für:
Fassadenverkleidungen
Sonnenblenden
Brüstungen
Balkongeländer-Füllungen
Vordächer
Zier- und Akustikdecken
Wandverkleidungen

HUNTER DOUGLAS, der weltbekannte
Produzent von industriell vorlackiertem
Aluminium, fabriziert die gefärbten
Aluminiumbänder, die dann von der
Schweizer Metallbauindustrie auf
Spezialmaschinen zu den lackierten
LUXAFLEX-Bauelement-Profilen
verformt werden.
Ihre Vorteile sind offensichtlich:
universell verwendbar
technisch zweckmäßig
ausgesprochen witterungsbeständig
geringe Wartung
leicht im Gewicht
rasch und einfach montiert
mit vielen Möglichkeiten für Farbgebung

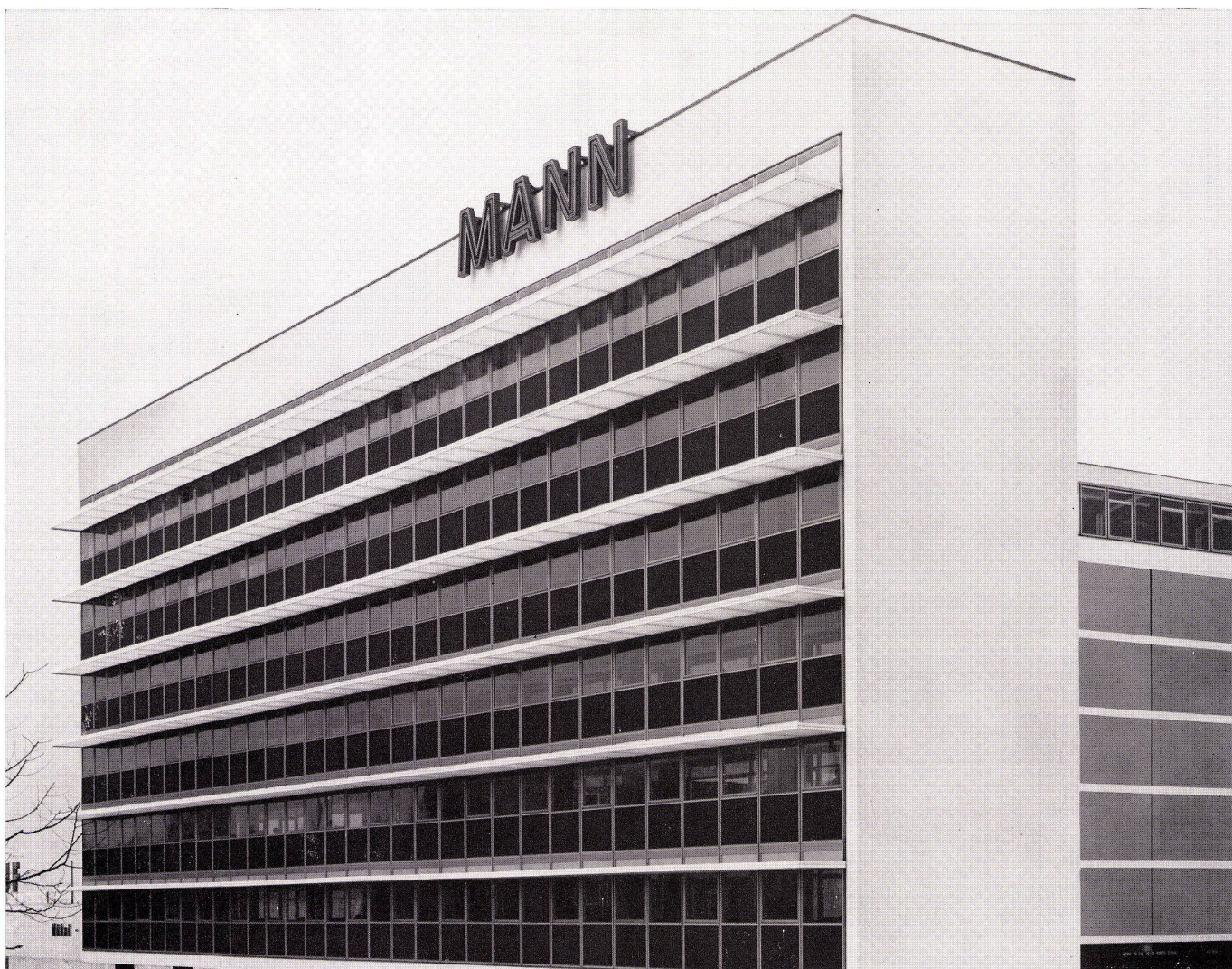


Luxaflex®*
Bauelemente

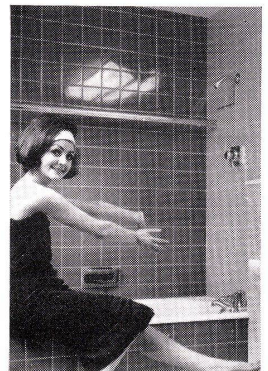
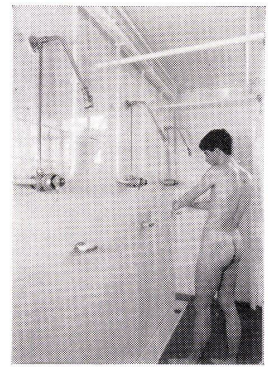
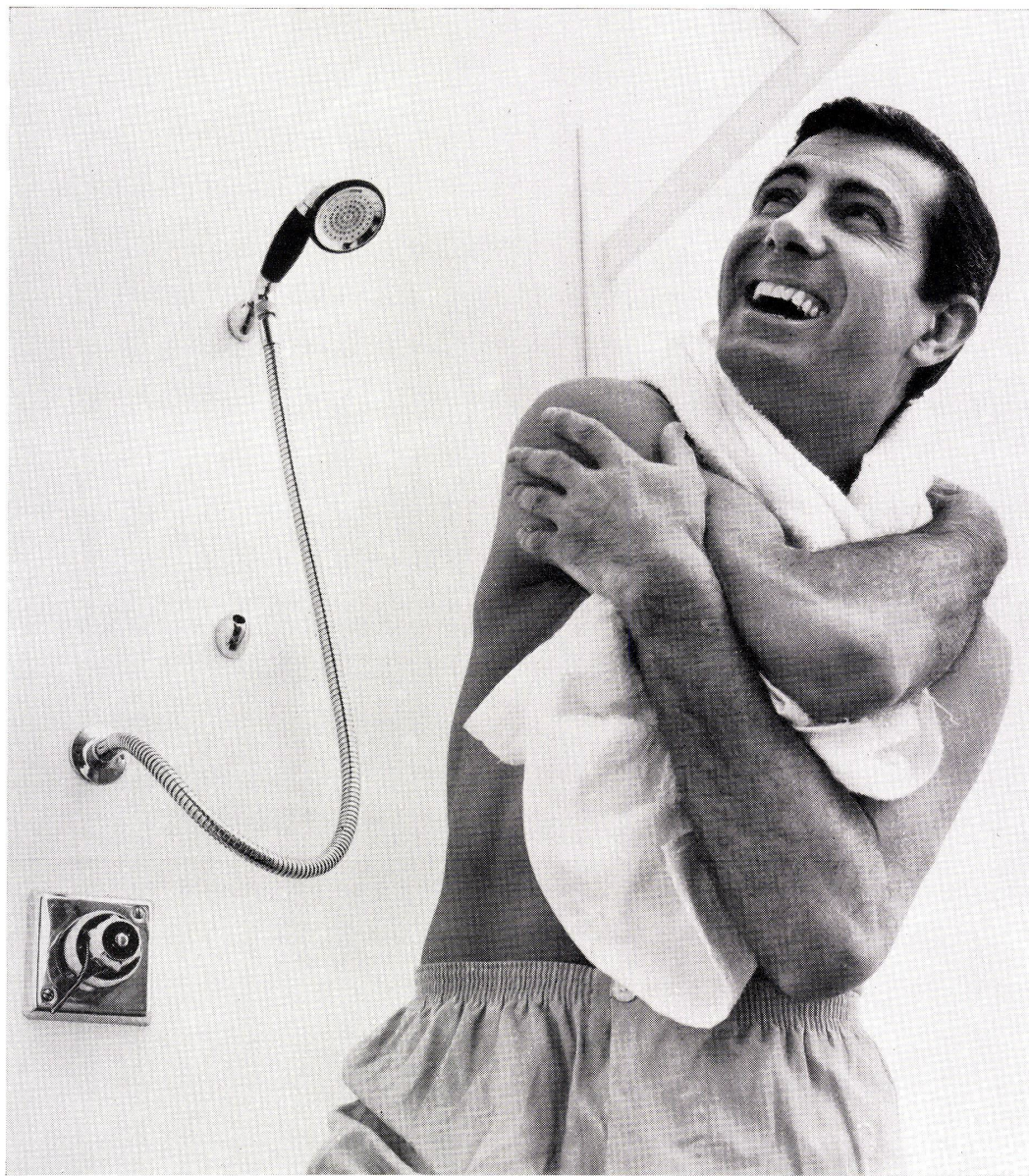
Für weitere Auskünfte und technische
Beratung wenden Sie sich bitte an:
METALLBAU KELLER, St. Gallen,
St.-Jakob-Straße 11, Tel. 071/24 82 33

* ein Erzeugnis von

Hunter Douglas



* eingetragene Schutzmarke — Hunter Douglas International Ltd., Montreal Filiale Luzern, Moosstraße 15, Telefon 041 3 60 83



Beginn den Tag mit Schwung
beende ihn entspannt—
belebt durch eine erfrischende Dusche!

Duschen wird erst recht zum Vergnügen mit einer thermostatisch regulierbaren Dusche, mit der besten, die es gibt, mit einer **Leonard-Dusche**, auf die man sich immer verlassen kann.

In den Leonard-Thermostat-Sicherheits-Mischbatterien sind Temperaturwahl und Bedienungshahn—unabhängig voneinander—sinnreich vereinigt. Leonard sparen warmes Wasser und Zeit.

Leonard findet man auf der ganzen Welt—sie dienen als Einzel—und Gruppenduschen, für Bidets, Waschtische, Aertzewaschtische, Waschanlagen, Coiffeursalons, Fotolabors, in Einfamilien-, Appartement- und Wohlfahrts häusern, Altersheimen, Hotels, Schulen, Kasernen, Sportanlagen,

Spitälern—also überall dort, wo warmes Wasser von *gleichbleibender* Wärme benötigt wird.

Die Leonard 72, wie die übrigen und grösseren Leonard-Ventile bewähren sich seit Jahrzehnten in vielen gewerblichen und industriellen Arbeitsprozessen, wo ständig warmes Wasser *konstanter* Temperatur zur Hand sein muss.

Leonard 72 sind ausgeklügelt konstruiert, sie benötigen weder Rückschlagventile vor, noch Abstellhahn nach dem Mischventil, müssen aber mit offenem Auslauf versehen sein. Das vereinfacht und verbilligt die Installation.

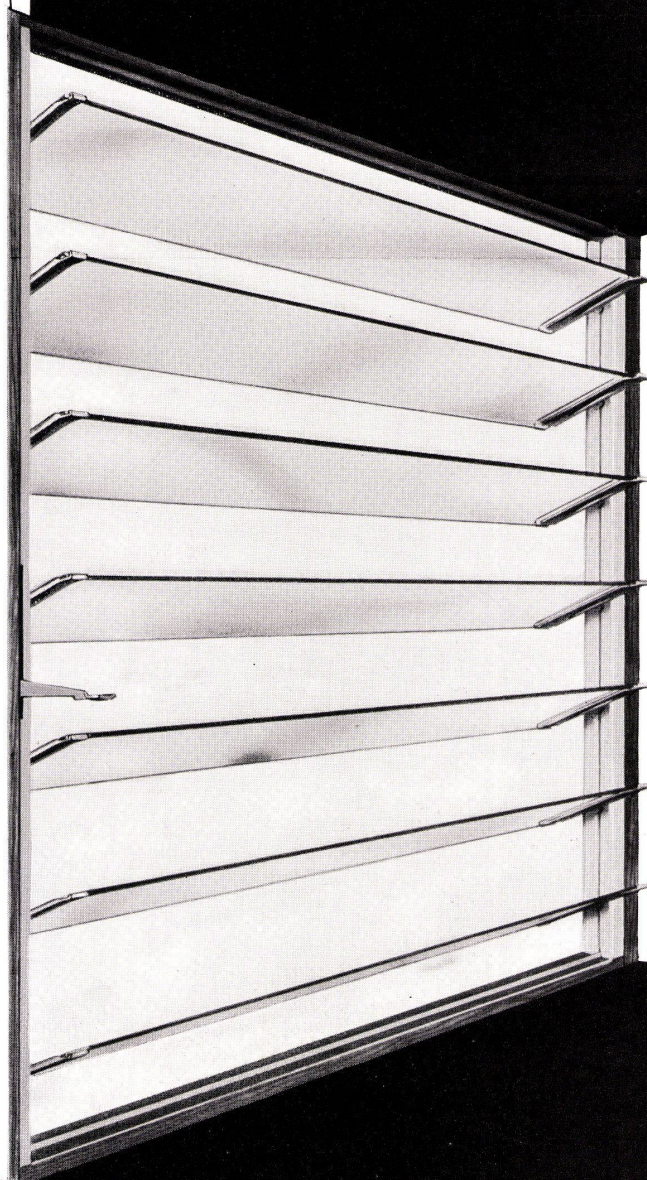
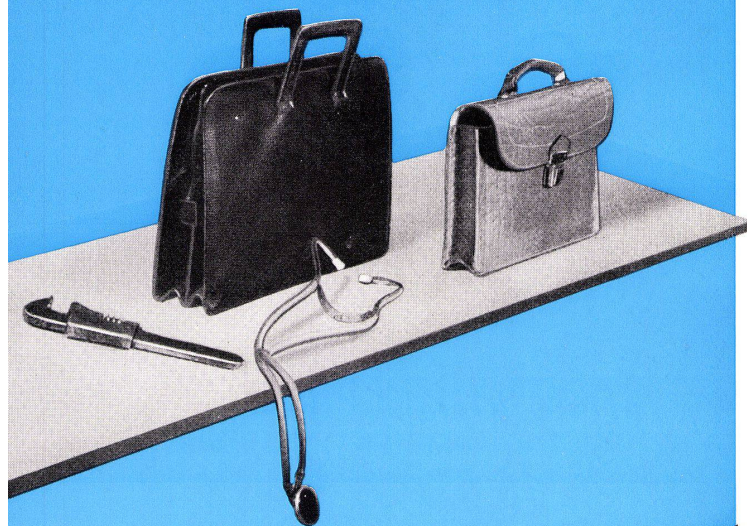
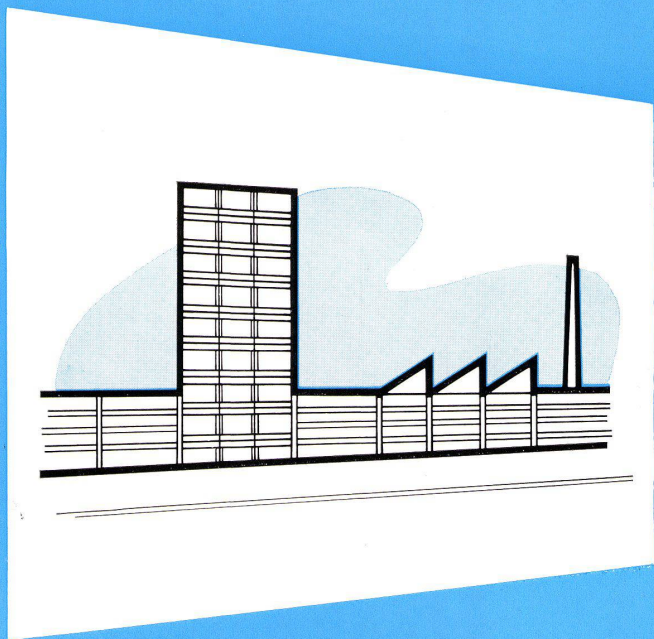
Prospekte und nähere Auskunft bereitwillig durch

Walker Crosweller & Co Ltd
Dufourstrasse 122 Zürich 8/32
Tel. 051/32 85 85

NACO SUNSASH LAMELLENFENSTER

BILLIGER • PLATZSPAREND • MODERN

NACO SUNSASH, die ideale Fensterlösung für Schulen,
Spitäler, Fabriken, Ateliers, Büros etc.;
...angenehmeres Arbeitsklima zu jeder
Jahreszeit
...maximal regulierbare Luftzirkulation
...kein Durchzug
...wetterfest
...korrosionswiderständig



NACO

SUNSASH

N.V. APPLETON (U.K.) LIMITED
SLOUGH, ENGLAND

DEUTSCHLAND
"HAHN LAMELLEN FENSTER"
Glasbau Heinrich Hahn
Hanauer Landstr. 211
Frankfurt am Main

OESTERREICH
"NACO SUNSASH"
Andreas Müller's Witwe & Söhne
Glas Grosshandlung
Feldkirch

SCHWEIZ
"LAMEGO"
E. Grüninger A.G.
Aarburgerstr. 105
Olten



Siemens-Antennenanlagen

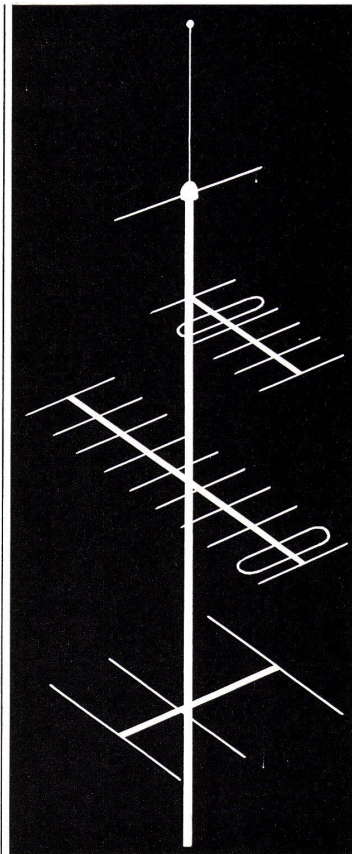
planen für die Zukunft



Aufnahme Eldo, Landestopographie



103



Heute ist die Antennenanlage bei der Projektierung von Neubauten zur Selbstverständlichkeit geworden wie Wasser-, Gas- und Elektrisch-Anschluss. Das Haus Siemens befasst sich seit langem mit der Entwicklung und dem Bau von Antennenanlagen. Die neue Siemens-Antennentechnik mit ihren leistungsfähigen Verstärkern und verlustarmen Bauteilen ermöglicht es, alle Wohnungen eines Hauses, ganzer Häuserblocks oder

Wohnsiedlungen, ja sogar ganzer Stadtteile mit Antennenenergie zu versorgen. Gemeinschafts-Antennenanlagen bringen normalerweise einen besseren Empfang für Fernsehen und Radio. Sie sind aber auch billiger für den einzelnen Teilnehmer.

In Ihrem nächsten Projekt wird es eine Siemens-Antennenanlage sein! Unsere Antennen-Abteilung berät Sie gerne.

Siemens
Elektrizitätserzeugnisse AG
Zürich, Löwenstrasse 35
Werk Fahrweid, Tel. 051/88 66 11

Bern, Neubau BKW
Optingerstrasse, Tel. 031/42 18 66

Basel, Hochstrasse 86
Tel. 061/35 26 26

Lausanne, 1, Chemin de Mornex
Tél. 021/22 06 75

Lugano, Via Trevano 2
Tel. 091/318 71



Aufnahme Wetter

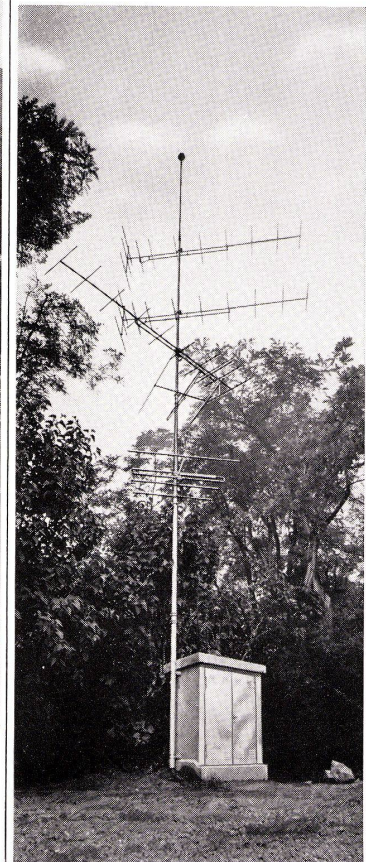
Erste Stadt-Antennenanlage der Schweiz in Baden

Im Herbst 1963 wurde in Baden die erste Stadt-Antennenanlage der Schweiz in Betrieb genommen. Über ein Koaxialkabel versorgt sie 500 im Bereiche der Altstadt liegende Wohnungen und vermittelt diesen einen störungsfreien Radio- und Fernsehempfang.

Die Empfangsantennen für Lang-, Mittel-, Kurzwellen, UKW- und 2 Fernseh-Programme (Schweiz und Deutschland) sind neben der Ruine

Stein auf einem 13 Meter hohen Mast montiert. Nach entsprechender Vorverstärkung gelangen die Signale über ein 300 Meter langes Koaxialkabel zum Stadtturm, in dem eine weitere Verstärkerstation untergebracht ist.

Zwei Hauptstammlleitungen versorgen von hier aus die 16 Verteilverstärker, durch die 150 Hausanschlüsse gespeist werden. Jedem Hausanschluss steht so viel



Antennenenergie zur Verfügung, dass die geplante Teilnehmerzahl pro Haus ohne weitere Verstärker einwandfrei versorgt wird.

Die noch ausbaufähige Badener Stadt-Gemeinschaftsantenne ist ein Beispiel dafür, wie die unschönen Antennenwälder zum Verschwinden gebracht werden können. Die Anlage entstand in Gemeinschaftsarbeit mit einem ortsansässigen Fachgeschäft.



Architecte:
Max Reymond
La Tour-de-Peilz

Mur-rideau des nouveaux bâtiments de l'Imprimerie Corbaz à Montreux, comprenant 202 éléments dont les parties vitrées sont fixes et mobiles, ouvrant en imposte et à la française. Dans certains locaux, les profilés employés sont du type ALSEC à isolation thermique. Les contrecœurs sont équipés avec du verre émaillé teinté (VET), posé dans des profilés Néoprène. Etudes et exécution par

ZM

Zwahlen & Mayr S.A.
Constructions métalliques – Lausanne

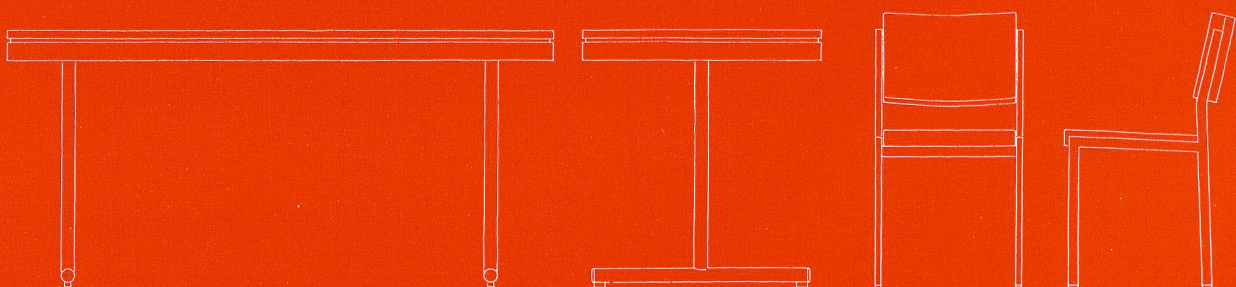
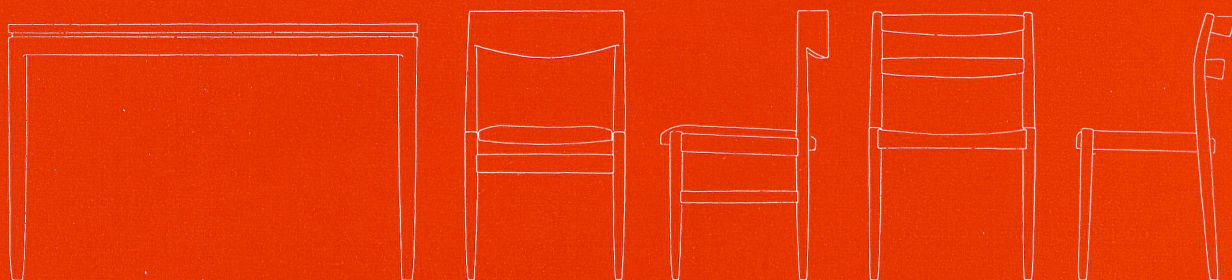
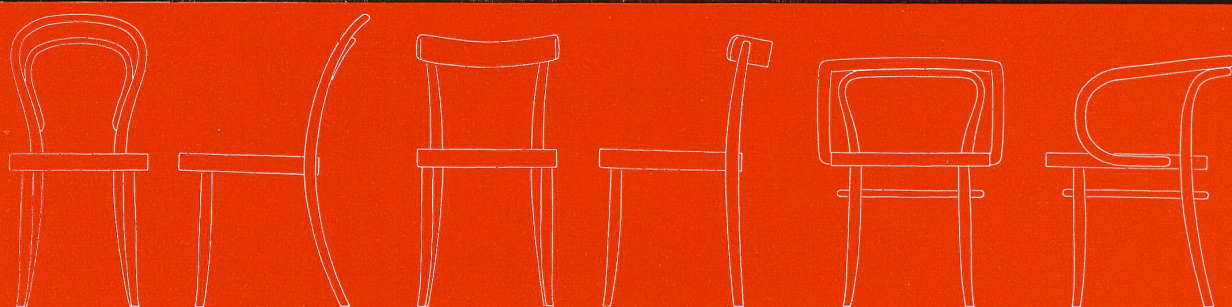
Ponts et charpentes – Chaudronnerie –
Fenêtres et murs-rideaux en métal léger

Tische+Stühle von

AG Möbelfabrik
Telefon 058 52091

Horgen-Glarus
in Glarus

HORGEN—GLARUS



Siemens Einbau- Elemente

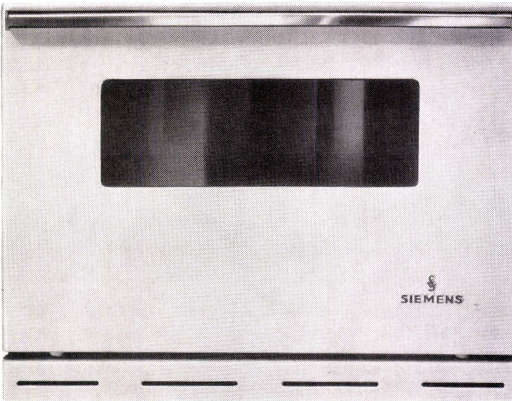


moderne klare Formen



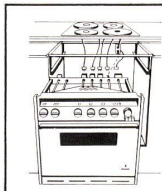
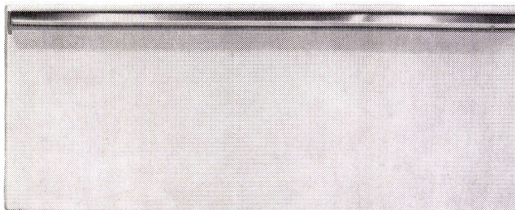
einfacher Einbau

Diese preisgünstigen Universal-Einbauherde passen in jede moderne Einbauküche; sie sind von der Sockel- und Arbeitshöhe der Möbel unabhängig und können unter jede handelsübliche Abdeckung aus Chromstahl oder auch unter die Siemens-Einbauherdmulde eingebaut werden. Alle Universal-Einbauherde sind mit einer Schublade ausrüstbar, wenn eine ganze Herdvorderfront gewünscht wird. Variationsmöglichkeit ist vorhanden, da jedes Element einzeln lieferbar.

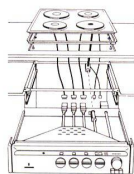


Normalausführung:
7-Taktschalter, Kontroll-
lampen, kombinierbare
Ober- und Unterhitze,
Grillsteckdose, Back- und
Bratblech, Rost.
Luxusmodelle:
mit Leuchtpult, Backofen-
Sichtfenster
mit Innenbeleuchtung,
Spezialgrill, Drehspieß.
Verlangen Sie bitte
unseren Spezialprospekt
und eine unverbindliche
Offerte.

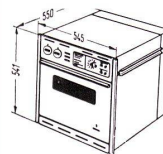
genormte Masse



Mit wenigen Handgriffen sind die Kochplatten mit den Steckverbindungen angeschlossen und der Herd auf



dem mitgelieferten Einbaurahmen eingeschoben; dadurch einfachste Demontage bei allfälligen Reparaturen.



Der Backofen — gleiche, einfache Montage — lässt sich in bequemer Sicht-
höhe einbauen.

SEH 7.24

SIEMENS ELEKTRIZITÄT SERZEUGNISSE AG ZÜRICH BERN LAUSANNE

neu 1 für 2

ALPONIT-DUPLEX

Die zwei bekannten Fabrikate Aussendispersion und Latex jetzt in einem Produkt vereinigt.

**...und
daher
doppelte
Vorteile**

universell einsetzbar ● ansatzfreie Verwendung ● erstaunliche Deckkraft und Ausgiebigkeit ● erhöhte Alkalienbeständigkeit ● abriebfest wie Latex, jedoch gilbungsbeständig ● mischbar mit allen PVA-Abtönpasten ● ALPONIT-DUPLEX, ein neuer Beitrag von FEY zur Rationalisierung der Malerwerkstatt.

FEYCO

GEORG FEY CO AG LACKFABRIK
ST. MARGRETHEN SG TEL 071 73466



Luxaflex Aluminiumlamellen

modern
und bewährt



Welche Anforderungen stellt der Architekt an eine Raffstoren-Lamelle?

- Formbeständigkeit des Materials
- Kein Ausbleichen und Verkreiden der Lacke
- Grosse Auswahl moderner Farben

HUNTER DOUGLAS sind die erfahrensten Hersteller von Raffstoren-Lamellen. Seit vielen Jahren liefern sie ihre weltbekannten Luxaflex Aluminium Thermofort-Lamellen in alle Klimazonen der Erde.

Diese Lamellen werden in einem besonderen Warmwalzverfahren hergestellt; sie garantieren daher höchste Flexibilität und unübertreffliche Formbeständigkeit.

Beste, wetterfeste Einbrennlacke mit Pigmenten höchster Lichtechtheit bürgen für Farbbeständigkeit. Aufgeschlossene Zusammenarbeit mit führenden modernen Architekten schuf die grosse Luxaflex-Farbenauswahl.

Verlangen Sie deshalb von Ihrem Storenfabrikanten **LUXAFLEX-Aluminiumlamellen**.



* LUXAFLEX-Aluminiumlamellen ein Produkt der Hunter Douglas ®

HUNTER DOUGLAS INTERNATIONAL LTD., MONTREAL
Filiale LUZERN, Moosstr. 15 — Tel. 041/3 60 83



FÜR WÄRME + WARMWASSER

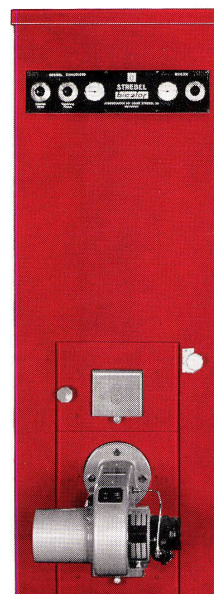
40% Einsparungen an Betriebskosten ...

Gegenüber einer Heizanlage und separaten Boilern sind mit einer **BICALOR**-Anlage Einsparungen von 40% an Betriebskosten für die Heizung und Warmwasserbereitung ohne weiteres möglich. Je nach Größe des Objektes kann dies fünfhundert, tausend, aber auch dreitausend Franken an jährlichen Einsparungen ausmachen.

Dennoch, ein **BICALOR** liefert Ihnen praktisch unbeschränkt Warmwasser. Die automatisch gesteuerten **BICALOR**-Anlagen passen sich jedem Wärme- und Warmwasserbedarf sowie allen Schwankungen der Außentemperatur augenblicklich an. Ein weiterer **BICALOR**-Vorteil:

BICALOR-Kombikessel sind aus Guß! Sie wissen ja bestimmt aus eigener Erfahrung: Gußkessel sind wirtschaftlich, sie haben eine unglaubliche Lebensdauer. Hunderttausende stehen seit Jahrzehnten in täglichem Betrieb, und Gußkessel mit einer 40jährigen Betriebsdauer sind noch lange keine Seltenheit! Möchten Sie weitere **BICALOR**-Vorteile kennenlernen? Mit ausführlichen Unterlagen oder Auskunft stehen wir Ihnen jederzeit gerne zur Verfügung.

bicalor

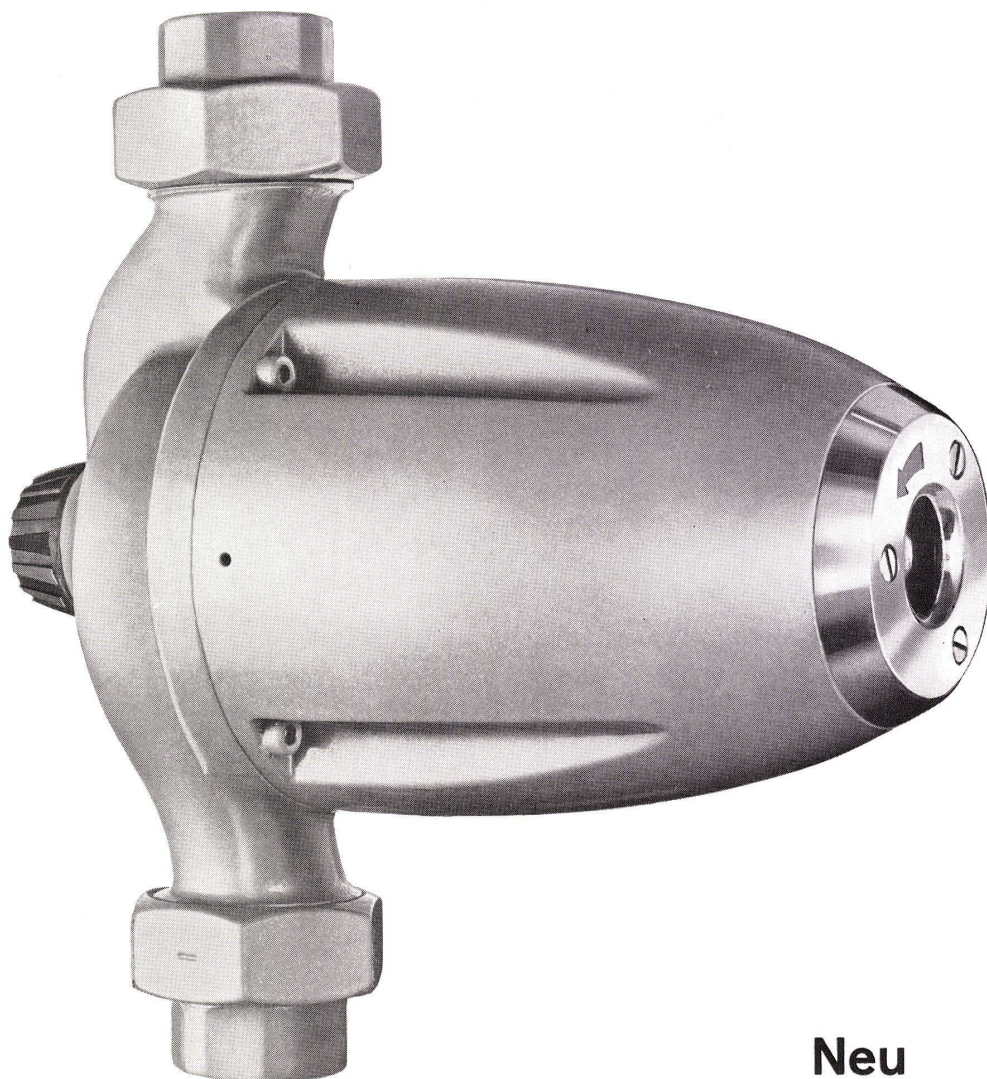


Mini-**bicalor**, der hervorragende Klein-Kombikessel für Einfamilienhäuser.

Leistungsbereich 17 000 bis 34 000 kcal/h. Aufgebauter Stehboiler von 125 Liter Inhalt und einer Warmwasserleistung von ca. 300 Liter à 60° C/h im Dauerbetrieb. Gesamthöhe nur 180 cm.

**STREBELWERK AG
ROTHRIST**

TELEPHON 062 7 44 71



Neu

perfecta - vario

Wünschen Sie erhöhten Wohnkomfort?

Verlangen Sie von Ihrem Installateur den Einbau einer Perfecta-Vario Umwälzpumpe für Ihre Zentralheizung.

Dies ist ein neuartiges Einheitsmodell für alle Anlagen bis 50000 W.E. (grösseres Einfamilienhaus), wobei die richtige Pumpenleistung bei maximaler Geräuschlosigkeit durch blosses Drehen an einem Regulierknopf eingestellt werden kann.

Nützen auch Sie diese Neuerung und verlangen Sie die praktische Perfecta Vario.

K. RÜTSCHI A.G., PUMPENBAU, BRUGG

TELEPHON (056) 4 04 55



Symbol höchster Qualität für Armaturen, Gusserzeugnisse und Industrie-Produkte

Sanitäre Armaturen, Thermo-Mischventile, Leitungsarmaturen, Radiatorventile, Industrie-Armaturen in Buntmetall und Chromnickelstahl, Löt-fittings für Kupferrohre, Elektro-Verbindungsma-

terial, Wärmepressteile aus Bunt- und Leichtmetall, Sand- und Kokillenguss in Bunt- und Leichtmetall-Legierungen, sowie Magnesium-Elektron, Chrom-nickelstahlguss, Kunstharz-Produkte

OEDERLIN seit über 100 Jahren ein Begriff für welt-bekannte schweizerische Spitzenerzeugnisse

AKTIENGESELLSCHAFT

OEDERLIN + CIE BADEN

ARMATURENFABRIK UND METALLGIESSEREIEN SCHWEIZ

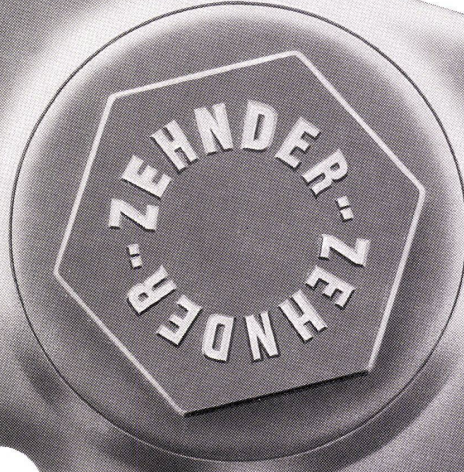


Der Name Zehnder auf den Verschlusschrauben der Stahlrohr-Radiatoren

ist das Kennzeichen für ein seit über 30 Jahren bewährtes Fabrikat

Lieferbar in allen Bauhöhen von 30-700 cm und in Bautiefen von 62, 100, 136, 173, 210 mm

Gebrüder Zehnder AG, Radiatorenfabrik, Gränichen b/Aarau



Auch beim Siedlungsbau
ist der Hovalkessel wirtschaftlicher

22 Einfamilienhäuser und nur ein Heizraum und ein Kamin. Dank dem Hoval-Kessel – der heizt und zugleich warmes Wasser bereitet – wurde in dieser Siedlung Platz und Geld gespart. Die Erstellungskosten für die Heizung samt Hoval-Kessel, Automatik und Ölfeuerung betrugen Fr. 4000.– pro Haus. Das ist über die Hälfte weniger als bei Einzelhausbeheizung. Welch ein Vorteil!

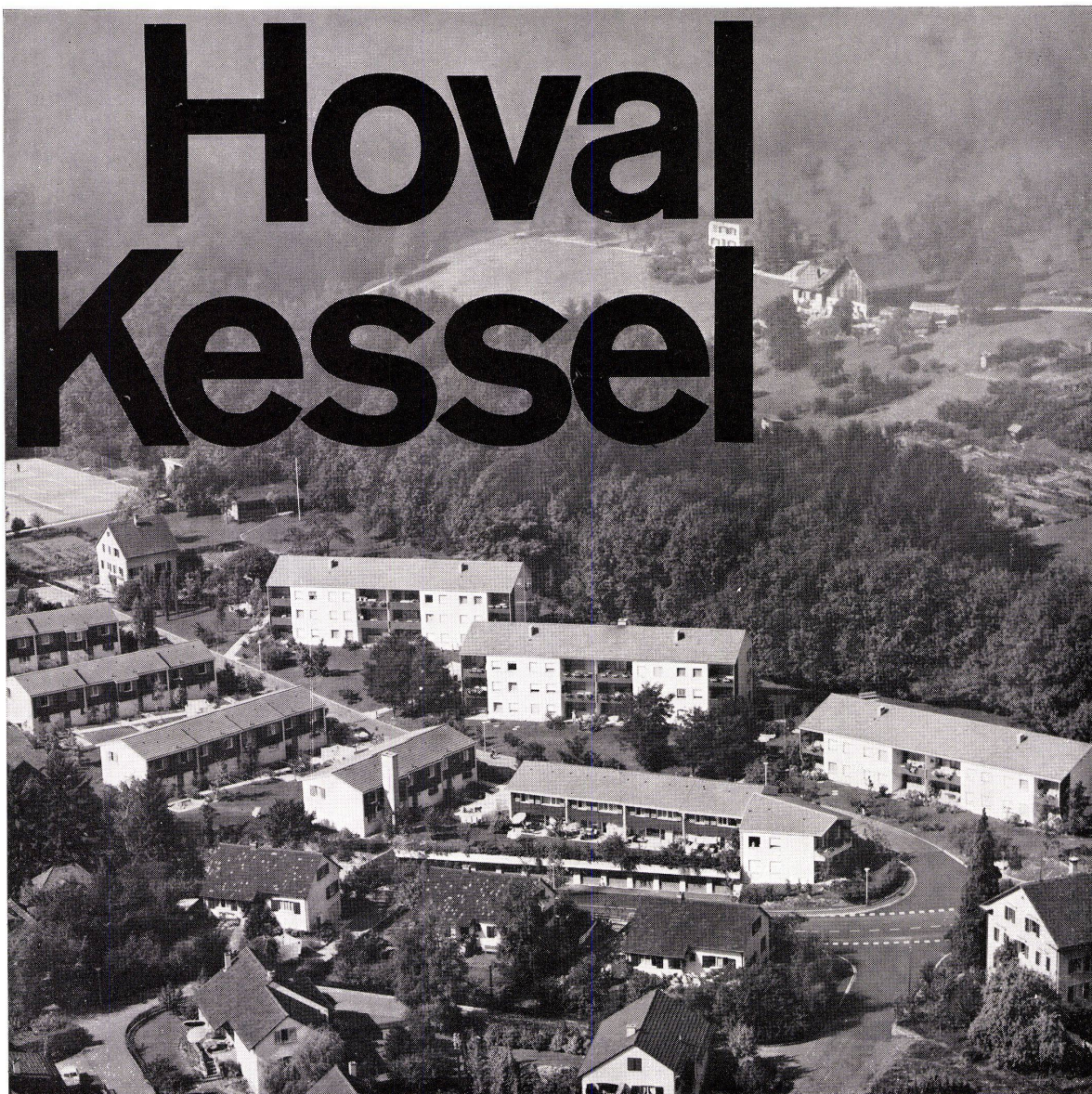
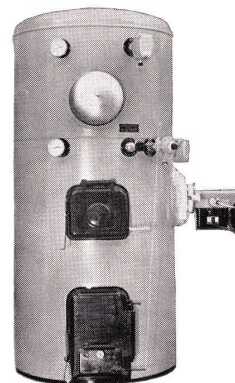
Jede Familie hat ihr behaglich geheiztes Haus, ohne sich um die Heizung zu kümmern. Jederzeit steht den Mietern unbeschränkt Warmwasser zur Verfügung. Und davon profitieren sie, das zeigt der durchschnittliche Warmwasserverbrauch von 350 Liter pro Haus und Tag. Die Betriebskosten? Sie sind günstig. Und sie schliessen alles ein:

den Brennstoff, die Bedienung, die Reinigung, die Wartung der ganzen Anlage.

Planen Sie eine Siedlung? Eine Siedlung von Einfamilienhäusern? Eine Siedlung von Mehrfamilienhäusern? 50 Wohnungen, mehrere hundert Wohnungen? Dann sollten Sie die vielen Vorteile und Kombinationsmöglichkeiten der Hoval-Anlagen ausnützen! Dürfen wir Ihnen unsere Vorschläge und Unterlagen zustellen?

Hoval Ing. G. Herzog + Co. Feldmeilen/ZH
Telefon 051/731282

Basel Bern Lausanne Lugano
Verkauf und Service auch in
Westdeutschland (Krupp-Kessel)
Österreich, Benelux, England, Frankreich



Unverwüstlich edles Elanite für moderne Schreinerarbeit



Weder die vergessene Zigarette noch ein brennend fallengelassenes Zündholz hinterlässt auf Elanite ein Brandmal. Auch Pfannen, Schüsseln, Platten hinterlassen keine Ringe. Elanite erträgt Temperaturen bis 180 °C. Und Flecken – Wasserflecken, Farbflecken, Ölflecken – wischt man einfach mit dem Lappen weg.

Darum ist Elanite die richtige Oberfläche für Tische, Schränke, Tablare, Pulte, Türen, die in modernen Büros, Ateliers, Küchen, Kinder- und auch Wohnzimmern zugleich repräsentieren und Strapazen aushalten müssen.

Elanite-Platten verschiedener Formate sind in 70 Farben und Dessins zu günstigen Preisen erhältlich. Sie können in jeder normal eingerichteten Schreinerei ohne Schwierigkeiten verarbeitet werden.

Elanite

Auskunft und Bezugsquellennachweis durch Novelectric AG, Abteilung Kunststoffe/Bauelemente, Zürich 2, Claridenstrasse 25, Tel. 051 25 58 90

wohnbedarf

Zürich Talstrasse 11 Telefon 051/ 27 59 30
Basel Aeschenvorstadt 43 Telefon 061/ 24 02 85

Generalvertretung der Knoll International



Wärme Viel für wenig Geld

1

Geringer Verbrauch wird heute von jedem Oelbrenner erwartet. Von Bedeutung ist jedoch, dass dieses Oel bis auf den letzten Tropfen verwertet und als maximale Energiemenge an das Heizungswasser abgegeben wird. Oil-Therm-Oelbrenner sind bekannt für ihren höchsten feuerungstechnischen Wirkungsgrad. Dadurch ist es möglich, selbst grosse Häuser mit kleinen Kesseln zu beheizen. Oil-Therm-Oelbrenner sind schweizerische Spitzenfabrikate mit internationaler Bewährung. Deshalb

ab nächstem Winter billiger heizen

mit



Oil Therm AG, Zürich 57, Winterthurerstrasse 156,
Telefon 051/26 96 06
Basel, Beinwilerstrasse 1
Bern, Wasserwerkstrasse 21
St. Gallen, Langgasse 41
Luzern, Weinbergstrasse 84
Lugano, Via Mte Ceneri 25

Telefon 061/35 21 60
Telefon 031/26 85 55
Telefon 071/24 67 54
Telefon 041/38 36 63
Telefon 091/33 62 26

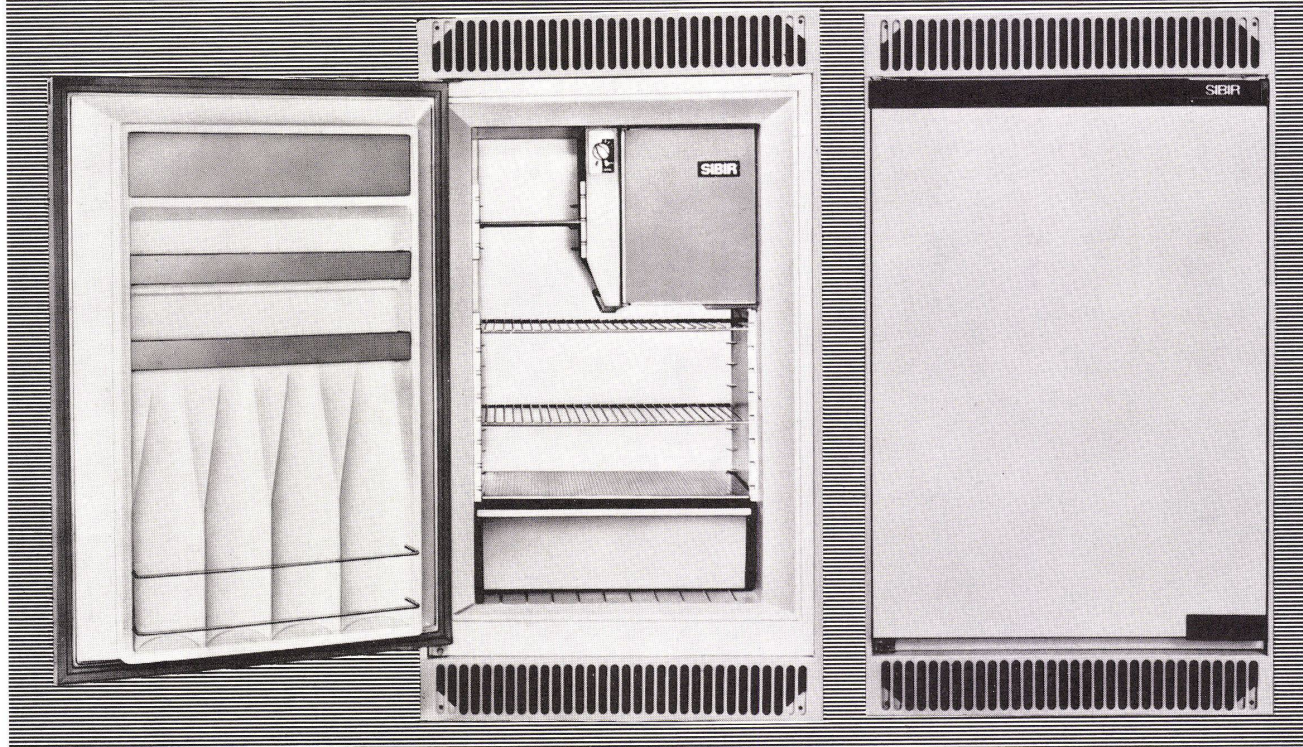
HM



Ein Stahlrohr mit konstanter Wandstärke bietet mancherlei Vorteile: Beim Leitungsrohr wird das Zusammenschweissen erleichtert, beim Konstruktionsrohr werden bei gleichem Materialgewicht höhere Werte erreicht und im Maschinenbau eröffnet der Wegfall von Exzentrizitäten verschiedene Verwendungsmöglichkeiten, die bisher kostspielige Präzisionsrohre erforderten. ARFA Rohre bieten Ihnen alle diese Vorteile.

ARFA Röhrenwerke AG Basel 2
Tel. 061/355555

SIBIR



neu für grosse Wohnungen SIBIR- Einbau- Kühlschrank 120 Liter

Der lang erwartete grosse SIBIR-Einbaukühlschrank ist da! Wie das bereits berühmte Sockelmodell ist auch der 120-Liter-Einbautyp ein **echter Zweitemperaturschrank** mit getrennter Kälteerzeugung für Tiefkühlteil und Normalschrank. Die vollautomatische Abtauung, die automatische Tauwasser-Ableitung und -Verdunstung, und die Magnetbandtüre zeigen, dass der neue E 120 auch punkto Komfort und Ausrüstung an der Spitze steht.

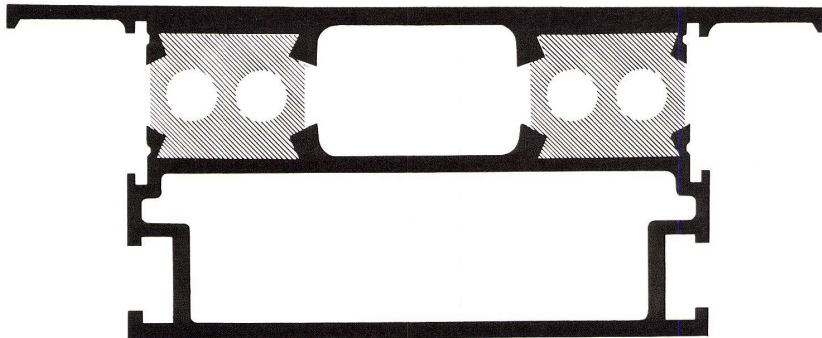
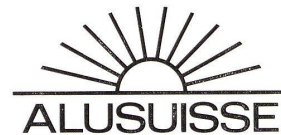
Der E 120 bietet dem fortschrittlichen Architekten und Bauherren die Möglichkeit, bereits heute einen Apparat zu verwenden, der — basierend auf dem **Zweitemperatursystem der Zukunft** — auch nach Jahren noch zeitgemäss und modern sein wird.

Selbstverständlich gelten auch für den neuen Schrank die bekannten SIBIR-Vorteile:

- 5 jährige VOLL-Garantie auf alle Teile des ganzen Schrankes.
- Grosse Wertbeständigkeit. Der SIBIR ist kein Kompressor, sondern ein moderner Absorptionsapparat ohne bewegliche Teile, der auch nach Jahren keine grossen Reparaturkosten verursachen kann.
- Prompter, einwandfreier Servicedienst
- Möglichkeit, für jede Wohnungsgrösse den passenden SIBIR-Kühlschrank zu wählen: eine Bestellung, ein Mengenrabatt, eine Garantie, ein Service.

Verlangen Sie Prospekte, Massblätter und Offerten beim Fachhandel oder bei unserer Verkaufsabteilung.

SIBIR Kühlapparate GmbH
Schlieren ZH
Tel. 051 98 84 44



Die vielen dem Aluminium eigenen Vorteile haben diesem Metall schon sehr beachtliche Verwendungen im Bauwesen ermöglicht. Ein aktuelles Problem in der Architektur ist der Montagebau mittels vorfabrizierter Elemente. ALUSUISSE-Konstruktionslegierungen haben die konsequente Verwirklichung der Trockenbauweise z. B. im Fassadenbau stark gefördert. Ihre gute Verformbarkeit bietet dem Architekten die notwendige Entwurfsfreiheit, da das Aluminium praktisch allen ästhetischen Wünschen und wirtschaftlichen Zusammenbaumethoden angepasst werden kann.

Aluminium ist leicht zu verarbeiten, wetterbeständig und wirtschaftlich in seiner Anwendung.

Verlangen Sie die ALUSUISSE-Publikationen und die Beratung unserer Spezialisten.

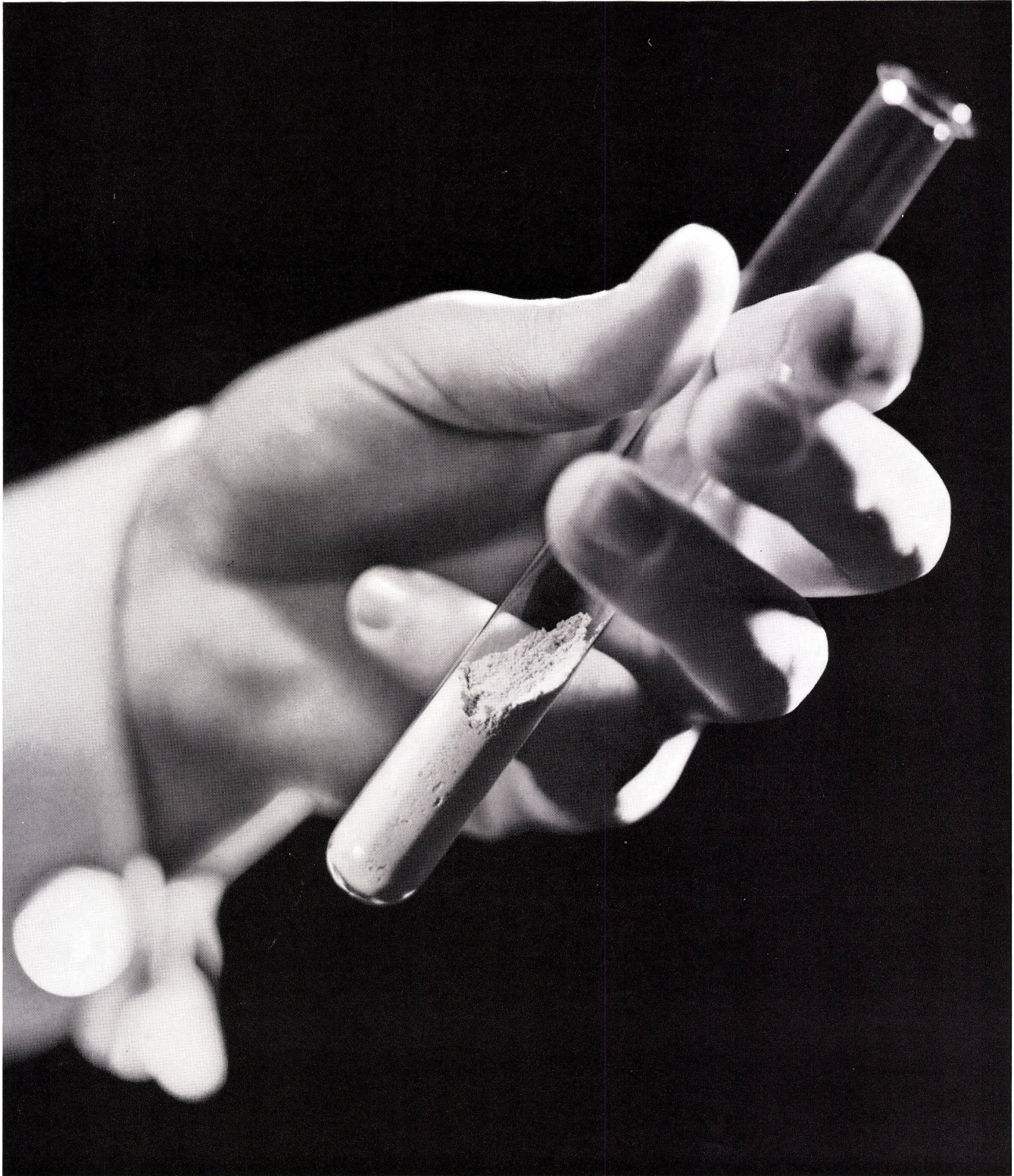
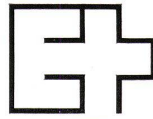
ALUMINIUM IN DER ARCHITEKTUR

SCHWEIZERISCHE ALUMINIUM AG

Verkaufsabteilung Zürich 48

Telephon (051) 54 80 80





Unscheinbar und doch so wichtig.

Gips reguliert die Luftfeuchtigkeit und schafft ein behagliches Raumklima

für Menschen, Tiere und Pflanzen. Gips hält die Wärme und schützt vor Kälte. Gips brennt nicht. Er wirkt als ausgezeichnete Feuerschutz.

Gips wird heute in Form fertig vorfabrizierter Bauelemente verwendet, die trocken und sauber montiert werden. Gips wirkt ästhetisch.

GIPS

Gips an der Landesausstellung 1964

in Lausanne





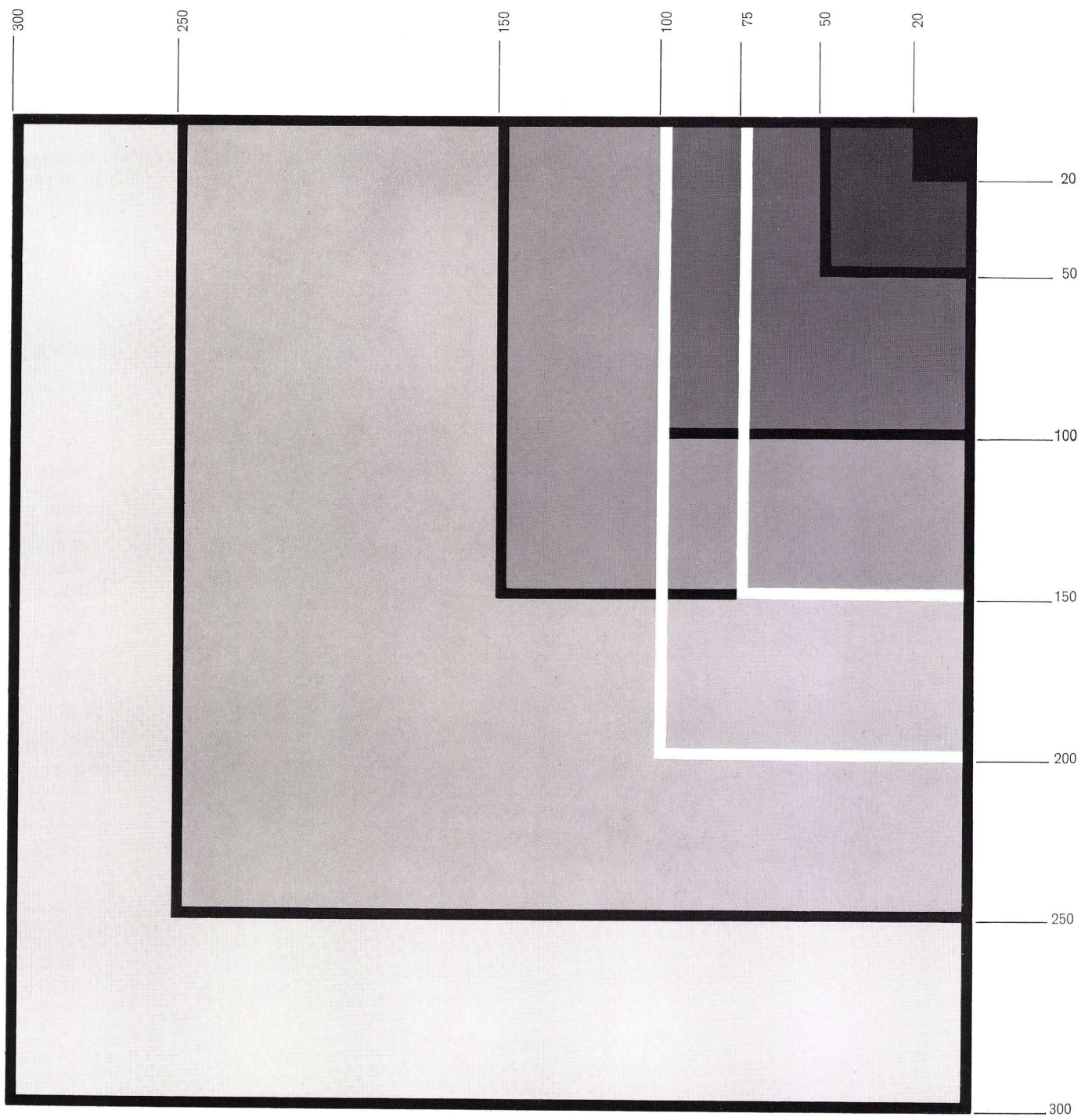
Diese Schuhe dürfen ruhig stehen bleiben ...



nachher wird der trockene Sand einfach mit Wischer und Schaufel aufgenommen. Keramische Bodenplatten sind praktisch und überall dort beliebt, wo man vom Garten direkt ins Haus tritt. Die homogene Oberfläche läßt den Schmutz nicht eindringen und ist darum leicht zu reinigen. Und was besonders den Bauherren

interessiert, keramische Wand- und Bodenplatten haben eine mehr als hundertjährige Bewährungsprobe bestanden.

Keramische Wand- und Bodenplatten



Formate der Bodenplatten in mm

Verschiedene Formate bilden eine Vielfalt in der Norm. Hier bieten sich dem Architekten viele Möglichkeiten. Die Formate können nach künstlerischem Ermessen in einem harmonischen Verhältnis zu den Raumproportionen ausgewählt werden.

Auskunft und Beratung sowie detaillierte technische Unterlagen über keramische Platten erhalten Sie durch die Fachgeschäfte

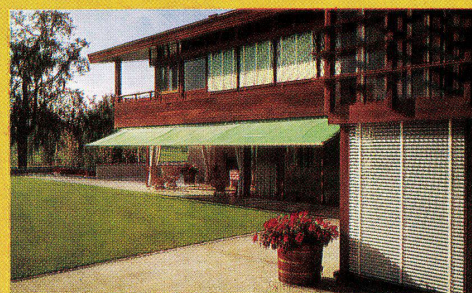
WER
WER
SCHATTEN
SCHATTEN
BRAUCHT
BRAUCHT
HAT
HAT

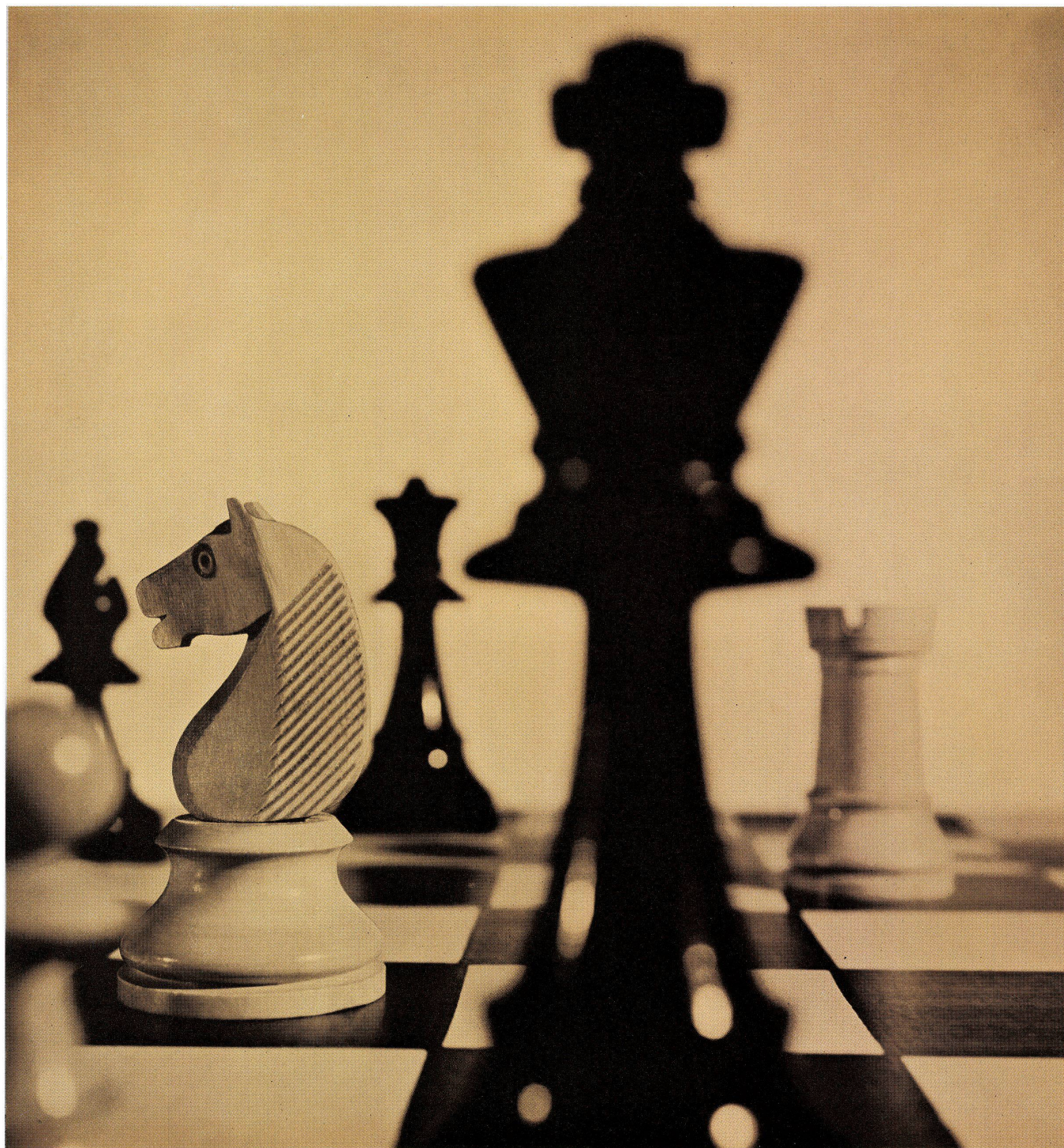
SCHENKER STOREN

SchenkerStoren

Emil Schenker AG.
Schönenwerd/SO
Tel. 064 31352

Ja — wer Schatten braucht hat
Schenker-Storen!
Lamellenstoren mit dem
unverwüstlichen, geräusch-
dämpfenden, sozusagen
lautlosen Texband. Lamellen-
Storen leiten das Sonnenlicht
wie man sich's wünscht,
spenden Schatten und
halten den Regen ab.





Wie beim Schachspiel...

entstehen unzählige Kombinations-Möglichkeiten bei der Küchenplanung mit Forster-Küchenkombinationen.

Das Baukastensystem mit den Normbauteilen gibt Ihnen so viel Spielraum in der Anordnung und Wahl der Einbauelemente. Auch bei schwierigen Raumverhältnissen findet sich unter den über 100 Spültischen bestimmt die zweckmässige Variante für Ihre Küche.

Wählen Sie aus 26 Einbauelementen jene, die Ihrem Bedarf entsprechen. Schon ist das «Herz» Ihrer Küche geplant. Ergänzen Sie es mit den An- und Oberbauten, und Sie erhalten eine praktisch eingerichtete und gut präsentierende Küche.

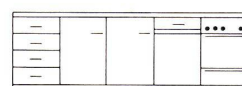
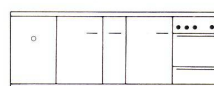
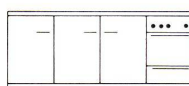
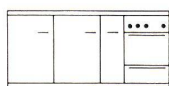
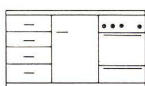
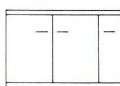
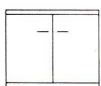
Jahrelang werden Sie an Ihrer Forster-Küchenkombination Freude haben. Sie ist formschön und solid. Denken Sie daran: Stahl-Küchenkombinationen sind unverwüstlich.

Verlangen Sie noch heute unseren farbigen Prospekt; er hilft Ihnen beim Kombinieren.

forster

Aktiengesellschaft Hermann Forster Arbon

Auch an der EXPO



Schulhaus

Maschinelle Erdarbeiten · Ernst Lehmann
 Erd-, Kanalisations-, Maurer- + Eisen- · P. B. Zürich

Innenwandverkleidung

Heizung · Dangl · Zürich
 Berch · Zürich

Klimaanlage · Fe · Zürich
 Luftschutzlüftung · Au · Zürich
 Aufzüge · Oe · Zürich
 Oelfeuerungen · Oe · Zürich
 Tankanlagen · Oe · Zürich
 Kühlanlagen · J.S. · Zürich
 Luftschutzbauteile · Of · Zürich
 Kaminbau · Ge · Zürich
 Elektrische Installationen · Ha · Zürich
 Ku · Zürich

wand-stamoid

**EXPO 64, Halbsektor 2b, «Mensch und Haus» – Wand-Stamoid in der Eigentumswohnung Nr. 5.
 Innenarchitekt: Jürg Bally SWB, Zürich**

Wo gebaut wird und der Bauherr rechnet, da werden die Innenwände sehr oft mit Wand-Stamoid verkleidet – in Geschäftshäusern, Schulen, Spitälern, Hotels, Verwaltungen, Wohnbauten. Wand-Stamoid – vorteilhaft wegen seiner Dauerhaftigkeit und der einfachen Verarbeitung – ist PVC auf stabilisierender Gewebegrundlage, darum

elastisch genug, um normalen Spannungen in den Wänden zu widerstehen. Vor allem ist es wirklich abwaschbar, lichtecht in der Masse gefärbt und weitgehend kratz- und schlagfest. Auskunft und Kollektionen: Stamm AG, Eglisau, Telefon 051/96 32 22 und durch die Mitglieder des Verbandes Schweizerischer Tapetenhändler.

wand — stamoid®

Was?!

Dieser moderne
Projektionsapparat
kostet nur

Fr. 225.-!

Unglaublich!



Ein Projektionsapparat für Architekten, Innenarchitekten, Gartengestalter und Geschäftsleute

Stellen Sie sich vor, wie praktisch dieser ENOVA-Projektor für Sie beruflich und privat sein wird!

Da legen Sie den schönen Tragkoffer auf den Tisch, öffnen ihn, stellen den Projektor und den Bildschirm mit einem Handgriff ein, schieben den Bildwechsler ein... Sie drücken auf den roten Knopf, und schon erstrahlt hell und scharf das Bild auf dem Bildschirm.

Unglaublich... das alles in einer kurzen Minute.

Da braucht es kein Aufspannen einer Leinwand mehr, kein Abschirmen des Tageslichtes. Überall, wo ein Stecker ist: im Büro, beim Bauherrn, im Laden, bei Kunden, daheim, im Weekendhaus, bei Freunden, können Sie diesen federleichten metallenen Tageslichtprojektor verwenden.

Architekten und Gartenarchitekten

können ihrer Bauherrschaft überall, sogar auf dem Bauplatz, Bau- und Gartenanlagen farbig vorführen.

Die Geschäftsleute

brauchen ihn, um Kunden und Interessenten Bilder von ihren Produkten und ausgeführten Arbeiten, von neuen Modellen usw. zu zeigen und ...zur Personalschulung.

Vertreter

nehmen ihn gerne mit zu ihren Besuchen bei Kunden, da der ENOVA-Projektor sehr leicht ist.

Daheim

zeigt man Gästen die neuesten Aufnahmen von Reisen und Ferien, denn im ENOVA können Sie horizontale und vertikale Lichtbilder und Filmstreifen verwenden. Die eingebaute dreiteilige Linse (50 f/s.0) macht das scharfe Einstellen leicht.

Der ENOVA ist ein Gigant an Leistung

in Form und Größe eine Prachtleistung des modernen Industrial Design. Er kostet komplett (mit Tragkoffer, Projektionsapparat, Bildschirm, Stecker, drei verschiedenen Bildwechslern usw.) Fr. 225.-.



Mensch + Raum + Farbe = Wohlbefinden

Plastofloor dynamic ist der erste Bodenbelag mit der auf wissenschaftlicher Grundlage aufgebauten Ton-in-Ton-Farbgebung nach der Landolt'schen Farbnormung. Dieser in Qualität und Struktur neuentwickelte Kunststoffbodenbelag genügt höchsten Ansprüchen. Farbe wirkt auf das menschliche Empfinden. Unser Farbsystem mit sinnvoll aufeinander abgestimmten Wand-, Decken- und Bodenbelagsfarben ermöglichtes jedermann, auf einfache Weise wohltuende Ruhe oder anregende Aktivität in seine Räume zu zaubern. Wir senden Ihnen gerne unsere Gratis-Dokumentation «Mensch + Raum + Farbe = Wohlbefinden. Funktionelle Farbgebung mit Plastofloor dynamic», die Ihnen wertvolle Anregungen gibt. Plastofloor dynamic — der Bodenbelag mit neuen Möglichkeiten. Ein weiteres Qualitätsprodukt der Dätwyler AG., Schweizerische Draht-, Kabel- und Gummiwerke, Altdorf-Uri.

plastofloor dynamic



Plastofloor dynamic, der Kunststoffbodenbelag in neuen Farben, mit neuer Struktur, mit neuen Möglichkeiten.

Plastofloor dynamic ist lieferbar in 29 verschiedenen Farbtönen, in flexiblen Bahnen von 150 cm Breite und in Platten von 25×25, 30×30, 50×50 und 75×75 cm. Je nach Verwendungszweck stehen 3 verschiedene Belagsdicken zur Verfügung: Typ 23 = 2,3 mm; Typ 26 = 2,6 mm; Typ 34 = 3,4 mm. Plastofloor dynamic besteht aus einer PVC-Gehschicht und einer isolierenden, korkhaltigen Unterschicht.

Plastofloor dynamic, der Bodenbelag für höchste Ansprüche, ist

- strapazierfähig und dauerhaft
- leicht zu reinigen und anspruchslos in der Pflege
- fußwarm und trittschalldämmend
- angenehm elastisch und trittsicher
- hygienisch
- öl-, fett-, wasser-, laugen- und weitgehend säurebeständig
- preisgünstig

Plastofloor dynamic bietet unbegrenzte Gestaltungs- und Anwendungsmöglichkeiten in Neu- und Umbauten und ist der ideale Bodenbelag für Wohnräume, Küchen, Badzimmer, Korridore, Büros, Labors, Spitäler, Schulen, Turnhallen, Läden, öffentliche Lokale, Hotels, Restaurants usw. Auch auf jeder Treppe läßt sich Plastofloor dynamic leicht verlegen.

Permanente Ausstellungen in den Bau-messen von Zürich, Bern, Lausanne, Luzern.

Verkauf, Verlegung, Muster und Offerten durch den Fachhandel.

Garantie nach den SIA-Bestimmungen.

**plastofloor
dynamic**

Bezugsquellennachweis durch
Dätwyler AG, Schweizerische Draht-,
Kabel- und Gummiwerke, Altdorf-Uri
Telephon 044 / 2 13 13

façades



constructions
métalliques

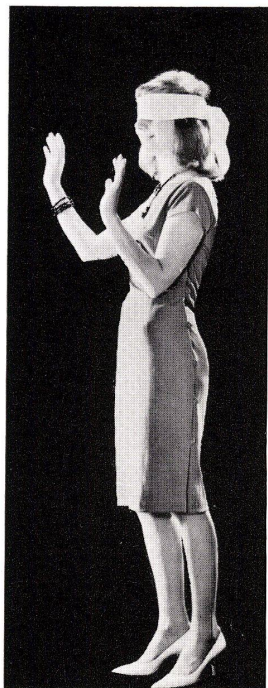
maupas 25
lausanne

atēlix



PAUL KOLB AG

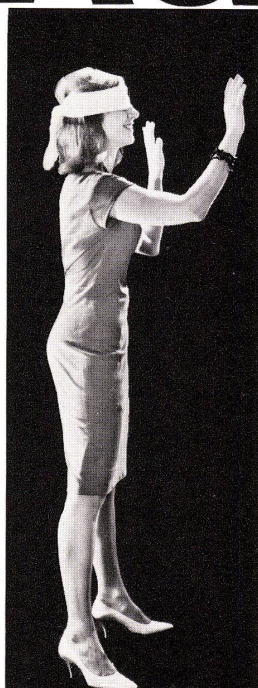
AGA



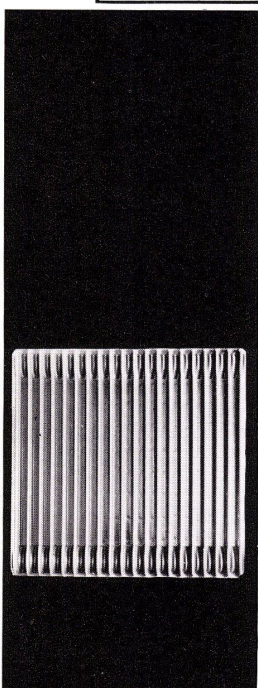
kalt



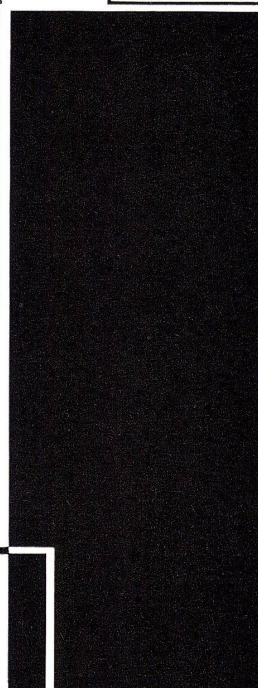
warm



wärmer



AGA



SVEN

Generalvertretung
Paul Kolb AG, Bern
Thunstrasse 73
Tel. 031 44 14 11/12
Verkauf und Service:
Fritz Keller
Zypressenstrasse 27
Winterthur 8
Tel. 052 2 87 92

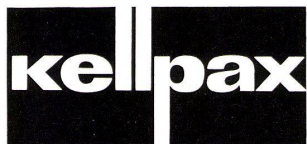
Eine Heizung mit verbundenen Augen kaufen?
Werttäte das?
Immerhin, früher oder später wären Sie auf jeden Fall der Wärme nachgegangen - und damit unfehlbar auf AGA und SVEN gestossen!

AGA

AGA Radiatoren gehören zu den formschönsten Modellen auf dem Weltmarkt und sind aus 1,4 mm dickem Spezialstahl hergestellt. AGA Radiatoren stammen aus berühmtem Hause und vermitteln Wärme in bester Form.

SVEN

SVEN, die Heizung aus Schweden, die Öl, Holz, Kohle und Abfälle verbrennt, ist zudem noch ein leistungsfreudiger Warmwasserspender. SVEN Heizkessel und Ölbrenner aus Schwedenstahl sind in Form und Qualität echt nordisch.



ästhetisch und wetterfest

KELLPAX-Metallfassaden finden überall dort Anwendung, wo in Bezug auf Ästhetik und Dauerhaftigkeit hohe Ansprüche gestellt werden.

Die neuzeitlichen, unterhaltsfreien KELLPAX-Panels oder die erprobten KELLPAX-Fassadenverkleidungsplatten garantieren eine schnelle, einwandfreie Montage.

KELLPAX-Panels und KELLPAX-Fassadenverkleidungsplatten sind:

- dauerhaft und wartungsfrei
 - wetterfest (auch stirnseitig)
 - und absolut plan
 - widerstandsfähig gegen Beanspruchung des Gefüges und frei von Dehn- und Schwindgeräuschen
 - biegestark und übernehmen jegliche Beanspruchung durch Windlasten.
- KELLPAX-Panels und KELLPAX-Fassadenverkleidungsplatten sind in allen verarbeitbaren Grössen sowie in folgenden Materialien erhältlich:
Aluminium: mattiert und eloxiert, industrieeloxiert, geschliffen und gefärbt, emailliert und einbrennlackiert usw.



Für Auskünfte betreffend Anwendungs- und Konstruktionsprobleme steht Ihnen der kostenlose KELLPAX-Beratungsdienst zur Verfügung.

KELLPAX-Metallfassaden ein Produkt der

Keller+CoAG Klingnau 056 5 11 77

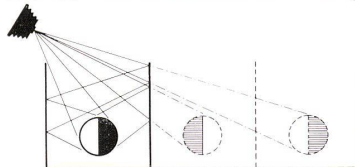
PILKINGTON, weltführend

mit der Erfindung



*Im gründlichsten
Test für Glas—
einem Spiegel—
zeigt sich
Float
als feinstes Glas
der Welt.*

Es gibt keinen gründlicheren Test für Glas, als es zu einem Spiegel zu verarbeiten und darin einen Gegenstand wieder und wieder reflektieren zu lassen. Es besteht kein Zweifel, welches Glas heute die feinsten, echten Spiegel ergibt. Es ist Float-Glas, erfunden und entwickelt von Pilkington.

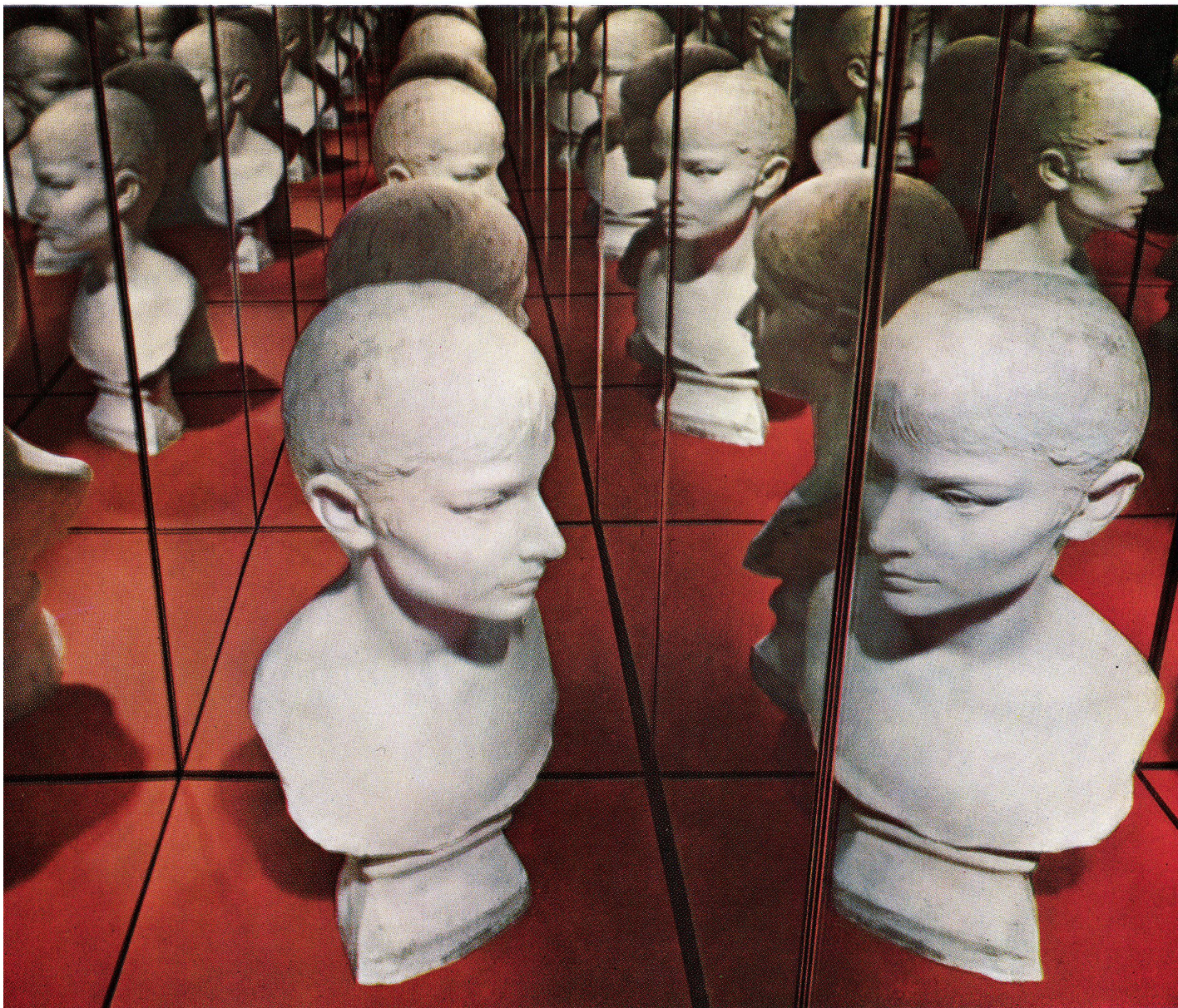


Pilkington Glas wird in modernsten Anlagen in 9 Ländern hergestellt oder verarbeitet. Hinter jedem Produkt stehen die gewaltigen Hilfsquellen von in der Glasindustrie grössten Laboratorien, welche an der Qualitätskontrolle, Forschung und Entwicklung arbeiten. Pilkington Forschung und Entwicklung schuf Float-Glas, welches mit seiner neuen Klarheit und Brillanz geschliffenes und poliertes Kristallglas im modernen Bauen, in der Spiegelherstellung und im Härten für Sicherheitsglas aussticht. Wählen Sie Pilkington für feinstes Glas.

WÄHLEN SIE FÜR MODERNES BAUEN GLAS

in der Glasherstellung

des Float-Glases



Verlangen Sie Pilkingtons poliertes **Kristallglas**, wenn Sie dickes, klares Glas wünschen. Pilkington entwickelte den Doppelschleifprozess, um beidseitig flache Oberflächen für klare, unverzerrte Sicht und Reflektion zu erreichen. Pilkingtons Platten sind in Dicken bis zu 37–40 mm erhältlich.

Pilkingtons Service

Pilkingtons Service ist weltweit, und, um Ihre Probleme zu lösen, können wir uns all der grossen Hilfsquellen der Pilkington-Organisation mit ihren Spezialisten im Technischen Verkauf, der Service-Abteilung und den ausgedehnten Forschungsmöglichkeiten bedienen. Für Rat bei jedem Problem der Glasverwendung schreiben Sie an Pilkington Brothers Limited, St. Helens, Lancashire, England. In der Schweiz ist Pilkingtons Glas durch Ihren Glashändler prompt verfügbar.

Der Welt umfangreichstes Sortiment

Modernes Glas für jeden Bauzweck
 Float ● Kristall ● Tafel ● Ornament ● Draht
 ● Wärmeabsorbierend ● «Vitrolite» ● «Armourplate»- und «Armourcast»-Türen ●
 Farbiges Fassadenbekleidungs-glas ● Dachkuppeln ● Glasbausteine ● «Insulight»-
 Doppelverglasung ● Spiegelfreies Glas ● Glasjalousien

Verlangen Sie Unterlagen

Für Unterlagen über jede Art von Pilkingtons Glas senden Sie bitte diesen Coupon an Pilkington Brothers Limited, St. Helens, Lancashire, England.

VON PILKINGTON - ERFINDER DES FLOAT

Senden Sie mir bitte Unterlagen über

Name: _____
 Adresse: _____

Hornitex
Super



Frauen bevorzugen Hornitex-Tische (Fachleute auch!)

Die Gründe sind verschieden. Der Effekt ist der gleiche. Beide sind zufrieden. Der Fachmann, weil das große Format den Verschnitt verringert. Weil eine 3 mm starke Platte mit einfachen (billigen) Unterkonstruktionen auskommt. Weil es beim Verarbeiten keine Pannen gibt. Weil er seine Dessins aus einer umfangreichen Kollektion auswählen kann, die stets dem neusten Stand der Entwicklung entspricht, und weil er weiß, daß seine Kunden, die Hausfrauen, mit Hornitex zufrieden sind. Warum? Weil Hornitex doppelt beschichtet ist und deshalb eine lange Lebensdauer hat. Weil sich auf der unempfindlichen, völlig porenfreien Oberfläche kein Schmutz festsetzt und die Reinigung deshalb so spielend leicht ist. Weil Hornitex keinen Geruch annimmt, so daß man auf dem Tisch Heringe zubereiten und Minuten später Kuchenteig ausrollen kann. Weil man auch

ruhig einmal einen heißen Topf vom Herd auf einen Hornitex-Tisch stellen kann. Kurzum, weil Hornitex die schwere Arbeit der Hausfrau erleichtert. Wenn also alle Beteiligten zufrieden sind – wen wundert es, daß Hornitex immer mehr gekauft und verwendet wird? Erkunden Sie sich nach den Details.

Hornitex
die doppeltbeschichtete
Kunststoffplatte

Hornitex-Werke
Gebr.
Künemeyer
Horn/Lippe
West-
deutschland

Emil Keller Plattenwerk · Bischofszell-Stadt TG/Schweiz · Espenstraße 810

Einfamilien- häuser

Maisons familiales One-family houses

Ackermann Kurt	Konstantinidis Aris
Anahory Eduardo	Lamunière Jean-Marc
Barth Alfons	Luder Hans
Beyersdorf Paul	Mathews Edward
Blake Peter	Neutra Richard
Bo Jörgen + Wohlerl Wilhelm	Pei J.-M.
Fischli Hans + Eichholzer Fredi	Pfau Bernhard
Franzen Ulrich	Rasser Max + Vadi Tibère
Friis Knud + Nielsen Elmar Moltke	Rauber Helmut
Fumasoli Silvio	Seidler Harry
Hafner Leo + Wiederkehr Alfons	Soriano Raphael
Hofmann Hans-Günther	Thoenen Marcel
Ishino Osamu	Tjønn Bjarne
Jacobsen Arne	Viganò Vittoriano
Jaenecke Fritz + Samuelson Sten	Witthoefft Arthur
Johnson Philip	Wurster Walter
Koenig Pierre	

Soeben erschienen

Vient de paraître

Just out

Unveröffentlichte Beispiele moderner Wohnhausarchitektur aus allen Erdteilen.
Exemples inédits d'architecture moderne de maisons privées dans tous les continents.

Unpublished examples of modern home architecture from all over the world.

70 Seiten, über 200 Bilder (Außen- und Innenaufnahmen) und Pläne, Großformat 30,5 × 38 cm, gebunden, Preis Fr. 47.—

70 pages, plus de 200 illustrations (prises extérieures et d'intérieures) ainsi que des plans, grand format 30,5 × 38 cm, relié, prix frs. 47.—

70 pages, over 200 illustrations (interior and exterior) and plans, large size 30,5 × 38 cm, bound, price Fr. 47.—

Zu beziehen direkt beim Verlag oder durch alle Buchhandlungen.

A obtenir directement par l'éditeur ou par toutes les librairies.

Obtainable directly from the publisher or from all bookshops.

Verlag Bauen+Wohnen, Zürich 33

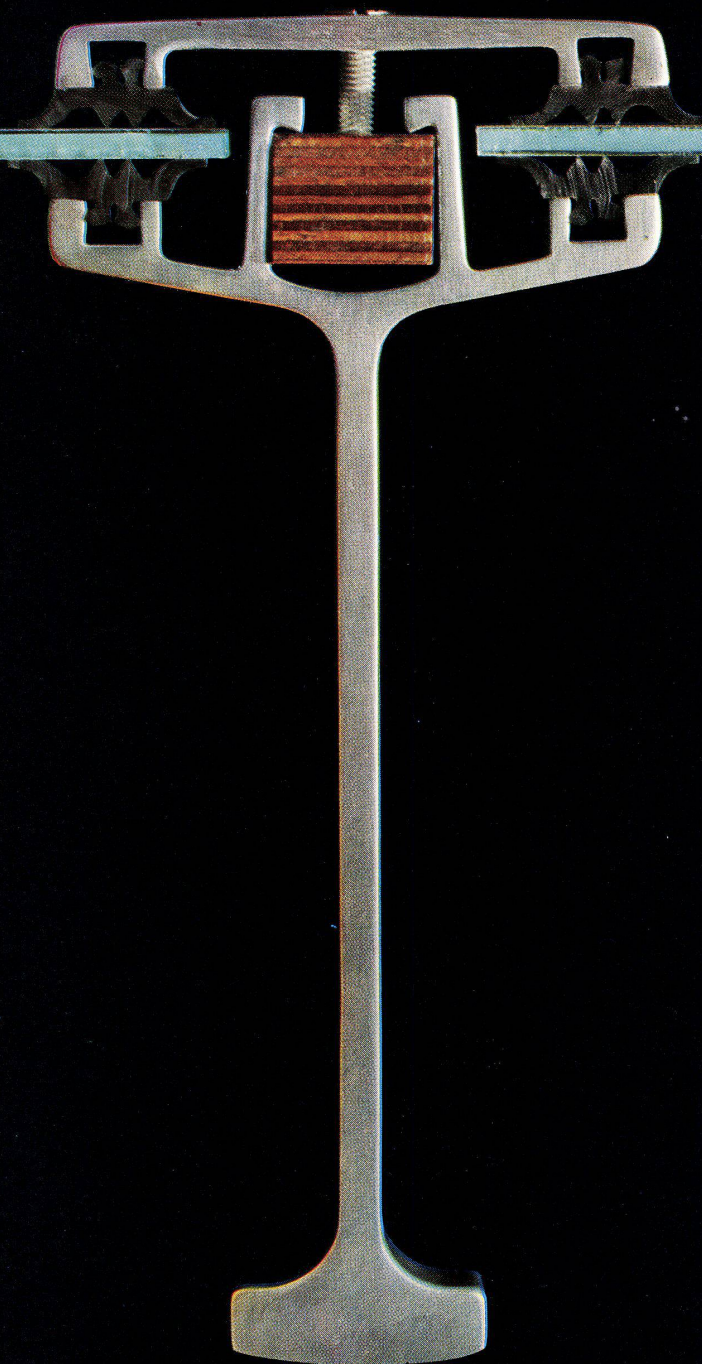
C.I.M.T.

JEAN PROUVÉ

compagnie industrielle
de matériel de transport

5, rue du commandant-pilot
neuilly - seine - tél. 722 99-79

MURS RIDEAUX

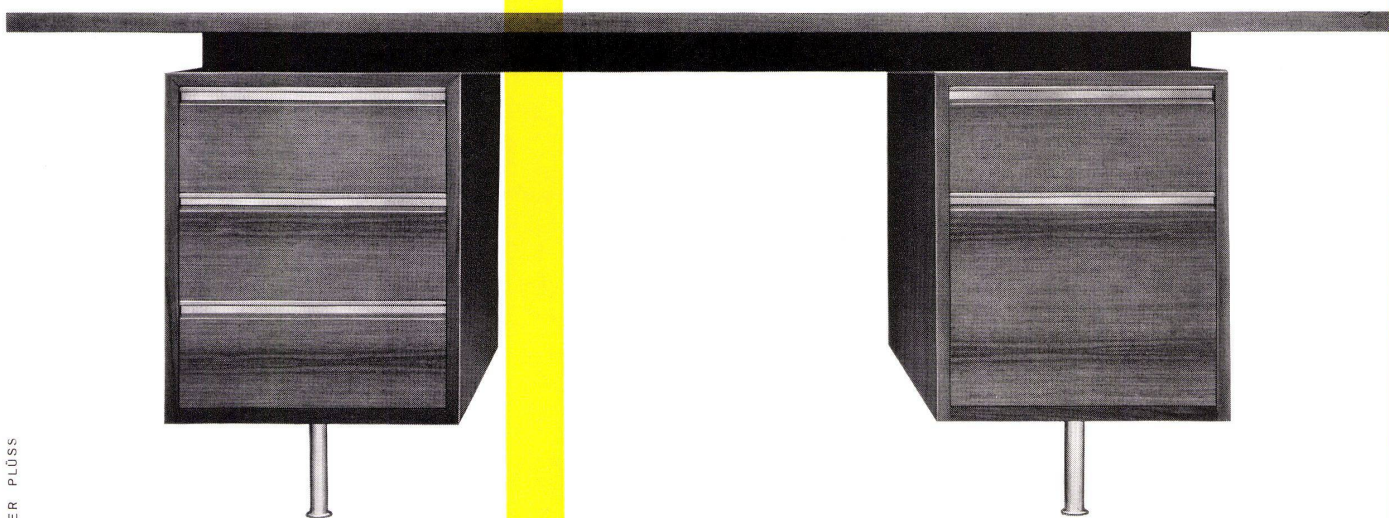


futura

futura-Büromöbel — für elegante
Direktions-, Konferenz- und Empfangsräume

Fabrikanten:

Girsberger AG, Stuhl- und Tischfabrik, Bützberg BE
Aebi & Cie., Möbelfabrik, Huttwil BE



GEISER PLÜSS



Offizielle futura-Vertretungen mit Ausstellung:

Aarau: Otto Mathys
Baden: Otto Mathys
Basel: Guhl & Scheibler AG
Basel: Alfred Maerki AG
Bellinzona: Gianni Casagrande SA
Bern: Eugen Keller & Co. AG
Biel: Walter Richard
Birsfelden: Guhl & Scheibler AG
Brig: A. Gertschen's Söhne AG
Burgdorf: Max Jäggi
La Chaux-de-Fonds: Claude Jeannot
Fribourg: H. & G. Labastrou
Genève: R. Furrer Fils SA
Genève: M.B. SA, Machines/Meubles
de Bureau
Genève: Marius Trosselli & Fils SA
Grenchen: Büromaschinen AG

Langenthal: Oswald Meier
Lugano: Gianni Casagrande SA
Lausanne: Ch. Gavillet
Luzern: Albert Linsi
Martigny: A. Gertschen Fils AG
Moutier: Meubles Hadorn
Neuchâtel: Ph. Ramseyer
Olten: Otto Mathys
Solothurn: Rudolf Baumgartner
Solothurn: Büromaschinen AG
St.Gallen: Oscar Rutishauser & Co.
Winterthur: W.H. Schoch & Co.
Zofingen: Otto Mathys
Zug: AG für Büroeinrichtung
Zürich: Büro-Meier
Zürich: Rud. Furrer Söhne AG
Zürich: J.F. Pfeiffer AG

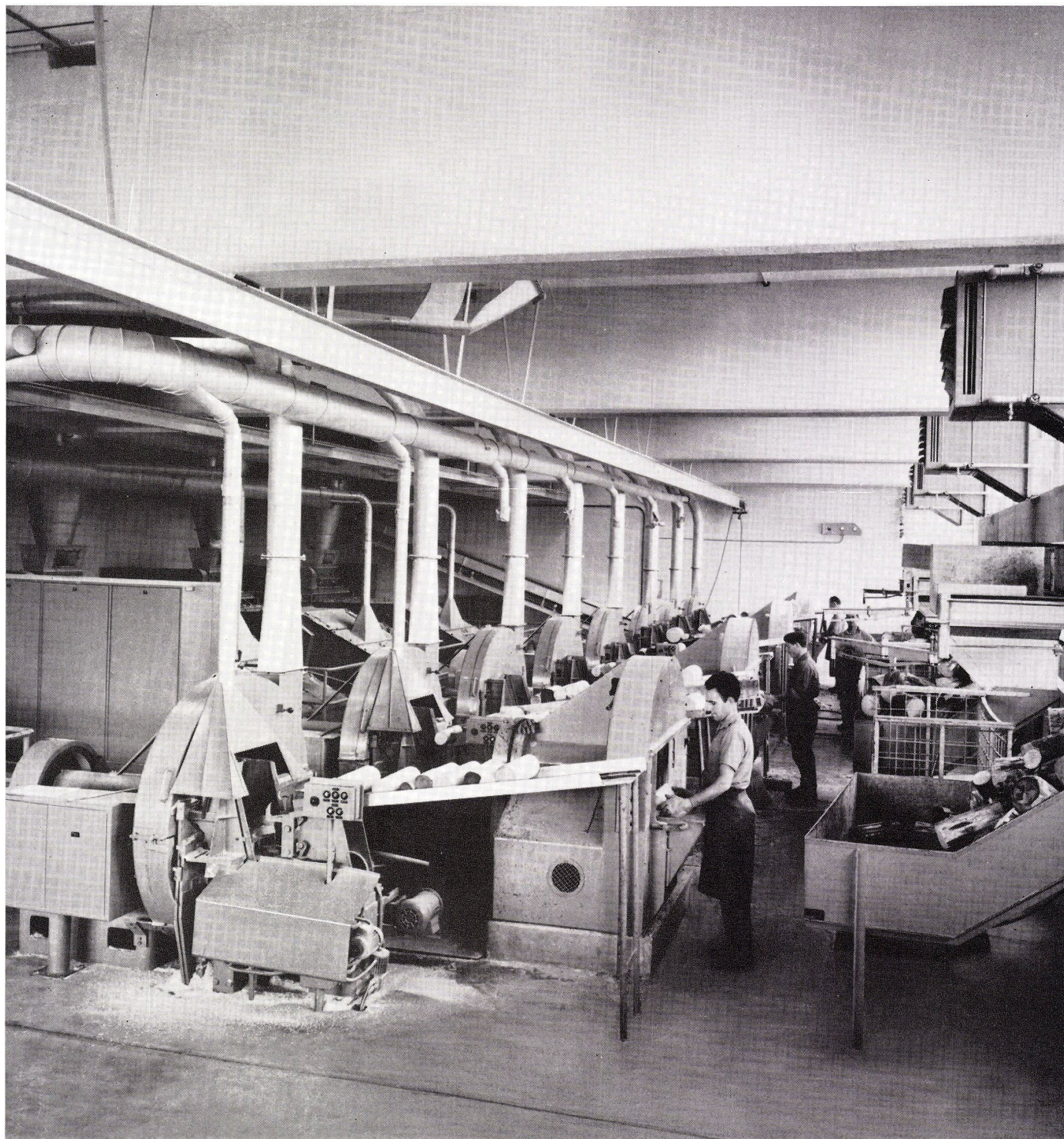
2

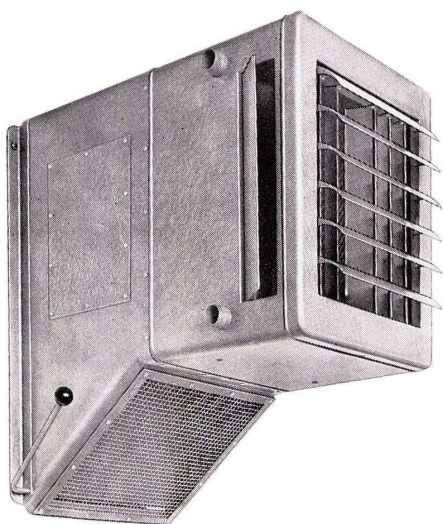
NOVOPAN — die bewährte Spanplatte aus dem neuen Werk

Die Herstellung — erster Teil

Zur Fabrikation von NOVOPAN-Platten werden kleinste Späne benötigt. In den abgebildeten Maschinen wird das entrindete und gereinigte Holz zerspant und bildet nun den eigentlichen, vorbereiteten Fabrikationsrohstoff.

NOVOPAN





Der Luftheizapparat Typ M wird dort verwendet, wo nebst der Heizung eine Zufuhr von Frischluft notwendig oder erwünscht ist.

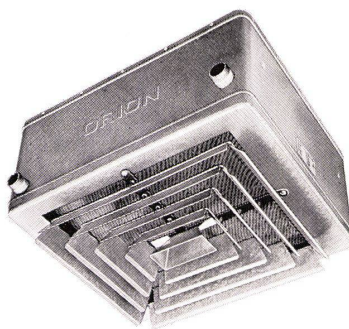


Die Mischluftklappe gibt die Möglichkeit, das Frischluft-Umluftgemisch nach Belieben zu regulieren.

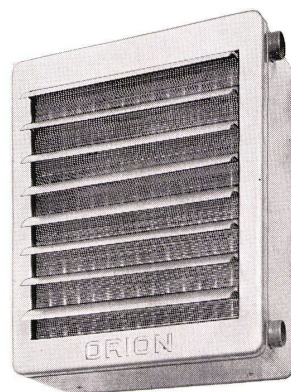
ORION-

Luftheiz-Apparate

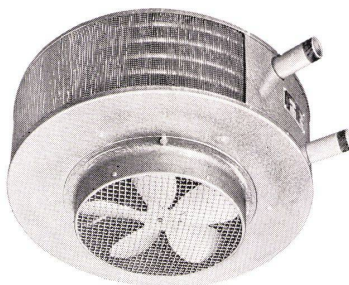
Die idealen Geräte zum Heizen und Lüften von Fabrikationsräumen, Montagehallen, Lagerräumen, Garagen usw.



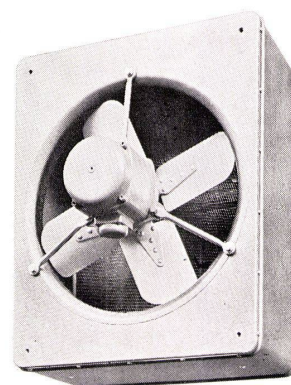
Mit dem Deckenluftheizapparat Typ D lassen sich viele Heizprobleme in Räumen lösen, in denen infolge der Platzverhältnisse keine Wandapparate montiert werden können:



Der Normalluftheizapparat Typ N für Umluftbetrieb ist der einfachste Apparatetyp mit sehr vielen Verwendungsmöglichkeiten in bezug auf Platzierung sowie Anwendung bei günstigem Preis.



Der Typ RG ist für niedere Räume bestimmt. Da die Warmluft seitlich austritt, werden störende Luftbewegungen weitgehend verhütet.



Der Verkauf und die Montage der ORION-Luftheizapparate erfolgt durch die Heizungs- und Lüftungsfirmer.

ORION WERKE ZÜRICH

Fabrik für wärme- und kältetechnische Apparate

Hardturmstrasse 185

Telefon 051/42 16 00



Hallen-, Lehr- und Freischwimm-
becken — mit Baukeramik Gail ver-
kleidet — sind zeitlos rentabel. Das
gilt für alle Gail-Erzeugnisse. Fordern
Sie unsere Spezial-Prospekte über
die verschiedenen An-
wendungsgebiete an.
Unsere Bautechnische
Abteilung berät Sie in
allen einschlägigen Fach-
fragen. Schreiben Sie uns.



**Baukeramik
Gail Gießen**

Unser Verkaufsbüro Schweiz: Jos. Sedliger
Zürich 11/46 · Hurstingstr. 7 · Tel. (051) 572270

**frostsicher
säurefest**