

Zeitschrift: Bauen + Wohnen = Construction + habitation = Building + home : internationale Zeitschrift

Herausgeber: Bauen + Wohnen

Band: 18 (1964)

Heft: 6: Junge finnische Architekten = Jeunes architectes finlandais = Young finish architects

Artikel: Ferienhaus in Immensee am Zuger See = Maison de vacances à Immensee au bord du lac de Zug = Vacation house at Immensee on the Lake of Zug

Autor: [s.n.]

DOI: <https://doi.org/10.5169/seals-331963>

Nutzungsbedingungen

Die ETH-Bibliothek ist die Anbieterin der digitalisierten Zeitschriften auf E-Periodica. Sie besitzt keine Urheberrechte an den Zeitschriften und ist nicht verantwortlich für deren Inhalte. Die Rechte liegen in der Regel bei den Herausgebern beziehungsweise den externen Rechteinhabern. Das Veröffentlichen von Bildern in Print- und Online-Publikationen sowie auf Social Media-Kanälen oder Webseiten ist nur mit vorheriger Genehmigung der Rechteinhaber erlaubt. [Mehr erfahren](#)

Conditions d'utilisation

L'ETH Library est le fournisseur des revues numérisées. Elle ne détient aucun droit d'auteur sur les revues et n'est pas responsable de leur contenu. En règle générale, les droits sont détenus par les éditeurs ou les détenteurs de droits externes. La reproduction d'images dans des publications imprimées ou en ligne ainsi que sur des canaux de médias sociaux ou des sites web n'est autorisée qu'avec l'accord préalable des détenteurs des droits. [En savoir plus](#)

Terms of use

The ETH Library is the provider of the digitised journals. It does not own any copyrights to the journals and is not responsible for their content. The rights usually lie with the publishers or the external rights holders. Publishing images in print and online publications, as well as on social media channels or websites, is only permitted with the prior consent of the rights holders. [Find out more](#)

Download PDF: 21.02.2026

ETH-Bibliothek Zürich, E-Periodica, <https://www.e-periodica.ch>



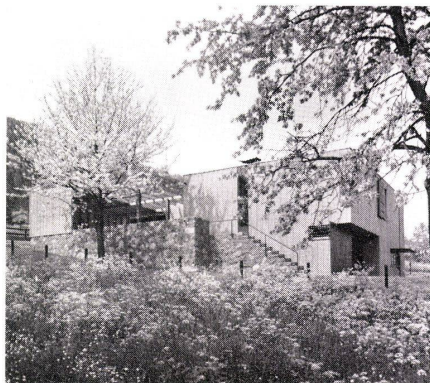
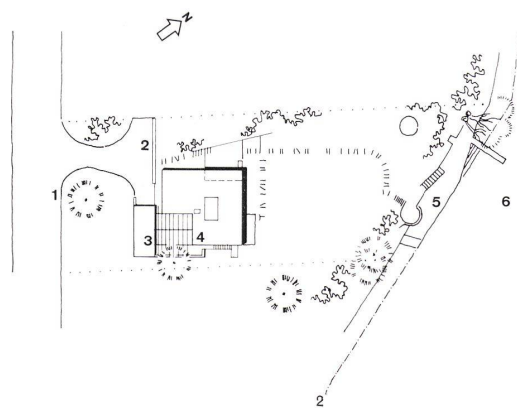
1

Hans Wyder und Benny Frey
in Fa. Richner+Bachmann+Wyder,
Muri im Aargau

Ferienhaus in Immensee am Zuger See

Maison de vacances à Immensee au bord
du lac de Zug

Vacation House at Immensee on the Lake of
Zug



3

1 Ansicht von Westen, im Hintergrund der Zuger See.
Vue de l'ouest, au fond le lac de Zug.
View from the west, in background the Lac of Zug.

2 Lageplan 1:1000.
Situation.
Site plan.

1 Straße / Route / Road
2 Kehrplatz / Elargissement / Turn-around
3 Autounterstand / Abri pour voitures / Car shelter
4 Wohnhaus / Maison d'habitation / House
5 Liegeplatz / Prairie de détente / Place for relaxation
6 See / Lac / Lake

3 Die Südostseite.
Côté sud-est.
Southeast side.

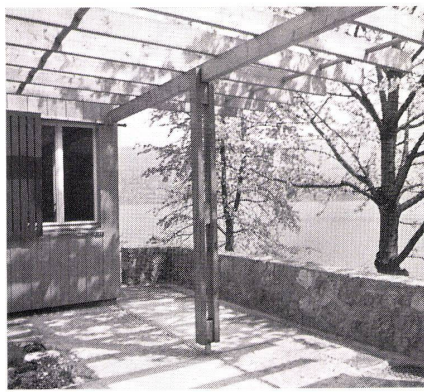
Das Grundstück stellte die Architekten bei der Projektierung und Ausführung des Landhauses vor etliche Schwierigkeiten: Es liegt am Fuße des Rigi mit etwa 10 m Gefälle von der Straßeneinfahrt zum Seeufer. Es ist schmal und ist nach Nordosten orientiert, d. h., Sonne und Lärm kommen von Süden, Aussicht und Ruhe sind im Norden.

Das Haus wurde im Gegensatz zu den Nachbarhäusern nicht direkt an das Seeufer gestellt, um zwischen Haus und See die von der lärmigen Straße abgewandte Gartenfläche zu schaffen. Man betritt das zweigeschossige Haus im oberen Stock auf der Galerie des Wohnraumes. Von da aus erreicht man den Schlaftrakt auf dem gleichen Niveau oder den Wohn-Eß-Raum, die Küche und den Garten auf dem unteren Niveau. Die doppelgeschossige Höhe von 4,70 m des Wohnraumes gibt den Eindruck von Weite und Großzügigkeit. Die niedrige Höhe von 2,10 m macht den Eßraum und die Sitzzecke des Wohnraumes intim.

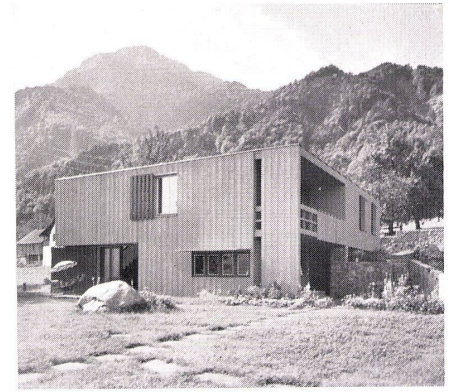
Die Aussicht öffnet sich dem Eintretenden erst im unteren Stock. Die Wandflächen des Wohnraumes haben im oberen Teil nur kleine Fensteröffnungen und bieten so eine ideale Placierungsmöglichkeit für großflächige Wandteppiche und Bilder. Die Besonnung des Wohn-Eß-Raumes wird außer den Fensteröffnungen auf der Ost- und Westseite durch ein Dachoberlicht und ein Fenster auf der Galerie nach Süden gewährleistet.

Die große Höhe des Wohnraumes erforderte eine überdurchschnittliche Wärmeisolation von Boden, Wänden und Dach und eine sorgfältige Anordnung der Heizflächen, um während der Heizperiode eine möglichst gleichmäßige Wärmeverteilung zu bekommen. Im Sommer ist der Wohnraum angenehm kühl. Im Schlaftrakt auf dem oberen Geschoß sind 10 Bettstellen in vier Zimmern placiert. Die Zimmer sind klein, haben aber dafür ein freundliches Spielzimmer zum Vorraum, das zugleich als Lärmschleuse zum Wohnraum dient. Überhaupt hat das Haus keine Gänge und Vorplätze. Jeglicher Verkehrsraum hat Doppelfunktion und ist in die anderen Räume eingegliedert.

Die äußere Gestaltung ist bewußt streng. Die harten Kuben des Wohnraumes kontrastieren zu den üppigen Formen der voralpinen Landschaft.



1



2



3

1

Blick von der Pergola auf den See.

Vue du lac depuis la pergola.

View from the pergola on to the lake.

2

Blick von Norden, im Hintergrund der Rigi.

Vue du nord, au fond le Rigi.

View from the north, in background the Rigi.

3

Der doppelgeschossige Wohnraum mit der Eingangsgalerie.

La salle de séjour à deux étages avec la galerie d'entrée.

The two-storey living tract with the entrance gallery.

4

Schnitt 1:300 / Coupe / Section

1 Autounterstand / Abri pour voitures / Car shelter

2 Hof, Pergola / Cour, pergola / Yard, pergola

3 Eingangsgalerie / Galerie d'entrée / Entrance gallery

4 Wohnraum / Salle de séjour / Living room

5

Obergeschoß 1:300 / Etage supérieure / Upper floor

6

Untergeschoß 1:300 / Etage inférieure / Lower floor

1 Einfahrt / Entrée pur voitures / Drive-way

2 Gedeckter Autounterstand / Abri couvert pour voitures / Covered car shelter

3 Hof mit Pergola / Cour avec pergola / Yard with pergola

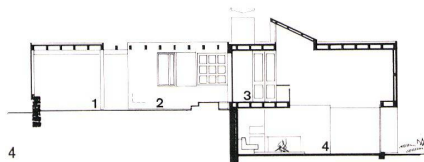
4 Hauseingang / Entrée de la maison / Main entrance

5 Eingang, Garderobe / Entrée, vestiaire / Entrance, cloakroom

6 Spielzimmer / Salle de jeux / Game room

7 Schreibplatz / Coin-bureau / Study corner

8 Zimmer mit Kajütenbetten / Pièces avec lits-cabine / Room with bunks



4

9 Elternzimmer / Chambre des parents / Parents' room

10 WC

11 Bad / Bain / Bath

12 Balkon / Balcon / Balcony

13 Luftraum Wohnzimmer / Partie supérieure de la

salle de séjour / Air space living room

14 Oberlicht / Jour d'en haut / Skylight

16 Wohnraum / Salle de séjour / Living room

17 Kamin / Cheminée / Fireplace

18 Schiebetüre / Porte à coulisses / Sliding door

19 Eßplatz / Coin pour le déjeuner / Dining area

20 Küche / Cuisine / Kitchen

21 Vorraum, Waschraum / Entrée, lavabo / Anteroom, lavatory

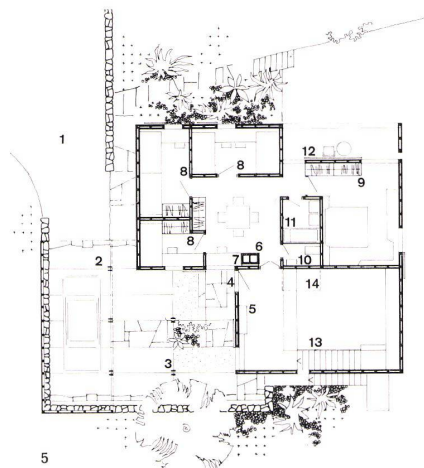
22 WC, Dusche / WC, douches / WC, shower

23 Keller / Cave / Cellar

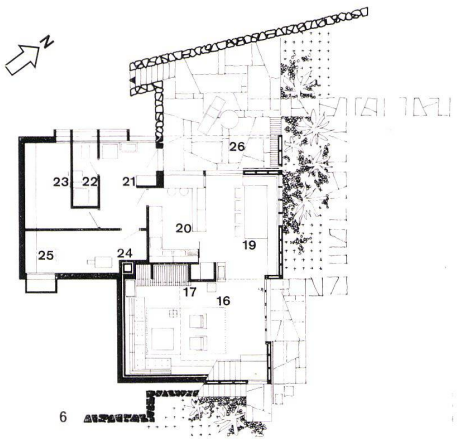
24 Heizkessel / Chaudière / Hot water boiler

25 Werkbank / Etabli / Work bench

26 Gedeckter Sitzplatz / Abri de repos / Covered sitting place



5



6