

Zeitschrift: Bauen + Wohnen = Construction + habitation = Building + home : internationale Zeitschrift

Herausgeber: Bauen + Wohnen

Band: 18 (1964)

Heft: 6: Junge finnische Architekten = Jeunes architectes finlandais = Young finish architects

Artikel: Handelsschule Tampere, 1960 = Ecole commerciale, Tampere, 1960 = Tampere commercial school, 1960

Autor: Weber, J.P.

DOI: <https://doi.org/10.5169/seals-331960>

Nutzungsbedingungen

Die ETH-Bibliothek ist die Anbieterin der digitalisierten Zeitschriften auf E-Periodica. Sie besitzt keine Urheberrechte an den Zeitschriften und ist nicht verantwortlich für deren Inhalte. Die Rechte liegen in der Regel bei den Herausgebern beziehungsweise den externen Rechteinhabern. Das Veröffentlichen von Bildern in Print- und Online-Publikationen sowie auf Social Media-Kanälen oder Webseiten ist nur mit vorheriger Genehmigung der Rechteinhaber erlaubt. [Mehr erfahren](#)

Conditions d'utilisation

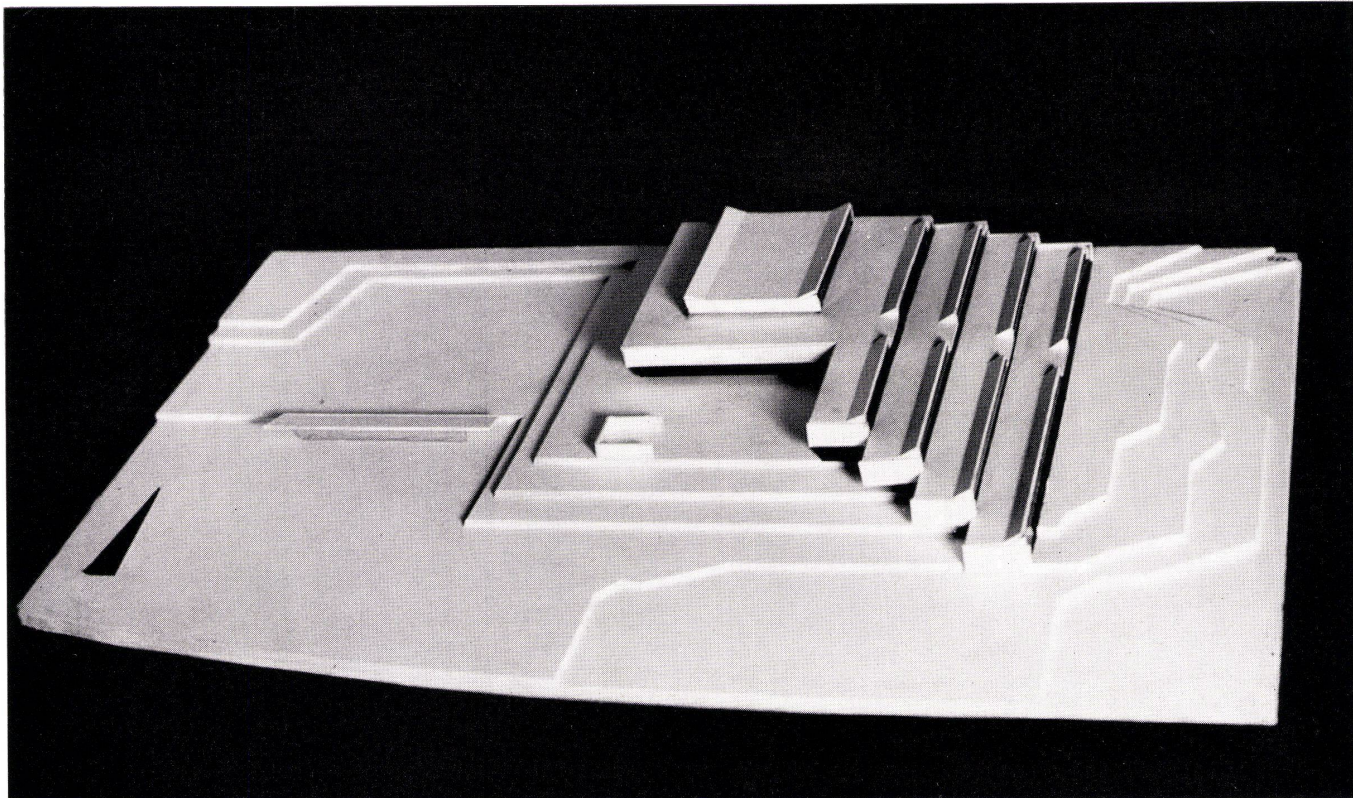
L'ETH Library est le fournisseur des revues numérisées. Elle ne détient aucun droit d'auteur sur les revues et n'est pas responsable de leur contenu. En règle générale, les droits sont détenus par les éditeurs ou les détenteurs de droits externes. La reproduction d'images dans des publications imprimées ou en ligne ainsi que sur des canaux de médias sociaux ou des sites web n'est autorisée qu'avec l'accord préalable des détenteurs des droits. [En savoir plus](#)

Terms of use

The ETH Library is the provider of the digitised journals. It does not own any copyrights to the journals and is not responsible for their content. The rights usually lie with the publishers or the external rights holders. Publishing images in print and online publications, as well as on social media channels or websites, is only permitted with the prior consent of the rights holders. [Find out more](#)

Download PDF: 10.01.2026

ETH-Bibliothek Zürich, E-Periodica, <https://www.e-periodica.ch>



1

Ilmo Valjakka, Matti Mäkinen, Helsinki

Handelsschule Tampere, 1960

Ecole commerciale, Tampere, 1960

Tampere commercial school, 1960

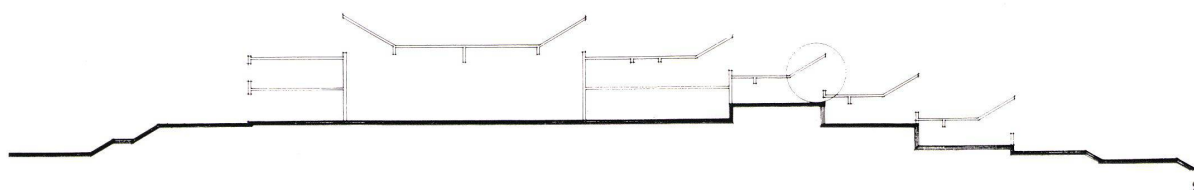
Dieses Projekt zeigt einen typischen, aus spezifisch finnischen Verhältnissen entstandenen Bau. Durch die Großräumigkeit der noch möglichen Bodennutzung in Finnland entstehen für viele Gebäudearten, insbesondere für Schulbauten, bevorzugt erdgeschossige Lösungen.

Die klimatischen Verhältnisse erlauben es aber im allgemeinen nicht, offene Höfe unter anderem als Verkehrsverbindung zwischen Gebäudeteilen zu benutzen. Sämtliche internen Verbindungswege sind wegen des langen Winters nur als geschlossene Korridore möglich. Darum sucht man nach Lösungen, welche die zwei äußerlich sich widersprechenden Forderungen nach erdgeschossiger Bauweise und kompakter Bau-

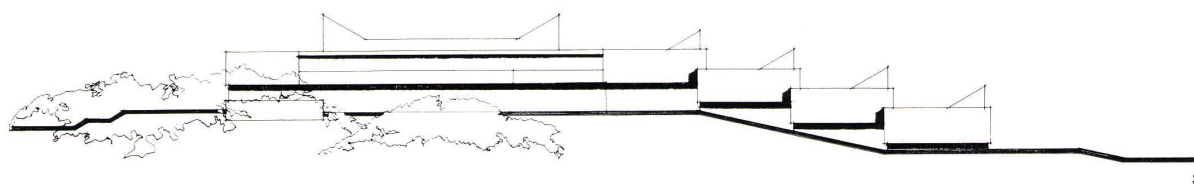
masse (möglichst kurze, gut zu heizende Verbindungswege) haben. Beim vorliegenden Projekt ist dies, unter Ausnützung der Hanglage, besonders interessant und überzeugend gelöst.

J.P.W.

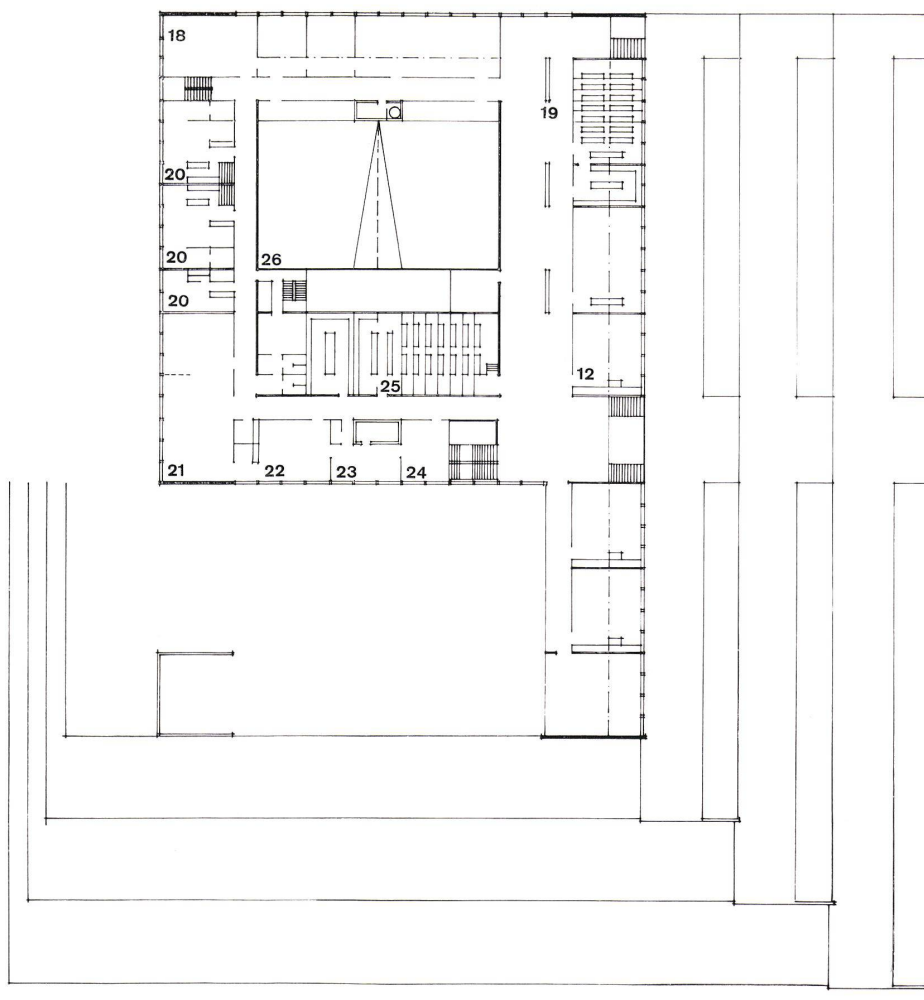
1
Ansicht von Süden.
Vue côté sud.
View from south.



2
Schnitt.
Coupe.
Section.



3
Ansicht von Süden.
Vue côté sud.
View from south.



- 1 Obergeschoßgrundriß.
Plan de l'étage supérieur.
Upper floor plan.
- 1 Küche / Cuisine / Kitchen
- 2 Speisesaal / Réfectoire / Dining hall
- 3 Festsaal Turnhalle / Salle des fêtes - salle de gymnastique / Banquet room-gymnasium
- 4 Kleider / Vestiaire / Cloakroom
- 5 Turngeräte-Zimmer / Chambre des agrès / Apparatus room
- 6 Bühne / Scène / Stage
- 7 WC
- 8 WC Jungen, WC Mädchen / WC garçons, WC filles / Boys WC, Girls WC
- 9 Laboratorium / Laboratoire / Laboratory
- 10 Chemiekasse / Classe de chimie / Chemistry classroom
- 11 Chemiekasse / Classe de chimie / Chemistry classroom
- 12 Klasse / Classe / Classroom
- 13 Papierhandel / Papeterie / Stationery
- 14 Bücherei und Lesezimmer / Imprimerie et salle de lecture / Library and reading room
- 15 Klubzimmer / Club
- 16 Freiluftkassse / Classe en plein-air / Open-air classroom
- 17 Rauchzimmer / Fumoir / Smoking room
- 18 Schreibkassse / Etude / Study
- 19 Vitrine / Display window
- 20 Wohnungen / Logements / Flats
- 21 Lehrerzimmer / Chambre de professeur / Teachers' room
- 22 Lehrerzimmer / Chambre de professeur / Teachers' room
- 23 Direktorzimmer / Chambre du directeur / Director's room
- 24 Kanzlei / Greffe / Administration office
- 25 Auditorium
- 26 Oberer Teil des Saales / Partie supérieure de la salle / Upper part of the hall

- 2 Erdgeschoßgrundriß.
Plan du rez-de-chaussée.
Ground floor plan.

