

Zeitschrift: Bauen + Wohnen = Construction + habitation = Building + home : internationale Zeitschrift

Herausgeber: Bauen + Wohnen

Band: 18 (1964)

Heft: 5

Artikel: Neue Wohntürme mit Garage im Lafayette-Park, Detroit = Nouvelle maison-tour avec garage dans "Lafayette Park", Detroit = New apartment towers with garage in "Lafayette Park", Detroit

Autor: [s.n.]

DOI: <https://doi.org/10.5169/seals-331939>

Nutzungsbedingungen

Die ETH-Bibliothek ist die Anbieterin der digitalisierten Zeitschriften auf E-Periodica. Sie besitzt keine Urheberrechte an den Zeitschriften und ist nicht verantwortlich für deren Inhalte. Die Rechte liegen in der Regel bei den Herausgebern beziehungsweise den externen Rechteinhabern. Das Veröffentlichen von Bildern in Print- und Online-Publikationen sowie auf Social Media-Kanälen oder Webseiten ist nur mit vorheriger Genehmigung der Rechteinhaber erlaubt. [Mehr erfahren](#)

Conditions d'utilisation

L'ETH Library est le fournisseur des revues numérisées. Elle ne détient aucun droit d'auteur sur les revues et n'est pas responsable de leur contenu. En règle générale, les droits sont détenus par les éditeurs ou les détenteurs de droits externes. La reproduction d'images dans des publications imprimées ou en ligne ainsi que sur des canaux de médias sociaux ou des sites web n'est autorisée qu'avec l'accord préalable des détenteurs des droits. [En savoir plus](#)

Terms of use

The ETH Library is the provider of the digitised journals. It does not own any copyrights to the journals and is not responsible for their content. The rights usually lie with the publishers or the external rights holders. Publishing images in print and online publications, as well as on social media channels or websites, is only permitted with the prior consent of the rights holders. [Find out more](#)

Download PDF: 21.02.2026

ETH-Bibliothek Zürich, E-Periodica, <https://www.e-periodica.ch>

Ludwig Mies van der Rohe, Chicago

Neue Wohntürme mit Garage im Lafayette- Park, Detroit

Nouvelle maison-tour avec garage
dans «Lafayette Park», Detroit

New apartment towers with garage
in "Lafayette Park", Detroit

Baujahr 1963

Nachtbild. Das Erdgeschoß mit der zurückgezogenen
völlig verglasten Eingangshalle macht die Bauten
leicht und schwebend.

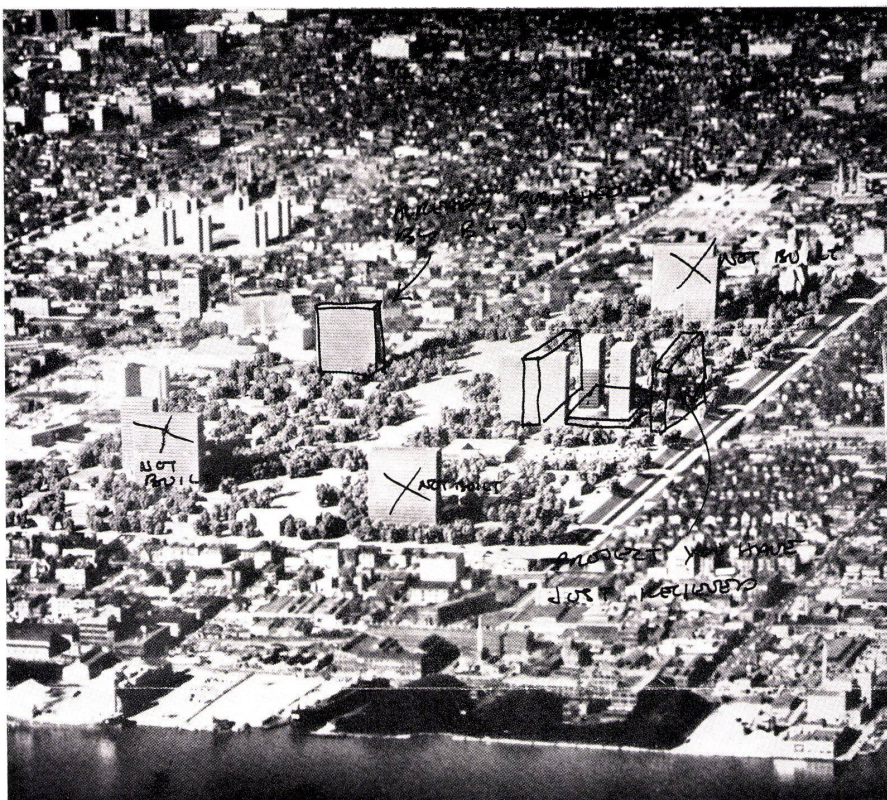
Vue nocturne. Le rez-de-chaussée avec le hall
d'entrée en retrait, entièrement vitré, rend la bâti-
ment léger et suspendu.

Night view. The ground floor with the recessed and
completely glazed entrance hall gives the effect
of lightness and grace.



1
Projekt der Lafayette-Überbauung aus Bauen + Wohnen 11/1960 mit eingetragenen Projektänderungen.
Projet de la reconstruction Lafayette du no 11 de 1960 de Bauen + Wohnen avec les changements apportés au projet.
Plan of the Lafayette-complex from Bauen + Wohnen No. 11/1960 showing alterations to plan.

2
Einer der neuen und zwei ältere Wohntürme aus dem Jahre 1959.
Une des nouvelles et deux des anciennes maisons-tours de 1959.
One of the new and two old high-rise apartment houses of the year 1959.



1

Wir haben in Heft 11/1960 das Projekt der Siedlung Lafayette-Park in Detroit von Mies van der Rohe und Hilberseimer publiziert und dazu einige damals bereits erstellte Turmhäuser sowie ein- und zweigeschossige Einfamilienreihenhäuser gezeigt.

Unterdessen hat Mies van der Rohe zwei weitere 21geschossige Wohntürme mit dazwischenliegender Doppelstockgarage gebaut. Das Projekt ist in wesentlichen Teilen geändert worden. Die vorliegende Hausgruppe steht an Stelle der drei Türme in der rechten Bildmitte der Modellaufnahme von Seite 393 im genannten Heft des Jahrganges 1960.

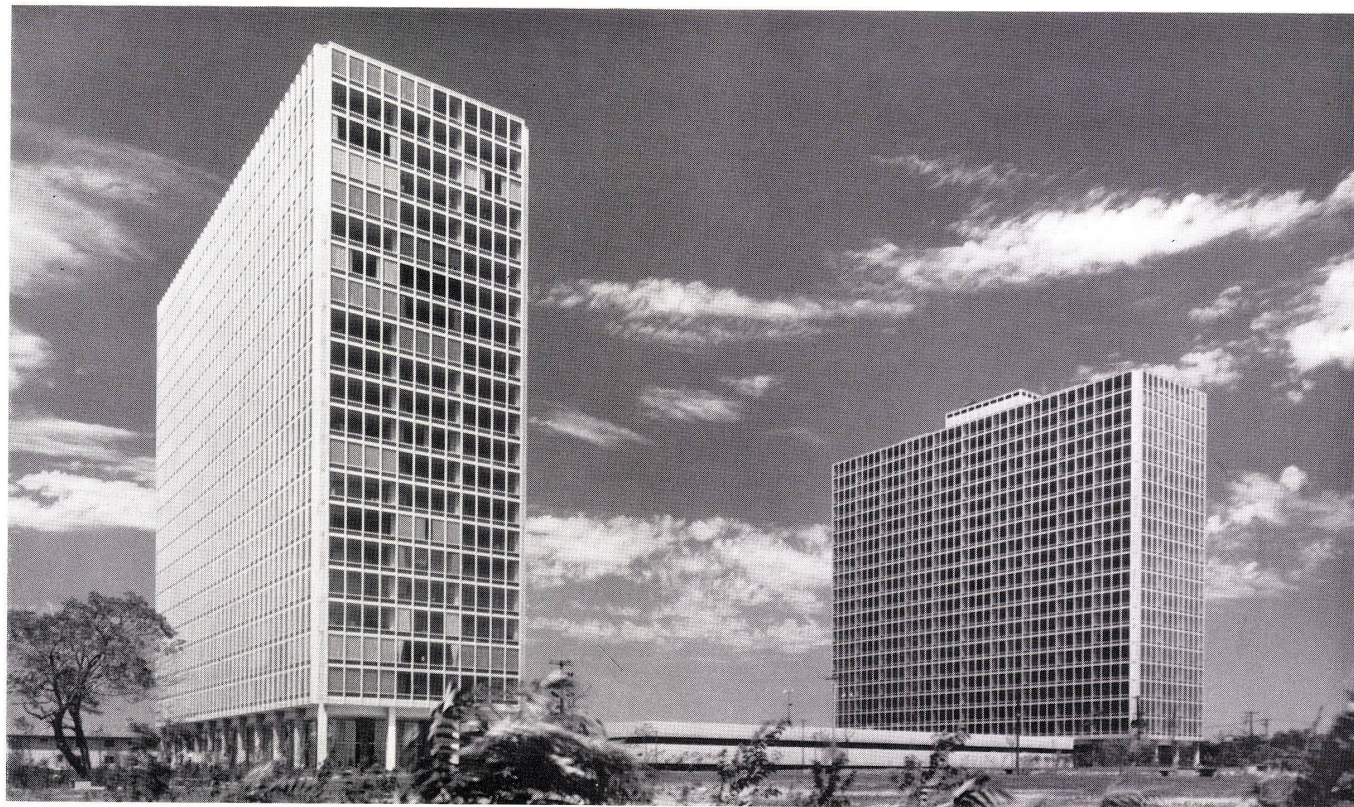
In jedem der beiden Türme liegen 300 Wohnungen von ein bis dreieinhalb Zimmern. In der Garage haben 370 Wagen Platz.

Die Bauten sind Stahlskelett-Türme, die aluminiumverkleidet sind, wobei das Aluminium seine helle Naturfarbe behielt.

In den Appartementhäusern sind zwei Besonderheiten hervorzuheben. Die vorgehängten Fassaden sind so konstruiert, daß individuell einstellbare Klimaaggregate installiert werden können. Der untere Rahmen eines jeden Fensters besteht aus einem Gitter, hinter dem Anschlüsse für eine spezielle Klimaanlage in der Fußleistenheizung vorgesehen sind.

Die zweite Verbesserung ist, daß die Eingangshallen nicht mehr wie bei den ersten Lafayette-Park-Häusern und den früheren Mies-Bauten geschlossen, sondern so offen wie möglich gebaut wurden, wobei die Keller für die Mieter und die technischen Räume in das Untergeschoß verlegt wurden. Das Ergebnis ist, daß die Gebäude nicht mehr direkt auf dem Boden stehen und leichter wirken.

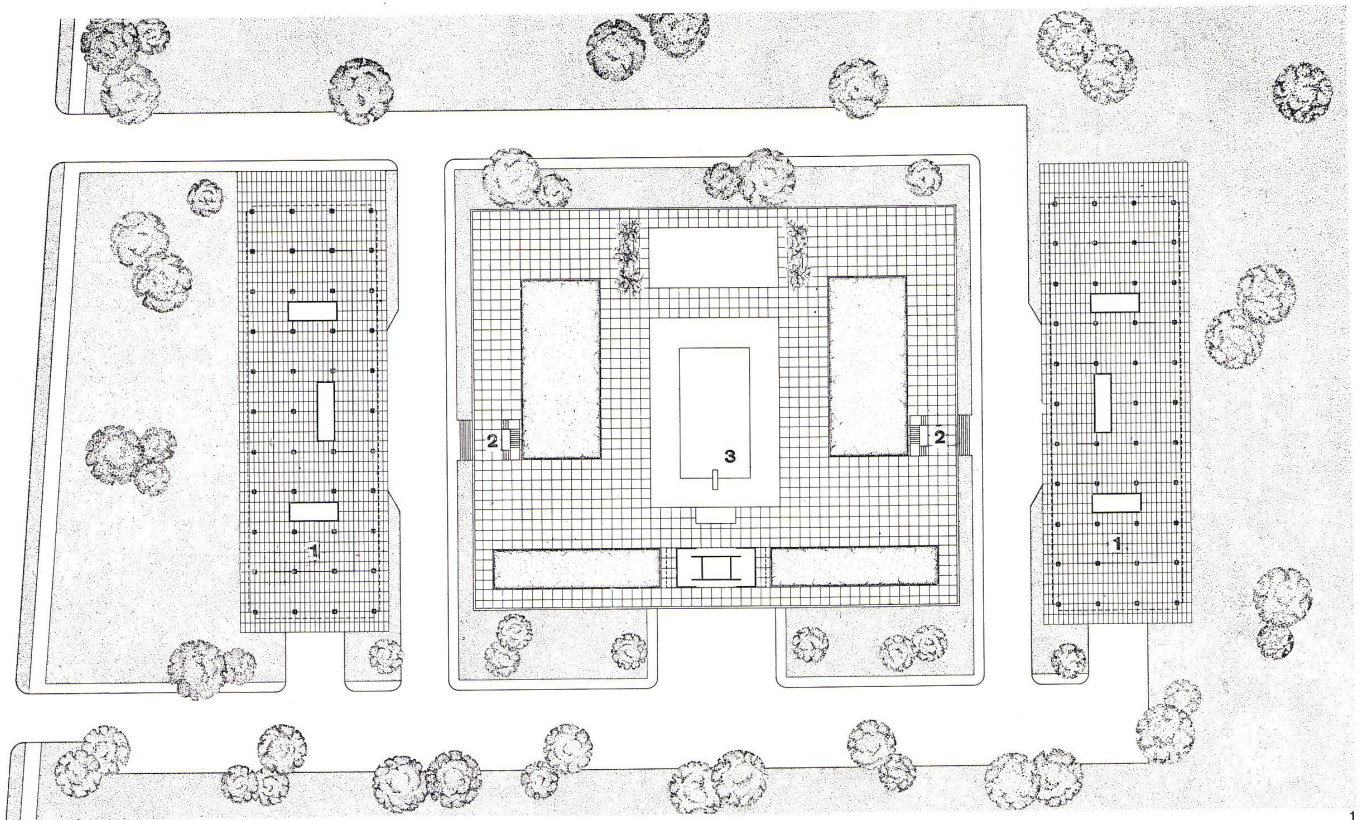




1



2



Seite / page 186

1

Die beiden 21geschossigen Wohntürme erheben sich auf beiden Seiten einer einstöckig erscheinenden zweigeschossigen Garage, auf deren Dach Erholungsflächen, Spielplätze und ein Schwimmbecken für die Mieter liegen.

Entre les deux tours d'habitation à 21 étages s'élève un garage à deux étages n'en paraissant qu'un, sur le toit duquel se trouvent à disposition des locataires des places de repos, des places de jeux et une piscine.

The two 21-floor tower apartment houses stand on both sides of a two-storey garage giving the effect of having but one storey, on whose roof are lounging areas, game areas and a swimming pool for the tenants.

2

Treppe zur Garage und weiter auf das Dach zu den Erholungsflächen. Hinten erscheint einer der beiden aluminiumverkleideten Stahlbetontürme.

Escalier vers garage et plus loin sur le toit vers les places de repos. A l'arrière apparaît une des deux tours en béton armé revêtues d'aluminium.

Stairs to garage and on to the roof with the terrace. In rear, one of the two aluminium-covered reinforced concrete towers.

Seite / page 187

1

Lageplan 1:1000.

Plan de situation.

Site plan.

1 Wohnturm / Tour d'habitation / Tower apartment house

2 Treppe zu den Garagen und zur Erholungsterrasse / Escalier vers garages et terrasse / Stairs to garages and terrace

3 Schwimmbecken / Piscine / Swimming pool

2

Normalgeschoß 1:400.

Etage normal.

Standard floor.

A Einzimmerwohnung / Appartement d'une place / One-room apartment

B Zweizimmerwohnung / Appartement de deux places / Two-room apartment

C Dreizimmerwohnung mit Dusche und Bad / Appartement de trois places avec douche et bain / Three-room apartment with shower and bath

D Dreizimmerwohnung mit Eßnische, Dusche und Bad / Appartement de trois places avec niche à manger, douche et bain / Three-room apartment with dining-nook, shower and bath

3

Erdgeschoß 1:400.

Rez-de-chaussée.

Ground floor.

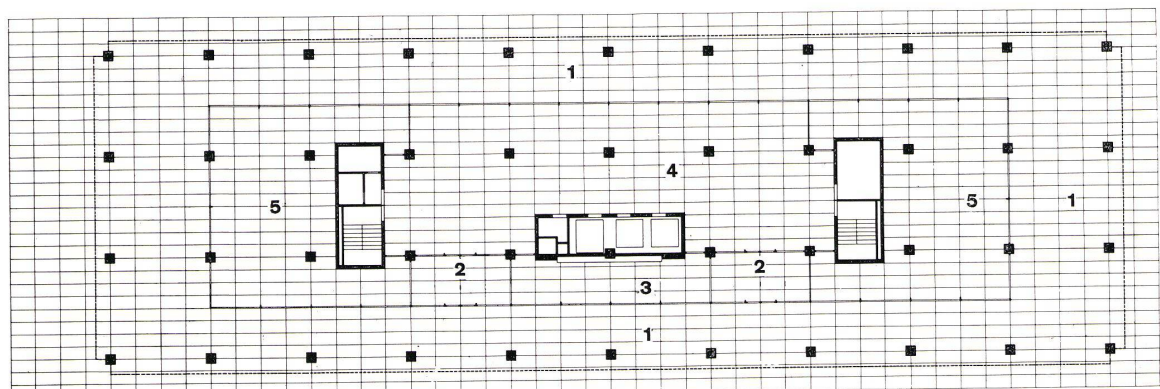
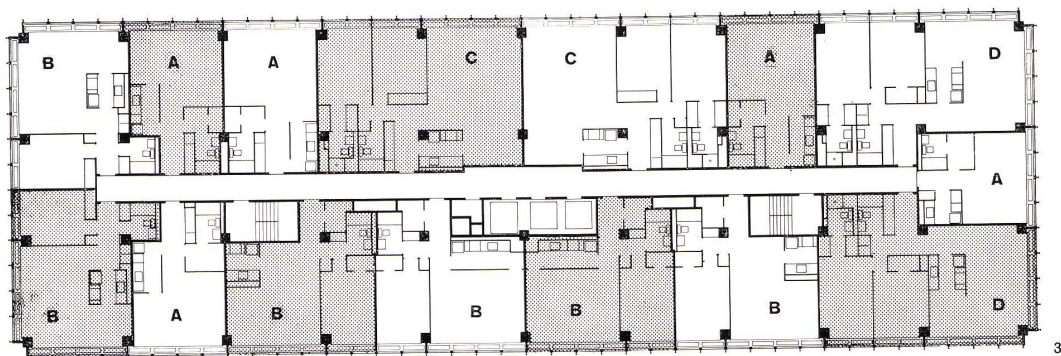
1 Überdeckte, seitlich offene, ringsum führende Halle / Halle couverte ouverte sur tous les côtés / Covered hall, open on all sides

2 Windfang / Tambour / Vestibule

3 Post / Courrier / Mail

4 Eingangshalle mit Aufzügen / Hall d'entrée avec ascenseurs / Entrance hall with lifts

5 Aufenthaltsraum / Pas-perdus / Lounge





Man gelangt durch Windfänge in die Eingangshallen mit den Liftgruppen.
On accède par des tambours aux halls d'entrée avec groupes d'ascenseurs.
The entrance halls with the lifts are reached via vestibules.



In einer Eingangshalle. Die Windfänge liegen links und rechts neben den Lifttüren.
Dans un hall d'entrée. Les tambours se trouvent à gauche et à droite des portes d'ascenseur.
In an entrance hall. The vestibules lie left and right next to the lift doors.