

Zeitschrift: Bauen + Wohnen = Construction + habitation = Building + home : internationale Zeitschrift

Herausgeber: Bauen + Wohnen

Band: 18 (1964)

Heft: 4: Einfamilienhaussiedlungen = Maisons familiales en colonie = Single-family housing complexes

Werbung

Nutzungsbedingungen

Die ETH-Bibliothek ist die Anbieterin der digitalisierten Zeitschriften auf E-Periodica. Sie besitzt keine Urheberrechte an den Zeitschriften und ist nicht verantwortlich für deren Inhalte. Die Rechte liegen in der Regel bei den Herausgebern beziehungsweise den externen Rechteinhabern. Das Veröffentlichen von Bildern in Print- und Online-Publikationen sowie auf Social Media-Kanälen oder Webseiten ist nur mit vorheriger Genehmigung der Rechteinhaber erlaubt. [Mehr erfahren](#)

Conditions d'utilisation

L'ETH Library est le fournisseur des revues numérisées. Elle ne détient aucun droit d'auteur sur les revues et n'est pas responsable de leur contenu. En règle générale, les droits sont détenus par les éditeurs ou les détenteurs de droits externes. La reproduction d'images dans des publications imprimées ou en ligne ainsi que sur des canaux de médias sociaux ou des sites web n'est autorisée qu'avec l'accord préalable des détenteurs des droits. [En savoir plus](#)

Terms of use

The ETH Library is the provider of the digitised journals. It does not own any copyrights to the journals and is not responsible for their content. The rights usually lie with the publishers or the external rights holders. Publishing images in print and online publications, as well as on social media channels or websites, is only permitted with the prior consent of the rights holders. [Find out more](#)

Download PDF: 04.02.2026

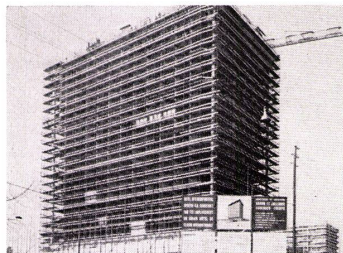
ETH-Bibliothek Zürich, E-Periodica, <https://www.e-periodica.ch>

JOHNS-MANVILLE FESCO BOARD

...KANN MIT DEM MESSER
WIE KÄSE
ZERSCHNITTEN WERDEN

Eine Sensation für Europa.
FESCO BOARD ist die bisher
beste Dachisolierplatte mit
einzigartigen Eigenschaften:
**anorganisch . fäulnissicher
unverbrennbar . wasserabstossend
volumenbeständig . trittfest
nicht brüchig . unverrottbar**

FESCO BOARD wird vom Fach-
arbeiter rasch, gut und gern verlegt:
saubere, einwandfreie Montage,
bei geringerem Arbeitsaufwand.
Die mit FESCO BOARD erzielte
Qualitätssteigerung berechtigt zu
erhöhten Garantiezusicherungen.
Mit diesem neuen Material
lassen sich auch noch viele andere
Isolierprobleme im Häuserbau
lösen.



Die ideale Voraussetzung für das
moderne Flachdach: FESCO BOARD,
die anorganische thermische Isolation
in Verbindung mit FLEX-STONE-
Asbestpappe, die anorganische-mine-
ralische Wasserisolation.

Stärken 25/38/51/63/76 mm
Plattengrößen 61,0 x 91,4 cm

In der Schweiz verlegt:
im Grand-Hotel Intercontinental in Genf
in der Fabriques de Tabac Réunies SA
in Serrières/NE

in den Textilwerken Gugelmann, Langenthal
im Hochhaus der Wohnbaugenossen-
schaft SOLIDARITÄT in Biel
in der Uhrenfabrik Rud. Brügger in Spiez.



FLACHDACH AG

BERN Pulverweg 58 c Tel. 031/41 47 41

Eine EMB-Umwälzpumpe — der Punkt aufs i
jeder Zentralheizungsanlage!



heizung

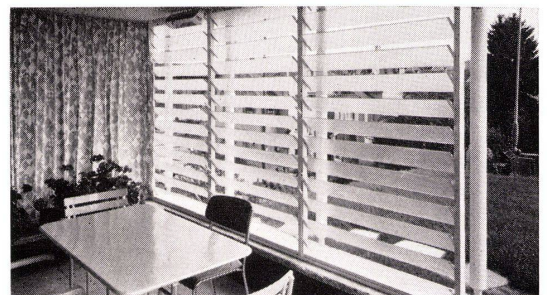
Durch den Einbau einer EMB-Pumpe wird die
Wärme im ganzen Rohrnetz gleichmässig
verteilt, die Kapazität der Heizungs-
anlage voll ausgenützt und Brennstoff
gespart, da die Strahlungsverluste an Heiz-
kessel und Vorlaufleitungen vermindert
werden.

EMB baut Umwälzpumpen für jede Zentral-
heizungsanlage, ob gross oder klein.

Verlangen Sie bitte die ausführlichen Prospekte.



EMB Elektromotorenbau AG Birsfelden Telefon 061/411850



L 3

LAMEGO - Lüfter

Robuste Konstruktion aus farblos
eloxierten Aluminium-Profilen
Lamellen aus Glas
Sorte nach Wahl
Zugfreie Lüftung
Regulierung nach Bedarf
Keine vorstehenden Fensterflügel



Beratung, Offerten und Lagerhaltung
durch die erfahrene Verlegefirma

GRÜNINGER

Glas und Spiegel

ZÜRICH Josefstraße 26 Tel. (051) 42 52 10
OLTEN Aarburgerstr. 105 Tel. (062) 5 34 66

Der neue GEBERIT-PVC- Spülkasten in bewährter Qualität

mit



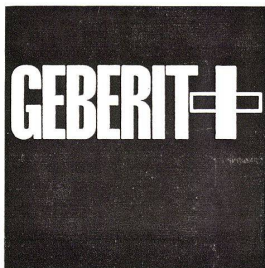
neuen Vorzügen!

Das neue Modell hat anstelle des bisherigen Zugknopfes eine seitliche Drückerbetätigung. Die Vorteile sind:

- Deckelfläche vollständig frei
- geringere Bauhöhe, besonders wichtig bei der Montage der WC-Anlage unter einem Fenster
- formal schöner

GEBERT + CIE
Rapperswil am Zürichsee

Techn. Beratungsdienst 055/ 2 03 44
Service technique Lausanne 021/32 27 81
Servizio tecnico Bern 031/65 64 44



Auskleidung der Einbaunische in Spültischunterbauten aus Holz eingebaut werden kann.

An der Theke von Kleinapparaten werden die bekannten Kleinapparate, wie Rechaudsatz, Bügeleisen und Zimmeröfen, gezeigt.

Halle 18, Stand 6041

Großküchenapparate und Kälteeinrichtungen für Gewerbe, Industrie und Forschung

Die Abteilung für Großküchen zeigt eine Auswahl von gangbaren Apparaten aus ihrem großen Fabrikationsprogramm, nämlich: einen Hotelherd, einen Restaurationsherd, eine Kippkessel-Bratpfannen-Gruppe, einen Brat- und Backofen, einen Kontaktgrill, einen Salamander, zwei Beispiele von Speisebuffets. Die Abteilung für Kälteanlagen wartet aus ihrem Programm, das durch besonders hohen Anteil an Maßarbeit und Einzelanfertigung gekennzeichnet ist, mit folgenden Bauelementen und Beispielen auf: einer Thermo-Kühlmaschine, einem Hochleistungskühler, einem Klimaschrank, einem Luftentfeuchter, einer Gefriertruhe, zwei Kühlschränken für gewerbliche Zwecke, einer Sandwicheinheit, einem Ladenkorpus für ein Milchgeschäft.

Für nicht Vertretenes stehen den Fachleuten am Stand die nötigen Informationsunterlagen zur Hand.

Aktiengesellschaft Oederlin & Cie., Baden, Armaturenfabrik und Metallgießereien
Halle 5, Stand 1100

Die Oederlin-Ausstellung gliedert sich in drei Hauptgruppen: Sanitär- und Installationsarmaturen, Lötfitings für Kupferrohre, Industrieprodukte

Das automatische Thermo-Mischventil «Simix 63» dominiert den Sektor der Sanitärarmaturen. Dieser Apparat, von Oederlin, Baden, und Similor, Genf, gemeinsam entwickelt und auf den Markt gebracht, mischt automatisch Kalt- und Warmwasser in der gewünschten Temperatur und bietet zugleich eine Warmwasserersparnis bis zu 40 Prozent. «Simix 63» zeichnet sich durch vollendete Formgebung, solide Konstruktion und vollständige Unabhängigkeit von besonderen Anschlußvorschriften aus, da dieser Apparat jederzeit wie eine normale Mischbatterie montiert werden kann. Oederlin zeigt alle Modellvarianten des «Simix 63» für Lavabo, Dusche, Küche und Spital. Das Thermo-Mischventil gliedert sich harmonisch in das Sortiment der bewährten OEC-Sanitär-Armaturen an, die in bezug auf Formvollendung und Modellauswahl weitere Fortschritte aufweisen.

Das neue OEC-Radiatorventil ist speziell für Pumpenheizungen geschaffen. Sein reduzierter Durchgang gewährleistet beste Regulierbarkeit. Neuartige Voreinstellung unter der Handradkappe (ohne besondere Werkzeuge) mit Durchflußdrosselung durch Hubbegrenzung. Proportionale Wärmeregulierung durch das Handrad zur Erzielung eines erhöhten Komforts mit niedrigeren Heizkosten. Formschöne und raumparende Gestaltung, mit elegantem schwarzem Handrad. Kesselhahnen und Schieber, sodann die geräuschlos und perfekt funktionierenden «Ocean»-Rückstromsicherungen sind bemerkenswerte Spezialitäten von Oederlin.

Gasapparate werden zweckmäßig mit der «Thomas»-Gassteckdose mit flexiblem Schlauch angeschlossen.

Alle Armaturen sind um einen praktischen Montageblock gruppiert, was die Tendenz zur Rationalisierung in der Installation unterstreicht. OEC-Kupferrohr-Lötfitings für Sanitär-, Heizungs- und Kälteinstallationen werden unter das Motto «Kupferinstallationen sind kostbar, aber nicht kostspielig» gestellt.

Im Sektor Industrie liegt das Hauptgewicht auf der Präsentation von hochqualifizierten Gußstücken aus Magnesium sowie verschiedenen Aluminiumlegierungen für Maschinenbau und Rüstungszwecke. Komplizierte und maßgenaue Kokillengußteile werden von Oederlin besonders gepflegt; neu sind dünnwandige Abgüsse nach dem Niederdruck-Kokillengußverfahren.

Als Spezialität werden Abgüsse sowie Armaturen aus säurefestem Chromnickelstahl für Pumpenbau, Lebensmittelindustrie und den chemischen Apparatebau gezeigt.

Warm- und Kaltpreßteile aus Bunt- und Leichtmetall, darunter auch aus Kupfer-Speziallegierungen, sowie ein reichhaltiges Sortiment von Klemmenmaterial für elektrische Hochspannungsanlagen und Stationenbau ergänzen die technische Ausstellung.

Linoleum-AG, Giubiasco, Bodenbeläge
Halle 8a, Stand 3141

Die Linoleum-AG, Giubiasco, hat ihr Fabrikationsprogramm erweitert. Pavicork ist der neue Bodenbelag, der es ergänzt, so daß Giubiasco heute als «fullrange»-Fabrik ihren Kunden ein umfassendes Verkaufsprogramm anbieten kann.

In der Halle 8a weist der rotierende Würfel mit dem LG-Signet dem interessierten Besucher den Weg zum Stand 3141, in dem diese umfassende Bodenbelagsauswahl auf übersichtliche, informative und schöne Weise präsentiert ist. Was dem Besucher des Standes zuerst auffällt, ist der Farbenreichtum. Es ist tatsächlich ein Merkmal der Linoleum-AG, Giubiasco, daß sie nicht nur alle verschiedenen Arten von Bodenbelägen, sondern auch ein Maximum an verschiedenen Farben vorweisen kann. Der Charakter eines Raumes wird mehr, als man gemeinhin annimmt vom Boden her, «von Grund auf», bestimmt. Deshalb legt Giubiasco Wert auf Vielfalt der Farben und Gedeihenheit des Dessins bei sämtlichen Belägen.

Ebenso wichtig wie der Aspekt eines Bodens ist jedoch seine Beschaffenheit. Colorex, der «König der Bodenbeläge», gehört in die «wichtigen Räume». Mit diesen Bodenplatten aus reinem durchgemustertem PVC wurde auch der Boden um den Muba-Stand belegt. Die oft so gefürchteten Stiletabsätze der Damen beeinträchtigen ihn ebenso wenig wie nasse Schuhsohlen der Herren! Für die «feuchten Räume» ist Colovinyl in der Schweiz der meistverlegte Bodenbelag aus Vinylasbest. Auch diese Bodenplatten sind unempfindlich gegen Feuchtigkeit, Fett und Chemikalien. Zudem eignet sich Colovinyl als Belag für nicht unterkellerte Räume. Trotz den Vorzügen dieser Kunststoffbeläge ist und bleibt Linoleum modern. Es ist