

**Zeitschrift:** Bauen + Wohnen = Construction + habitation = Building + home : internationale Zeitschrift

**Herausgeber:** Bauen + Wohnen

**Band:** 18 (1964)

**Heft:** 3: Wohnungsbau = Habitations = Dwelling houses

**Artikel:** Scheibenhochhaus an der Diamond Bay vor Sydney

**Autor:** [s.n.]

**DOI:** <https://doi.org/10.5169/seals-331901>

### **Nutzungsbedingungen**

Die ETH-Bibliothek ist die Anbieterin der digitalisierten Zeitschriften auf E-Periodica. Sie besitzt keine Urheberrechte an den Zeitschriften und ist nicht verantwortlich für deren Inhalte. Die Rechte liegen in der Regel bei den Herausgebern beziehungsweise den externen Rechteinhabern. Das Veröffentlichen von Bildern in Print- und Online-Publikationen sowie auf Social Media-Kanälen oder Webseiten ist nur mit vorheriger Genehmigung der Rechteinhaber erlaubt. [Mehr erfahren](#)

### **Conditions d'utilisation**

L'ETH Library est le fournisseur des revues numérisées. Elle ne détient aucun droit d'auteur sur les revues et n'est pas responsable de leur contenu. En règle générale, les droits sont détenus par les éditeurs ou les détenteurs de droits externes. La reproduction d'images dans des publications imprimées ou en ligne ainsi que sur des canaux de médias sociaux ou des sites web n'est autorisée qu'avec l'accord préalable des détenteurs des droits. [En savoir plus](#)

### **Terms of use**

The ETH Library is the provider of the digitised journals. It does not own any copyrights to the journals and is not responsible for their content. The rights usually lie with the publishers or the external rights holders. Publishing images in print and online publications, as well as on social media channels or websites, is only permitted with the prior consent of the rights holders. [Find out more](#)

**Download PDF:** 22.02.2026

**ETH-Bibliothek Zürich, E-Periodica, <https://www.e-periodica.ch>**

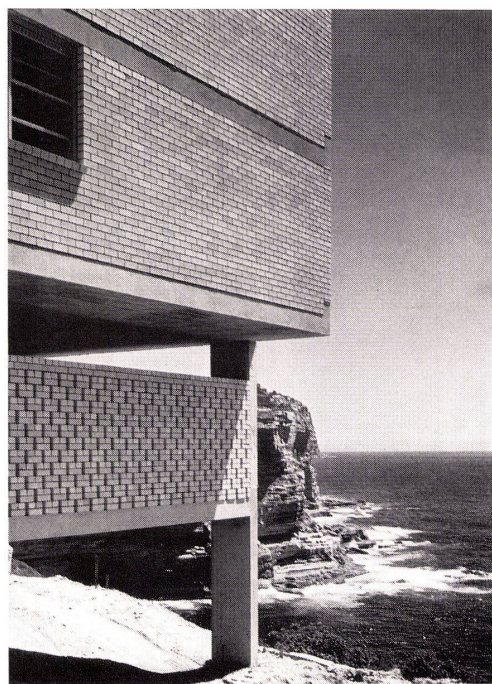
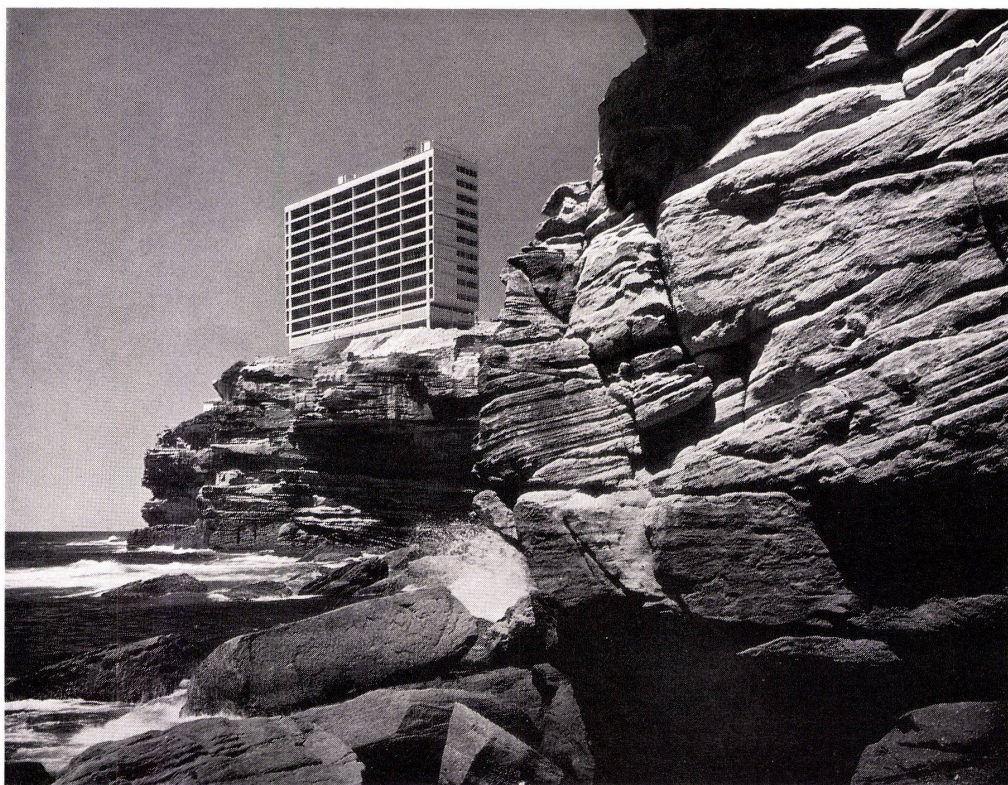


Harry Seidler, Sydney

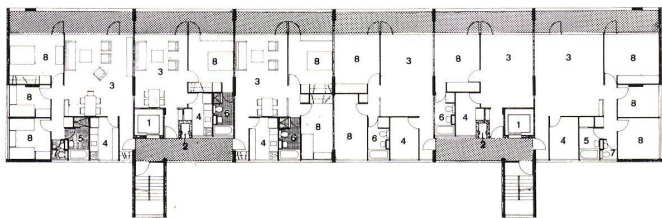
# **Scheibenhochhaus an der Diamond Bay vor Sydney**

- 1  
Ansicht von den Klippen aus.
- 2  
Ein Treppenhauturm auf der Stra-  
ßen-  
seite.
- 3  
Unter den auskragenden Wohngeschos-  
sen befinden sich die Wäschetrocken-  
plätze, verdeckt durch das durchbrochene  
Mauerwerk, und darunter die offene Auto-  
einstellhalle.

Die hohe Felsenküste, die Sydney gegen den Pazifik hin begrenzt, hielt diese dramatische Situation bereit. Das zehngeschossige Scheibenhochhaus wurde auf die äußerste noch sichere Kante der von der Brandung unterhöhlten Felswand gestellt. Alle sechzig Wohnungen genießen von ihren durchgehenden Balkonen aus den Blick auf die Brandung, über die Bucht und in die Weite des Ozeans. Sie teilen sich in je zwanzig Zwei-, Drei- und Vierzimmerwohnungen auf. Zwei Treppenhäuser mit zwei großen Aufzügen erschließen sie über kurze Laubengänge, an denen auch die Kehrlichtabwurfschächte angeordnet sind. Das Betonskelett besteht aus drei Reihen Stützen mit einer Spannweite von 7,70 m und 23 cm dicken Deckenplatten. An beiden Enden des Gebäudes sind die Stützen um 90° gedreht worden, und die Deckenplatten wurden auskragend so weit vorgezogen, daß die Vierzimmerwohnungen als größter Typ Platz fanden. Die Außenwände wurden mit Kalksandstein ausgefacht. Das Erdgeschoß enthält Waschküchen, abgeschirmte Trockenplätze, Abstellräume und Autoeinstellplätze. Im offenen Untergeschoß befinden sich noch zusätzliche Autoeinstellplätze.

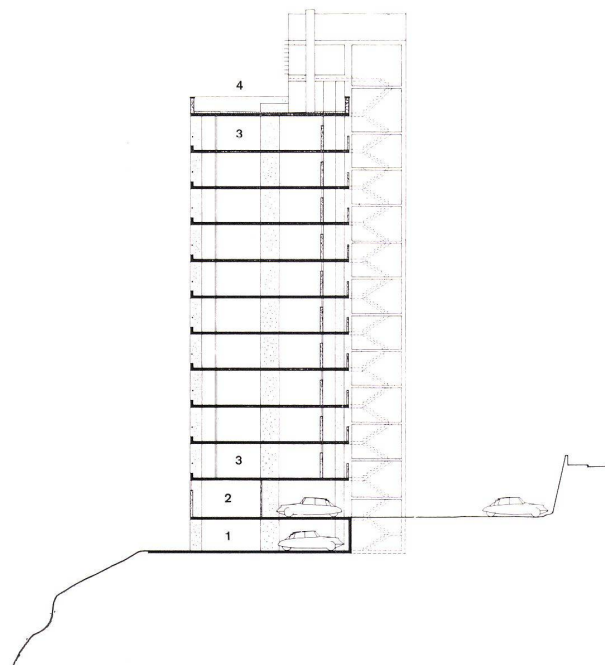






4

- 4  
Grundriß eines Normalgeschosses 1 : 500.  
1 Lift  
2 Kehrtafelabwurf  
3 Wohn- und Eßraum  
4 Küche  
5 Bad  
6 Bad / WC  
7 WC  
8 Schlafzimmer  
5  
Schnitt 1 : 500.  
1 Autoeinstellhalle  
2 Waschküchen, Trockenräume und  
Abstellräume  
3 Normalgeschoß  
4 Dachterrasse

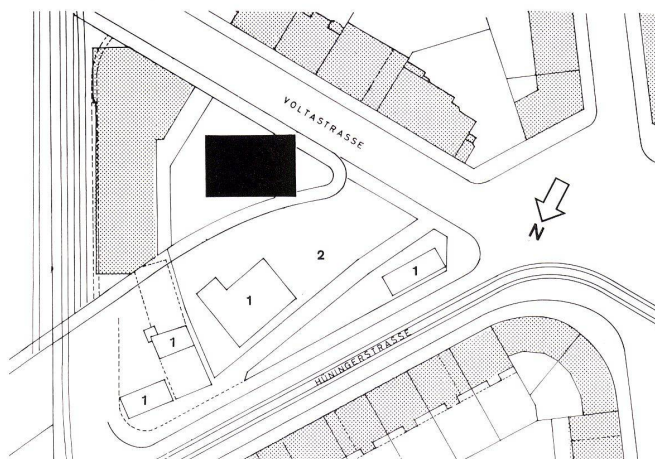


5

Walter Wurster, Basel

## Wohnhochhaus an der Voltastraße in Basel

- 1  
Situation 1 : 1500.  
1 Abzubrechende Häuser  
2 Gebiet der zukünftigen Straßenüberführung  
des Luzerner Rings  
2  
Ansicht von Süden.  
3  
Ansicht von Norden.



1



2



3