

Zeitschrift: Bauen + Wohnen = Construction + habitation = Building + home : internationale Zeitschrift

Herausgeber: Bauen + Wohnen

Band: 18 (1964)

Heft: 2: Geschäftshäuser, Verwaltungsbauten = Bureaux et bâtiments administratifs = Office buildings and administration buildings

Werbung

Nutzungsbedingungen

Die ETH-Bibliothek ist die Anbieterin der digitalisierten Zeitschriften auf E-Periodica. Sie besitzt keine Urheberrechte an den Zeitschriften und ist nicht verantwortlich für deren Inhalte. Die Rechte liegen in der Regel bei den Herausgebern beziehungsweise den externen Rechteinhabern. Das Veröffentlichen von Bildern in Print- und Online-Publikationen sowie auf Social Media-Kanälen oder Webseiten ist nur mit vorheriger Genehmigung der Rechteinhaber erlaubt. [Mehr erfahren](#)

Conditions d'utilisation

L'ETH Library est le fournisseur des revues numérisées. Elle ne détient aucun droit d'auteur sur les revues et n'est pas responsable de leur contenu. En règle générale, les droits sont détenus par les éditeurs ou les détenteurs de droits externes. La reproduction d'images dans des publications imprimées ou en ligne ainsi que sur des canaux de médias sociaux ou des sites web n'est autorisée qu'avec l'accord préalable des détenteurs des droits. [En savoir plus](#)

Terms of use

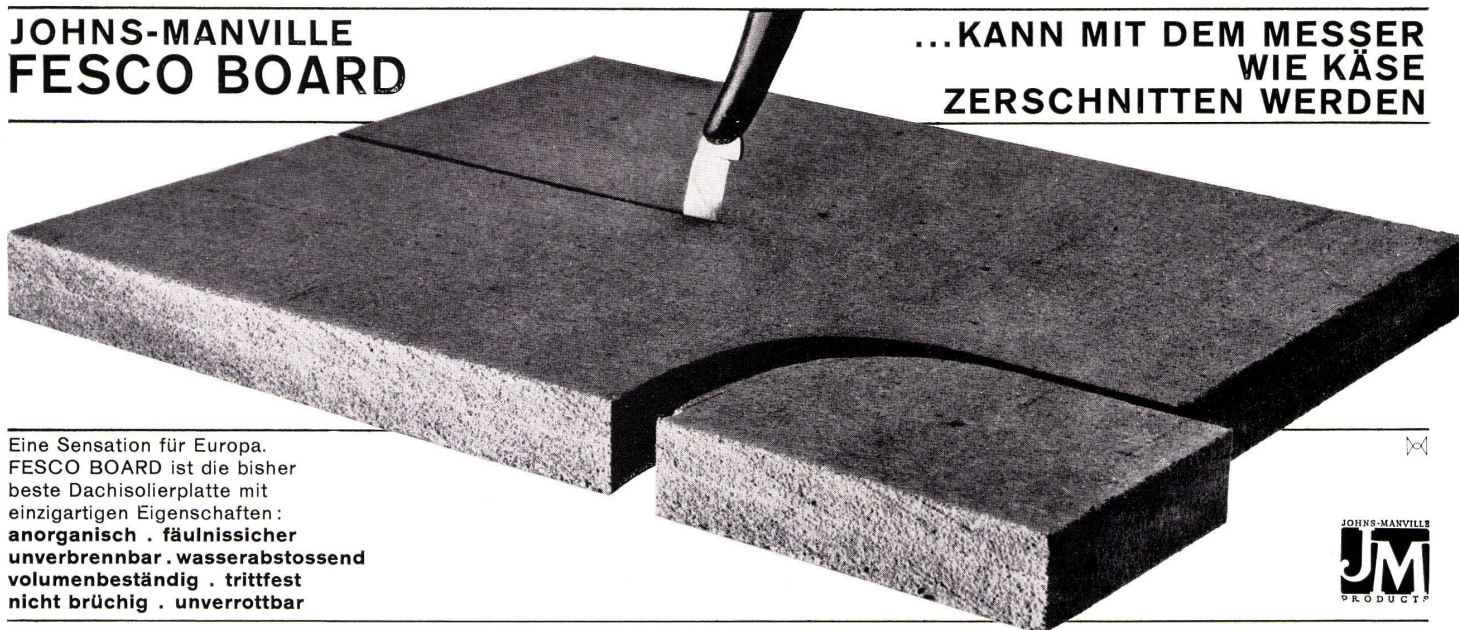
The ETH Library is the provider of the digitised journals. It does not own any copyrights to the journals and is not responsible for their content. The rights usually lie with the publishers or the external rights holders. Publishing images in print and online publications, as well as on social media channels or websites, is only permitted with the prior consent of the rights holders. [Find out more](#)

Download PDF: 10.01.2026

ETH-Bibliothek Zürich, E-Periodica, <https://www.e-periodica.ch>

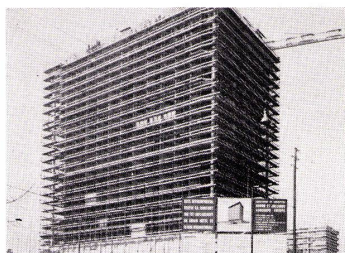
JOHNS-MANVILLE FESCO BOARD

...KANN MIT DEM MESSER
WIE KÄSE
ZERSCHNITTEN WERDEN



Eine Sensation für Europa.
FESCO BOARD ist die bisher
beste Dachisolierplatte mit
einzigartigen Eigenschaften:
anorganisch . fäulnissicher
unverbrennbar . wasserabstossend
volumenbeständig . trittfest
nicht brüchig . unverrottbar

FESCO BOARD wird vom Fach-
arbeiter rasch, gut und gern verlegt:
saubere, einwandfreie Montage,
bei geringerem Arbeitsaufwand.
Die mit FESCO BOARD erzielte
Qualitätssteigerung berechtigt zu
erhöhten Garantiezusicherungen.
Mit diesem neuen Material
lassen sich auch noch viele andere
Isolierprobleme im Häuserbau
lösen.



Die ideale Voraussetzung für das
moderne Flachdach: FESCO BOARD,
die anorganische thermische Isolation
in Verbindung mit FLEX-STONE-
Asbestpappe, die anorganische-mine-
ralische Wasserisolation.

Stärken 25/38/51/63/76 mm
Plattengrößen 61,0 x 91,4 cm

In der Schweiz verlegt:

im Grand-Hotel Intercontinental in Genf
in der Fabriques de Tabac Réunies SA
in Serrières/NE

in den Textilwerken Gugelmann, Langenthal
im Hochhaus der Wohnbaugenossen-
schaft SOLIDARITÄT in Biel
in der Uhrenfabrik Rud. Brügger in Spiez.



FLACHDACH AG

BERN Pulverweg 58 c Tel. 031/41 47 41

Victoria-Möbel sucht



für die freie Zusammenarbeit

Entwerfer

Junge Talente mit neuen Ideen sind ebenso eingeladen
wie bekannte Namen mit Erfahrung. Wenn Sie an einer
Zusammenarbeit mit unserem dynamischen Unterneh-
men interessiert sind, dann schreiben Sie uns bitte kurz,
damit wir eine erste, ungezwungene Aussprache verein-
baren können. Telefon (042) 4 34 44

Möbelfabrik Victoria-Werke AG, Baar

Eine EMB-Umwälzpumpe — der Punkt auf i
jeder Zentralheizungsanlage!



heizung

Durch den Einbau einer EMB-Pumpe wird die
Wärme im ganzen Rohrnetz gleichmässig
verteilt, die Kapazität der Heizungs-
anlage voll ausgenutzt und Brennstoff
gespart, da die Strahlungsverluste an Heiz-
kessel und Vorlaufleitungen vermindert
werden.

EMB baut Umwälzpumpen für jede Zentral-
heizungsanlage, ob gross oder klein.

Verlangen Sie bitte die ausführlichen Prospekte.



EMB Elektromotorenbau AG Birsfelden Telefon 061/411850



Eternit

Eternit AG, Niederurnen GL

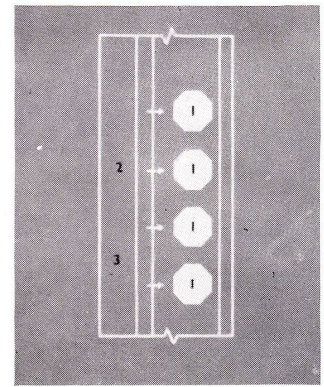
Dachschiefer, leicht und dauerhaft, das zuverlässige Material für eine sturmsichere und wetterfeste Bedachung. — Drei Farben: naturgrau, braun, schwarz und verschiedene Eindeckungsarten bieten die Möglichkeit, stets das Dach zu wählen, welches dem Charakter des Hauses und der umliegenden Landschaft entspricht.

teilbaren Straße entgegenkommen. Die Desinfektion dürfte künftig im Krankenhaus erheblich an Bedeutung gewinnen.

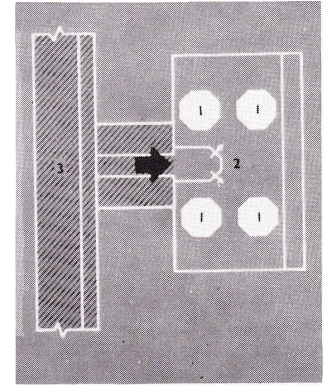
Über den Wert von Bettenzentralen ist man sich in Fachkreisen im allgemeinen einig. Abweichende Ansichten bestehen bezüglich der Desinfektionshäufigkeit sowie hinsichtlich der Erweiterung der regelmäßigen Desinfektionsaufgaben auf die sogenannten Patientenutensilien. Zu diesen Utensilien gehören Waschschüssel, Mundspülgas, Steckbecken, Urinflasche und Thermometer, eventuell auch der ganze Nachttisch.

Sonderüberlegungen gelten der Desinfektion von Woldecken, Matratzen und Bettgestellen. Dabei geht es nicht nur um grundlegende hygienische Aspekte, sondern zusätzlich um Materialfragen, deren einheitliche Beantwortung von seiten der Ärzte, Schwestern und Krankenhausträger kaum zu erwarten ist. Es würde zu weit führen, die einzelnen Desinfektionsmethoden, die verschiedenen Apparate, Geräte und Hilfsmittel sowie die Meinungsäußerungen der Hygieniker eingehender zu erörtern. Wichtig erscheint jedoch, daß alle Zweige der Gesundheitstechnik auf diesem weiten Fachgebiet Kontakt zu dem sehr lebendigen Entwicklungsgeschehen halten, was aus der Vielzahl der zur Zeit beschrittenen Verfahrenswege bald das für die Praxis Geeignete herauszulesen zu helfen gestattet¹.

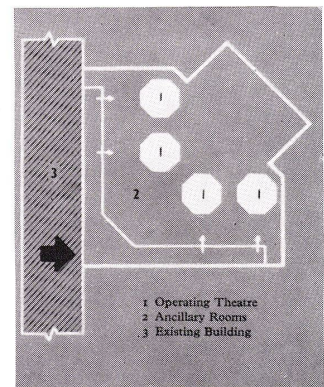
¹ Umfangreichere Ausführungen zu den hier nur kurz angeschnittenen Punkten enthält der Aufsatz des gleichen Verfassers zum Thema «Bedeutung und Grenzen der Zentralisation im Krankenhaus», der in dem Bericht über die Jahrestagung 1962 der Fachvereinigung der Verwaltungsleiter deutscher Krankenanstalten, Verlag E. C. Baumann KG, Kulmbach (Bayern), veröffentlicht ist.



1



2



3

1 bis 3
Modular Theatre System der Firma Honeywell Controls Ltd., London/Greenford.
Schema-Vorschläge für die Organisation von Operationsabteilungen.

Bürobau

Der Prozeß der Automation der Rohstoff- und Produktionsbetriebe verlagert immer mehr menschliche Tätigkeit in Büros.

Man rechnet damit, daß bis zu 80% der Tätigen in Zukunft mit der Vorbereitung, Durchführung und Verteilung der Produktion sowie sonstigen Dienstleistungen in Büros beschäftigt sein werden.

Die augenblicklichen Zahlen liegen zur Zeit etwa für die Bundesrepublik bei einem Drittel, in den USA bei

etwa der Hälfte der Beschäftigten. Neben dem Problem einer Umschulung (Freisetzen von körperlicher Arbeit bei gleichzeitigem Bedarf an qualifizierter technischer und organisatorischer Tätigkeit) tritt ein großer Bedarf an geeigneten Räumen zur Ausübung der «tertiären Berufe» auf.

Es ist deshalb nicht verwunderlich, wenn sich eine Reihe von Fachwissenschaften mit diesem Problem befaßt. Es ist nun eine Eigentümlichkeit der Fachwissenschaften, daß sich die Problemstellungen fast automatisch aus der eigenen Entwicklung ergeben. Die Lösung des Problems ist dann mit Hilfe der zur Verfügung stehenden Methoden und Techniken meist nicht schwierig, jedoch kann es vorkommen, daß das Ergebnis der anderen Fachwissen-