

Zeitschrift: Bauen + Wohnen = Construction + habitation = Building + home : internationale Zeitschrift

Herausgeber: Bauen + Wohnen

Band: 18 (1964)

Heft: 2: Geschäftshäuser, Verwaltungsbauten = Bureaux et bâtiments administratifs = Office buildings and administration buildings

Werbung

Nutzungsbedingungen

Die ETH-Bibliothek ist die Anbieterin der digitalisierten Zeitschriften auf E-Periodica. Sie besitzt keine Urheberrechte an den Zeitschriften und ist nicht verantwortlich für deren Inhalte. Die Rechte liegen in der Regel bei den Herausgebern beziehungsweise den externen Rechteinhabern. Das Veröffentlichen von Bildern in Print- und Online-Publikationen sowie auf Social Media-Kanälen oder Webseiten ist nur mit vorheriger Genehmigung der Rechteinhaber erlaubt. [Mehr erfahren](#)

Conditions d'utilisation

L'ETH Library est le fournisseur des revues numérisées. Elle ne détient aucun droit d'auteur sur les revues et n'est pas responsable de leur contenu. En règle générale, les droits sont détenus par les éditeurs ou les détenteurs de droits externes. La reproduction d'images dans des publications imprimées ou en ligne ainsi que sur des canaux de médias sociaux ou des sites web n'est autorisée qu'avec l'accord préalable des détenteurs des droits. [En savoir plus](#)

Terms of use

The ETH Library is the provider of the digitised journals. It does not own any copyrights to the journals and is not responsible for their content. The rights usually lie with the publishers or the external rights holders. Publishing images in print and online publications, as well as on social media channels or websites, is only permitted with the prior consent of the rights holders. [Find out more](#)

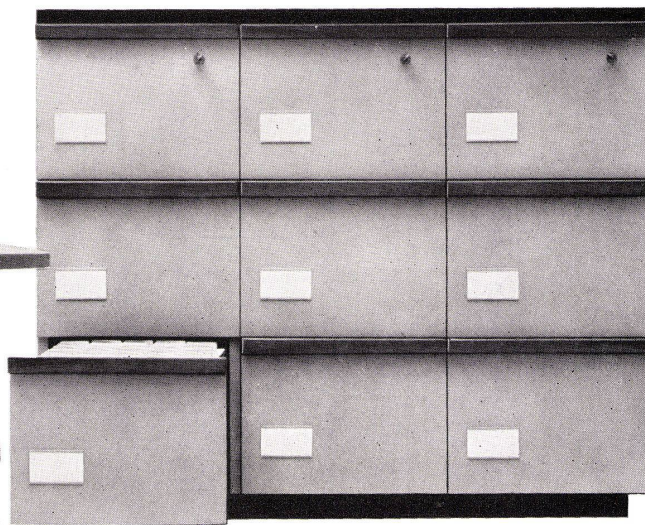
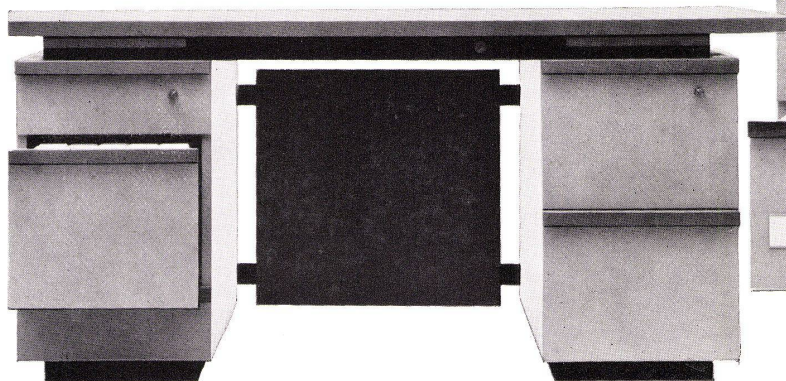
Download PDF: 17.01.2026

ETH-Bibliothek Zürich, E-Periodica, <https://www.e-periodica.ch>

ESGE

STAHL-BÜROMÖBEL

Linear in der Formgebung und vollendet im Innenausbau, erfüllt unser neues Büromöbel-Programm ALINEA alle Wünsche moderner Architektur. Kombinierbare Stahl-Elemente in Verbindung mit Holz oder Kunststoffen, bieten individuelle Gestaltungsmöglichkeiten. ALINEA das passende Mobiliar zum neuzeitlichen Baustil.



GUHL & SCHEIBLER AG

BASEL, ELISABETHENSTR. 28, ☎ 061 24 67 30



Wir suchen für unsere Abteilung
Innenausbau einen gut ausgebildeten

Innen— Architekten

Arbeitsgebiet: Sämtliche Innenausbau-
probleme für Verwaltungsbauten, Kantinen,
Spitäler, Wohnbauten und andere
anspruchsvolle Objekte in Zusammenarbeit
mit der Entwurfsabteilung.

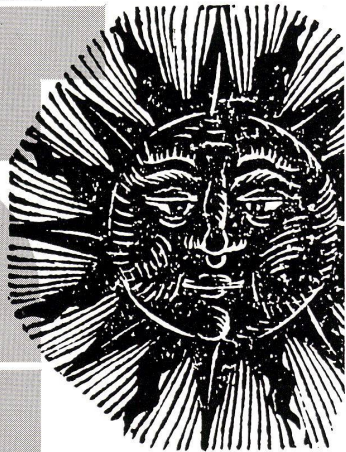
Wir erwarten Sicherheit in der Gestaltung
und Darstellung, umfassende
Materialkenntnisse sowie Erfahrung in
Farbgestaltung.

Wir bieten geeignetem Bewerber Dauer-
stelle mit 5-Tage-Woche und versichern Sie
absoluter Diskretion.

Bitte nehmen Sie schriftlich oder
mündlich mit uns Kontakt.

Suter & Suter, Architekten, Basel 10

Thermex — Sonnenschutzglas mattiert sich selbsttätig



Thermex-Glas wirkt wie ein automatisch gesteuerter Vorhang. Thermex wird bei Sonnenbestrahlung matt wie Milchglas. Der Lichteinfall wird dadurch blendungsfrei, die Wärmeeinstrahlung in hohem Masse vermindert. Bei Bewölkung bleibt Thermex klar und lichtdurchlässig wie gewöhnliches Glas. Thermex dosiert Licht und Wärmeeinfall völlig selbsttätig. Über die vielseitigen Anwendungsmöglichkeiten beraten Sie

Allgemeiner Fensterbau:
Wwe. Giesbrecht Söhne
Schlachthofweg 128, Bern
Telefon 031 41 34 34

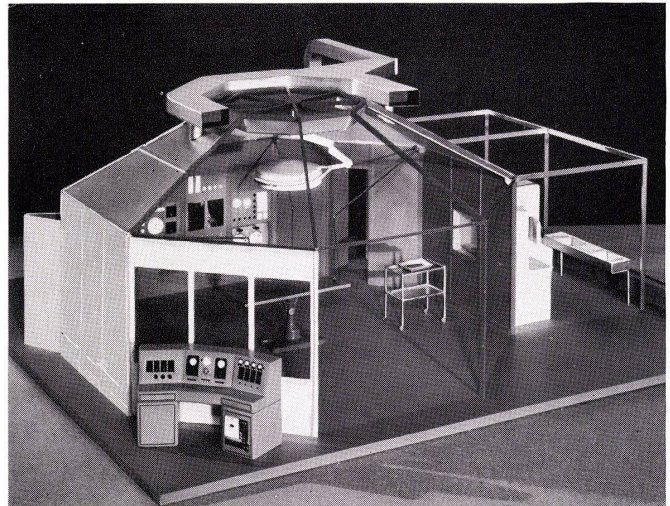
Industrieverglasungen:
Siegfried Keller AG
Metallbau, Wallisellen
Telefon 051 93 32 32

Proverit AG
Verkaufsgesellschaft
für Thermex-Glas, Bern
Telefon 031 41 49 19

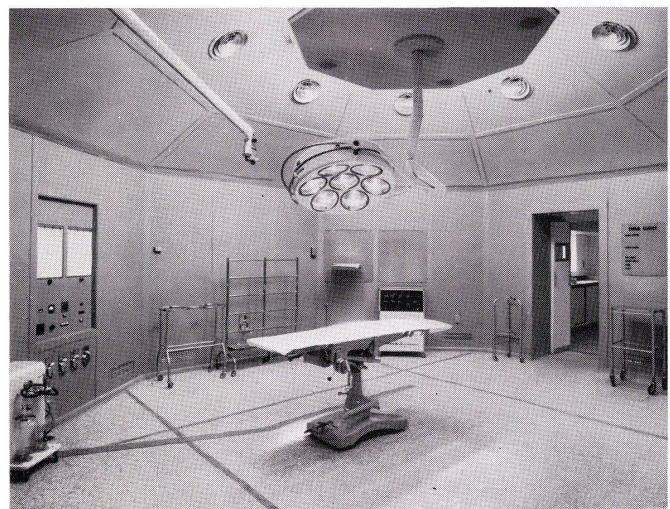
immer in einfacher linearer Abwicklung, findet sich in zentralen Sterilisations- und Versorgungsbereichen, in Wäschereien, in Desinfektions- und Bettenzentralen sowie in Küchenbetrieben. Der Produktions- oder Bearbeitungsweg läßt sich infolgedessen so oft wie nötig schleusenartig unterbrechen und dabei zwecks Vermeidung von Keimverschleppungen gleichzeitig mit Hilfe der Lüftungstechnik einwandfrei in Zonen unterscheidbarer hygienischer Qualität gliedern.

Am wichtigsten wird ein solches Trennvermögen zweifellos in einer Zentralsterilisation. Hier sind «un-

reine» Räume (Arbeitskabinen für Reinigungszwecke) – «neutrale» Bereiche (zum Beispiel die Materiallager) – «reine» Zonen (zum Beispiel für das Sortieren, Packen und Lagern sauberer beziehungsweise sterilisierter Güter) auseinanderzuhalten. Bei Einsatz von Durchlade-sterilisatoren kommt bisweilen für die Lagerräume noch der Begriff «steriler Bereich» als betont «reine» Zone hinzu. In Krankenhauswäschereien trennt man heute ebenfalls auf Anregung führender Hygieniker «un-reine» und «reine» Arbeitsvorgänge voneinander. Als wesentliche Hilfe erweisen sich dabei neuartige Reihewaschanlagen, die der Idee der



2



3

2
Modular Operating Theatre –
aufgeschnittenes Modell.
Vorgefertigte, demontierbare Operations-
einheit aus Stahlelementen. – Automatische
Türen, Vollklimatisierung, eingebaute
Kontrolltableaus für EKG, EEG,
Hilfsgeräte und Apparate.
Einrichtung und Ausstattung eines Grund-
typs für die Erfordernisse sämtlicher
Spezialfächer. – Berücksichtigung eventu-
ell später notwendiger technischer
Ergänzungen mit Hilfe des flexiblen Bau-
kastensystems.

3
Modular Operating Theatre.
Blick in einen Operationssaal.

1 bis 3
Modular Theatre System
der Firma Honeywell Controls Ltd.,
London/Greenford.
Schema-Vorschläge für die Organisation
von Operationsabteilungen.