

Zeitschrift: Bauen + Wohnen = Construction + habitation = Building + home : internationale Zeitschrift
Herausgeber: Bauen + Wohnen
Band: 18 (1964)
Heft: 1: Utopie und Realität in der Stadtplanung = Utopie et réalité dans l'urbanisme = Utopia and reality in city-planning

Werbung

Nutzungsbedingungen

Die ETH-Bibliothek ist die Anbieterin der digitalisierten Zeitschriften auf E-Periodica. Sie besitzt keine Urheberrechte an den Zeitschriften und ist nicht verantwortlich für deren Inhalte. Die Rechte liegen in der Regel bei den Herausgebern beziehungsweise den externen Rechteinhabern. Das Veröffentlichen von Bildern in Print- und Online-Publikationen sowie auf Social Media-Kanälen oder Webseiten ist nur mit vorheriger Genehmigung der Rechteinhaber erlaubt. [Mehr erfahren](#)

Conditions d'utilisation

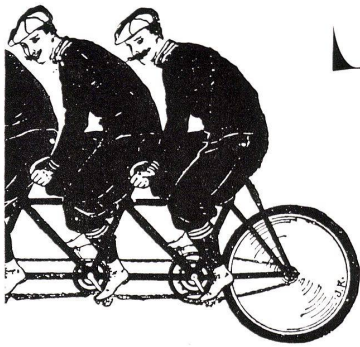
L'ETH Library est le fournisseur des revues numérisées. Elle ne détient aucun droit d'auteur sur les revues et n'est pas responsable de leur contenu. En règle générale, les droits sont détenus par les éditeurs ou les détenteurs de droits externes. La reproduction d'images dans des publications imprimées ou en ligne ainsi que sur des canaux de médias sociaux ou des sites web n'est autorisée qu'avec l'accord préalable des détenteurs des droits. [En savoir plus](#)

Terms of use

The ETH Library is the provider of the digitised journals. It does not own any copyrights to the journals and is not responsible for their content. The rights usually lie with the publishers or the external rights holders. Publishing images in print and online publications, as well as on social media channels or websites, is only permitted with the prior consent of the rights holders. [Find out more](#)

Download PDF: 22.02.2026

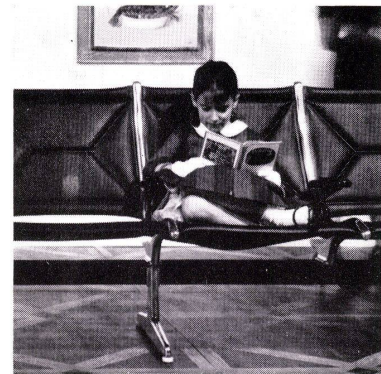
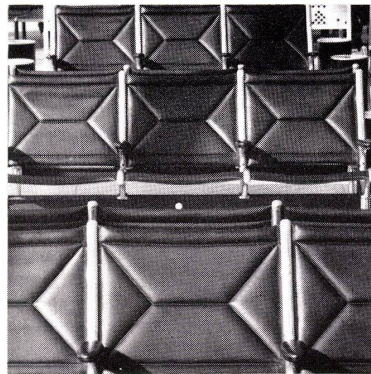
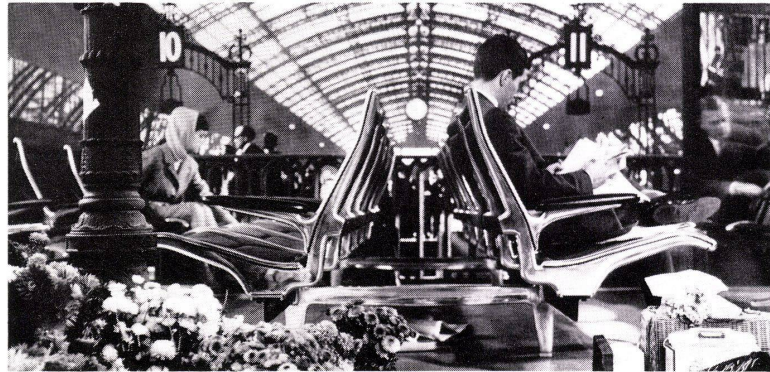
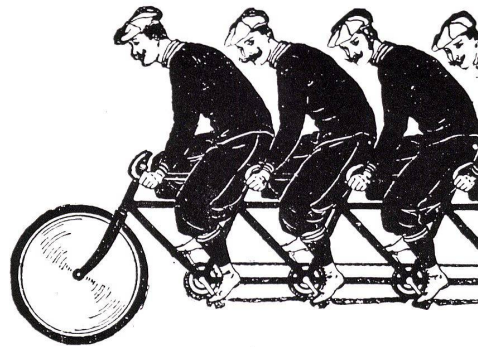
ETH-Bibliothek Zürich, E-Periodica, <https://www.e-periodica.ch>



HERMAN MILLER
COLLECTION

TANDEM SEATING

von Charles Eames



TANDEM SEATING zum Warten...

auf Flugplätzen, in Geschäftsräumen, Museen, im Theater, in Spitälern und Warteräumen aller Art.

TANDEM SEATING überall dort, wo Warten Erholung, Entspannung und Vergnügen sein soll.

Das von Charles Eames entwickelte TANDEM SEATING verwöhnt den Wartenden wirklich mit echtem Sitzkomfort, TANDEM SEATING ist zudem elegant, für intensivsten Ge-

brauch konstruiert und leicht zu pflegen.

Sein Steckbrief: schwarze Vinylpolster, eingespannt in einen Gußaluminiumrahmen mit Stahlträger und Aluminiumfüßen. TANDEM SEATING ist äußerst robust; im Falle von Vandalismus können die Vinylpolster von Sitz und Rückenlehne leicht ersetzt werden.

Einheiten von 2 bis 10 Sitzen oder von 5 bis 10 Sitzen, wenn Rücken gegen Rücken montiert.

Ausstellung und Verkauf:

Aeschenvorstadt 4

Basel Telefon 061/24 55 34

Schifflande 32

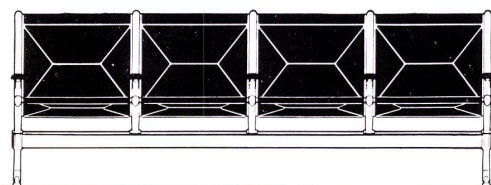
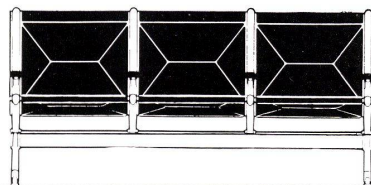
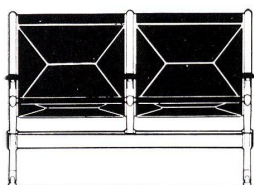
Zürich Telefon 051/47 11 02

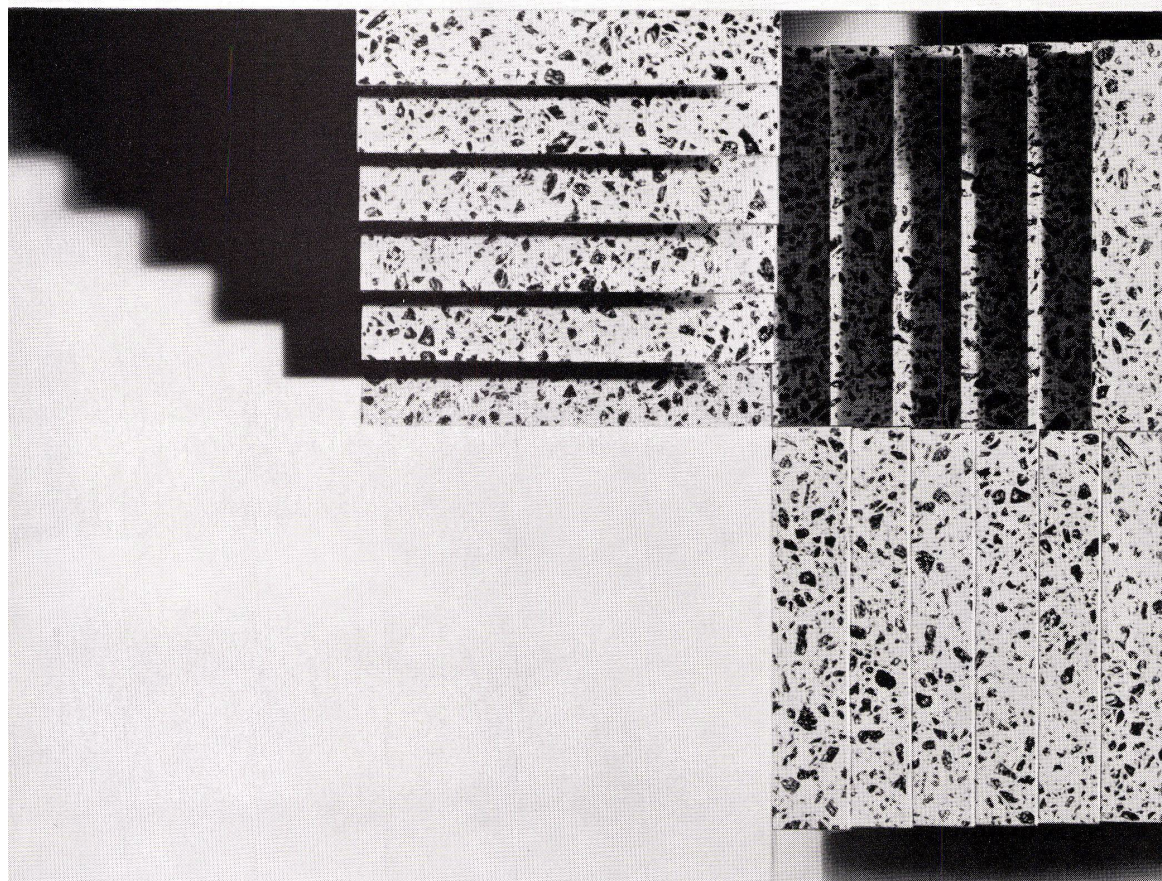
HERMAN MILLER AG

International Department

Aeschenvorstadt 6

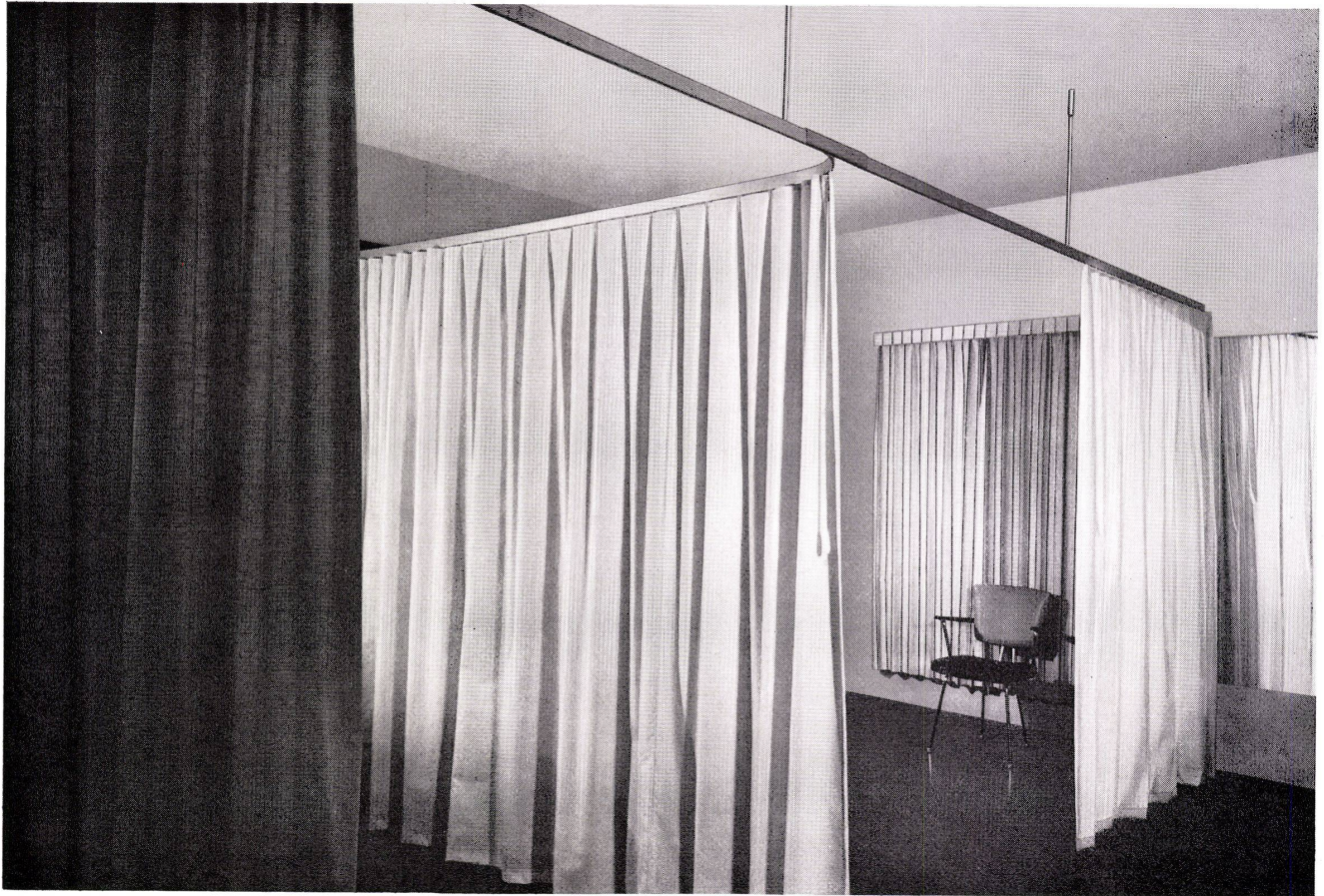
Basel Telefon 061/24 18 04





Treppen... Spindeltreppen, auskragende Treppen, Wangentreppen, alle Treppen. Alles für Treppen: Vollstufen, Winkelstufen, Trittplatten, Stellriemen, ganze Treppenläufe von Auflager zu Auflager. Auf Grund Ihrer Projektpläne berechnet. Im Kostenvoranschlag (mit Massauszug) genau beschrieben. Anhand der Baumassee in Detailplänen festgehalten, in einer Vielfalt schöner Materialien ausgeführt und auf Wunsch durch uns montiert. Alle zeitraubenden Arbeiten überlassen Sie uns. Auch wenn Ihr Entwurf ungewöhnlich ist. Ungewöhnliche Probleme reizen uns. Viele haben wir gelöst, viele möchten wir noch lösen.

Spezialbeton AG, Staad/SG 071- 41 59 34

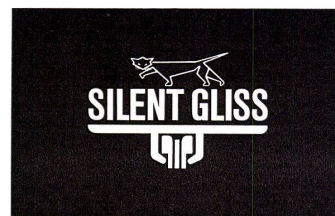
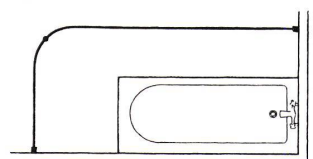
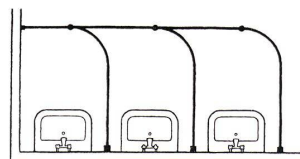
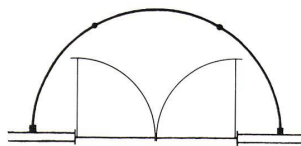
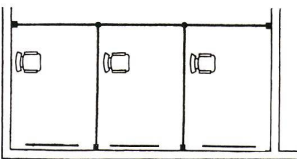


PRAKTISCH UND VIELSEITIG: DIE ELEGANTE CUBICLE VORHANGEINRICHTUNG ALS TRENNWAND

Untersuchungs- und Behandlungszimmer, Umkleide- und Baderäume, Ateliers, Labors sowie viele andere Räumlichkeiten lassen sich mit den freitragenden Cubicle Vorhangschienen beliebig unterteilen. Cubicle ersetzt in vielen Fällen feste

Mauern, Holz- oder Glaswände, seine elegante Konstruktion ist leicht zu reinigen und daher hygienisch. Cubicle dient auch als Windfang bei Türen. Und sein weiterer grosser Vorteil: Cubicle gehört zur grossen Familie der Vorhangeinrichtungen Silent Gliss (eingetragene Schutzmarke), der ersten «leisen» Vorhangschienen der Welt, in welchen selbst schwerste Vorhänge samtweich und mühelos gleiten. Wir beraten Sie unverbindlich und können Ihnen mit zahlreichen Referenzen dienen.

Einige der vielen Anwendungsmöglichkeiten:



Verkauf durch den Fachhandel. Handmuster und Prospekte durch:

METALLWARENFABRIK F.J. KELLER + CO. LYSS/BE TEL. 032/842742-43



Aluminium Bauprofile Serie G

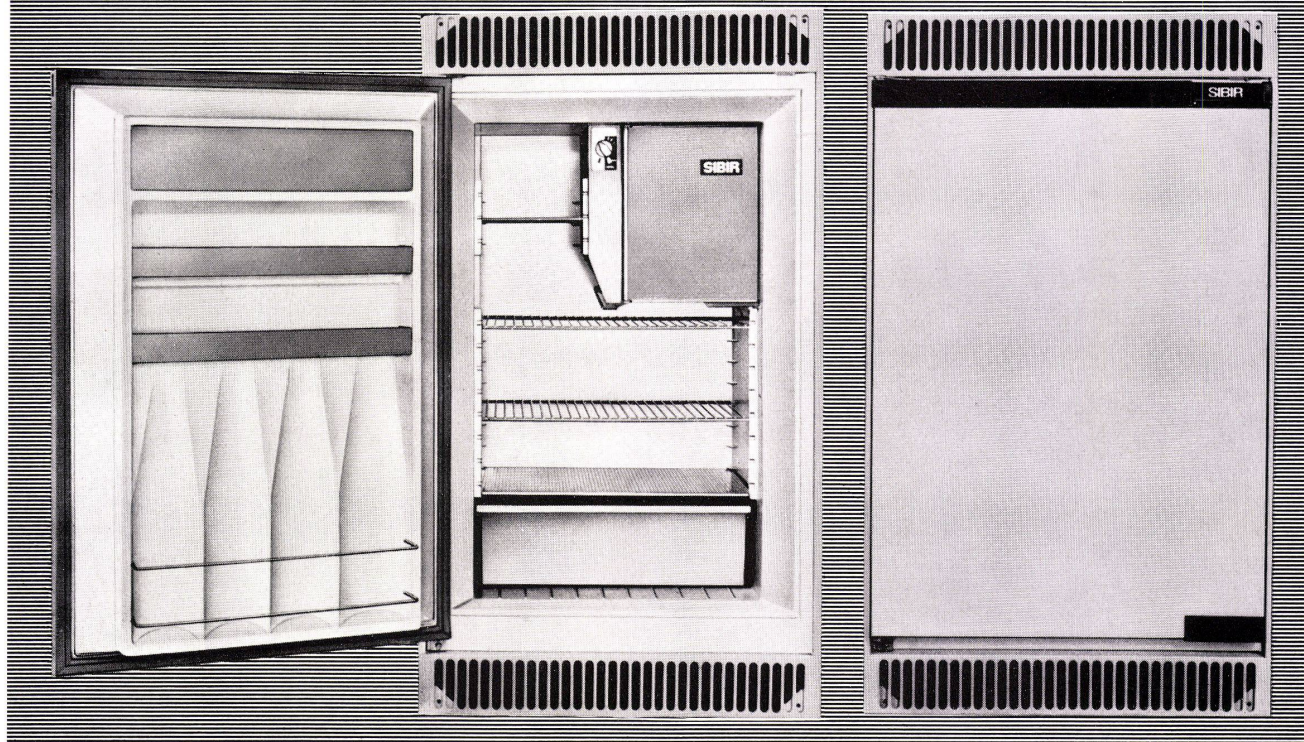


für Türen, Fenster, Wandverkleidungen, Schaufenster
glatt – absolut glatt ist das hervorstechende Merkmal der
neuen, noch formschöner wirkenden Bauprofile Serie «G».
Verlangen Sie bei uns oder bei Ihrer Metallbaufirma die aus-
führliche Dokumentation der neuen «G»-Bauprofile.

GLISSA AG Schaffhausen
Telefon 053/5 92 31



SIBIR



neu für grosse Wohnungen SIBIR- Einbau- Kühlschrank 120 Liter

Der lang erwartete grosse SIBIR-Einbaukühlschrank ist da! Wie das bereits berühmte gewordene Sockelmodell ist auch der 120-Liter-Einbautyp ein **echter Zweitemperaturschrank** mit getrennter Kälteerzeugung für Tiefkühlteil und Normalschrank. Die vollautomatische Abtauung, die automatische Tauwasser-Ableitung und -Verdunstung, und die Magnetbandtüre zeigen, dass der neue E 120 auch punkto Komfort und Ausrüstung an der Spitze steht.

Der E 120 bietet dem fortschrittlichen Architekten und Bauherrn die Möglichkeit, bereits heute einen Apparat zu verwenden, der — basierend auf dem **Zweitemperatursystem der Zukunft** — auch nach Jahren noch zeitgemäss und modern sein wird.

Selbstverständlich gelten auch für den neuen Schrank die bekannten SIBIR-Vorteile:

- 5jährige VOLL-Garantie auf alle Teile des ganzen Schrankes.
- Grosse Wertbeständigkeit. Der SIBIR ist kein Kompressor, sondern ein moderner Absorptionsapparat ohne bewegliche Teile, der auch nach Jahren keine grossen Reparaturkosten verursachen kann.
- Prompter, einwandfreier Servicedienst
- Möglichkeit, für jede Wohnungsgrösse den passenden SIBIR-Kühlschrank zu wählen: eine Bestellung, ein Mengenrabatt, eine Garantie, ein Service.

Verlangen Sie Prospekte, Massblätter und Offerten beim Fachhandel oder bei unserer Verkaufsabteilung.

SIBIR Kühlapparate GmbH
Schlieren ZH
Tel. 051 98 84 44



Gefesselte Luft* läßt Wärme nicht zum Haus hinaus



* Bis zu 98 Vol. % Luft in Millionen winzig kleiner Zellen: das erklärt die vielseitigen, technisch so günstigen Eigenschaften von Schaumstoffen aus STYROPOR.

● im Winter behaglich warm

● im Sommer angenehm kühl

Gibt es ein besseres Isoliermaterial als ruhende Luft? In Schaumstoffen aus STYROPOR steht sie wirklich »greifbar« – in Platten, Blöcken, Bahnen und anderer Form – zur Verfügung. Vollwärmeschutz ist kein Luxus mehr: die wirksame Dauerisolierung mit STYROPOR amortisiert sich bald durch erhebliche Heizkostenersparnisse. Denn Hartschaum-Platten aus STYROPOR unterbinden in Wänden, Decken, Böden und Dächern weitgehend den Wärmeabfluß. Wirtschaftlichere Wärme im Winter und angenehme Zimmerkühle im Sommer: mit STYROPOR baut und wohnt man modern. Schon mit 2,5 cm STYROPOR-Hartschaum wird auf einer 24 cm Ziegelwand Vollwärmeschutz nach DIN 4108 erreicht (Wärmedurchgangswiderstand $1,25 \text{ m}^2\text{h}^\circ/\text{kcal}$).



Badische Anilin- & Soda-Fabrik AG
6700 Ludwigshafen am Rhein

Vertretung in der Schweiz
ORGANCHEMIE AG
Bellerivestraße 67
Postfach
Zürich 8/34 Tel. 471920

Alupan-Türblätter für Laubengang- und Wohnungs- Abschluss-Türen

■ Bei abgeschirmten Aussentüren, die den Witterungseinflüssen nicht ausgesetzt sind, wo aber doch hohe Ansprüche in bezug auf die Stehfestigkeit des Materials gestellt werden, ist Alupan die geeignete Platte.

■ Das Alupan-Türblatt bietet bestmögliche Sicherheit gegen das Verziehen. Jede normale Holztüre neigt bei starken Feuchtigkeits- und Temperaturdifferenzen zwischen Aussen- und Innenseite zum Krummwerden. Der Aluminiumbelag schwächt diese Einflüsse ab, und die Tür bleibt ruhig.

■ Alupan-Platten bestehen aus einer Novopanplatte, die mit Kantholz umleimt und beidseitig mit Aluminium abgedeckt ist. Fertige Dicke genau 40 mm. Die Verbindung Holz-Aluminium erfolgt nach einem speziellen Verfahren.

■ Alupan-Platten sind kein Ersatz für die hochwertigen Kellpax-Leichtmetalltüren. Sie ermöglichen aber dem Schreinermeister, den Bauherrn eine preiswerte Türe zu liefern für Verhältnisse, in denen jede glatte Holztüre erfahrungsgemäss versagt. Sie dürfen nur an regengeschützten Orten angebracht werden. Regenwasser, welches durch das Schlüsseloch oder undichte Kantholzfugen eindringen könnte, würde die Türe beschädigen.

Alupan-Platten werden auf Mass geliefert und vom Schreiner verarbeitet und angeschlagen.

Über Konstruktionsdetails und Preise orientieren wir Sie gerne.

Alupan-Platte, beidseitig aluminiumbewehrt und mit Kantholz umleimt.

Wohnblöcke mit Laubengangtüren aus Alupan in Zürich-Wiedikon.
Projekt: Architekt F. A. Widmer Zürich
Bauherrschaft: J. H. Kunz AG Zürich
Schreinerarbeiten: Weidmann AG, Bülach



Keller+Co AG Klingnau

Telephon 056 5 11 77

442-1

2x Komfort



VON ROLL

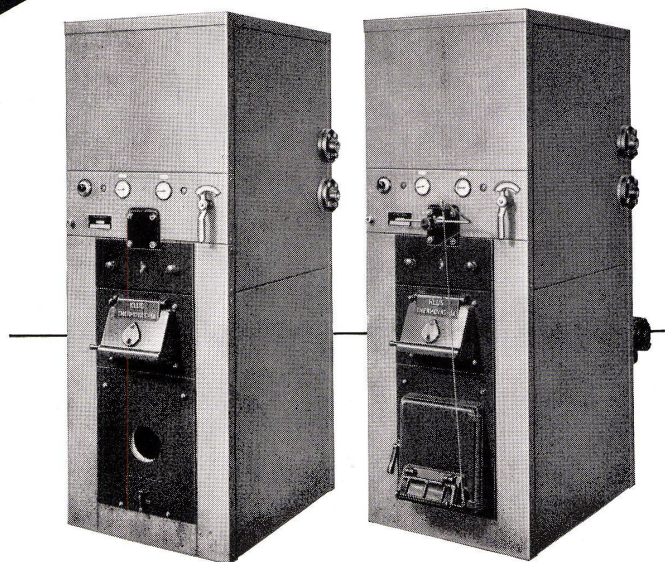
**Müheloses Heizen
und jederzeit genügend Heisswasser**
zu erstaunlich niedrigen Kosten –

das versprechen und halten die

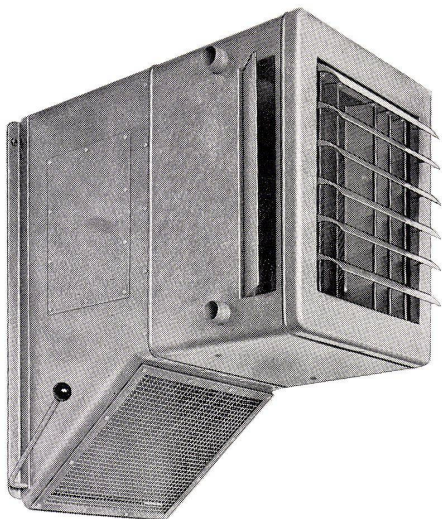
VON ROLL Boiler-Heizkessel

COMBIVAS

Als Brennstoff dient Oel, wobei beim
COMBIVAS-Doppelbrand ebenfalls
brennbare Abfälle verwertet werden können.



VON ROLL AG. Werk Klus



Der Luftheizapparat Typ M wird dort verwendet, wo nebst der Heizung eine Zufuhr von Frischluft notwendig oder erwünscht ist.

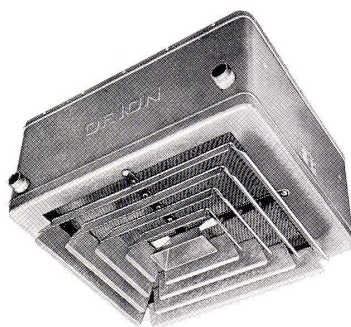


Die Mischluftklappe gibt die Möglichkeit, das Frischluft-Umluftgemisch nach Belieben zu regulieren.

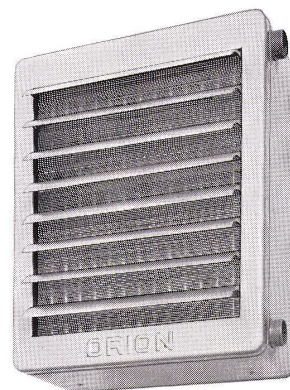
ORION-

Luftheiz-Apparate

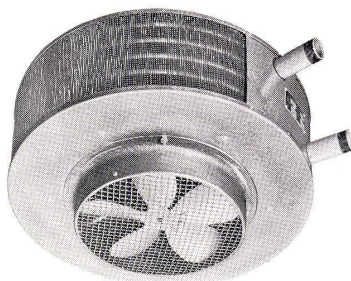
Die idealen Geräte zum Heizen und Lüften von Fabrikationsräumen, Montagehallen, Lagerräumen, Garagen usw.



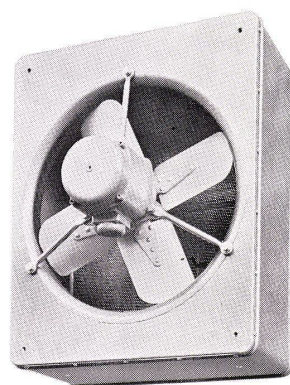
Mit dem Deckenluftheizapparat Typ D lassen sich viele Heizprobleme in Räumen lösen, in denen infolge der Platzverhältnisse keine Wandapparate montiert werden können:



Der Normalluftheizapparat Typ N für Umluftbetrieb ist der einfachste Apparatetyp mit sehr vielen Verwendungsmöglichkeiten in bezug auf Platzierung sowie Anwendung bei günstigem Preis.



Der Typ RG ist für niedrigere Räume bestimmt. Da die Warmluft seitlich austritt, werden störende Luftbewegungen weitgehend verhütet.



Der Verkauf und die Montage der ORION-Luftheizapparate erfolgt durch die Heizungs- und Lüftungsfirmen.

ORION WERKE ZÜRICH

Fabrik für wärme- und kältetechnische Apparate
Hardturmstrasse 185
Telefon 051/42 16 00

plastofloor
domus

**Der einschichtige
Schweizer
Kunststoffbodenbelag**

**Preisgünstig und
anspruchlos
im Unterhalt**

Dätwyler AG. Altdorf-Uri

plastofloor **domus**

6233



6244



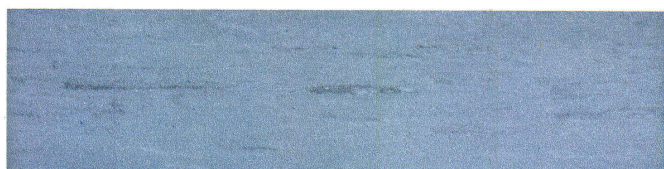
6204



6205



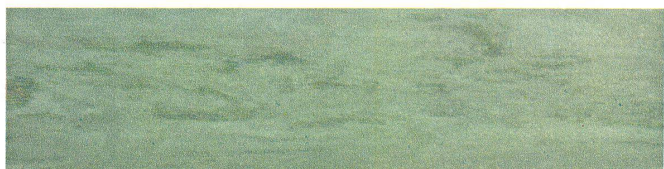
6215



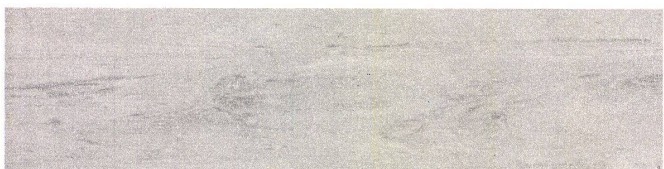
6219



6221



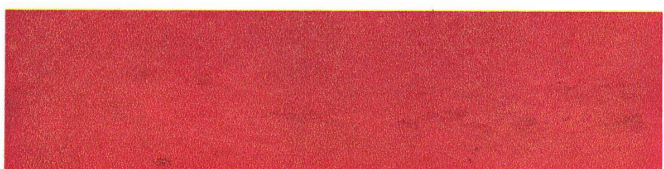
6298



6299



6266



Plastofloor domus ist ein durchmarmorierter, einschichtiger Kunststoffbodenbelag mit harmonischer Ton-in-Ton-Farbgebung nach der Landoltschen Farbnormung.

Zur Auswahl stehen 10 verschiedene Farbtöne, die sich in idealer Weise für eine gediegene und grosszügige Raumgestaltung eignen.

Plastofloor domus ist ein preisgünstiger Bodenbelag und daher besonders ideal für Wohn- und Siedlungsbauten.

Plastofloor domus ist 1,8 mm dick und lieferbar in Bahnen von 150 cm Breite bis etwa 30 m Länge.

Plastofloor domus besitzt folgende Materialeigenschaften: strapazierfähig, dauerhaft, elastisch, schalldämmend, trittsicher, fusswarm, öl-, fett-, wasser- und weitgehend säurebeständig.

Plastofloor domus ist alterungsbeständig; er wird unter Einfluss von Licht, Wärme und Luftfeuchtigkeit weder hart noch rissig, sondern behält seine guten Eigenschaften unverändert bei.

Plastofloor domus ist leicht zu reinigen und äusserst anspruchslos in der Pflege, denn seine dichte, homogene Oberfläche verhindert das Eindringen von Schmutz und Staub.

Plastofloor domus kann auf jeden trockenen, festen, ebenen und rissfreien Unterlagsboden rasch und fugenlos, am vorteilhaftesten mit unserem Klebstoff Floorcolle, verlegt werden. Bei Holzböden empfiehlt es sich, eine Zwischenlage aus Hartfaserplatten oder Filzkarton, quer zu den Plastofloor domus-Bahnen liegend, zu verlegen.

Plastofloor domus ist wie die übrigen Bodenbeläge Dätwyler auf die heute gebräuchlichen Wand- und Deckenfarben abgestimmt; dies erleichtert eine funktionell richtige Farbgebung im Raum.

Permanente Ausstellungen in den Baumessen von Zürich, Bern, Lausanne, Luzern.

Verkauf, Verlegung, Muster und Offerten durch den Fachhandel.

Garantie nach SIA-Bestimmungen. Bezugsquellennachweis durch uns.

dätwyler ag

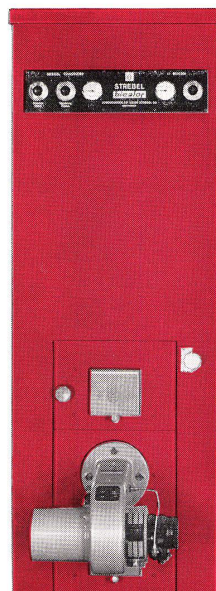
Schweizerische Draht-,
Kabel- und Gummiwerke
Altdorf-Uri
Telefon 044 / 2 13 13



FÜR WÄRME + WARMWASSER

Strebel-**bicalor**, der moderne, leistungsfähige Kombikessel für Ihre Zentralheizung. Er liefert Ihnen die behagliche Wärme für alle Räume und Warmwasser so viel Sie wollen. Baden oder duschen können Sie nach Herzenslust, dennoch bleibt Ihnen genügend warmes Wasser für Haushalt und Küche. Strebel-**bicalor**, der Kombikessel für Ihr Einfamilienhaus, für 100 und mehr Wohnungen. Haben Sie Baupläne? Dann verlangen Sie eine ausführliche Dokumentation!

bicalor

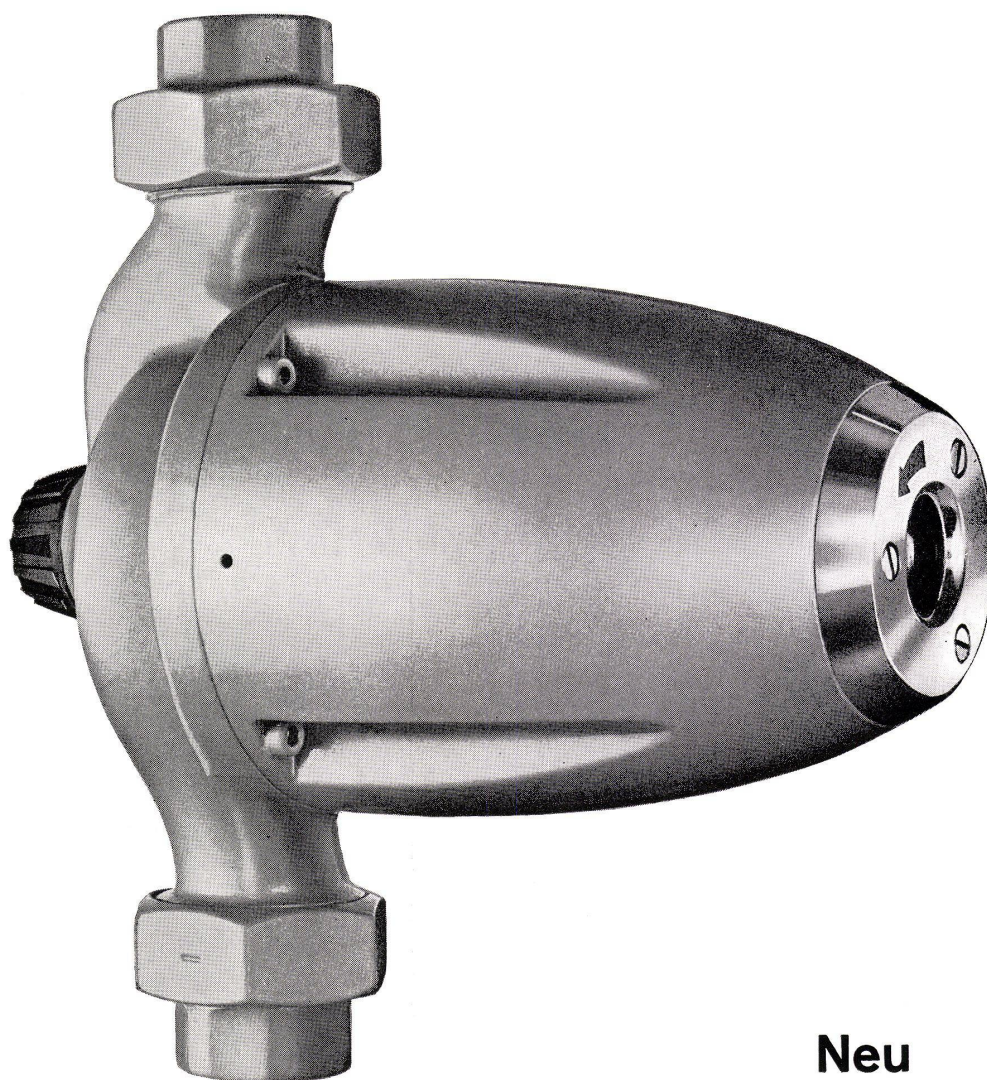


Mini-**bicalor**, der hervorragende Klein-Kombikessel für Einfamilienhäuser.

Leistungsbereich 17 000 bis 34 000 kcal/h. Aufgebauter Stehboiler von 125 Liter Inhalt und einer Warmwasserleistung von ca. 300 Liter à 60° C/h im Dauerbetrieb. Gesamthöhe nur 180 cm.

**STREBELWERK AG
ROTHRIST**

TELEPHON 062 7 44 71



Neu

perfecta - vario

Wünschen Sie erhöhten Wohnkomfort?

Verlangen Sie von Ihrem Installateur den Einbau einer Perfecta-Vario Umwälzpumpe für Ihre Zentralheizung.

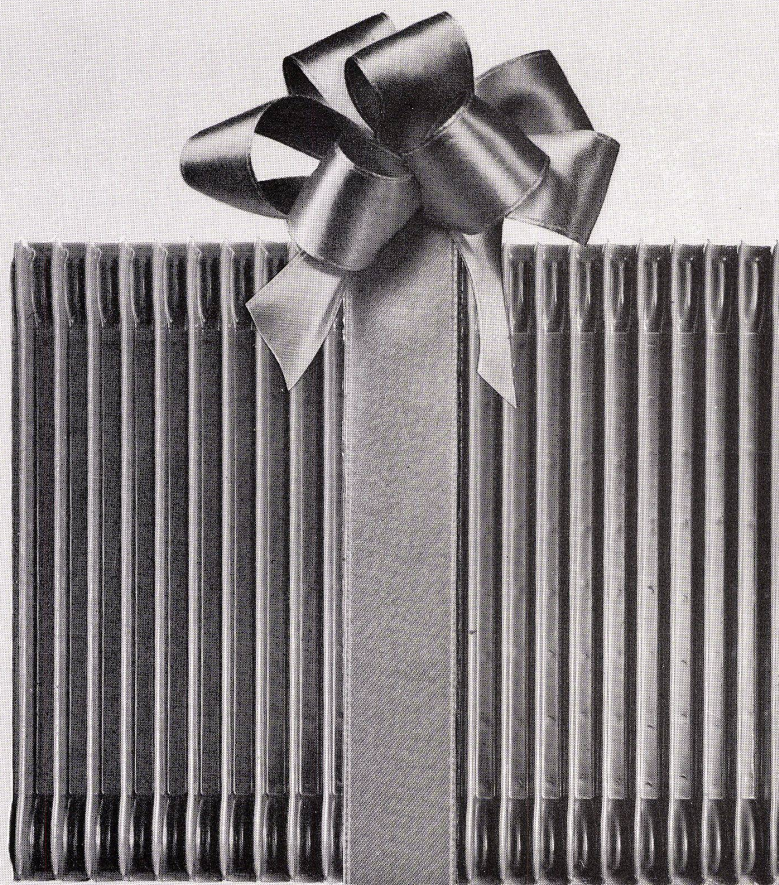
Dies ist ein neuartiges Einheitsmodell für alle Anlagen bis 50000 W.E. (grösseres Einfamilienhaus), wobei die richtige Pumpenleistung bei maximaler Geräuschlosigkeit durch blosses Drehen an einem Regulierknopf eingestellt werden kann.

Nützen auch Sie diese Neuerung und verlangen Sie die praktische Perfecta Vario.

K. RÜTSCHI A.G., PUMPENBAU, BRUGG

TELEPHON (056) 4 04 55

AGA—das
Pünktchen auf dem i bei
wohnlich!



Würden Sie einen Radiator aus bestem Stahl einbauen, der formlich nicht zum geplanten Haus passt? AGA-Radiatoren gehören zu den formschönsten Modellen auf dem Weltmarkt und sind aus

1,4 mm dickem LD-Spezialstahl hergestellt; ihre Aussen- und Innennähte sind autogen geschweisst.

Modelle: REX, DUPLEX, TRIPLEX, SPEZIAL, PANEL, PANEL D, NOVELLO.

AGA
Radiatoren

AGA=Wärme in guter Form!

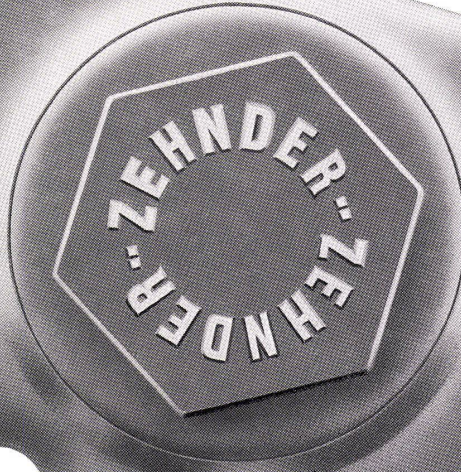
Paul Kolb AG, Bern, Thunstr. 73,
Tel. 031 / 44 14 11 / 12
Vertriebsstelle der AGA-Radia-
torenwerke und Generalvertretung
+ Service für SVEN-Heizungen für
die Schweiz

Der Name Zehnder auf den Verschlusschrauben der Stahlrohr-Radiatoren

ist das Kennzeichen für ein seit über 30 Jahren bewährtes Fabrikat

Lieferbar in allen Bauhöhen von 30-700 cm und in Bautiefen von 62, 100, 136, 173, 210 mm

Gebrüder Zehnder AG, Radiatorenfabrik, Gränichen b/Aarau



Muss ein Waschtisch praktisch sein?

®
Marke und Modell international geschützt

Unbedingt!

Aber um wirklich praktisch zu sein, muss der heutige Waschtisch z.B. ein geräumiges Becken aufweisen, er soll einen wirklichen Spritzrand haben, und es sollte auch möglich sein, mit zusätzlichen Tablaren die Abstellfläche individuell zu vergrössern. Im weiteren fordert die Hygiene leichte Reinigungsmöglichkeit von Ablauf und Überlauf.

Die CARINA-Waschtische dürfen als besonders praktisch angesprochen werden, denn sie erfüllen nicht nur die oben aufgezählten Forderungen, sondern sie sind erst noch formschön

und zeitlos. (Die Jury des Werkbundes und der Schweizer Mustermesse zeichnete die CARINA mit «die gute Form» aus.)

Sabez Sanitär-Bedarf AG Zürich
Spezialisten für Küchenbau und Sanitärbedarf

Büro und Ausstellung:
Kreuzstrasse 54 Zürich 8/32
Telefon 051 24 67 33

Carina®



Carina -
der Waschtisch, der die Richtung wies und heute noch Vorbild ist

Bedeutet eine gute Form alles?

Sicher nicht —
doch ist der gut geformte Gegen-
stand ein nicht mehr wegzuden-
kender Teil der Umwelt des
heutigen Menschen.

Ein Gegenstand verdient aber
nur dann die Auszeichnung einer
guten Form, wenn er seiner
Zweckbestimmung voll auf dient,
aus dem richtigen Material her-
gestellt ist, und wenn er dem
ästhetischen Empfinden des
heutigen Menschen entspricht.
Gute formale Gestaltung zu-
sammen mit zweckdienlicher
Konstruktion zeichnen die
CARINA-Waschtische aus.

Zudem hat jede echte CARINA

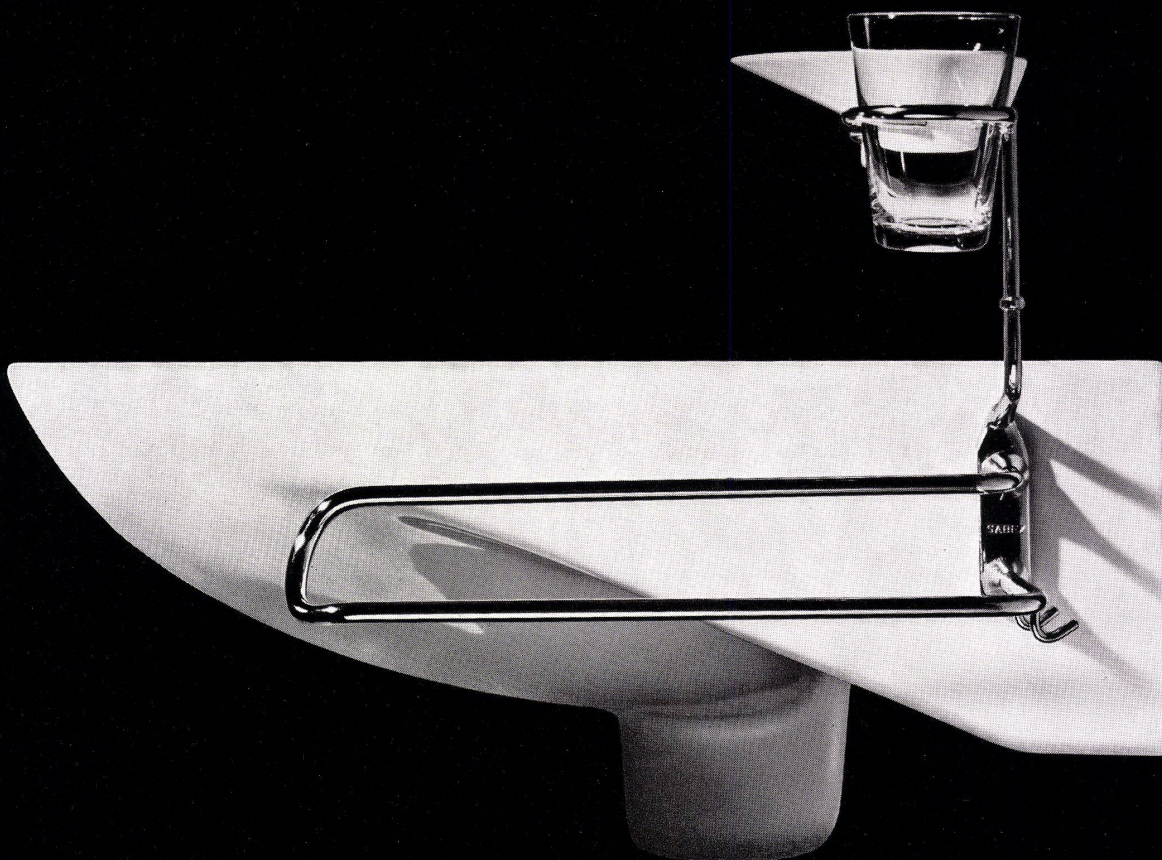
den Solsana-Direktablauf. Dies
bedeutet für den Benutzer:
leichtes Reinigen von Ab- und
Überlauf und damit einwandfreie
hygienische Verhältnisse im
Badezimmer.

Sabez Sanitär-Bedarf AG Zürich
Spezialisten für Küchenbau und
Sanitärbedarf

Büro und Ausstellung:
Kreuzstrasse 54 Zürich 8/32
Telefon 051 24 67 33

®
Marke und Modell international geschützt

Carina®



Carina -
der Waschtisch, der die Richtung wies und heute noch Vorbild ist

Zwei in einem?

Wer wollte da nicht ja sagen! Welcher Bauherr möchte nicht zwei Waschtische im Badezimmer und dabei aber die Installationskosten nur für einen bezahlen.

Der Doppelwaschtisch CARINA-DUE bringt die Lösung: zwei Waschtische, aber nur ein Abfluss; dazu günstige Masse von 90 x 58 cm, sowie durchdachte Formgebung. Das bedeutet, dass in jedem Badezimmer, in dem zwei Waschtische vorhanden oder geplant sind, noch Platz für ein Bidet gewonnen wird.

Auch die CARINA-DUE ist eine echte CARINA: zweckmässig,

formschön und dauerhaft. Die CARINA-DUE wurde von der Jury des Werkbundes und der Schweizer Mustermesse mit «die gute Form» ausgezeichnet.

Sabez Sanitär-Bedarf AG Zürich
Spezialisten für Küchenbau und Sanitärbedarf

Büro und Ausstellung:
Kreuzstrasse 54 Zürich 8/32
Telefon 051 24 67 33

®
Marke und Modell international geschützt

Carina-due®



Carina -

der Waschtisch, der die Richtung wies und heute noch Vorbild ist

Soll ein Waschtisch robust sein?

Selbstverständlich!
Robust in dem Sinne, dass der Waschtisch so konstruiert ist, dass er den Anforderungen, die auch der strengste tägliche Gebrauch bringt, unbedingt gewachsen ist.

Wenn es gelingt, wie beim CARINA-Waschtisch, Robustheit mit Eleganz zu verbinden, dann ist bestimmt das Optimum erreicht.

(Die Jury des Werkbundes und der Schweizer Mustermesse hat die CARINA mit «die gute Form» ausgezeichnet.)

Haben Sie schon einmal die Linienführung der CARINA aus

der Nähe betrachtet? — oder besser noch: benützen Sie bereits eine CARINA? Wenn ja, dann kennen Sie den Unterschied.

Sabez Sanitär-Bedarf AG Zürich
Spezialisten für Küchenbau und Sanitärbedarf

Büro und Ausstellung:
Kreuzstrasse 54 Zürich 8/32
Telefon 051 24 67 33

®
Marke und Modell international geschützt

Carina[®]



Carina -
der Waschtisch, der die Richtung wies und heute noch Vorbild ist

Der Hoval-Kessel –
in ganz Europa begehrt!

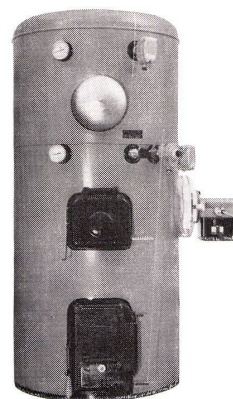
Ob Sie Hoval-Kessel sagen oder Chaudière Hoval, Hoval Boiler oder Krupp-Kessel, Hoval-Ketel oder Caldaia Hoval, ob Sie in Frankreich sind oder in Österreich, in England oder Holland, in Deutschland oder Luxemburg, in Italien oder Belgien, immer werden Sie genau denselben Hoval-Kessel erhalten wie in der Schweiz. Sie können auf die gleiche zuvorkommende Bedienung, auf die gleiche Qualität zählen wie in der Schweiz. Sie haben Anrecht auf den grosszügigen Hoval-Kundendienst.

Ja, der Hoval-Kessel ist heute in vielen Ländern bekannt, denn er bietet höchsten Komfort. Er heizt und liefert zugleich, Sommer und Winter, praktisch unbeschränkt Warmwasser. Er verfeuert ohne Umstellung Öl und feste Brennstoffe.

Er ist ein zuverlässiger Heizkessel und er ist sparsam. Vergleiche aus der Praxis zeigen immer wieder, dass er für Heizung und Warmwasser zusammen nicht mehr Brennstoff verbraucht als ein gewöhnlicher Heizkessel für die Heizung allein.

Haben Sie Baupläne? Für ein Einfamilienhaus, für ein Mehrfamilienhaus, für ein Hochhaus oder sogar für eine ganze Überbauung mit mehreren hundert Wohnungen? Dann wird Sie der Hoval-Kessel interessieren. Dann wird es sich für Sie lohnen, bei uns eine ausführliche Dokumentation zu verlangen!

Hoval Ing. G. Herzog + Co. Feldmeilen/ZH
Telefon 051/731282
Basel, Bern, Lausanne, Lugano
Verkauf und Service auch in
Westdeutschland (Krupp-Kessel)
Österreich, Benelux, England, Frankreich



Hoval Kessel



Luftschutztüren



Keller A+L915

Die Abteilung für Luftschutz des eidg. Militärdepartementes hat Luftschutztüren «Keller» eingehend getestet und unter der Nr. A + L915 für folgende Verwendung zugelassen:

als Drucktüre bis 5 Tonnen statische Druckbelastung
im äusseren Anschlag in 35 cm dicken Wänden
(wo nicht Betontüren vorgeschrieben sind)
unter trümmersicherer Decke

Keller + Co. AG. Klingnau 056 51177

Luftschutztüren «Keller» werden dem Schreiner als Bausatz geliefert. Türblätter, Beschläge, Schrauben, Dichtungen etc. werden also einzeln geliefert. Jeder Sendung wird eine detaillierte Montageanleitung für den Schreiner, sowie eine Anleitung für den Maurer beigelegt, welche ein sicheres Zusammen- und Einbauen erlauben.

Wählen auch Sie die anerkannte und betriebssichere Luftschutztüre «Keller».



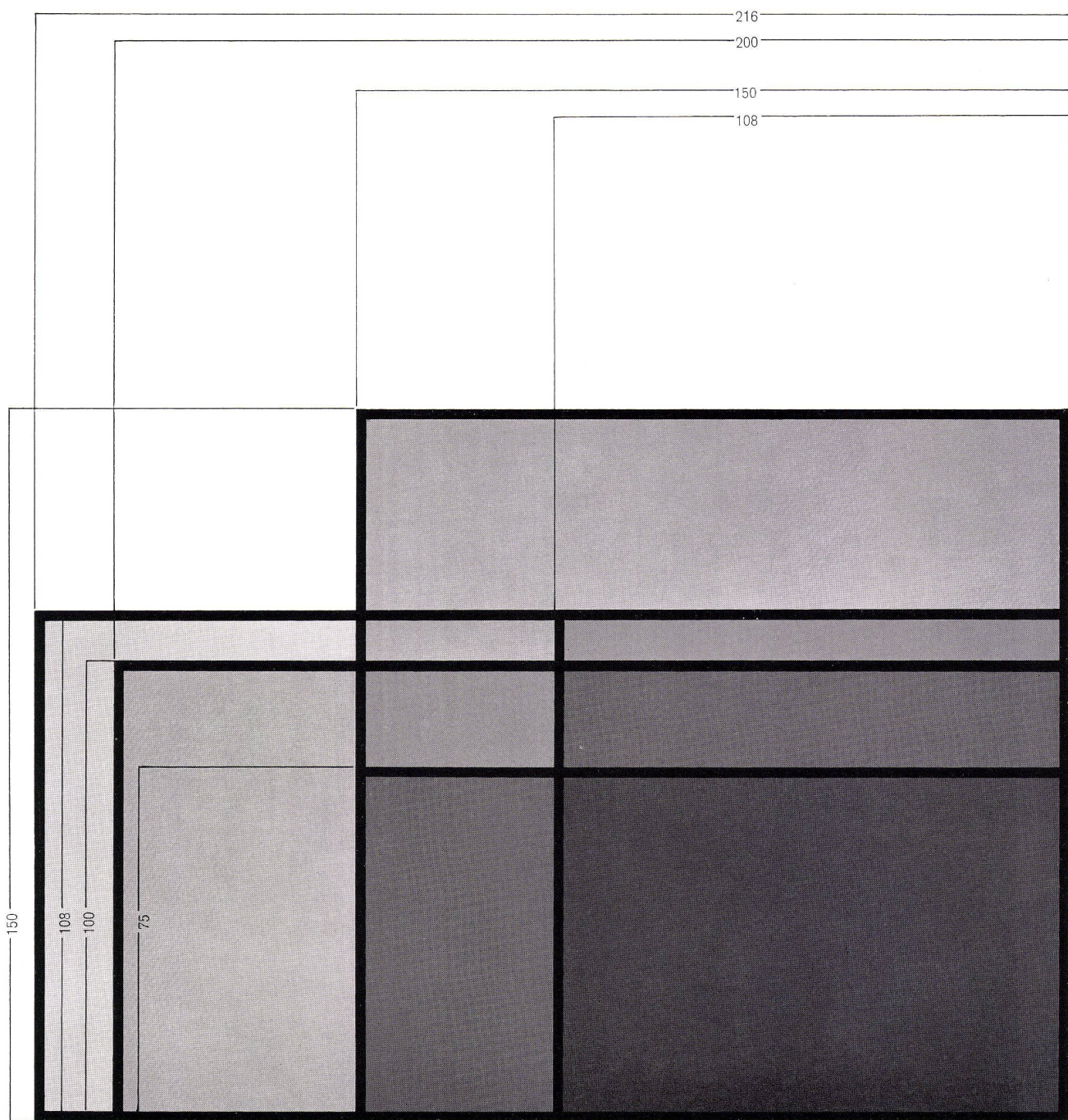
C. Schönhaus R. Grabli

Noch nach Jahren ...

soll es in dieser Küche überall neu und sauber aussehen. Trotz Dienstbotenmangel und moderner Hast hat sich das Bedürfnis nach Reinlichkeit heute eher gesteigert. In 10 Jahren wird es noch mehr darauf ankommen, in welchem baulichen Zustand sich eine Wohnung befindet. Für den Küchenboden wählt darum der auf lange Sicht planende Bauherr ein Ma-

terial, dessen Farbestabilität und Widerstandsfähigkeit eine mehr als hundertjährige Bewährungsprobe bestanden hat.

Keramische Wand- und Bodenplatten



Formate der Wandplatten in mm

Die Wandplatten in verschiedenen Formaten ermöglichen es dem Architekten, immer ein harmonisches Verhältnis von der Wandplatte zur Raumproportion zu bestimmen.

Auskunft und Beratung sowie detaillierte technische Unterlagen über keramische Platten erhalten Sie durch die Fachgeschäfte

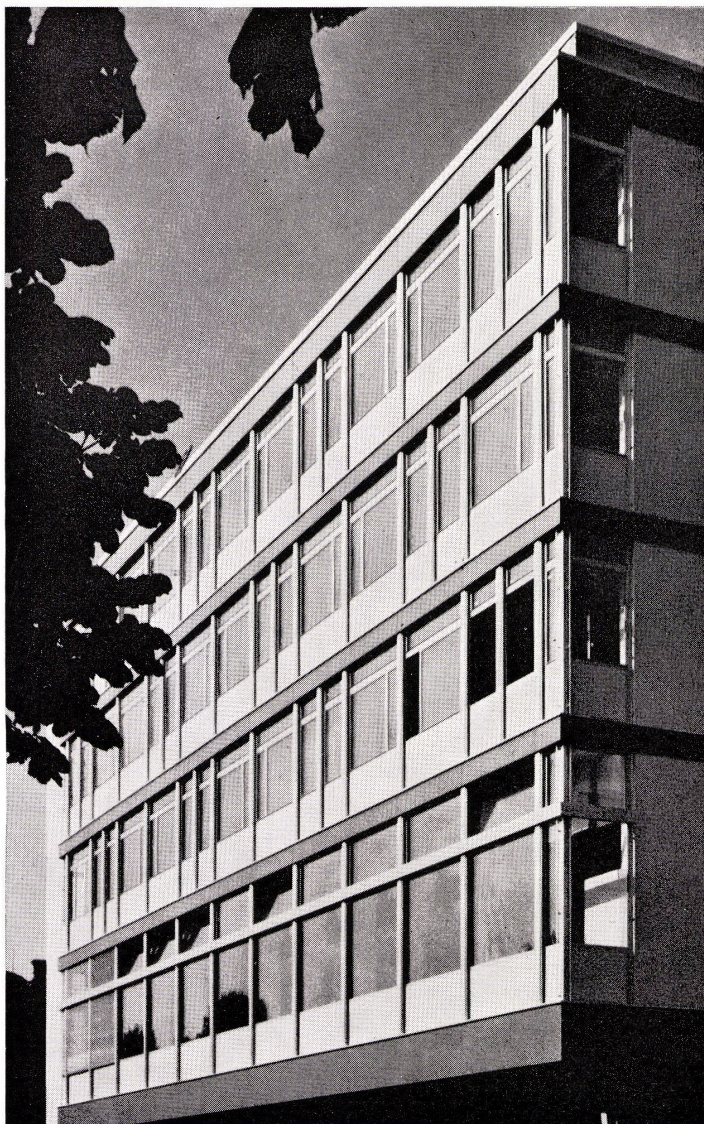


Metallfassaden-Bau

Kurze Bauzeit
Raumsparende Konstruktion
Unterhaltsfreie Oberflächen
Zeitgemässe Gestaltung

Geilinger & Co.

Winterthur





10

**klarer
sehen
auf
OSRAM
bestehen**

**OSRAM-Licht
für jeden Zweck
seit mehr
als 50 Jahren**



Licht macht den ganzen Unterschied – helles, angenehmes und augenschonendes Licht mit OSRAM-L-Fluoreszenzlampen, den vorteilhaftesten Lichtquellen. Sie brennen nicht nur um ein Vielfaches länger als gewöhnliche Glühlampen, sondern sind zudem überaus wirtschaftlich.* Bei der Planung von Beleuchtungsanlagen helfen Ihnen versierte OSRAM-Lichttechniker kostenlos und unverbindlich. Verlangen Sie daher bei Neuinstallationen oder Änderungen die OSRAM-Fachberatung.

* OSRAM-L-Fluoreszenzlampen jetzt mit höheren Lichtströmen.

OSRAM-L
40 W/25

OSRAM AG, Zürich 22 Tel. 051 32 72 80



GIUBIASCO *Super-Ombre*

ein Linoleum der Spitzenklasse in Dessin, Farben und Qualität. Es gehört zur Serie der vornehmen, jedoch preisgünstigen Linoleumdessins, deren Vielfalt lebendiger Farben individuelle Gestaltung jedes einzelnen Raumes und ganzer Trakte ermöglicht. Ein bewährter und beliebter Bodenbelag in Wohn- und Geschäftshäusern.

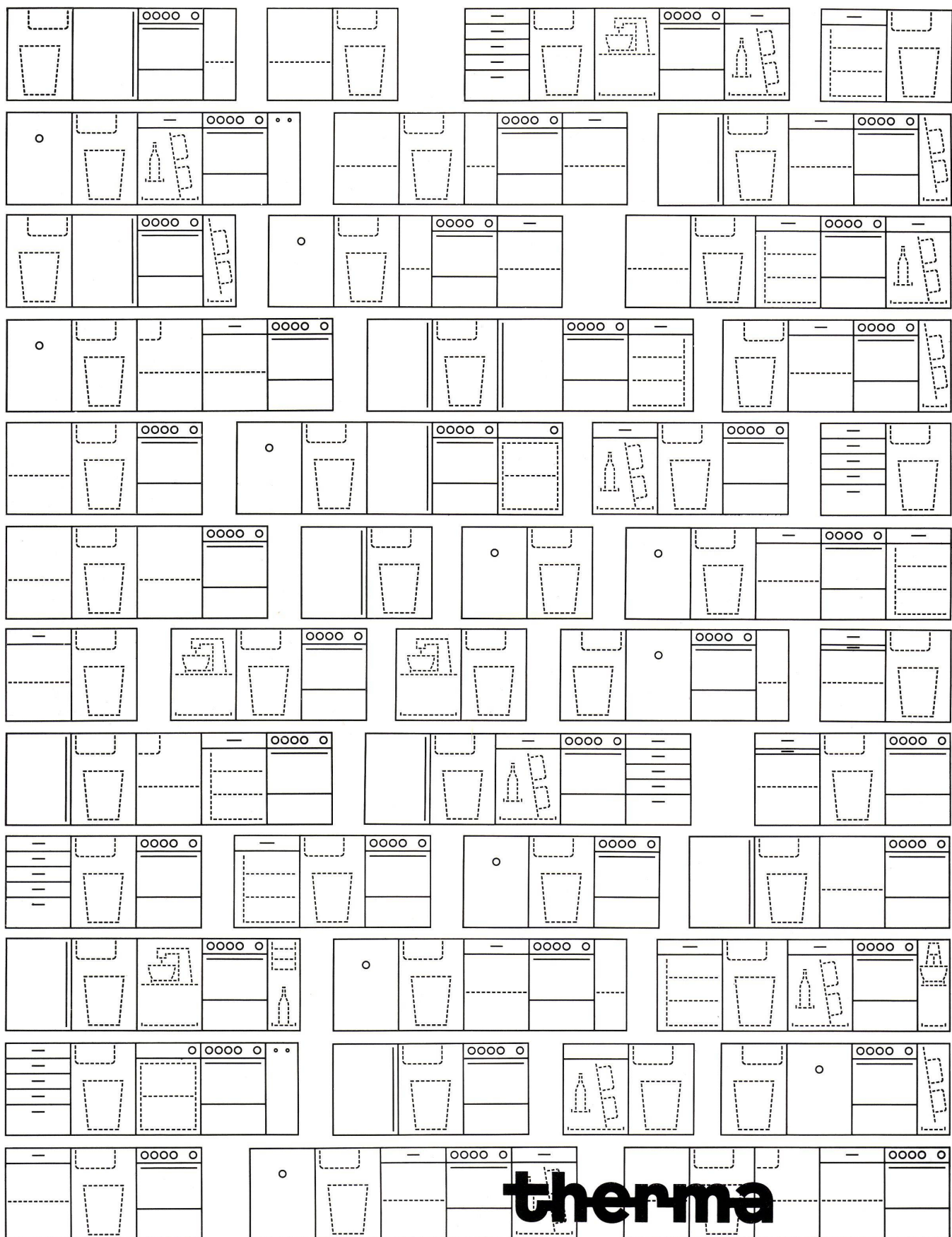
GIUBIASCO überall richtig –

auch hier im Büro, wo der Berufstätige die meisten Stunden des Tages verbringt, wo konzentrierte Leistung gefordert wird. Die richtige Atmosphäre steigert die Schaffensfreude. GIUBIASCO Erzeugnisse schaffen freundliche Atmosphäre schon vom Boden her dank ihrer echt schweizerischen Eigenschaften in qualitativer und ästhetischer Hinsicht.

GIUBIASCO SUPER-OMBRE®

erhältlich in allen guten Fachgeschäften
Auskunft und Prospekte auch durch die
Linoleum AG Giubiasco TI, Tel. 092 / 5 12 71

GIUBIASCO führt Linoleum Colovinyl Colorex Murodal Tettovinyl Linasco Felta

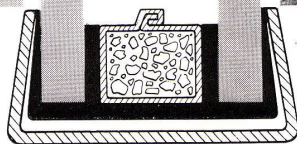


Das Therma-Kombinationen-Handbuch ist erschienen

Therma-Kombinationen
aus formlich übereinstimmenden,
genormten Elementen aufgebaut –
eine geschlossene Einheit bildend

erleichtern die Küchenplanung –
sparen Kosten bei der Montage –
ermöglichen die Anpassung an
individuelle Wünsche –
gestatten den späteren Austausch
einzelner Elemente –
sind masshaltig und von stets
gleichbleibender Qualität und
hoher Lebensdauer

Therma AG Schwanden GL, Tel. 058 714 41
Büros und Ausstellungsräume in
Zürich, Beethovenstrasse 20, Tel. 051 25 33 57
Bern, Monbijoustrasse 47, Tel. 031 45 32 81
Basel, Aeschenvorstadt 24, Tel. 061 24 18 96
Lausanne, 1, rue Beau-Séjour, Tel. 021 23 20 21
Genf, 13, rue de la Rôtisserie, Tel. 022 26 02 42



gemütlich ...

...und geborgen vor winterlicher Kälte und Schnee, dank dem Komfort, den das Isolierglas

POLYGLASS*

Ihrem Heim verleiht.

Das Isolierglas **POLYGLASS***

(aus "Duplex"-Spiegelglas oder aus Fensterglas) bietet Ihnen:

- eine hochwertige thermische Isolation, welche sich günstig auf die Heizkosten auswirkt,
- eine wirksame Schallisolation,
- einen eindeutigen Mehrwert für jedes Gebäude, vom Einfamilienhaus bis zum Verwaltungsgebäude,
- die Verhinderung von Kondensation und deren Schäden,
- sowie die Möglichkeit, grössere Glasflächen zu verwenden.

Weitere Produkte unserer Fabrikation:

- Guss- und Drahtgläser verschiedener Dessins,
- wärmeabsorbierende Guss- und Drahtgläser
- FILTRASOL*** und **FILTRAGREY***
- gehärtetes Emaillierglas **PANOROC***

* Marken ges. gesch.

Verkauf durch den Glashandel.

Generalvertretung:

O. CHARDONNENS AG
Genferstrasse 21, Zürich 27
Tel. 051/25.50.46



LES GLACERIES DE LA SAMBRE S.A. - AUVELAIS - BELGIEN



Neu!

Nahtlos von Wand zu Wand

TAPIRAMA

Tapirama: Name des neuen breiten Teppichs, bis 460 cm breit, wie ein stattliches Zimmer. Und nahtlos! Aber auch schmaler bis 70 cm. Tapirama: in 4 Macharten und vielen Farben. Tapirama aus reiner Wolle und Haargarn. Tapirama dauerhaft und mottensicher.

Tapirama eignet sich gut als Spannteppich. Doch auch frei ausgelegt im richtigen Mass, deckt er den Boden nahtlos und grosszügig. Wenn er als Milieu oder Läufer dienen soll, genügt es, Länge und Breite anzugeben. Wer an Wohnlichkeit denkt, an Stube, Schlaf-

und Kinderzimmer, an Empfangs- und Sitzungsräume, an Büros oder Hotelzimmer, der frage beim Teppich- oder Möbelhändler, beim Tapezierer oder Warenhaus nach Tapirama. Und wer bestellt, braucht nicht lange zu warten, denn Tapirama ist sofort ab Lager lieferbar.

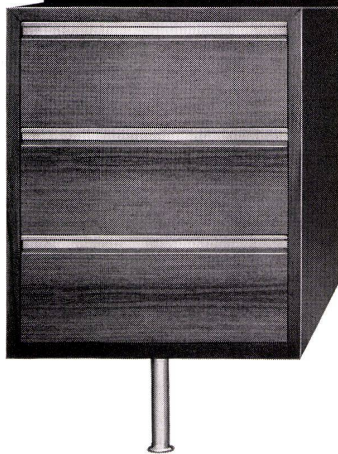
futura

**futura-Büromöbel – für elegante
Direktions-, Konferenz- und Empfangsräume**

Fabrikanten:

Girsberger AG, Stuhl- und Tischfabrik, Bützberg BE

Aebi & Cie., Möbelfabrik, Huttwil BE



GEISER PLÜSS



Offizielle futura-Vertretungen mit Ausstellung:

Aarau: Otto Mathys
Baden: Otto Mathys
Basel: Guhl & Scheibler AG
Basel: Alfred Maerki AG
Bellinzona: Gianni Casagrande SA
Bern: Eugen Keller & Co. AG
Biel: Walter Richard
Birsfelden: Guhl & Scheibler AG
Brig: A. Gertschen's Söhne AG
Burgdorf: Max Jäggi
La Chaux-de-Fonds: Claude Jeannot
Fribourg: H. & G. Labastrou
Genève: O. Bachmann
Genève: R. Furrer Fils SA
Genève: Marius Trosselli & Fils SA
Grenchen: Büromaschinen AG
Langenthal: Oswald Meier

Lugano: Gianni Casagrande SA
Lausanne: Ch. Gavillet
Luzern: Albert Linsi
Martigny: A. Gertschen Fils AG
Moutier: Meubles Hadorn
Neuchâtel: Ph. Ramseyer
Olten: Otto Mathys
Solothurn: Rudolf Baumgartner
Solothurn: Büromaschinen AG
St.Gallen: Oscar Rutishauser & Co.
Winterthur: W.H. Schoch & Co.
Zofingen: Otto Mathys
Zug: AG für Büroeinrichtung
Zürich: Büro-Meier
Zürich: Rud. Furrer Söhne AG
Zürich: J.F. Pfeiffer AG

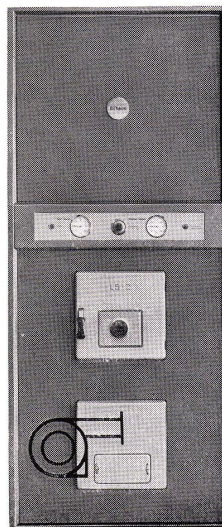


Angenehme Wärme + warmes Wasser nach Herzenslust

Der Ideal-Bitherm ist eine ideale Kombination von Heizkessel und Boiler. Er heizt nicht nur, er liefert zudem — jahraus, jahrein — heisses Wasser, soviel Sie wünschen. Sie können täglich mehrmals baden oder duschen, enorme Mengen warmes Wasser in der Küche brauchen... immer ist genügend heisses Wasser da. Für wenig Geld. Tausende von Bitherm-Kombinationen beweisen dies täglich durch ihren sparsamen Betrieb. ■ Der Ideal-Bitherm besitzt aber noch andere Tugenden, die Ihnen viel Ärger und Kosten ersparen: Er ist zerlegbar, überall ohne Schwierigkeiten einzubauen, einfach zu reinigen und lässt sich leicht von Öl auf Koks umstellen. Er besitzt einen gusseisernen Heizkessel: Gewähr für lange Lebensdauer. Sein Boiler ist jetzt auch in rostfreiem Stahl erhältlich. Lassen Sie sich über die vielen Vorteile des Ideal-Bitherm ausführlich orientieren. Prospekte und Auskünfte durch Ihren Installateur oder durch die Herstellerin.

IDEAL-BITHERM

DIE IDEALE KESSEL-BOILER-KOMBINATION



Verblüffend
niedrige Anschaffungs- und
Betriebskosten



IDEAL-Standard AG,
Dulliken SO. Tel. 062/510 21

Seit 30 Jahren führend
im Heizkesselbau

Textilmantelung

Vadina

imprägniertes Kraftpapier

bitumisiertes Krepppapier

Papierschnur, Luftkammern

Kupferrohr

Vadina — Plast

PVC-Stegmantel

Vadina, das isolierte Kupferrohr für Warm- und Kaltwasserinstallationen, ein Schweizer Produkt mit hervorragenden Eigenschaften: Schutz des Rohres vor äusseren mechanischen und korrosiven Einflüssen. Keine Kondenswasserbildung. Kein unmittelbarer Wärmeaustausch mit der Umgebung. Kein schnelles Abkühlen oder Erwärmen des Leitungswassers. Verhindert Geräusche und Vibrationen. Einfache und zeitsparende Verlegung. Leicht im Gewicht, praktisch für Lagerung und Transport. Rollen von 100 cm \varnothing in Längen von 20 bis 40 m, je nach Dimension. Verkauf durch alle Eisenhandlungen und den Fachhandel der Sanitärbranche.

Hess & Co, Metalle
Bahnhofstrasse 64, Zürich, Telefon 25 50 97

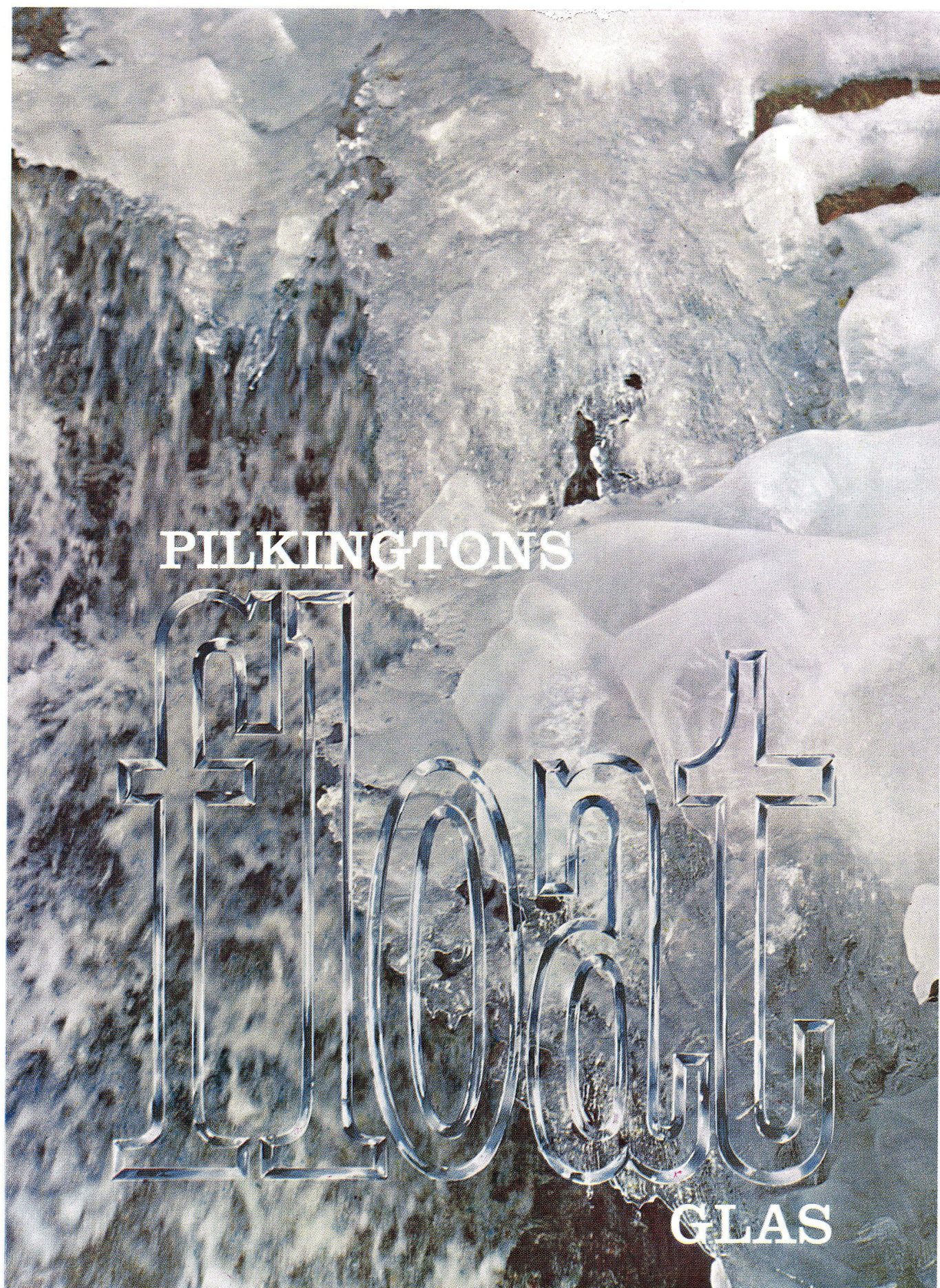
Luftkanäle

Kupferrohr

VADINA

NEUE BRILLANZ! NEUE KLARSICHT!

DAS NEUE PILKINGTON-FLOAT-GLAS ÜBERTRIFFT KRISTALLGLAS



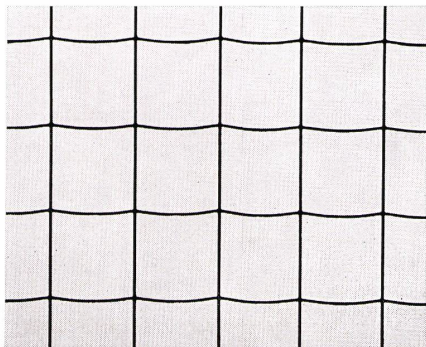
DIE HEUTE SCHÖNSTE AUSWAHL AN MODERNEM BAUGLAS KOMMT VON --- **PILKINGTON** ---

Float-Glas ist der grösste Fortschritt in der Glasherstellung seit mehr als einem Vierteljahrhundert. Diese revolutionäre Methode der Herstellung eines Glases, welches die besten Eigenschaften von Kristallglas wie von Fensterglas besitzt, wurde durch Pilkington erfunden und entwickelt, die jetzt einen der grössten je gebauten Glasöfen verwendet. Durch das Ziehen eines Glasbandes über geschmolzenes Metall, produziert der Float-Prozess ein Glas mit der verzerrungsfreien Klarsicht von Kristallglas, aber mit bedeutend mehr Brillanz. Float hat Kristallglas überbunden. Für Qualität in der Verglasung führen Sie daher stets Pilkington-Float mit Namen an.

--- **DRAHTSPIEGELGLAS – KLARE SICHERHEIT** ---

Für klares Licht mit Sicherheit führen Sie Pilkington-Drahtspiegelglas an. Dieses Glas ist absolut klares Kristallglas mit einem Lichtdurchlassfaktor von 80%. Zum Schutz wird ein Drahtnetz, das an allen Schnittpunkten elektrisch verschweisst ist, während der Fabrikation eingezogen.

Das ist das Glas, das Sie für Trennwände und Türfüllungen in öffentlichen Gebäuden, Schulen, Büro- und Ladenlokalen einsetzen sollten, also überall dort, wo gute Sicht mit Schutz notwendig ist.



--- **DOPPELTER SCHUTZ** ---

Das Drahtnetz macht das Glas nicht stärker, gibt aber die Sicherheit, dass bei Bruch keine gefährlichen Scherben abfallen, da der Draht das Glas zusammenhält. Nur ganz starke Schläge vermögen den eingezogenen Draht zu trennen.

Schutz gegen Feuer ist ein wichtiger Vorteil des Drahtglases. Grosser Hitze ausgesetzt, kann das Glas wohl springen, doch behält der Draht seine Stellung, verhindert so Zuglöcher und hemmt somit die Ausbreitung der Flammen. Drahtglas wurde offiziell als feuerhemmendes Material geprüft und wird zu diesem Zweck von vielen offiziellen Stellen empfohlen. Ein besonderer Vorteil des Pilkington-Sortimentes liegt in der Auswahl, die es dem Gestalter für gleichartigen funktionellen Einsatz bietet. Darum, wo es notwendig ist, Räume zu trennen, kann Licht durch eine grosse Anzahl bemusterter Pilkington-Gläser oder mit «Insulight»-Glasbausteinen geteilt werden. Jedes hat seine besonderen Vorteile – Ihr Glashändler sagt Ihnen, welches sich am besten für Ihren Zweck eignet.

--- **DER WELT UMFANGREICHSTES SORTIMENT** ---

Im Pilkington-Sortiment finden Sie Gläser für jeden Zweck im modernen Bauen

- Float
- Spiegel
- Tafel
- Ornament
- Draht- und wärmeabsorbierendes Glas
- «Vitrolite»-Wandbekleidungs-glas
- «Armourplate»- und «Armourcast»-Türen
- Farbige Fassadenbekleidungs-glas
- Dachkuppeln
- Glasbausteine
- «Insulight»-Doppelverglasung
- Spiegelfreies Glas
- Glasjalousien

--- **Verlangen Sie Unterlagen**

Senden Sie diesen Bon an Pilkington Brothers Limited, Dept. 25, St. Helens, Lancashire – England. Sie erhalten gratis Prospekte und Unterlagen über jedes gewünschte Pilkington-Glas.

--- **Gewünscht wird Auskunft über** ---

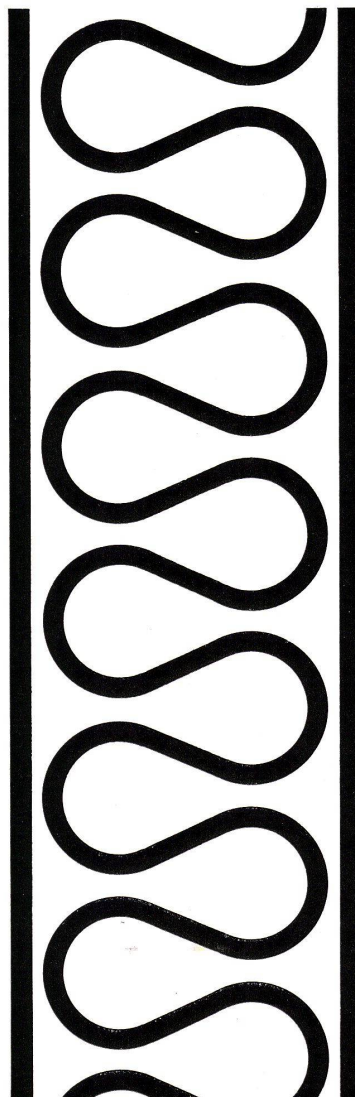
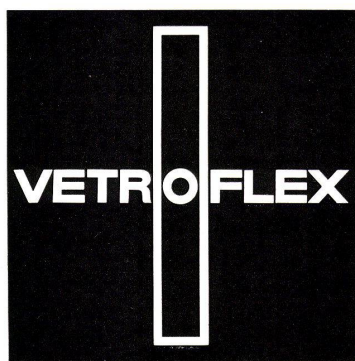
Name: _____

Adresse: _____

PILKINGTON BROTHERS LIMITED
ST. HELENS, LANCASHIRE, ENGLAND

DER GRÖSSTE NAME IN DER GLASWELT



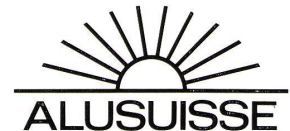


eingebaute Behaglichkeit

GLASFASERN AG

Verkaufsbüro Zürich
Nüscherstr. 30 Tel. 051 / 27 17 15

Angenehme Raumtemperatur
und lärmfreies Wohnen durch
VETROFLEX – das ist die
Grundlage echten Komforts



Die Möglichkeit ALUSUISSE-Legierungen durch Strangpressen auf wirtschaftliche Weise zu Profilen verschiedenartigster Querschnitte zu verformen, hat dem Aluminium eine weite Verbreitung im Metallbau gebracht. ALUSUISSE-Spezialprofile erlauben vollkommene konstruktive Lösungen, einwandfreie ästhetische Formen und Ersparnisse an Material und Bearbeitungskosten. Für Türen, Schaufenster, Vitrinen, Zwischenwände und anderes mehr haben wir interessante Profilserien entwickelt.

Aluminium ist wetterbeständig, leicht zu verarbeiten und wirtschaftlich in seiner Anwendung.

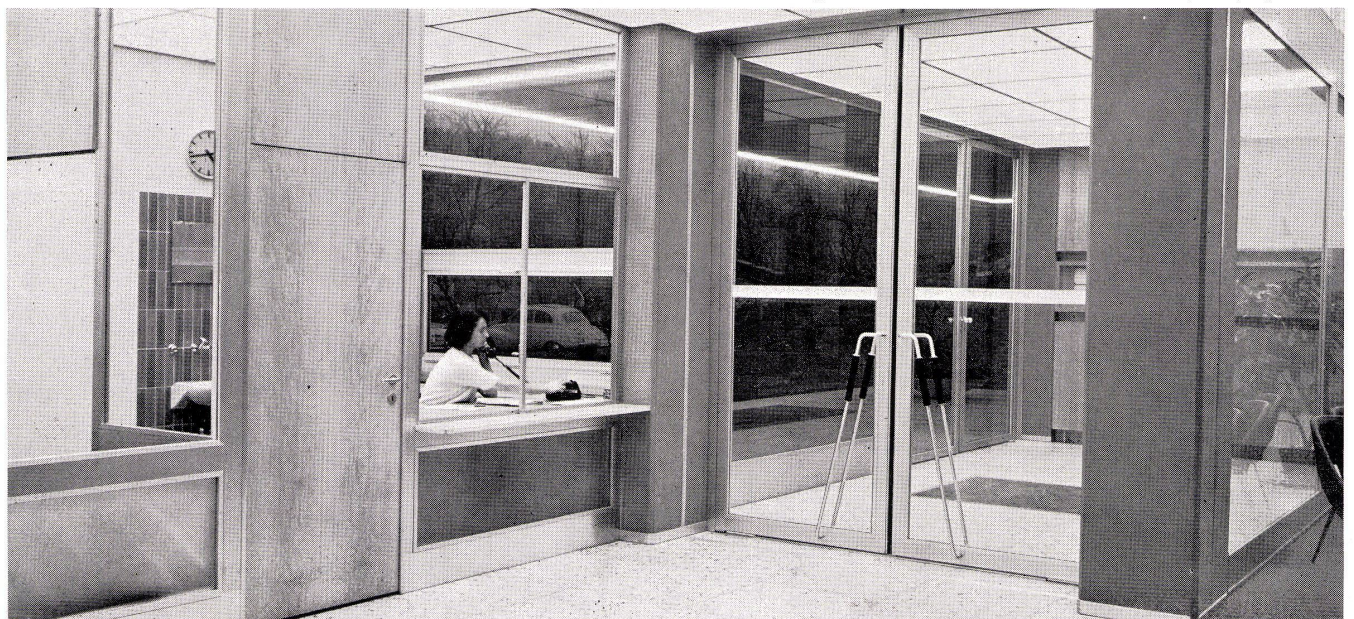
Verlangen Sie die ALUSUISSE-Publikationen und die Beratung unserer Spezialisten.

ALUMINIUM IN DER ARCHITEKTUR

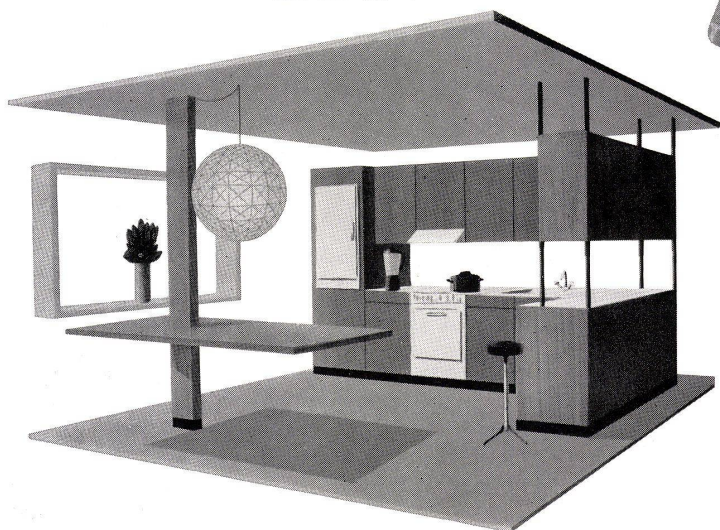
SCHWEIZERISCHE ALUMINIUM AG

Verkaufsabteilung Zürich 48

Telephon (051) 54 80 80



Die Entscheidung heißt: **Hornit**



Warum fällt die Entscheidung so oft (und immer mehr) auf die Hornit-Schichtstoffplatte? Weil sie universell zu beanspruchen und besonders widerstandsfähig ist? Weil sie das Idealmaß von 300 cm x 130 cm hat? Weil

die Dekors besonders geschmackvoll und modern sind? Weil man mit Hornit Möbel für hohe Ansprüche bauen kann? Weil die Qualität bei jeder Lieferung gleich bleibend gut ist? Es ist ganz einfach:

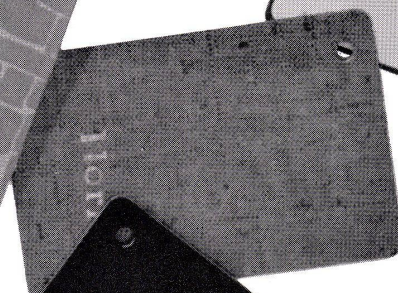
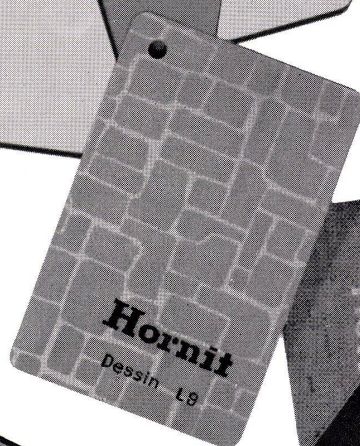
Die Schichtstoffplatte mit vielen Vorzügen ist **Hornit**

aus dem Hause

Hornitex

GEBR. KÜNNEMEYER, KUNSTSTOFFPLATTENWERK, HORN/LIPPE

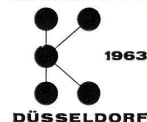
Generalvertretung für die Schweiz: Emil Keller, Hornitex, Bischofszell TG



62/44AS



KUNSTSTOFFE



DÜSSELDORF

Der Bodenbelag der guten Laune



Vor Jahren hätte ein solcher Angriff die Mutti in Panikstimmung versetzt. Heute kann sie getrost lachen und den Kindern ihr Vergnügen gönnen. SUCOFLOOR-Plastic-Bodenbelag im Badzimmer, in Küche, Kinderzimmer, Korridor und Treppenhaus hat dieses Problem beseitigt. Schmutz, Wasser, ja selbst Fett und Öl können ihm nicht schaden. Nur mit dem Feglappen aufputzen und schon ist die Ordnung wieder hergestellt.

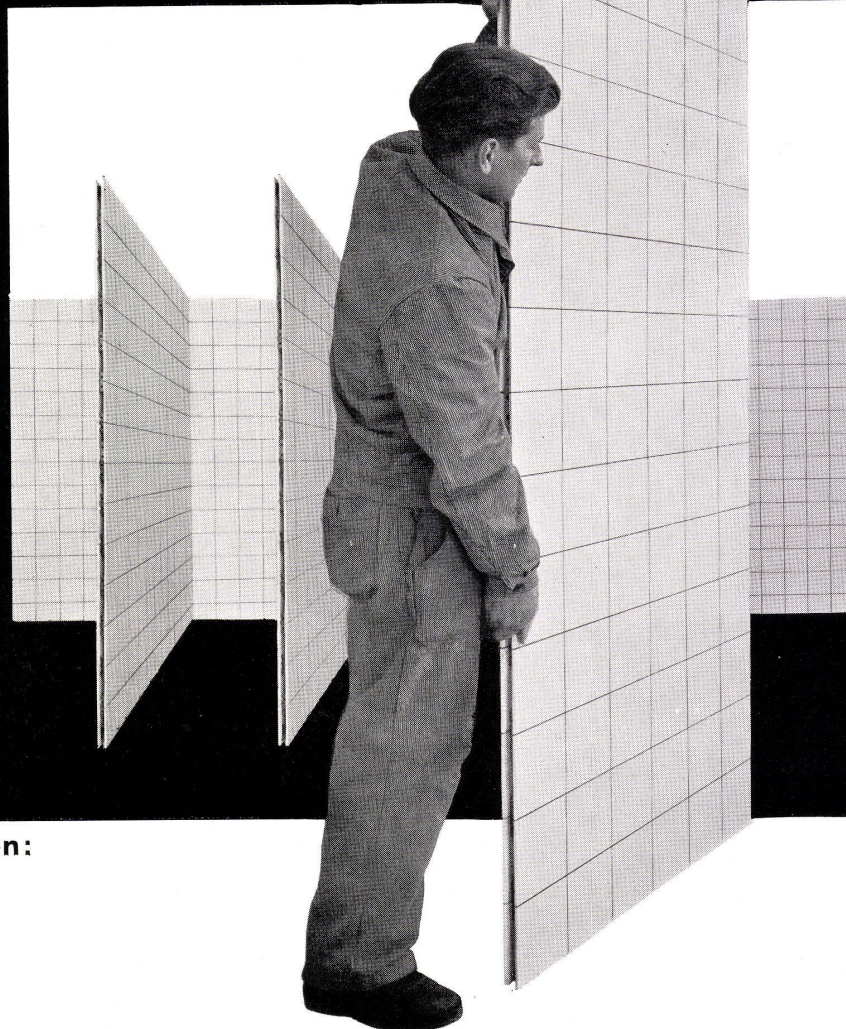
SUCOFLOOR-Plastic-Bodenbelag, besonders aber die neue Qualität SUCOFLOOR-elastic, bietet Ihnen nebst der leichten und einfachen Reinigung noch viele andere Vorteile. Die korkhaltige Unterschicht wirkt wärme- und schallisierend, so daß Sie die Bodenbeläge sogar barfuß begehen können.

SUCOFLOOR wird in 24 verschiedenen Farben hergestellt. Diese ermöglichen es Ihnen, jedem Raum seine besondere Atmosphäre zu verleihen.

SUCOFLOOR

der erste Plastik-Bodenbelag der Schweiz, ist ein Produkt der Firma Suhner + Co. AG, Kabel-, Kautschuk-, Kunststoff-Werke, Herisau

Laufen



Wir fabrizieren:

Sanitäre Apparate

aus Sanitärporzellan und Feuerton

**Glasierte
Steingut-Wandplatten**

weiss, crème und farbig

Steinzeug-Bodenplatten

Steinzeug-Mosaik

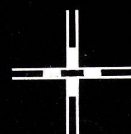
Ziegel und Backsteine

Elektroporzellan

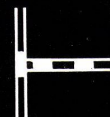
Waprotect ist die Bezeichnung für vorfabrizierte Wände aus keramischen Wandplatten. Die rationelle Planung von Zwischenwänden beginnt mit Waprotect. Dieses System ermöglicht entscheidende Raum- und Zeiteinsparungen auf dem Bau. Waprotect aus Laufener Wandplatten wird elementweise auf dem Bau versetzt, ausgegossen und in der herkömmlichen Art verfugt.

Die Dicke der Elemente beträgt nur ca. 32 mm, die Maximalgrösse ca. 215 x 107 cm. Ein ausgeklügeltes System von Kreuz-, Eck- und Stirnverbindungen fügt Element an Element und garantiert einwandfreie Anschlüsse.

Wir machen Ihnen gerne nähere Angaben.



Kreuzverbindung



Stirnverbindung



Eckverbindung



**AG für Keramische Industrie Laufen
Tonwarenfabrik Laufen AG**

Metallbau AG

Zürich

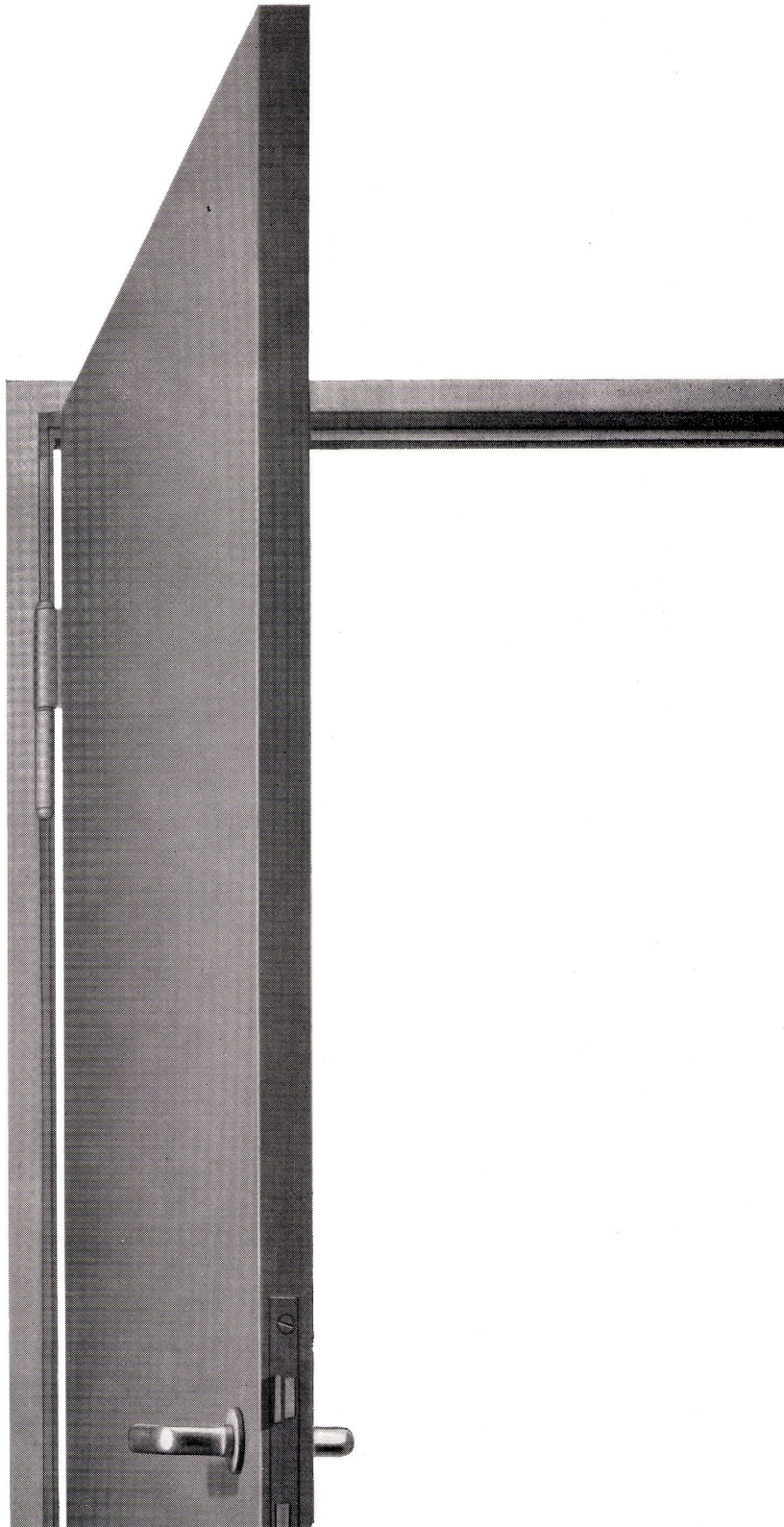
Anemonenstrasse 40
Zürich 9/47
051/52 13 00

norm®

Stahlblechtüren ein- und doppelwandig

Eine Türe, die dauernd stark beansprucht wird,— eine Türe für Fabriken und Bürogebäude, für Spitäler und Schulhäuser? Eine Türe aus Stahlblech ist hier das richtige, eine Türe norm® der Metallbau AG Zürich.

Näheres erfahren Sie direkt durch uns oder durch unsere Vertretungen in Basel, Bellinzona, Bern, Genf, Lausanne, Luzern, St. Gallen, Wädenswil und Zürich.



zeitgemäss bauen

bauen mit

GRIESSER

Aadorf
052 4 71 15
Basel
061 34 63 63
Bern
031 2 26 42

Genf
022 33 82 00

Lausanne
021 26 18 40
Lugano
091 3 44 30
Luzern
041 2 72 40

St.Gallen
071 23 14 70

Zürich
051 23 73 90

Solomatic Raff- und Rollstoren
Alucolor Aluminium-Rolladen
Holz- und Stahlrolladen

Jalousieladen

Stoffrouleaux
Sonnenstoren
Verdunkelungsanlagen

Roll- und Scherengitter

Kipp- und Schwenktore
Andere Torkonstruktionen
Trennwände Holoplast