

Zeitschrift: Bauen + Wohnen = Construction + habitation = Building + home : internationale Zeitschrift

Herausgeber: Bauen + Wohnen

Band: 17 (1963)

Heft: 12

Artikel: Zwei Einfamilienhäuser am Zürichseehang in Männedorf = Deux maisons familiales sur les pentes du lac de Zurich à Männedorf = Two one-family houses on the slopes of the Lake of Zurich at Männedorf

Autor: [s.n.]

DOI: <https://doi.org/10.5169/seals-331760>

Nutzungsbedingungen

Die ETH-Bibliothek ist die Anbieterin der digitalisierten Zeitschriften auf E-Periodica. Sie besitzt keine Urheberrechte an den Zeitschriften und ist nicht verantwortlich für deren Inhalte. Die Rechte liegen in der Regel bei den Herausgebern beziehungsweise den externen Rechteinhabern. Das Veröffentlichen von Bildern in Print- und Online-Publikationen sowie auf Social Media-Kanälen oder Webseiten ist nur mit vorheriger Genehmigung der Rechteinhaber erlaubt. [Mehr erfahren](#)

Conditions d'utilisation

L'ETH Library est le fournisseur des revues numérisées. Elle ne détient aucun droit d'auteur sur les revues et n'est pas responsable de leur contenu. En règle générale, les droits sont détenus par les éditeurs ou les détenteurs de droits externes. La reproduction d'images dans des publications imprimées ou en ligne ainsi que sur des canaux de médias sociaux ou des sites web n'est autorisée qu'avec l'accord préalable des détenteurs des droits. [En savoir plus](#)

Terms of use

The ETH Library is the provider of the digitised journals. It does not own any copyrights to the journals and is not responsible for their content. The rights usually lie with the publishers or the external rights holders. Publishing images in print and online publications, as well as on social media channels or websites, is only permitted with the prior consent of the rights holders. [Find out more](#)

Download PDF: 20.02.2026

ETH-Bibliothek Zürich, E-Periodica, <https://www.e-periodica.ch>



1

Edi Franz, Zürich

Zwei Einfamilienhäuser am Zürichseehang in Männedorf

Deux maisons familiales sur les pentes du
lac de Zurich à Männedorf

Two one-family houses on the slopes of the
Lake of Zurich at Männedorf

Entwurf 1961/62, gebaut 1962/63

1

Die beiden Häuser im alten Dorfbild.
Vue des deux maisons et du vieux village.
The two houses in the old village setting.

2

Das obere Haus mit dem sockelgeschoßartigen Zwischenbau, in welchem die drei Garagen liegen.

La maison supérieure avec le bâtiment intermédiaire servant de soubassement et contenant les trois garages.

The upper house with the intermediate building serving as foundation and housing the three garages.

An beinahe allen Ufern der Schweizer Seen stellt sich dasselbe schwerwiegende Bauproblem: Soll der heutige Architekt auf die bestehende, aus dem Bauernhaus abgeleitete und aus Bauernhäusern und Scheunen bestehende Architektur Rücksicht nehmen, oder soll er kompromißlos bauen? Diese Frage dürfte uns gelegentlich noch in einem besonderen Heft beschäftigen.

Wir bringen heute zwei kleine Flachdachhäuser, die inmitten der bäuerlichen Bebauung eines Zürichseedorfes entstanden sind und die kompromißlos das Bauen von heute darstellen.

Es sind zwei übereinanderliegende kleine Häuser, von denen das untere dem oberen jede Aussicht genommen hätte, wenn es



2



Durch die einheitliche Konstruktion der beiden Häuser wurde der Spielraum der verschiedenen Anforderungen in keiner Weise eingengt. Je Haus tragen 4 Stützenpaare in Eisenbeton die symmetrisch auskragenden Deckenplatten. Dieses Skelett wurde verglast oder mit Sandwichplatten bzw. mit Isoliersteinen ausgefacht. Bei beiden Häusern sind die Deckenauskragungen so bemessen, daß im Sommer die großen Südfenster in Verbundglas nicht direkter Sonne ausgesetzt werden. Im Winter jedoch werden die Räume voll besont.

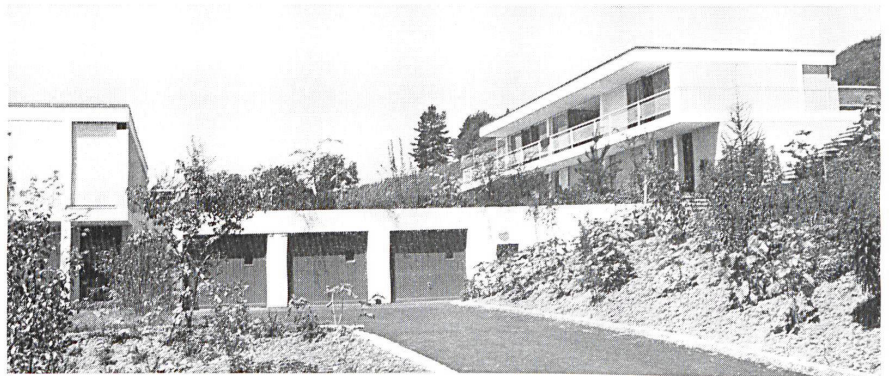
- 1 Eingang / Entrée / Entrance
- 2 Garderobe / Vestiaire / Wardrobe
- 3 Küche / Cuisine / Kitchen
- 4 Eßplatz / Aire des repas / Dining area
- 5 Wohnraum / Séjour / Living
- 6 Gartengeräte / Outils de jardinage / Tools
- 7 Gedeckter Gartensitzplatz / Abri couvert / Covered seating area
- 8 Gedeckter Balkon / Balcon couvert / Covered balcony
- 9 Elternschlafzimmer / Chambre à coucher des parents / Parent's bedroom
- 10 Bad / Bain / Bath
- 11 Kinderzimmer / Chambre des enfants / Children's room
- 12 Gastzimmer / Chambre de visite / Guest's room
- 13 Heizung / Chauffage / Heating
- 14 Waschen und Bügeln / Lavage et repassage / Washing and ironing
- 15 Luftschutzkeller / Abri / Air raid shelter
- 16 Garage



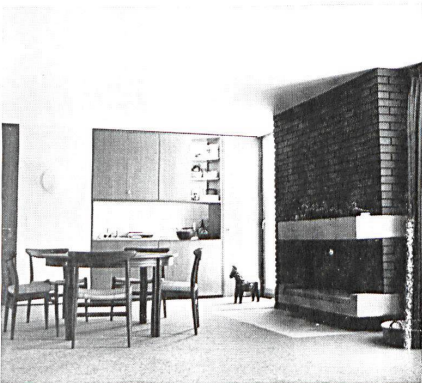
- 1
Das obere Haus mit dem vorgelagerten Garten über den Garagen.
La maison supérieure avec la jardin au-dessus des garages.
The upper house with the garden above the garages.
- 2
Garagentore und Aufgang zum oberen Hause.
Les portes de garage et accès à la maison supérieure.
Garage doors and ascent to the upper house.
- 3
Drei Garagen bilden einen Zwischenbau.
Les trois garages forment l'annexe intermédiaire.
Three garages forming an intermediate tract.
- 4
Im Wohnzimmer des unteren Hauses.
A l'intérieur du salon de la maison supérieure.
In the living room of the upper house.
- 5
Ansicht der beiden Häuser von der Schönhaldenstraße.
Vue des deux maisons depuis la Schönhaldenstraße.
View of both houses from Schönhaldenstraße.



2



3



4



5