

**Zeitschrift:** Bauen + Wohnen = Construction + habitation = Building + home : internationale Zeitschrift

**Herausgeber:** Bauen + Wohnen

**Band:** 17 (1963)

**Heft:** 12

**Artikel:** Haus am Silverlake Boulevard in Los Angeles = Maison à Silverlake Boulevard à Los Angeles = House on Silverlake Boulevard in Los Angeles

**Autor:** [s.n.]

**DOI:** <https://doi.org/10.5169/seals-331755>

### **Nutzungsbedingungen**

Die ETH-Bibliothek ist die Anbieterin der digitalisierten Zeitschriften auf E-Periodica. Sie besitzt keine Urheberrechte an den Zeitschriften und ist nicht verantwortlich für deren Inhalte. Die Rechte liegen in der Regel bei den Herausgebern beziehungsweise den externen Rechteinhabern. Das Veröffentlichen von Bildern in Print- und Online-Publikationen sowie auf Social Media-Kanälen oder Webseiten ist nur mit vorheriger Genehmigung der Rechteinhaber erlaubt. [Mehr erfahren](#)

### **Conditions d'utilisation**

L'ETH Library est le fournisseur des revues numérisées. Elle ne détient aucun droit d'auteur sur les revues et n'est pas responsable de leur contenu. En règle générale, les droits sont détenus par les éditeurs ou les détenteurs de droits externes. La reproduction d'images dans des publications imprimées ou en ligne ainsi que sur des canaux de médias sociaux ou des sites web n'est autorisée qu'avec l'accord préalable des détenteurs des droits. [En savoir plus](#)

### **Terms of use**

The ETH Library is the provider of the digitised journals. It does not own any copyrights to the journals and is not responsible for their content. The rights usually lie with the publishers or the external rights holders. Publishing images in print and online publications, as well as on social media channels or websites, is only permitted with the prior consent of the rights holders. [Find out more](#)

**Download PDF:** 23.02.2026

**ETH-Bibliothek Zürich, E-Periodica, <https://www.e-periodica.ch>**



1

Richard Neutra, Los Angeles

## Haus am Silverlake Boulevard in Los Angeles

Maison à Silverlake Boulevard  
à Los Angeles

House on Silverlake Boulevard in Los Angeles

1  
Der Aufgang durch den Garten führt vorbei am Elternzimmer zum Hauseingang auf der Westseite.  
L'accès à la maison s'effectue par l'ouest en traversant le jardin devant la chambre des parents.  
The ascent through the garden leads past the parents' bedroom to the main entrance on the west side.

2  
Lageplan der von Neutra gebauten Villensiedlung am Silverlake Boulevard 1:1800.

Situation du quartier de villas à Silverlake Boulevard construit par R. Neutra.

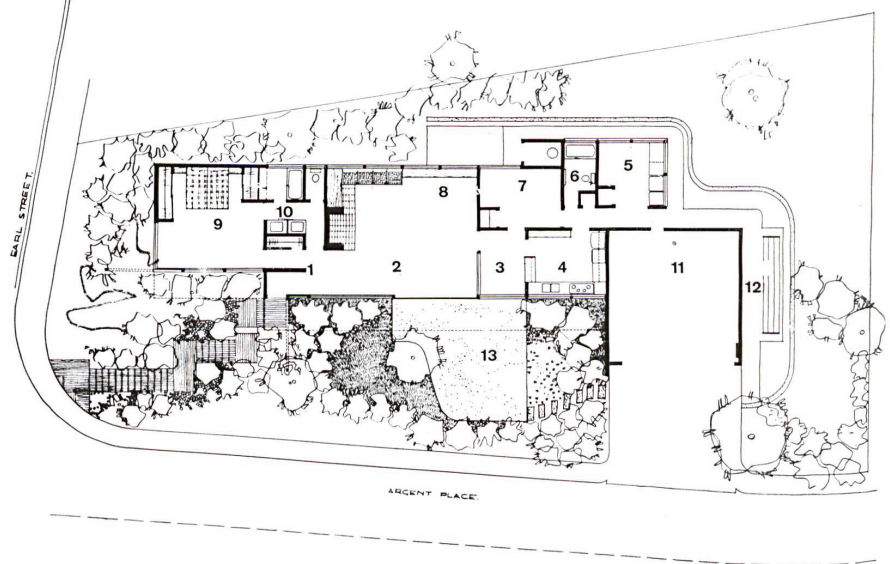
Site plan of the residential complex built by Neutra on Silverlake Boulevard.



2

3  
Grundriß 1:300 / Plan

- 1 Eingangshalle / Hall d'entrée / Entrance hall
- 2 Wohnraum mit großem Kamin / Séjour avec cheminée / Living room with large fireplace
- 3 Frühstückszimmer / Aire pour petit déjeuners / Breakfast room
- 4 Küche / Cuisine / Kitchen
- 5 Office und Hauswirtschaftsraum / Office et locaux de service / Pantry and utility room
- 6 Bad / Bain / Bath
- 7 Kinderzimmer / Chambre d'enfants / Children's bedroom
- 8 Ess- und Sitzzecke / Aire des repas et de repos / Dining and lounging nook
- 9 Elternzimmer / Chambre des parents / Parents' bedroom
- 10 Bad und Schrankraum / Bain et placards / Bath and cupboards
- 11 Doppelgarage / Garage double / Two-car garage
- 12 Gewächshaus / Serre / Greenhouse
- 13 Patio



3



1

Am Silverlake Boulevard in Los Angeles hat Neutra eine ganze Gruppe von größeren Villen entworfen und gebaut, von denen wir hier eine zeigen.

Zentrum ist, wie oft bei Neutra, der Wohnraum mit einem mächtigen Kamin. Dieser Wohnraum hat keine abschließenden Türen gegen andere Räume, sondern fließt frei einesteils gegen Norden in die Eingangshalle, von der aus das Elternappartement zu erreichen ist, andernteils gegen den Frühstückstisch und die Küche, die frei im selben Raum steht. Hinter den beiden letzteren liegt das Kinderzimmer mit Nebenräumen.

Neutras Liebe gilt den frei herausragenden Balkenjochen und den unvermittelt auskragenden Dachteilen. Außerdem variiert die Zimmerhöhe, um die räumliche Abfolge der einzelnen Bauteile reicher zu gestalten.

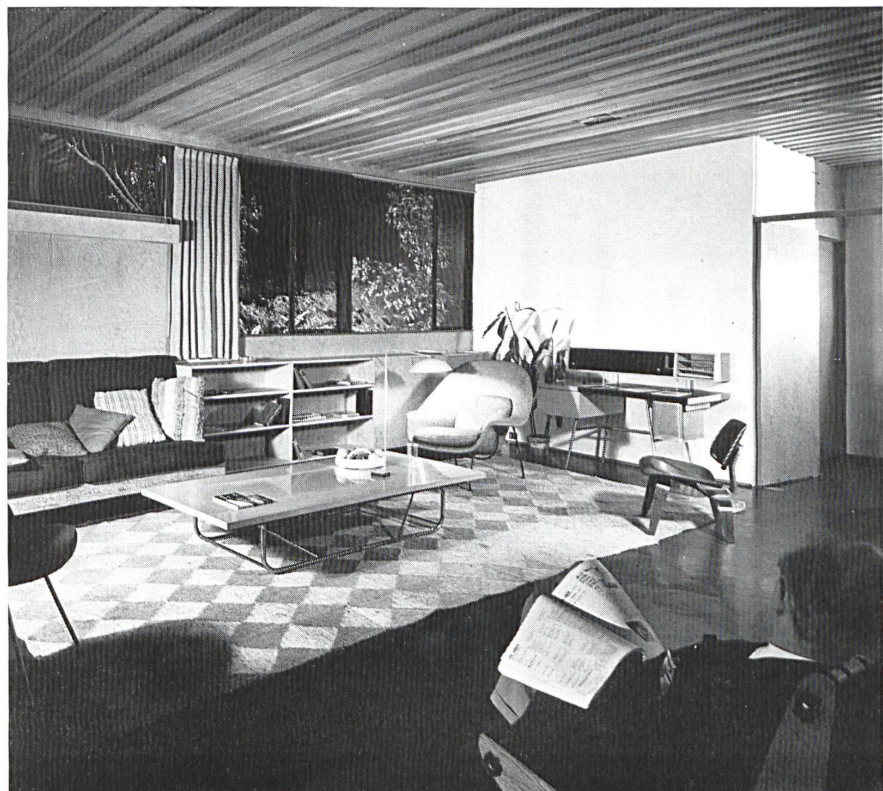


2

1  
Das Wohnzimmer mit dem großen Kamin.  
Le séjour et la grande cheminée.  
The living room with the large fireplace.

2  
Die West- und Aussichtsseite, rechts die Garage.  
La façade ouest, à gauche le garage.  
The west side, with the view, right, the garage.

3  
Der ursprünglich als Eßbecke geplante Teil des Wohnzimmers mit dem breiten Sofa neben dem Kamin.  
Couch à proximité de la cheminée. Cet partie du séjour avait été au début du projet prévue comme aire des repas.  
The part of the living room originally planned as a dining-nook with the wide couch near the fireplace.



3