

Zeitschrift: Bauen + Wohnen = Construction + habitation = Building + home : internationale Zeitschrift

Herausgeber: Bauen + Wohnen

Band: 17 (1963)

Heft: 12

Artikel: Haus mit zwei Innengärten in Köln-Müngersdorf = Maison avec deux jardins d'hiver à Cologne-Müngersdorf = House with two patios in Cologne-Müngersdorf

Autor: [s.n.]

DOI: <https://doi.org/10.5169/seals-331753>

Nutzungsbedingungen

Die ETH-Bibliothek ist die Anbieterin der digitalisierten Zeitschriften auf E-Periodica. Sie besitzt keine Urheberrechte an den Zeitschriften und ist nicht verantwortlich für deren Inhalte. Die Rechte liegen in der Regel bei den Herausgebern beziehungsweise den externen Rechteinhabern. Das Veröffentlichen von Bildern in Print- und Online-Publikationen sowie auf Social Media-Kanälen oder Webseiten ist nur mit vorheriger Genehmigung der Rechteinhaber erlaubt. [Mehr erfahren](#)

Conditions d'utilisation

L'ETH Library est le fournisseur des revues numérisées. Elle ne détient aucun droit d'auteur sur les revues et n'est pas responsable de leur contenu. En règle générale, les droits sont détenus par les éditeurs ou les détenteurs de droits externes. La reproduction d'images dans des publications imprimées ou en ligne ainsi que sur des canaux de médias sociaux ou des sites web n'est autorisée qu'avec l'accord préalable des détenteurs des droits. [En savoir plus](#)

Terms of use

The ETH Library is the provider of the digitised journals. It does not own any copyrights to the journals and is not responsible for their content. The rights usually lie with the publishers or the external rights holders. Publishing images in print and online publications, as well as on social media channels or websites, is only permitted with the prior consent of the rights holders. [Find out more](#)

Download PDF: 20.02.2026

ETH-Bibliothek Zürich, E-Periodica, <https://www.e-periodica.ch>



1

Joachim Schürmann, Köln

Haus mit zwei Innengärten in Köln- Müngersdorf

Maison avec deux jardins d'hiver à Cologne-
Müngersdorf

House with two patios in Cologne-Müngers-
dorf

1

Man betritt das große Haus in der Nordostecke und sieht links das Holzgitter vor dem Ost-Innengarten, rechts den Garagenflügel mit dem überdeckten Hauseingang.

L'accès s'effectue par le nord-est. À gauche la grille en bois sépare le jardin d'hiver est. À droite l'aile du garage et l'entrée couverte.

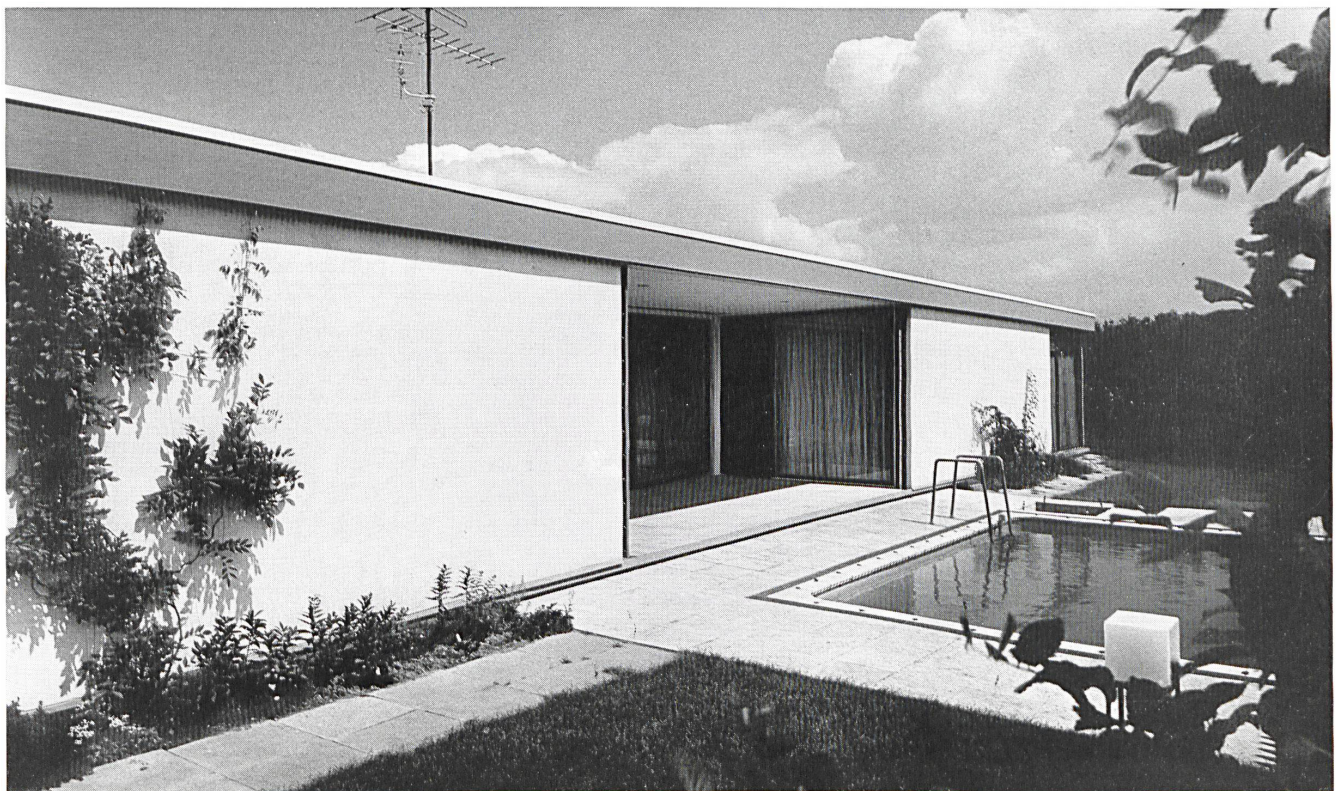
The large house is entered at the northeast corner. There is a view, left, of the wooden lattice in front of the east patio, right, of the garage wing with the canopy.

2

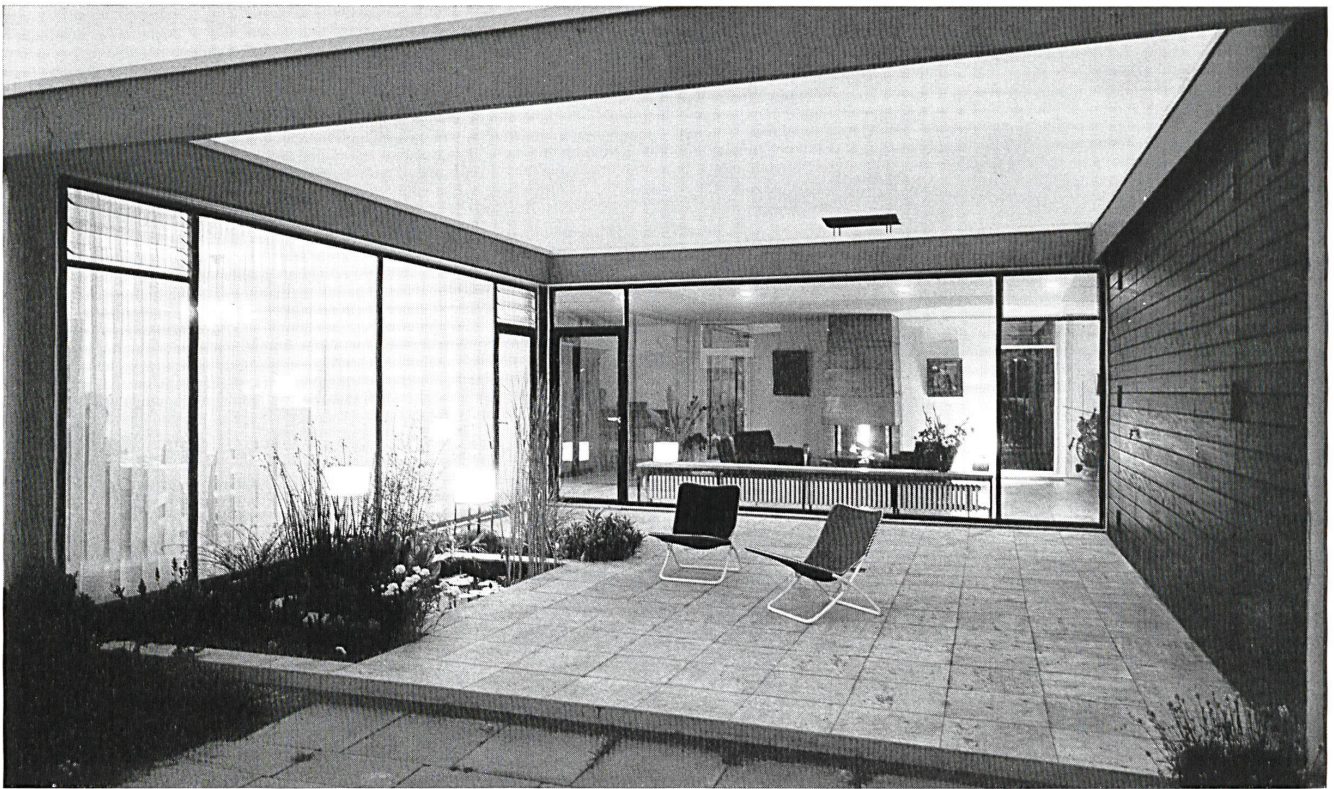
Das Schwimmbecken vor dem Wohnraum im Süden des Hauses.

Devant le séjour au sud, la piscine.

The swimming-pool in front of the living room on the south side of the house.



2



1 Der Westinnenhof mit dem Wasserpflanzenbecken, links hinter den Vorhängen das Esszimmer, in der Mitte Einblick in die zentrale Wohnhalle mit dem Kamin.

Le jardin d'hiver ouest avec ses plantes aquatiques. A gauche derrière les rideaux, la chambre à manger. Au centre vue dans le hall central avec la cheminée. The west patio with the aquatic plant pool, left, behind the curtains, the dining room, in the centre, view into the central living area with its fireplace.

2 Erdgeschoss 1:400.
Rez-de-chaussée.
Ground floor.

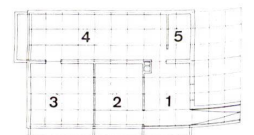
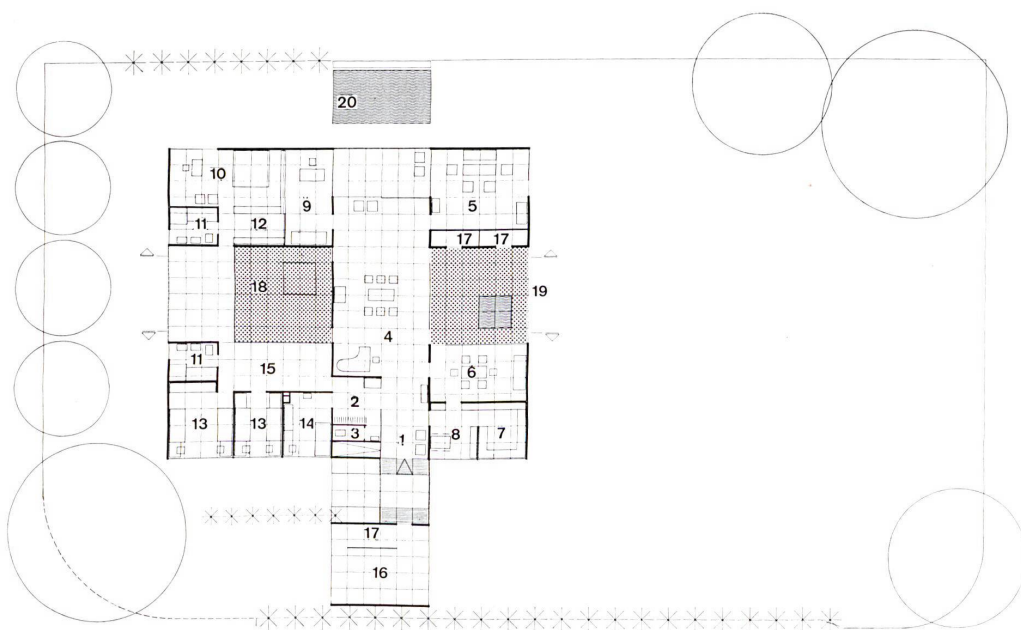
- 1 Eingang und Vorhalle / Tambour et hall d'entrée / Entrance and vestibule
- 2 Garderobe / Vestiaire / Cloakroom
- 3 WC
- 4 Halle zwischen den zwei Innengärten mit Kamin und Flügel / Hall avec cheminée et piano entre les deux jardins d'hiver / Hall between the two patios with fireplace and piano
- 5 Wohnraum / Séjour / Living room
- 6 Essplatz / Aire des repas / Dining area
- 7 Küche / Cuisine / Kitchen
- 8 Waschküche / Buanderie / Laundry
- 9 Arbeitszimmer / Studio
- 10 Eltern / Parents
- 11 Bad / Bain / Bath
- 12 Schrankraum / Placards / Cupboards
- 13 Kinder / Enfants / Children

- 14 Mädchen / Domestiques / Maid
- 15 Spielzimmer / Salle de jeux / Game room
- 16 Garage
- 17 Gartengeräte / Outils de jardinage / Garden implements
- 18 Innengärten mit Pflanzenbecken / Jardins d'hiver avec végétation / Patios with plant troughs
- 19 Innengärten mit Wasserpflanzen / Jardins d'hiver avec plantes aquatiques / Patios with aquatic plants
- 20 Schwimmbecken / Piscine / Swimming-pool

3 Kellergeschoß 1:400.
Sous-sol.

Basement level.

- 1 Uhren / Compteurs / Meters
- 2 Heizung / Chauffage / Heating
- 3 Abstellraum / Dépôt / Storage
- 4 Vorratsraum / Provision / Provisions
- 5 Wein / Vin / Wine



3



2

1
Die Eingangshalle mit dem Blick zur Haustür und zur Garagentür.

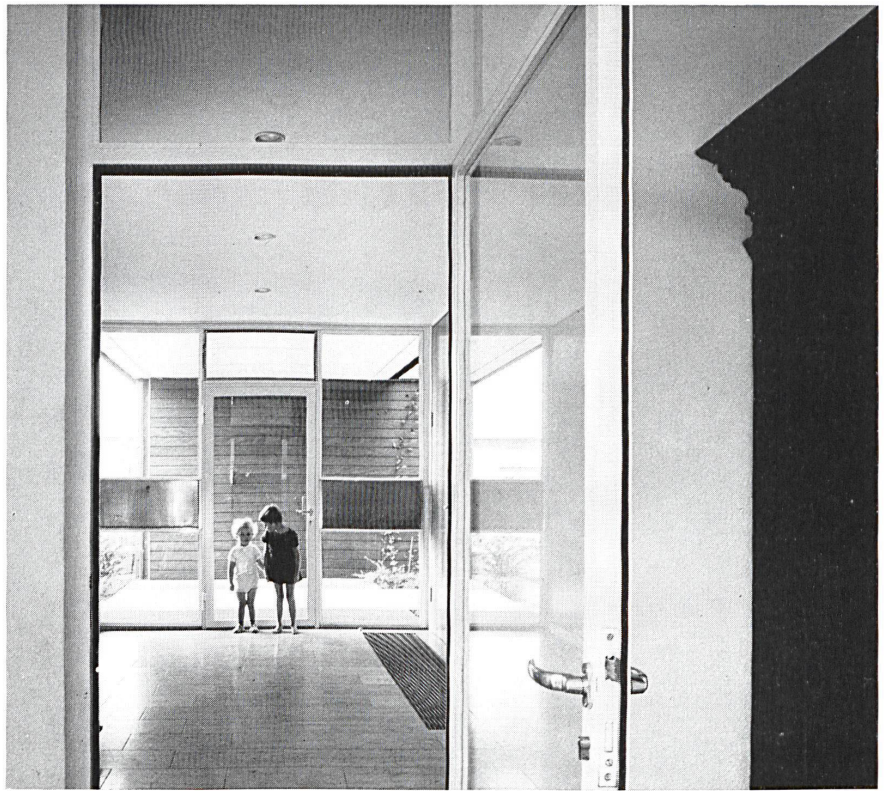
Vue depuis le hall d'entrée vers la porte et le garage.

The entrance hall with view towards the front door and the garage door.

2
Das Wasserpflanzenbecken vor dem Eßzimmer im Westinnengarten.

Jardin d'hiver ouest avec ses plantes aquatiques devant la chambre à manger.

The aquatic plant pool in front of the dining room in the west patio.



1

Das große Haus steht auf einem Grundriß, der einem englischen Schlüssel gleicht, das heißt, über einen senkrecht verlaufenden »Schaft« sind zwei Querflügel gestülpt. Zwischen diesen beiden Querflügeln entstehen zwei Innengärten, der eine nach Osten, der andere nach Westen liegend.

Man betritt das Haus im Winkel zwischen »Schaft« und mittlerem Querflügel und sieht sich dann der großen Flucht des ganzen »Schaftteils« gegenüber, der einer großen Wohnhalle mit Platz für einen Flügel und einer Sitzgruppe mit Kamin Raum gibt. Diese geräumige Halle ist der zentrale Verbindungsraum für alle übrigen Bauteile, erstens links die Kinderspiel- und -schlafräume, zweitens rechts Essen, Küche, Waschküche, drittens, auf der Südseite der Innengärten, links Arbeitsraum und Elternschlafzimmer, rechts ein kleineres, intimeres Familienwohnzimmer.

Vor der Wohnhalle liegt im Süden nach einer geräumigen Nische ein Schwimmbecken.

Die beiden Innengärten sind einesteils mit einem Pflanzenbecken, andernteils mit einem kleinen Wasserpflanzenzeich geschmückt.

Konstruktiv handelt es sich bei diesem Hause um ein mit Leichtbauplatten ausgefachtes Stahlskeletthaus. Die Wände der Innenhöfe bestehen aus Nut- und Federschalung. Die Decke über den Räumen ist eine Holzbohlenkonstruktion mit zweifacher Wärmeisolierung. Unterseite Schilfrohr verputzt. Stahlfenster, einfach verglast, teilweise mit Glaslamellen versehen, teilweise Hebe-Schiebetüren, einzelne besondere Scheiben in Isolierglas. Fußböden Steinplatten, Parkett, Kunststoffplatten.



2