

**Zeitschrift:** Bauen + Wohnen = Construction + habitation = Building + home : internationale Zeitschrift

**Herausgeber:** Bauen + Wohnen

**Band:** 17 (1963)

**Heft:** 11: Wohntürme, Einkaufszentren = Immeuble-tours d'habitation et centres régionaux d'achats = Tower apartment houses and shopping centers

**Artikel:** Überbauung am Wolf Point in Chicago = Construction d'un quartier au Wolf Point à Chicago = Building project at Wolf Point in Chicago

**Autor:** [s.n.]

**DOI:** <https://doi.org/10.5169/seals-331727>

### **Nutzungsbedingungen**

Die ETH-Bibliothek ist die Anbieterin der digitalisierten Zeitschriften auf E-Periodica. Sie besitzt keine Urheberrechte an den Zeitschriften und ist nicht verantwortlich für deren Inhalte. Die Rechte liegen in der Regel bei den Herausgebern beziehungsweise den externen Rechteinhabern. Das Veröffentlichen von Bildern in Print- und Online-Publikationen sowie auf Social Media-Kanälen oder Webseiten ist nur mit vorheriger Genehmigung der Rechteinhaber erlaubt. [Mehr erfahren](#)

### **Conditions d'utilisation**

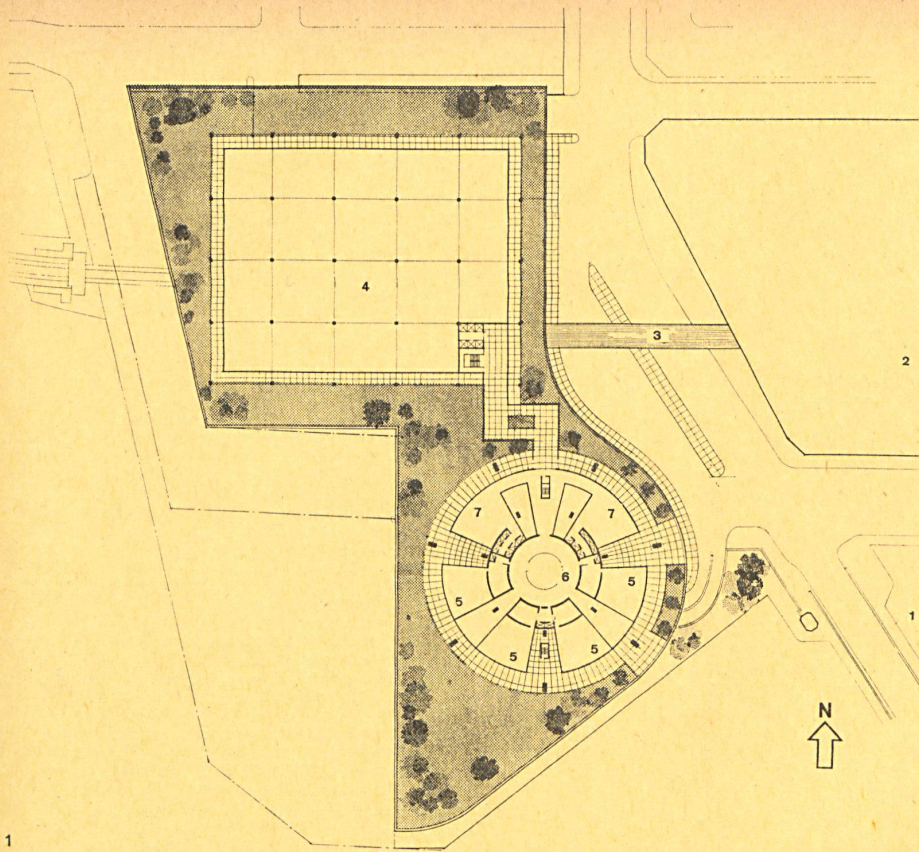
L'ETH Library est le fournisseur des revues numérisées. Elle ne détient aucun droit d'auteur sur les revues et n'est pas responsable de leur contenu. En règle générale, les droits sont détenus par les éditeurs ou les détenteurs de droits externes. La reproduction d'images dans des publications imprimées ou en ligne ainsi que sur des canaux de médias sociaux ou des sites web n'est autorisée qu'avec l'accord préalable des détenteurs des droits. [En savoir plus](#)

### **Terms of use**

The ETH Library is the provider of the digitised journals. It does not own any copyrights to the journals and is not responsible for their content. The rights usually lie with the publishers or the external rights holders. Publishing images in print and online publications, as well as on social media channels or websites, is only permitted with the prior consent of the rights holders. [Find out more](#)

**Download PDF:** 20.02.2026

**ETH-Bibliothek Zürich, E-Periodica, <https://www.e-periodica.ch>**



1  
Pace Associates, Chicago

## Überbauung am Wolf Point in Chicago

Construction d'un quartier au Wolf Point  
à Chicago

Building project at Wolf Point in Chicago

3 Verbindungsbrücke / Passerelle / Connecting  
bridge

4 Bürogeschoß des Hotels / Niveau de bureaux de  
l'hôtel / Office floor of hotel

5 Restaurants im Turmhaus / Restaurants dans l'im-  
meuble-tour / Restaurants in tower

6 Theaterrestaurant / Restaurant du théâtre /  
Theatre restaurant

7 Eingangshalle zu den Wohnungen mit Liftgruppen /  
Hall d'entrée des appartements avec ascenseurs /  
Lobby serving flats, with lifts

2  
Perspektivische Ansicht von Norden, rechts Hotel,  
auf dem Dach die Fernsehantenne.

Vue en perspective depuis le nord, à droite l'hôtel,  
sur le toit l'antenne de télévision.

Perspective view from north, right, hotel, on roof,  
the TV antenna.

3  
Typisches Wohnungsgeschoß 1:800.

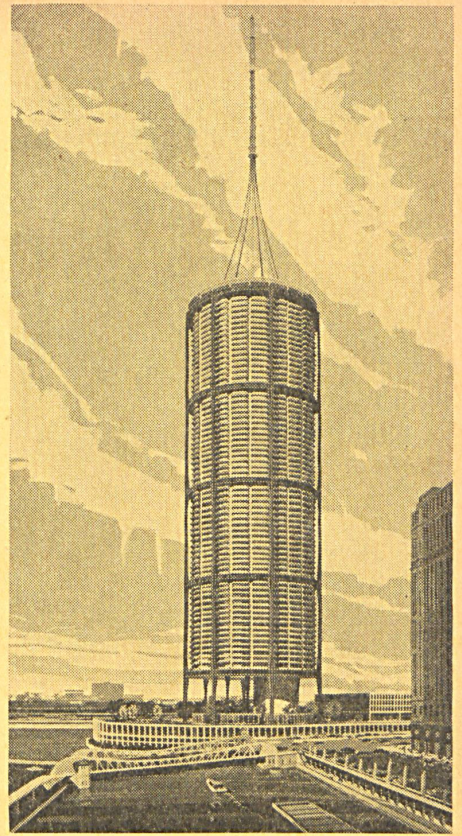
Etage courant des appartements.

Standard residence floor.

a Einzimmerwohnung / Studios / One-room flat

b Zweizimmerwohnung / Appartement 2 pièces /  
Two-room flat

c Dreizimmerwohnung / Appartement 3 pièces /  
Three-room flat



2  
d Vierzimmerwohnung / Appartement 4 pièces /  
Four-room flat

4  
Terrassengeschoß des Turmhauses 1:800.  
Niveau des terrasses de l'immeuble-tour.  
Terrace level of tower.

1 Zugangsbrücke vom Hotel her / Passerelle depuis  
l'hôtel / Access bridge from hotel

2 Eingangshalle zu den Wohngeschossen / Hall  
d'entrée des appartements / Lobby serving resi-  
dence floors

3 Damen-WC / Toilettes dames / Women's lounge

4 Herren-WC / Toilettes messieurs / Men's lounge

5 Garderobe / Vestiaires / Wardrobe

6 Ankleideraum / Penderie / Dressing room

7 Portier / Loge du concierge / Managers office

8 Aufzüge zu den Geschossen 3-8 / Ascenseurs  
des étages 3 à 8 / Lifts to floors 3-8

9 Aufzüge zu den Geschossen 9-14 / Ascenseurs  
des étages 9 à 14 / Lifts to floors 9-14

10 Restaurantküche / Cuisines du restaurant / Res-  
taurant kitchen

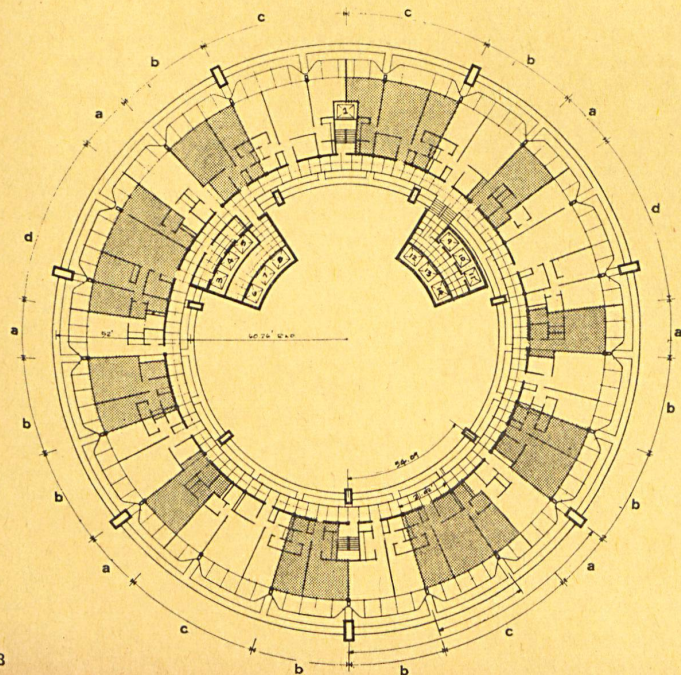
11 Restaurant mit 150 Plätzen / Restaurant de 150  
places / Restaurant seating 150

12 Garten / Jardin / Garden

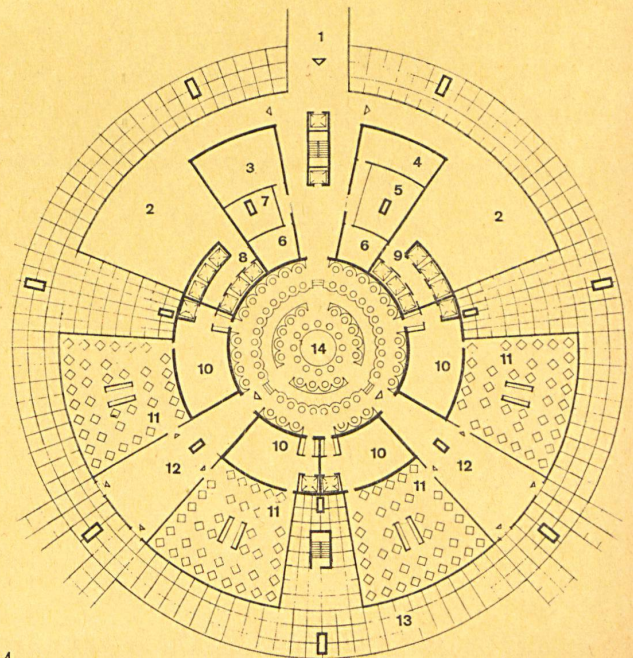
13 Umlaufende Terrasse / Terrasse faisant le pour-  
tour / Continuous terrace

1  
Grundriß auf Terrassenhöhe 1:2000.  
Plan au niveau des terrasses.  
Plan at terrace level.

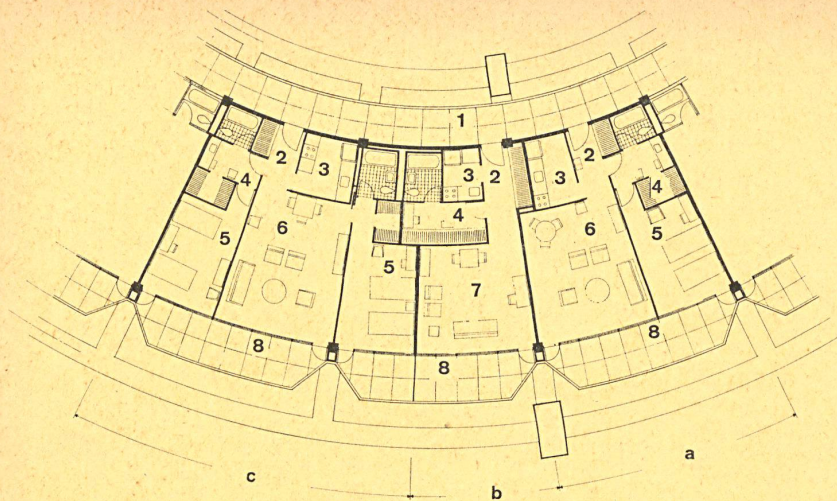
1 Chicago River / Rivière / Chicago River  
2 Großmarkt / Grand marché / Large market



3

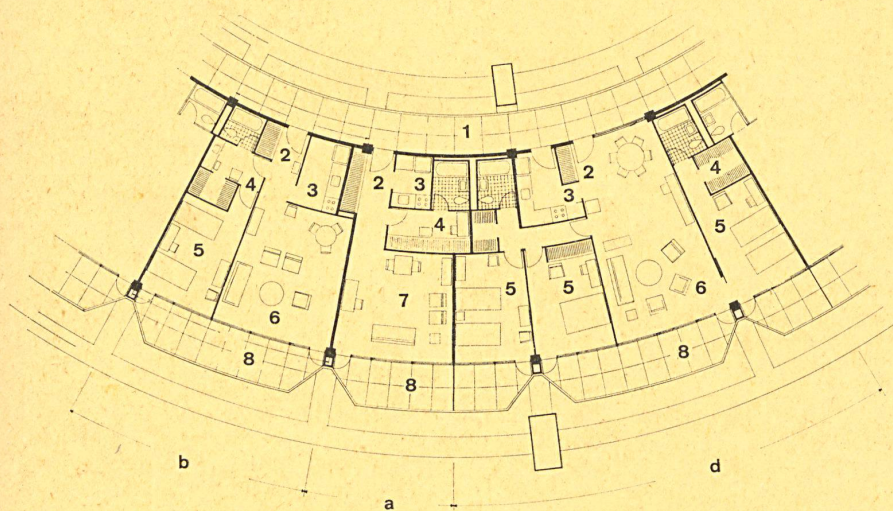


4



1  
Grundrißausschnitt mit Ein-, Zwei- und Dreizimmer-  
wohnungen 1:300.  
Extrait de plan avec des appartements d'une, de  
deux et de trois pièces.  
Plan detail with one-, two-, and three-room flats.

- 1 Innerer Laubengang / Rue intérieure / Inner arcade
- 2 Wohnungseingang / Entrée de l'appartement / Flat entrance
- 3 Küche / Cuisine / Kitchen
- 4 Ankleideraum mit Bad / Penderie avec bain / Dressing room with bath
- 5 Schlafzimmer / Chambre à coucher / Bedroom
- 6 Wohn- und Esszimmer / Séjour avec air de repas / Living-dining room
- 7 Wohn-, Ess- und Schlafraum der Einzimmerwohnung / Studio / One-room flat
- 8 Balkon / Balcon / Balcony
- a Einzimmerwohnung 48 m<sup>2</sup> / Studio / One-room flat
- b Balkon 11 m<sup>2</sup> / Balcon / Balcony
- c Zweizimmerwohnung 69 m<sup>2</sup> / Appartement 2 pièces / Two-room flat
- d Balkon 18 m<sup>2</sup> / Balcon / Balcony
- e Dreizimmerwohnung 96 m<sup>2</sup> / Appartement 3 pièces / Three-room flat
- f Balkon 25 m<sup>2</sup> / Balcon / Balcony
- g Vierzimmerwohnung 122 m<sup>2</sup> / Appartement 4 pièces / Four-room flat
- h Balkon 31 m<sup>2</sup> / Balcon / Balcony



2  
Grundrißausschnitt mit Ein-, Zwei- und Vierzimmer-  
wohnung 1:300.  
Extrait de plan avec des appartements d'une de  
deux et de quatre pièces.  
Plan detail with one-, two-, and four-room flats.

- 3 Westfassade, im Vordergrund Untergeschoßsockel, links hinten Hotel. 1:2000.  
Façade ouest, à l'avant-plan: socle du sous-sol, à gauche l'hôtel.  
West face, in foreground, basement foundation, left rear, hotel.

Die innere City von Chicago wird ständig erneuert. Derzeit bestehen Projekte für Rundhochhäuser an verschiedenen Stellen. In der nächsten Nähe des Großmarktes wird am Wolf Point, der Stelle einer alten Schenke aus der Pionierzeit, ein 80 Stockwerk hohes Apartmenthaus mit 1300 Ein- bis Vierzimmerwohnungen gebaut. Daneben soll ein Hotel mit 320 Zimmern entstehen.

Auf dem Stahlglasturm wird eine Fernsehantenne von ca. 450 m erstellt, die den Bau zu einem der höchsten Gebäude der Welt werden läßt.

Der Grundriß des Wohnturms ist ringförmig, im Inneren liegt ein oben abgedeckter Innenhof von ca. 40 m Durchmesser. In diesem Hof stehen zwei Lifttürme, die die 80 ringförmigen Laubengänge, von denen aus die Wohnungen erreicht werden, erschließen. Küchen und Badezimmer liegen an der Innenseite des Ringes, die Wohn- und Schlafräume außen.

Logischerweise wird bei diesem Grundriß eine ganze Reihe von Wohnungen reine Nordlage bekommen. Wieweit man diesen grundsätzlichen Mangel in Kauf nehmen will, sei dahingestellt.

Es mag sein, daß die den Mietern angebotenen übrigen Vorteile diesen Mangel aufheben. Dazu gehört eine Schlittschuhbahn, eine Tennishalle, vier Restaurants im Erdgeschoß, ein Kinosaal für 330 Personen, eine Parkgarage mit 800 Plätzen, Laden- und Verkaufslöke.

