

Zeitschrift: Bauen + Wohnen = Construction + habitation = Building + home : internationale Zeitschrift

Herausgeber: Bauen + Wohnen

Band: 17 (1963)

Heft: 10: Volksschulen = Ecoles publiques = Public schools

Rubrik: Unsere Mitarbeiter = Nos collaborateurs = Our co-operators

Nutzungsbedingungen

Die ETH-Bibliothek ist die Anbieterin der digitalisierten Zeitschriften auf E-Periodica. Sie besitzt keine Urheberrechte an den Zeitschriften und ist nicht verantwortlich für deren Inhalte. Die Rechte liegen in der Regel bei den Herausgebern beziehungsweise den externen Rechteinhabern. Das Veröffentlichen von Bildern in Print- und Online-Publikationen sowie auf Social Media-Kanälen oder Webseiten ist nur mit vorheriger Genehmigung der Rechteinhaber erlaubt. [Mehr erfahren](#)

Conditions d'utilisation

L'ETH Library est le fournisseur des revues numérisées. Elle ne détient aucun droit d'auteur sur les revues et n'est pas responsable de leur contenu. En règle générale, les droits sont détenus par les éditeurs ou les détenteurs de droits externes. La reproduction d'images dans des publications imprimées ou en ligne ainsi que sur des canaux de médias sociaux ou des sites web n'est autorisée qu'avec l'accord préalable des détenteurs des droits. [En savoir plus](#)

Terms of use

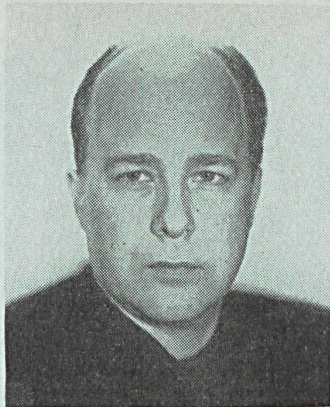
The ETH Library is the provider of the digitised journals. It does not own any copyrights to the journals and is not responsible for their content. The rights usually lie with the publishers or the external rights holders. Publishing images in print and online publications, as well as on social media channels or websites, is only permitted with the prior consent of the rights holders. [Find out more](#)

Download PDF: 20.02.2026

ETH-Bibliothek Zürich, E-Periodica, <https://www.e-periodica.ch>

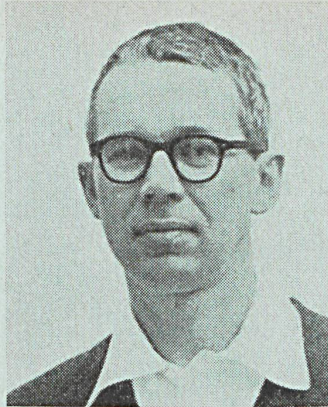
Unsere Mitarbeiter

Nos collaborateurs
Our co-operators



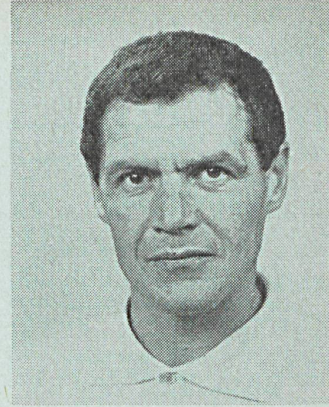
Lennart Uhlin

Geboren 1917 in Alnö. 1938-1942 Architekturstudium an der Technischen Hochschule Stockholm. 1942-1944 Mitarbeiter von Prof. Paul Hedqvist. 1944-1946 eigenes Büro. 1946-1952 Arbeit in Architektengemeinschaft. Seit 1952 eigenes Büro mit Lars Malm, seit 1960 mit fünf Partnern. 1958-1962 Professor an der Technischen Hochschule Stockholm. 1962 Technischer Direktor der National Board of Building. Mitglied der Schwedischen Architektenvereinigung (SAR).



Lars Malm

Geboren 1919 in Malmköping. Studium an der Technischen Hochschule Stockholm. 1942-1945 in Farmer's Union's Architect Office, 1945-1952 Berater der Ingenieur und Architekt im Vattenbyggnadsbyrå (VBB). Seit 1952 eigenes Büro mit Lennart Uhlin, seit 1960 mit fünf Partnern. Mitglied der Schwedischen Architektenvereinigung (SAR).



Georg Miskar

Geboren 1924 in Eisgrub, Tschechoslowakei. 1947-1952 Architekturstudium an der Technischen Hochschule Graz. 1951-1953 Assistent an der Technischen Hochschule Graz. 1953 bis 1954 in Eglers Stadtplanungsbüro, Stockholm. Seit 1954 im Architekturbüro Uhlin + Malm, seit 1960 in Partnerschaft.

Wichtigste Bauten:

Schulen in Flen, Katrineholm, Själevad, Skön, Sundsvall / Städtisches Verwaltungsgebäude in Njurunda / Banken in Stockholm und Sundsvall / Stand und Restaurant Rennbahn Solvalla.



Werner Hammeley

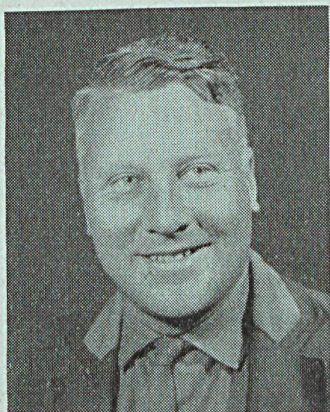
Geboren 1930 in Stuttgart. Volksschule, Oberschule. Drei Jahre Baupraxis. Studium an der Staatsbauschule in Stuttgart. Von 1956 bis 1960 freier Mitarbeiter bei Dipl.-Ing. Wolf Irion in Stuttgart. Seit 1960 eigenes Büro in Partnerschaft mit Horst Nanz. Wettbewerbserfolge. BDA-Mitglied.

Horst Nanz

Geboren 1928 in Stuttgart. Volksschule, Oberschule. Drei Jahre Baupraxis. Studium an der Staatsbauschule in Stuttgart. Von 1954 bis 1960 Mitarbeiter und freier Mitarbeiter bei Dipl.-Ing. Wolf Irion in Stuttgart. Seit 1960 eigenes Büro in Partnerschaft mit Werner Hammeley. Wettbewerbserfolge. BDA-Mitglied.

Wichtigste Bauten:

Volksschule Unterurbach, 1960-1961 / Volksschule Schorndorf, im Bau / Ev. Gemeindezentrum in Stuttgart-Bad Cannstatt, in der Planung / Samschule Schurwald, Projekt / Ortsplanung Unterurbach, Bauleitplanung.



Werner Rohner

Geboren 1922 in Basel. Besuch des Gymnasiums in Basel. Lehre als Bauzeichner. Tätigkeit in Basel und Liestal. Seit 1954 eigenes Büro, anfangs in Liestal, seit 1956 in Pratteln.

Wichtigste Bauten

Wohlfahrtshaus, Labor- und Magazinbau der Rohner AG, Kantine F. Chiesa, Karosseriewerkstätte, Buchdruckerei und Wohnhaus, Schwimmbad und Sportplatz, alles in Pratteln, Staatsarchiv und Lehrmittelverwaltung in Liestal, Gemeindezentrum Arisdorf, Projekt, Werksiedlung der Buss AG in Pratteln, Projekt, Fabrik für Stahl- und Apparatebau in Pratteln, Projekt.

Biographische Notizen von:

Notes biographiques de:
Biographical Informations of:

J. B. Bakema
siehe Heft 4/63

Fritz Haller
siehe Heft 8/61

Kaija und Heikki Sirén
siehe Heft 5/61

A. Barth und H. Zaugg
siehe Heft 2/61

Novotny/Mähner
siehe Heft 7/62

Carlfried Mutschler
siehe Heft 3/63