

**Zeitschrift:** Bauen + Wohnen = Construction + habitation = Building + home : internationale Zeitschrift  
**Herausgeber:** Bauen + Wohnen  
**Band:** 17 (1963)  
**Heft:** 10: Volksschulen = Ecoles publiques = Public schools

## **Werbung**

### **Nutzungsbedingungen**

Die ETH-Bibliothek ist die Anbieterin der digitalisierten Zeitschriften auf E-Periodica. Sie besitzt keine Urheberrechte an den Zeitschriften und ist nicht verantwortlich für deren Inhalte. Die Rechte liegen in der Regel bei den Herausgebern beziehungsweise den externen Rechteinhabern. Das Veröffentlichen von Bildern in Print- und Online-Publikationen sowie auf Social Media-Kanälen oder Webseiten ist nur mit vorheriger Genehmigung der Rechteinhaber erlaubt. [Mehr erfahren](#)

### **Conditions d'utilisation**

L'ETH Library est le fournisseur des revues numérisées. Elle ne détient aucun droit d'auteur sur les revues et n'est pas responsable de leur contenu. En règle générale, les droits sont détenus par les éditeurs ou les détenteurs de droits externes. La reproduction d'images dans des publications imprimées ou en ligne ainsi que sur des canaux de médias sociaux ou des sites web n'est autorisée qu'avec l'accord préalable des détenteurs des droits. [En savoir plus](#)

### **Terms of use**

The ETH Library is the provider of the digitised journals. It does not own any copyrights to the journals and is not responsible for their content. The rights usually lie with the publishers or the external rights holders. Publishing images in print and online publications, as well as on social media channels or websites, is only permitted with the prior consent of the rights holders. [Find out more](#)

**Download PDF:** 05.01.2026

**ETH-Bibliothek Zürich, E-Periodica, <https://www.e-periodica.ch>**



Ein neuer Sessel von Charles Eames der Lobby Chair, erstmals im Time & Life Building in New York entworfen, **wurde höher, drehbar und bekam Räder.**

Der Bürosessel 3474 schenkt nicht nur den typischen Miller Sitzkomfort, durch seine bestechende Eleganz wird er tagtäglich Freude bereiten die Arbeit damit angenehmer und erfolgreicher gestalten. Ausführung: Aluminiumseitentelle und Untergestell – schwarze gepolsterte Lederkissen. Dreh-, neig- und in der Höhe verstellbar, auf Rädern.

## Herman Miller Collection

Der Lobby Chair aus der Herman Miller Collection ist ein Beispiel für ein Produkt, mit dem eine bestimmte Auffassung verwirklicht wird. Diese Auffassung ist gekennzeichnet durch Sorgfalt in der Auswahl der Materialien und durch ein strenges Design. Die Produkte der Herman Miller Collection geben dem Arbeits- und Wohnbereich eine qualitative Auszeichnung. Durch das Niveau der Ausführung ergänzen sich auch verschiedenartige Modelle zu einer Einheit.

Herman Miller AG,  
International Department,  
Aeschenvorstadt 6 Basel  
Tel. 061 / 24 18 04.

Ausstellung und Verkauf:  
Basel, Aeschenvorstadt 4  
(Passage), Tel. 061/24 55 34.  
Zürich, Schiffflände 32,  
Tel. 051/ 47 11 02.

Herman-Miller-Wiederverkäufer:  
Aarau: Strebel Wohnungseinrichtungen AG  
Baden: Hans Lüscher  
Basel: Möbel-Genossenschaft  
Bern: Teo Jakob  
Biel: Möbel-Genossenschaft  
Fribourg: Forme et Confort SA  
Genf: Teo Jakob  
Genf: L'Habitation  
Lausanne: Coopérative du Meuble  
Lausanne: Ch. Richter

La Chaux-de-Fonds:  
Marcel Jacot SA.  
MuttENZ: E. Hersberger  
Solothurn: Wagner-Teuscher AG  
St.Gallen: Möbel-Dörig  
Winterthur: Kaech Wohnform  
Zürich: Ambiente  
Zürich: Möbel-Genossenschaft

Herman Miller







# +GF+ Löt fittings

**Georg Fischer Aktiengesellschaft, Schaffhausen (Schweiz)**  
Telephon: (053) 5 60 31 und (053) 5 70 31





saneo

fortschrittlich      neuzeitlich



**IDEAL-Standard** AG Dulliken SO

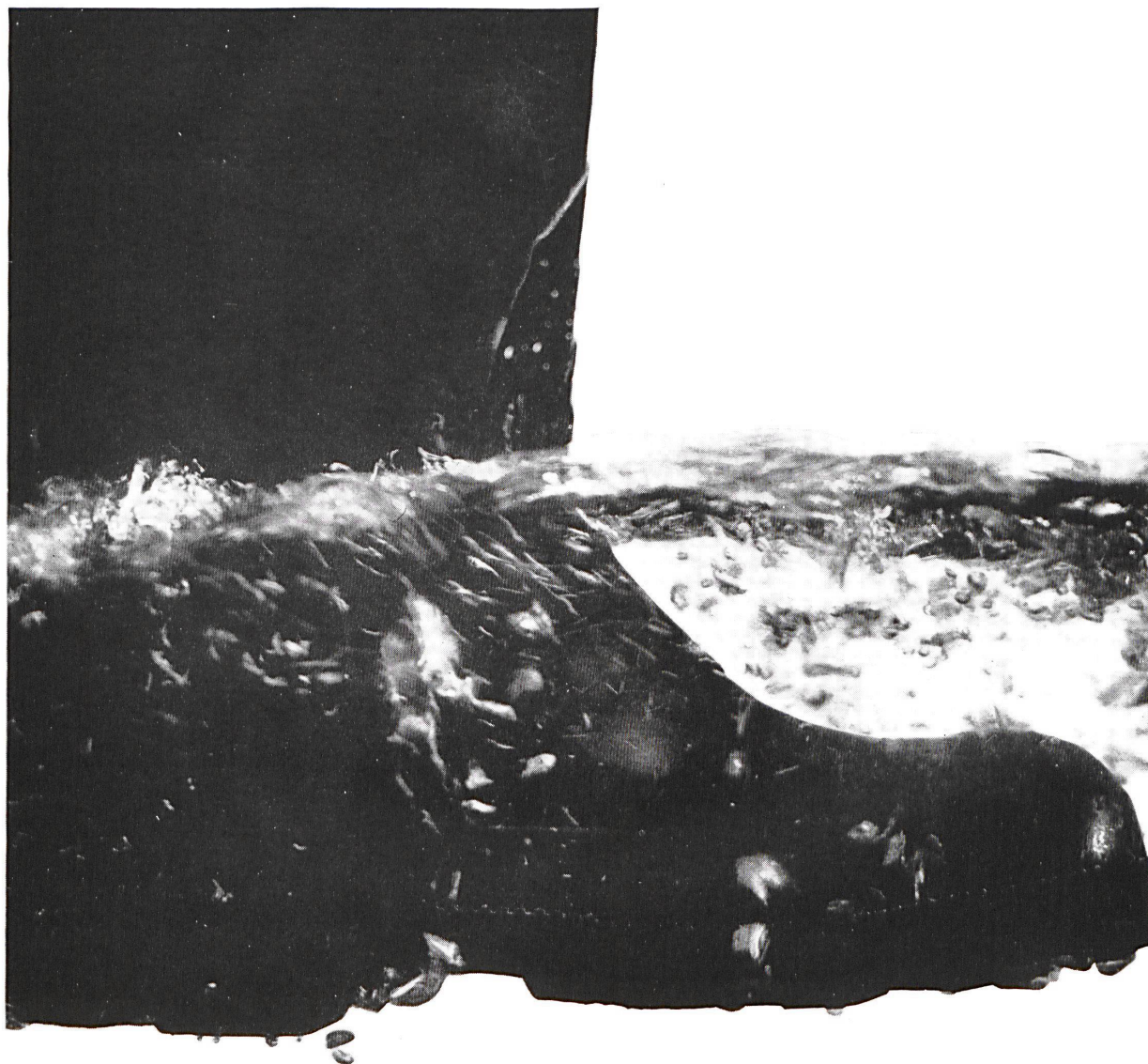
«saneo» die moderne Tiefspülklosettanlage  
aus dem bekannt unverwüstlichen und im  
Glanz unerreichten «Standard» Kristallporzellan.  
«saneo» das betriebssichere, geräuscharme  
Klosett mit hervorragender Spülwirkung.  
«saneo» erhältlich in weisser oder farbiger  
Ausführung.  
Verkauf durch den Sanitär-Grosshandel.



Ablaufrohre aus Hart PVC

# 5

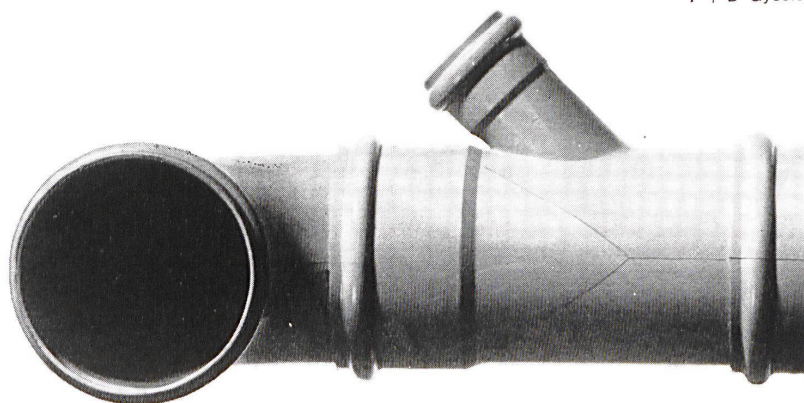
# dicht



F + D Gyssler

## Symadur-Anger

Die zuverlässige Dichtigkeit der SYMADUR/ANGER-Steckmuffen-Verbindung wird durch einen Gummiring aus einem besonders alterungs- und korrosionsbeständigen Spezialmaterial gewährleistet. Diese Art der Verbindung ist aber nicht nur sicher, sie lässt sich auch auf denkbar einfache Weise herstellen. Dies hat zwei grosse Vorteile: Die Montagezeit wird erheblich reduziert und die Installation kann auch mit Hilfskräften erstellt werden. Beim heutigen Mangel an Arbeitskräften ist das von entscheidender Bedeutung.



SYMADUR/ANGER Ablaufrohre sind bei Eisenhandlungen in der ganzen Schweiz erhältlich. Verlangen Sie bei uns eine Liste

der Lagerhalter.

ARFA RÖHRENWERKE AG,  
Basel 2

## 90 x um die Welt

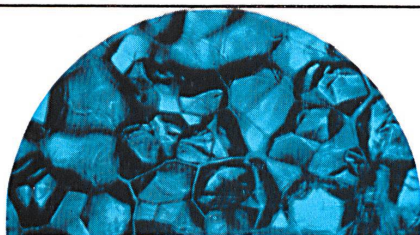
Die 213 eigenen Fahrzeuge haben 1962 zusammen 3 615 416 km zurückgelegt. Das entspricht dem neunzigfachen Erdumfang. Der grössten privaten Service-Organisation der Schweiz ist kein Haus zu entlegen. Wo immer ein Oertli-Oelbrenner installiert ist, wird auch für regelmässigen Unterhalt gesorgt. Das ist einer der Gründe für die sprichwörtliche Zuverlässigkeit der Oertli-Oelbrenner.

# OERTLI

Ing. W. Oertli AG, Dübendorf







\* Bis zu 98 Vol. % Luft in Millionen winzig kleiner geschlossener Zellen: Das erklärt die vielseitigen, technisch so günstigen Eigenschaften von Hartschaumerzeugnissen aus STYROPOR.

- trittschalldämmend
- wärmeisolierend
- alterungsbeständig

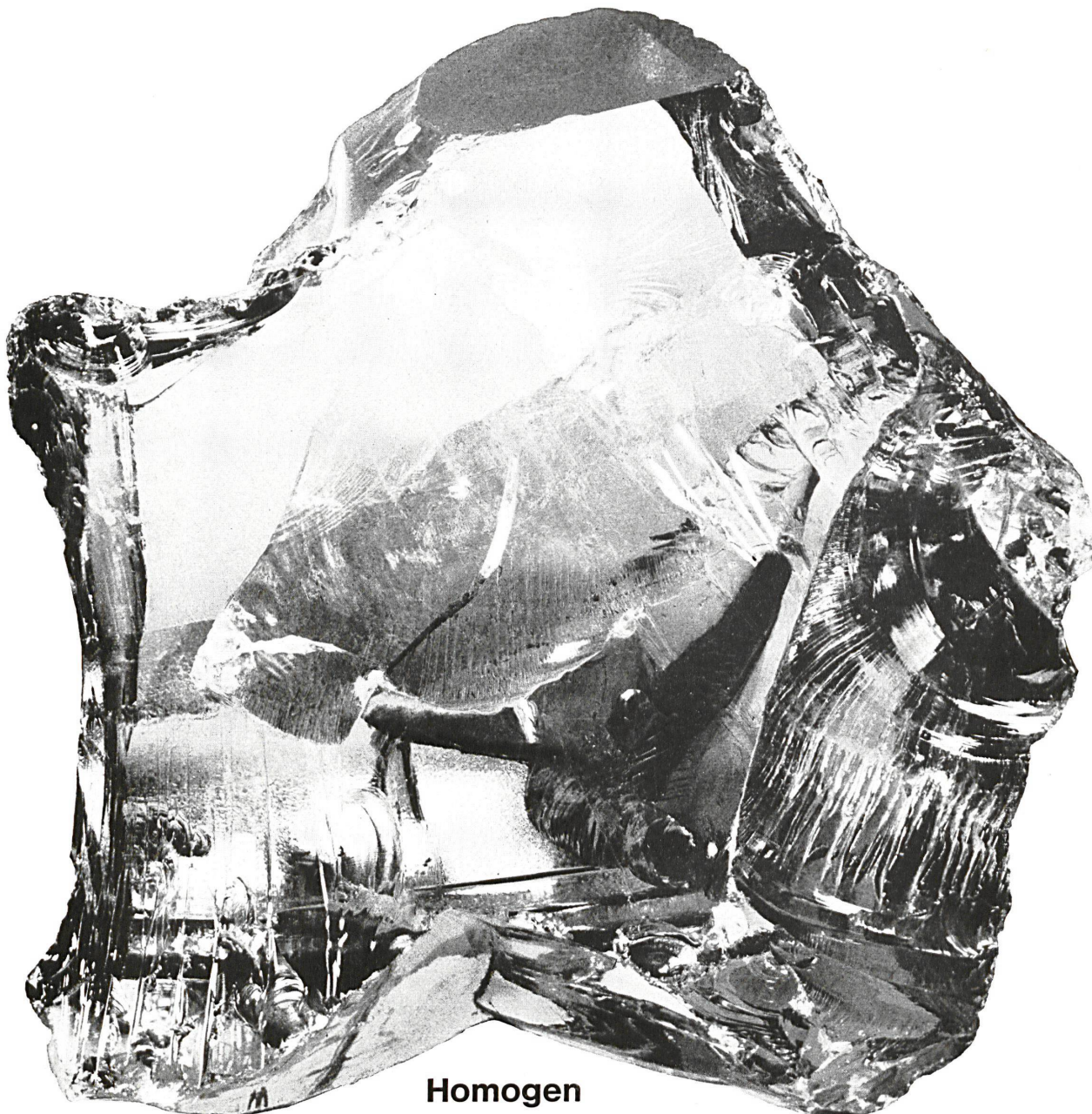
Einwandfreie Trittschalldämmung – für diese Aufgabe sind Schaumstoffplatten aus STYROPOR hervorragend geeignet: die »federnde Luft« in den Platten schützt Ohren und Nerven. Eine nur 10 mm starke, flexibel eingestellte Platte mindert den Trittschall um 13–15 Phon – also weit mehr, als die DIN 4109 fordert. Das Verlegen unter schwimmendem Estrich ist denkbar einfach – die Platten sind schaumleicht und in verschiedenen dynamischen Steifigkeiten (nach DIN 18164) lieferbar. Schaumstoffplatten aus STYROPOR schützen aber nicht nur vor Trittschall, sondern bilden zugleich eine ideale Wärmeisolierung!

**Styropor** BASF

**Badische Anilin- & Soda-Fabrik AG**  
6700 Ludwigshafen am Rhein

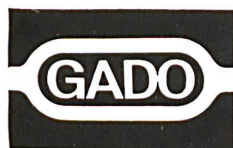
Vertretung in der Schweiz  
ORGANCHEMIE AG  
Bellerivestraße 67  
Postfach  
Zürich 8/34 Tel. 47 19 20





## Homogen verschweißt

Absolut luftdicht in sich abgeschlossen und wie aus einem Stück ist die GADO-Ganzglas-Doppelscheibe. Ein Bauelement ganz aus Glas! Kein fremdes Material kann störend wirken. Das bedeutet: ausgezeichnete Wärmedämmung und kein Schwitzwasser zwischen den Scheiben, daher immer klare Sicht! Zwei Fensterglastafeln MD oder DD sind an den Rändern homogen verschweißt, also unlösbar zusammengeschmolzen. Die Luft im Scheibeninnern ist getrocknet. Es kann dort kein Niederschlag entstehen, denn Außenluft dringt durch die homogene Schweißnaht nicht ein. Das 7 mm dicke Luftpolster ergibt aber auch einen so günstigen Wärmedurchgangswert, daß ein Beschlagen der Scheiben im Raum und an der Außenseite weitgehend vermieden wird. Die thermischen Isoliereigenschaften helfen im Winter Heizkosten sparen und halten im Sommer die Räume kühl. Dabei wird für GADO nur ein Rahmen — gleich ob aus Holz, Metall oder Beton — benötigt. Die Kosten für Beschaffung und Anstrich der Rahmen sind reduziert, ebenso das Fensterputzen. Zeit und Kosten werden gespart. Besonders preisgünstig sind unsere 11 Standardmaße, die ungezählte Kombinationen ermöglichen. Die guten Eigenschaften und die vielfältigen Anwendungsmöglichkeiten machen GADO für Villen und Siedlungsbauten, für Bürohäuser und Werkshallen zur geeigneten Verglasung. Bitte fordern Sie Unterlagen an. DEUTSCHE TAFELGLAS AKTIENGESELLSCHAFT · DETAG · Fürth/Bayern



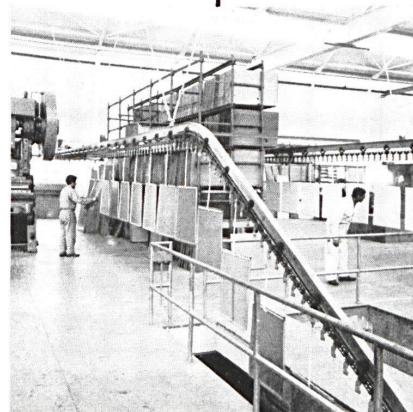
Vertretung für die Schweiz: Willy Waller, Zug 2, Postfach 10, Telephon (042) 4 25 66



## Gema-Metaldecken

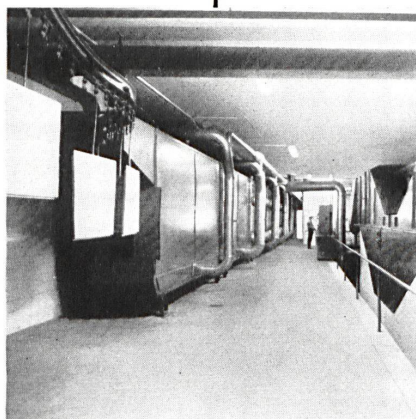


Teilansicht aus dem Werk



Teilansicht aus der Lackieranlage

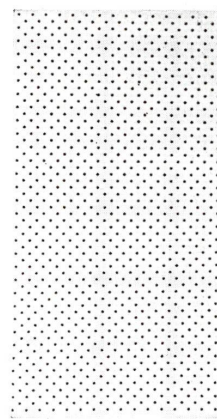
## am laufenden Band



Tunneleinbrennofen in der Lackieranlage

Immer mehr Architekten und Bauherrschaften schenken der Gema-Metaldecke das Vertrauen. In ganz Europa und Übersee hat die Gema-Metaldecke dank der einfachen, raffinierten Konstruktion enormen Anklang gefunden. Wenn Deckenprobleme Sie beschäftigen, lohnt es sich, die Gema-Dokumentationsmappe zu konsultieren und die Beratung unserer Fachexperten zu beanspruchen.

Gema AG, Apparatebau, St.Gallen 15  
Telefon 071/23 83 83





# Alupan-Türblätter für Laubengang- und Wohnungs- Abschluss-Türen

■ Bei abgeschirmten Aussentüren, die den Witterungseinflüssen nicht ausgesetzt sind, wo aber doch hohe Ansprüche in bezug auf die Steifigkeit des Materials gestellt werden, ist Alupan die geeignete Platte.

■ Das Alupan-Türblatt bietet bestmögliche Sicherheit gegen das Verziehen. Jede normale Holztüre neigt bei starken Feuchtigkeits- und Temperaturdifferenzen zwischen Aussen- und Innenseite zum Krummwerden. Der Aluminiumbelag schwächt diese Einflüsse ab, und die Tür bleibt ruhig.

■ Alupan-Platten bestehen aus einer Novopanplatte, die mit Kantholz umleimt und beidseitig mit Aluminium abgedeckt ist. Fertige Dicke genau 40 mm. Die Verbindung Holz-Aluminium erfolgt nach einem speziellen Verfahren.

■ Alupan-Platten sind kein Ersatz für die hochwertigen Kellpax-Leichtmetalltüren. Sie ermöglichen aber dem Schreinermeister, den Bauherren eine preiswerte Türe zu liefern für Verhältnisse, in denen jede glatte Holztüre erfahrungsgemäss versagt. Sie dürfen nur an regengeschützten Orten angebracht werden. Regenwasser, welches durch das Schlüsselloch oder undichte Kantholzfugen eindringen könnte, würde die Türe beschädigen.

Alupan-Platten werden auf Mass geliefert und vom Schreiner verarbeitet und angeschlagen.

Über Konstruktionsdetails und Preise orientieren wir Sie gerne.

Alupan-Platte, beidseitig aluminiumbewehrt und mit Kantholz umleimt.

Wohnblöcke mit Laubengangtüren aus Alupan in Zürich-Wiedikon.  
Projekt: Architekt F. A. Widmer  
Zürich  
Bauherrschaft: J. H. Kunz AG  
Zürich  
Schreinerarbeiten:  
Weidmann AG, Bülach



**Keller+Co AG Klingnau**

Telephon 056 5 11 77





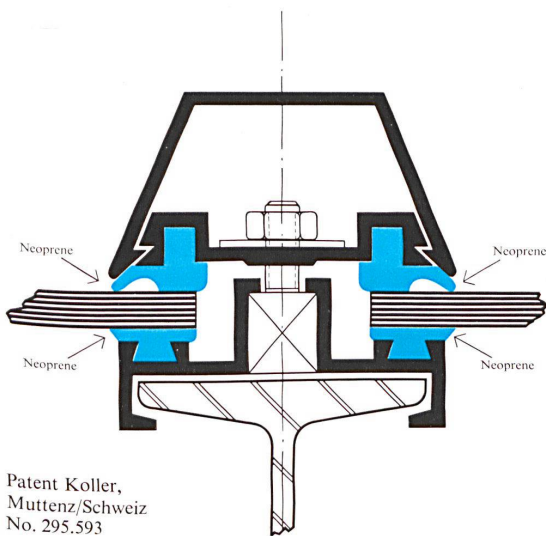
## NEOPRENE MACHT BASLER MESSEGEBÄUDE WETTERDICHT

Der zentrale Ausstellungspavillon der Schweizer Mustermesse in Basel wurde 1954 fertiggestellt. Jedes Jahr werden vor der Eröffnung Gelände und Gebäude sorgfältig von Ausbesserungstrupps untersucht. Die Neoprene-Dichtungen an den Fenstern des zentralen Ausstellungspavillons erwiesen sich bisher stets so gut wie neu. Denn du Pont Neoprene ist **dauerhaft**.

Richtig verarbeitetes Neoprene bewirkt eine einzigartige Kombination von dauerhaften Qualitäten. Es ist widerstandsfähig gegen Sonne, Regen, Hitze, Kälte, Ozon, Vibrationen, Abrieb, Öl und Chemikalien, wird nicht rissig und ist kriechfest.

Neoprene steht als gespritztes Profil in jedem erdenklichen Querschnitt zur Verfügung, kann rasch und leicht von ungelernten Kräften eingesetzt werden und sieht installiert sauber und ordentlich aus.

Weitere Auskünfte über Du Pont Neoprene erhalten Sie durch:  
Dolder & Co., Immengasse 9, Basel 4  
Deutschland: Nordmann, Rassmann & Co., Hamburg 11, Kajen 2  
Österreich: Interowa Fürer-Haimendorf K.G., Wien 1, Johannesgasse 26



Patent Koller,  
Muttens/Schweiz  
No. 295.593

ERPROBT UND **BEWÄHRT** SEIT 1932



Bessere Dinge für ein besseres Leben – dank der Chemie

Dolder & Co., Immengasse 9, Basel 4

Senden Sie bitte das Büchlein «Neoprene-Dichtungen für Blendwände» und einen Nachweis lokaler Lieferanten an:

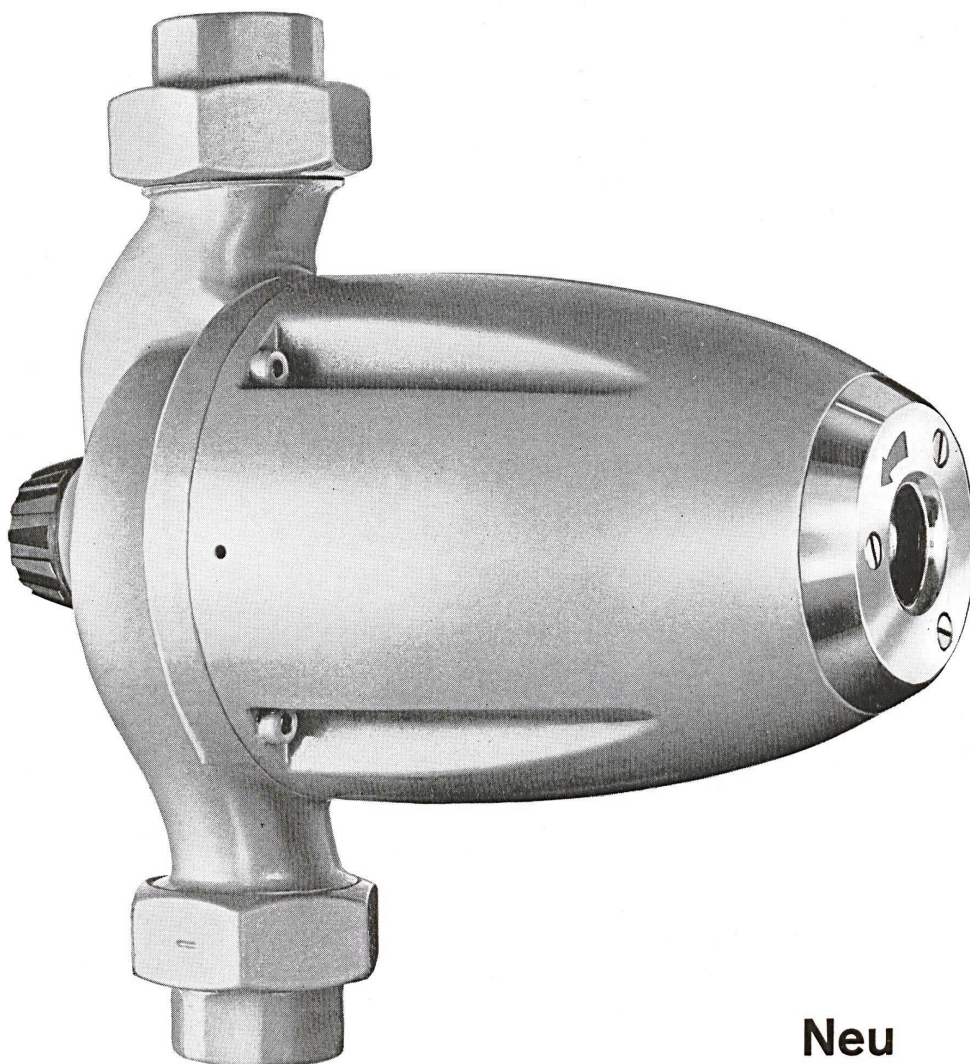
Name: \_\_\_\_\_

Adresse: \_\_\_\_\_

Stellung: \_\_\_\_\_

Firma: \_\_\_\_\_





**Neu**

# perfecta - vario

Wünschen Sie erhöhten Wohnkomfort?

Verlangen Sie von Ihrem Installateur den Einbau einer Perfecta-Vario Umwälzpumpe für Ihre Zentralheizung.

Dies ist ein neuartiges Einheitsmodell für alle Anlagen bis 50000 W.E. (grösseres Einfamilienhaus), wobei die richtige Pumpenleistung bei maximaler Geräuschlosigkeit durch blosses Drehen an einem Regulierknopf eingestellt werden kann.

Nützen auch Sie diese Neuerung und verlangen Sie die praktische Perfecta Vario.

**K. RÜTSCHI A.G., PUMPENBAU, BRUGG**

TELEPHON (056) 4 04 55



# VON ROLL

Baumaschinen  
Krane und Transportanlagen  
Stahl für Betonarmierung  
Armierungsnetze

**Qualitätsprodukte  
für den Hoch-  
und Tiefbau**

Kanalisationsartikel  
aus Gusseisen und Stahl  
Schachtabdeckungen  
Druckröhren und Formstücke

Mineralwolle für thermische  
und akustische Isolierung  
Emaillierte Gussbadewannen  
Heizkessel und Stahlradiatoren

908-2

**VON ROLL** Gerlafingen

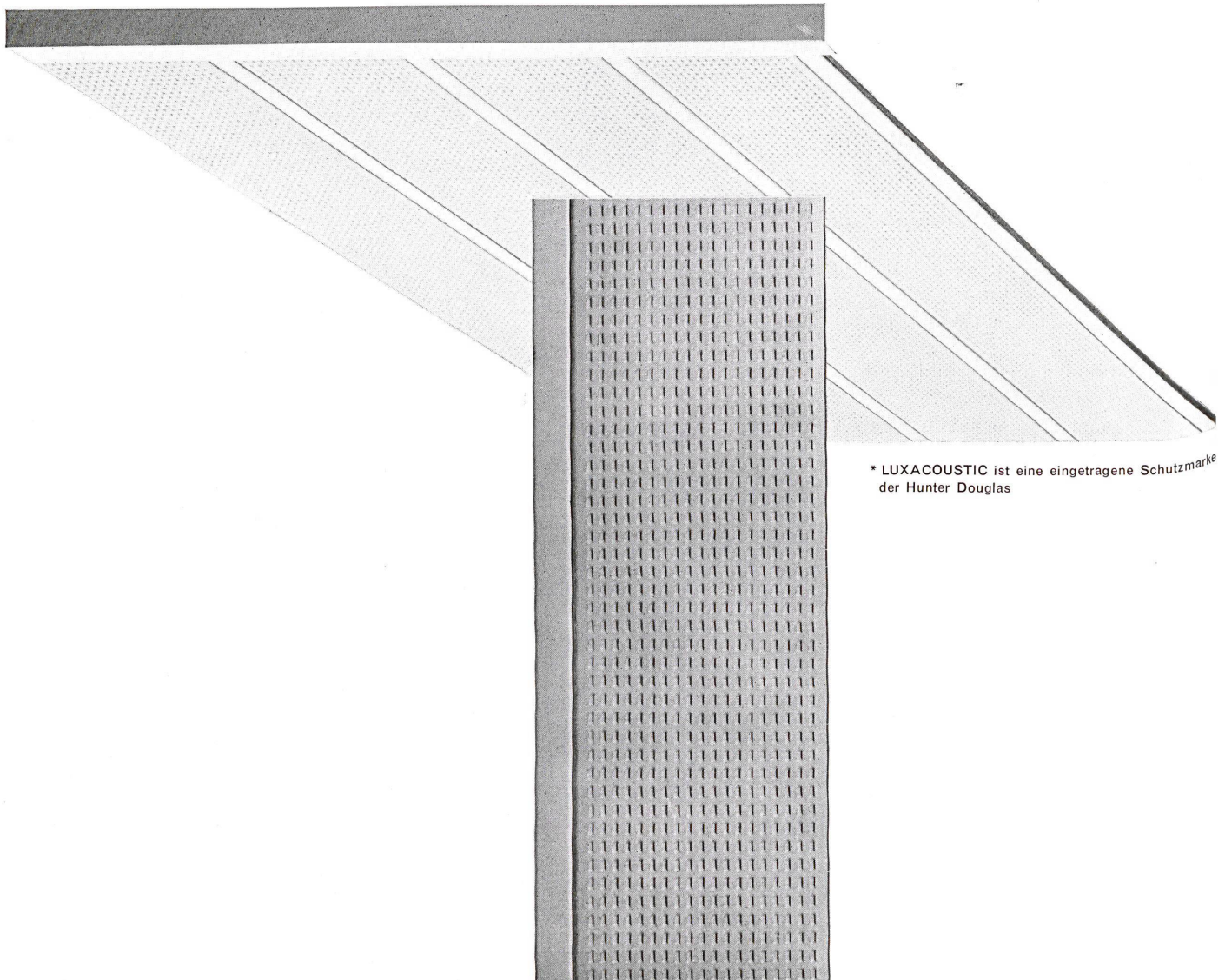


# Luxacoustic\*

## Aluminiumdecke

Die neue Form der LUXACOUSTIC Aluminium-Akustikdecke – Langpaneele und Klemmleisten – ermöglichen dekorative Raumgestaltung in einer oder mehreren Farben. Hohe, regulierbare Schallschluckwirkung schafft Ruhe in Arbeits- und Wohnräumen. LUXACOUSTIC-Decken sind leicht und rasch zu montieren, unbrennbar, abwaschbar und korrosionsfrei. Das komplette System mit Unterkonstruktion und verstellbarer Abhängung erlaubt Anpassung an Rohdecken verschiedener Art und Form sowie Einbau von Leuchten und Verwendung als Akustik- und Belüftungsdecke. Technische Beratung und Preisofferte durch Montagefirma Schneider & Co. AG für Isolierungen und Industriebedarf, Winterthur, Tel. 052 2 20 22

Hunter Douglas AG.  
Luzern Moosstrasse 15 Tel. 041 360 83



\* LUXACOUSTIC ist eine eingetragene Schutzmarke der Hunter Douglas



**Luxacoustic\***  
**Aluminiumdecke**

ein Erzeugnis von

**Hunter Douglas**



## Hochglanz oder KELLCO-Finish?

Wenn Sie einem Raum Gestalt geben, so schaffen Sie mit Kuben, Flächen und Farben. Angenommen, Sie verwenden hierzu Kunststoffplatten; wie wünschen Sie, daß diese beschaffen sind?

Ist es nicht so, daß Kunststoffplatten mit Hochglanz die reine Form zerstören und Spiegelungen und Reflexe dem geformten Stück das Eigenleben nehmen?

Anders verhält es sich mit der seidenmatten KELLCO-Platte. Ihr Wert liegt nicht in der Erzielung von kurzlebigen Effekten, sondern sie dient als zeitlos schöner, unaufdringlicher Werkstoff.

KELLCO hat deshalb schon vor Jahren den natürlichen Seidenglanz-Finish geschaffen und bleibt ihm auch weiterhin treu.

Wählen daher auch Sie KELLCO, wenn Sie mit Kunststoffplatten arbeiten und ein natürlich wirkendes Material einsetzen möchten. KELLCO, die Kunststoffplatte mit der natürlichsten Oberfläche.



**Kunststoffplatten**

Keller+Co AG Klingnau Telefon 056-511





# Entscheiden Sie sich für das Beste...

wenn Sie den Belag für Küchenmöbel, Gasttische, Laden-, Coiffeur- und Büroeinrichtungen bestimmen. Wählen Sie ein Material, das Ihnen eine reiche Farbauswahl, gleichzeitig aber auch ein Maximum an Dauerhaftigkeit und praktischen Vorteilen gewährt. KELLCO-Kunststoffplatten bieten Ihnen beides; sie sind folglich das Richtige.

1961 wurde die Uni-Kollektion von KELLCO mit der Anerkennungsurkunde «Die gute Form» ausgezeichnet. 1962 ist sie noch durch einige neue moderne Töne bereichert worden.

Es sind aber nicht nur die dezenten Farben und der warme, unaufdringliche Seidenglanz, die für KELLCO sprechen, sondern die vielen praktischen und zum Teil exklusiven Vorteile dieser erstklassigen Schweizer Kunststoffplatte.



Planen Sie also keine Küche, kein Restaurant, keinen Laden oder welche Art Innenausbau es auch sei, ohne vorher die Vorteile der Kollektion 1963 der Schweizer Kunststoffplatte KELLCO geprüft zu haben. Nur das Beste ist für Ihre Projekte das Richtige.



Jede KELLCO-Platte genießt im Sinne der strengen NEMA-Normen volle Fabrikgarantie. Auf der Rückseite des Garantiescheines sind zudem Ratschläge hinsichtlich Reinigung und Pflege der Platten.



KELLCO ist hitzebeständig bis 150° C. Selbst brennende Zigaretten vermögen diese unverwüstlichen Platten nicht zu beschädigen.



Die porenlose und hygienische Oberfläche der KELLCO-Platte ist unempfindlich gegen Spirituosen, Fruchtsäfte, Weine, Öle, Fette sowie alle im Haushalt normalerweise vorkommenden Chemikalien.



Mit einfachsten Mitteln ist KELLCO im Nu gereinigt.

KELLCO-Platten sind durch und durch hart und zäh. Sie erweisen sich gegen Abnutzung als außerordentlich widerstandsfähig. Sie sind mit einem Wort ein ausgesprochen dauerhafter Belag.

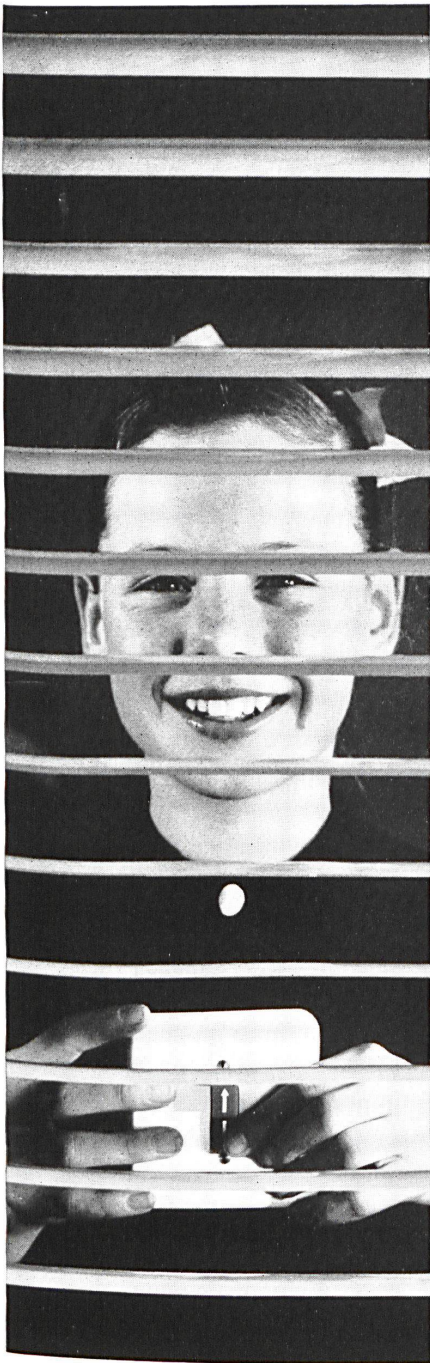


Die 70 Farben und Dessins sind nach den amerikanischen NEMA-Normen im Fadeometer auf Lichtechtheit geprüft.



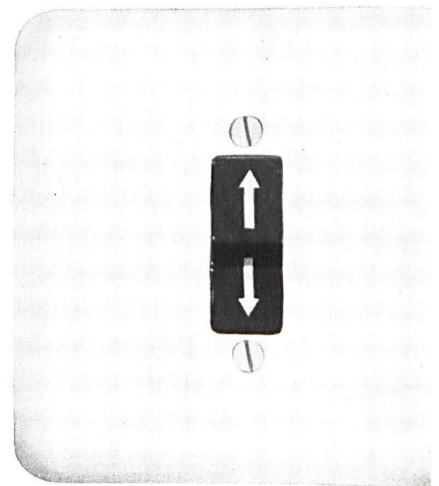
Die fünf Mitarbeiter im technischen Dienst stehen für Auskünfte und Ratschläge betreffend Anwendungs- und Konstruktionsprobleme kostenlos zur Verfügung.

# wählen Sie deshalb KELLCO- Platten



Auf-ab, auf-ab...  
ein müheloses Kinderspiel  
in Zukunft.  
SCHENKER bringt neu den  
leistungsfähigen Kleinmotor  
für die Bedienung von  
Lamellenstoren.  
Nur noch ein leichter Druck  
auf den Schalter,  
kein Kurbeln mehr,  
das macht  
Lamellenstoren zum neuen  
Erlebnis.  
Überzeugen Sie sich von den  
Vorteilen des preiswerten,  
robusten Kleinmotors.

*Schenker* **Foren**



Emil Schenker AG Schönenwerd SO

Telefon 064/31352

Vertretungen in:  
Basel, Bern, Genf, Lausanne,  
Lugano, Luzern, Neuenburg, St. Gallen,  
Solothurn, Winterthur und Zürich



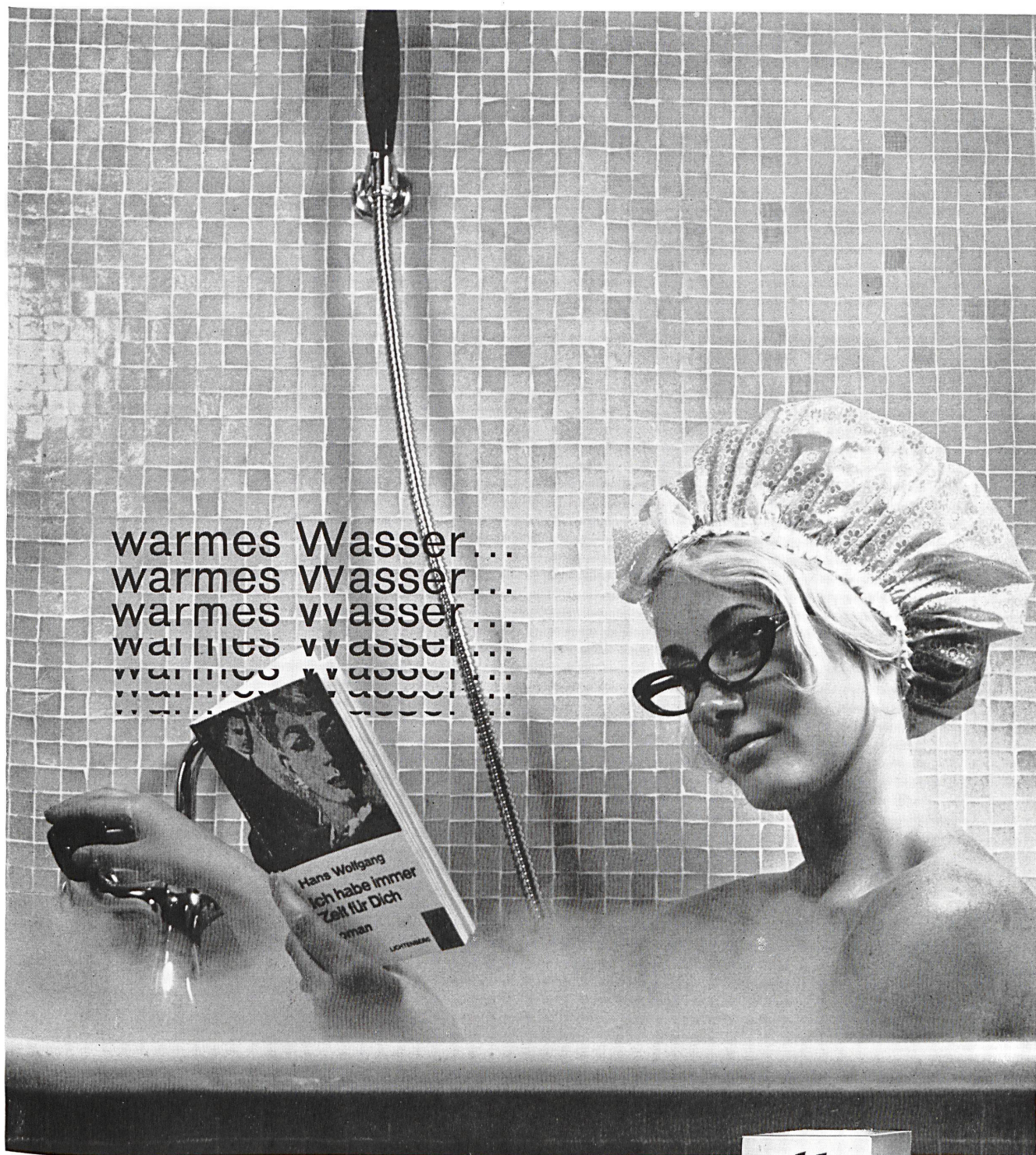
# eine moderne innenwand — verkleidung setzt sich durch:



Neues Kreisspital Bülach : Rissfestes und abwaschbares  
Wand-Stamoid in der Maternité, dem Behandlungstrakt,  
Betten- und Personalhaus.  
Architekt: E. Schindler, Architekt BSA/SIA, Zürich

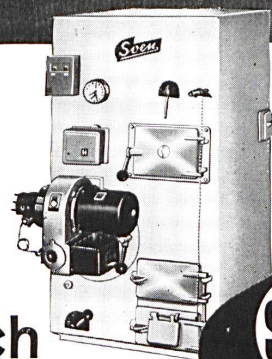
**Neues Kreisspital Bülach: Wand-Stamoid in allen Kranken-, Vorbereitungs- und Schwesternzimmern** und ferner in vielen Aufenthalts- und Verwaltungsräumen. Immer mehr Bauherren und Architekten wählen Wand-Stamoid für die Verkleidung von Innenwänden, weil diese schützende und dekorative PVC-Verkleidung auf stabilisierender Gewebegrundlage elastisch den normalen Spannungen in den Wänden standhält, weitgehend schlag- und kratzfest, wirklich abwaschbar, lichtecht und alterungsbeständig ist. Und weil seine Verwendung auch dem scharfen Rechner lohnend erscheint. Auskunft und Kollektionen: Stamm AG Eglisau, Tel. 051/96 32 22 und durch die Mitglieder des Verbandes Schweizerischer Tapetenhändler.





warmes Wasser...  
warmes Wasser...  
warmes Wasser...  
warmes Wasser...  
warmes Wasser...

Ein wonnig-wohlig-warmes Bad — warmes Wasser, warmes Wasser so viel man will! Genügend für drei Vollbäder innert einer Stunde — das liefert SVEN — ihr Heizungssystem mit den vielen Trümpfen. SVEN hilft Ordnung halten, denn SVEN verbrennt Öl, Holz, Kohle und Abfälle. SVEN aus Schwedenstahl mit Leistungsbereichen für jeden Bedarf vom kleinen Weekend-Haus bis zur grossen Villa.



**SVEN**

**In Form und Qualität echt nordisch**

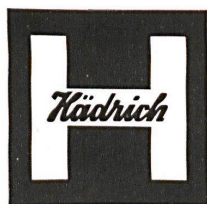
Paul Kolb AG, Bern, Thunstr. 73, Tel. 031/44 14 11/12  
Generalvertretung + Service für SVEN-Heizungen  
und Vertriebsstelle der AGA-Radiatorenwerke für die Schweiz.





Neubau Kantonsschule Freudenberg, Zürich

## HZ-Fensterwände mit Türen in Leichtmetall



### Jul. Hädrich & Co., Zürich

Eisen- und Metallbau  
Profil-Presswerk  
Freilagerstrasse 29  
Telefon 051/52 12 52



*plastrofloor*  
**domus**

**Der einschichtige  
Schweizer  
Kunststoffbodenbelag**

**Preisgünstig und  
anspruchlos  
im Unterhalt**

**Dätwyler AG. Altdorf-Uri**



## *plastrofloor* **domus**

Plastrofloor domus ist ein durchmarmorierter, einschichtiger Kunststoffbodenbelag mit harmonischer Ton-in-Ton-Farbgebung nach der Landoltschen Farbnormung.

Zur Auswahl stehen 10 verschiedene Farbtöne, die sich in idealer Weise für eine gediegene und grosszügige Raumgestaltung eignen.

Plastrofloor domus ist ein preisgünstiger Bodenbelag und daher besonders ideal für Wohn- und Siedlungsbauten.

Plastrofloor domus ist 1,8 mm dick und lieferbar in Bahnen von 150 cm Breite bis etwa 30 m Länge.

Plastrofloor domus besitzt folgende Materialeigenschaften: strapazierfähig, dauerhaft, elastisch, schalldämmend, trittsicher, fusswarm, öl-, fett-, wasser- und weitgehend säurebeständig.

Plastrofloor domus ist alterungsbeständig; er wird unter Einfluss von Licht, Wärme und Luftfeuchtigkeit weder hart noch rissig, sondern behält seine guten Eigenschaften unverändert bei.

Plastrofloor domus ist leicht zu reinigen und äusserst anspruchslos in der Pflege, denn seine dichte, homogene Oberfläche verhindert das Eindringen von Schmutz und Staub.

Plastrofloor domus kann auf jeden trockenen, festen, ebenen und rissfreien Unterlagsboden rasch und fugenlos, am vorteilhaftesten mit unserem Klebstoff Floorcolle, verlegt werden. Bei Holzböden empfiehlt es sich, eine Zwischenlage aus Hartfaserplatten oder Filzkarton, quer zu den Plastrofloor domus-Bahnen liegend, zu verlegen.

Plastrofloor domus ist wie die übrigen Bodenbeläge Dätwyler auf die heute gebräuchlichen Wand- und Deckenfarben abgestimmt; dies erleichtert eine funktionell richtige Farbgebung im Raum.

Permanente Ausstellungen in den Baumessen von Zürich, Bern, Lausanne, Luzern.

Verkauf, Verlegung, Muster und Offerten durch den Fachhandel.

Garantie nach SIA-Bestimmungen. Bezugsquellennachweis durch uns.

## **dätwyler ag**

Schweizerische Draht-,  
Kabel- und Gummiwerke  
Altdorf-Uri  
Telefon 044 / 2 13 13

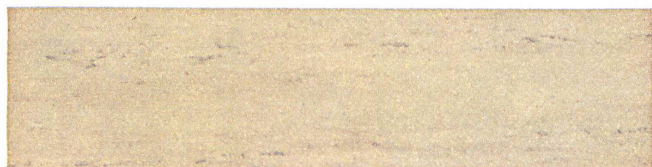
6233



6244



6204



6205



6215



6219



6221



6298



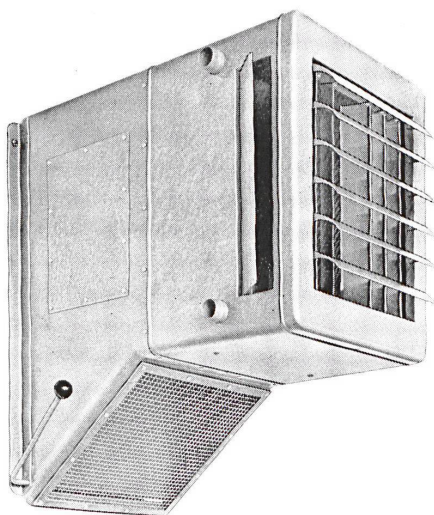
6299



6266







Der Luftheizapparat Typ M wird dort verwendet, wo nebst der Heizung eine Zufuhr von Frischluft notwendig oder erwünscht ist.

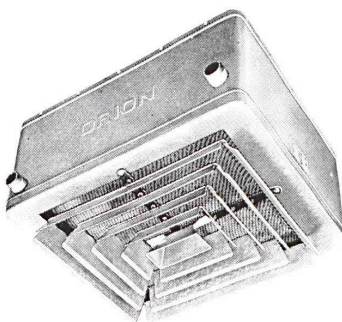


Die Mischluftklappe gibt die Möglichkeit, das Frischluft-Umluftgemisch nach Belieben zu regulieren.

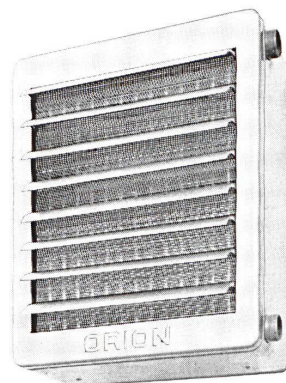
# ORION-

## Luftheiz-Apparate

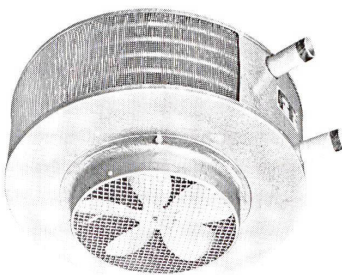
Die idealen Geräte zum Heizen und Lüften von Fabrikationsräumen, Montagehallen, Lagerräumen, Garagen usw.



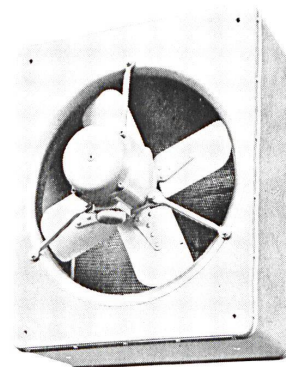
Mit dem Deckenluftheizapparat Typ D lassen sich viele Heizprobleme in Räumen lösen, in denen infolge der Platzverhältnisse keine Wandapparate montiert werden können.



Der Normalluftheizapparat Typ N für Umluftbetrieb ist der einfachste Apparatetyp mit sehr vielen Verwendungsmöglichkeiten in bezug auf Platzierung sowie Anwendung bei günstigem Preis.



Der Typ RG ist für niedere Räume bestimmt. Da die Warmluft seitlich austritt, werden störende Luftbewegungen weitgehend verhütet.



Der Verkauf und die Montage der ORION-Luftheizapparate erfolgt durch die Heizungs- und Lüftungsfirmen.

# ORION WERKE ZÜRICH

Fabrik für wärme- und kältetechnische Apparate

Hardturmstrasse 185

Telefon 051/42 16 00



**NEUE BRILLANZ! NEUE KLARSICHT!**

**DAS NEUE PILKINGTON-FLOAT-GLAS ÜBERTRIFFT KRISTALLGLAS**



**PILKINGTONS**

**float**

**GLAS**

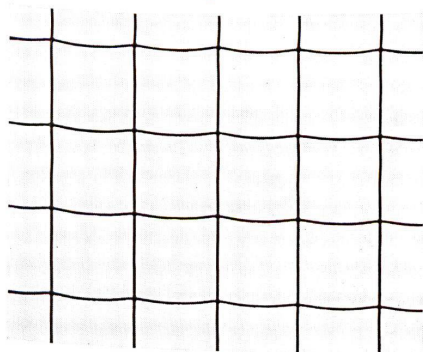


# DIE HEUTE SCHÖNSTE AUSWAHL AN MODERNEM BAUGLAS KOMMT VON --- **PILKINGTON** ---

Float-Glas ist der grösste Fortschritt in der Glasherstellung seit mehr als einem Vierteljahrhundert. Diese revolutionäre Methode der Herstellung eines Glases, welches die besten Eigenschaften von Kristallglas wie von Fensterglas besitzt, wurde durch Pilkington erfunden und entwickelt, die jetzt einen der grössten je gebauten Glasöfen verwendet. Durch das Ziehen eines Glasbandes über geschmolzenes Metall, produziert der Float-Prozess ein Glas mit der verzerrungsfreien Klarsicht von Kristallglas, aber mit bedeutend mehr Brillanz. Float hat Kristallglas überbunden. Für Qualität in der Verglasung führen Sie daher stets Pilkington-Float mit Namen an.

## --- **DRAHTSPIEGELGLAS – KLARE SICHERHEIT** ---

Für klares Licht mit Sicherheit führen Sie Pilkington-Drahtspiegelglas an. Dieses Glas ist absolut klares Kristallglas mit einem Lichtdurchlassfaktor von 80%. Zum Schutz wird ein Drahtnetz, das an allen Schnittpunkten elektrisch verschweisst ist, während der Fabrikation eingezogen. Das ist das Glas, das Sie für Trennwände und Türfüllungen in öffentlichen Gebäuden, Schulen, Büro- und Ladenlokalen einsetzen sollten, also überall dort, wo gute Sicht mit Schutz notwendig ist.



## --- **DOPPELTER SCHUTZ** ---

Das Drahtnetz macht das Glas nicht stärker, gibt aber die Sicherheit, dass bei Bruch keine gefährlichen Scherben abfallen, da der Draht das Glas zusammenhält. Nur ganz starke Schläge vermögen den eingezogenen Draht zu trennen.

Schutz gegen Feuer ist ein wichtiger Vorteil des Drahtglases. Grosser Hitze ausgesetzt, kann das Glas wohl springen, doch behält der Draht seine Stellung, verhindert so Zuglöcher und hemmt somit die Ausbreitung der Flammen. Drahtglas wurde offiziell als feuerhemmendes Material geprüft und wird zu diesem Zweck von vielen offiziellen Stellen empfohlen. Ein besonderer Vorteil des Pilkington-Sortimentes liegt in der Auswahl, die es dem Gestalter für gleichartigen funktionellen Einsatz bietet. Darum, wo es notwendig ist, Räume zu trennen, kann Licht durch eine grosse Anzahl bemusterter Pilkington-Gläser oder mit «Insulight»-Glasbausteinen geteilt werden. Jedes hat seine besonderen Vorteile – Ihr Glashändler sagt Ihnen, welches sich am besten für Ihren Zweck eignet.

## --- **DER WELT UMFANGREICHSTES SORTIMENT** ---

Im Pilkington-Sortiment finden Sie Gläser für jeden Zweck im modernen Bauen

- Float
- Spiegel
- Tafel
- Ornament
- Draht- und wärmeabsorbierendes Glas
- «Vitrolite»-Wandbekleidungsglas
- «Armourplate»- und «Armourcast»-Türen
- Farbiges Fassadenbekleidungsglas
- Dachkuppeln
- Glasbausteine
- «Insulight»-Doppelverglasung
- Spiegelfreies Glas
- Glasjalousien

## --- **Verlangen Sie Unterlagen**

Senden Sie diesen Bon an Pilkington Brothers Limited, Dept. 25, St. Helens, Lancashire – England. Sie erhalten gratis Prospekte und Unterlagen über jedes gewünschte Pilkington-Glas.

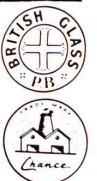
## --- **Gewünscht wird Auskunft über**

Name: \_\_\_\_\_

Adresse: \_\_\_\_\_

**PILKINGTON** BROTHERS LIMITED  
ST. HELENS, LANCASHIRE, ENGLAND

**DER GRÖSSTE NAME IN DER GLASWELT**





**Hornitex**  
Super



## **Hornitex könnte 33% Kunststoff sparen...**

Hornitex-Experten haben ausgerechnet: „Wir könnten 33% Kunststoff einsparen“. Der Verbraucher sieht es nicht. Er merkt erst später: Es ist nicht alles haltbar, was glänzt. Um ihm das zu ersparen, spart Hornitex nicht am falschen Platz. Sondern beschichtet die Kunststoffplatten doppelt. Über die mit Melaminharz getränkte Dekorschicht wird ein transparenter, zweiter Film gelegt. Der Erfolg bleibt nicht aus: Die Lebensdauer der Hornitex-Platte erhöht sich dadurch um das Acht- bis Zehnfache! Angesichts solcher Qualitätsmerkmale ist es ganz selbstverständlich, daß Hornitex mit

15000 qm Tagesproduktion die meistgekauften 3 mm-Kunststoffplatte Europas ist. Und es ist sicher: Beim Erscheinen dieser Anzeige ist diese Zahl schon wieder nach oben geklettert.

**Hornitex**  
die doppeltbeschichtete  
Kunststoffplatte

HORNITEX-  
Werke  
Gebr.  
Künemeyer  
Horn/Lippe

**Generalvertretung für die Schweiz: EMIL KELLER - Hornitex - Bischofszell TG**





Gardisette ...  
und aus Ihrer  
Wohnung wird  
ein Heim!

63.73.6 d

**Gardisette**



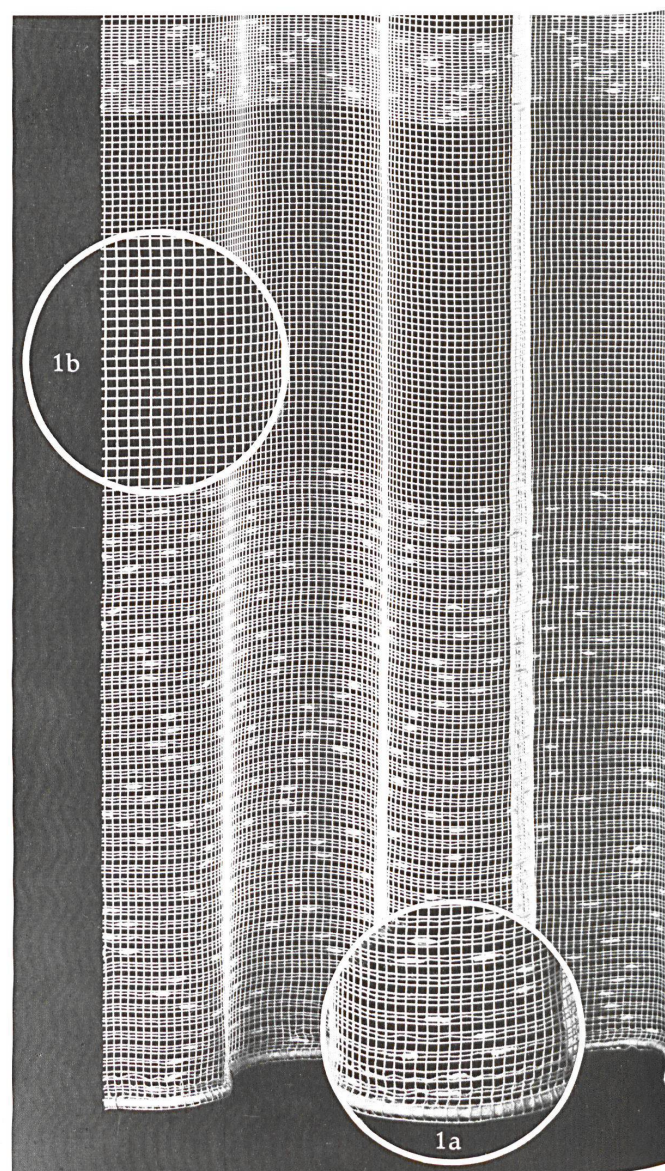
## Die Gardisette-Garantie

Achten Sie beim Einkauf von Gardisette darauf, dass Ihnen der Händler den Gardisette-Garantieschein und genügend Gardisette-Einnähetiketten mit der Waschanleitung aushändigt. Die Garantie ist unbefristet und sichert Ihnen bei eingnähter Etikette kostenlosen Ersatz zu, falls Gardisette nicht den in der Garantie verbürgten Eigenschaften entsprechen sollte.



## Gardisette-Netzvorhänge

Das nahtlos eingearbeitete Bleiband (Abb. 1a) garantiert auch nach der Wäsche den tadellosen, duftigen Fall des Netzvorhanges und macht den staubfangenden Saum überflüssig. Die bis heute übliche Breite wird auf Höhe gearbeitet. Eine der vier Gardisette-Höhen passt auch für Ihre Fenster! Es gibt keine unschönen Bahnennähte mehr und sogar der Einkauf ist ein Kinderspiel: Fensterbreite mal drei = Stoffbedarf. Das schiebefeste, vollsynthetische Gewebe (Abb. 1b) garantiert Ihnen ein zeitloses Aussehen und eine Qualität, die sogar die senkrechten Säume überflüssig macht. Wählen Sie aus 11 bezaubernden Dessins IHREN Gardisette-Netzvorhang!

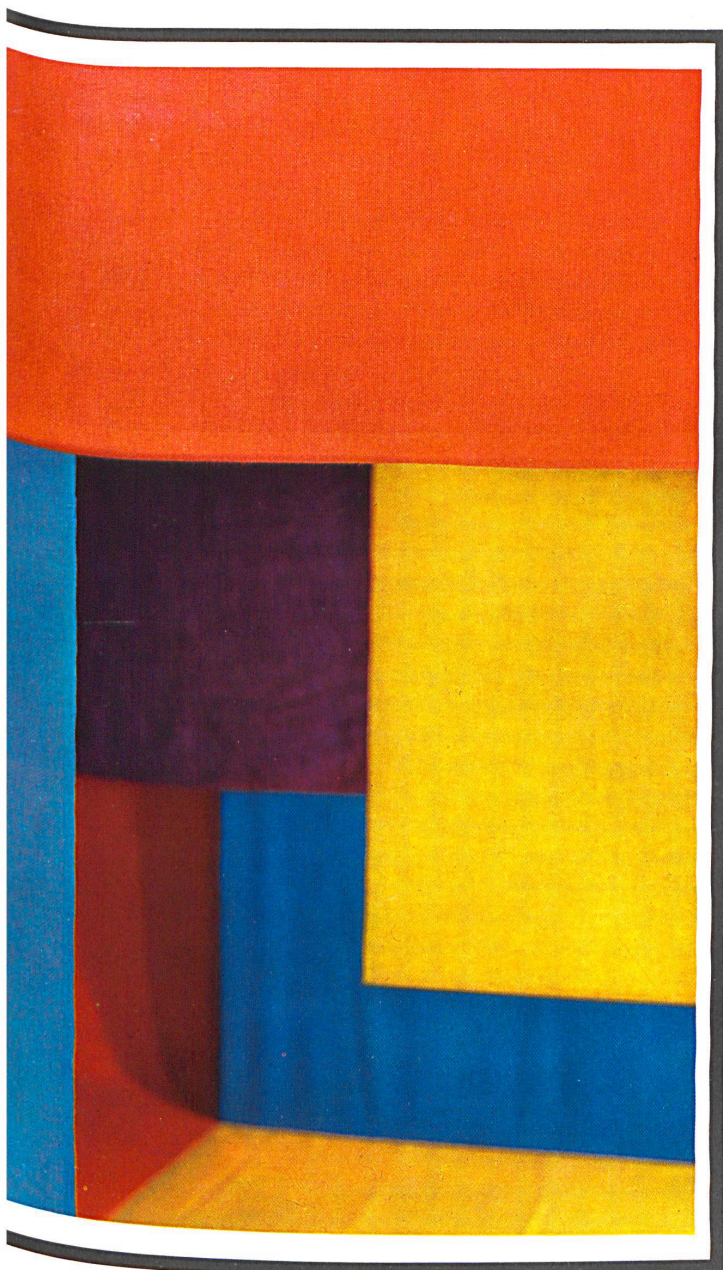


Mit Gardisette  
endlich die perfekte, voll



## Woran erkennen Sie Gardisette?

Der Stoffwickler mit dem aufgerollten Gardisette trägt das Gardisette-Markenzeichen. Es bietet Ihnen Gewähr für erstklassige, kontrollierte Ware, für äusserste Licht- und Farbechtheit und für alle Vorteile der Vollsynthetics bei Netzhängen und Dekorationsstoffen.



### Gardisette-Dekorationsstoffe

Endlich ist auch die vollsynthetische Qualität für Dekorationsstoffe erhältlich. Gardisette-Dekorationsstoffe bieten Ihnen also äusserste Licht- und Farbechtheit und Vorteile wie leichtes Waschen, im Nu trocken, kein Spannen, Bügeln, Eingehen mehr, immer wie neu, und enorm schmutzabweisend. Die 24 herrlichen Farbtöne sind deshalb so zauberhaft, weil die Uniformen modisch changeant sind und Gardisette dadurch dem Raum die zeitlose, persönliche Note verleiht.

## synthetische Fensterdekoration



**Gardisette  
mit Garantie  
ist ja so  
preisgünstig!**

Gardisette erhalten Sie im  
guten Fachgeschäft in der  
ganzen Schweiz zu gleich  
günstigen Preisen:

**Gardisette-Tüll**

150 cm hoch Fr. 8.70/m

200 cm hoch Fr. 11.60/m

250 cm hoch Fr. 14.50/m

300 cm hoch Fr. 17.40/m

**Gardisette-Vorhänge**

120 cm breit Fr. 17.40/m



**Deshalb Gardisette - Ihnen und Ihrer Wohnung zuliebe**

**Gardisette**

**Coupon**

Gardisette AG Zürich  
Dübendorfstr. 2  
Zürich 11/51

Bitte senden Sie mir  
kostenlos Ihren 36-seitigen  
Gardisette-Ratgeber  
mit ausführlichen Beispielen  
und Tips für die  
neuzeitliche Fensterdekoration  
und der farbigen Darstellung  
sämtlicher Gardisette-Dessins  
für Tüll und Vorhänge.

Name: \_\_\_\_\_

Adresse: \_\_\_\_\_





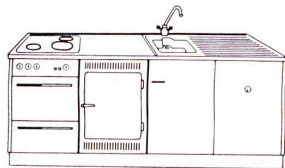
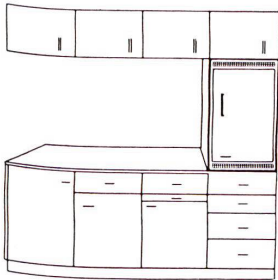
# forster

## 2 Einbau-Kühlschränke 70 u. 150 l

Beide Modelle geeignet zum Einbau in Holzmöbel und Küchenkombinationen (Normmasse 55/60/90 cm). Einfachste Montage, moderne Formgebung.

Leistungsstarke Kühlaggregate mit stufenlosem Thermostat, SEV-geprüft.

Ausführung: Aussengehäuse Stahlblech, einbrennemailliert, Innengehäuse und Türausbau nahtlos aus hygienischem, geruchlosem Kunststoff verformt. Bandung links oder rechts. Verstellbare Tablare, Türausbau.



### 70 l Absorber Fr. 295.-

Verstellbare Tablare, praktischer Türausbau für 7 Eier und 4 Flaschen, grosse Eiwürfelschublade.

Garantie: Kühlaggregat 6 Jahre.

### 150 l Kompressor Fr. 485.- exkl. Gemüseschalen

Eignet sich für bündigen Fronteinbau. Raumsparende Konstruktion.

17 l Tiefkühlfach für Temperaturen bis  $-18^{\circ}\text{C}$ . Grosse Eiwürfelschublade. Raffinierter, besonders grosser Türausbau mit verstellbaren Tablaren, Butter- und Käsefach, sowie Halter für 14 Eier, fasst 4 Literflaschen. Wichtig für die Reinigung: Der Frontrahmen mit den beiden Lüftungsgittern lässt sich leicht wegnehmen.

Garantie: Kühlaggregat 5 Jahre.

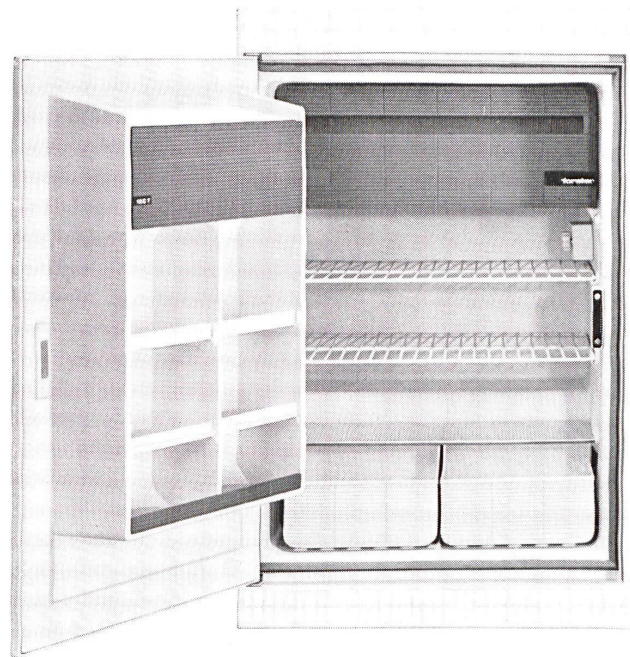
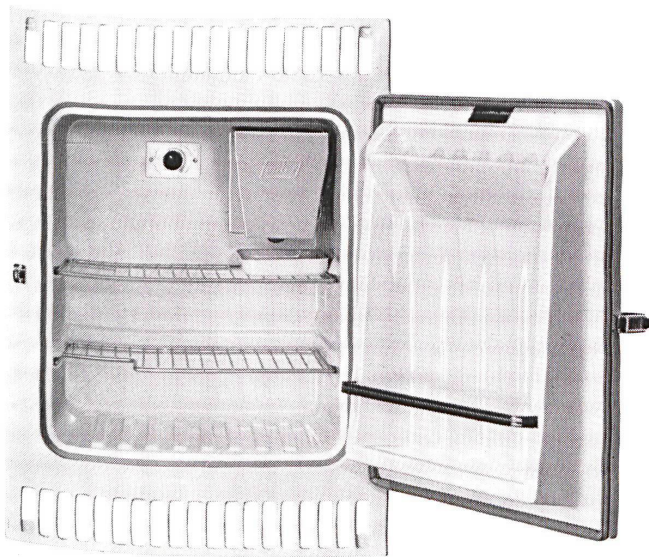
Forster schafft einen neuen Standard für Qualität, Leistung und Komfort im schweizerischen Kühlschrankbau.

Bitte verlangen Sie Offerte und Spezialprospekt.

Beratung in allen Einbaufragen.

70 l Absorber

150 l Kompressor



# forster

**Aktiengesellschaft Hermann Forster Arbon**    **Telephon 071 / 46 41 41**

Büro und Lager Zürich, Altenhofstrasse 46, Telephon 051/24 77 42 — Büro Lausanne, Rue de Genève 95, Telephon 021/25 57 12



## Gediegen tapeziert mit – *Salubra*

«Kleider machen Leute» – «Tapeten machen Räume». Die Tapete ist für die Wand, was Bekleidung für den Menschen ist. Tapeten und Möbel bilden eine formale Einheit, unter deren optischem Eindruck sich das tägliche Leben abspielt. Von der Wahl der richtigen Tapete hängt das angenehme Gefühl der Behaglichkeit in einem Raum ab. Von SALUBRA gibt es verschiedene Kollektionen. Gross ist die Zahl der beliebten Dessins und Farbstellungen, wertvoll die praktischen Eigenschaften – SALUBRA-Tapeten sind garantiert lichtecht und waschbar. – SALUBRA ist seit Jahrzehnten ein Begriff – für Tapeten – für Qualität.





Kristall-  
spiegelschränke für  
hohe Ansprüche

# Sabez «form 2000»<sup>®</sup>

grosszügige Abmessungen  
klare formale Gestaltung  
durchdachte unkomplizierte Bauweise und  
feinste handwerkliche Ausführung  
kennzeichnen  
sabez-«form 2000»-Kristallspiegelschränke

Sabez Sanitär-Bedarf AG Zürich 8 Kreuzstrasse 54  
Spezialisten für Küchenbau und Sanitärbedarf

<sup>®</sup>  
Marke und Modell international geschützt





Auslaufventil Nr. 193

**kugler**



**Eine  
formschöne  
zuverlässige**

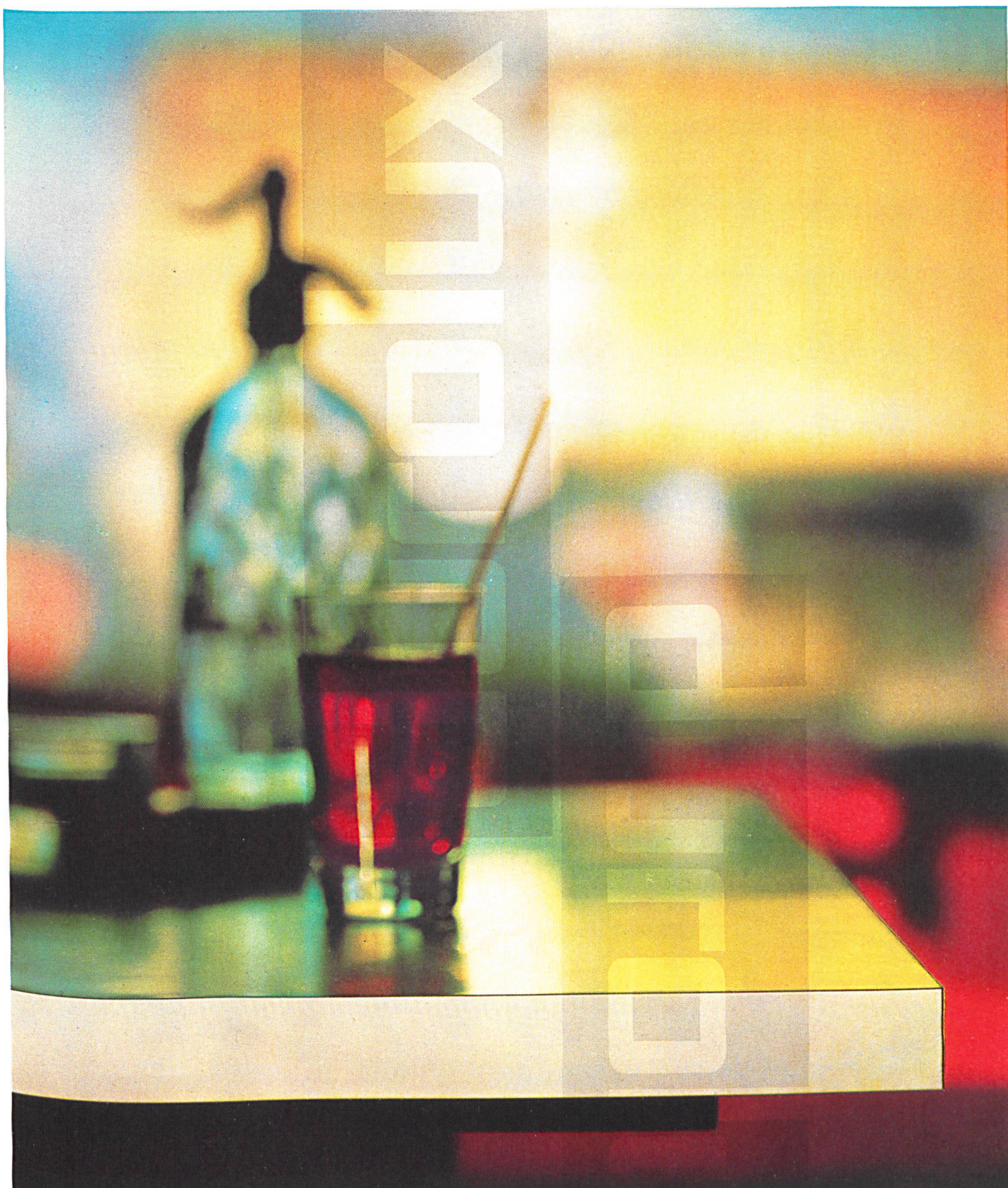
**und  
Armatur**

Technik verbunden mit Eleganz

Den natürlichen Handbewegungen angepasste Formen - Keine Stopfbüchsen mehr - Vereinfachte Montage - Diese Grundsätze sind in den KUGLORING-Armaturen verwirklicht. Sie tragen dazu bei dem Fachmann die Arbeit zu erleichtern und gewähren dem Benutzer erhöhten Komfort.

**Kugler  
Metallgiesserei  
& Armaturenfabrik AG  
Genf Zürich**





Eine Atmosphäre, die den Gästen behagt, neuzeitlich, gediegen, wohnlich ...

Ein Innenausbau, der allen Anforderungen gerecht wird, ausgeführt in Durolux — äußerst kratz-, stoß- und hitzefest ... unverwundlich. So ist das moderne Restaurant: bequem sauber zu halten, hygienisch, strahlend, leuchtend — eine Freude, darin zu verweilen ...

Beschreibung von Durolux  
siehe Rückseite



Durolux, mit seiner farbig-dekorativen Oberfläche, wurde für den Möbel- und Innenausbau geschaffen. Es ist hervorragend stoß-, kratz- und hitzefest, sowie unempfindlich gegen Fruchtsäfte, Weine, Öle, Fette und sehr viele aggressive Chemikalien. Durolux – geruchlos, dauerhaft und seidenglänzend – wird in drei verschiedenen Ausführungen hergestellt:

Dicke	Typ	Format
1,3 mm	reine Kunststoffplatte	122 × 250 cm
3,5 mm	kunststoffbeschichtete Holzfaser-Hartplatte	ca. 124 × 252 cm
5 mm	Schieberplatte, beidseitig beschichtet	ca. 124 × 252 cm

Ein weiterer Vorzug: Alle Sorten sind in den gleichen Farben und Dessins erhältlich – total über 80 verschiedene Platten, die sich beliebig miteinander kombinieren lassen. Durolux ist ein Pavatex-Produkt; seine Marke ist geschützt.

Bezugsquellennachweis  
und technische Beratung:  
Pavatex AG  
Jenatschstraße 4, Zürich 2  
Tel. 051 23 76 76

**BON**

Bon für Durolux-Dokumentation  
einsenden an Pavatex AG, Postfach, Zürich 27

R 1 2 3 4 5

Name \_\_\_\_\_

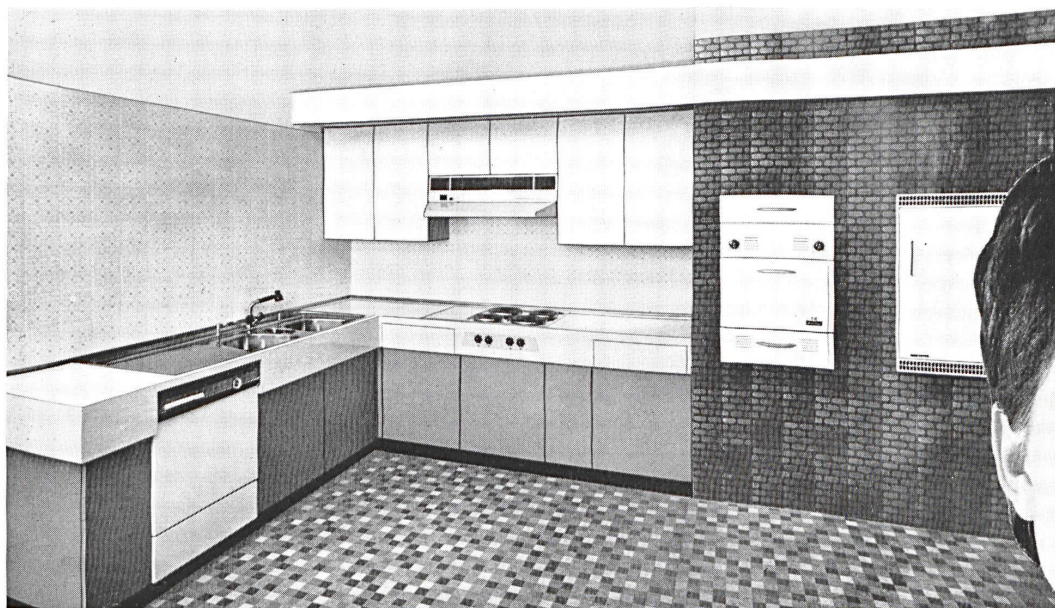
Firma \_\_\_\_\_

Adresse \_\_\_\_\_

Ich interessiere mich ferner für Prospekte über folgende Anwendungsgebiete von Pavatex-Platten:



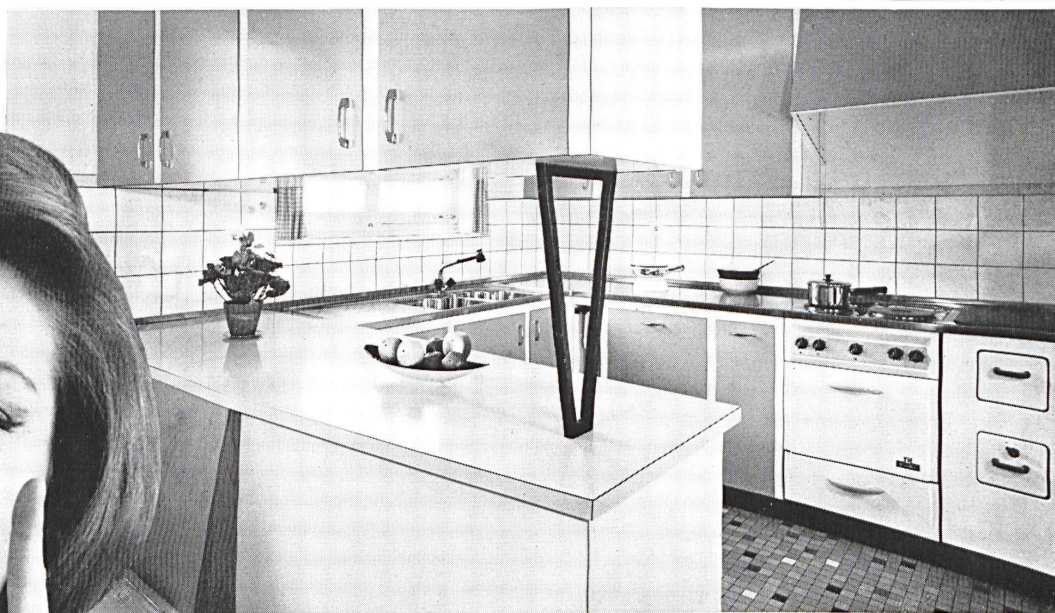
# Ich bin so stolz auf meine



...«sie ist  
so praktisch»...

## neue Küche!

...«ich arbeite so  
spielend leicht»...



...und 'Ihre' neue Küche — wie wird sie aussehen?

### HANS U. BOSSHARD AG

Manessestr. 170 Zürich 3 (Utoobrücke) Tel. 051/23 87 83

**SANITÄR**  
**HUB**





# Neu!

Nahtlos von Wand . . . . . zu Wand

# TAPIRAMA

Tapirama: Name des neuen breiten Teppichs, bis 460 cm breit, wie ein stattliches Zimmer. Und nahtlos! Aber auch schmaler bis 70 cm. Tapirama: in 4 Macharten und vielen Farben. Tapirama aus reiner Wolle und Haargarn. Tapirama dauerhaft und mottensicher.

Tapirama eignet sich gut als Spannteppich. Doch auch frei ausgelegt im richtigen Mass, deckt er den Boden nahtlos und grosszügig. Wenn er als Milieu oder Läufer dienen soll, genügt es, Länge und Breite anzugeben. Wer an Wohnlichkeit denkt, an Stube, Schlaf-

und Kinderzimmer, an Empfangs- und Sitzungsräume, an Büros oder Hotelzimmer, der frage beim Teppich- oder Möbelhändler, beim Tapezierer oder Warenhaus nach Tapirama. Und wer bestellt, braucht nicht lange zu warten, denn Tapirama ist sofort ab Lager lieferbar.



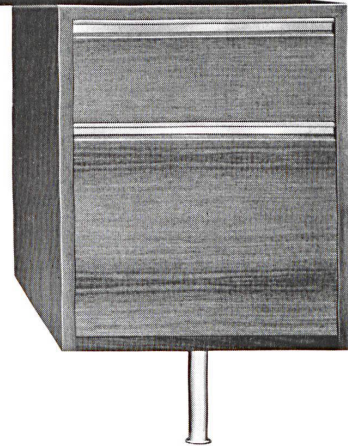
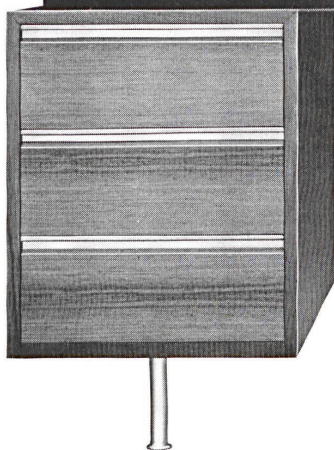
# futura

futura-Büromöbel — für elegante  
Direktions-, Konferenz- und Empfangsräume



## Fabrikanten:

Girsberger AG, Stuhl- und Tischfabrik, Bützberg BE  
Aebi & Cie., Möbelfabrik, Huttwil BE



GEISER PLUSS



## Offizielle futura-Vertretungen mit Ausstellung:

Aarau: Otto Mathys  
Baden: Otto Mathys  
Basel: Guhl & Scheibler AG  
Basel: Alfred Maerki AG  
Bellinzona: Gianni Casagrande SA  
Bern: Eugen Keller & Co. AG  
Biel: Walter Richard  
Birsfelden: Guhl & Scheibler AG  
Brig: A. Gertschen's Söhne AG  
Burgdorf: Max Jäggi  
La Chaux-de-Fonds: Claude Jeannot  
Fribourg: H. & G. Labastrou  
Genève: O. Bachmann  
Genève: R. Furrer Fils SA  
Genève: Marius Trosselli & Fils SA  
Grenchen: Büromaschinen AG  
Langenthal: Oswald Meier

Lugano: Gianni Casagrande SA  
Lausanne: Ch. Gavillet  
Luzern: Albert Linsi  
Martigny: A. Gertschen Fils AG  
Moutier: Meubles Hadorn  
Neuchâtel: Ph. Ramseyer  
Olten: Otto Mathys  
Solothurn: Rudolf Baumgartner  
Solothurn: Büromaschinen AG  
St. Gallen: Oscar Rutishauser & Co.  
Winterthur: W. H. Schoch & Co.  
Zofingen: Otto Mathys  
Zug: AG für Büroeinrichtung  
Zürich: Büro-Meier  
Zürich: Rud. Furrer Söhne AG  
Zürich: J. F. Pfeiffer AG





# Zent zeigt Referenzen

14/63

W

## Zent-Frenger in Schulbauten

Die besten Beweise für das Vertrauen, welches Bauherrschaft und Architekten der Zent-Frenger-Deckenstrahlungsheizung, kombiniert mit Schallschluck, entgegenbringen, sind nebenstehende Referenzen, worunter sich auch der abgebildete Zeichensaal der Kantonsschule Freudenberg Zürich befindet.

Mädchen-Oberschule  
Botanisches Institut  
Schulhaus Bethlehemacker  
Hauswirtschaftsschule  
Collège  
Ecole Internationale  
Gewerbeschule  
Collège de Floréal  
Collège de Malley  
Collège La Sallaz  
Ecole compl. prof.

Basel  
Bern  
Bern  
Binningen  
Chesalles  
Genève  
Kreuzlingen  
Lausanne  
Lausanne  
Lausanne  
Lausanne

Ecole de médecine  
Hauswirtschaftsschule Burg  
Kaufm. Berufsschule  
Realschule Burg  
Collège de Lutry  
Collège de Chanel  
Sekundarschule Münchenbuchsee  
Collège Prilly  
Ecole enfantine  
Ecole d'infirmières  
Ecole professionnelle

Lausanne  
Liestal  
Liestal  
Lutry  
Morges  
Münchenbuchsee  
Prilly  
Prilly  
Sion  
Sion

Kantonsschule  
Kantonsschule  
Technikum  
Gewerbeschule  
Kantonsschule Freudenberg  
Zürich  
Zürich

Projekte und Kostenvorschläge  
durch jede gute Heizungsfirma

Zent AG Bern-Ostermundigen

Wetzikon  
Winterthur  
Winterthur  
Zürich



plastofloor  
**silent**

weich wie ein Teppich... doux comme un tapis...

unempfindlich wie ein Plastikbelag... insensible comme un revêtement en plastique



## plastofloor *silent*

7204   7109

7205   7110

7215   7112

7221   7119

8204   8109

8205   8110

8215   8112

8219   7503

8221   7415

7421   7506

Plastofloor silent ist ein Schweizer Kunststoffbodenbelag mit einer schall- und wärmeisolierenden Jutefilz-Unterschicht. Die in der Masse durchgefärbte PVC-Gehschicht ist mit der Jutefilz-Unterschicht untrennbar verbunden. Plastofloor silent besitzt, dank der PVC/Jutefilz-Kombination, folgende Eigenschaften: schalldämmend, wärmeisolierend, angenehm weich und elastisch zu begehen, dauerhaft, formbeständig, strapazierfähig, kratzunempfindlich, farb- und lichtecht, öl-, fett-, wasser- und weitgehend säurebeständig, leicht zu reinigen, einfach zu verlegen, preisgünstig. Plastofloor silent, mit harmonischer Ton-in-Ton-Farbgebung nach der Landoltschen Farbnormung, ist in 2 Strukturen mit 8 und 13 Farbtönen erhältlich. Plastofloor silent ermöglicht eine gediegene und grosszügige Raumgestaltung.

Plastofloor silent ist ca. 3,5 mm dick und in Bahnen von 200 cm Breite lieferbar. Für die Dauerhaftigkeit ist die Stärke der PVC-Gehschicht und für die Schallisolation die Jutefilzunterschicht massgebend. Plastofloor silent hat ein Gesamtgewicht von ca. 1900 g/m<sup>2</sup>, wovon ca. 1200 g/m<sup>2</sup> auf PVC entfallen.

Plastofloor silent braucht keine besondere Pflege; feucht aufnehmen genügt. Bei starker Verschmutzung empfehlen wir Ihnen die Verwendung von gewöhnlichem Seifenwasser. Plastofloor silent kann überall verwendet werden, wo Ruhe, Komfort und Wirtschaftlichkeit gewünscht werden.

Plastofloor silent kann auf jeden trockenen, festen und ebenen Unterlagsboden verlegt werden. Bei Holzböden ist eine Zwischenlage aus Hartfaserplatten oder Filzkarton, quer zu den Plastofloor silent-Bahnen liegend, zu verlegen. Als Klebstoff eignet sich unser Floorcolle oder ein guter Kunstharz-Dispersionskleber.

Plastofloor silent ist wie die übrigen Bodenbeläge Dätwyler auf die heute gebräuchlichen Wand- und Deckenfarben abgestimmt; dies erleichtert eine funktionell richtige Farbgebung im Raum.

Permanente Ausstellungen in den Baumessen von Zürich, Bern, Lausanne, Luzern, Bauzentrum Wien.

Verkauf, Verlegung, Muster und Offerten durch den Fachhandel.

Garantie nach SIA-Bestimmungen, DIN und Oe-Norm.

Bezugsquellennachweis durch uns.

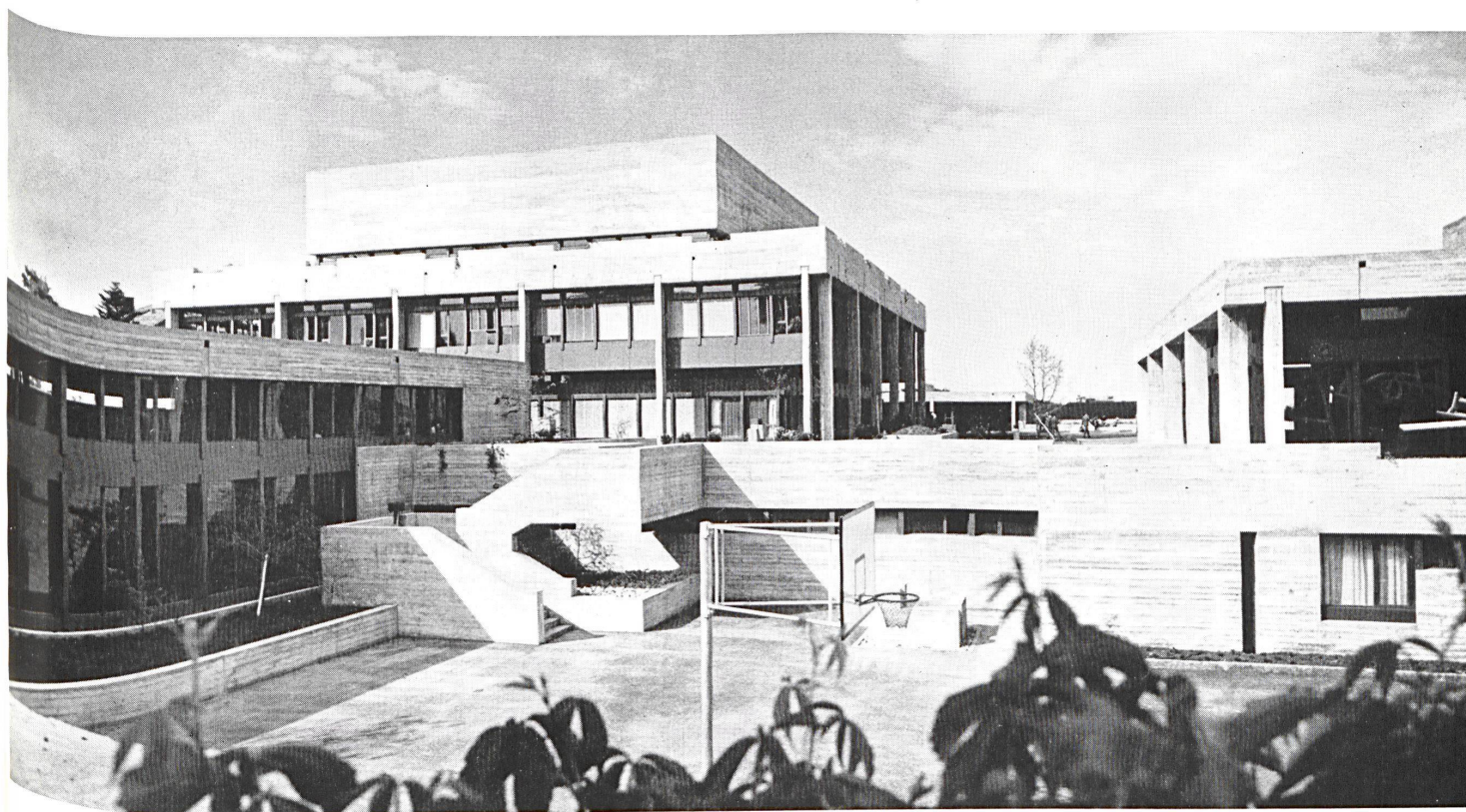
## dätwyler ag

Schweizerische Draht-,  
Kabel- und Gummiwerke  
Altdorf-Uri  
Telefon 044 / 2 13 13



GEBERIT zeigt Neuheiten an der  
Internationalen Sanitär-Fachausstellung  
in Frankfurt am Main,  
Halle 1 A, Stand 117, 19. bis 27. Oktober 1963

**Für WC-Anlagen mit hohem  
Benützungsgrad empfiehlt GEBERIT  
den modernen tiefhängenden,  
robusten GEBERIT-PVC-Spülkasten**



# GEBERIT

Um ärgerliche Betriebsstörungen in WC-Anlagen mit hohem Benützungsgrad auszuschalten und die erforderliche Hygiene zu gewährleisten, müssen hohe Ansprüche an die Betriebssicherheit und die Spülwirkung gestellt werden.

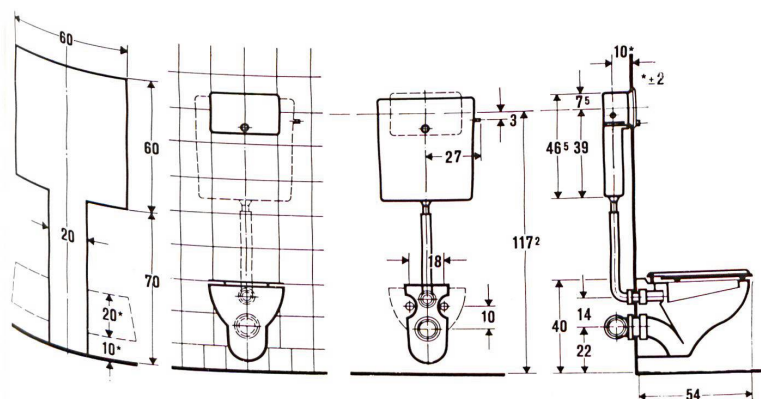
GEBERIT bietet Ihnen diese Sicherheit, denn Hunderttausende von GEBERIT-WC-Anlagen in Schulhäusern, Verwaltungsbauten, Krankenhäusern, Hotels, Wohnsiedlungen usw. bewähren sich schon seit Jahren unter allen Druck- und Wasserverhältnissen. Auch für die Hochschule St. Gallen für Wirtschafts- und Sozialwissenschaften wurden tiefhängende GEBERIT-PVC-Spülkasten gewählt.

## NEU! GEBERIT-PVC-Spülkasten für Wandebau

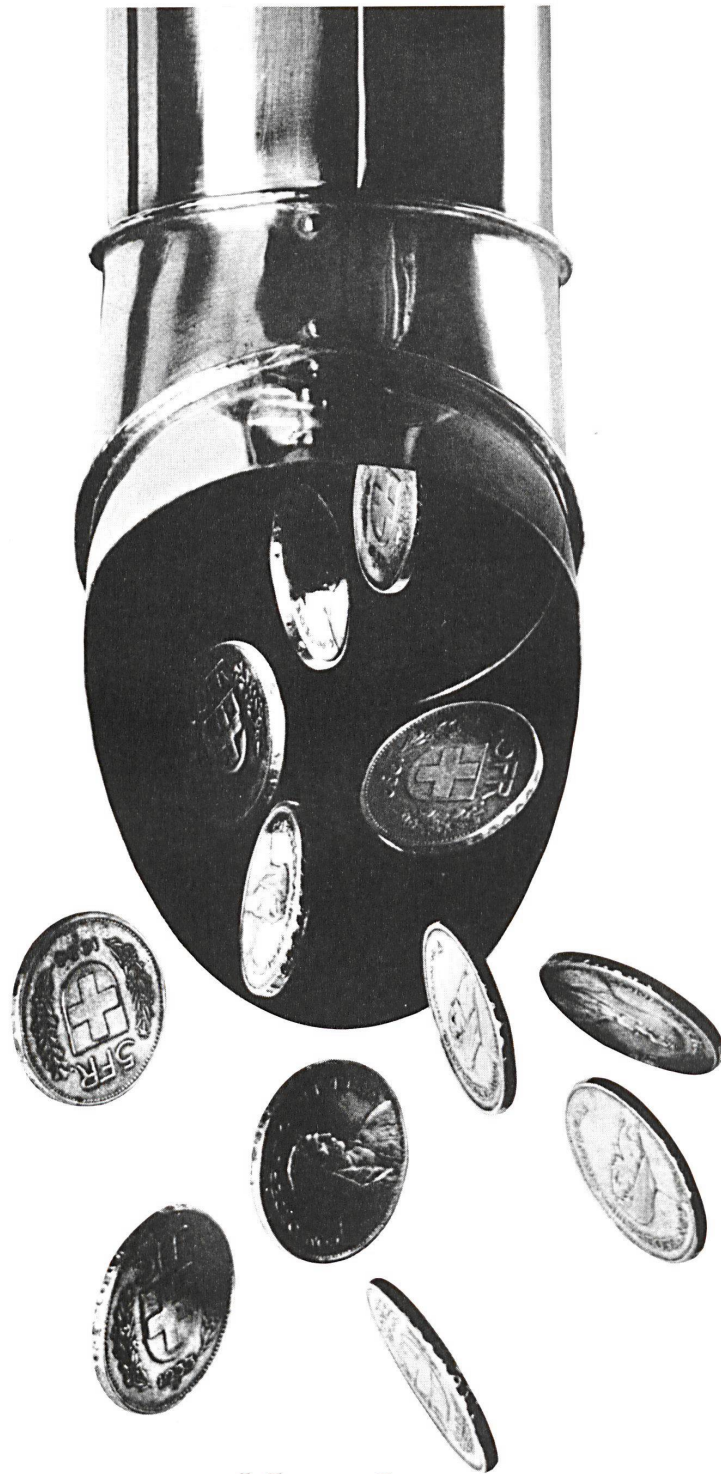
GEBERIT-Wandebau-Spülkasten in Verbindung mit dem Wandklosett sind für betriebssichere und leise funktionierende WC-Anlagen mit knappen Raumverhältnissen geschaffen. Sie können aber auch für normale, am Boden befestigte Klosetts verwendet werden.

GEBERIT-PVC-Wandebau-Spülkasten sind hart erprobt. Die Konstruktion ist einfach und betriebssicher, die Funktion geräuscharm, das Material alterungsbeständig und korrosionsfrei. PVC, der bewährte Werkstoff, baut seine Eigenschaften auch nach Jahrzehnten nicht ab. GEBERIT bietet Sicherheit!

**GEBERT+CIE Rapperswil am Zürichsee, Tel. 055 / 2 03 44**  
Kostenloser technischer Beratungsdienst  
Verkauf durch den Sanitär-Großhandel







## Kupfer macht sich bezahlt

Zugegeben: Kupfer ist nicht billig. Aber wer schon erfahren hat, was Unterhalts- und Reparaturarbeiten an Dachrinnen und anderen schwer zugänglichen Stellen kosten können, weiss ein Material zu schätzen, das Wind und Wetter widersteht und mit zunehmendem Alter nur schöner wird. Bedenkt man zudem, dass Kupfer keinen Anstrich braucht, sondern sich mit seiner edlen Patina selbst schützt, so ist die Rechnung bald gemacht. Wer mit Kupfer baut, baut preiswert.

Metallverband AG, Bern  
Schweiz. Metallwerke Selve & Co, Thun  
Metallwerke AG, Dornach  
Boillat SA, Reconvilier



# Der Bodenbelag der guten Laune



Wie rasch geht eine Flasche oder ein Glas in Brüche. Jeder Chemiker, Arzt oder Laborant hat das schon zur Genüge erfahren. Solange es sich nur um harmlose Flüssigkeiten handelt, welche sich auf den Boden ergießen, ist der Schaden meistens bald behoben. Ist es jedoch eine Säure, Lauge oder andere chemische Substanz, welche sich auf dem Bodenbelag ausbreitet, besteht die Gefahr, daß unansehnliche Flecken entstehen oder der Belag sogar angefressen wird.

SUCOFLO-Plastik-Bodenbelag hilft auch hier. Er ist gegen die meisten Chemikalien unempfindlich und zudem äußerst leicht und wirtschaftlich zu reinigen. Die Pflege kann auf ein Minimum beschränkt werden. Seine modernen Farben mit der beliebten Maserierung zaubern in jeden Raum, und sei er noch so nüchtern, eine frohe Stimmung.

## SUCOFLO

der erste Plastik-Bodenbelag der Schweiz ist ein Produkt der Firma  
Suhner + Co. AG, Kabel-, Kautschuk-, Kunststoff-Werke, Herisau



# Luxaflex®

## Aluminium-Bauelemente

bieten der modernen Architektur vielseitige, neue Anwendungsmöglichkeiten, für:

- Fassadenverkleidungen
- Sonnenblenden
- Brüstungen
- Balkongeländer-Füllungen
- Vordächer
- Zier- und Akustikdecken
- Wandverkleidungen

HUNTER DOUGLAS, der weltbekannte Produzent von industriell vorlackiertem Aluminium, fabriziert die gefärbten Aluminiumbänder, die dann von der schweizer Metallbauindustrie auf Spezialmaschinen zu den lackierten Luxaflex-Bauelement-Profilen verformt werden.

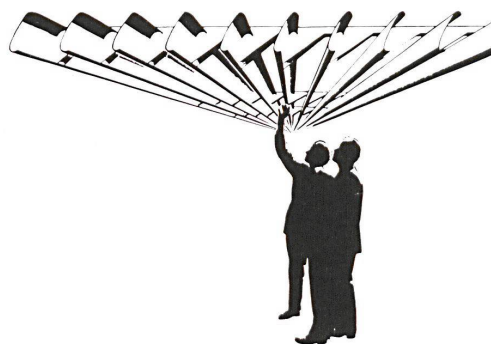
Ihre Vorteile sind offensichtlich:

- universell verwendbar
- technisch zweckmässig
- ausgesprochen witterungsbeständig
- geringe Wartung
- leicht im Gewicht
- rasch und einfach montiert
- mit vielen Möglichkeiten für Farbgebung

Für weitere Auskünfte und technische Beratung wenden Sie sich bitte an:

HUNTER DOUGLAS AG, Luzern,  
Moosstr. 15, Tel. 041 / 3 60 83  
oder an den Hersteller:

METALLBAU KELLER, St. Gallen,  
St. Jakobstr. 11, Tel. 071 / 24 82 33



**Luxaflex®**  
Bauelemente

\* ein Erzeugnis von

**Hunter Douglas**



6311 BE/J/1/1-1



# Gips-Karton-platten nicht brennbar



Umbauen ohne Betriebsunterbruch.

Die beste und rationellste Lösung finden Sie mit der grossflächigen, nicht brennbaren Gipskartonplatte. Wenn es pressiert – ja wenn gar

Stunden zählen – verwendet man Gipskartonplatten als Werkstoff, sie bieten Gewähr für rasches, trockenes und sauberes Verarbeiten. Sie sind raumbeständig, darum müssen Sie auch später nicht mit

dem Quillen oder gar Öffnen von Fugen rechnen.

Auskunft und Beratung durch die GIPS-UNION AG, Talstr. 83, Zürich

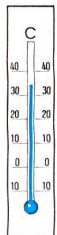
00

GK 402





# Duplex Isolier- und Schalungsplatten



Wohnen in einem Eiskeller mag im Sommer recht angenehm – im Winter aber ein leidiger Umstand sein.

Bauen Sie warm! Es lohnt sich nicht, schlecht isolierende Baustoffe zu verwenden. Was Sie heute bei den

Baukosten einsparen, geben Sie morgen um ein Mehrfaches für die Heizkosten wieder aus.

Erkundigen Sie sich über die Duplex-Bauweise; sie bringt Ihnen folgende Vorteile:

Bessere Isolierung (k-Wert 0,718),

Wegfall des Grundputzes, geringere Wandstärken, kleineres Gewicht, trockenes Versetzen usw.

Auskunft und Beratung durch die GIPS-UNION AG, Talstr. 83, Zürich





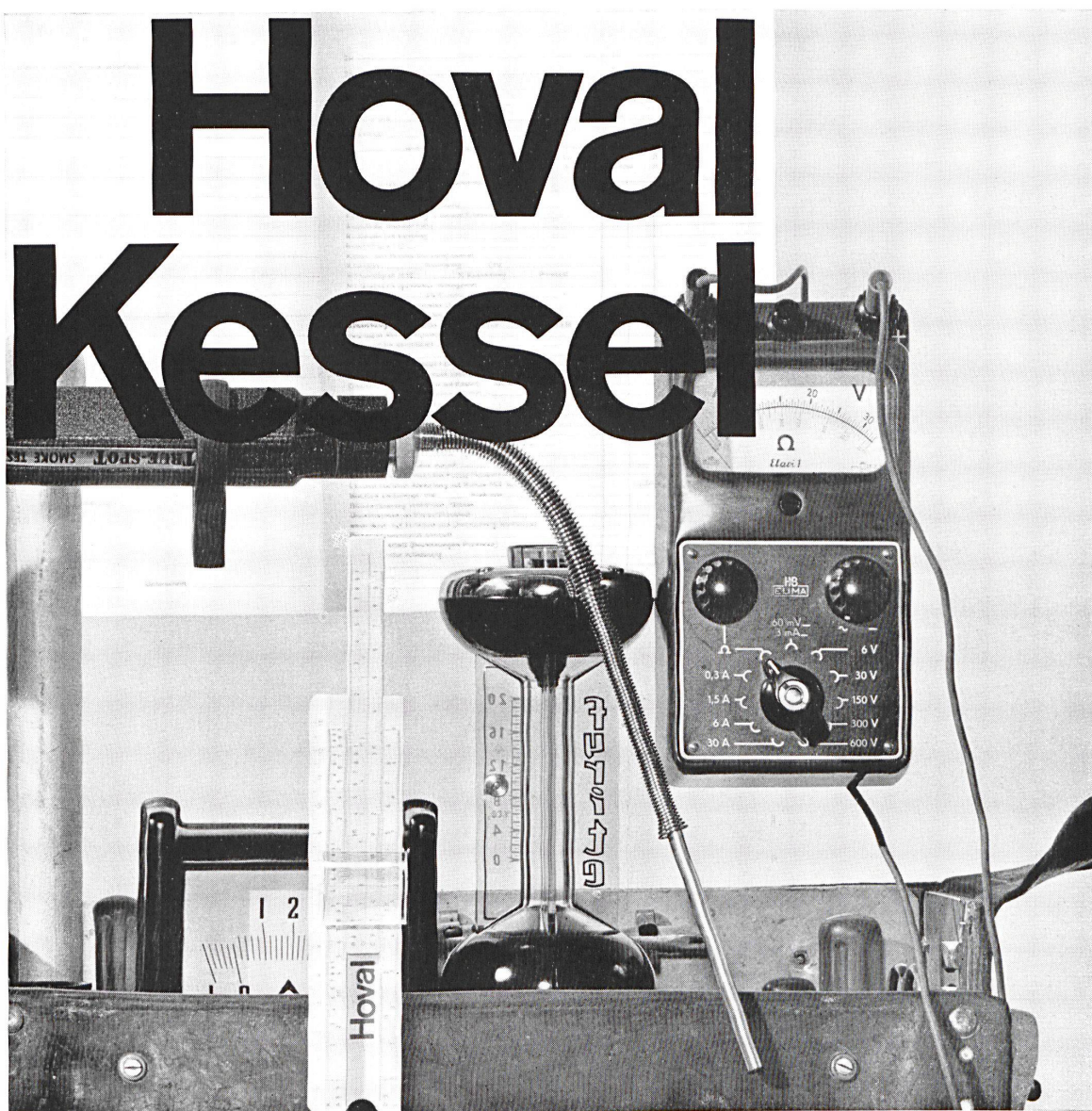
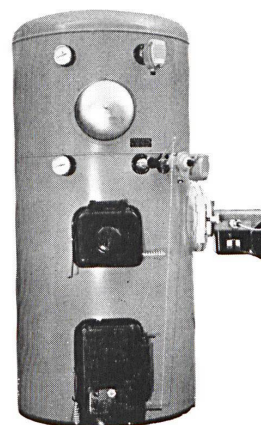
So dient Ihnen der Hoval-Service

Ist die Verbrennung einwandfrei? Hat der Elektriker die Automatik vorschriftsgemäss angeschlossen? Funktioniert der Heizkessel richtig? Ist er sorgfältig einreguliert? Wenn Sie eine Hoval-Heizung haben, nimmt Ihnen der Hoval-Kundendienst diese Sorgen ab. Der Hoval-Monteur zeigt Ihnen auch, wie einfach der Hoval-Kessel und die Hoval-Automatik zu bedienen sind.

In allen Gebieten der Schweiz arbeiten die Hoval-Monteurs schnell und zuverlässig. Ein gut organisiertes Kontrollsystem überwacht Ihre Hoval-Anlage. Welch ein wertvolles Plus für Sie und die vielen 10 000 zufriedenen Hoval-Kunden!

Ja, der Hoval-Kessel ist wirklich vorteilhaft. Wegen dem Hoval-Service. Weil er heizt und zugleich warmes Wasser im Überfluss liefert. Weil er automatisch läuft. Weil er Öl und feste Brennstoffe ohne Umstellung verfeuert. Und weil er so sparsam ist. Der Hoval-Kessel ist auch für Ihr Haus der richtige Heizkessel.

Schreiben Sie an:  
Hoval Ing. G. Herzog + Co. Feldmeilen/ZH  
Telefon 051/731282  
Basel Bern Lausanne Lugano  
Verkauf und Service auch in  
Westdeutschland (Krupp-Kessel)  
Österreich, Benelux, England, Frankreich





**Der Name Zehnder auf den Verschlusschrauben der Stahlrohr-Radiatoren**

**ist das Kennzeichen für ein seit über 30 Jahren bewährtes Fabrikat**

**Lieferbar in allen Bauhöhen von 30-700 cm und in Bautiefen von 62, 100, 136, 173, 210 mm**

**Gebrüder Zehnder AG, Radiatorenfabrik, Gränichen b/Aarau**





**Metallbau AG**

**Zürich**

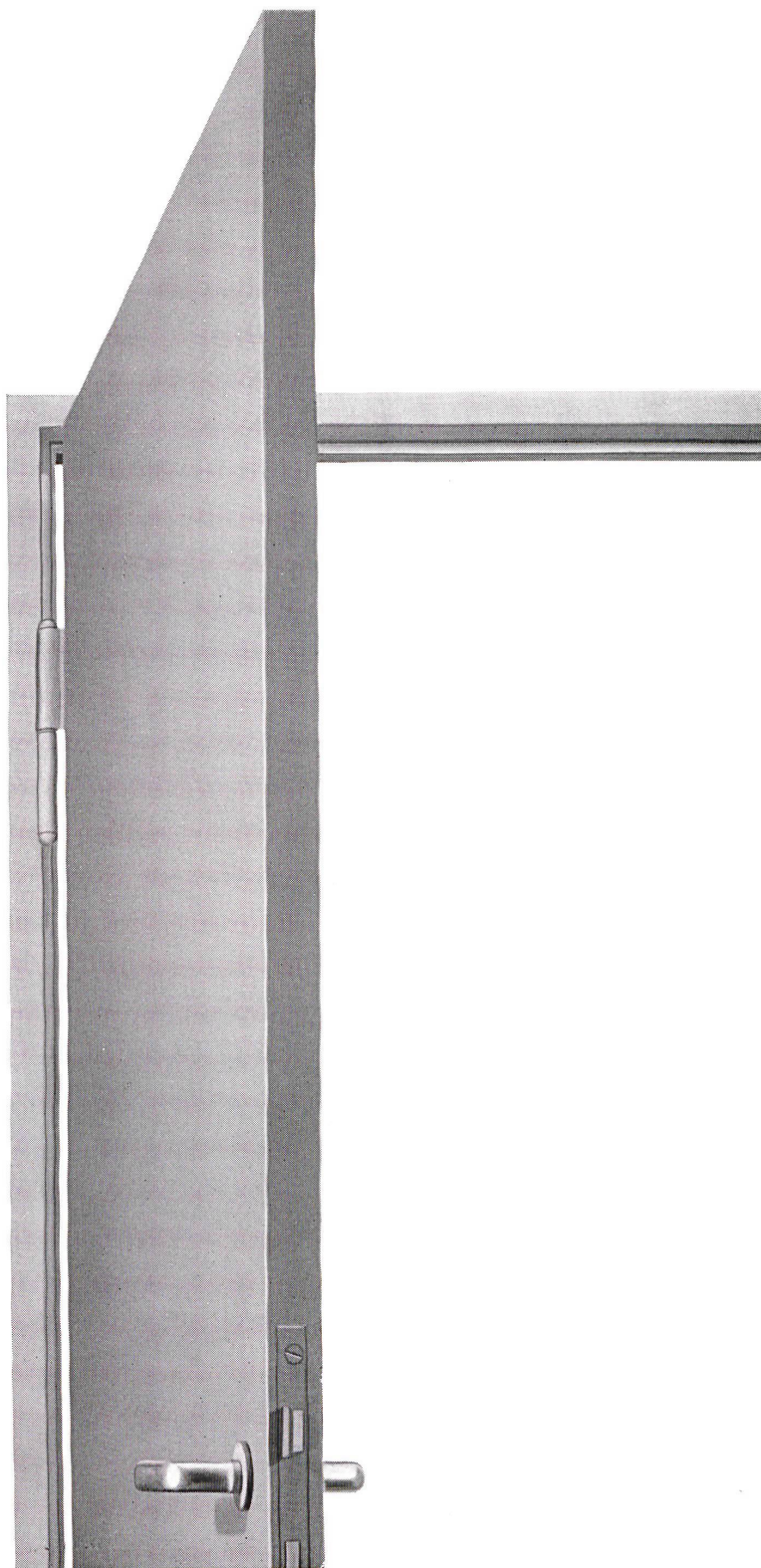
Anemonenstrasse 40  
Zürich 9/47  
051/52 13 00

**norm<sup>®</sup>**

## **Stahlblechtüren ein- und doppelwandig**

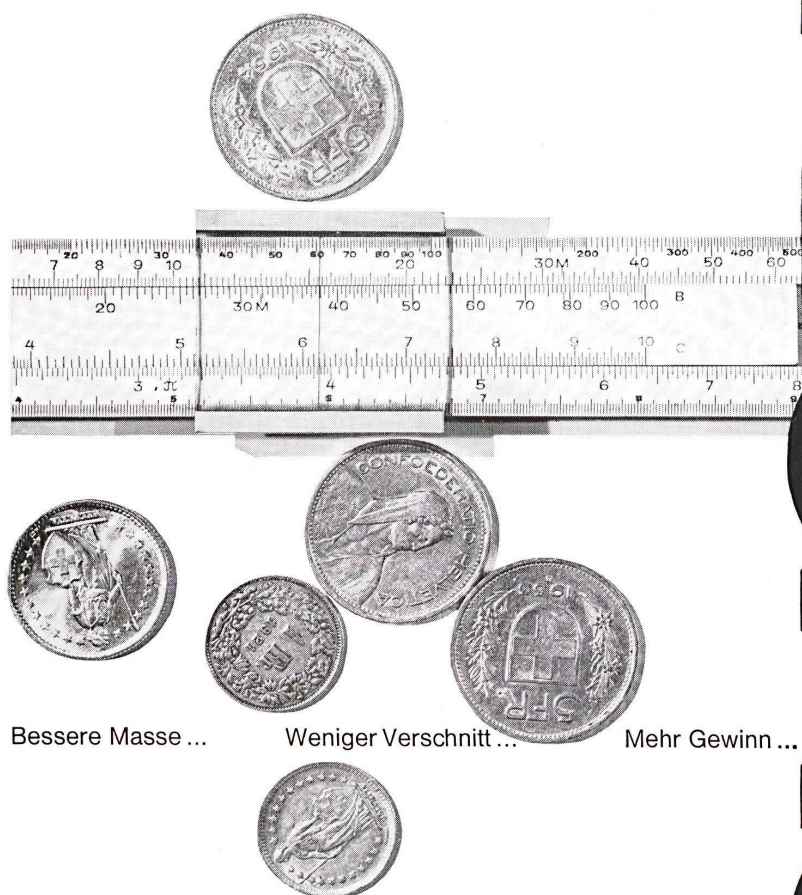
Eine Türe, die dauernd stark beansprucht wird,— eine Türe für Fabriken und Bürogebäude, für Spitäler und Schulhäuser? Eine Türe aus Stahlblech ist hier das richtige, eine Türe norm<sup>®</sup> der Metallbau AG Zürich.

Näheres erfahren Sie direkt durch uns oder durch unsere Vertretungen in Basel, Bellinzona, Bern, Genf, Lausanne, Luzern, St. Gallen, Wädenswil und Zürich.





# NOVOPAN



Bessere Masse ...

Weniger Verschnitt ...

Mehr Gewinn ...

Bessere Masse —  
mehr Gewinn!  
NOVOPAN wird nun  
in den beiden Ideal-  
massen 280x175 cm  
und 413x183 cm  
fabriziert.  
Bei geringstem Ver-  
schnitt garantieren  
diese Dimensionen  
eine  
optimale Ausnützung.

Novopan AG. Klingnau ☎ 056/513 35



Die neuzeitliche Energie

# Gas

Gas zum Kochen, für  
Warmwasser, zum Waschen,  
Trocknen, Heizen,  
Kühlen und für Gewerbe  
und Industrie.  
Beratung und Lieferung  
durch Gaswerke  
und Installateure.

Bisher wurde Gas ausschliesslich aus Steinkohle hergestellt. Die schweizerische Gasindustrie hält Schritt mit der modernen Entwicklung der Gasproduktionstechnik und führt neben dem Ausbau grosser, rationell arbeitender Steinkohlenentgasungsanlagen neue Produktionsverfahren ein, welche Erdölderivate als Rohstoff verwenden. Gas ist heute eine moderne Energie in hochwertiger Form!



Wer mit Gas plant und Gas installiert, rechnet für heute und denkt für die Zukunft.





### Neue Marke:

Eigenwillige Formgebung und ungewöhnliche Dimensionen geben diesem neuen Modell eine spezielle Note. Der Herd ist ganz aus Stahlblech gebaut und pastellweiss emailliert.

### Abhebbare Pfannenträger:

Pfannen aller Art haben sicheren Stand auf den ausgeklügelten, aus einer Leichtmetall-Legierung hergestellten Pfannenträgern, die mit einem Griff abgehoben werden können.

### Backofentüre mit Schauglas:

Leicht und bequem kann das Garwerden der Gerichte im geräumigen Backofen überwacht werden. Kontakt-Grill und automatischer Temperaturregler gehören zur serienmässigen Ausrüstung.

### Verschieden starke Allgasbrenner:

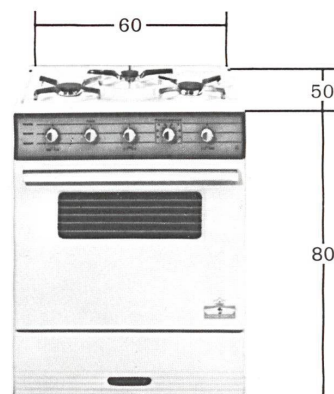
Zwei Schnellbrenner und ein Normalbrenner gestatten eine feine und genaue Regulierung der Wärme. Ein Kranz kleiner Pilot-Flammen sorgt dafür, dass die Brenner bei allen Gasarten einwandfrei funktionieren.

### Vornehmes Armaturenbrett:

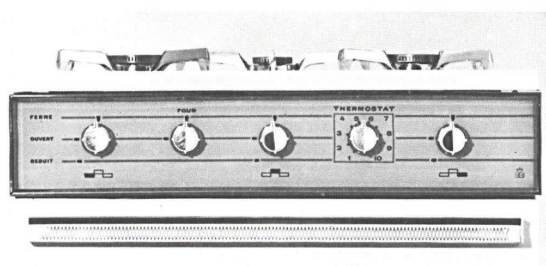
Neu ist die Verwendung von gehärtetem, einseitig farbig emailliertem Glas; ein eleganter Chromrahmen erhöht die Wirkung der zarten Pastellfarben.

### Differenziertes Sortiment:

Neben dem reichhaltig ausgestatteten Standardmodell 332-16 sind auch die Ausführungen 332-14 ohne Schauglas und 332-10 mit vereinfachtem Armaturenbrett, ohne Geräteschublade und ohne Kontakt-Grill erhältlich.



Dimensionen des Mena-Lux-Gasherdes

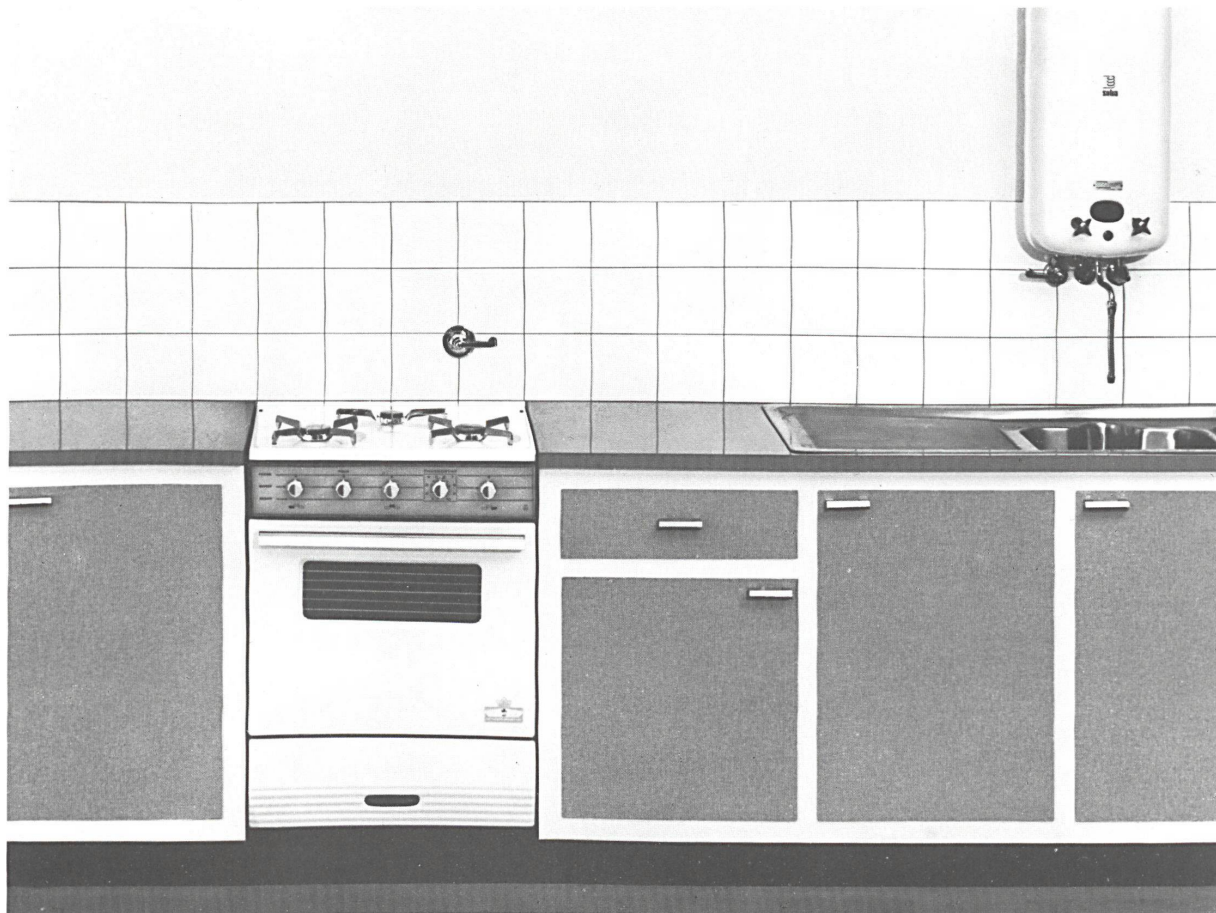


Armaturenbrett aus gehärtetem, einseitig farbig emailliertem Glas



Gasherd Mena-Lux eingeschoben in eine geschlossene Küchenfront

Mena-Lux AG, Murten

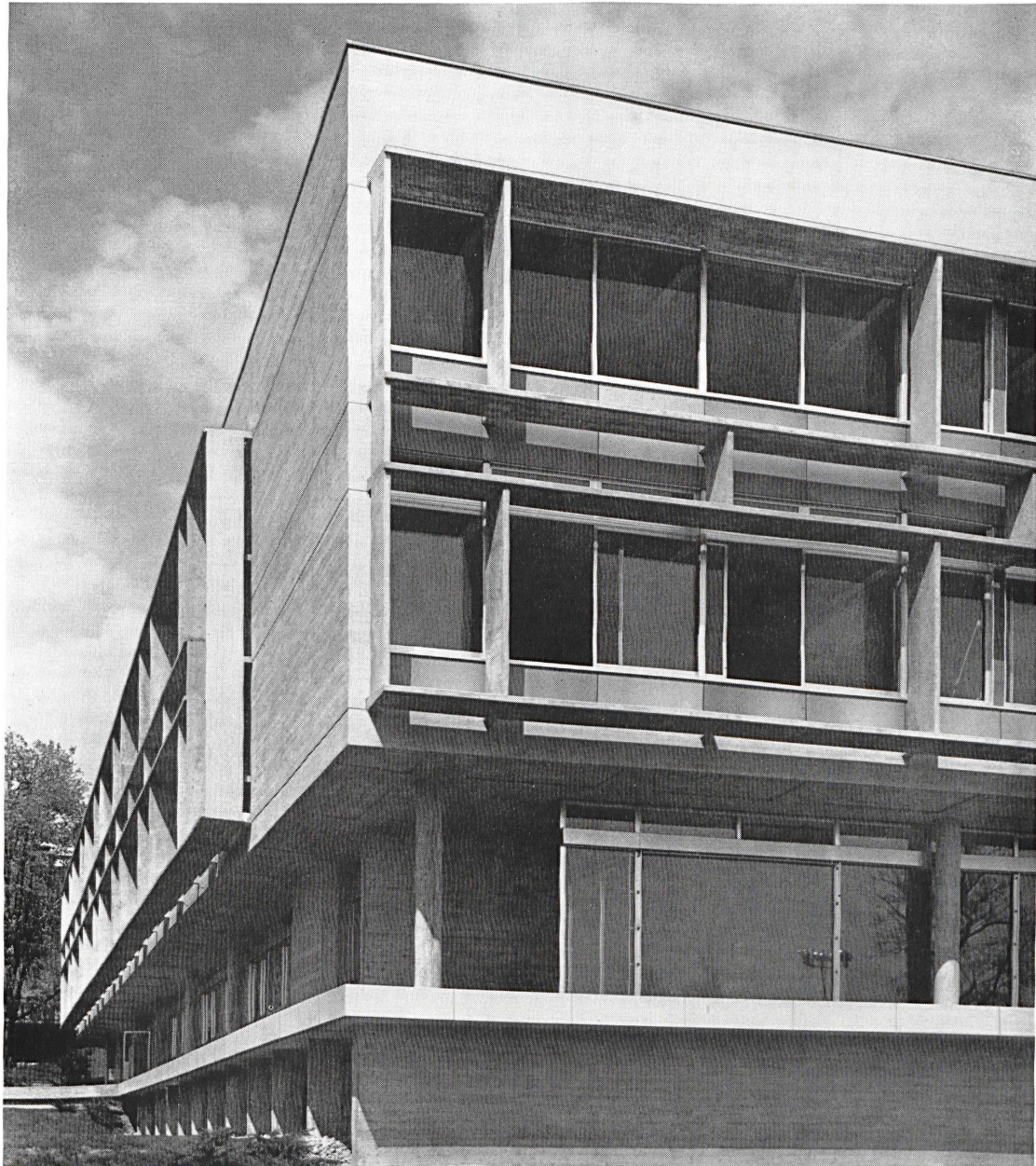




## Leichtmetall-Schiebefenster

**entsprechen den ästhetischen  
und spezifischen Ansprüchen  
des modernen Schulhausbaus**

**Geilinger & Co. Winterthur**



GC 6319

Erweiterungsbauten der Kantonsschule Winterthur / Erik Lanter, Architekt SIA, Zürich / Leichtmetall-Schiebefenster mit Verbundverglasung / Äussere Verkleidung der Brüstungen in Grinatalblech / Aussen montierte Rollamellenstoren / Robuste Konstruktion / Einfache Reinigung.



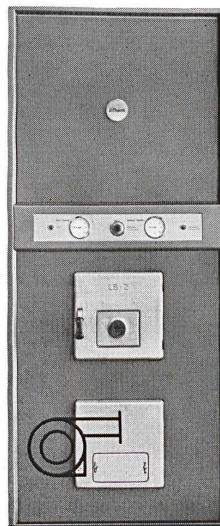


## Angenehme Wärme + warmes Wasser nach Herzenslust

Der Ideal-Bitherm ist eine ideale Kombination von Heizkessel und Boiler. Er heizt nicht nur, er liefert zudem – jahraus, jahrein – heisses Wasser, soviel Sie wünschen. Sie können täglich mehrmals baden oder duschen, enorme Mengen warmes Wasser in der Küche brauchen... immer ist genügend heisses Wasser da. Für wenig Geld. Tausende von Bitherm-Kombinationen beweisen dies täglich durch ihren sparsamen Betrieb. ■ Der Ideal-Bitherm besitzt aber noch andere Tugenden, die Ihnen viel Ärger und Kosten ersparen: Er ist zerlegbar, überall ohne Schwierigkeiten einzubauen, einfach zu reinigen und lässt sich leicht von Oel auf Koks umstellen. Er besitzt einen gusseisernen Heizkessel: Gewähr für lange Lebensdauer. Sein Boiler ist jetzt auch in rostfreiem Stahl erhältlich. Lassen Sie sich über die vielen Vorteile des Ideal-Bitherm ausführlich orientieren. Prospekte und Auskünfte durch Ihren Installateur oder durch die Herstellerin.

# IDEAL-BITHERM

DIE IDEALE KESSEL-BOILER-KOMBINATION



Verblüffend  
niedrige Anschaffungs- und  
Betriebskosten



**IDEAL-Standard AG,**  
Dulliken SO. Tel. 062/510 21

Seit 30 Jahren führend  
im Heizkesselbau





**ohne Bodenverankerung**

**Schulthess-Super 4 E**

Schulthess-Super 4 E ohne Bodenverankerung placieren Sie in Ihrer Wohnung, wo es Ihnen gerade am besten passt: in der Küche, im Badezimmer, im Duschraum...

Die moderne Schulthess-Lochkartensteuerung erlaubt beliebig viele Waschprogramme, auch für Windeln, für Vorhänge, für Berufswäsche usw. Auf Wunsch liefert Schulthess sofort Sonderprogramme.

Verlangen Sie bitte den Prospekt oder eine Vorführung, und profitieren Sie von der Schulthess-Qualität – Ihrer Wäsche zuliebe!

Super 4 E ohne Bodenbefestigung für Wohnungen ab Fr. 2650.-


Maschinenfabrik Ad. Schulthess & Co. AG Zürich

Zürich	Stockerstrasse 57	051/27 44 50
Bern	Aarberggasse 36	031/ 303 21
Chur	Bahnhofstrasse 9	081/ 208 22
Genf	Rue de la Flèche 6	022/35 88 90
Lausanne	Place Chauderon 3	021/22 56 41
Neuenburg	Rue des Epancheurs 9	038/ 587 66
Lugano-Viganello	Via La Santa 18	091/ 339 71
Basel / Baselland	Sanitär-Kuhn Missionsstrasse 37	061/43 66 70

**Besuchen Sie an der OLMA**  
unseren Stand Nr. 265 in Halle 2

# SCHULTHESS





Wählen Sie die Unimatic,  
die vollautomatische  
Waschmaschine von un-  
übertrefflicher Qualität.  
Alles an der Unimatic  
spricht für die Unimatic.

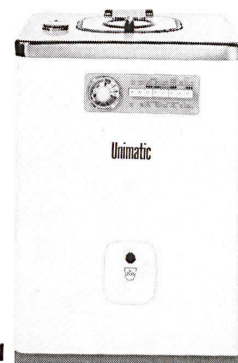


Die Zuverlässigkeit der Unimatic ist zum Begriff ge-  
worden. Konstruktion, Material und Fertigung erfüllen  
höchste Ansprüche. Angenehm und sicher ist die  
Tastenbedienung, praktisch und von den Frauen hoch-  
geschätzt die Obeneinfüllung. Ein Qualitätsprodukt  
der Verzinkerei Zug AG, Zug.

# Unimatic

Verzinkerei Zug AG, Zug

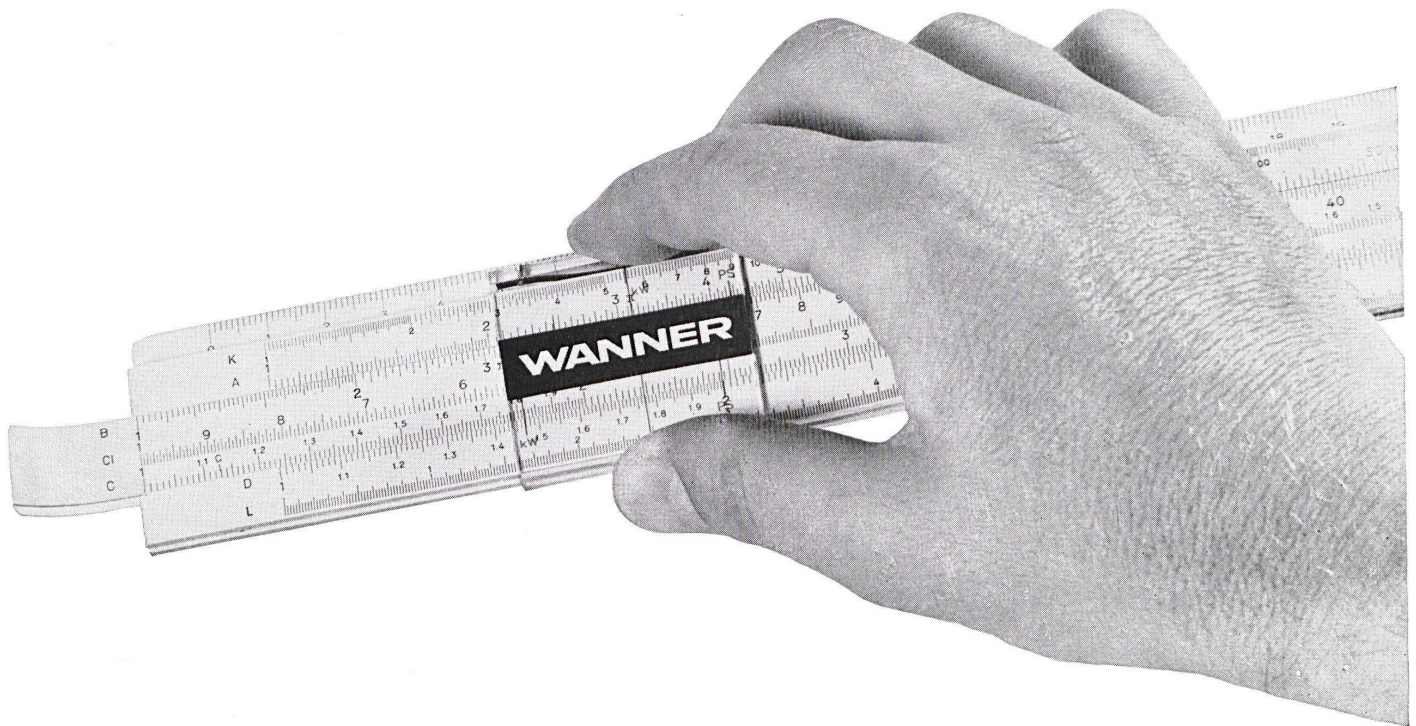
Telephon (042) 4 03 41



OLMA: Halle 2, Stand 202



# kalkulieren und isolieren mit Wannerit\*



## Sie sparen:

- 20 % Baukosten per m<sup>2</sup> Außenwand
- 23 % der Kosten für Heizungsinstallation
- 38 % Heizungskosten

## Sie gewinnen:

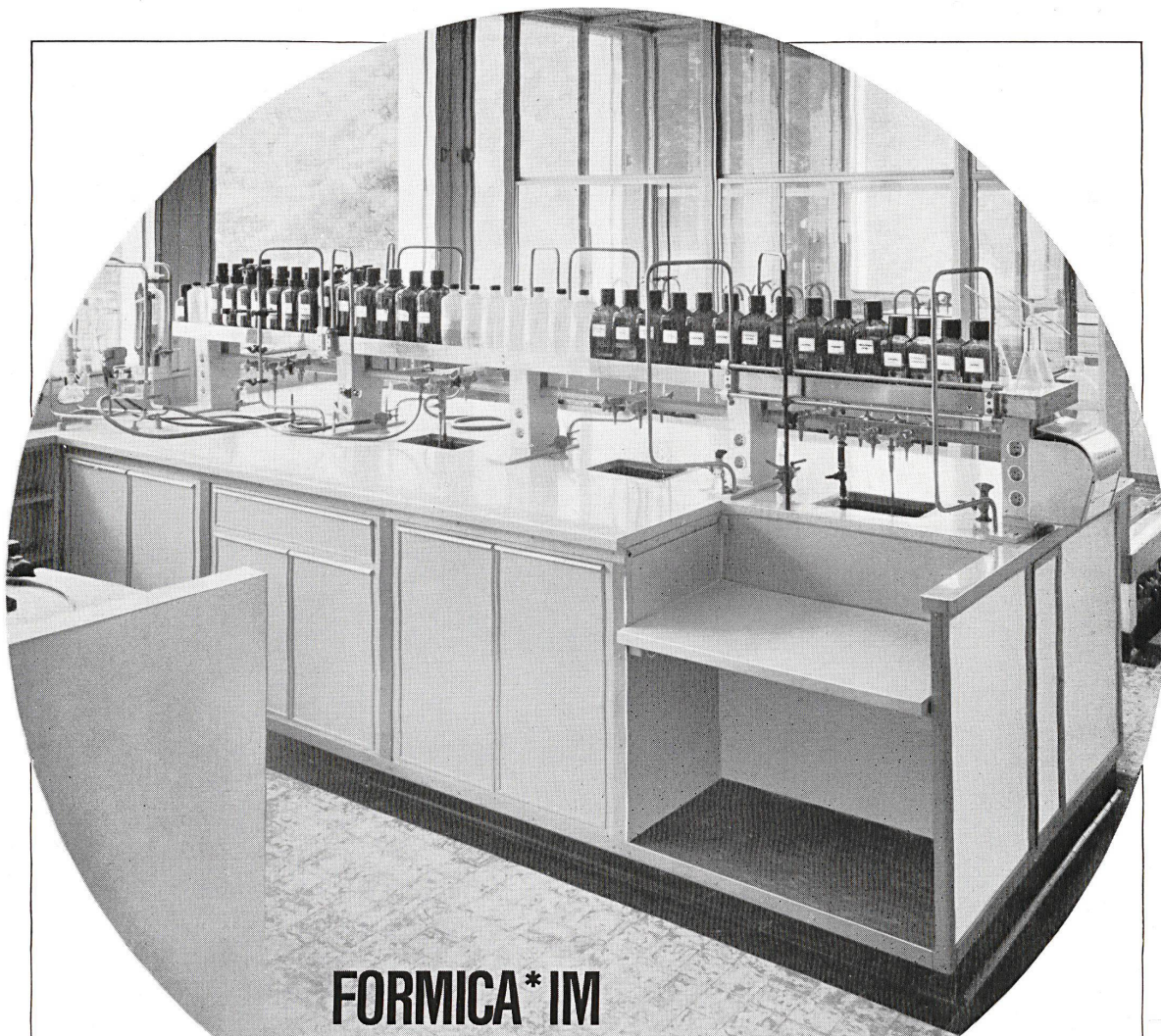
- 12 m<sup>3</sup> an Bauvolumen pro Stockwerk bei 40 Laufmeter Außenwand

Verlangen Sie von uns die entsprechenden Unterlagen.

\*

Wannerit – die zähelastischen, stark isolierenden Hart-schaumplatten – das bekannte Markenprodukt der Firma Wanner AG, Horgen, Isolierwerke und Korksteinfabrik. Telefon 051/82 27 41





## FORMICA\* IM MODERNEN LABOR

Oberfläche und Seitenverkleidungen der Arbeitstische der Laboratorien der Firma Firmenich & Cie in Genf sind mit FORMICA\* belegt.

Architekt: J. J. Gini, ETH/SIA, Genève  
Möbellierung: Aebi & Cie.,  
Möbelfabrik, Huttwil\*  
Photo: Structur, Genève

Wände und Mobiliar in Labs sind besonders starken Beanspruchungen ausgesetzt und müssen zudem stets peinlich sauber gehalten werden können. Qualitätsbewusste Architekten und Handwerker geben deshalb FORMICA\* den Vorzug. Die FORMICA\* Kunstharzplatten sind 1,6 mm dick und dank ihrer porenlosen Oberfläche leicht zu reinigen. Periodische Farbanstriche fallen ganz dahin. FORMICA\* Kunstharzplatten sind widerstandsfähig gegen Hitze bis 150° C und Schläge und unempfindlich gegen Fett, Öl, Alkohol, kosmetische Präparate und viele Säuren und Laugen. Über 100 Unifarben und Dessins. Verlangen Sie bei einem der offiziellen FORMICA\*-Vertreter Originalmuster.

**Es gibt keinen Ersatz für FORMICA\*.**

\* eingetragene Schutzmarke

### Offizielle Vertreter:

Basel:	Paul Matzinger, Steinenberg 5	Tel. 061 24 25 45
Bern:	Joh. Steimle, Rosenweg 37	Tel. 031 45 64 66
Genf:	Albert Dumont, & Co, 19, bd Helvétique	Tel. 022 36 90 33
Lausanne-Vevey und Fil.:	Gétaz-Romang-Ecoffey SA	
Lugano:	S.A.C.I.L., Segherie di Viganello	Tel. 091 2 25 45
Luzern:	F. J. Obrist Söhne AG., Reussinsel	Tel. 041 2 11 01
Zürich:	Aktiengesellschaft Ostag, Zimmerlistrasse 6	Tel. 051 52 61 52



**Kunstharzplatte**

Delegierter für die Schweiz von FORMICA Ltd. London: Formica Ltd., 76, rue de Lausanne, Genf

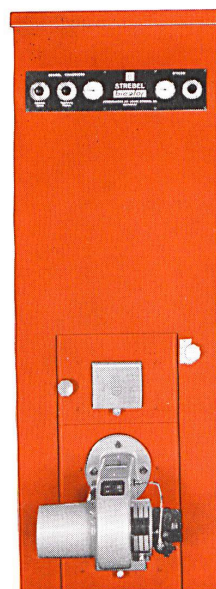




# FÜR WÄRME + WARMWASSER

Strebel-**bicaloj**, der moderne, leistungsfähige Kombikessel für Ihre Zentralheizung. Er liefert Ihnen die behagliche Wärme für alle Räume und Warmwasser so viel Sie wollen. Baden oder duschen können Sie nach Herzenslust, dennoch bleibt Ihnen genügend warmes Wasser für Haushalt und Küche. Strebel-**bicaloj**, der Kombikessel für Ihr Einfamilienhaus, für 100 und mehr Wohnungen. Haben Sie Baupläne? Dann verlangen Sie eine ausführliche Dokumentation!

**bicaloj**



**Neu!**

Mini-**bicaloj**, der hervorragende Klein-Kombikessel für Einfamilienhäuser.

Leistungsbereich 17 000 bis 34 000 kcal/h. Aufgebauter Stehboiler von 125 Liter Inhalt und einer Warmwasserleistung von ca. 300 Liter à 60° C/h im Dauerbetrieb. Gesamthöhe nur 180 cm.

**STREBELWERK AG  
ROTHRIST**

TELEPHON 062 7 44 71



## Fürs Leben gelernt – in einer FRANKE-Küche

Schulküche im Töchterinstitut  
Marienburg in Wikon LU

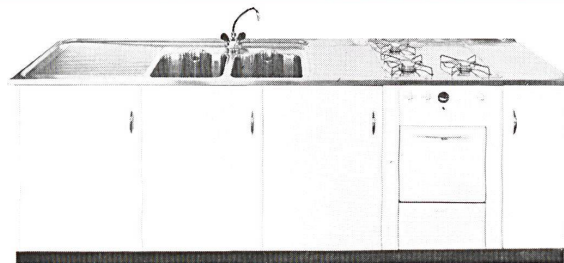


Wichtig bei Schulküchen-Kombinationen ist eine arbeitstechnisch richtige Anordnung. Wenn möglich sollten auf beiden Seiten des Elektro- oder Gasherdes Abstellflächen aus rostfreiem Stahl angebracht werden. Es bestehen folgende Ausführungen:

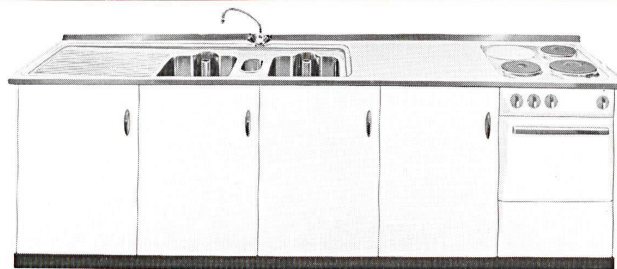
**Metall- oder Holzunterbauten:** Metallunterbauten nur mit Sockel, Holzunterbauten jedoch mit oder ohne Sockel erhältlich.

### Schrankunterbauten einseitig oder beidseitig bedienbar:

Bei Schrankunterbauten, die nur einseitig bedienbar sind, ist die Rückwand durchgehend geschlossen. In der Regel können Elektro- und Gasherde bei Schulküchen beidseitig bedient werden. Auch Tablarschränke können beidseitig mit Türen versehen werden. Kühlschränke und andere Apparate sind ausschließlich einseitig bedienbar.



FRANKE-Blockkombination aus Metall, bestehend aus 4 1/2 Elementen, mit Gasherd und 2 Becken.



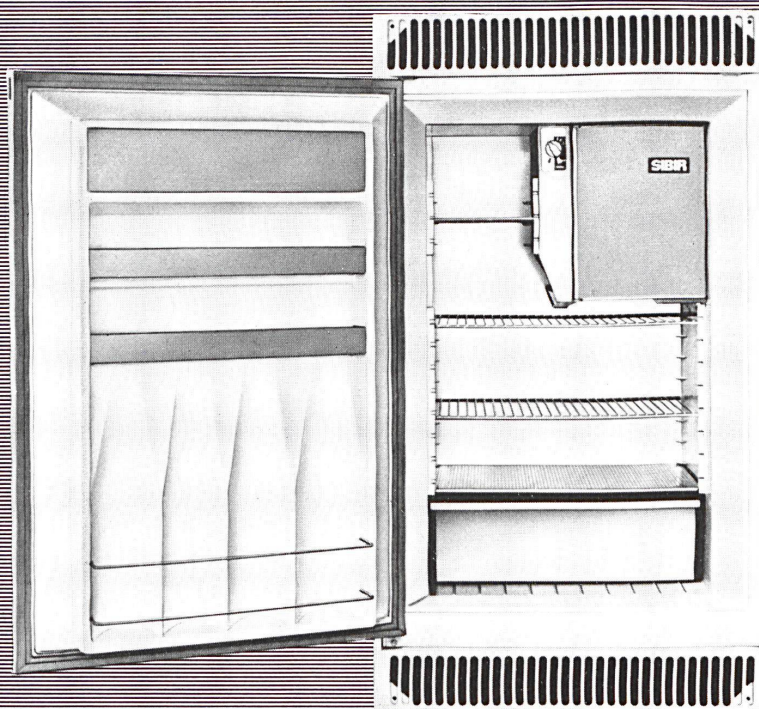
FRANKE-Blockkombination aus Metall, bestehend aus 5 Elementen, mit Elektroherd und 2 Becken mit Ausguß.

Der Bau von Schulküchen braucht Erfahrung. Lassen Sie sich deshalb durch Fachleute beraten und wenden Sie sich an Ihren konzessionierten Sanitär-Installateur, Sanitär-Grossisten oder direkt an uns.



**Walter Franke Metallwarenfabrik**  
**Aarburg**





# neu

**für grosse  
Wohnungen  
SIBIR-Einbau-  
Kühlschrank  
120 Liter**

# SIBIR

Der grosse SIBIR-Einbaukühlschrank ist da! 120 Liter Inhalt, echtes Zweitemperatursystem (Dauerlagerung von Tiefkühlprodukten), vollautomatische Abtauung, automatische Tropfwasser-Ableitung und -Verdunstung, Magnetband-Türe – kurz, ein Kühlschrank, seiner Zeit um Jahre voraus, der auch in Zukunft zeitgemäss und modern sein wird.

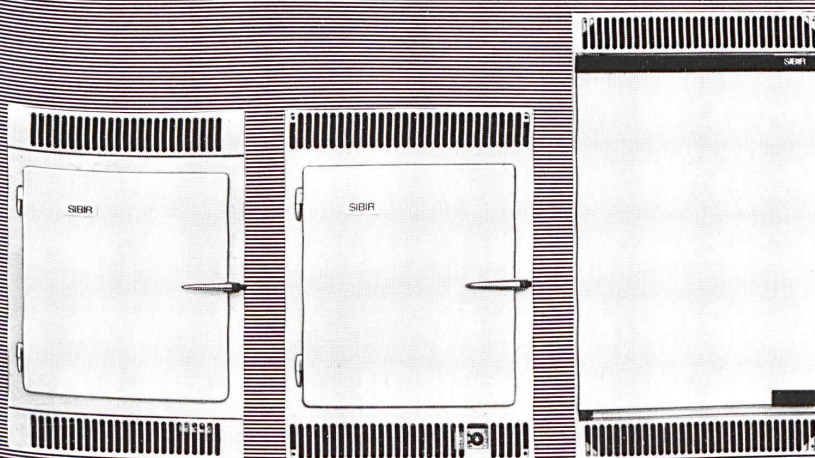
Damit umfasst das SIBIR-Einbauschranks-Programm 3 Modelle von 60–120 Liter Inhalt, und ermöglicht es, bei Überbauungen für alle Wohnungsgrössen die gleiche Kühlschrankmarke vorzusehen. Die Vorteile sind eindeutig: eine Bestellung, ein Mengenrabatt, eine Garantie, ein Service.

SIBIR-Apparate bieten dem Bauherrn wichtige Vorteile:

- 5jährige Voll-Garantie auf alle Teile des ganzen Schrankes.
- Grosse Wertbeständigkeit. Der SIBIR ist kein Kompressor, sondern ein moderner Absorptionsapparat ohne bewegliche Teile, der auch nach Jahren keine grossen Reparaturkosten verursachen kann,
- Prompter, einwandfreier Servicedienst

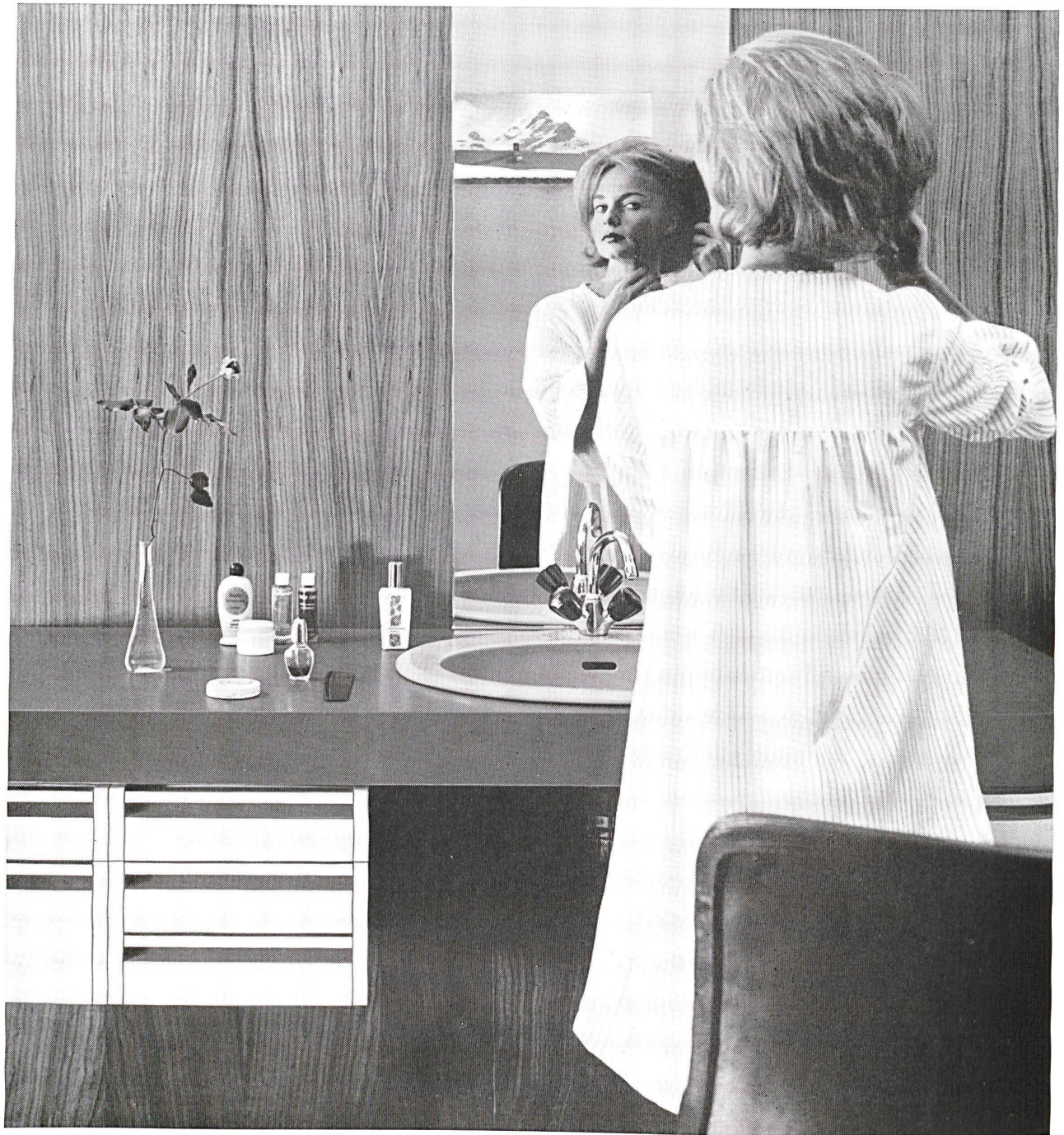
Prüfen Sie, ob es zweckmässiger oder günstiger Einbaukühlschränke gibt. Wir behaupten nein. Über 300 000 Schweizerkunden geben uns recht.

SIBIR Kühlapparate GmbH  
Schlieren ZH  
Tel. 051 98 84 44



**für jede  
Wohnungsgrösse  
ein SIBIR-  
Einbaumodell**





*Jeunesse*

Moderne Menschen - moderne Hygiene - moderne Waschtische. Jeunesse, die formvollendete Waschtisch-Kombination von TROESCH. Jeunesse für Einfamilienhäuser, Hotels und überhaupt für alle Men-

schen, die Grosszügigkeit lieben, die praktisch denken. Mit viel Abstellfläche und Schubladen. Zahlreiche Kombinationsmöglichkeiten. Genormt und technisch einwandfrei gelöst.

**TROESCH**

Bern, Effingerstr. 10, ☎ 031 / 2 21 51  
Zürich, Ausstellungstr. 80, ☎ 051 / 42 78 00  
Basel, Steinentorstr. 26, ☎ 061 / 24 58 60



# Schulmöbel so wie wir sie lieben

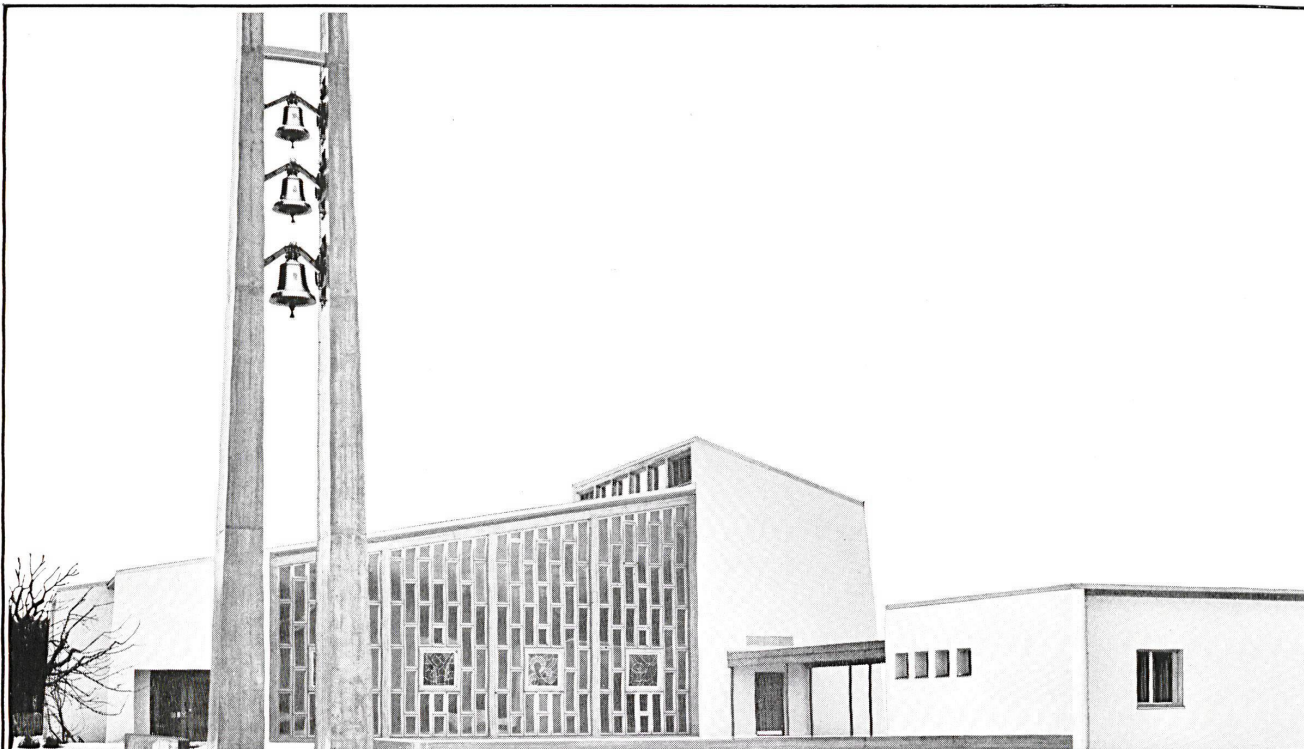


...vor allem mit einer Tischplatte, die unserem unbändigen Willen – allem eine «persönliche Note» aufzudrücken – widersteht und selbstverständlich in der Höhe verstellbar ist. ...mit einem «Tintenfass», dessen Konstruktion so sicher ist, dass es nicht täglich zu neuem Unfug verlockt.

**embru**  
Embru-Werke  
Rüti ZH  
☎ 055/44844

...genügend Platz für unsere Mappe oder den Tornister und für alles Lehrmaterial, mit dem man uns belastet. ...alles robust gebaut, damit wir uns frühzeitig an die Härten des Lebens gewöhnen und... Freude haben am Schulunterricht. – Alles Wünsche, die von Embru-Schulmöbeln erfüllt werden.





# Beton- Fenster

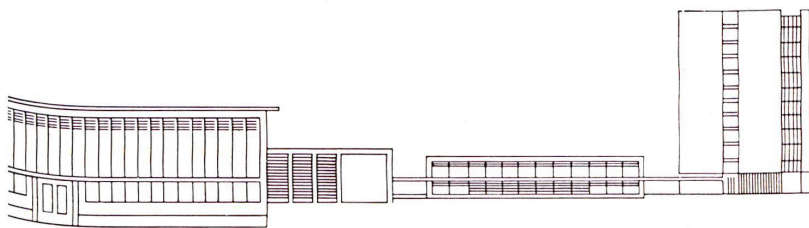
Betonfenster, Fassaden-  
elemente in Beton und  
Kunststein, Konstruktions-  
elemente, wie Pfeiler,  
Binder, Pfetten, Balken,  
Rahmen mit schlaffer und  
vorgespannter Armierung.

Unsere Fabrikations-  
methoden erlauben uns,  
weitgehend auf Ihre  
Wünsche einzugehen.

# Bangerter Lyss

A. Bangerter & Cie. AG  
Zementwaren und  
Bausteinwerke  
Lyss Tel. 032 - 84 31 31





## Wir kalkulieren für Sie.

Wir kalkulieren für Sie und berechnen Ihnen im voraus den Kostenaufwand, den Sie bei der Erstellung einer Heizanlage in Ihr Budget einbeziehen müssen. Unliebsame Überraschungen werden von Anfang an ausgeschaltet. Wir planen und installieren Heizungs-, Ölfeuerungs-, Warmwasserbereitungs-, Klima- und Lüftungsanlagen für Industriebetriebe, Hotels, Restaurants, Verwaltungsgebäude, Kirchen, Ein- und Mehrfamilienhäuser. Unsere Firma erstellt rationelle Heizungen der modernsten Systeme für Handbedienung oder Vollautomatik, immer den jeweiligen Bedürfnissen angepasst. Als Spezialität bauen wir die in letzter Zeit allgemein mehr und mehr verwendete Decken- und Fussbodenstrahlungsheizung, über deren Vorteile wir Sie gerne informieren.  
Tel. (051) 620633 oder (042) 424 97



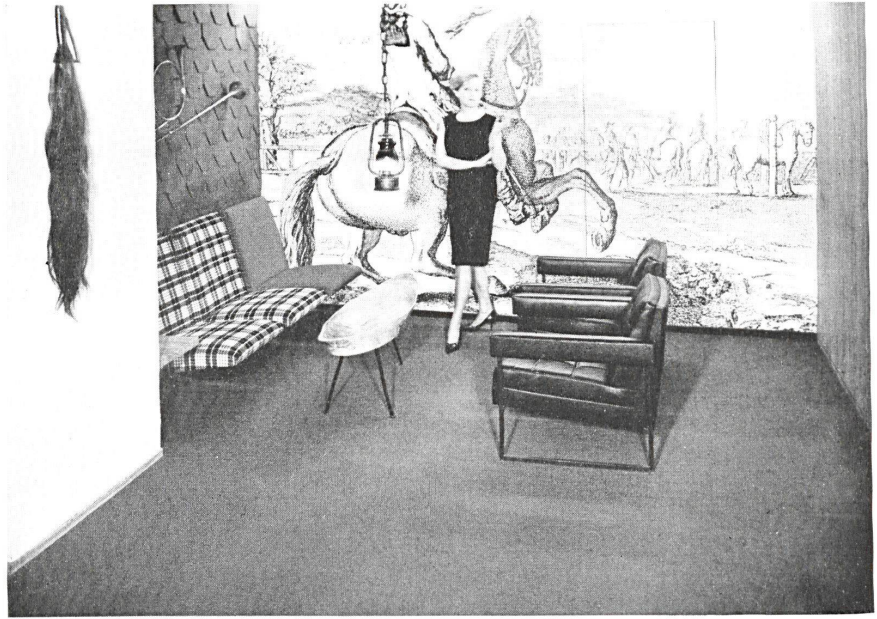
Karl Moor Reklameberater

# ***Pfiffner***

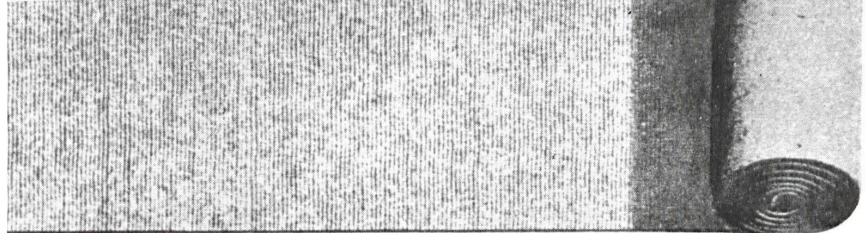
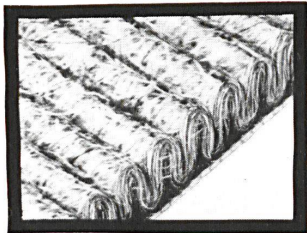
Eigene technische Büros, Schlosserei und Spenglerei. Pfiffner plant auch Ihre Heizung und Lüftung zweckmässig.



## Reiches Gestalten mit wirtschaftlichem Denken



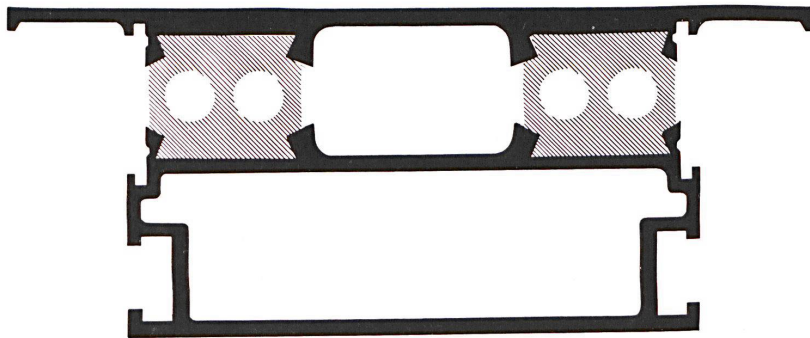
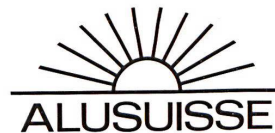
Nicht umsonst hat Siftor schon allein in der Schweiz Tausende zufriedene Kunden. Seine charakteristische Kombination einer Gehfläche aus echtem Haargarn mit der isolierenden Kautschuk-Zwischenschicht erfüllt in idealer Art die hohen Ansprüche an Schalldämpfung, angenehmer Begehbarkeit und repräsentativer Wirkung. Seine Bahnen in der verlegegünstigen Breite von 120 cm reduzieren die kostenvertuernden Reststücke auf ein Minimum und lassen sich bis zu den grossflächigsten Räumen ohne sichtbare Naht- und Fugenstellen verlegen. Siftor kann dank seiner Stabilität auch lose als vollflächiger Spannteppich in den Raum verlegt werden und kommt gerade deshalb immer wieder dort zum Zuge, wo seine spätere Neuverlegung nicht ausgeschlossen ist. Die dem Siftor eigene Gummi-Zwischenlage macht die für jeden anderen Spannteppich notwendige Filz-Unterlage überflüssig und erhöht gleichzeitig die Schalldämmung und Feuchtigkeitsisolation. Mehr Material und Qualität bei gleichen Kosten, rationell in der Verlegung und reich in seiner Wirkung — das sind die Vorteile, die Siftor auch in Zukunft zum wirtschaftlichen Spannteppich für die verwöhnten Ansprüche machen.



# SIFTOR

Siftor-Spannteppich wird ausschliesslich durch den Fachhandel verkauft. Verlangen Sie den Bezugsquellennachweis durch die Generalvertretung A. Kriste Sonnenhaldenstrasse 14, Zürich, Telefon (051) 32 28 17





Die vielen dem Aluminium eigenen Vorteile haben diesem Metall schon sehr beachtliche Verwendungen im Bauwesen ermöglicht. Ein aktuelles Problem in der Architektur ist der Montagebau mittels vorfabrizierter Elemente. ALUSUISSE-Konstruktionslegierungen haben die konsequente Verwirklichung der Trockenbauweise z. B. im Fassadenbau stark gefördert. Ihre gute Verformbarkeit bietet dem Architekten die notwendige Entwurfsfreiheit, da das Aluminium praktisch allen ästhetischen Wünschen und wirtschaftlichen Zusammenbaumethoden angepasst werden kann.

Aluminium ist leicht zu verarbeiten, wetterbeständig und wirtschaftlich in seiner Anwendung.

Verlangen Sie die ALUSUISSE-Publikationen und die Beratung unserer Spezialisten.

## ALUMINIUM IN DER ARCHITEKTUR

**SCHWEIZERISCHE ALUMINIUM AG**

Verkaufsabteilung Zürich 48

Telephon (051) 54 80 80



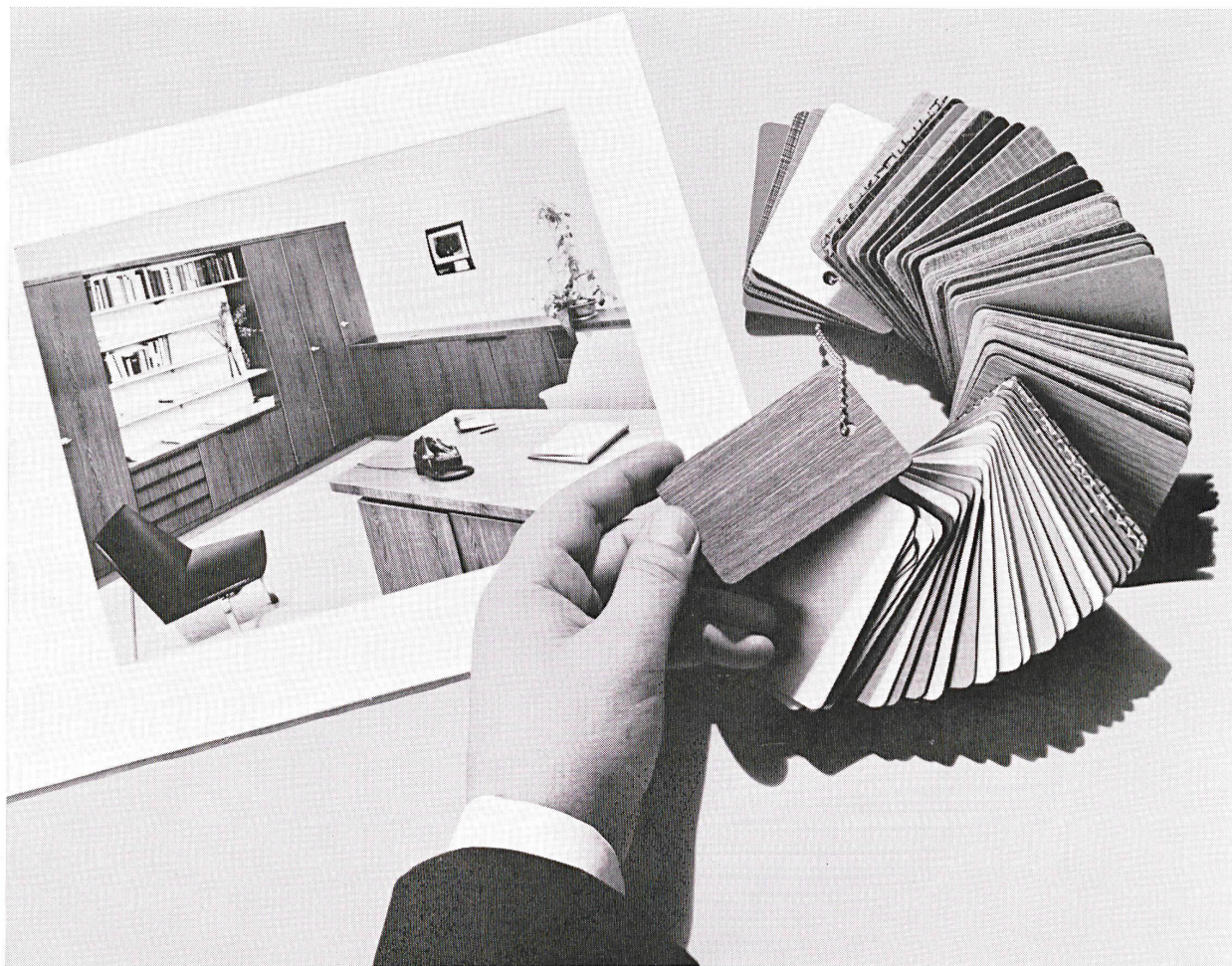


# CHEF UND BÜRO

Das Büro des Chefs ist mehr als ein nüchterner Arbeitsraum. Es ist – je nach den Gegebenheiten – bald eine Klausur innerer Sammlung, bald ein Raum gewichtiger Repräsentation. Deshalb wählen immer mehr leitende Männer Büromöbel, die allen Anforderungen gerecht werden: sie wählen Büromöbel, die mit ARGOLITE-Kunststoffplatten veredelt sind.

ARGOLITE – die erste schweizerische Kunststoffplatte ist ein kostbarer Oberflächenbelag, der in über 50 frischen Farben und Decors (z. B. mattglänzendes Ulmenmaser, wie abgebildet) erhältlich ist.

Wenn Sie das Bessere wünschen, verlangen Sie bei Ihrem Innenarchitekten, bei Ihrem Schreiner ARGOLITE.



Dokumentation und Bezugsquellennachweis bei

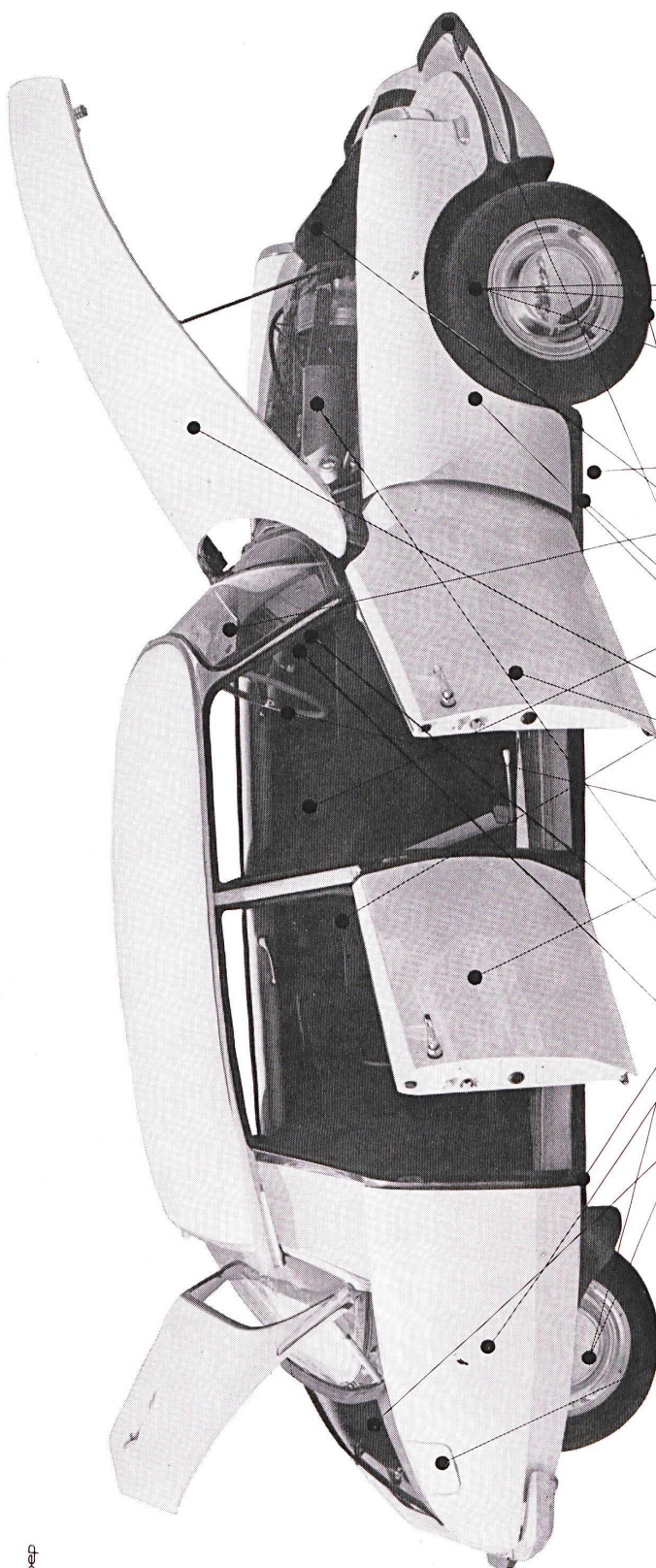


ARGOLITE AG Kunststoffplattenwerk Willisau LU Tel. 045 61912



Citroën ID und DS  
beweisen ihre Vorzüge durch

# 19



1. Frontantrieb — höchste Sicherheit.
2. Hydro-pneumatische Federung: Garantie für Komfort und Sicherheit. Die hydro-pneumatische Federung hält die Karosserie immer horizontal und in gleichbleibender Bodenhöhe, wie auch der Wagen belastet sei.
3. Hydraulische servo Scheibenbremsen.
4. Bodenhöhe verstellbar von 9 bis 28 cm.
5. 2,25 m<sup>2</sup> Fensterfläche (am Steuer eines ID oder DS sind Sie der bestsehende Fahrer Europas).
6. Während des Fahrens verstellbare Ruhesitze aus Dunlopillo, mit Helanca überzogen — höchster Komfort.
7. Grosser Abstand zwischen Vorder- und Rücksitz.
8. Reserverad vorn — entlastet den Kofferraum und dient als Stossdämpfer.
9. Radwechsel mit Hilfe der Hydraulik, die den Wagen hochhebt.
10. Dank dem Frontantrieb durchgehende Bodenfläche vorn und hinten.
11. Auswechselbare Teile (Türen, Schutzbleche, Motorhaube, Dach) ohne jede Schweisstelle.
12. Einarmiges Lenkrad — erlaubt freien Blick auf das Instrumentenbrett und weicht bei schwerem Zusammenprall zurück. Auf Wunsch beim ID 19: hydraulische Servo-Lenkung wie beim DS 19.
13. Enormer Kofferraum: 500 l Inhalt ungehindert benutzbar.
14. Aerodynamik: das Vorderteil in Form einer Pfeilspitze, die fliehenden Linien der Karosserie und das Vermeiden aller hervorstechenden Teile bilden die Antwort Citroën zum Problem des Luftwiderstandes.
15. Luftdüsen links und rechts vom Instrumentenbrett ersetzen die Lüftungsflügel und erlauben es, an heissen Tagen bei geschlossenen Fenstern zu reisen.
16. Robuster Hochleistungsmotor: nur 10 Steuerpferde.
17. 4 synchronisierte Gänge.
18. Wendekreis: nur 5,50 m.
19. Grosser Aktionsradius, geringer Benzolverbrauch. Inhalt des Reservoirs: 65 l. Verbrauch: 8-10 l auf 100 km.

Sicherheit, Komfort, Rasse, Eleganz... nur wenige Wagen bieten diese Vorzüge. EINZIG die Citroën ID 19 und DS 19 bieten alle zusammen.

**citroën**  
**id/ds19**





# DICKE LUFT

im Architekturbüro

Etwa, weil der Baugrund sich plötzlich gesenkt hat? Nein, weil Mieterwünsche plötzlich die Raum- und Klimapläne über den Haufen zu werfen drohen. Was Mehrkosten von mehreren 100 000 Franken gleichzukommen scheint.

Das Problem scheint unlösbar. Doch die Novelair-Ingenieure geben nicht auf, sie rechnen von Grund auf neu, passen die Pläne der veränderten Lage an.

Da hatte man beim Bau eines der grössten Bürohäuser mit 1200 Fenstern gerechnet, die Mieter würden Räume à je 2 Fenster übernehmen. Darum hat man für jedes zweite Fenster einen Klimaapparat vorgesehen.

Nun aber fordern viele Mieter Räume zu 3 Fenster. Die Trennwände zu versetzen fällt den Architekten leicht. Wie aber jetzt die Räume alle gleichmässig klimatisieren? Eigentlich hätte in diesem Fall zu jedem Fenster ein Klimagerät gehört – mit entsprechend hoher Budgetüberschreitung!

Die Spezialisten der Novelair setzen ihren Stolz darein, Unmögliches möglich zu machen. Sie fanden auch eine Lösung, bei der mit der gleichen Anzahl Apparate, von einem andern Typ jedoch und raffiniert verteilt, jeder Raum, ob er nun 3,5 oder mehr Fenster beansprucht, richtig klimatisiert wird. Und dies ohne Verzögerung, praktisch ohne Mehrkosten.

**Novelair** Geschäftsstellen  
in Zürich, Basel, Genf, Köln  
Novelair AG für Klima- und Lüftungsanlagen  
Zürich 3, Steinstrasse 21, Tel. 051/35 91 61

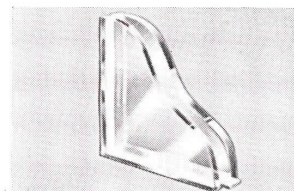


# WÄRME- ISOLIERUNG

die grosse  
Lehre  
aus der  
Natur



Das Federkleid der Vögel ist auch nicht kompakt, sondern luftig aufgelockert. Auch hier dient die stehende Luftschicht der Isolierung.



Die isolierende Verglasung Thermopane enthält zwischen ihren Scheiben\* eine entfeuchtete Luftschicht, die der Isolierung dient.

\*Die Scheiben sind entlang des ganzen Umfangs hermetisch durch die Metallverbindung «Bondermetic» verschlossen.

**Thermopane**

ISOLIERENDE VERGLASUNG

**Glaverbel**

Handelsabteilung - 71, rue de la Loi  
BRÜSSEL 4 (Belgien)

Generalvertretung für die Schweiz  
Jac. Huber & Bühler, Biel  
Mattenstr. 137, Telefon 032/3 88 33



## Ein Gedanke

Porzellan, Glas und Besteck sollten sich ergänzen und zusammenklingen.

## Ein Mann

Der dänische Künstler Bjørn Wiinblad steigert die Wirkung eines plastischen Ornamentes durch den Gegensatz dreier wertvoller Materialien.

## Ein Produkt

Romanze in hauchdünnem Porzellan, klarem Bleikristall und schwerem Sterling Silber.



Erhältlich in den folgenden  
Fachgeschäften:

Aarau: O. Mischler & Co  
Basel: Fritz Blaser & Cie AG  
Bern: Theodor Meyer  
Genf: Bernard Goerg  
Genf: Louis Kuhne & Cie

Lausanne: L. Pamblanc & Co  
Lugano: G. Gusberti & Co  
Luzern: Rosenthal-Haus  
Elisabet Berg-Hurni  
Olten: Victor Meyer AG  
Solothurn: Banholzer AG  
St. Gallen: Ménagère AG  
St. Gallen: Rosenthal Studio-Haus

Schmidhauser-Ruckstuhl  
Wil: Rebsamen & Ammann  
Winterthur: Hasler & Co AG  
Zürich: Rosenthal Studio-Haus  
Bender AG  
Zürich: Grands Magasins  
Jelmoli S.A.  
Zürich: Séquin-Dormann AG