

Zeitschrift: Bauen + Wohnen = Construction + habitation = Building + home : internationale Zeitschrift

Herausgeber: Bauen + Wohnen

Band: 17 (1963)

Heft: 9: Industriebauten = Bâtiments de l'industrie = Factories

Anhang: Konstruktionsblätter

Nutzungsbedingungen

Die ETH-Bibliothek ist die Anbieterin der digitalisierten Zeitschriften auf E-Periodica. Sie besitzt keine Urheberrechte an den Zeitschriften und ist nicht verantwortlich für deren Inhalte. Die Rechte liegen in der Regel bei den Herausgebern beziehungsweise den externen Rechteinhabern. Das Veröffentlichen von Bildern in Print- und Online-Publikationen sowie auf Social Media-Kanälen oder Webseiten ist nur mit vorheriger Genehmigung der Rechteinhaber erlaubt. [Mehr erfahren](#)

Conditions d'utilisation

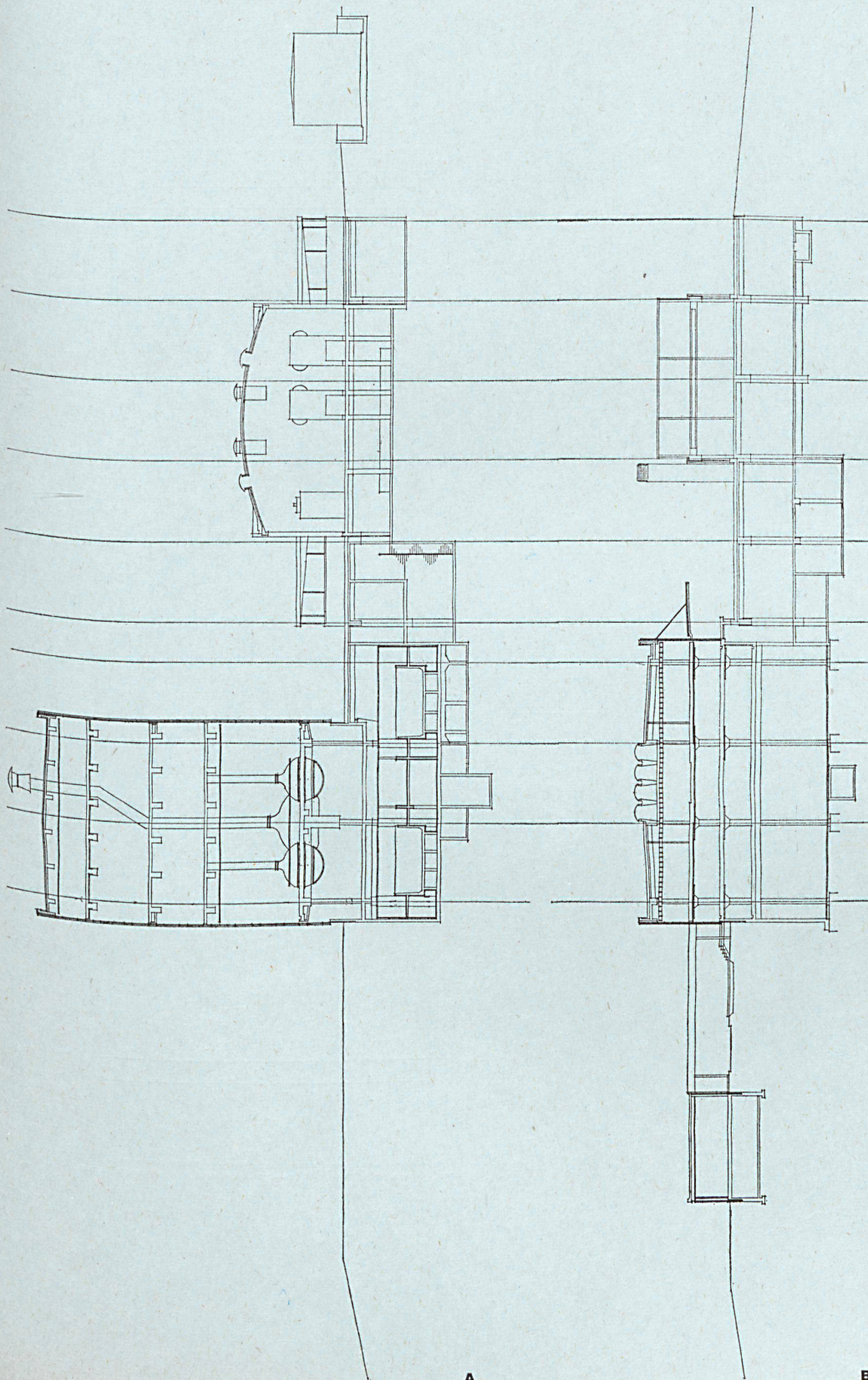
L'ETH Library est le fournisseur des revues numérisées. Elle ne détient aucun droit d'auteur sur les revues et n'est pas responsable de leur contenu. En règle générale, les droits sont détenus par les éditeurs ou les détenteurs de droits externes. La reproduction d'images dans des publications imprimées ou en ligne ainsi que sur des canaux de médias sociaux ou des sites web n'est autorisée qu'avec l'accord préalable des détenteurs des droits. [En savoir plus](#)

Terms of use

The ETH Library is the provider of the digitised journals. It does not own any copyrights to the journals and is not responsible for their content. The rights usually lie with the publishers or the external rights holders. Publishing images in print and online publications, as well as on social media channels or websites, is only permitted with the prior consent of the rights holders. [Find out more](#)

Download PDF: 10.12.2025

ETH-Bibliothek Zürich, E-Periodica, <https://www.e-periodica.ch>

**Neue Brauerei
in Wårby**Brasserie à Wårby
Brewery in Wårby

A
Querschnitt durch Brauhaus und Heiz-
zentrale 1:500.

Coupe de la brasserie et de la cen-
trale de chauffage.

Section of brewery and heating plant.

B
Schnitt durch Empfangsgebäude, La-
gerhaus und Werkstätte 1:500.

Coupe du bâtiment de réception, des
dépôts et des ateliers.

Section of reception building, store
and workshops.

A

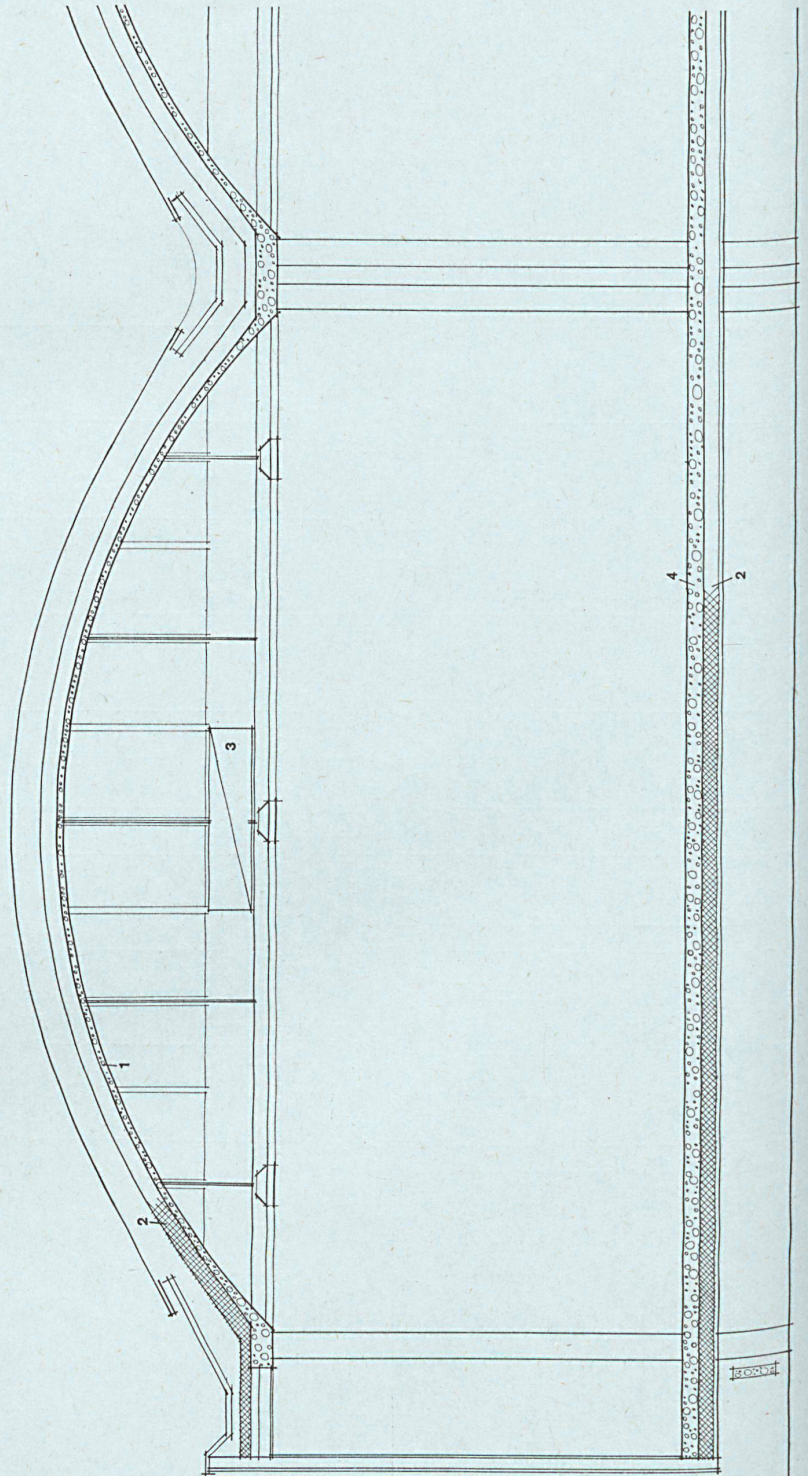
B

Schnitt 1:75.

Coupe.

Section.

- 1 Betonschale / Voile en béton / Concrete shell
- 2 Wärmeisolation / Isolation thermique / Thermal insulation
- 3 Ventilationskanal / Canal de ventilation / Ventilation duct
- 4 Betonboden / Sol en béton / Concrete floor



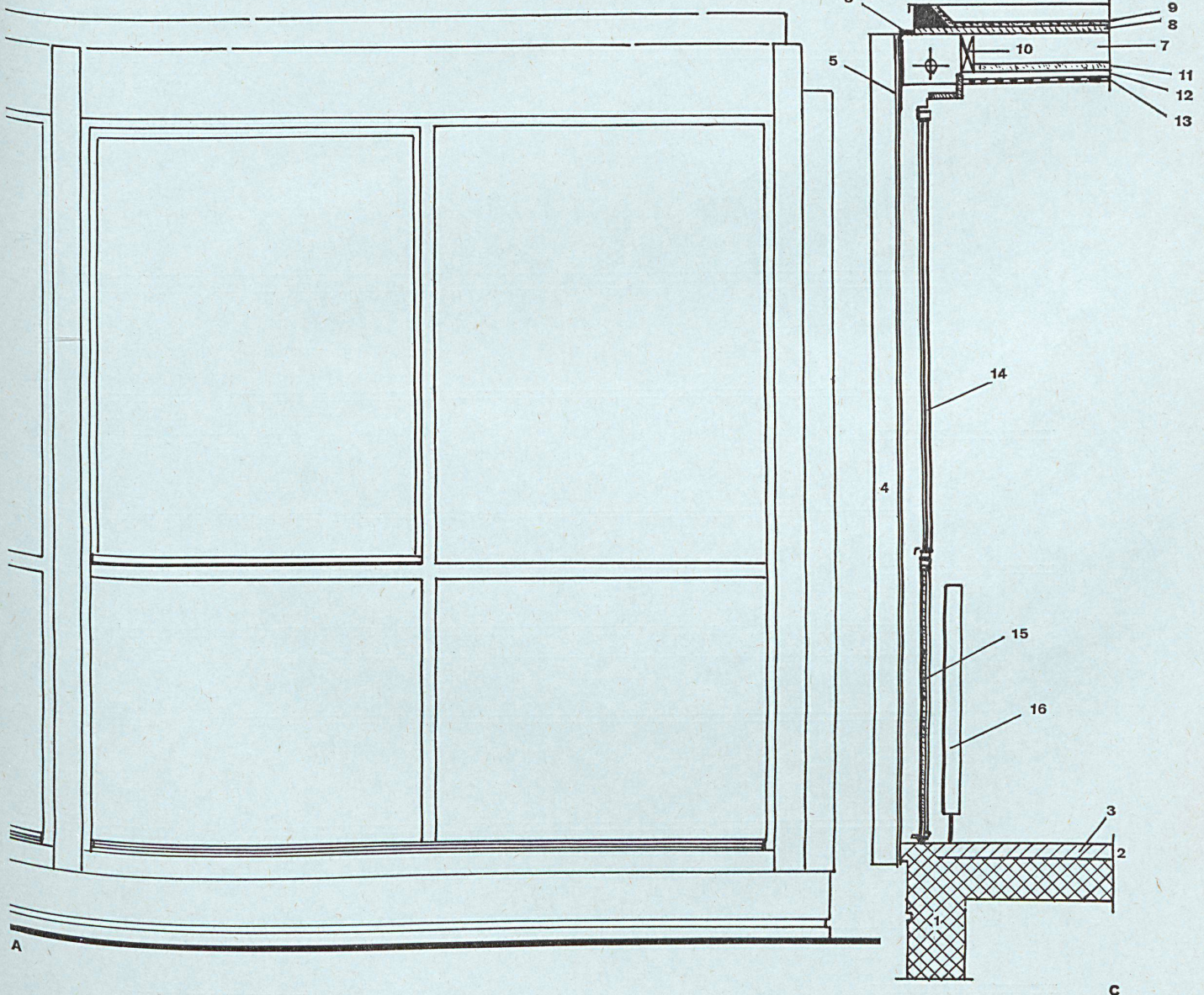
A
Fassadenteil 1:20.
Détail de façade.
Part of facade.

B
Grundrißteil 1:20.
Détail de plan.
Section of plan.

C
Schnitt 1:20.
Coupe.
Section.

- 1 Sichtbeton / Beton armé brut / Reinforced concrete
- 2 Unterlagsboden / Chape / Underlay
- 3 Linoleum / Linoléum / Linoleum
- 4 BIN 10
- 5 250/8
- 6 L 100/30/35
- 7 IPN 16
- 8 Schalung / Coffrage / Shell
- 9 Klebedach AGDAL / Toiture multi-couche / AGDAL adhesive roof
- 10 Sparren / Chevron / Roof supports

- 11 Isolation / Insulation
- 12 Lattung / Lattage / Laths
- 13 Pavatex
- 14 Thermopan / Thermopane / Thermopane
- 15 Drahtglas / Verre armé / Reinforced glass
- 16 Radiator Runtal / Radiateur Runtal / Runtal radiator
- 17 Backsteinmauerwerk / Mur en briques / Brickwork
- 18 Isolation / Insulation



A

C

B

