

Zeitschrift: Bauen + Wohnen = Construction + habitation = Building + home : internationale Zeitschrift
Herausgeber: Bauen + Wohnen
Band: 17 (1963)
Heft: 9: Industriebauten = Bâtiments de l'industrie = Factories

Werbung

Nutzungsbedingungen

Die ETH-Bibliothek ist die Anbieterin der digitalisierten Zeitschriften auf E-Periodica. Sie besitzt keine Urheberrechte an den Zeitschriften und ist nicht verantwortlich für deren Inhalte. Die Rechte liegen in der Regel bei den Herausgebern beziehungsweise den externen Rechteinhabern. Das Veröffentlichen von Bildern in Print- und Online-Publikationen sowie auf Social Media-Kanälen oder Webseiten ist nur mit vorheriger Genehmigung der Rechteinhaber erlaubt. [Mehr erfahren](#)

Conditions d'utilisation

L'ETH Library est le fournisseur des revues numérisées. Elle ne détient aucun droit d'auteur sur les revues et n'est pas responsable de leur contenu. En règle générale, les droits sont détenus par les éditeurs ou les détenteurs de droits externes. La reproduction d'images dans des publications imprimées ou en ligne ainsi que sur des canaux de médias sociaux ou des sites web n'est autorisée qu'avec l'accord préalable des détenteurs des droits. [En savoir plus](#)

Terms of use

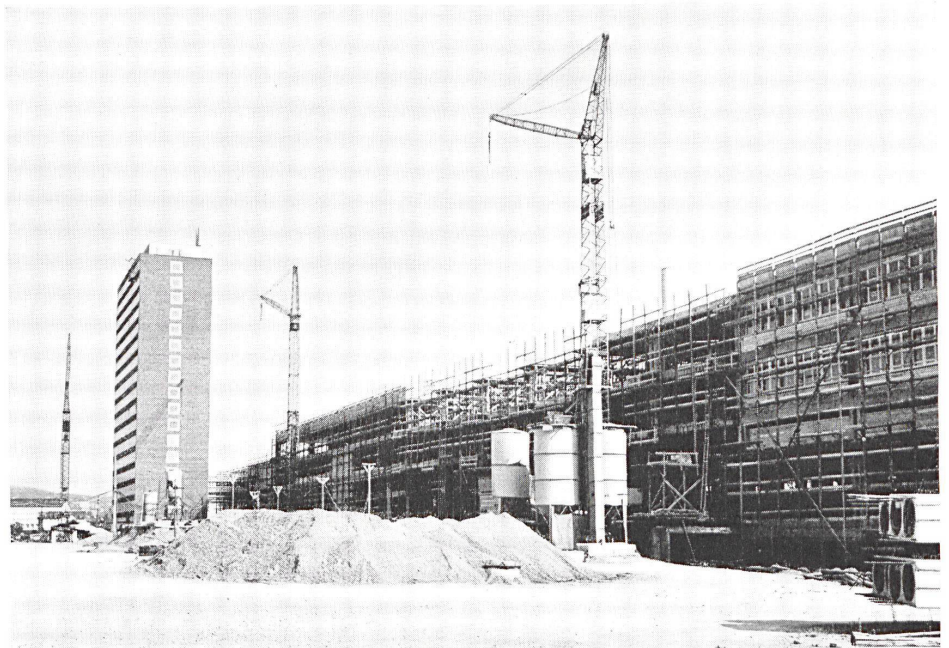
The ETH Library is the provider of the digitised journals. It does not own any copyrights to the journals and is not responsible for their content. The rights usually lie with the publishers or the external rights holders. Publishing images in print and online publications, as well as on social media channels or websites, is only permitted with the prior consent of the rights holders. [Find out more](#)

Download PDF: 20.02.2026

ETH-Bibliothek Zürich, E-Periodica, <https://www.e-periodica.ch>

Sicht-Backsteine

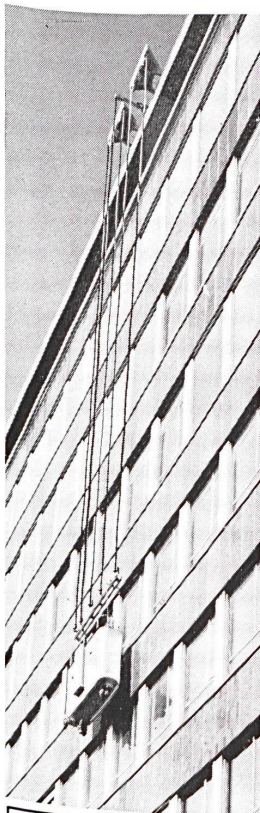
in vielen
Farben
Oberflächen
Größen



Hochhaus und Lagergebäude des Migros-Genossenschaftsbundes Zürich-Herdern

Materialbedarf / Sichtbacksteine:

Hochhaus 18 Stockwerke ca. 300 000 N 1 (RJ 12 oP schwarz)
Lagerhaus 90 x 300 m ca. 4 000 000 N 1 (RJ 12 weiß)



HABEGGER Fassadenarbeitsbühnen

Für Hoch-,
Industrie-,
Kraftwerkbauten
usw.

Vollautomatische,
halbautomatische,
handbetriebene
Anlagen.

Ausführung nach
SUVA-Vorschrift.

Individuelle Projektierung

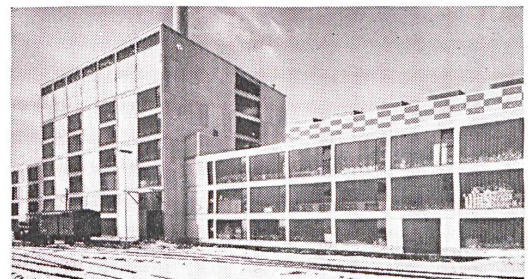
Verlangen Sie
unsere Beratung
bereits beim
Projektstudium.

Maschinenfabrik
HABEGGER
THUN

Tel. 033

2 18 37

Luftseilbahnen
Stahlbau
Fassaden-Unterhaltsanlagen
Kran- und Verladeanlagen
Elektrozüge
Seilzugapparate
Metallbandsägen



Profilist
BAUGLAS

das moderne, dekorative
Bauelement für

**Fassaden
Treppenhäuser
Eingangspartien
Veranden
Fensterbänder
Industriebauten**

sprossenlos, wartungsfrei,
preisgünstig



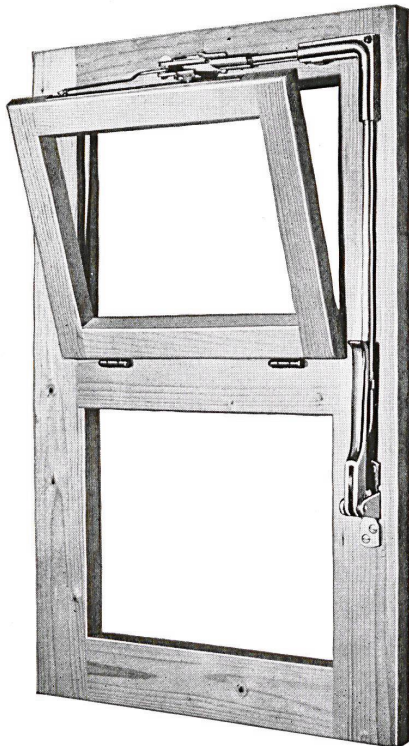
Beratung, Offerten und Lagerhaltung
durch die Spezialfirma

GRÜNINGER
OLTEN + ZÜRICH 5/23

Aarburgerstr. 105
Tel. 062/534 66

Josefstrasse 26
Tel. 051/42 52 10

OLMA: Halle 3, Stand 355



VENTUS E

Schweizer Fabrikat

DER Oberlichtverschluß

funktionssicher, den höchsten Ansprüchen der modernen Bautechnik entsprechend.

Eignet sich für Einzelverschluß und Gruppenanlagen, für Auf- und Unterputz-Montage, für Holz- und Metallkonstruktionen.

Dieser Verschluß hat sich tausendfach bewährt in Schulhäusern, Turnhallen, Bahn-, Post-, Bank- und Bürogebäuden, Fabriken, Hochhäusern usw.

Lieferung durch den Fachhandel

MSL

Unser technischer Dienst steht Ihnen zur Beratung gerne zur Verfügung.

**Schloß- und
Beschlägefabrik AG
Kleinfürst SO
Telefon 061/89 86 77/78**

Kristallspiegelschrank sabez «form 2000»

Die Sanitär-Bedarf AG – sabez – hat es sich zur Aufgabe gemacht, immer wieder Neues zu entwickeln. Jedes dieser Fabrikate wird grundsätzlich nach folgenden Richtlinien entwickelt:

- gute formale Gestaltung;
- erstklassiges Material;
- einfache und zweckmäßige Konstruktion;
- leichte Reinigungsmöglichkeit.

Daß diese Grundsätze auch bei den neuen Kristallspiegelschränken der Serie «form 2000» angewendet wurden, beweisen Ihnen die nachfolgenden Bilder und Beschreibungen.

Wie bereits der Name, der für die neuen Spiegelschränke gewählt wurde, «form 2000», andeutet, wurde wiederum das Hauptgewicht auf die formale Gestaltung und die technische Vollkommenheit sowie auf die zweckgerichtete Konstruktion gelegt. Diese Spiegelschränke sind sehr ansprechend für das Auge und zudem handwerklich sehr fein gearbeitet. Als Material wurde Novopan mit allseitigem weißem Kunststoffbelag verwendet. Die großen Kristallspiegel «Galvolux» sind ohne Klammern direkt an den Türen befestigt und bedecken die gesamte Türbreite, was den Schränken ein sehr großzügiges Aussehen verleiht. Auch der Innenausbau wirkt dank dem weißen Kunststoffbelag sehr luxuriös. Es ist dabei gelungen, durch Verzicht auf unnötige konstruktive Schnörkel und Nuten eine überdurchschnittliche leichte Reinigungsmöglichkeit zu gewährleisten. Das Besondere der Konstruktion zeigt sich übrigens auch darin, daß bei geöffnetem Schrank der ganze Innenraum hell und regelmäßig ausgeleuchtet ist.

Die Inneneinteilung wurde besonders gut überdacht. Die speziellen Flaschenabteile gestatten auch das Unterbringen der größeren im heutigen Badzimmer so oft verwendeten Flaschen, zum Beispiel Badezusatz, Kölnischwasser usw.

Alle sabez-«form-2000»-Kristallspiegelschränke sind sowohl für Unter-

putz- als auch für Überputzmontage konstruiert. Im allgemeinen wird jedoch empfohlen, eher die Überputzmontage anzuwenden. Die Vorteile sind einleuchtend:

– Die Schränke können zuletzt im Badzimmer montiert werden, das heißt Maurer, Gipser, Plättlleger können ihre Arbeit in einem Zuge zu Ende führen, da das spätere Zuputzen wegfällt.

– Die Spiegelschränke, die Überputz montiert sind, können jederzeit mit Leichtigkeit entfernt und eventuell durch Schränke mit anderen Abmessungen ersetzt werden.

– Nicht zuletzt darf auch ein praktischer Vorteil der Überputzmontage, den bestimmt jeder Rasierer unter uns sich schon oft gewünscht hat, nicht unerwähnt bleiben:

Bei der Überputzmontage ist der Spiegel näher beim Gesicht! Manchmal ist gerade diese Tatsache ausschlaggebend für die Wahl, ob Über- oder Unterputzmontage.

Jedem Kristallspiegelschrank liegt eine Montageanleitung mit Montagelehre bei, was heute zu einer Selbstverständlichkeit gehören sollte. Diese Montagelehre ist separat eingepackt, so daß die Aufhängung vorbereitet werden kann, ohne daß der Schrank aus seiner schützenden Verpackung genommen werden muß. Dieser Umstand gestattet zudem, daß der zu montierende Schrank erst zu allerletzt auf die Baustelle gebracht werden muß; dadurch sind auch Beschädigungen auf der Baustelle praktisch ausgeschlossen.

ARI

