

Zeitschrift: Bauen + Wohnen = Construction + habitation = Building + home : internationale Zeitschrift

Herausgeber: Bauen + Wohnen

Band: 17 (1963)

Heft: 9: Industriebauten = Bâtiments de l'industrie = Factories

Artikel: Lager- und Bürogebäude einer Industriebauunternehmung in Biel = Dépôt et bâtiment de bureaux à Bienne = Warehouse and office building of an industrial installations firm in Biel

Autor: [s.n.]

DOI: <https://doi.org/10.5169/seals-331677>

Nutzungsbedingungen

Die ETH-Bibliothek ist die Anbieterin der digitalisierten Zeitschriften auf E-Periodica. Sie besitzt keine Urheberrechte an den Zeitschriften und ist nicht verantwortlich für deren Inhalte. Die Rechte liegen in der Regel bei den Herausgebern beziehungsweise den externen Rechteinhabern. Das Veröffentlichen von Bildern in Print- und Online-Publikationen sowie auf Social Media-Kanälen oder Webseiten ist nur mit vorheriger Genehmigung der Rechteinhaber erlaubt. [Mehr erfahren](#)

Conditions d'utilisation

L'ETH Library est le fournisseur des revues numérisées. Elle ne détient aucun droit d'auteur sur les revues et n'est pas responsable de leur contenu. En règle générale, les droits sont détenus par les éditeurs ou les détenteurs de droits externes. La reproduction d'images dans des publications imprimées ou en ligne ainsi que sur des canaux de médias sociaux ou des sites web n'est autorisée qu'avec l'accord préalable des détenteurs des droits. [En savoir plus](#)

Terms of use

The ETH Library is the provider of the digitised journals. It does not own any copyrights to the journals and is not responsible for their content. The rights usually lie with the publishers or the external rights holders. Publishing images in print and online publications, as well as on social media channels or websites, is only permitted with the prior consent of the rights holders. [Find out more](#)

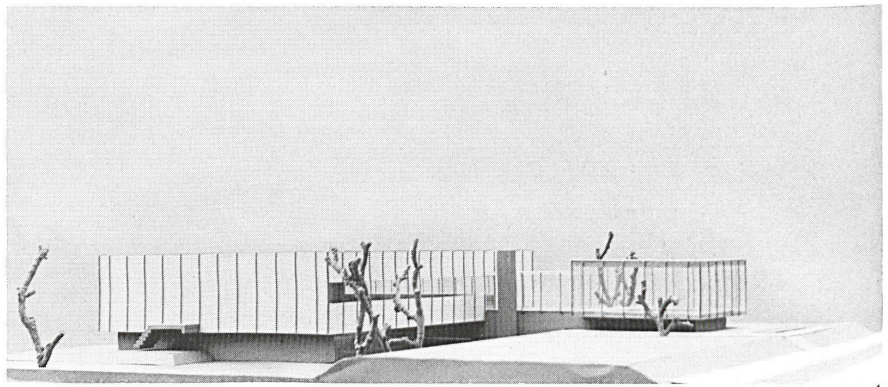
Download PDF: 22.02.2026

ETH-Bibliothek Zürich, E-Periodica, <https://www.e-periodica.ch>

Lager- und Bürogebäude einer Industrie- einrichtungsfirma in Biel

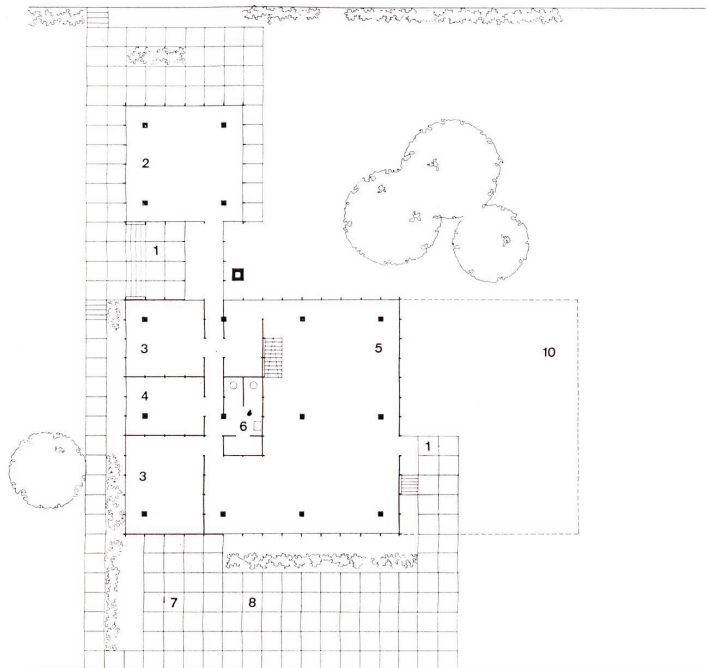
Dépôt et bâtiment de bureaux à Bienne

Warehouse and office building of an industrial installations firm in Biel



9

1



9

4

2

Der Bauherr, der Industrieunternehmen vertritt, brauchte eine, von der großen Ausfallstraße Biel-Solothurn gut sichtbare Ausstellungsmöglichkeit. Hierzu entstand ein 4seitig verglaster Pavillon, der nachts als Lichtkubus erscheint. Die Gebäude wurden auf einem Grundriß von $1,20 \times 1,20$ m aufgebaut, das Maß basiert auf der maximalen Plattenbreite von Isolier- und Eternitfassadenplatten. Untergeschoßwände und Säulen in armiertem Beton. Wandkonstruktion: Die vorgefertigten auf Ventilation angelegten Paneel-Elemente bestehen aus 37 mm starken Holzspan-Blockplatten, vor die, mit sichtbarer Verschraubung bei 7 mm Abstand, naturgraue 7 mm starke Asbestzementplatten vorgesetzt sind. Luftzirkulation mit K-Wert von 0,9. Gerollte Stahlblechprofile dienen als sekundäre Tragkonstruktion für die verglasten bzw. ausgefachten Wandflächen.

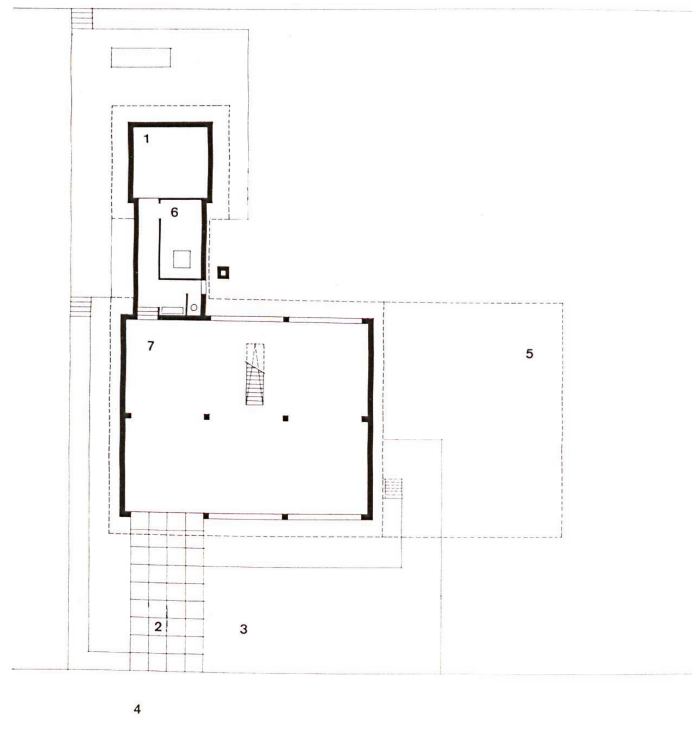
1
Modellaufnahme.
Photo de maquette.
Photo of model.

2
Erdgeschoß 1:400.
Rez-de-chaussée.
Plan of ground floor.

1 Eingang / Entrée / Entrance
2 Ausstellung / Exposition / Exhibitions
3 Büro / Bureau / Office
4 Konferenzzimmer / Conférence / Conference room
5 Lager / Entrepôt / Storage
6 Toilettens / Toilets
7 Rampe / Ramp
8 Parkplatz / Parking
9 Straße / Route / Roadway
10 Erweiterung / Agrandissement / Extension

3
Untergeschoß 1:400.
Sous-sol.
Basement.

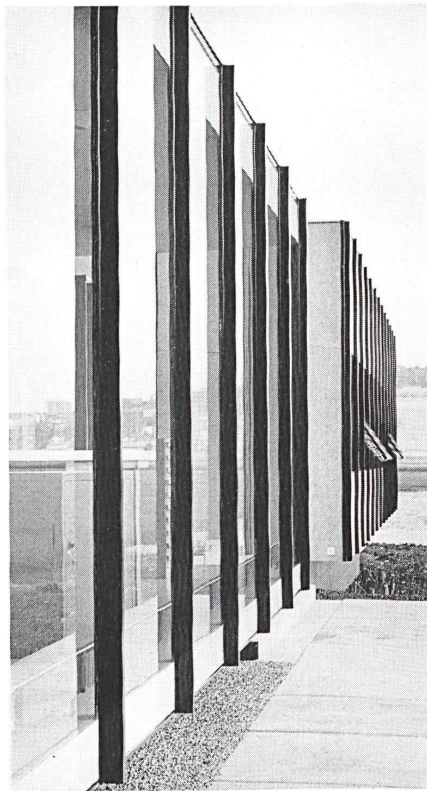
1 Lager / Entrepôt / Storage
2 Rampe / Ramp
3 Parkplatz / Parking
4 Straße / Route / Roadway
5 Erweiterung / Agrandissement / Extension
6 Heizung / Chauffage / Heating
7 Montage / Assembly



4

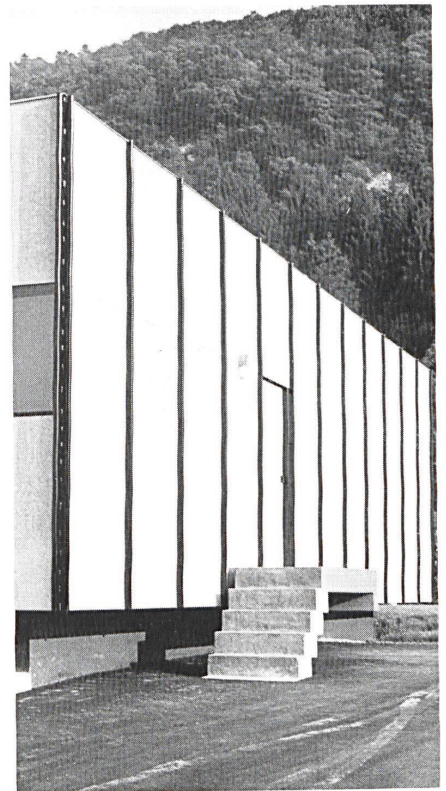
3

1
Ausstellungspavillon – Bürofront.
Pavillon d'exposition, bureaux.
Exhibition pavilion and office fronts.



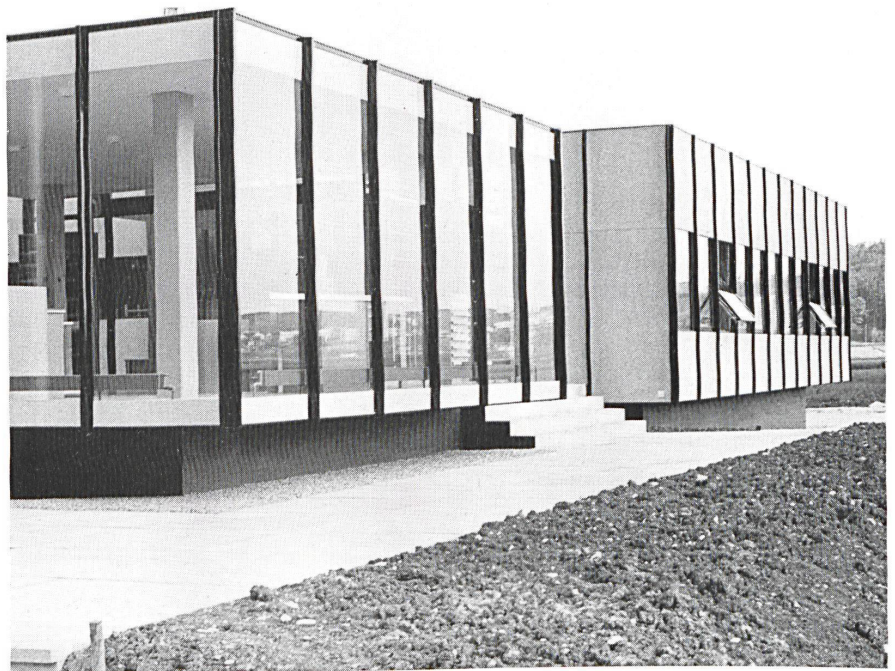
1

2
Geschlossene Fassadenfront. Lageranlieferung.
Façade pleine. Livraison.
Unified façade. Delivery.



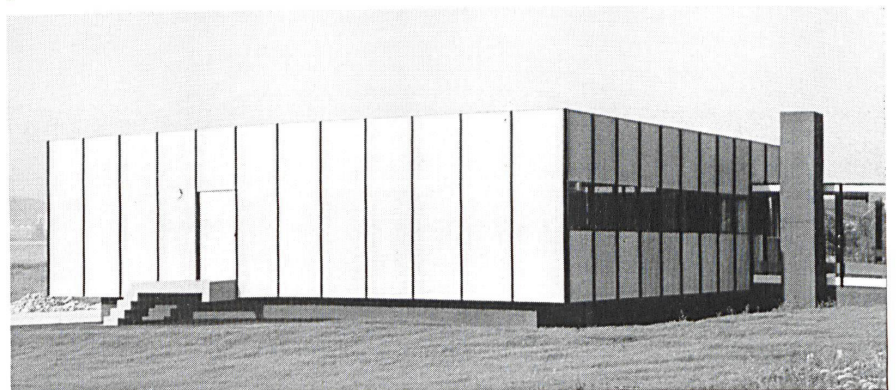
2

3
Ausstellungspavillon – Bürofront.
Pavillon d'exposition, bureaux.
Exhibition pavilion and office fronts.



3

4
Lagerfront mit Verbindungsgang zum Ausstellungs-
pavillon.
Entrepôt avec couloirs de liaison vers le pavillon
d'exposition.
Store-room frontage with connecting corridors to
exhibition pavilion.



4