

Zeitschrift: Bauen + Wohnen = Construction + habitation = Building + home : internationale Zeitschrift

Herausgeber: Bauen + Wohnen

Band: 17 (1963)

Heft: 8: Büro- und Verwaltungsbauten = Bureaux et bâtiments administratifs = Office and administration buildings

Werbung

Nutzungsbedingungen

Die ETH-Bibliothek ist die Anbieterin der digitalisierten Zeitschriften auf E-Periodica. Sie besitzt keine Urheberrechte an den Zeitschriften und ist nicht verantwortlich für deren Inhalte. Die Rechte liegen in der Regel bei den Herausgebern beziehungsweise den externen Rechteinhabern. Das Veröffentlichen von Bildern in Print- und Online-Publikationen sowie auf Social Media-Kanälen oder Webseiten ist nur mit vorheriger Genehmigung der Rechteinhaber erlaubt. [Mehr erfahren](#)

Conditions d'utilisation

L'ETH Library est le fournisseur des revues numérisées. Elle ne détient aucun droit d'auteur sur les revues et n'est pas responsable de leur contenu. En règle générale, les droits sont détenus par les éditeurs ou les détenteurs de droits externes. La reproduction d'images dans des publications imprimées ou en ligne ainsi que sur des canaux de médias sociaux ou des sites web n'est autorisée qu'avec l'accord préalable des détenteurs des droits. [En savoir plus](#)

Terms of use

The ETH Library is the provider of the digitised journals. It does not own any copyrights to the journals and is not responsible for their content. The rights usually lie with the publishers or the external rights holders. Publishing images in print and online publications, as well as on social media channels or websites, is only permitted with the prior consent of the rights holders. [Find out more](#)

Download PDF: 09.01.2026

ETH-Bibliothek Zürich, E-Periodica, <https://www.e-periodica.ch>

Dicke Luft

im Verwaltungsrat

Etwa, weil bei einer Ausschreibung ein Riesenauftrag der Konkurrenzfirma zufiel? Nein; aber auf dem grünen Tisch stehen zwölf volle Aschenbecher! – Der Vorsitzende reißt das Fenster auf; die Protokollsekretärin protestiert, es sei ihr zu kalt – und der Verkehrslärm draussen; sie verstehe ja kein Wort mehr!

Aber frische Luft muss herein! Frage: wie? Zwölf Verwaltungsräte machen zwölf verschiedene Vorschläge. Der Vorschlag Novelair wird angenommen.

Novelair-Ingenieure studierten umsichtig und genau die besonderen Probleme des Kunden: seine Räume mit verschiedenen Zweckbestimmungen, unterschiedlichen thermischen Verhältnissen und Platzmangel. Novelair-Ingenieure rechneten mehrere Lösungen durch, bis die rationellste Anlage gefunden wurde: die Einrichtung nämlich, die Kosten und Platz erspart.

In präzise organisiertem Arbeitsablauf wird – praktisch ohne Unterbruch des Bürobetriebs – eine Novelair-Zweikanalanlage eingebaut, welche die Räume vom Keller bis zum Dachstock klimatisiert und durchlüftet. Simultan wird in der Zentrale erwärmte und gekühlte Luft bereitgestellt und unter Hochdruck durch zwei parallel laufende Kanalnetze gefördert. Automatisch reguliert, verteilt in jedem Raum ein Zweikanalapparat – oder mehrere, je nach Bedarf – Kalt- und Warmluft, oder eine Mischung beider.

In den Übergangszeiten z. B. wärmt Warmluft die Archive im Keller und die Büros im Erdgeschoss, während gleichzeitig in der durch Maschinenwärme überhitzten Lochkartenabteilung im zweiten Stock gekühlte Luft Erfrischung bringt.

Novelair

Geschäftsstellen
in Zürich, Basel, Genf, Köln
Novelair AG für Klima- und Lüftungsanlagen
Zürich 3, Steinstrasse 21. Tel. 051/35 91 61

zeitgemäss bauen

bauen mit

GRIESSER

Aadorf
052 4 71 12
Basel
061 34 63 63
Bern
031 2 26 42

Genf
022 33 82 04

Lausanne
021 26 18 40
Lugano
091 3 44 31
Luzern
041 2 72 42

St.Gallen
071 23 14 76

Zürich
051 23 73 98

Solomatic Raff- und Rollstoren
Alucolor Aluminium-Rolladen
Holz- und Stahlrolladen

Jalousieladen

Stoffrouleaux
Sonnenstoren
Verdunkelungsanlagen

Roll- und Scherengitter

Kipp- und Schwenktore
Andere Torkonstruktionen
Trennwände Holoplast

GC

Stahlhoch- und Fassadenbau Geilinger & Co. Winterthur

Bürogebäude Nova-Werke Junker und Ferber Zürich
H.R. Schollenberger Architekt SIA, Küsnacht
Henauer und Lee, Ing. SIA, Zürich
Stahlskelett in Verbundbauweise
Brüstungen gemauert, aussen mit blau emaillierten Stahlblech-
platten verkleidet, Stützenverkleidungen aus Peralumaneblech
Leichtmetallfenster aus isolierten Profilen System ALSEC (AIAG)
Verglasung mit Verbundscheiben
Aussen montierte Roll-Lamellenstoren





**Gesunde
Luft –
ein Gebot
der Zeit**



SULZER

Klimatechnik für morgen: Zweikanal-Klimaanlagen

Für allerhöchsten Klimakomfort in Hochhäusern, Verwaltungs- und Bürogebäuden, Spitälern, Hotels sowie Laborgebäuden usw. baut Sulzer die Zweikanal-Klimaanlage.

Von der Klimazentrale aus wird durch einen Kaltluft- und Warmluftkanal gesunde, staubfreie Frischluft in die einzelnen Räume geleitet, wobei das Klima durch thermostatisch gesteuerte Mischapparate den individuellen Wünschen angepaßt werden kann. Selbst bei einem plötzlich einsetzenden Witterungsumschlag bleibt das Innenklima unverändert!

Die Zweikanal-Klimaanlage ist eine elegante, großzügige Lösung, die sich – wie wir Ihnen anhand von Beispielen aus der Praxis beweisen können – durch ausschlaggebende Vorteile auszeichnet.

**Gebrüder Sulzer
Aktiengesellschaft
Winterthur. Schweiz**



Zellweger AG, Oster



HZ-Leichtmetallfenster wurden montiert in Oslo, Luxemburg, Den Haag, in der Schweiz bei Swissair, Bührle & Co., BBC Baden, Zellweger AG, Spital Olten, Hochhaus zur Palme, AIAG und Franz AG in Zürich, Weidmann AG in Rapperswil und andere mehr. Die Vielseitigkeit der HZ-Konstruktion verhalf zum heutigen Erfolg



Jul. Hädrich & Co.

Eisen- und Metallbau
Profil-Presswerk
Freilagerstrasse 29 Zürich 9/47
Telefon 051 / 52 12 52

futura

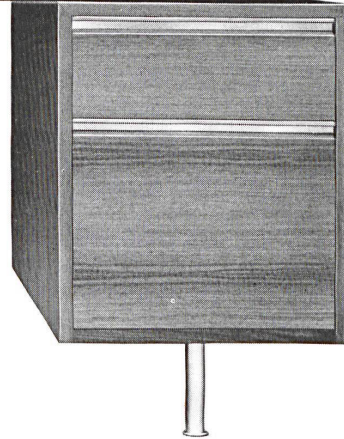
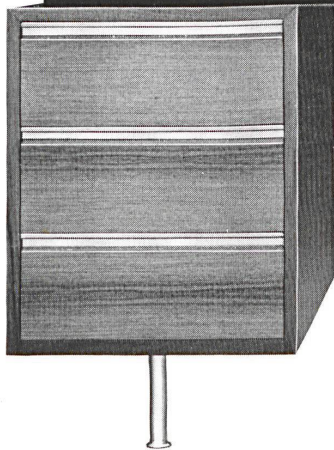
futura-Büromöbel — für elegante
Direktions-, Konferenz- und Empfangsräume



Fabrikanten:

Girsberger AG, Stuhl- und Tischfabrik, Bützberg BE

Aebi & Cie., Möbelfabrik, Huttwil BE



GEISER / PLÜSS



Offizielle futura-Vertretungen mit Ausstellung:

Aarau: Otto Mathys
Baden: Otto Mathys
Basel: Guhl & Scheibler AG
Basel: Alfred Maerki AG
Bellinzona: Gianni Casagrande SA
Bern: Eugen Keller & Co. AG
Biel: Walter Richard
Birsfelden: Guhl & Scheibler AG
Brig: A. Gertschen's Söhne AG
Burgdorf: Max Jäggi
La Chaux-de-Fonds: Claude Jeannot
Fribourg: H. & G. Labastrou
Genève: O. Bachmann
Genève: R. Furrer Fils SA
Genève: Marius Trosselli & Fils SA
Grenchen: Büromaschinen AG
Langenthal: Oswald Meier

Lugano: Gianni Casagrande SA
Lausanne: Ch. Gavillet
Luzern: Albert Linsi
Martigny: A. Gertschen Fils AG
Moutier: Meubles Hadorn
Neuchâtel: Ph. Ramseyer
Olten: Otto Mathys
Solothurn: Rudolf Baumgartner
Solothurn: Büromaschinen AG
St. Gallen: Oscar Rutishauser & Co.
Winterthur: W. H. Schoch & Co.
Zofingen: Otto Mathys
Zug: AG für Büroeinrichtung
Zürich: Büro-Meier
Zürich: Rud. Furrer Söhne AG
Zürich: J. F. Pfeiffer AG

Alupan-Türblätter für Laubengang- und Wohnungs- Abschluss-Türen

■ Bei abgeschirmten Aussentüren, die den Witterungseinflüssen nicht ausgesetzt sind, wo aber doch hohe Ansprüche in bezug auf die Steifigkeit des Materials gestellt werden, ist Alupan die geeignete Platte.

■ Das Alupan-Türblatt bietet bestmögliche Sicherheit gegen das Verziehen. Jede normale Holztüre neigt bei starken Feuchtigkeits- und Temperaturdifferenzen zwischen Aussen- und Innenseite zum Krummwerden. Der Aluminiumbelag schwächt diese Einflüsse ab, und die Tür bleibt ruhig.

■ Alupan-Platten bestehen aus einer Novopanplatte, die mit Kantholz umleimt und beidseitig mit Aluminium abgedeckt ist. Fertige Dicke genau 40 mm. Die Verbindung Holz-Aluminium erfolgt nach einem speziellen Verfahren.

■ Alupan-Platten sind kein Ersatz für die hochwertigen Kellpax-Leichtmetalltüren. Sie ermöglichen aber dem Schreinermeister, den Bauherren eine preiswerte Türe zu liefern für Verhältnisse, in denen jede glatte Holztüre erfahrungsgemäss versagt. Sie dürfen nur an regengeschützten Orten angebracht werden. Regenwasser, welches durch das Schlüsselloch oder undichte Kantholzfugen eindringen könnte, würde die Türe beschädigen.

Alupan-Platten werden auf Mass geliefert und vom Schreiner verarbeitet und angeschlagen.

Über Konstruktionsdetails und Preise orientieren wir Sie gerne.

Alupan-Platte, beidseitig aluminiumbewehrt und mit Kantholz umleimt.

Wohnblöcke mit Laubengangtüren aus Alupan in Zürich-Wiedikon.
Projekt: Architekt F. A. Widmer Zürich
Bauherrschaft: J. H. Kunz AG Zürich
Schreinerarbeiten: Weidmann AG, Bülach



Keller+Co AG Klingnau

Telephon 056 5 11 77



Der Luftheizapparat Typ M wird dort verwendet, wo nebst der Heizung eine Zufuhr von Frischluft notwendig oder erwünscht ist.

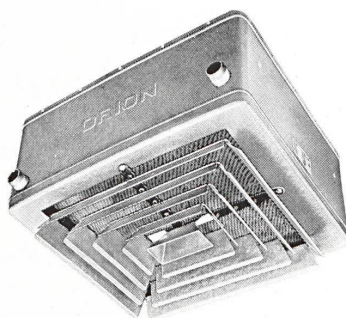


Die Mischluftklappe gibt die Möglichkeit, das Frischluft-Umluftgemisch nach Belieben zu regulieren.

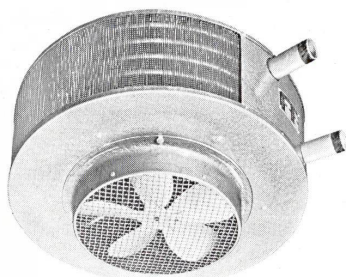
ORION-

Luftheiz-Apparate

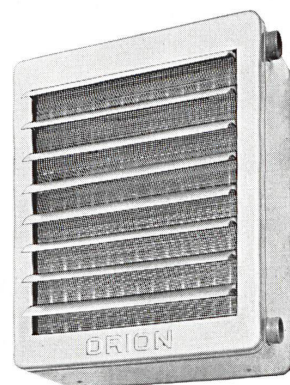
Die idealen Geräte zum Heizen und Lüften von Fabrikationsräumen, Montagehallen, Lagerräumen, Garagen usw.



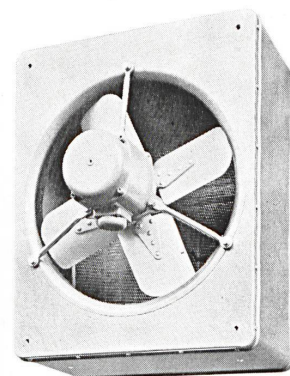
Mit dem Deckenluftheizapparat Typ D lassen sich viele Heizprobleme in Räumen lösen, in denen infolge der Platzverhältnisse keine Wandapparate montiert werden können.



Der Typ RG ist für niedere Räume bestimmt. Da die Warmluft seitlich austritt, werden störende Luftbewegungen weitgehend verhütet.



Der Normalluftheizapparat Typ N für Umluftbetrieb ist der einfachste Apparatetyp mit sehr vielen Verwendungsmöglichkeiten in bezug auf Platzierung sowie Anwendung bei günstigem Preis.



Der Verkauf und die Montage der ORION-Luftheizapparate erfolgt durch die Heizungs- und Lüftungsfirmen.

ORION WERKE ZÜRICH

Fabrik für wärme- und kältetechnische Apparate

Hardturmstrasse 185

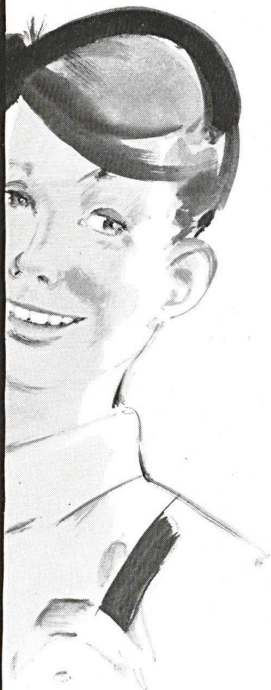
Telefon 051/42 16 00



**Wohlbefinden
lässt sich nicht mit Gold aufwiegen,
aber die Voraussetzungen dazu
kann man sich kaufen!**

W

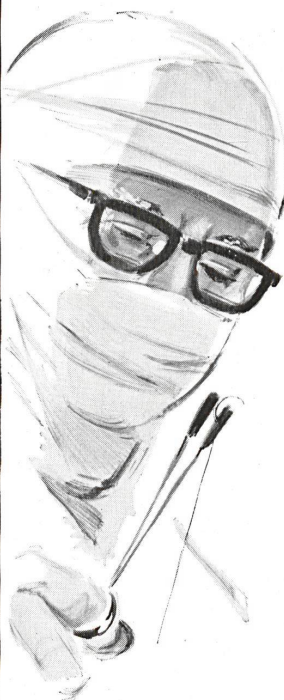
Die Zent-Frenger-Decke schluckt den Lärm: die Schüler arbeiten produktiver und ermüdungsfreier — und sind auch am Abend noch frisch und tatenlustig (Aufgaben).



Das Zent-Frenger-System ist wirtschaftlich und passt sich, seiner Feinregulierbarkeit wegen, den wechselnden Temperaturschwankungen rasch an. Das Raum-Klima nach Wunsch ist Wirklichkeit geworden!



Eine Zent-Frenger-Deckenheizung durchwärmt den Raum **ohne** lästige Luftbewegung; sie ist in höchstmöglichem Masse hygienisch, weil keine Staubumwälzung stattfindet.



Wer sich wohl fühlt, ist optimistisch und leistungsfähig — bereit, sich im Beruf voll einzusetzen. Die Zent-Frenger-Schallschluckdecke — kombinierbar mit Lüftung und Kühlung — erfüllt alle Voraussetzungen für das Wohlbefinden.



Projekte und Kostenberechnungen durch jede gute Heizungsfirma

Zent AG Bern-Ostermundigen

Telephon 031 / 65 54 11

plastofloor
domus

**Der einschichtige
Schweizer
Kunststoffbodenbelag**

**Preisgünstig und
anspruchlos
im Unterhalt**

Dätwyler AG. Altdorf-Uri

plastofloor **domus**

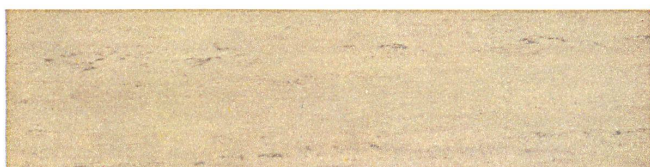
6233



6244



6204



6205



6215



6219



6221



6298



6299



6266



Plastofloor domus ist ein durchmarmorierter, einschichtiger Kunststoffbodenbelag mit harmonischer Ton-in-Ton-Farbgebung nach der Landoltschen Farbnormung.

Zur Auswahl stehen 10 verschiedene Farbtöne, die sich in idealer Weise für eine gediegene und grosszügige Raumgestaltung eignen.

Plastofloor domus ist ein preisgünstiger Bodenbelag und daher besonders ideal für Wohn- und Siedlungsbauten.

Plastofloor domus ist 1,8 mm dick und lieferbar in Bahnen von 150 cm Breite bis etwa 30 m Länge.

Plastofloor domus besitzt folgende Materialeigenschaften: strapazierfähig, dauerhaft, elastisch, schalldämmend, trittsicher, fusswarm, öl-, fett-, wasser- und weitgehend säurebeständig.

Plastofloor domus ist alterungsbeständig; er wird unter Einfluss von Licht, Wärme und Luftfeuchtigkeit weder hart noch rissig, sondern behält seine guten Eigenschaften unverändert bei.

Plastofloor domus ist leicht zu reinigen und äusserst anspruchslos in der Pflege, denn seine dichte, homogene Oberfläche verhindert das Eindringen von Schmutz und Staub.

Plastofloor domus kann auf jeden trockenen, festen, ebenen und rissfreien Unterlagsboden rasch und fugenlos, am vorteilhaftesten mit unserem Klebstoff Floorcolle, verlegt werden. Bei Holzböden empfiehlt es sich, eine Zwischenlage aus Hartfaserplatten oder Filzkarton, quer zu den Plastofloor domus-Bahnen liegend, zu verlegen.

Plastofloor domus ist wie die übrigen Bodenbeläge Dätwyler auf die heute gebräuchlichen Wand- und Deckenfarben abgestimmt; dies erleichtert eine funktionell richtige Farbgebung im Raum.

Permanente Ausstellungen in den Baumessen von Zürich, Bern, Lausanne, Luzern.

Verkauf, Verlegung, Muster und Offerten durch den Fachhandel.

Garantie nach SIA-Bestimmungen. Bezugsquellennachweis durch uns.

dätwyler ag

Schweizerische Draht-,
Kabel- und Gummiwerke
Altdorf-Uri
Telefon 044 / 2 13 13

Sehr
stark beschmutzte
Kochwäsche

Stark
beschmutzte
Kochwäsche

leicht
beschmutzte
Kochwäsche

VORHÄNGE

Buntwäsche
leicht beschmutzt

Schwingen

Metzgerwäsche

Wolle

Wolldecken

**stark beschmutzte
Buntwäsche**

WINDELN
Windeln Kurzprogramm
kalt spülen

Bäcker- & Conditorwäsche

stark beschmutzte Nylonwäsche

warm spülen



**beliebig viele
Waschprogramme
dank
** Schulthess **
LOCHKARTEN**

«Warum» — so werden wir oft gefragt, «ist die Lochkartensteuerung besser als irgendein anderes System?»

Hier unsere Antwort: Die Schulthess-Lochkarte gibt dem Automaten die Waschbefehle. Der Waschautomat tut also genau das, was die Lochkarte befiehlt. Für jedes Waschgut ist das Programm individuell abgestimmt. Mag nun kommen was will: neue Textilien oder neue Waschmittel, die andere Programme verlangen — wir liefern einfach neue Karten. So lässt sich Ihr Schulthess-Automat jederzeit und praktisch ohne Kosten der neuesten Entwicklung anpassen.

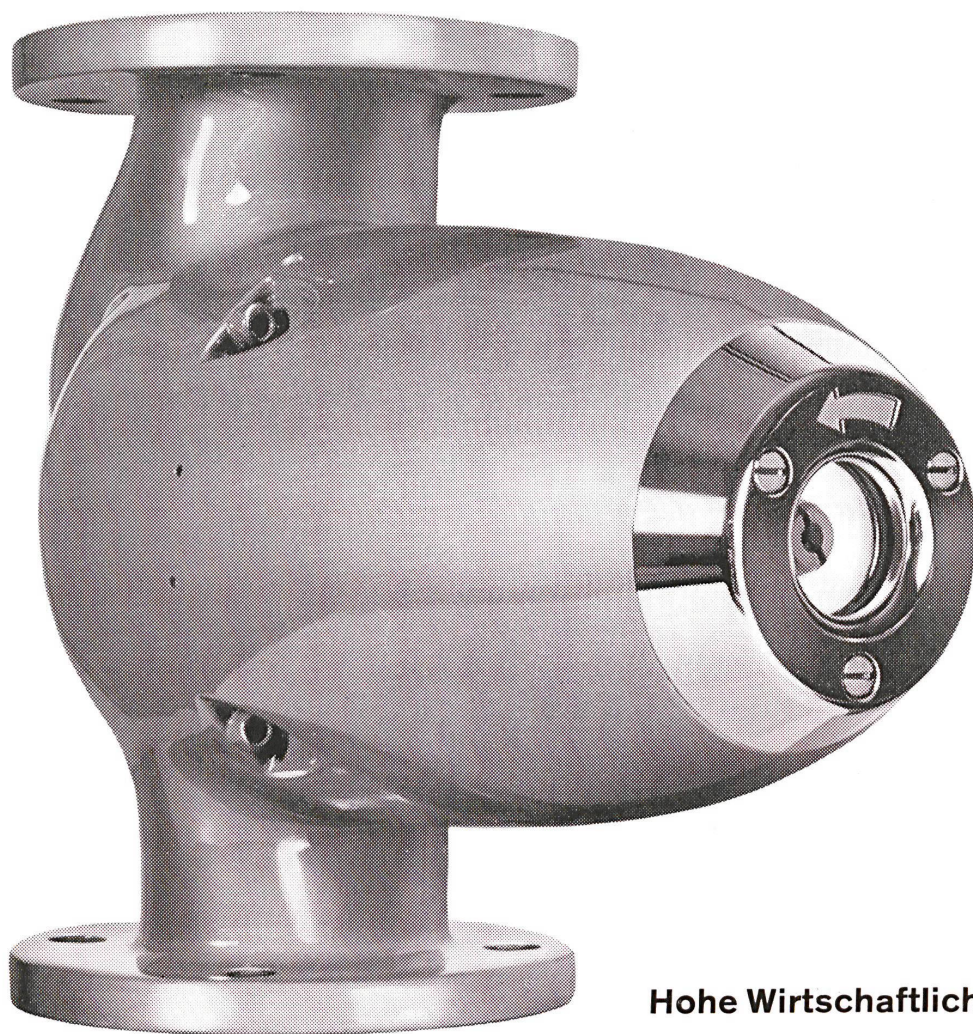
Schulthess bietet überlegene Konstruktion, hohe Qualität, lange Lebensdauer, günstige Preise. Verlangen Sie bitte Prospekte und Vorführungen.

Maschinenfabrik Ad. Schulthess & Co. AG Zürich

Zürich	Stockerstrasse 57	051/27 44 50
Bern	Aarberggasse 36	031/ 303 21
Chur	Bahnhofstrasse 9	081/ 208 22
Genf	Rue de la Flèche 6	022/35 88 90
Lausanne	Place Chauderon 3	021/22 56 41
Neuenburg	Rue des Epancheurs 9	038/ 5 87 66
Lugano-Viganello	Via La Santa 18	091/ 3 39 71
Basel/ Baselland	Sanitär-Kuhn Missionsstrasse 37	061/43 66 70

Bitte sagen Sie uns, was Sie interessiert:
Super 4+6 mit beliebigen Lochkarten-Waschprogrammen ab Fr. 2450.- Super 4E ohne Bodenbefestigung für Wohnungen ab Fr. 2650.- Perfect 4+6 mit 5 vollautomatischen Waschprogrammen ab Fr. 2250.- Special 4+6 mit Hauptwaschprogrammen ab Fr. 2100.- Tumbler 6 für rasches Trocknen der Wäsche ab Fr. 1930.-

SCHULTHESS



Hohe Wirtschaftlichkeit

perfecta Umwälzpumpen

Einfachste Drehrichtungskontrolle, robuste Lagerung, die gute Form und erst noch höchste Wirtschaftlichkeit, das sind die Vorteile der Perfecta-Pumpe. Die hohen Wirkungsgrade unserer Pumpen sind allgemein anerkannt. Diese ergeben bei gleicher Leistung einen niedrigeren Kraftbedarf, also geringere Stromkosten. Ob eine kleine Pumpe jährlich für 30 oder 50 Franken Strom braucht, scheint manchem vielleicht nicht so wichtig. Aber dem Bauherrn ist es nicht gleichgültig, ob er in 15 Betriebsjahren 300 Franken mehr oder weniger an Stromkosten auslegt.

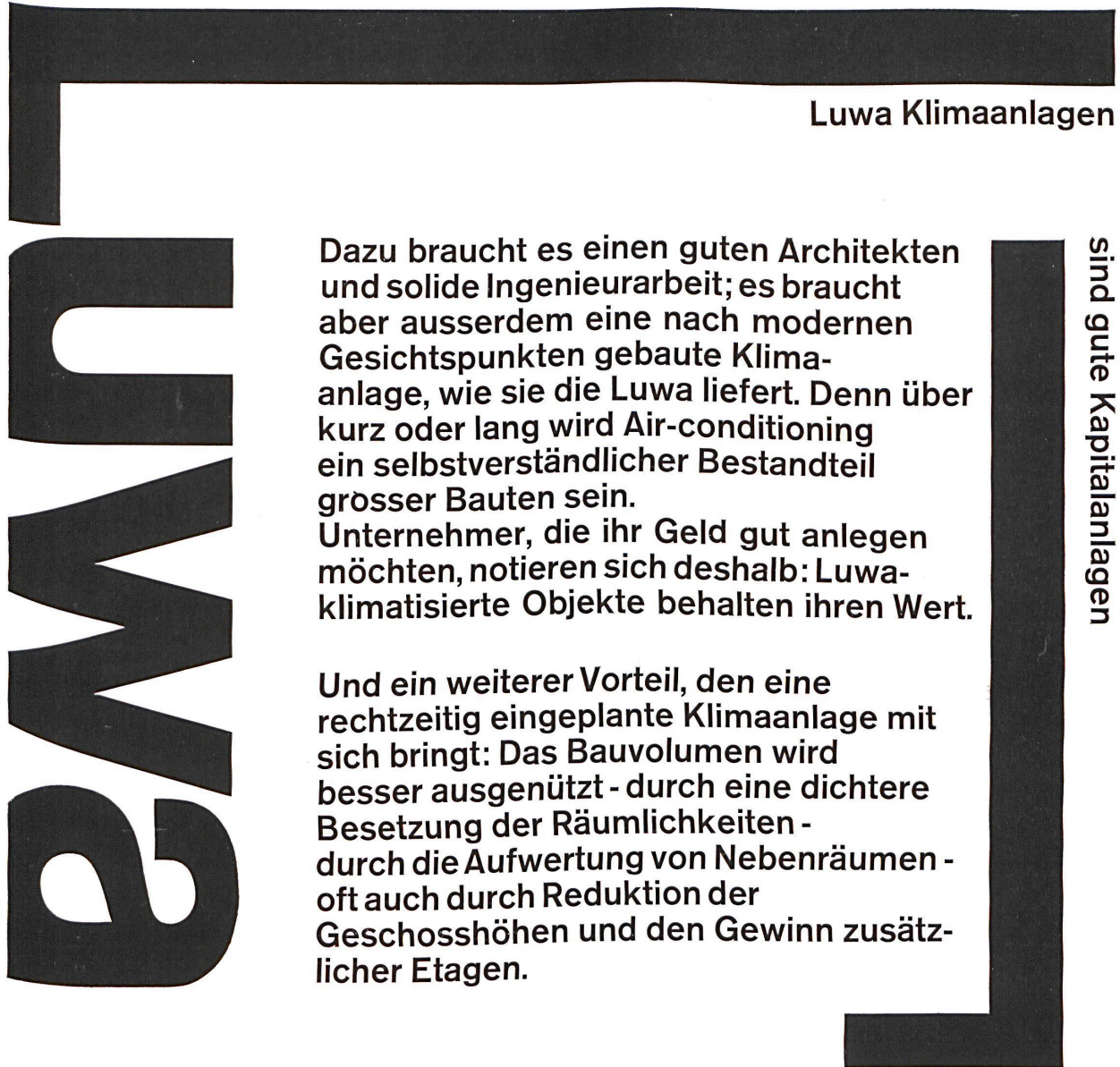
Nützen auch Sie diese Sparmöglichkeit, indem Sie immer wieder die PERFECTA verlangen.

K. RÜTSCHI A.G., PUMPENBAU, BRUGG

TELEPHON (056) 4 04 55

Klima

Ein Geschäfts- oder Industrieneubau
soll
auch in 20 Jahren
noch up-to-date sein.



Luwa Klimaanlagen

sind gute Kapitalanlagen

Dazu braucht es einen guten Architekten und solide Ingenieurarbeit; es braucht aber ausserdem eine nach modernen Gesichtspunkten gebaute Klimaanlage, wie sie die Luwa liefert. Denn über kurz oder lang wird Air-conditioning ein selbstverständlicher Bestandteil grosser Bauten sein.

Unternehmer, die ihr Geld gut anlegen möchten, notieren sich deshalb: Luwa-klimatisierte Objekte behalten ihren Wert.

Und ein weiterer Vorteil, den eine rechtzeitig eingeplante Klimaanlage mit sich bringt: Das Bauvolumen wird besser ausgenützt - durch eine dichtere Besetzung der Räumlichkeiten - durch die Aufwertung von Nebenräumen - oft auch durch Reduktion der Geschosshöhen und den Gewinn zusätzlicher Etagen.

Die Luwa entwickelt und baut seit Jahrzehnten luft- und klimatechnische Anlagen und Apparate für verschiedene Industriezweige, für Bürogebäude und Verkaufsgeschäfte.

Die Luwa findet auch für Ihr Projekt eine moderne und wirtschaftliche Lösung.

Luwa AG Zürich
Frankfurt a. M. Paris, London, Barcelona, São Paulo,
Charlotte USA.



saneo

fortschrittlich neuzeitlich



IDEAL-Standard AG Dulliken SO

«saneo» die moderne Tiefspülklosettanlage
aus dem bekannt unverwüstlichen und im
Glanz unerreichten «Standard» Kristallporzellan.
«saneo» das betriebssichere, geräuscharme
Klosett mit hervorragender Spülwirkung.
«saneo» erhältlich in weisser oder farbiger
Ausführung.
Verkauf durch den Sanitär-Grosshandel.

Der Bodenbelag der guten Laune



Was doch den Kindern alles einfällt. Manche Geschäftsfrau oder Verkäuferin könnte ein Buch darüber schreiben. Doch so schlimm ist das Vergehen dieser rollschuhlaufenden Sprösslinge auch wieder nicht. In Verkaufsräumen, Verwaltungsgebäuden, Büros oder sogar Warenhäusern wird der Bodenbelag täglich von Hunderten wenn nicht Tausenden von Personen ebenso strapaziert.

Darum ist hier SUCOFLO-Plastic-Bodenbelag am richtigen Platz. Seine Oberflächenbeschaffenheit erlaubt es, starken, ja sogar extremen Anforderungen zu entsprechen.

Die denkbar einfache, billige Reinigung und Pflege sind Faktoren, die sich auch kostenmässig vorteilhaft auswirken. 24 moderne, anregende Farben mit der beliebten SUCOFLO-Maserierung gestatten eine individuelle Gestaltung jedes Raumes.

SUCOFLO

der erste Plastic-Bodenbelag der Schweiz ist ein Produkt der Firma
Suhner + Co. AG, Kabel-, Kautschuk-, Kunststoff-Werke, Herisau

weiches Wasser ist angenehm...

Noch höher zu bewerten sind die Vorteile. Enthärtetes Wasser schont die Haut, die Gewebe der Wäsche, die Zuleitungen und Apparaturen. Es steigert das Aroma der zubereiteten Speisen und Getränke, ist gesund und wirtschaftlich. Boiler, Zentralheizungen, Waschmaschinen und alle Apparate, die als stille Helfer des täglichen Komfortes dienen, sind selbstverständliche Anschaffungen. Noch logischer ist es, diese wertvollen Installationen und Apparate vor der Verkalkung durch Leitungswasser zu schützen.

Culligan

Wasserenthärter sind vollautomatisch und auch für kleinsten Bedarf erschwinglich, bescheiden im Ausmass, billig im Betrieb. Über 2 Millionen Culligan-Wasserenthärter begeistern ihre Besitzer. Verlangen Sie unverbindliche fachmännische Beratung oder Prospekte und Referenzen.

OERTLI

Ing. W. Oertli AG, Dübendorf-Zürich
Telefon 051/85 05 11

2x Komfort



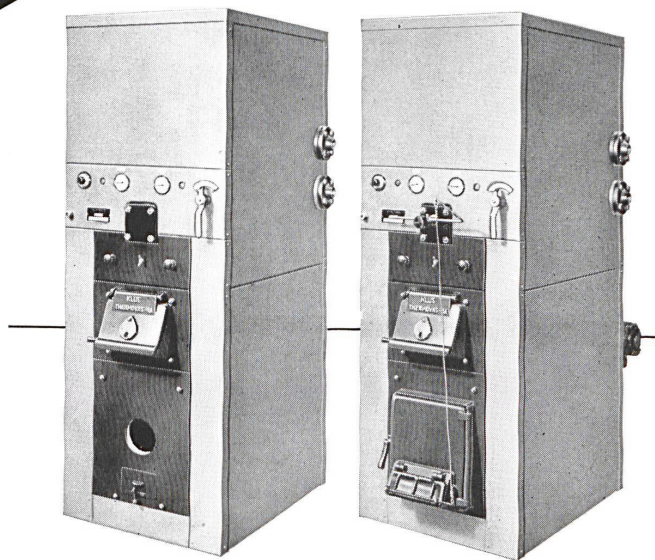
VON ROLL

**Müheloses Heizen
und jederzeit genügend Heisswasser**
zu erstaunlich niedrigen Kosten –

das versprechen und halten die
VON ROLL Boiler-Heizkessel

COMBIVAS

Als Brennstoff dient Oel, wobei beim
COMBIVAS-Doppelbrand ebenfalls
brennbare Abfälle verwertet werden können.



VON ROLL AG. Werk Klus

Der Name Zehnder auf den Verschlusschrauben der Stahlrohr-Radiatoren

ist das Kennzeichen für ein seit über 30 Jahren bewährtes Fabrikat

Lieferbar in allen Bauhöhen von 30-700 cm und in Bautiefen von 62, 100, 136, 173, 210 mm

Gebrüder Zehnder AG, Radiatorenfabrik, Gränichen b/Aarau



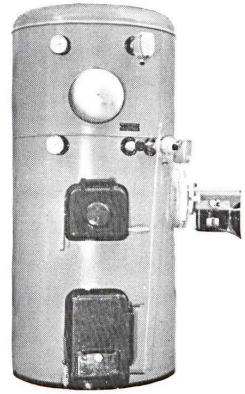
Ja, im Mehrfamilienhaus eine zentrale Warmwasserversorgung mit Hoval!

Welch ein Komfort: unbeschränkt Warmwasser in jeder Wohnung für pauschal Fr. 7.50 bis Fr. 9.- im Monat für 3 Zimmer. Der Mieter kann warmes Wasser verbrauchen, so viel er will, und doch gibt es keine komplizierte Abrechnung und keinen Unterhalt von Zählern.

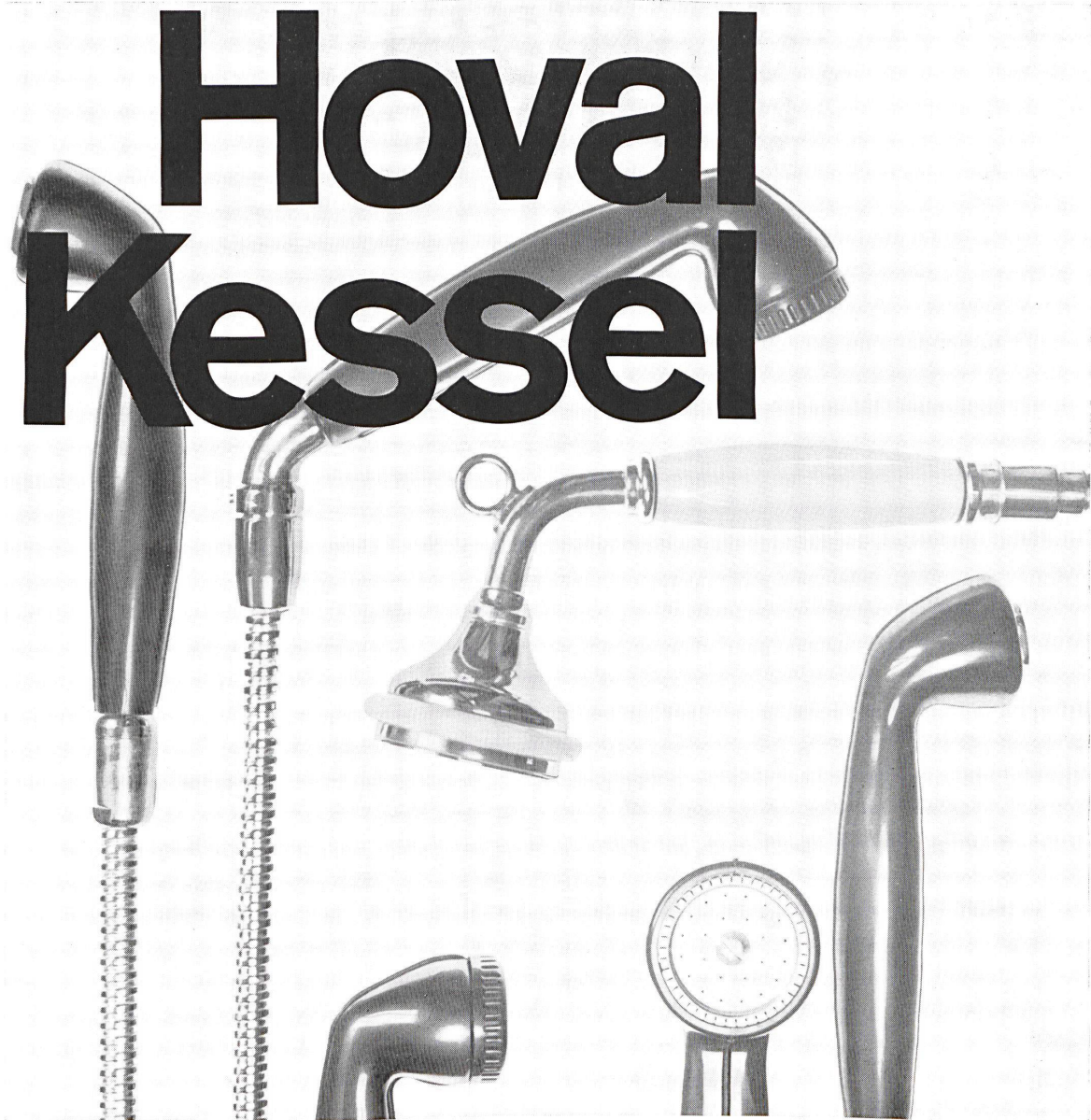
Ist es da verwunderlich, daß in immer mehr Mehrfamilienhäusern, Hochhäusern und Überbauungen zentrale Warmwasserversorgungen mit einem Hoval-Kessel eingerichtet werden?

Der Hoval-Kessel dient aber nicht nur als Warmwasserbereiter. Er ist zugleich Heizkessel. Ein sparsamer Heizkessel, der für Heizung und Warmwasser zusammen kaum mehr Öl verbraucht als ein gewöhnlicher Heizkessel für die Heizung allein. Er ist auch in der Anschaffung erstaunlich günstig. Dürfen wir Ihnen Unterlagen zustellen?

Hoval Feldmeilen ZH 051/731282
Lausanne 021/231782 Bern 031/94255
Bundesrepublik Deutschland:
Fried. Krupp, Essen



Hoval Kessel

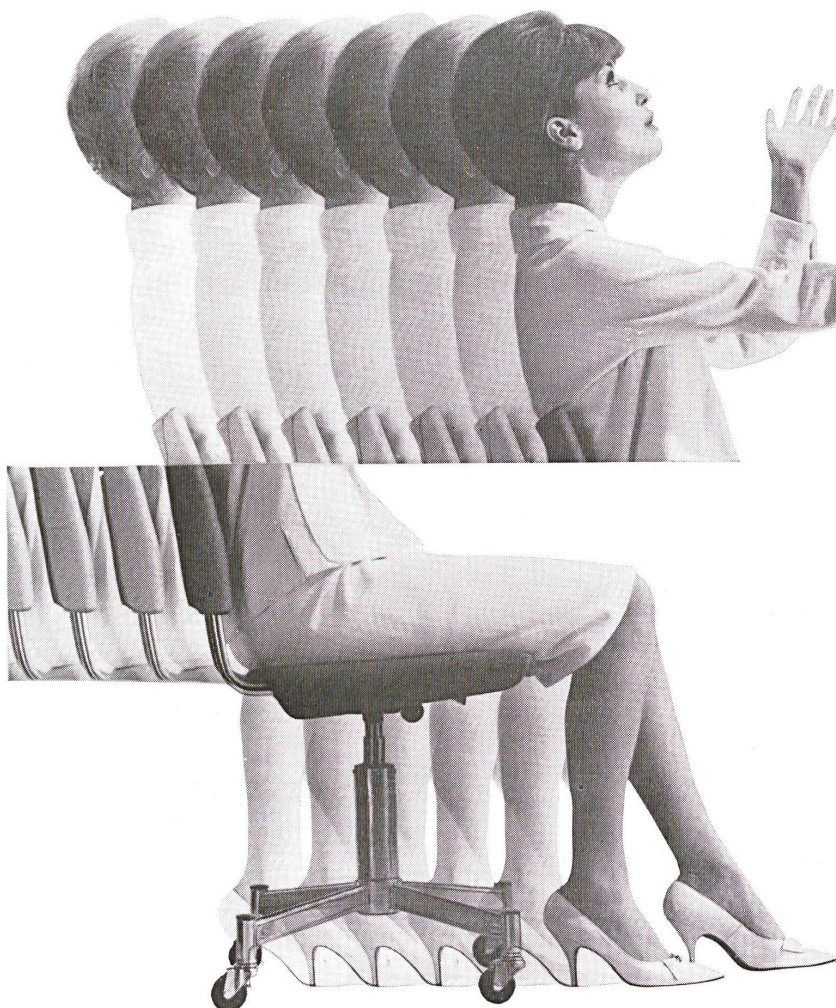


*stoll***giroflex**

der moderne Bürodrehstuhl



Giroflex 6325



40 weitere Giroflex
vom einfachsten
bis zum
Luxusmodell.

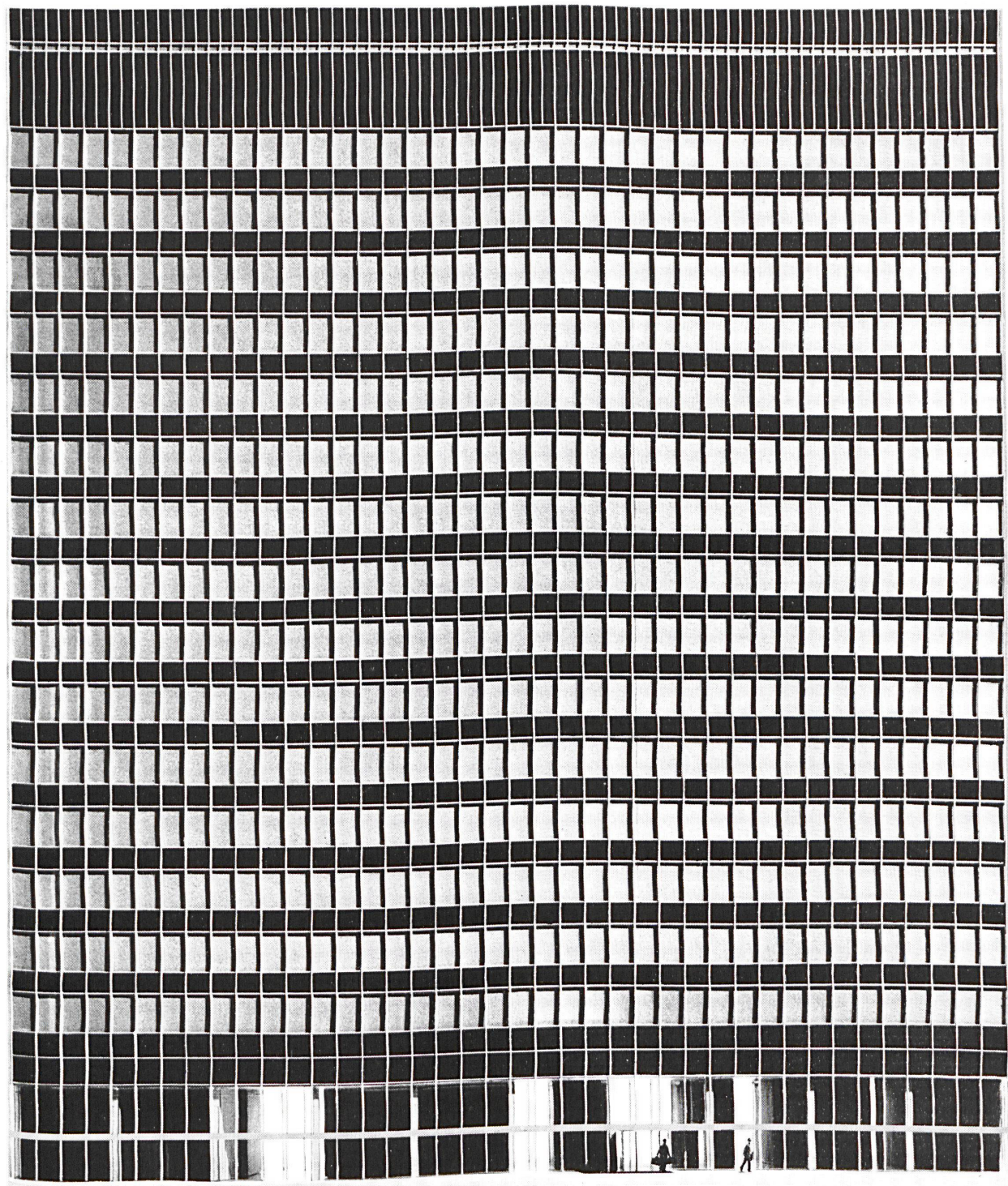
In führenden
Büromöbel-
Fachgeschäften.
Verlangen Sie die Liste
der offiziellen
Giroflex-Vertretungen.

Albert Stoll, Giroflex
Koblenz / AG

Im Wettbewerb der Konstrukteure gewann ISAL drei der neuesten und modernsten Hochhaus-Bauten der Schweiz. Dies dokumentiert die führende Stellung der ISAL-Konstruktionen im Fenster- und Fassadenbau.

Unser Bild: Laborhochhaus der CIBA, Basel. Suter & Suter, Architekten, Basel. 1344 ISAL Fassadenelemente werden die witterungsbeständige Aussenhaut dieses 75 m hohen und 67 m breiten Hochhauses bilden.

Für höchste Anforderungen **ISAL** curtain walls!



Herstellernachweis:

H. Schmidlin AG
Aesch-Basel-Zürich-Genf

Frutiger Söhne + Co.
Oberhofen/Thun

Hunkeler AG
Fensterfabrik, Luzern

Werner Kauter
Fensterfabrik St. Gallen

Ferd. Frick
Schaan-Liechtenstein

Lanfranchi Frères
La Chaux-de-Fonds

Huber Frères
Echallens VD

Menuiserie E. Dupont
Châtellaine-Genève



Kupfer ist wertbeständig

Warum setzt der Spenglermeister seinen Stolz und sein ganzes Können in die fachgerechte Ausführung eines Kupferdaches? Weil er weiss, dass er damit einen bleibenden Wert schafft und jahrhundertealte Handwerkertradition an künftige Generationen weitergibt. Stolz darf auch der Bauherr sein. Stolz und unbesorgt, denn ein Kupferdach kennt keine Unterhaltsarbeiten und keinen Wertverlust. Zudem gewinnt es mit den Jahren an Schönheit. Unter einem Kupferdach lässt sich ruhig schlafen.

Metallverband AG, Bern
Schweiz. Metallwerke Selve & Co, Thun
Metallwerke AG, Dornach
Boillat SA, Reconvilier



«Die gute Form» für KELLCO-Platten

1961 wurde die Uni-Kollektion von KELLCO durch den Schweizerischen Werkbund mit der Anerkennungsurkunde «Die gute Form» ausgezeichnet. Erstklassige Fachleute der Architektur und Kunst hatten uns bei der Zusammenstellung dieser Farben beraten.

1962 ist die Kollektion durch weitere dezente Farben bereichert worden. Sie finden darin eine Abstufung feinsten Töne, gleich Steinen, von deren Schönheit man sich immer wieder überraschen läßt.

Allein die Graureihe ist bei KELLCO eine wahre Fundgrube. Hierzu gesellen sich die blauen, grünen, gelben und roten Abstufungen in großer Vollkommenheit.

Natürlich gilt auch für diese Töne die sprichwörtlich unverwüsthche Qualität der

KELLCO-Kunststoffplatte, für die vom Werk schriftlich garantiert wird.

Schöpfen auch Sie die neuen Möglichkeiten voll aus, wählen Sie KELLCO, die Kunststoffplatte mit den natürlichsten und schönsten Farben.



Kunststoffplatten

Keller+Co AG Klingnau Telefon 056-51177



Entscheiden Sie sich für das Beste...

wenn Sie den Belag für Küchenmöbel, Gasttische, Laden-, Coiffeur- und Büroeinrichtungen bestimmen. Wählen Sie ein Material, das Ihnen eine reiche Farbauswahl, gleichzeitig aber auch ein Maximum an Dauerhaftigkeit und praktischen Vorteilen gewährt. KELLCO-Kunststoffplatten bieten Ihnen beides; sie sind folglich das Richtige.

1961 wurde die Uni-Kollektion von KELLCO mit der Anerkennungsurkunde «Die gute Form» ausgezeichnet. 1962 ist sie noch durch einige neue moderne Töne bereichert worden.

Es sind aber nicht nur die dezenten Farben und der warme, unaufdringliche Seidenglanz, die für KELLCO sprechen, sondern die vielen praktischen und zum Teil exklusiven Vorteile dieser erstklassigen Schweizer Kunststoffplatte.



Planen Sie also keine Küche, kein Restaurant, keinen Laden oder welche Art Innenausbau es auch sei, ohne vorher die Vorteile der Kollektion 1963 der Schweizer Kunststoffplatte KELLCO geprüft zu haben. Nur das Beste ist für Ihre Projekte das Richtige.



Jede KELLCO-Platte genießt im Sinne der strengen NEMA-Normen volle Fabrikgarantie. Auf der Rückseite des Garantiescheines sind zudem Ratschläge hinsichtlich Reinigung und Pflege der Platten.



KELLCO ist hitzebeständig bis 150° C. Selbst brennende Zigaretten vermögen diese unverwüstlichen Platten nicht zu beschädigen.



Die porenlose und hygienische Oberfläche der KELLCO-Platte ist unempfindlich gegen Spirituosen, Fruchtsäfte, Weine, Öle, Fette sowie alle im Haushalt normalerweise vorkommenden Chemikalien.



Mit einfachsten Mitteln ist KELLCO im Nu gereinigt.

KELLCO-Platten sind durch und durch hart und zäh. Sie erweisen sich gegen Abnutzung als außerordentlich widerstandsfähig. Sie sind mit einem Wort ein ausgesprochen dauerhafter Belag.



Die 70 Farben und Dessins sind nach den amerikanischen NEMA-Normen im Fadeometer auf Lichtechtheit geprüft.



Die fünf Mitarbeiter im technischen Dienst stehen für Auskünfte und Ratschläge betreffend Anwendungs- und Konstruktionsprobleme kostenlos zur Verfügung.





wählen Sie deshalb KELLCO-Platten

Keller+Co AG Klingnau

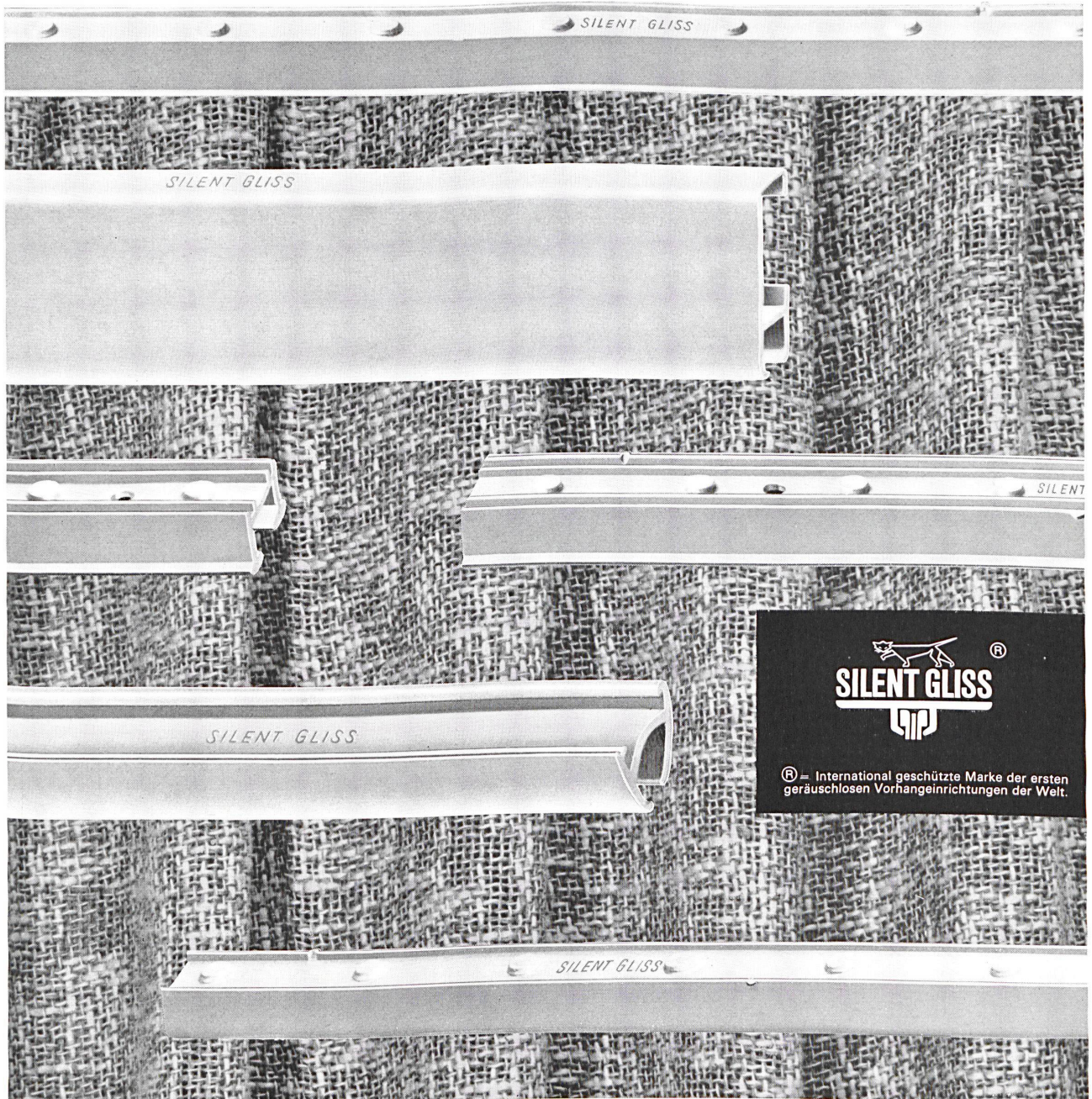
Telefon 056-51177

SILENT GLISS NEUHEITEN

Auch dieses Jahr wartet SILENT GLISS mit Neuschöpfungen auf, die wieder überzeugende Beiträge an die neuzeitliche Innendekoration und echte SILENT-GLISS-Fortschritte sind:

Zwei gediegene Profile 1080  und 1081 für gerade und abgebogene, freitragende Vorhangeinrichtungen  Ein Versenkprofil 6011 für Nuten 7x14 mm  in der guten Form und der unübertroffenen SILENT-GLISS-Qualität. Dazupassend ein Gleiter 6080 der leicht wie ein Knopf anzunähen ist  und den Vorhang fast bündig, ohne Lichtspalt an die Vorhangschiene anschliesst.

Gerne senden wir Ihnen unsere neue Preisliste Nr. 12/1963, die weitere Neuheiten enthält. Als Leitfaden durch das ganze SILENT-GLISS-System ist sie mit den vielen Anwendungsbeispielen und Montagehinweisen ein nützlicher Helfer bei der Lösung von Vorhangproblemen.



 **SILENT GLISS**


® = International geschützte Marke der ersten geräuschlosen Vorhangeinrichtungen der Welt.

Technische Beratung, Handmuster, Prospekte, Referenzen unverbindlich und kostenlos:



F. J. Keller + Co, Metallwarenfabrik, Lyss/BE, Telephon 032 - 84 2742/43

Verkauf durch den Fachhandel

Ablaufrohre aus Hart PVC

3 sauber



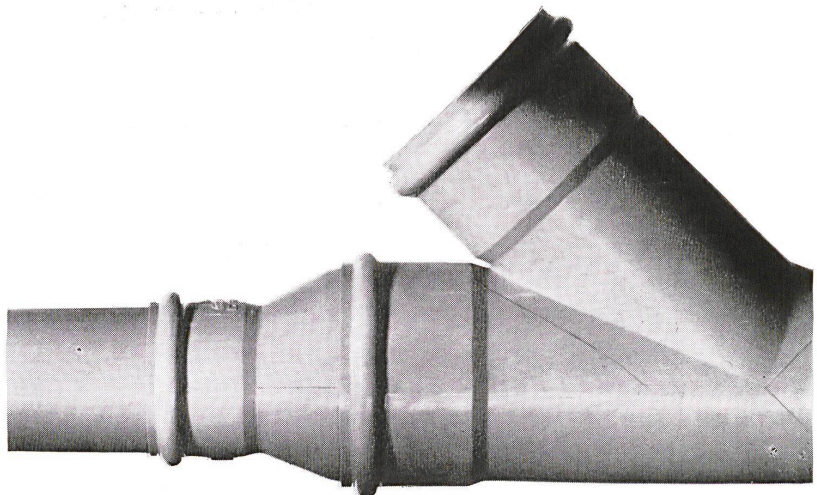
F + D Gyssler

Symadur-Anger

SYMADUR/ANGER

Die Muffen-Verbindung von SYMADUR/ANGER Kunststoff-Ablaufrohren wird gesteckt. Dies ist eine saubere und angenehme Arbeit. Monteure schätzen das. Und warum sollte der Meister seinen Leuten die Arbeit nicht erleichtern, wenn es ihm gleichzeitig noch andere Vorteile bringt?

SYMADUR/ANGER Ablaufrohre sind nicht nur angenehm zu montieren, sie sind auch rasch verlegt und können sogar von Hilfskräften einwandfrei installiert werden. Damit spart man Zeit und Geld.



SYMADUR/ANGER Ablaufrohre sind bei Eisenhandlungen in der ganzen Schweiz erhältlich. Verlangen Sie bei uns eine Liste

der Lagerhalter.

ARFA RÖHRENWERKE AG,
Basel 2



Kälte bannen Hitze hemmen Trittschall dämmen

2977

Der beste Isolierstoff ist ruhende Luft. Die federleichten Hartschaumplatten aus STYROPOR bestehen zu 98% aus in sehr vielen kleinen Zellen gefesselter Luft. Darum sind sie für die Isolierung im Hochbau hervorragend geeignet. Wissenschaftliche Messungen ergaben als Wärmeleitfähigkeit $0,027 \text{ kcal/mh}^\circ$ bei 0°C (Rechenwert nach DIN 4108 im Bauwesen $0,035 \text{ kcal/mh}^\circ$). Das bedeutet für die Praxis: schon bei einer 24 cm starken Hochlochziegelmauer erreicht man mit Hartschaumplatten aus STYROPOR von 2,5 cm Dicke den Vollwärmeschutz (Wärmedurchlaßwiderstand $1,25 \text{ m}^2\text{h}^\circ/\text{kcal}$).

Der Wärmedurchgang durch die Mauer wird erheblich vermindert und dadurch werden im Winter die Heizungskosten wesentlich gesenkt; im Sommer dagegen schaffen Schaumstoffplatten aus STYROPOR ein behaglich kühles Heim. Die Übertragung des Trittschalls wird durch eine 10 mm starke Platte aus STYROPOR in der Decke um 13-15 Phon verringert. Bitte, unterrichten Sie sich über STYROPOR durch unsere technischen Informationsschriften und verlangen Sie Anschriften von Lieferanten.

Modern und wirtschaftlich isolieren mit Schaumstoffplatten aus STYROPOR

styropor BASF

schwer entflammbar **federleicht**
alterungsbeständig **wasserfest**

Badische Anilin- & Soda-Fabrik AG Ludwigshafen am Rhein

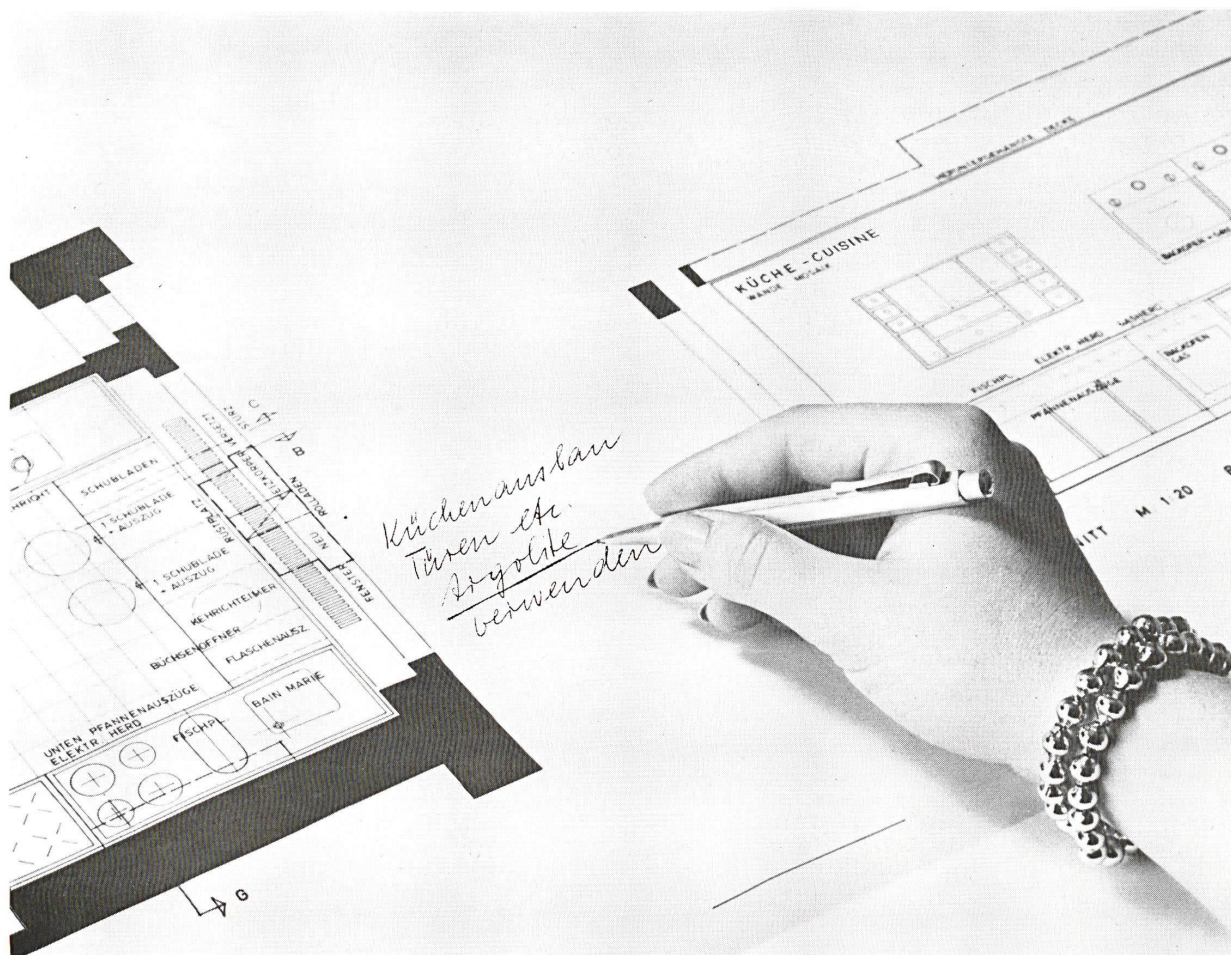
Vertretung in der Schweiz
ORGANCHEMIE AG
Bellerivestraße 67
Postfach
Zürich 8/34

FRAU UND KÜCHE

Die Küche ist für die Hausfrau ein Arbeitsraum, worin sie tagtäglich einen guten Teil ihrer Zeit verbringt. Mit Recht verlangt sie deshalb vom Architekten, dass er eine Küche plane, die praktisch und arbeitssparend eingerichtet ist, eine Küche aber auch, worauf sie stolz sein darf. Nichts ist besser geeignet zur Oberflächenveredelung von Kücheneinrichtungen als ARGOLITE.

ARGOLITE – die erste schweizerische Kunststoffplatte ist ein kostbarer Oberflächenbelag, der in über 50 frischen Farben und Decors, matt und in Hochglanz, erhältlich ist. ARGOLITE ist schön, solid und dauerhaft. Es lässt sich mit einfachsten Mitteln im Handumdrehen strahlend sauber halten, es ist kratzfest, säurefest und praktisch unempfindlich gegen Hitze. ARGOLITE ist das ideale Material für Küchenmöbel.

Wenn Sie das Bessere wünschen, verlangen Sie bei Ihrem Architekten, bei Ihrem Schreiner ARGOLITE.



Dokumentation und Bezugsquellennachweis bei



ARGOLITE AG Kunststoffplattenwerk Willisau LU Tel. 045 61912

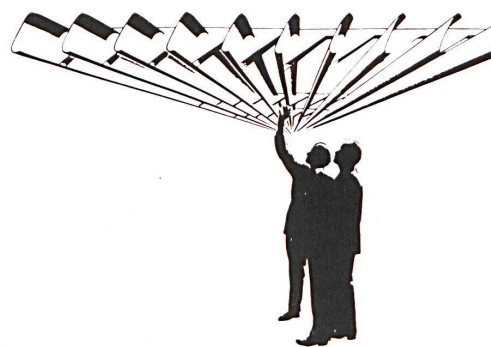
Luxaflex®

Aluminium-Bauelemente

bieten der modernen Architektur
vielseitige, neue Anwendungs-
möglichkeiten, für:
Fassadenverkleidungen
Sonnenblenden
Brüstungen
Balkongeländer-Füllungen
Vordächer
Zier- und Akustikdecken
Wandverkleidungen

HUNTER DOUGLAS, der weltbekannte
Produzent von industriell vorlackiertem
Aluminium, fabriziert die gefärbten
Aluminiumbänder, die dann von der
schweizer Metallbauindustrie auf
Spezialmaschinen zu den lackierten
Luxaflex-Bauelement-Profilen
verformt werden.
Ihre Vorteile sind offensichtlich:
universell verwendbar
technisch zweckmässig
ausgesprochen witterungsbeständig
geringe Wartung
leicht im Gewicht
rasch und einfach montiert
mit vielen Möglichkeiten für Farbgebung

Für weitere Auskünfte und technische
Beratung wenden Sie sich bitte an:
HUNTER DOUGLAS AG, Luzern,
Moosstr. 15, Tel. 041 / 3 60 83
oder an den Hersteller:
METALLBAU KELLER, St. Gallen,
St. Jakobstr. 11, Tel. 071 / 24 82 33



Luxaflex
Bauelemente

* ein Erzeugnis von

Hunter Douglas

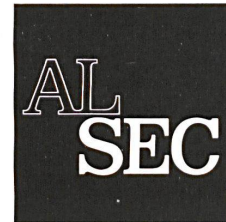




Neubau Automobilwerke Franz AG, Zürich 3
W. Stücheli, dipl. Architekt BSA/SIA, Zürich

Leichtmetall- fenster

System



vollisoliert

Leichtmetall- brüstungs- platten

Ausgeführt in Arbeitsgemeinschaft

GAUGER

Gauger & Co. AG, Metall- und Stahlbau
Zürich 6, Niklausstr. 11
Telephon (051) 26 17 55



Jul. Hädrich & Co.
Eisen- und Metallbau
Profilpreßwerk
Zürich 9/47
Freilagerstraße 29
Telephon (051) 52 12 52



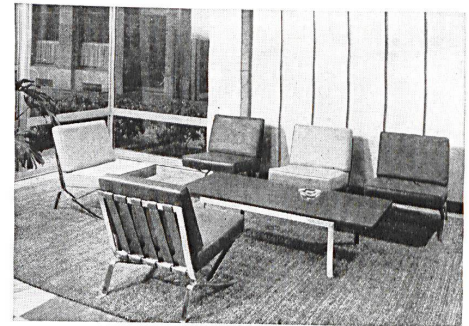
stella

Stella-Werke AG
Bassecourt 066 - 3 71 77



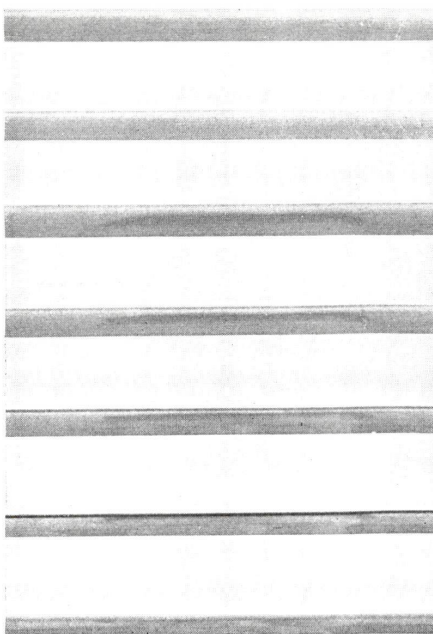
Stellaform-Einrichtungen

entstehen im Jura, dem Zentrum der Schweizer Uhrenindustrie, wo exakte Qualitätsarbeit schon vor Jahrzehnten zur Tradition geworden ist. Eine reiche Erfahrung, der Grundsatz der hohen Qualität und Fortschrittlichkeit in allen Problemen der Gestaltung haben das Schaffen der Stella-Werke mit dem Vertrauen namhafter Firmen des Handels, der Industrie und der Verwaltung belohnt. Immer mehr werden unsere Fachleute dort zugezogen, wo auf Übereinstimmung, schlichte Eleganz, Präzision und Qualität Wert gelegt wird. Verlangen Sie bitte den Stellaform-Katalog beim Fabrikanten oder einem der offiziellen Vertreter.

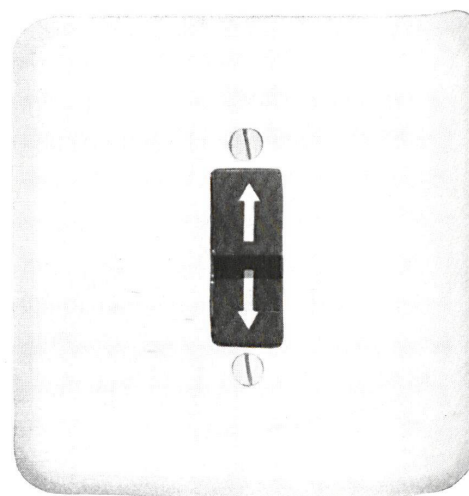


Offizielle STELLAFORM-Vertretungen:

Zürich	E. Wipf AG, Büromöbel E. Gräub & Co., Büromöbel Rosenberger & Hollinger AG, Möbelhaus
Uster	H. & M. Burki-Barth, Bürofachgeschäft
Schaffhausen	Alfred Bühler & Cie., Schreibmaschinen
St. Gallen	Birmele & Co., Schreibmaschinen
Altstätten	Oscar Enderli, Papeterie
Sargans	Oscar Enderli, Papeterie
Chur	Bärtsch & Dobâl AG, Büromöbel
Rapperswil	René Adam, Büromöbel
Luzern	Bühlmann-Fenner, Büromöbel
Brugg	Traugott Simmen & Cie. AG, Möbelgeschäft
Aarau	H. Woodtly & Co. AG, Innenausbau
Olten	Häusler-Zepf AG, Büromöbel
Basel	Stella-Werke AG, Verkaufsbüro Feierabendstraße 47
Bern	W. Ryser AG, Büroorganisationen Eug. Keller & Co. AG, Büroeinrichtungen
Thun	W. Krebsler & Co., Papeterie Ad. Schaer AG, Bürobedarf
Fribourg	G. Zamofing, machines de bureau
Vevey	Charles Monod, meubles de bureau
Renens	Bauer S.A., papeterie
Lausanne	L.M. Campiche S.A., meubles de bureau
Genève	Baumann-Jeanneret S.A., meubles de bureau
Martigny	Schmidt-Dirren S.A., meubles de bureau
Brig	W. Gertschen's Söhne AG, Möbelfabrik
Lugano	A. Ferrari, mobili per ufficio
Chiasso	E. Baumgartner & Figli, mobili per ufficio



Auf-ab, auf-ab...
ein müheloses Kinderspiel
in Zukunft.
SCHENKER bringt neu den
leistungsfähigen Kleinmotor
für die Bedienung von
Lamellenstoren.
Nur noch ein leichter Druck
auf den Schalter,
kein Kurbeln mehr,
das macht
Lamellenstoren zum neuen
Erlebnis.
Überzeugen Sie sich von den
Vorteilen des preiswerten,
robusten Kleinmotors.



Emil Schenker AG Schönenwerd SO

Telefon 064/31352

Vertretungen in:
Basel, Bern, Genf, Lausanne,
Lugano, Luzern, Neuenburg, St. Gallen,
Solothurn, Winterthur und Zürich

weich wie ein Teppich...
doux comme un tapis...

plastrofloor
silent

unempfindlich wie ein Plastikbelag...
insensible comme un revêtement en plastique...

plastofloor **silent**

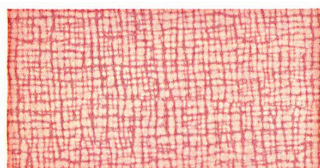
7204



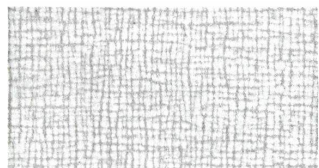
7109



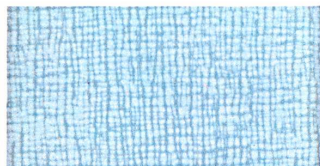
7205



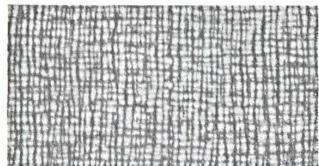
7110



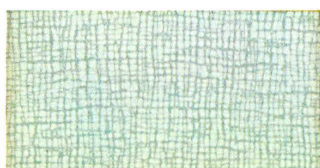
7215



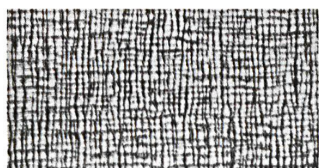
7112



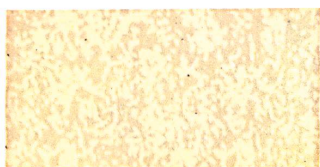
7221



7119



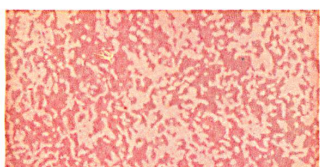
8204



8109



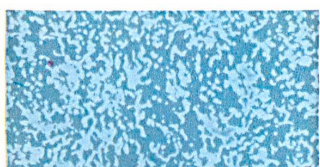
8205



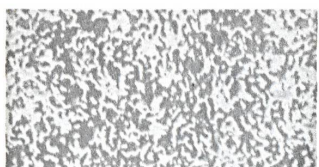
8110



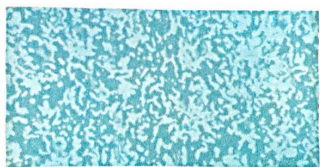
8215



8112



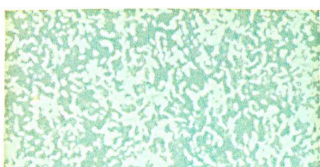
8219



7503



8221



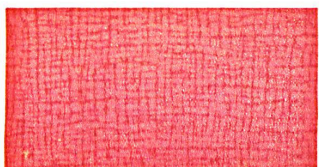
7415



7421



7506



Plastofloor silent ist ein Schweizer Kunststoffbodenbelag mit einer schall- und wärmeisolierenden Jutefilz-Unterschicht. Die in der Masse durchgefärbte PVC-Gehschicht ist mit der Jutefilz-Unterschicht untrennbar verbunden. Plastofloor silent besitzt, dank der PVC/Jutefilz-Kombination, folgende Eigenschaften: schalldämmend, wärmeisolierend, angenehm weich und elastisch zu begehen, dauerhaft, formbeständig, strapazierfähig, kratzunempfindlich, farb- und lichtecht, öl-, fett-, wasser- und weitgehend säurebeständig, leicht zu reinigen, einfach zu verlegen, preisgünstig. Plastofloor silent, mit harmonischer Ton-in-Ton-Farbgebung nach der Landoltschen Farbnormung, ist in 2 Strukturen mit 8 und 13 Farbtönen erhältlich. Plastofloor silent ermöglicht eine gediegene und grosszügige Raumgestaltung.

Plastofloor silent ist ca. 3,5 mm dick und in Bahnen von 200 cm Breite lieferbar. Für die Dauerhaftigkeit ist die Stärke der PVC-Gehschicht und für die Schallisolation die Jutefilzunterschicht massgebend. Plastofloor silent hat ein Gesamtgewicht von ca. 1900 g/m², wovon ca. 1200 g/m² auf PVC entfallen.

Plastofloor silent braucht keine besondere Pflege; feucht aufnehmen genügt. Bei starker Verschmutzung empfehlen wir Ihnen die Verwendung von gewöhnlichem Seifenwasser. Plastofloor silent kann überall verwendet werden, wo Ruhe, Komfort und Wirtschaftlichkeit gewünscht werden.

Plastofloor silent kann auf jeden trockenen, festen und ebenen Unterlagsboden verlegt werden. Bei Holzböden ist eine Zwischenlage aus Hartfaserplatten oder Filzkarton, quer zu den Plastofloor silent-Bahnen liegend, zu verlegen. Als Klebstoff eignet sich unser Floorcolle oder ein guter Kunstharz-Dispersionskleber.

Plastofloor silent ist wie die übrigen Bodenbeläge Dätwyler auf die heute gebräuchlichen Wand- und Deckenfarben abgestimmt; dies erleichtert eine funktionell richtige Farbgebung im Raum.

Permanente Ausstellungen in den Baumessen von Zürich, Bern, Lausanne, Luzern, Bauzentrum Wien.

Verkauf, Verlegung, Muster und Offerten durch den Fachhandel.

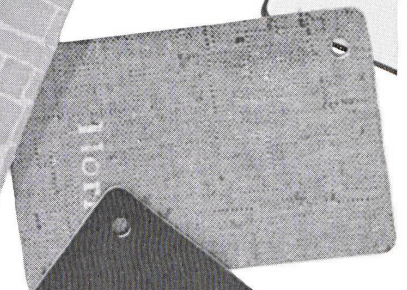
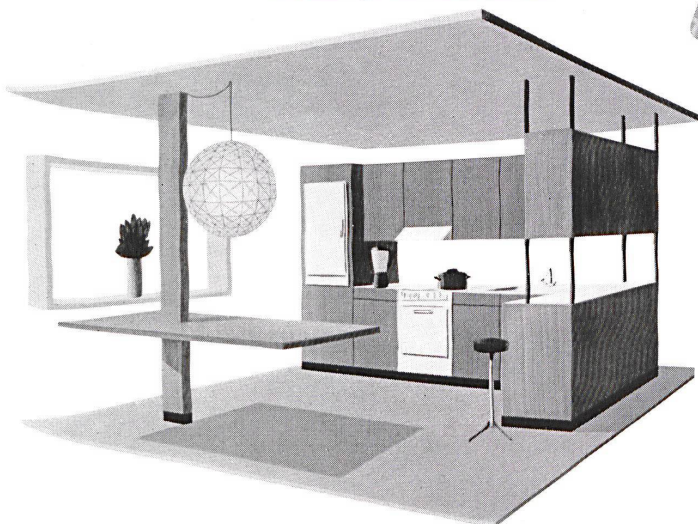
Garantie nach SIA-Bestimmungen, DIN und Oe-Norm.

Bezugsquellennachweis durch uns.

dätwyler ag

Schweizerische Draht-,
Kabel- und Gummiwerke
Altdorf-Uri
Telefon 044 / 2 13 13

Die Entscheidung heißt: Hornit



62/14 AS

Warum fällt die Entscheidung so oft (und immer mehr) auf die Hornit-Schichtstoffplatte? Weil sie universell zu beanspruchen und besonders widerstandsfähig ist? Weil sie das Idealmaß von 300 cm x 130 cm hat? Weil

die Dekors besonders geschmackvoll und modern sind? Weil man mit Hornit Möbel für hohe Ansprüche bauen kann? Weil die Qualität bei jeder Lieferung gleich bleibend gut ist?

Es ist ganz einfach:

Die
Schichtstoffplatte
mit vielen Vorzügen
ist

Hornit

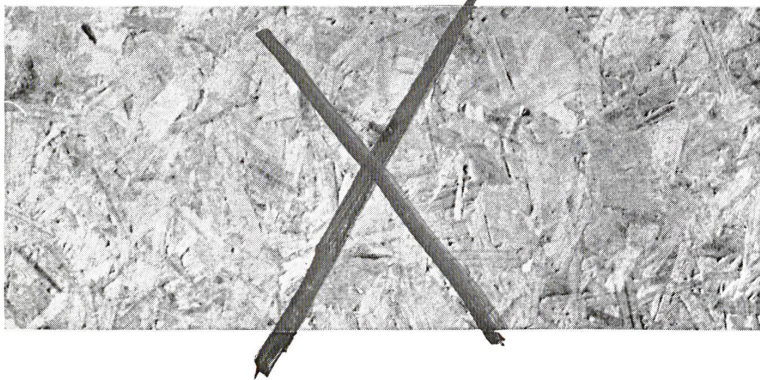
aus dem Hause

Hornitex

GEBR. KÜNNEMEYER, KUNSTSTOFFPLATTENWERK, HORN/LIPPE

Generalvertretung für die Schweiz: Emil Keller, Hornitex, Bischofszell TG

feinflächiger Span



Novopan AG. Klingnau ☎ 056/51335

NOVOPAN

In ästhetischer Hinsicht hat die NOVOPAN-Platte sehr gewonnen. Dank der Verarbeitung eines feinflächigeren Spanes, erhält die NOVOPAN-Oberfläche ein ruhigeres, feineres Aussehen.

Ein vielfältiges Fabrikationsprogramm, das alle Aspekte modernen Bauens und moderner Betriebe berücksichtigt —
ein wohldurchdachtes Sortiment aufeinander abgestimmter, genormter Grössen —
hohe Qualität, Strapazierfähigkeit und eine zeitgemässe Form —
das ist das Signum der norm® Produkte, hergestellt von der Metallbau AG Zürich.

Metallbau AG

Zürich

Anemonenstrasse 40
Zürich 9/47
051/521300

O

n

r

norm®

Bauteile
Luftschutzzubehör
Lamellenstoren
Betriebseinrichtungen

m

eine moderne innenwand— verkleidung



**setzt sich
durch:**

**wand—
stamoid®**

LDV

Für ein modernes Gebäude eine zeitgemässe Wandverkleidung:
6000 m² Stamoid, weil dieser Werkstoff schön, dauerhaft und preiswürdig ist.
Architekten: Stäheli + Frehner, St. Gallen.

Neues Geschäftshaus und Einkaufszentrum «Neumarkt» in St. Gallen: In 300 Räumen und Korridoren Wand-Verkleidung aus Stamoid! Wieder eine Referenz von Rang. Warum wählen immer mehr Bauherren und Architekten Wand-Stamoid für die Verkleidung von Innenwänden? Weil diese schützende, rissfeste und dekorative PVC-Verkleidung auf stabilisierender Gewebegrundlage elastisch den normalen Spannungen in den Wänden standhält, weitgehend schlag- und kratzfest, wirklich abwaschbar, lichtecht und alterungsbeständig ist. Und weil seine Verwendung auch dem scharfen Rechner lohnend erscheint. Auskunft und Kollektionen: Stamm AG Eglisau, Telefon 051/96 32 22 und durch die Mitglieder des Verbandes Schweizerischer Tapetenhändler.