

Zeitschrift: Bauen + Wohnen = Construction + habitation = Building + home : internationale Zeitschrift
Herausgeber: Bauen + Wohnen
Band: 17 (1963)
Heft: 7: Flugplatzbauten = Constructions d'aéroports = Air terminals

Werbung

Nutzungsbedingungen

Die ETH-Bibliothek ist die Anbieterin der digitalisierten Zeitschriften auf E-Periodica. Sie besitzt keine Urheberrechte an den Zeitschriften und ist nicht verantwortlich für deren Inhalte. Die Rechte liegen in der Regel bei den Herausgebern beziehungsweise den externen Rechteinhabern. Das Veröffentlichen von Bildern in Print- und Online-Publikationen sowie auf Social Media-Kanälen oder Webseiten ist nur mit vorheriger Genehmigung der Rechteinhaber erlaubt. [Mehr erfahren](#)

Conditions d'utilisation

L'ETH Library est le fournisseur des revues numérisées. Elle ne détient aucun droit d'auteur sur les revues et n'est pas responsable de leur contenu. En règle générale, les droits sont détenus par les éditeurs ou les détenteurs de droits externes. La reproduction d'images dans des publications imprimées ou en ligne ainsi que sur des canaux de médias sociaux ou des sites web n'est autorisée qu'avec l'accord préalable des détenteurs des droits. [En savoir plus](#)

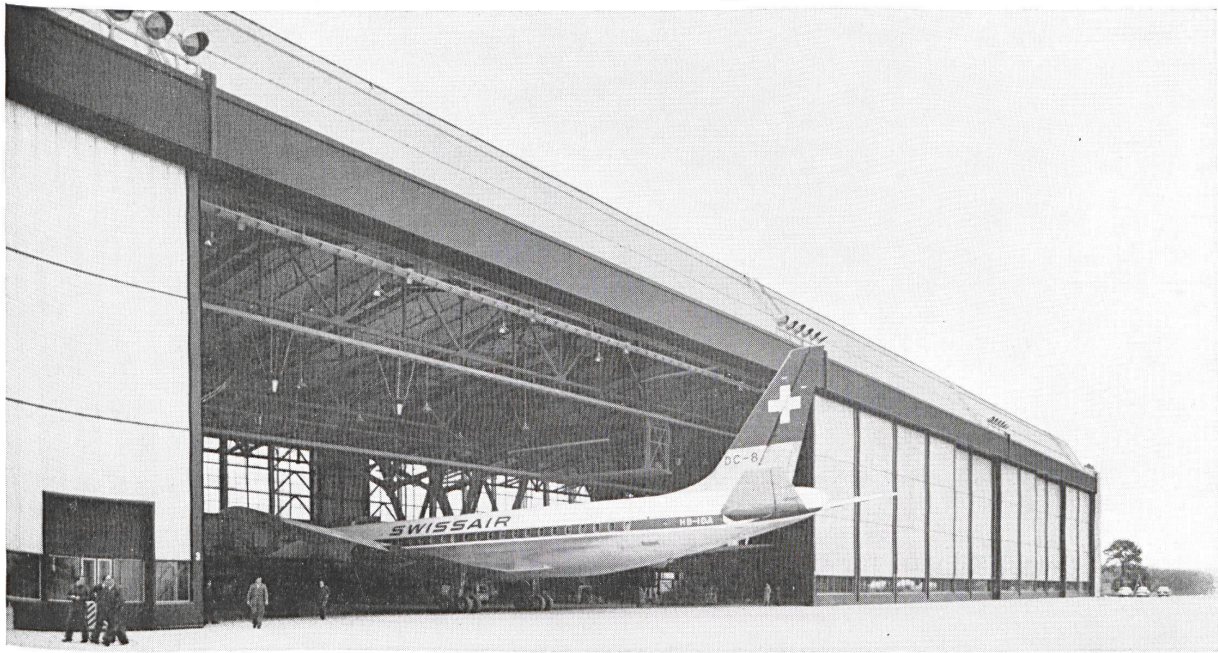
Terms of use

The ETH Library is the provider of the digitised journals. It does not own any copyrights to the journals and is not responsible for their content. The rights usually lie with the publishers or the external rights holders. Publishing images in print and online publications, as well as on social media channels or websites, is only permitted with the prior consent of the rights holders. [Find out more](#)

Download PDF: 23.02.2026

ETH-Bibliothek Zürich, E-Periodica, <https://www.e-periodica.ch>

Schiebetoranlagen grösster Abmessungen Geilinger & Co. Winterthur



GC 6103

Ausbau Flughafen Kloten 1960 Werfthalle II, Architekten Casetti & Rohrer Zürich



Die Form
Die Art
Die Qualität
Der Preis

bestuhlen
kuppeln
stapeln
transportieren

Modell 4/28 S. Gestell
Stahlrohr verchromt.
Kupplungsplatte fest mit
dem Stuhl verbunden.
Sitzschale Preßholz.

Dank dem neuartigen
Gestell können Sie
ohne Hilfsmittel
beliebig lange Reihen
zusammenkuppeln.

Entwurf: Kurt Culetto
Auszeichnung:
«Die gute Form 1963»

Bequem zum Sitzen
leicht zum Kuppeln
gut zum Stapeln

HORGEN-GLARUS

**AG Möbelfabrik
Horgen-Glarus
in Glarus
Schweiz
Tel. (058) 5 20 91**