

Zeitschrift: Bauen + Wohnen = Construction + habitation = Building + home : internationale Zeitschrift

Herausgeber: Bauen + Wohnen

Band: 17 (1963)

Heft: 6: Einfamilien- und Ferienhäuser = Maisons familiales et maisons de vacances = One-family houses and holiday houses

Artikel: Schwimmbecken an einem Hang in Berkeley, Kalifornien = Piscine sur un terrain en pente à Berkeley, Californie = Swimming-pool on a hillside site in Berkeley, California

Autor: Zietzschmann, Ernst

DOI: <https://doi.org/10.5169/seals-331629>

Nutzungsbedingungen

Die ETH-Bibliothek ist die Anbieterin der digitalisierten Zeitschriften auf E-Periodica. Sie besitzt keine Urheberrechte an den Zeitschriften und ist nicht verantwortlich für deren Inhalte. Die Rechte liegen in der Regel bei den Herausgebern beziehungsweise den externen Rechteinhabern. Das Veröffentlichen von Bildern in Print- und Online-Publikationen sowie auf Social Media-Kanälen oder Webseiten ist nur mit vorheriger Genehmigung der Rechteinhaber erlaubt. [Mehr erfahren](#)

Conditions d'utilisation

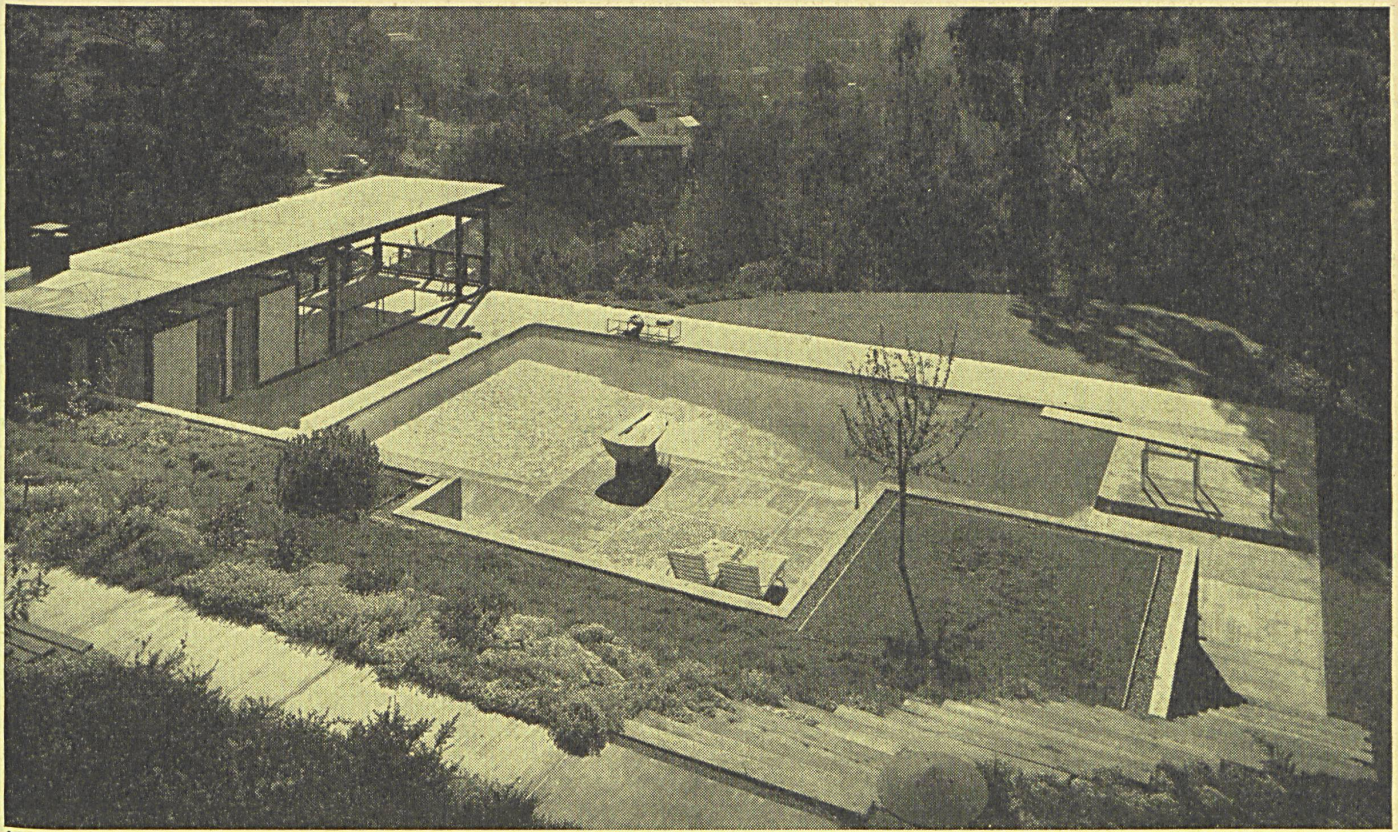
L'ETH Library est le fournisseur des revues numérisées. Elle ne détient aucun droit d'auteur sur les revues et n'est pas responsable de leur contenu. En règle générale, les droits sont détenus par les éditeurs ou les détenteurs de droits externes. La reproduction d'images dans des publications imprimées ou en ligne ainsi que sur des canaux de médias sociaux ou des sites web n'est autorisée qu'avec l'accord préalable des détenteurs des droits. [En savoir plus](#)

Terms of use

The ETH Library is the provider of the digitised journals. It does not own any copyrights to the journals and is not responsible for their content. The rights usually lie with the publishers or the external rights holders. Publishing images in print and online publications, as well as on social media channels or websites, is only permitted with the prior consent of the rights holders. [Find out more](#)

Download PDF: 20.02.2026

ETH-Bibliothek Zürich, E-Periodica, <https://www.e-periodica.ch>



1
Lawrence Halprin und Associates, Berkeley

Schwimmbecken an einem Hang in Berkeley, Kalifornien

Piscine sur un terrain en pente à Berkeley,
Californie
Swimming-pool on a hillside site in Berkeley,
California

Im Gegensatz zu der weichkonturierten Landschaft eines Südhanges im Gebiet von San Francisco schuf der Gartenarchitekt eine in großer Strenge komponierte Gruppe von Terrassen, Wegen und Schwimmbecken. Am Haus selbst liegt eine Holzterrasse mit Stufen und Bänken, die zum Sitzen einladen. Von dieser Terrasse führen zwei Trep-
penwege hinauf auf eine größere zweite Betonterrasse, in welche ein großes Schwimmbecken mit Sprungbrett eingebettet ist. Be-
nahe wie eine abstrakte Skulptur wirkt der große Wasserspeier, aus dem in breitem Fluß das Wasser in das Schwimmbecken fließt.

Die Betonterrasse selbst ist belebt durch ein Steinmosaik und durch eine reliefartig skulpturierte Rückwand.

Um die Anlage stehen in dichten Silhouetten Eukalyptusbäume, Montereykiefern und immergrüne virginische Eichen.

Das Schwimmbecken soll das ganze Jahr be-
nutzt werden können. Deshalb sind Wärme-
strahler in die Beckenwand eingebaut wor-
den.

1
Blick von der am Haus liegenden Holzterrasse auf
das Schwimmbecken mit dem Toiletten- und Filter-
gebäude.

Vue depuis la terrasse en bois devant la maison
vers la piscine avec le local d'installations.

View from the wooden terrace attached to the house
on to the swimming-pool with the toilet and filter
plant building.

2
Grundriß 1:400.
Plan.

1 Haus / Maison / House

2 Garage

3 Holzterrasse / Terrasse en bois / Wooden terrace

4 Stufen / Marches / Steps

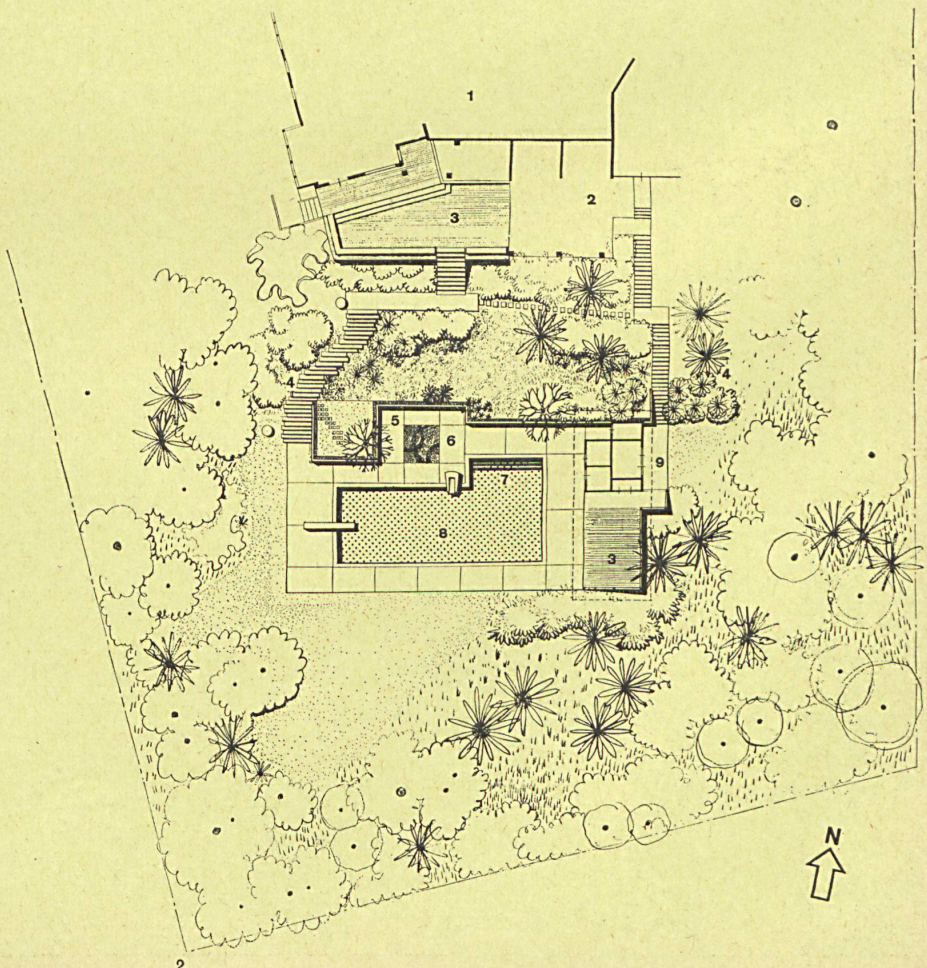
5 Skulpturierte Wand / Paroi sculptée / Sculptured
wall

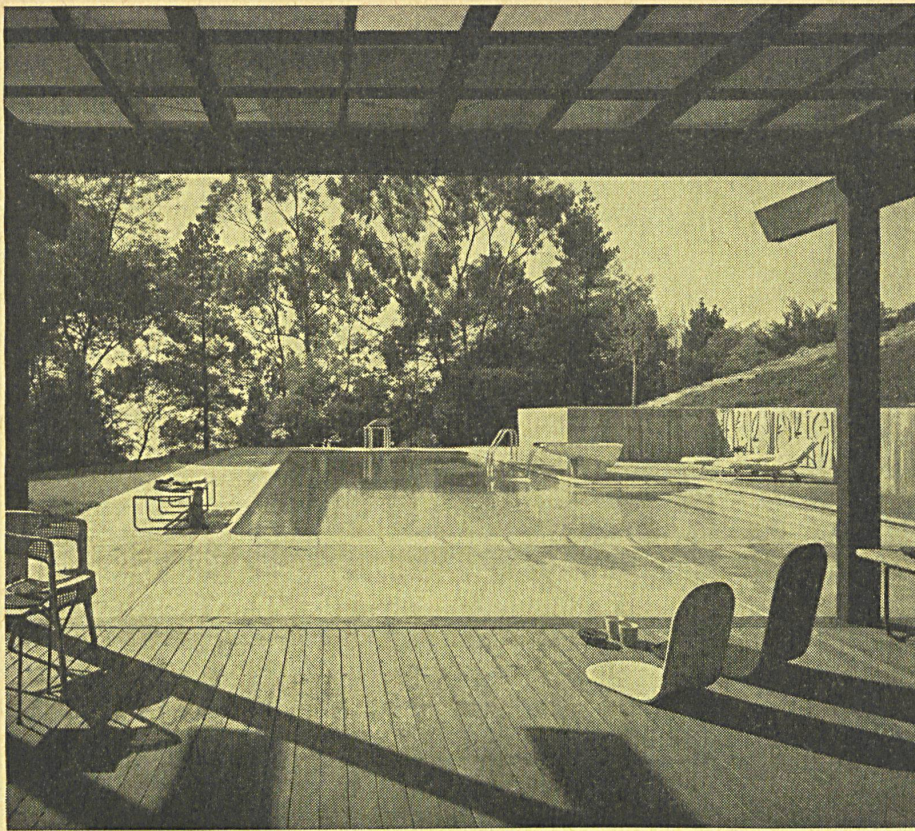
6 Steinmosaik / Mosaïque en pierres / Stone mosaic

7 Wasserspeier / Jet d'eau / Fountain

8 Schwimmbecken mit Sprungbrett / Piscine avec
tremplin / Swimming-pool with diving-board

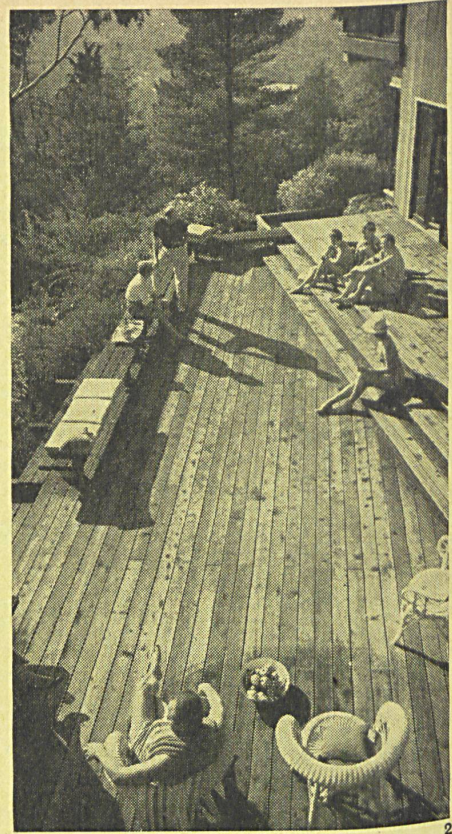
9 Toiletten und Filteranlage / Toilettes avec filtre /
Toilets and filter plant





1

1 Das Schwimmbecken ist in einen relativ steilen Wiesenhang eingebettet.
La piscine s'inscrit dans une pente relativement forte.
The swimming-pool is set in a comparatively steep grassy slope.



2

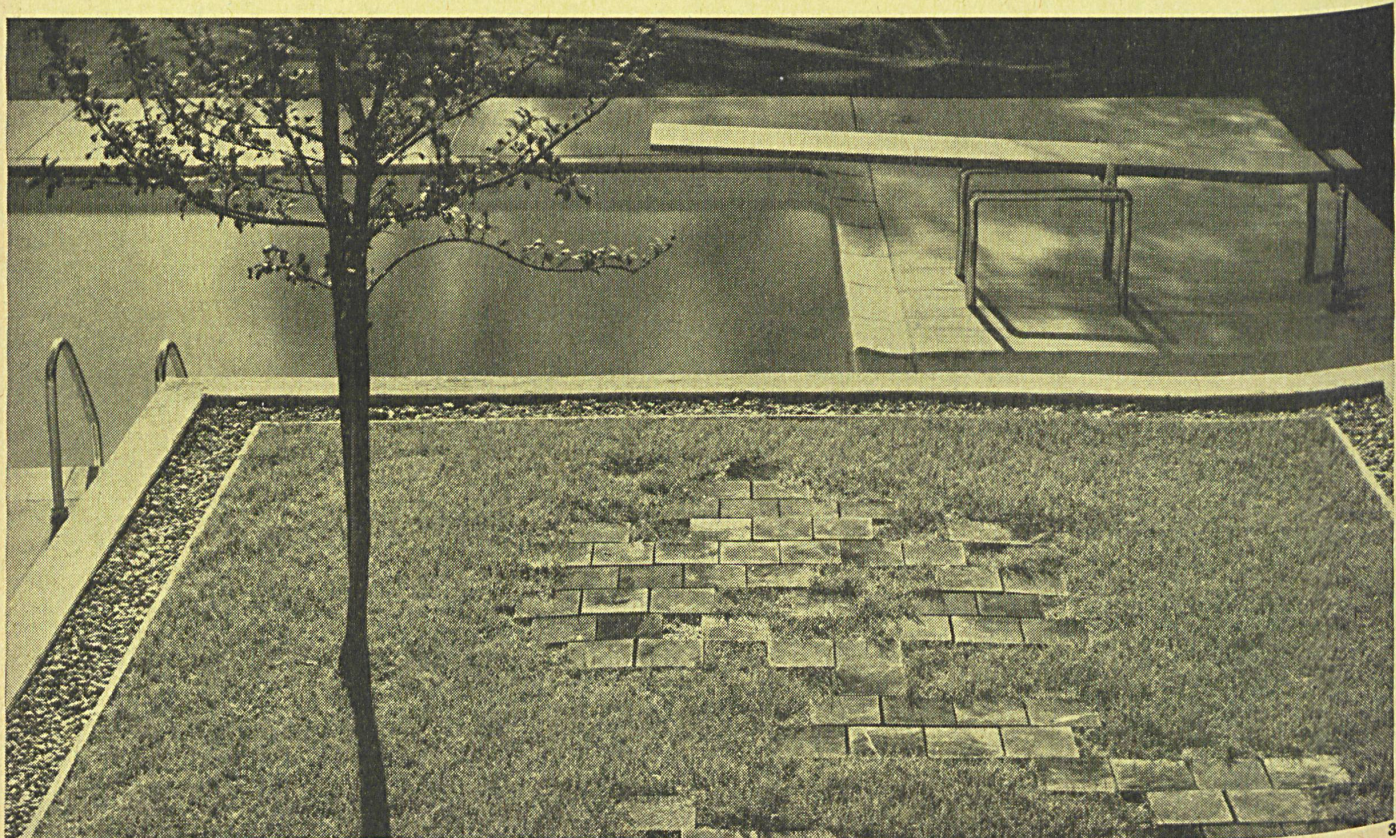
2 Auf der Holzterrasse vor dem Haus wird auf Stufen und Bänken gegessen.
On peut s'asseoir sur les marches et des banquettes en bois de la terrasse devant la maison.
Meals are taken on the terrace on steps and benches.

3

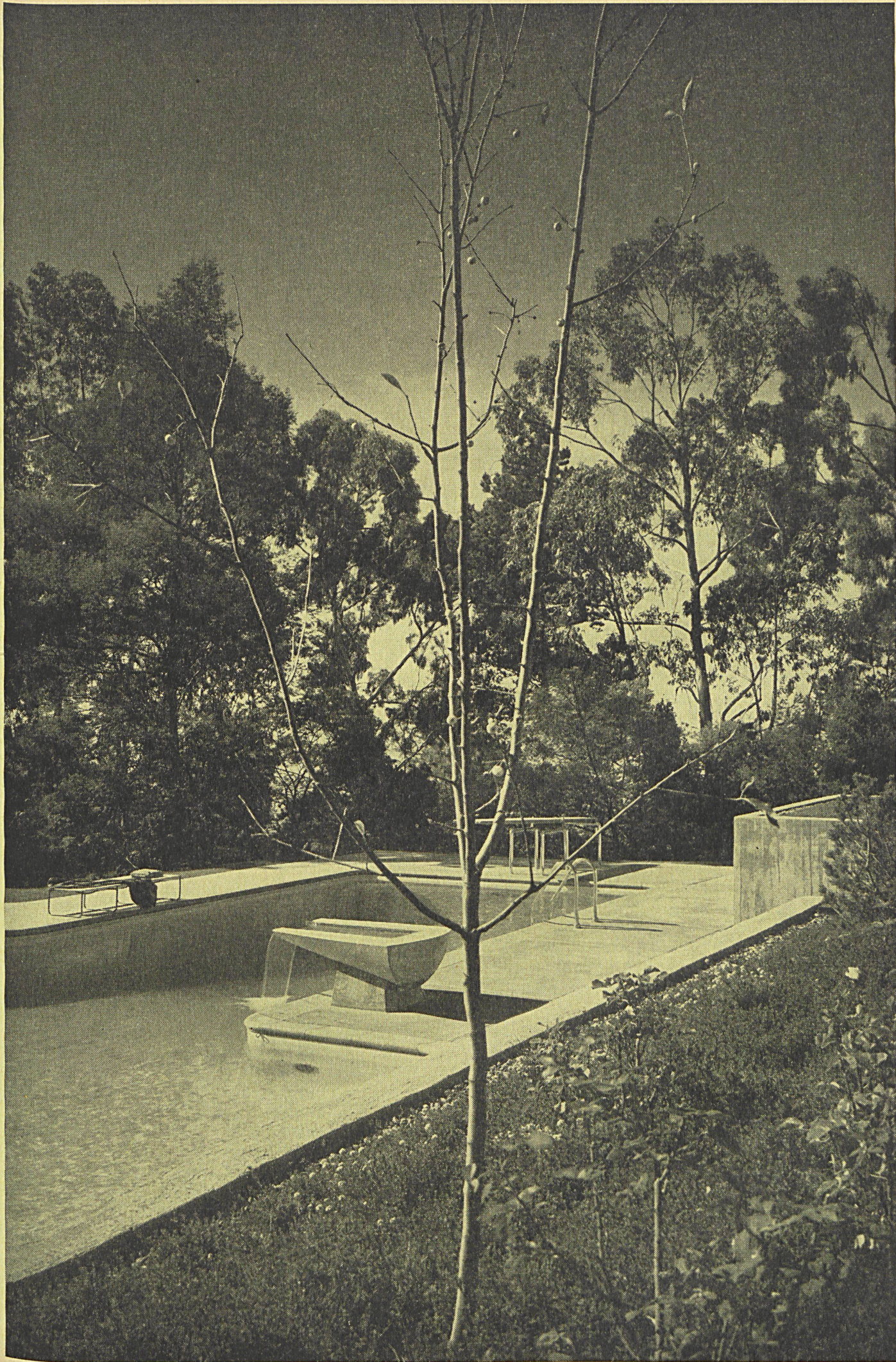
Die kleine Wiese über der Skulpturwand.
Le petit pré au-dessus de la paroi sculptée.
The small meadow above the sculptured wall.

Seite / page 267

Schwimmbecken und umgebender Wald.
Piscine et forêt.
Swimming-pool and surrounding forest.

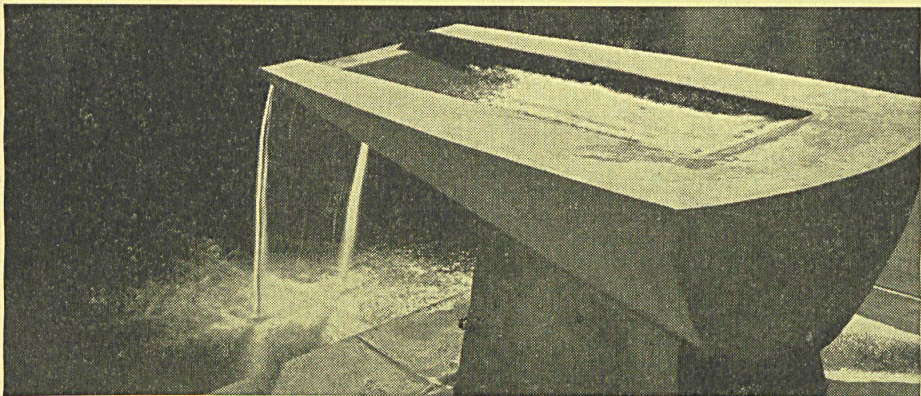


3

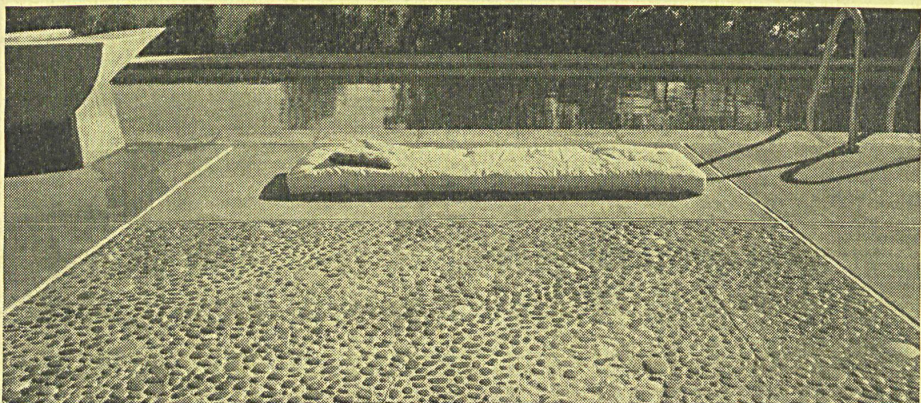




1
Holztreppe führen durch Blumenrabatten von der oberen Terrasse zum Schwimmbecken hinunter.
Des escaliers en bois mènent depuis la terrasse lelong de plate-bandes fleuries vers la piscine.
Wooden steps lead through flower beds from the upper terrace down to the swimming-pool.



2
Der Wasserspeier.
Le jet d'eau.
The fountain.



3
Das Steinmosaik am Schwimmbecken.
La mosaïque en pierres lelong de la piscine.
The stone mosaic along the swimming-pool.