

Zeitschrift: Bauen + Wohnen = Construction + habitation = Building + home : internationale Zeitschrift
Herausgeber: Bauen + Wohnen
Band: 17 (1963)
Heft: 4

Werbung

Nutzungsbedingungen

Die ETH-Bibliothek ist die Anbieterin der digitalisierten Zeitschriften auf E-Periodica. Sie besitzt keine Urheberrechte an den Zeitschriften und ist nicht verantwortlich für deren Inhalte. Die Rechte liegen in der Regel bei den Herausgebern beziehungsweise den externen Rechteinhabern. Das Veröffentlichen von Bildern in Print- und Online-Publikationen sowie auf Social Media-Kanälen oder Webseiten ist nur mit vorheriger Genehmigung der Rechteinhaber erlaubt. [Mehr erfahren](#)

Conditions d'utilisation

L'ETH Library est le fournisseur des revues numérisées. Elle ne détient aucun droit d'auteur sur les revues et n'est pas responsable de leur contenu. En règle générale, les droits sont détenus par les éditeurs ou les détenteurs de droits externes. La reproduction d'images dans des publications imprimées ou en ligne ainsi que sur des canaux de médias sociaux ou des sites web n'est autorisée qu'avec l'accord préalable des détenteurs des droits. [En savoir plus](#)

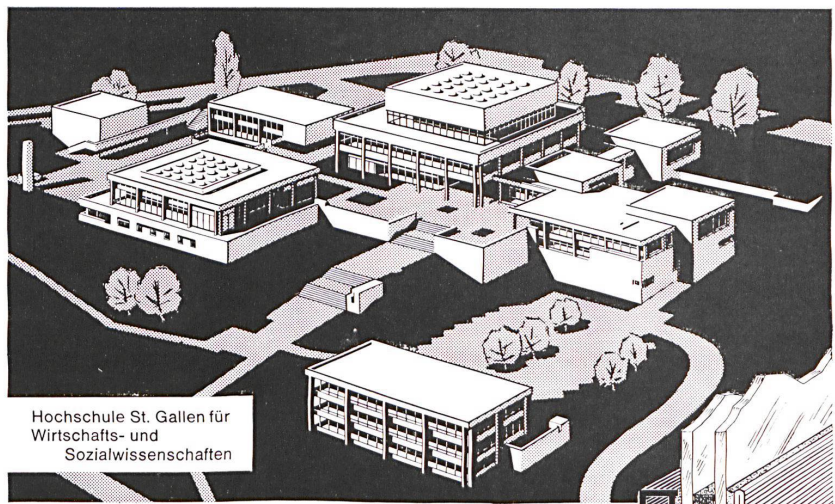
Terms of use

The ETH Library is the provider of the digitised journals. It does not own any copyrights to the journals and is not responsible for their content. The rights usually lie with the publishers or the external rights holders. Publishing images in print and online publications, as well as on social media channels or websites, is only permitted with the prior consent of the rights holders. [Find out more](#)

Download PDF: 15.01.2026

ETH-Bibliothek Zürich, E-Periodica, <https://www.e-periodica.ch>

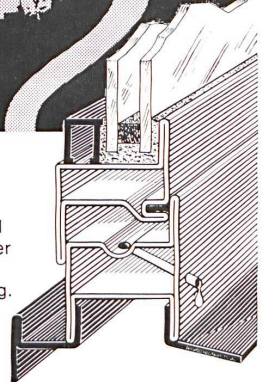
Modernes Bauen
klare Fassaden
und lichte Innenräume
mit JANSSEN -
Profilstahlrohren



Hochschule St. Gallen für
Wirtschafts- und
Sozialwissenschaften

Architekten Förderer + Otto + Zwimpfer, Basel

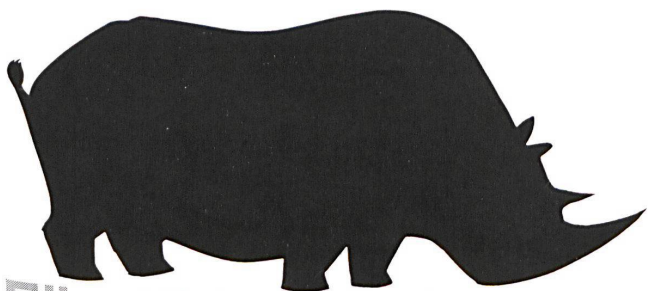
Ohne Lärm und dicht schliessen Fenster und
Türen aus JANSSEN-Profilstahlrohren mit der
alterungsbeständigen
Kunststoff-Lippendichtung.



Mustermesse Basel: Stand 1148, Halle V

JANSSEN

JANSSEN & Co. AG, Oberriet SG Stahlröhren- und
Sauerstoffwerke Kunststoffwerk Tel. 071 / 7 82 44 Telex Nr. 57159



Für stärkste Belastung:
Hartbeton Bodenbelag
Maxidur

Euböolith-Werke AG Olten



Es lohnt sich, den neuen Bahco
Silent in der Küche einzubauen!
Verkauf durch Installationsfirmen.

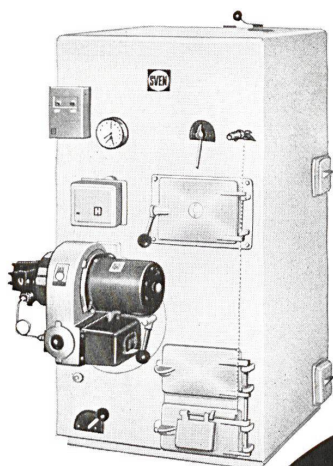
Generalvertretung:
Walter Widmann AG
Löwenstrasse 20, Zürich 1
Telephon (051) 27 39 96

Sie ist Schwedin

... und ihre Heizung auch. Was sie bewundert, imponiert dem Fachmann: einfache Bedienung — form-schönes Schwedenstahlgehäuse — alle Regelungen von der Stirnseite — von Anfang an für Oelfeuerung konstruiert — hoher Wirkungsgrad für Heiz- und Warmwasserleistung — spart im Keller Platz — 5 Jahre Garantie

Verständlich, denn SVEN hat Schwedenerfahrung, erprobt in harten Wintern.

SVEN verbrennt Oel Holz Kohle Abfälle



4 Typen passen sich ihren Bedürfnissen an

4 echte Schweden

Heizkessel und Oelbrenner

SVEN

Generalvertretung und Service

Paul Kolb AG, Bern

vormals Kolb und Grimm

Effingerstr. 59

Tel. 031 2 11 12

Verzinkerei Zug AG Halle 20, Stand 6520/6534

Muba-Besucher aus Stadt und Land treffen sich dieses Jahr an den beiden Ständen der Verzinkerei Zug AG, wo man auf eindrückliche Weise erfährt, welcher Fortschritt von der schweizerischen Industrie in der Automation des Haushaltes erreicht worden ist. Das Ziel, das sich die Verzinkerei Zug AG für ihr gesamtes Fabrikationsprogramm gesteckt hat, heißt Arbeitserleichterung für die Hausfrau. Wie die Verzinkerei Zug AG dieses Problem anpackt, zeigen die neuen Produkte, die einem interessierten und etwa gar nicht ausschließlich weiblichen Publikum vorgeführt werden.

Den größten Platz nehmen nach wie vor die bewährten Zuger Waschmaschinen Tempo, Adora, Unimatic ein. Die Auswahl ist reich und bietet für Einfamilienhäuser und Wohnblöcke, für jede Haushaltgröße, für alle Ansprüche das Richtige. Besondere Aufmerksamkeit verdient der Wäschetrockner Adora, der eine ideale Ergänzung der modernen Waschküche darstellt und den Trocknungsprozeß nicht nur auf eine schnelle und aufwandsparende, sondern auch auf eine hygienisch saubere Weise abwickelt.

Von diesen traditionellen Zuger Produkten leiten zwei Neuheiten über zu einer Ausdehnung der Automation auf den ganzen Haushalt. Der neue Adora-Geschirrspülautomat reinigt und trocknet das tägliche Gebrauchsgeschirr vollautomatisch. Am benachbarten Stand 6534 ist die Tischbügelmaschine Adora in Betrieb zu sehen. Vorteilhaft fallen die ideale Walzenbreite von 65 cm und die kombinierte Hand- und Fußbedienung auf, die ein einfaches und müheloses Arbeiten ermöglichen.

Gerade diese neuen Apparate sind es, die das Haushalten in Zukunft angenehmer gestalten. Wie man am Stand der Verzinkerei Zug AG versichert, wird es keineswegs beim Geschirrspüler Adora und bei der Bügelmaschine Adora bleiben, sondern man beabsichtigt, die Automation schrittweise auf weitere Gebiete des Haushaltes auszudehnen. An beiden Ständen der Verzinkerei Zug AG sind die Muba-Besucher Zeugen der Einleitung einer Epoche, auf die sich alle Hausfrauen freuen dürfen.

Prometheus AG Fabrik elektrischer Heiz- und Kochapparate, Liestal Halle 13, Stand 4740

Seit 40 Jahren gehört die Prometheus AG zu den regelmäßigsten Ausstellern an der Schweizer Mustermesse. Die von dieser Firma hergestellten elektrischen Heiz- und Kochapparate werden sowohl im Hinblick auf die Form als auch hinsichtlich der technischen Ausrüstung laufend weiterentwickelt.

Außer der Standardausrüstung eines modernen Elektroherdes weisen die Bel-Door-Typen Vorteile auf, die jede Hausfrau begeistern. Wir erwähnen hier lediglich die geradezu klassisch schöne Form, das schräge Schalt-pult mit den überaus praktischen Leuchtschaltern sowie den Bel-Door-Backofen, der heute erstaunliche technische Feinheiten aufweist.

Außerordentlich groß dimensioniert, wird der Bel-Door-Backofen mit Thermostat und Vorwähl-schalter, auf Wunsch auch mit Infrarotgrill, einem «Timer» oder sogar einer Programmschaltuhr ausgerüstet.

Die Elemente des Bel-Door-Herdes (Rechaud, Backofen mit beheizbarer Geräteschublade) lassen sich getrennt an jedem beliebigen Ort in ein Küchenarrangement einbauen. Zusammen mit den Einbauschrankelementen (Wärmeschränke und Einbauböiler, Pfannen-, Flaschen- und Gemüsekorbauszüge) lassen sich nach Wahl modernste Kombinationsküchen bauen.

Als neuartige Koch-Heiz-Elemente bringt Prometheus Spirovit und Calovit. Diese neuartigen Heizelemente sollten Sie sich selber am Stand ansehen, wo man sie Ihnen gerne bis ins letzte Detail erklärt.

Maschinenfabrik Habegger, Thun BE Halle 7, Stand 1653

Die Ausstellerfirma zeigt auf dem diesjährigen Muba-Stand vorwiegend einen Ausschnitt aus dem Kran- und Hebezeugbau. Das Fabrikationsprogramm auf diesem Sektor umfaßt:

Kran- und Verladeanlagen jeder Art, wie Laufkrane, Hängekrane, Portal-krane, Saugnapfkrane, Magnetkrane, Leichtbaukrane (Baukastensystem). Ausgestellt ist ein Konsolkrane: Tragkraft 2500 kg, Ausladung 7,1 m. Geschwindigkeiten: Heben normal 7 m/min, Feingang 0,9 m/min, Haken leer 14 m/min, Katzfahrgeschwindigkeit 20 m/min, Kranfahrgeschwindigkeit: normal 50 m/min, Feingang 5 m/min.

Aus Platzgründen konnte der Kran nicht in Laufschielen an der Wand montiert werden, so daß die seitliche Verschiebung nicht in Funktion gezeigt werden kann. In Funktion stehen jedoch die Krankatze und der Elektrozug.

Bockkrane, drei Serientypen. Typ I: Tragkraft 1 bis 5 t, Höhe verstellbar 4 bis 6 m, Spannweite 3 bis 6 m.

Typ II: Tragkraft 6 bis 10 t, Höhe verstellbar 5 bis 7 m, Spannweite 3,5 bis 7 m.

Typ III: Tragkraft 11 bis 20 t, Höhe verstellbar 5,5 bis 8 m, Spannweite 4 bis 7 m.

Je nach Bedarf der Tragkraft und Spannweite kann der Lastträger individuell gewählt werden. Alle drei Typen können in kurzer Zeit in fünfzehn Einzelteile zerlegt werden und sind somit praktisch zum Transportieren sowie zum Lagern.

Aufgestellt werden die Bockkrane mittels zweier Habegger-Seilzugapparate Typ T 15, welche nach der Aufstellung wieder frei werden und für viele andere Zug- und Hebearbeiten verwendbar sind. Als Hubvorrichtung in Verbindung mit den Bockkranen werden Habegger-Elektrozüge geliefert oder für Fälle, wo ein Stromanschluß unmöglich ist, Kettenzüge.

Ausstellungsobjekt:

Bockkran Typ II mit Träger 5000 kg Tragkraft und Elektrozug 5000 kg Tragkraft.

Elektrozüge: Typen von 250 bis 10 000 kg Tragkraft. Einige technische Merkmale: Bauart: Genormte Teile gestatten einen Zusammenbau