

Zeitschrift: Bauen + Wohnen = Construction + habitation = Building + home : internationale Zeitschrift

Herausgeber: Bauen + Wohnen

Band: 17 (1963)

Heft: 3: Wohnungsbau = Habitations = Dwelling houses

Artikel: Bruckner-Halle in Linz (Donau) = Salles Bruckner à Linz (Danube) = Bruckner Hall in Linz (Danube)

Autor: Zietzschmann, Ernst

DOI: <https://doi.org/10.5169/seals-331577>

Nutzungsbedingungen

Die ETH-Bibliothek ist die Anbieterin der digitalisierten Zeitschriften auf E-Periodica. Sie besitzt keine Urheberrechte an den Zeitschriften und ist nicht verantwortlich für deren Inhalte. Die Rechte liegen in der Regel bei den Herausgebern beziehungsweise den externen Rechteinhabern. Das Veröffentlichen von Bildern in Print- und Online-Publikationen sowie auf Social Media-Kanälen oder Webseiten ist nur mit vorheriger Genehmigung der Rechteinhaber erlaubt. [Mehr erfahren](#)

Conditions d'utilisation

L'ETH Library est le fournisseur des revues numérisées. Elle ne détient aucun droit d'auteur sur les revues et n'est pas responsable de leur contenu. En règle générale, les droits sont détenus par les éditeurs ou les détenteurs de droits externes. La reproduction d'images dans des publications imprimées ou en ligne ainsi que sur des canaux de médias sociaux ou des sites web n'est autorisée qu'avec l'accord préalable des détenteurs des droits. [En savoir plus](#)

Terms of use

The ETH Library is the provider of the digitised journals. It does not own any copyrights to the journals and is not responsible for their content. The rights usually lie with the publishers or the external rights holders. Publishing images in print and online publications, as well as on social media channels or websites, is only permitted with the prior consent of the rights holders. [Find out more](#)

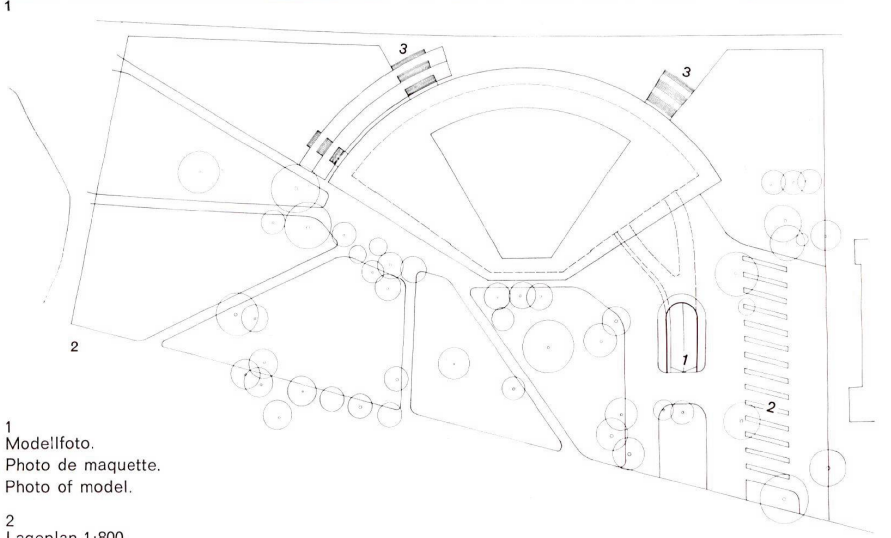
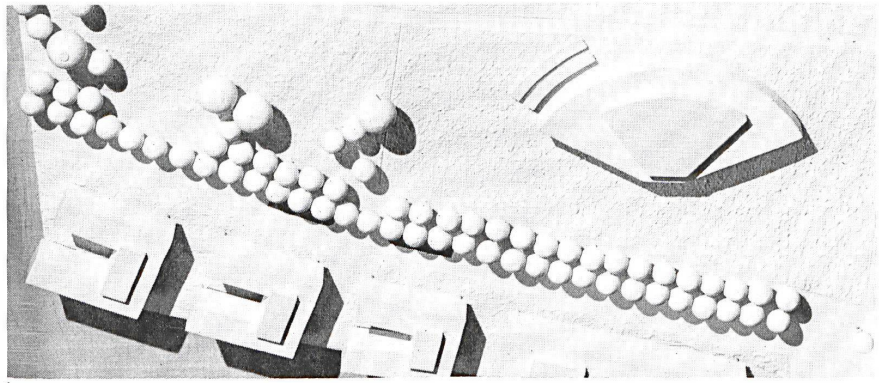
Download PDF: 18.04.2026

ETH-Bibliothek Zürich, E-Periodica, <https://www.e-periodica.ch>

Kaija + Heikki Sirén, Helsinki

Bruckner-Halle in Linz (Donau)

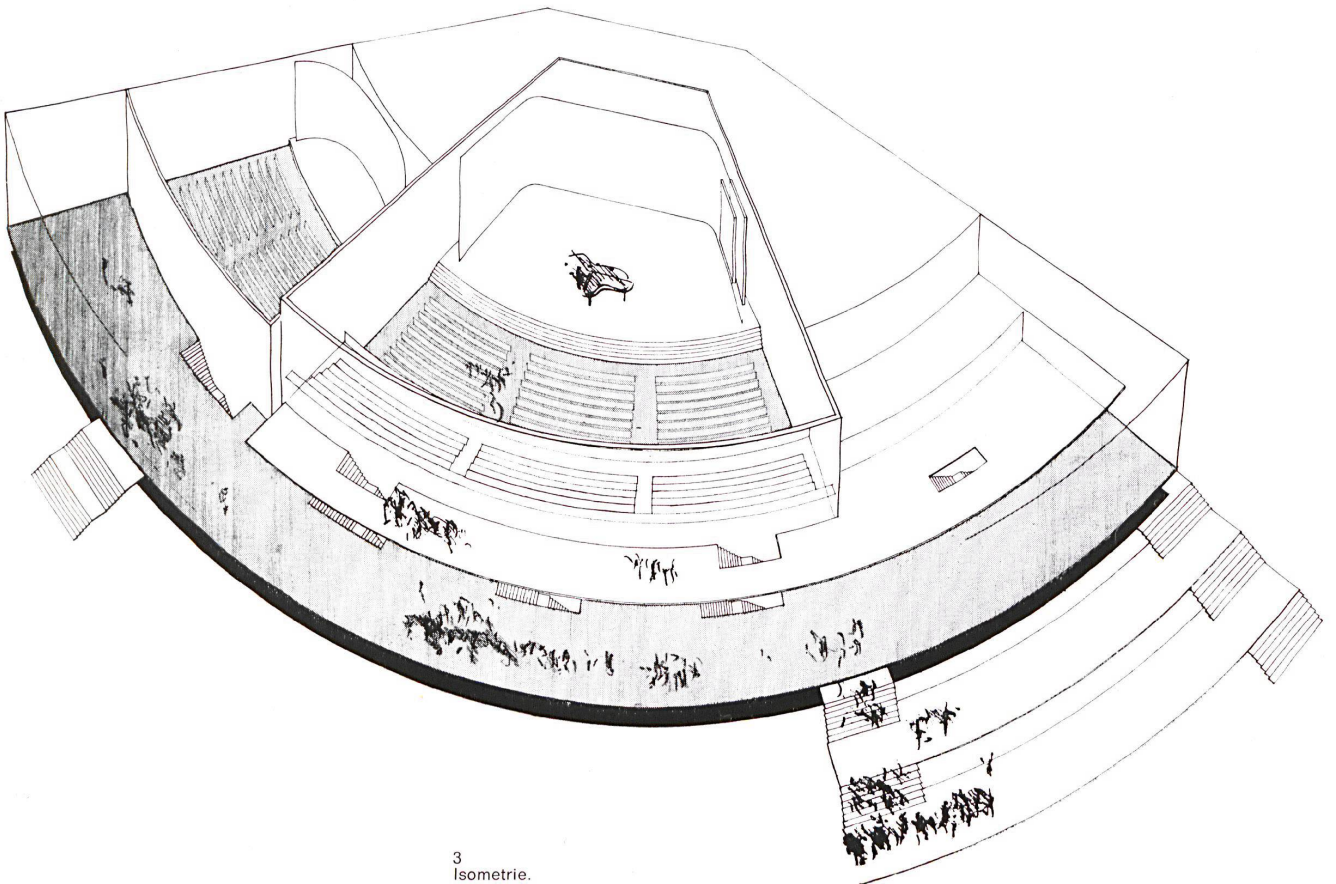
Salles Bruckner à Linz (Danube)
Bruckner Hall in Linz (Danube)



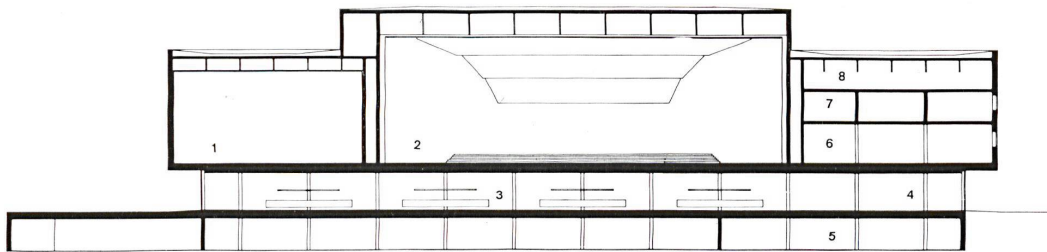
1
Modellfoto.
Photo de maquette.
Photo of model.

2
Lageplan 1:800.
Plan de situation.
Site plan.

1 Garagensausfahrt / Sortie des garages / Garage exit
2 Parkplätze / Places de stationnement / Parking area
3 Aufgänge für Publikum / Montée publique / Access for public

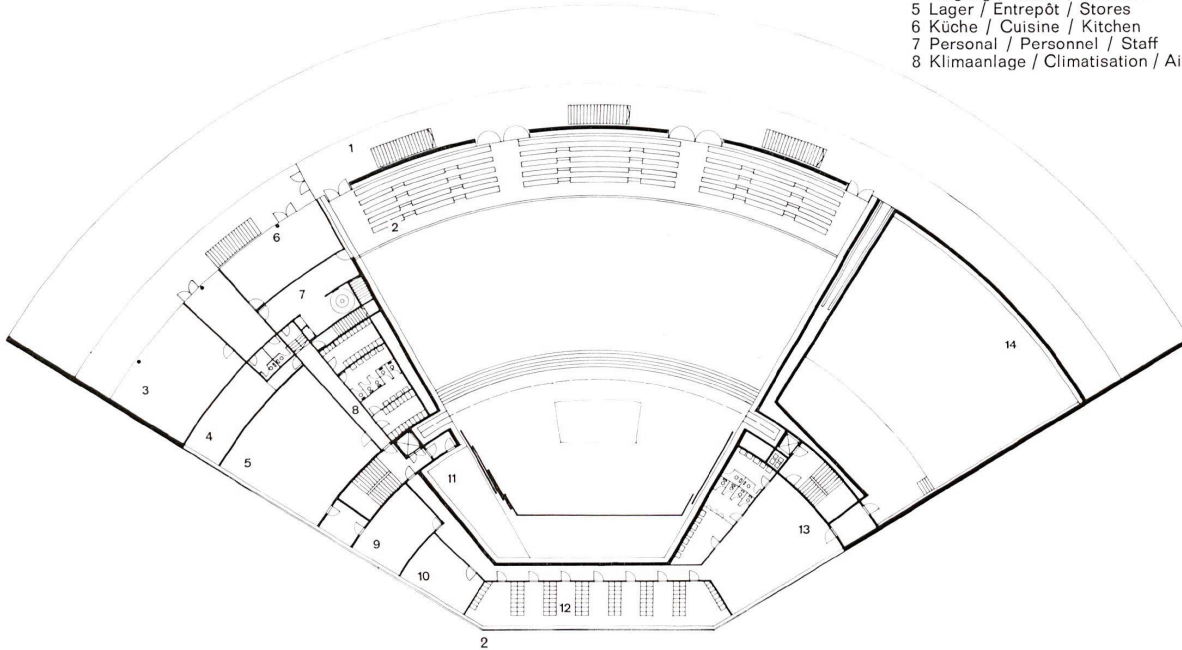


3
Isometrie.



1
Längsschnitt 1:600.
Coupe longitudinale.
Longitudinal section.

- 1 Kleiner Saal / Petite salle / Small auditorium
- 2 Großer Saal / Grande salle / Large auditorium
- 3 Garderobenhalle / Hall du vestiaire / Cloakrooms
- 4 Eingang / Entrée / Entrance
- 5 Lager / Entrepôt / Stores
- 6 Küche / Cuisine / Kitchen
- 7 Personal / Personnel / Staff
- 8 Klimaanlage / Climatisation / Air conditioning



2
Galeriegeschoss 1:600.
Niveau des galeries.
Gallery level.

- 1 Galeriefoyer / Galerie du foyer / Foyer gallery
- 2 Galerie, 318 Plätze / Galerie avec 318 places / Gallery 318 seats
- 3 Gesellschaftszimmer / Salle de réunion / Assembly room
- 4 Personalaufenthaltsraum / Séjour du personnel / Staff lounge
- 5 Archiv / Archives / Records
- 6 Rauchzimmer / Fumoir / Smoking-room
- 7 Anrichte / Office / Service counter
- 8 Küchenpersonal / Personnel de cuisine / Kitchen staff
- 9 Büro für Archiv / Bureau pour les archives / Records office
- 10 Instrumentenraum / Local pour les instruments / Instrument room
- 11 Orgel / Orgues / Organ
- 12 Orchesterprobe / Répétition d'orchestre / Rehearsal room
- 13 Orchesterfoyer / Foyer d'orchestre / Orchestra foyer
- 14 Luftraum kleiner Saal / Vide de la petite salle / Air space of small auditorium

Seite/page 133

1
Querschnitt 1:600.
Coupe.

Cross section.

- 1 Lager / Entrepôt / Stores
- 2 Garderobe / Vestiaire / Cloakroom
- 3 Ausstellung / Exposition / Exhibition
- 4 Foyer
- 5 Galerie / Gallery
- 6 Hydraulik unter der Bühne / Mécanisme hydraulique sous la scène / Hydraulic mechanism beneath the stage
- 7 Büro / Bureau / Office
- 8 Solisten / Solistes / Soloists
- 9 Orchester / Orchestre / Orchestra
- 10 Chor / Chœur / Chorus

Die Stadt Linz hatte für österreichische Architekten einen Wettbewerb ausgeschrieben, zu dem als Ausländer folgende Architekten zusätzlich eingeladen wurden: Prof. Giò Ponti, Italien; Heikki Sirén, Finnland; S. Woske und Prof. Rolf Gutbrot, Deutschland. Der Wettbewerb sollte neben der eigentlichen Bauaufgabe, der Bruckner-Halle, auch die städtebauliche Situation im Zusammenhang mit einem anschließenden Wohnviertel abklären. Dazu war ein Vorschlag für die Verkehrsführung zu machen. Im Konzertbau waren zwei Konzertsäle, ein großer mit 1400 und ein kleinerer mit 350 Plätzen sowie ein Restaurant mit 120 Plätzen zu planen.

Wir publizieren das mit dem 1. Preis ausgezeichnete Projekt von Heikki Sirén, unserem Patronatsmitglied, das vor der Ausführung steht.

Das Preisgericht äußert sich wie folgt:

»Die räumliche sowie die städtebauliche Lösung sind überzeugend. Das Gebäude hat eine geschlossene Front gegen die Stadt und gegen die große Straße mit ihrem Verkehr, während die bogenförmige Fassade gegen die Donau ganz geöffnet ist. Diese gibt dem Bau eine einheitlich fixierte Richtung; darin sieht das Preisgericht einen wesentlichen städtebaulichen Vorzug des Projektes.

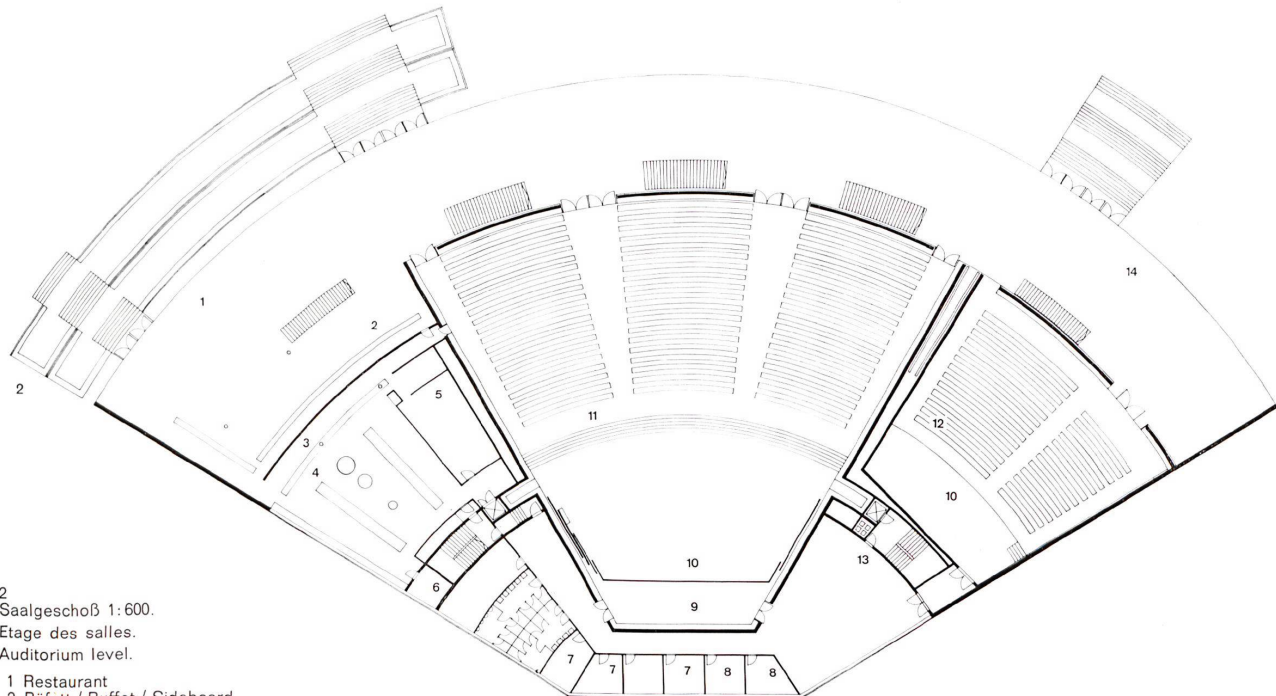
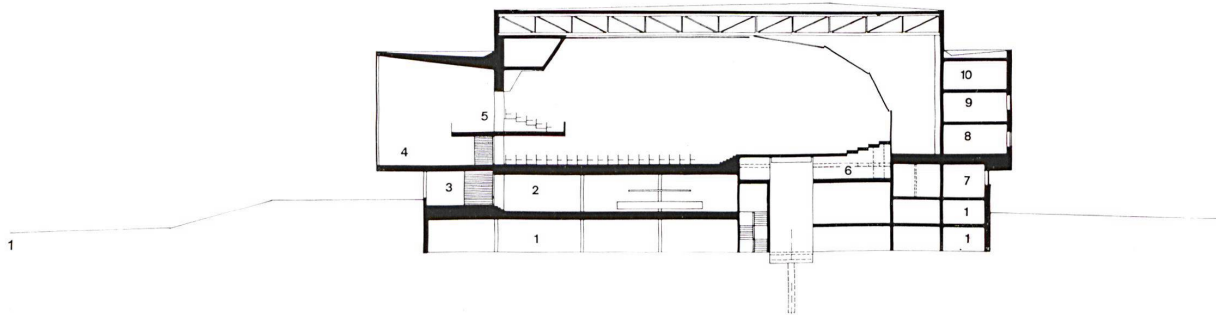
Besonders ist hervorzuheben, daß der Verfasser den alten Baubestand geschont hat und damit den Parkcharakter der Landschaft. Die verkehrstechnische Lösung ist richtig. Der überraschend einfache architektonische

Gesamteindruck hat nicht verhindert, daß im Gebäude selbst sehr differenzierte Räume und Raumfolgen entstehen. Die Säle sind richtig bemessen. Sie sind akustisch leicht zu beherrschen. Ausgezeichnet gelöst ist das Restaurant, das in verschiedenen Niveaus zum Strome abfällt und eine Aussicht gegen Nordwesten und die Terrassen des Parkes ermöglicht.

Die Verwaltungsräume liegen zentral und richtig angeordnet. Die architektonische Konzeption der Baukörper und der Fassade entsprechen der Totalkonzeption.

Es ist zu erwarten, daß hier ein Bauwerk entsteht, das den sehr verpflichtenden Namen »Bruckner-Halle« verdient und auch alle Ansprüche erfüllt, die aus der ungewöhnlichen Lage an der Donau entstehen. Das gesamte Gebäude wird relativ billig zu erstellen sein, weil es konstruktiv auf einfachen Prinzipien aufbaut.«

Zie

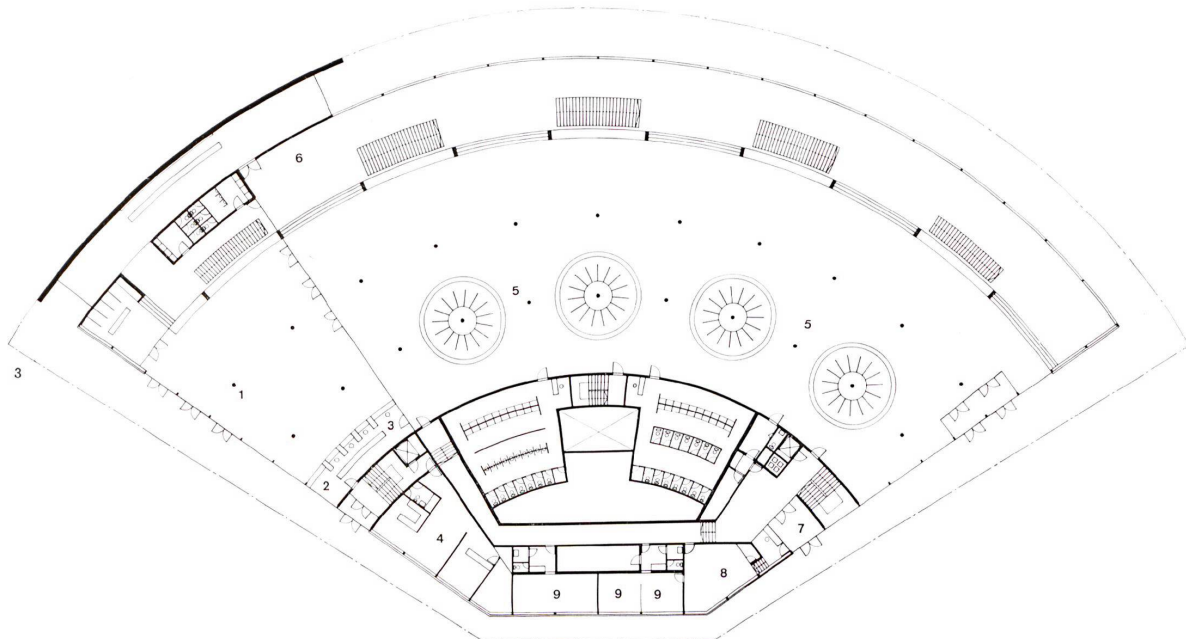


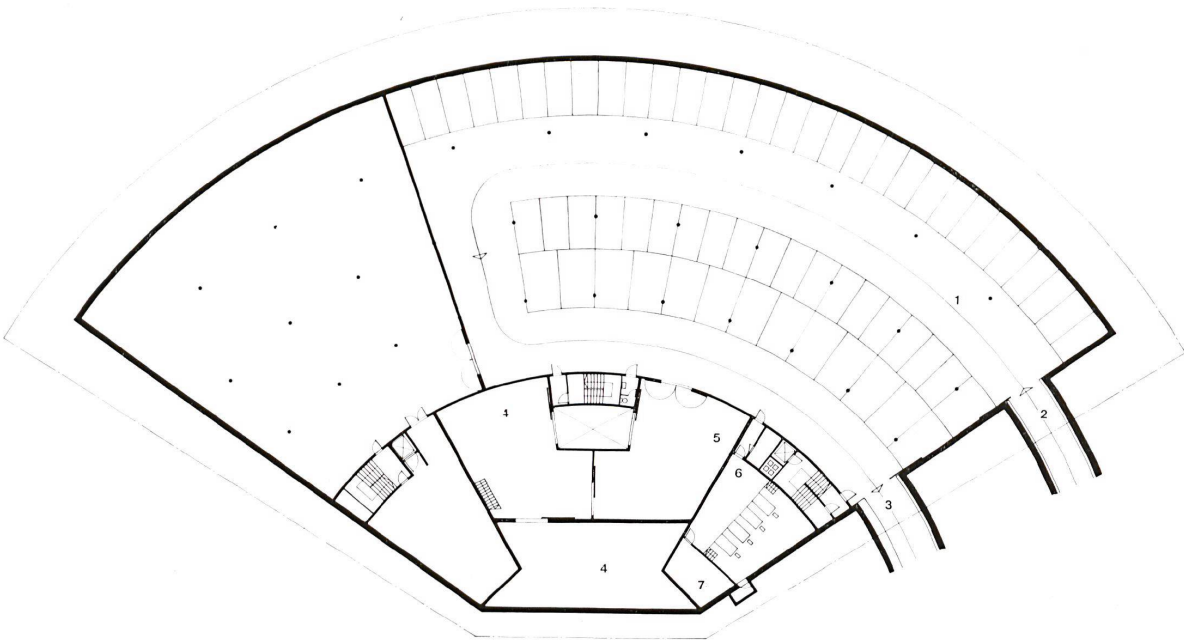
2
Saalgeschoß 1:600.
Etage des salles.
Auditorium level.

- 1 Restaurant
- 2 Büfett / Buffet / Sideboard
- 3 Kellergang / Couloir de sous-sol / Basement passage
- 4 Küche / Cuisine / Kitchen
- 5 Lager / Entrepôt / Stores
- 6 Kühlraum / Local réfrigéré / Cold storage
- 7 Solistenzimmer / Chambre des solistes / Soloists' room
- 8 Dirigent / Chef d'orchestre / Conductor
- 9 Fernorchester / Télé-orchestre / Broadcasting orchestra
- 10 Podium / Estrade (scène) / Stage
- 11 Großer Saal. Parterre 1084 Plätze / Grande salle parterre: 1084 places / Large auditorium. Orchestra 1084 seats
- 12 Kleiner Saal, 356 Plätze / Petite salle 356 places / Small auditorium, 356 seats
- 13 Bühneneingang / Entrée des artistes / Stage entrance
- 14 Foyer

3
Eingangsgeschoß 1:600.
Niveau d'entrée.
Entrance level.

- 1 Windfang Kassenhalle / Tambour d'entrée, hall, caisse / Vestibule, box office
- 2 Kassen / Caisses / Box office
- 3 Aufsicht Surveillant / Superintendent
- 4 Hausmeister / Concierge / Caretaker
- 5 Garderobenhalle für 1920 Mäntel, in jedem Ring 480 Mäntel / Hall avec vestiaire pour 1920 manteaux avec 480 manteaux par anneau / Cloakrooms accommodating 1920 coats, 480 in each ring
- 6 Ausstellung / Exposition / Exhibition
- 7 Kücheneingang / Entrée de la cuisine / Entrance to kitchen
- 8 Warteraum / Salle d'attente / Waiting-room
- 9 Büro / Bureau / Office





Keller 1:600.

Sous-sol.

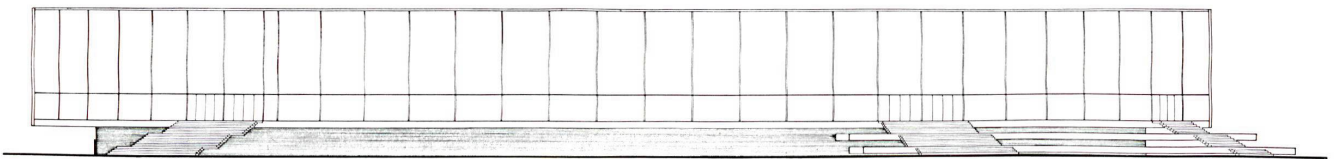
Basement.

- 1 Garage, 62 Plätze / Garages avec 62 places /
Garages 62 cars
- 2 Zufahrt / Accès / Driveway
- 3 Ausfahrt / Sortie / Exit
- 4 Lager / Entrepôt / Stores
- 5 Verladerampe / Rampe des marchandises / Load-
ing ramp
- 6 Heizung / Chauffage / Heating plant
- 7 Pumpen / Pompes / Pumps

Hauptfassade gegen Donau 1:600.

Façade principale vers le Danube.

Main elevation facing the Danube.



Seitenfassade 1:600.

Façade latérale.

Lateral elevation.