

**Zeitschrift:** Bauen + Wohnen = Construction + habitation = Building + home : internationale Zeitschrift

**Herausgeber:** Bauen + Wohnen

**Band:** 17 (1963)

**Heft:** 1

**Artikel:** 11geschossiges Bürohaus in Beverly Hills = Bâtiment administratif à 11 étages à Beverly Hills = 11-storeyed office building in Beverly Hills

**Autor:** Ellwood, Craig

**DOI:** <https://doi.org/10.5169/seals-331532>

### **Nutzungsbedingungen**

Die ETH-Bibliothek ist die Anbieterin der digitalisierten Zeitschriften auf E-Periodica. Sie besitzt keine Urheberrechte an den Zeitschriften und ist nicht verantwortlich für deren Inhalte. Die Rechte liegen in der Regel bei den Herausgebern beziehungsweise den externen Rechteinhabern. Das Veröffentlichen von Bildern in Print- und Online-Publikationen sowie auf Social Media-Kanälen oder Webseiten ist nur mit vorheriger Genehmigung der Rechteinhaber erlaubt. [Mehr erfahren](#)

### **Conditions d'utilisation**

L'ETH Library est le fournisseur des revues numérisées. Elle ne détient aucun droit d'auteur sur les revues et n'est pas responsable de leur contenu. En règle générale, les droits sont détenus par les éditeurs ou les détenteurs de droits externes. La reproduction d'images dans des publications imprimées ou en ligne ainsi que sur des canaux de médias sociaux ou des sites web n'est autorisée qu'avec l'accord préalable des détenteurs des droits. [En savoir plus](#)

### **Terms of use**

The ETH Library is the provider of the digitised journals. It does not own any copyrights to the journals and is not responsible for their content. The rights usually lie with the publishers or the external rights holders. Publishing images in print and online publications, as well as on social media channels or websites, is only permitted with the prior consent of the rights holders. [Find out more](#)

**Download PDF:** 22.02.2026

**ETH-Bibliothek Zürich, E-Periodica, <https://www.e-periodica.ch>**



## 11geschossiges Bürohaus in Beverly Hills

Bâtiment administratif à 11 étages à Beverly Hills

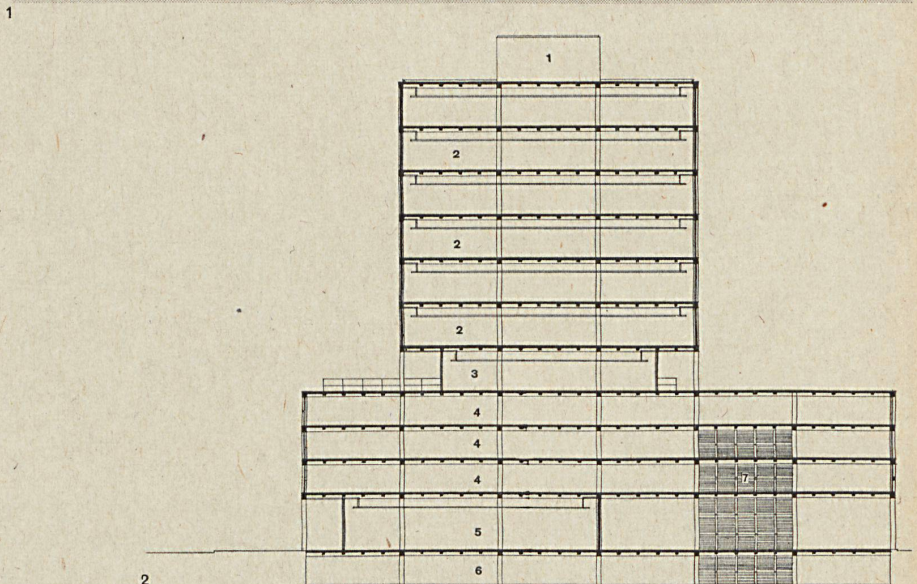
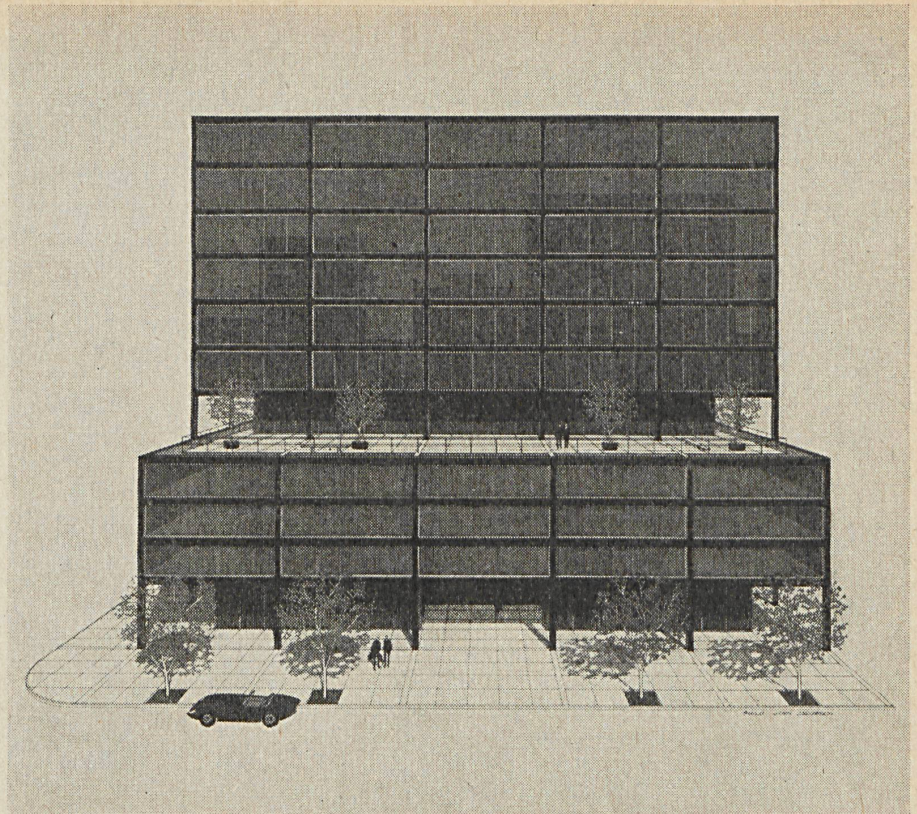
11-storeyed Office Building in Beverly Hills

Der Entwurf dieses elfgeschossigen Gebäudes wurde von zwei Faktoren bestimmt: von den Kosten und von den Bauvorschriften. Die Baufläche beträgt  $47 \times 47$  m, d. h. ca. 2200 m<sup>2</sup>. Die Bauvorschriften beschränken den gesamten Büroraum auf ein Volumen von viermal die Baufläche (8800 m<sup>2</sup>).

Die Bauvorschriften verlangen ferner Parkierungsflächen: pro 29 m<sup>2</sup> ein Auto, d. h., es mußte für 307 Autos Parkraum geschaffen werden.

Beverly Hills hat Schwierigkeiten mit unterirdischen Parkgaragen. Eine vierstöckige Untergrundgarage in einem Gebäude, an dem noch gebaut wurde, stürzte kürzlich ein, da die Hälfte des Wilshire Boulevard bereits untergraben war. Seit diesem Unfall befürwortet das Baudepartement oberirdische Parkflächen. Deshalb wurde hier nur ein Parkierungsgeschoß unter der Erdoberfläche angelegt. Auch steht die eine Hälfte des Erdgeschosses als Parkfläche zur Verfügung sowie das 1., 2. und 3. Stockwerk.

Ein schwieriges Problem für den Entwurf erwuchs aus der Tatsache, daß die Parkierungsflächen das ganze Grundstück bedecken, während der eigentliche Bürotrakt nur die Hälfte des gesamten überbauten Grundstückes beanspruchen darf. Unsere Lösung bestand darin, eine Trennung der beiden Baukörper zu erstreben. Dies gelang uns dadurch, daß wir die Glaswand auf der Höhe des Daches über dem Parkierungsteil zu-



1 Perspektivische Ansicht vom Wilshire Boulevard aus. Im unteren Gebäudeteil Garagen, im oberen Büros. Perspective depuis le boulevard Wilshire: la partie inférieure du bâtiment contient des garages, la partie supérieure loge des bureaux.

Perspective view from Wilshire Boulevard. In lower levels, garages, in upper, offices.

2 Längsschnitt 1:550.  
Coupe longitudinale.

Longitudinal section.

1 Mechanische Abteilung / Appentis de mécanique / Mechanical Penthouse

2 Bürogeschoß / Etage de bureau / Office floor

3 Geschoß mit Dachgarten / Etage avec jardin sur le toit / Floor with roof garden

4 Obergeschoßgarage / Garage du niveau supérieur / Upper level garage

5 Straßengeschoß / Etage au niveau de la route / Street level garage

6 Kellergarage / Garage au sous-sol / Basement garage

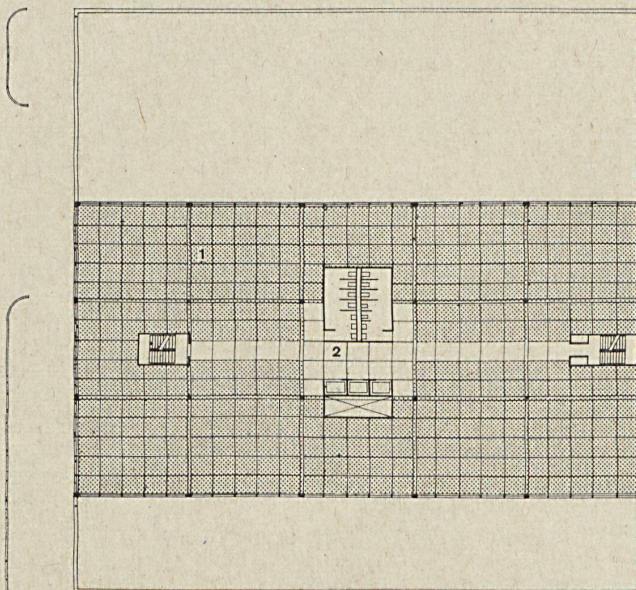
7 Autorampen / Rampes pour les voitures / Car ramps

3 Typisches Bürogeschoß 1:550.  
Etage de bureaux courant.

Standard office floor.

1 Frei unterteilbare Bürofläche / Surface de bureaux librement divisible / Freely divisible office space

2 Verkehrskern mit Toiletten und Korridoren zu zwei Außentreppen / Noyau de circulation avec toilettes, couloirs et deux escaliers extérieurs / Circulation core with toilets and corridors to two outside stairs





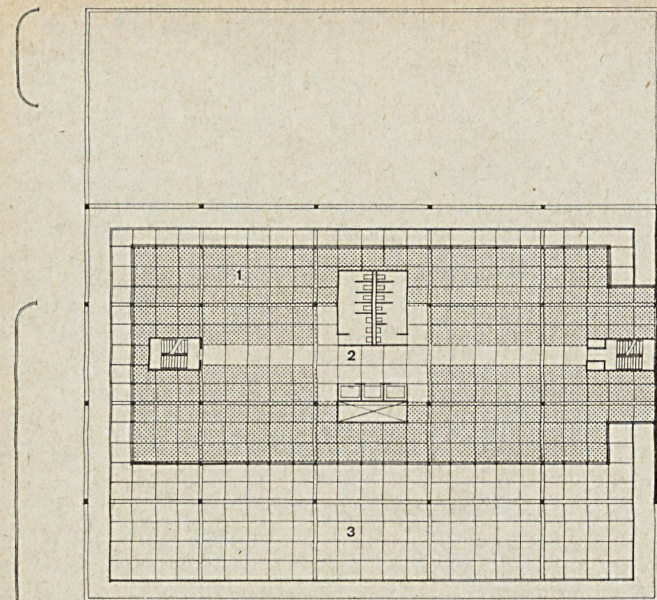
rücksetzten und so dort, im 4. Stockwerk, einen Dachgarten erhielten. Vermutlich wird man hier später ein Terrassenrestaurant einrichten. Das Erdgeschoß sollte ursprünglich offen und überdeckt sein und nur die Eingangshalle enthalten. Aber der Bau liegt am Wilshire Boulevard, und die Erdgeschoßfläche bedeutet in erster Linie Nutzraum.

Wir hatten Glück, die renditebegierigen Kunden dahin zu bringen, uns zu erlauben, die Glaswände hier einige wenige Meter unter den Parkraum zu ziehen.

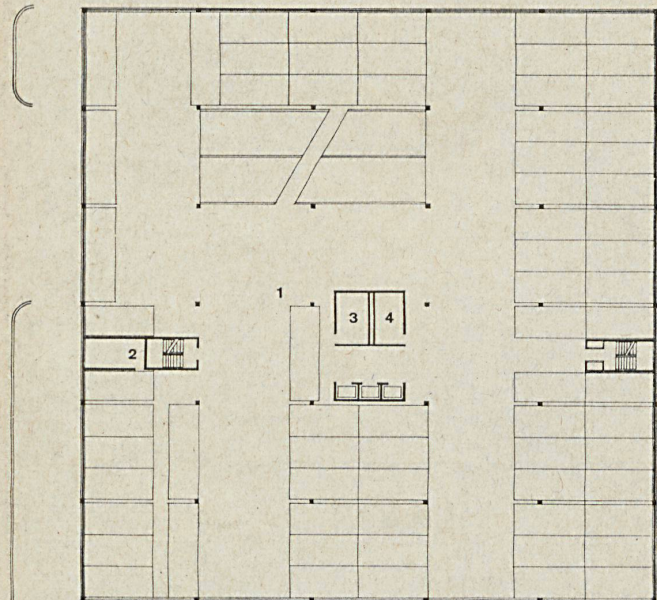
Die Bauvorschrift verlangt ferner, daß die Außenwände von Parkhäusern zur Hälfte offen sind. So müssen diese Wände eine Art von offenen Blenden, die noch nicht ausgewählt sind, bekommen. Ein Wechsel des Wandmaterials zwischen Parkierungs- und Büroeinheiten ist durch Wechsel in der Lage des Glases in bezug auf das Skelett im Dachgartengeschoß erzielt worden.

Büro- und Parkierungsteil haben verschiedene Raumhöhen; denn die mechanisch-elektrischen Installationen der Büroräume beanspruchen viel Platz. In Beverly Hills ist eine lichte Höhe von 3,10 m vorgeschrieben. Der Durchmesser der tragenden Pfeiler hängt von den Bauvorschriften für Parkgaragen und Auffahrtsrampen ab. Um klare konstruktive Verhältnisse in beiden Bauteilen zu bekommen, gehen dieselben Säulen auch durch den Büroturm.

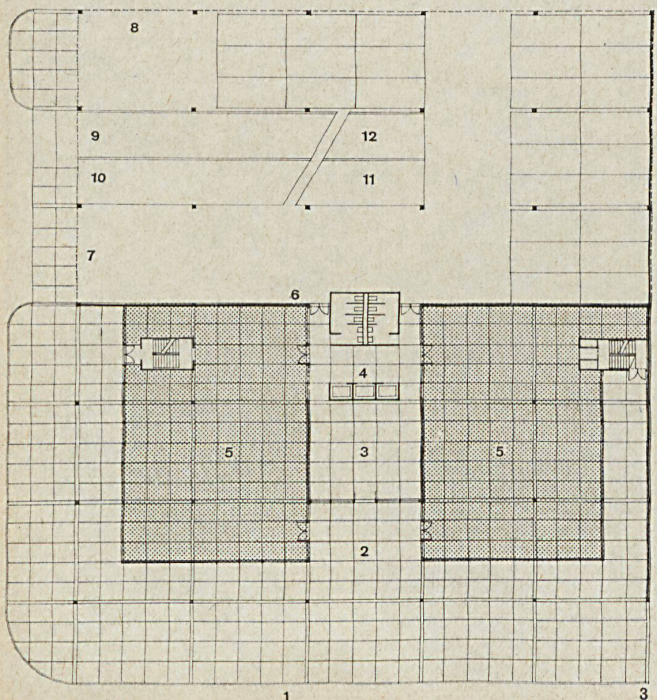
C.E.



1



2



1

3

1  
4. Geschoß mit Dachgarten 1:550.  
4e étage avec jardin sur le toit.  
4th floor with roof garden.

1 Frei unterteilbare Bürofläche / Surface de bureaux librement divisible / Freely divisible office space  
2 Verkehrskern mit Toiletten und Korridoren zu zwei Außentreppen / Noyau de circulation avec toilettes, couloirs et deux escaliers extérieurs / Circulation core with toilets and corridors to two outside stairs

3 Dachgarten im 4. Geschoß / Jardin sur le toit au 4e étage / Roof garden on 4th floor

2  
Garagengeschoß 1:550.  
Etagé de garages.  
Garage floor.

1 Dienstlift / Ascenseur de service / Attendant lift  
2 Lager / Emmagasiner / Storage  
3 Telefon / Téléphone / Telephone  
4 Elektrizität / Electricité / Electricity

3  
Straßengeschoß 1:550.  
Etagé au niveau de la route.  
Street floor.

1 Wilshire Boulevard  
2 Eingang / Entrée / Entrance  
3 Eingangshalle / Hall d'attente / Lobby  
4 Vorhalle vor den Lifts / Dégagement devant les ascenseurs / Hall in front of lifts  
5 Vermietbare Ladenfläche / Surface de magasin à louer / Shop premises to let  
6 Dienstaufzug / Ascenseur de service / Attendant lift  
7 Garagenein- und -ausfahrt / Entrée et sortie de garage / Entrance and exit of garage  
8 Verladung / Entrée et sortie de livraison / Loading, exit and enter  
9 Abfahrt zum Straßengeschoß / Descente vers le niveau de la route / Down to street level  
10 Auffahrt zur 1.-Stock-Garage / Rampe de montée vers le garage du premier étage / Entrance to 1st floor garage  
11 Auffahrt zum Straßengeschoß / Rampe de montée vers le niveau de la route / Entrance to street floor  
12 Abfahrt zur Kellergarage / Descente vers le garage souterrain / Down to basement garage