

**Zeitschrift:** Bauen + Wohnen = Construction + habitation = Building + home : internationale Zeitschrift

**Herausgeber:** Bauen + Wohnen

**Band:** 16 (1962)

**Heft:** 12

**Anhang:** Konstruktionsblätter

### **Nutzungsbedingungen**

Die ETH-Bibliothek ist die Anbieterin der digitalisierten Zeitschriften auf E-Periodica. Sie besitzt keine Urheberrechte an den Zeitschriften und ist nicht verantwortlich für deren Inhalte. Die Rechte liegen in der Regel bei den Herausgebern beziehungsweise den externen Rechteinhabern. Das Veröffentlichen von Bildern in Print- und Online-Publikationen sowie auf Social Media-Kanälen oder Webseiten ist nur mit vorheriger Genehmigung der Rechteinhaber erlaubt. [Mehr erfahren](#)

### **Conditions d'utilisation**

L'ETH Library est le fournisseur des revues numérisées. Elle ne détient aucun droit d'auteur sur les revues et n'est pas responsable de leur contenu. En règle générale, les droits sont détenus par les éditeurs ou les détenteurs de droits externes. La reproduction d'images dans des publications imprimées ou en ligne ainsi que sur des canaux de médias sociaux ou des sites web n'est autorisée qu'avec l'accord préalable des détenteurs des droits. [En savoir plus](#)

### **Terms of use**

The ETH Library is the provider of the digitised journals. It does not own any copyrights to the journals and is not responsible for their content. The rights usually lie with the publishers or the external rights holders. Publishing images in print and online publications, as well as on social media channels or websites, is only permitted with the prior consent of the rights holders. [Find out more](#)

**Download PDF:** 02.04.2026

**ETH-Bibliothek Zürich, E-Periodica, <https://www.e-periodica.ch>**

A  
Schnitt 1:30.  
Coupe.  
Section.

B  
Ansicht 1:30.  
Vue.  
View.

C  
Grundriß 1:30.  
Plan.

1 Asbestzementplatte, 12 mm stark /  
Plaque en ciment-amianté / 12 mm.  
thick asbestos cement panel

2 Luftschicht / Volume d'air / Layer  
of air

3 Diagonalschalung / Coffrage en dia-  
gonale / Diagonal coffering

4 Isolierpapier / Papier isolant / In-  
sulating paper

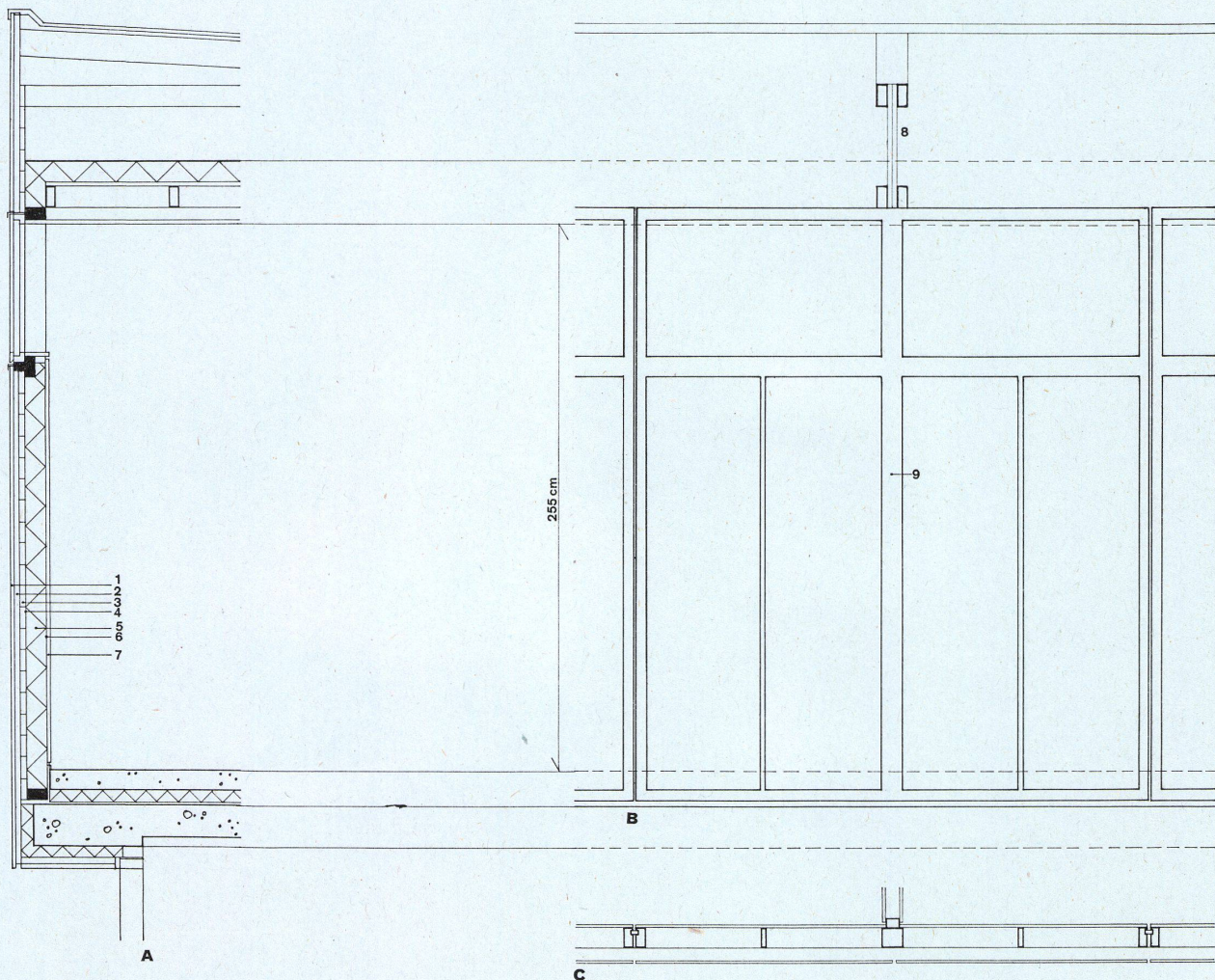
5 Mineralwolle, 10 cm stark / Laine  
minérale, épaisseur: 10 cm / Mineral  
wool, 10 cm. thick

6 Alunitpapier / Papier alunit / Alu-  
mite paper

7 Holzspanplatte als Innenverklei-  
dung / Revêtement intérieur en con-  
tre-plaqué de bois / Plywood clad-  
ding in interior

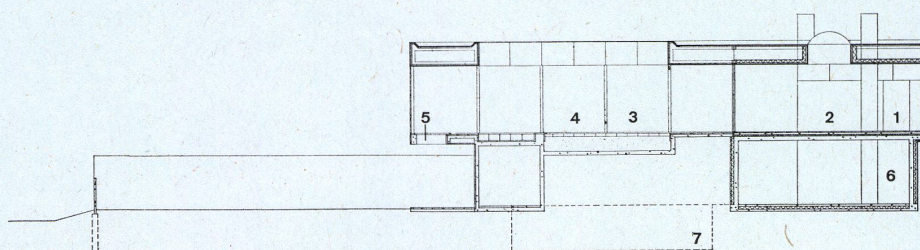
8 Dachbinder / Chevron de toiture /  
Roof truss

9 Tragender Holzpfeiler 10/10 cm /  
Poteau porteur en bois 10 cm/10 cm /  
Wooden bearing post 10/10 cm.



Längsschnitt 1:250.  
Coupe longitudinale.  
Longitudinal section.

1 Küche / Cuisine / Kitchen  
2 Eßplatz mit Dachkuppel / Coin à  
manger avec lanterneau / Dining-  
nook with cupola  
3 Atriumgarten / Jardin en atrium /  
Atrium garden  
4 Ansicht Wohnzimmerfenster / Vue  
vitrage du séjour / View of living-  
room window  
5 Treppenloch für Gartengeschoß-  
treppe / Trou pour loger l'escalier  
du jardin / Site of steps for garden  
level  
6 Heizung / Chauffage / Heating  
7 Schwimmbecken / Piscine / Swim-  
ming-pool



**Finnische  
Kombimöbel**

**»Sarja 8500«**

Meubles assemblables entre eux finlandais « Sarja 8500 »  
"Sarja 8500" - Finnish Unit Furniture

**Möbeldetails**

Détails de meubles  
Furniture details

**Konstruktionsblatt**

Plan détachable  
Design Sheet

**A**  
Rechte Hälfte: Hockertischchen, 44 cm hoch. Gestell aus Vierkantstahlrohr 20x20 mm, schwarz thermolackiert oder verchromt.

Variation 1: Holzplatte mit Schaumstoffauflage und Kunstlederüberzug; Größe 36x36 cm.

Variation 2: Die Platte wird aus 2 Brettern gebildet; Größe 39x36 cm.

Variation 3: Die Platte wird aus 4 Brettern gebildet; Größe 39x36 cm.

Variation 4: Die Sitzfläche wird durch eine kreuzweise geflochtene Lederriemenbespannung auf einem Massivholz-Rahmen gebildet.

Linke Hälfte: Pflanzenbehälter aus verformtem Kunststoff; Größe 36x36 cm, 15 cm tief.

Als Träger können die gleichen Vierkantstahlrohrgestelle verwendet werden wie für die Hockertischchen.

Partie de droite: Table basse ou tabouret; h: 44 cm. Cadre en profils tubulaires soudés, noirs, vernis à chaud ou chromés.

Variation no 1: Coussin en mousse synthétique recouvert de cuir artificiel et posé sur un contreplaqué; 36/36 cm.

Variation no 2: Plateau formé de deux planches en bois; format 39/36 cm.

Variation no 3: Plateau formé de quatre planches en bois; format 39/36 cm.

Variation no 4: Siège formé d'un cadre en bois massif qui reçoit des lanières en cuir croisées.

Partie de gauche: Bac à fleurs en matière plastique; format 36/36/15.

Le support est le même que celui de la table basse.

Right half: Cocktail table, 44 cm. high. Frame of square tubular steel 20 x 20 mm., thermo-lacquered black or chromium-plated.

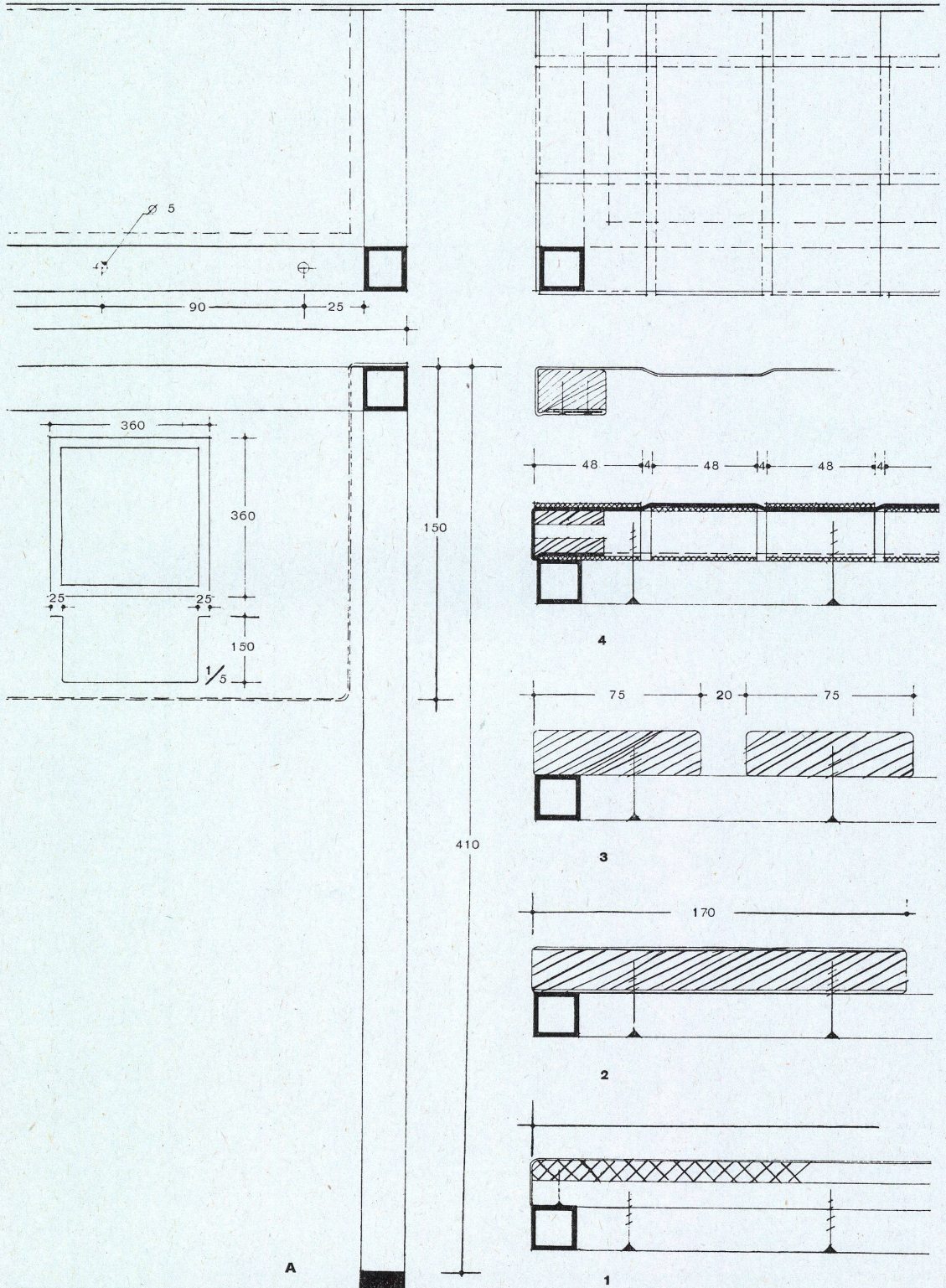
Variation 1: Wooden top with foam layer and leatherette cover; Size 36x36 cm.

Variation 2: The top is composed of 2 pieces; Size 39x36 cm.

Variation 3: The top is composed of 4 pieces; Size 39x36 cm.

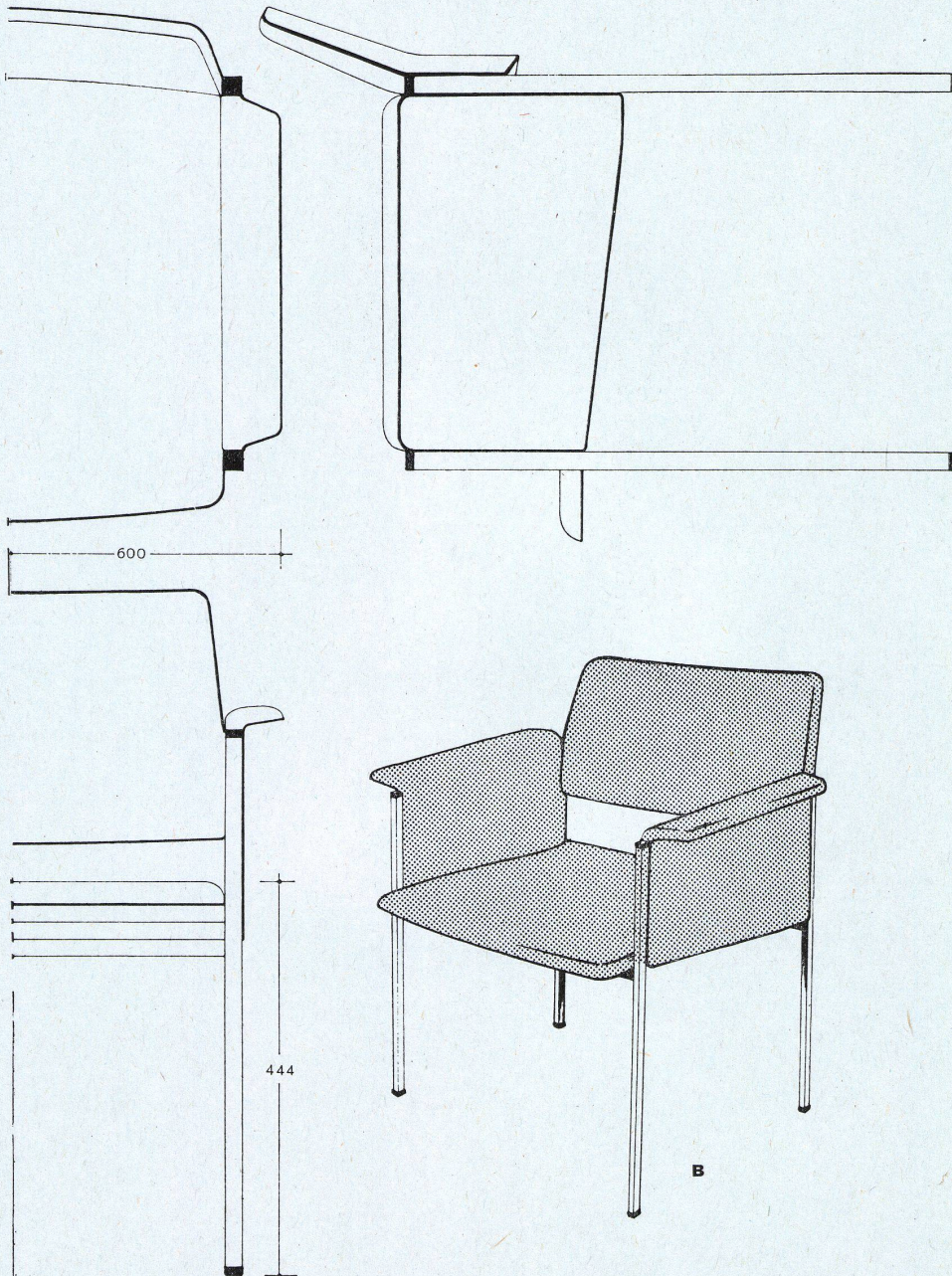
Variation 4: The seat consists of cross-woven leather straps on a solid wood frame.

Left half: Flowerpot of moulded plastic; Size 36x36 cm., 15 cm. deep. For the support the same square tubular steel framework can be used as in the case of the cocktail table.



**Finnische  
Kombimöbel  
»Sarja 8500«**

Meubles assemblables entre eux finlandais « Sarja 8500 »  
"Sarja 8500" - Finnish Unit Furniture



**B**  
Armlehnsessel aus Schichtholzplatten mit dünner Schaumstoffpolsterung. Das zweiteilige, stabilisierend mit den Polsterplatten verbundene Vierkant-Stahlrohrgestell (20 x 20 mm) ist schwarz thermolackiert oder verchromt. Sitz-, Rücken- und Armlehnteile können fertig gepolstert eingesetzt werden. Die Stahlrohrenden sind mit Kunststoffkappen versehen.

Fauteuil en contre-plaqué recouvert de coussins en mousse synthétique et supporté par un cadre en profils tubulaires de section carrée (20/20 mm) noir, vernis à chaud ou chromé, dont les extrémités sont recouvertes d'un bouchon en matière synthétique.

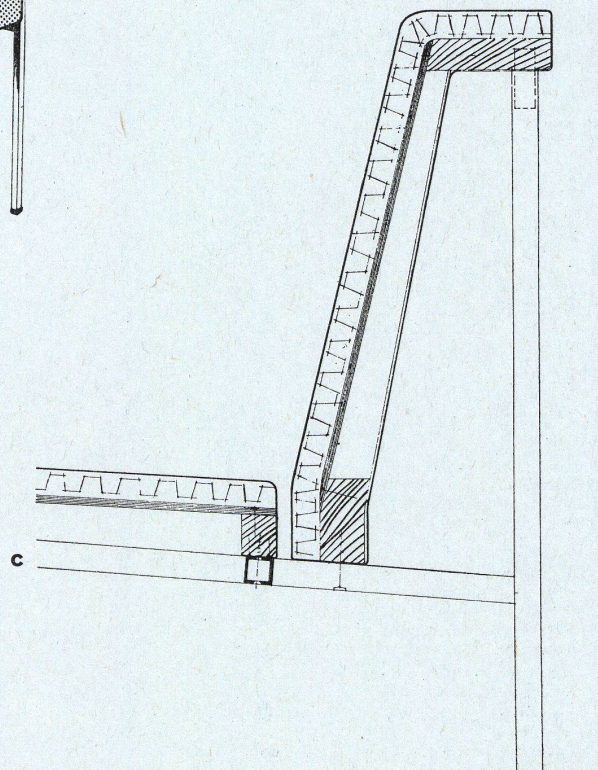
Easy chair of laminated wood with thin foam padding. The two-part square tubular steel frame tied in with the pads (20x20 mm.) is thermolacquered black or chromium-plated. Seat, back and arms can be fitted in place ready-upholstered. The ends of the steel tubes are furnished with plastic buttons.

**C**  
Polstersessel oder Bank ohne Armlehnen. Auf das schwarz thermolackierte oder verchromte Vierkant-Stahlrohrgestell (20x20 mm) wird der obere Rückenteil mittels eines Metallzapfens aufgesteckt. Von unten her erfolgt die Befestigung durch Holzschrauben. Der mit 2 cm Schaumstoff gepolsterte Massivholz-Rückenrahmen mit Sperrholzbeplankung ist an der Oberkante horizontal abgewinkelt und bildet so eine Auflagefläche. Die Sitzpolsterplatte wird ebenfalls durch einen Massivholzrahmen mit Sperrholzabdeckung gebildet.

Fauteuil ou banquette sans accoudoirs. Il se compose d'un même support métallique sur lequel le dossier se fixe à l'aide de bouchons métalliques; ce dossier, formé d'un cadre en bois

massif d'une pièce en contre-plaqué et d'un coussin en mousse synthétique est replié dans le haut pour servir de surface d'appui. Le siège lui-même est formé de mêmes éléments que le dossier.

Settee or upholstered bench without arms. The upper back element is attached by means of a metal plug to the black thermo-lacquered or chromium-plated square tubular steel frame (20x20 mm.). Attachment is effected from below by means of wooden dowels. The upper surface of the solid wood back frame, upholstered with 2 cm. of foam material, and with laminated boarding is levelled and thus constitutes a flat surface. The seat pad is also formed by means of a solid wood frame with laminated wood facing.



# Haus eines Kaufmanns in Zug

Maison d'un commerçant à Zoug  
A Businessman's House in Zug

## Schnitt

Coupe  
Section

## Konstruktionsblatt

Plan détachable  
Design Sheet

Gesamtschnitt durch Haus 1:150.

Coupe d'ensemble.

General cross section of the house.

- 1 Stützmauer aus Sichtbeton / Mur de soutènement en béton apparent / Retaining wall of raw concrete
  - 2 2 cm Kork in Schalung / Liège en coffrage / 2 cm. cork sheathing
  - 3 Holzwand / Paroi en bois / Wood partition
  - 4 Cupolux-Lichtkuppel / Lanterneau coupolux / Cupolux lantern
  - 5 Kiesklebedach: 4 cm Kies, 2 cm Sand, 1 cm Isolation, 4 cm Kork, 16 cm Betonplatte / Toiture plate, gravier 4 cm, sable 2 cm, isolation 1 cm, 4 cm de liège, dalle en béton armé 16 cm / Adhesive gravel roof 4 cm. gravel, 2 cm. sand, 1 cm. insulation, 4 cm. cork, 16 cm. concrete slab
  - 6 Kamin, verputzt / Cheminée crépie / Fireplace rendered
  - 7 Ausragender Betonbalken / Sommier en béton armé en porte-à-faux / Projecting concrete beam
  - 8 Brüstung, 15 cm Beton, 4 cm Isolation, 6 cm Zellton / Allège 15 cm de béton, 4 cm d'isolation, 6 cm Zellton / Parapet 15 cm. concrete, 4 cm. insulation, 6 cm. Zellton
  - 9 Beton / Béton / Concrete
  - 10 Waschbeton / Béton lavé / Washed concrete
  - 11 Heruntergehängte Holzdecke / Plafond en bois suspendu / Suspended wooden ceiling
  - 12 Kipflügel / Vantreau basculant / Pivoting casement
  - 13 Holzgeländer auf Stahlstützen / Balustrade en bois sur appuis métalliques / Wooden railing on steel supports
  - 14 Neigrohr im Boden / Tuyaux inclinés noyés dans le plancher / Drain ducts sunk in floor
  - 15 Untersicht Holzdecke / Vue d'en bas du plafond en bois / Underside of wooden ceiling
  - 16 Stahlstütze T DIN 10 / Colonne en acier T DIN 10 / Steel support T DIN 10
  - 17 Blumentrog / Bac à fleurs / Flower trough
  - 18 Untersicht Rigipsplatten / Vue d'en dessous des plaques en plâtre / Underside of plaster slabs
  - 19 Kelleraußenwand, 18 cm Beton, 4 cm Isolation, 6 cm Zellton / Paroi extérieure de la cave 18 cm de béton, 4 cm d'isolation, 6 cm de Zellton / Outside cellar wall 18 cm. concrete, 4 cm. insulation, 6 cm. Zellton
  - 20 10 cm Beton / 10 cm de béton / 10 cm. concrete
  - 21 15 cm Geröllbett / 15 cm lit de cailloux / 15 cm. pebbles
- a Eingangshof / Cour d'entrée / Entry court  
b Garderobe / Vestiaires / Cloakroom  
c Halle / Hall  
d Büro / Studio / Office  
e Wohnraum / Séjour / Living-room  
f Keller / Cave / Cellar  
g Heizung / Chauffage / Heating  
h Waschküche / Buanderie / Laundry  
i Mädchen / Bonne / Maid  
k Elternzimmer / Chambre à coucher des parents / Parents' bedroom  
l Terrasse / Terrace

Detail der Cupoluxkuppel 1:25.

Détail de la coupole en coupolux.

Detail of cupolux lantern.

- 1 Zementrohr,  $\phi$  70 cm / Tuyau en ciment,  $\phi$  70 cm / Cement pipe,  $\phi$  70 cm.
- 2 Blecheinfassung / Recouvrement en tôle / Sheet metal sheathing

