

Zeitschrift: Bauen + Wohnen = Construction + habitation = Building + home : internationale Zeitschrift

Herausgeber: Bauen + Wohnen

Band: 16 (1962)

Heft: 12

Artikel: Elementmöbel = Meubles expérimentaux = Experimental furniture

Autor: [s.n.]

DOI: <https://doi.org/10.5169/seals-331357>

Nutzungsbedingungen

Die ETH-Bibliothek ist die Anbieterin der digitalisierten Zeitschriften auf E-Periodica. Sie besitzt keine Urheberrechte an den Zeitschriften und ist nicht verantwortlich für deren Inhalte. Die Rechte liegen in der Regel bei den Herausgebern beziehungsweise den externen Rechteinhabern. Das Veröffentlichen von Bildern in Print- und Online-Publikationen sowie auf Social Media-Kanälen oder Webseiten ist nur mit vorheriger Genehmigung der Rechteinhaber erlaubt. [Mehr erfahren](#)

Conditions d'utilisation

L'ETH Library est le fournisseur des revues numérisées. Elle ne détient aucun droit d'auteur sur les revues et n'est pas responsable de leur contenu. En règle générale, les droits sont détenus par les éditeurs ou les détenteurs de droits externes. La reproduction d'images dans des publications imprimées ou en ligne ainsi que sur des canaux de médias sociaux ou des sites web n'est autorisée qu'avec l'accord préalable des détenteurs des droits. [En savoir plus](#)

Terms of use

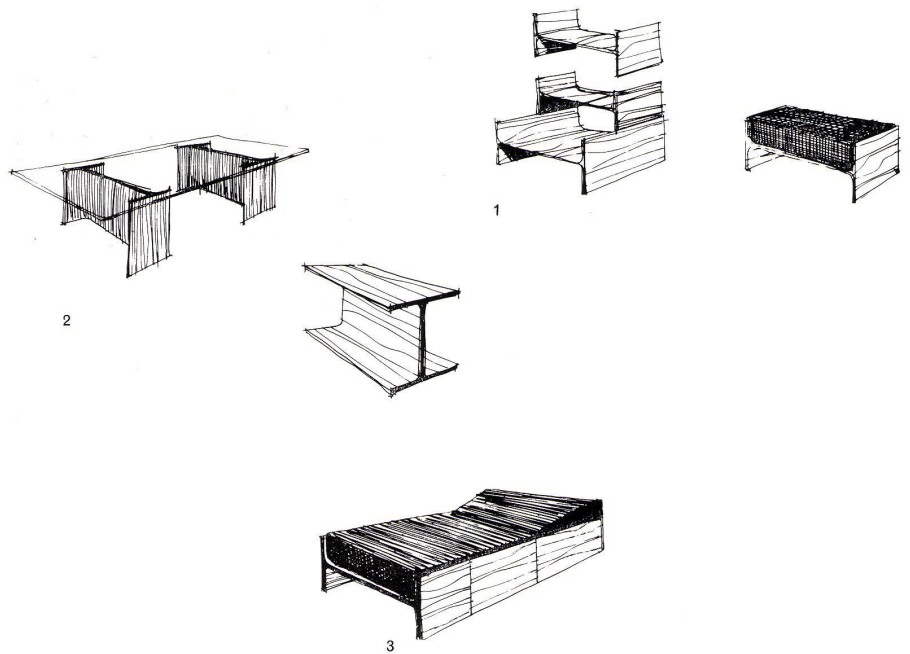
The ETH Library is the provider of the digitised journals. It does not own any copyrights to the journals and is not responsible for their content. The rights usually lie with the publishers or the external rights holders. Publishing images in print and online publications, as well as on social media channels or websites, is only permitted with the prior consent of the rights holders. [Find out more](#)

Download PDF: 06.02.2026

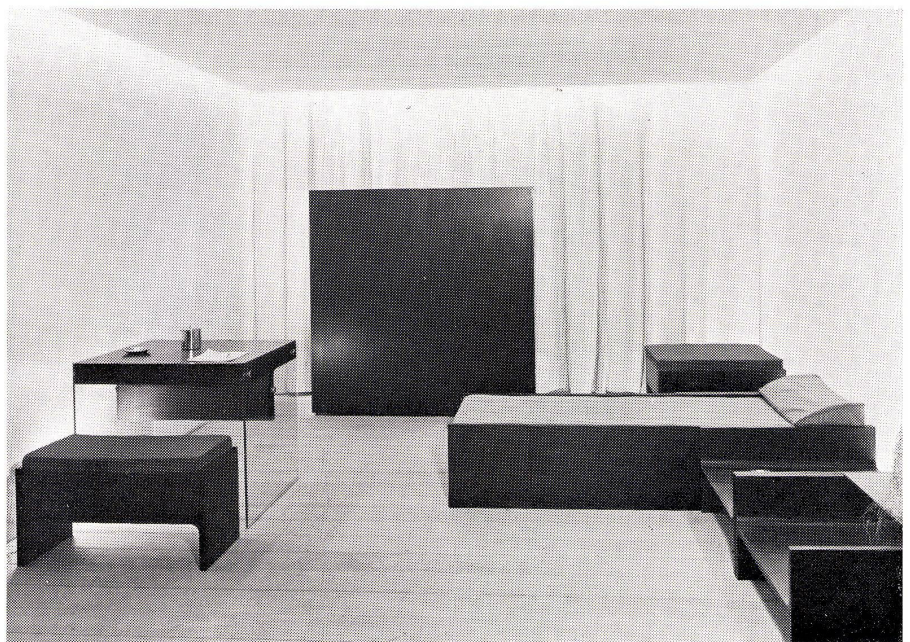
ETH-Bibliothek Zürich, E-Periodica, <https://www.e-periodica.ch>

Elementmöbel

Meubles expérimentaux
Experimental furniture



Der Entwerfer schreibt zu seinem Entwurf:
»Es handelt sich hier vielmehr um einen Versuch als um Möbel, die sofort einen großen Verkaufserfolg haben sollten – ein Versuch mit dem Ziel, die heute auf dem Markt befindlichen Möbel »aus dem Kote zu ziehen«, ein Versuch, der auf der Überlegung beruht, einzelne architektonische Elemente, die sich leicht zusammenfügen lassen, zu einem Spiel mit verschiedenen Volumina zu machen, das unserem Leben einen neuen Rahmen geben könnte.«



4

1
Auf I-förmigem Querschnitt entwickelte Gestelle für Bücher oder Pflanzen, ebenso mit Polster als Sitzbank verwendbar.

De la forme d'une coupe d'I une sorte de chassis fut construite pour des livres, des plantes ou bien pour meubles rembourrés avec des ronds de siège.
The frame developed out of the form of an I may be used for books and plants as well as for seats when combined with pads.

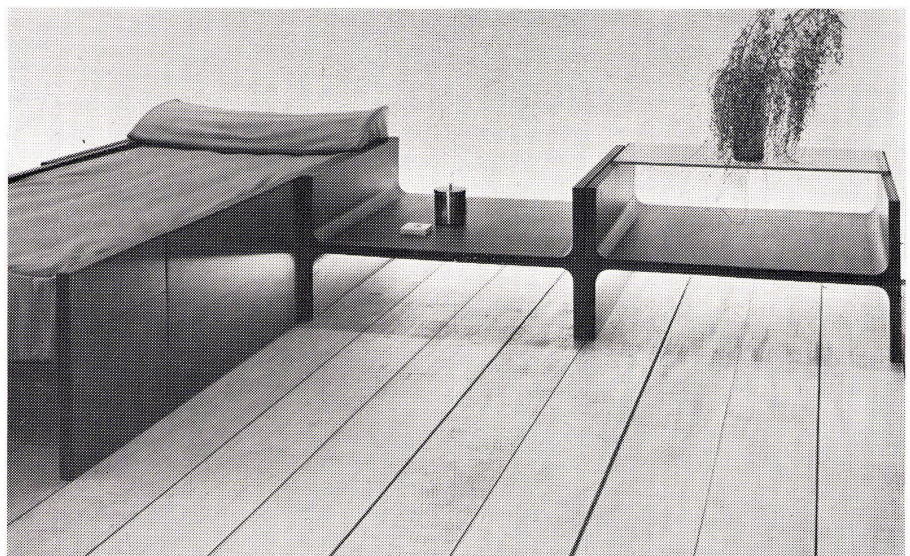
2
Zwei Elementstützen tragen eine Glasplatte.
Deux étais élémentaires portent un vitre.
Two joists carry a glass plate.

3
Drei Elemente sind Skelett für ein Bett.
Trois éléments forment un squelette pour un lit.
Three elements form the skeleton of a bed.

4
Ein ganzes Wohnensemble, zusammengebaut aus lauter I-Elementen.

Ensemble pour un séjour monté complètement de ses éléments.

A complete lounge combination formed out of I-elements only.



5