

**Zeitschrift:** Bauen + Wohnen = Construction + habitation = Building + home : internationale Zeitschrift

**Herausgeber:** Bauen + Wohnen

**Band:** 16 (1962)

**Heft:** 12

**Artikel:** Einfamilienhaus am Zürichsee = Maison-familiale au bord du lac de Zurich = House on the Lake of Zurich

**Autor:** [s.n.]

**DOI:** <https://doi.org/10.5169/seals-331352>

### **Nutzungsbedingungen**

Die ETH-Bibliothek ist die Anbieterin der digitalisierten Zeitschriften auf E-Periodica. Sie besitzt keine Urheberrechte an den Zeitschriften und ist nicht verantwortlich für deren Inhalte. Die Rechte liegen in der Regel bei den Herausgebern beziehungsweise den externen Rechteinhabern. Das Veröffentlichen von Bildern in Print- und Online-Publikationen sowie auf Social Media-Kanälen oder Webseiten ist nur mit vorheriger Genehmigung der Rechteinhaber erlaubt. [Mehr erfahren](#)

### **Conditions d'utilisation**

L'ETH Library est le fournisseur des revues numérisées. Elle ne détient aucun droit d'auteur sur les revues et n'est pas responsable de leur contenu. En règle générale, les droits sont détenus par les éditeurs ou les détenteurs de droits externes. La reproduction d'images dans des publications imprimées ou en ligne ainsi que sur des canaux de médias sociaux ou des sites web n'est autorisée qu'avec l'accord préalable des détenteurs des droits. [En savoir plus](#)

### **Terms of use**

The ETH Library is the provider of the digitised journals. It does not own any copyrights to the journals and is not responsible for their content. The rights usually lie with the publishers or the external rights holders. Publishing images in print and online publications, as well as on social media channels or websites, is only permitted with the prior consent of the rights holders. [Find out more](#)

**Download PDF:** 05.02.2026

**ETH-Bibliothek Zürich, E-Periodica, <https://www.e-periodica.ch>**



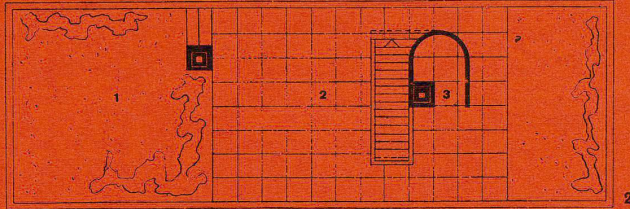


Edi Franz, Zürich

## Einfamilienhaus am Zürichsee

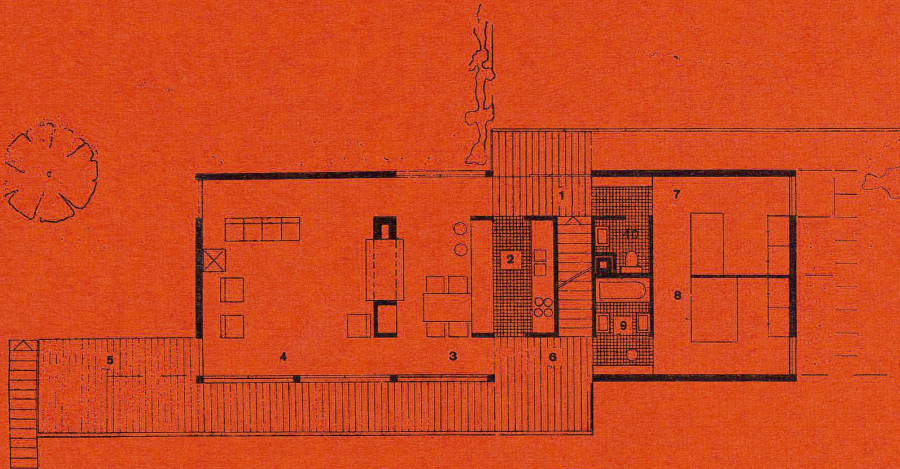
Maison-familiale au bord du lac de Zurich  
House on the lake of Zurich

Entwurf 1961, gebaut 1962



In einem ehemaligen Rebhang, mit herrlicher Aussicht auf den Zürichsee, war für eine Familie mit zwei Kindern ein Einfamilienhaus zu projektieren. Der steile, nach Südwesten geneigte Hang führte zu einem schmalen Baukörper. Die Grundfläche, im Verhältnis 3:1 mit der Verlängerung des Sitzplatzes, fügt sich parallel zu den noch bestehenden Stützmauern in den Rebberg ein.

Die Raumgruppen sind im selben Verhältnis angeordnet.  $\frac{1}{3}$  Schlafen und Hygiene,  $\frac{1}{3}$  Verkehr, Arbeit und Essen,  $\frac{1}{3}$  Wohnen, Entspannen.



1 Modellansicht von Süden.  
Vue sud de la maquette.  
South view of model.

2 Dachgartengrundriß 1:200.  
Plan du jardin sur le toit.  
Plan of roof garden.

1 Dachgarten / Jardin sur le toit / Roof garden  
2 Solarium  
3 Dusche / Douche / Shower

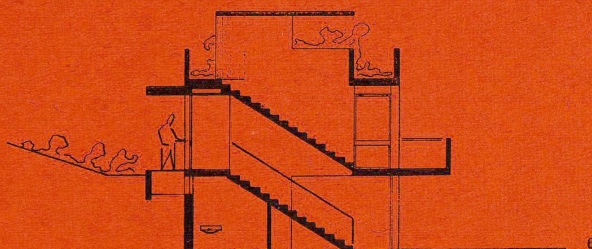
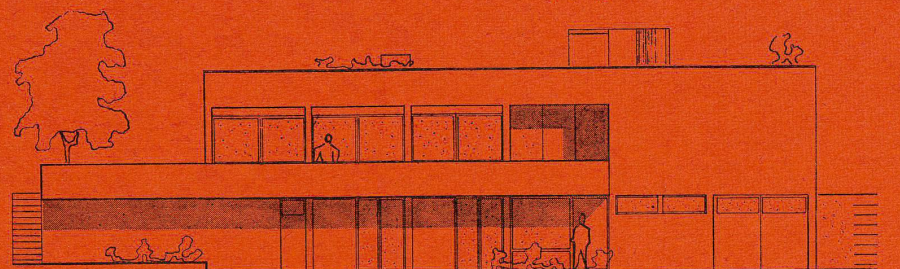
3 Erdgeschoß 1:200.  
Rez-de-chaussée.  
Ground floor.

1 Eingang / Entrée / Entrance  
2 Küche / Cuisine / Kitchen  
3 Essen / Manger / Dining area  
4 Wohnen / Vivre / Living area  
5 Gartensitzplatz / Vivre à l'extérieur / Outdoor seating area  
6 Loggia  
7 Schlafzimmer des Herrn / Chambre à coucher du maître de maison / Master room  
8 Schlafzimmer der Dame / Chambre à coucher de la maîtresse de maison / Lady of the house  
9 Bad / Bain / Bath  
10 WC

4 Untergeschoß 1:200.  
Sous-sol.  
Basement.

1 Garage  
2 Hauseingang / Entrée / Entrance  
3 Waschmaschine / Machine à laver / Washing-machine  
4 Heizung / Chauffage / Heating  
5 Dusche / Douche / Shower  
6 Kinderzimmer / Chambres à coucher des enfants / Children's rooms  
7 Geräte / Outils / Utensils  
8 Luftschutzraum / Abri / Shelter  
9 Gedeckter Gartensitzplatz / Place couverte au jardin / Covered garden seating area

5 Südwestfassade.  
Façade sud-ouest.  
South-west elevation.



6 Schnitt 1:200.  
Coupe.  
Section.