

Zeitschrift: Bauen + Wohnen = Construction + habitation = Building + home : internationale Zeitschrift

Herausgeber: Bauen + Wohnen

Band: 16 (1962)

Heft: 12

Artikel: Architektenhaus in Baden = Maison d'un architecte à Baden = Architect's house in Baden

Autor: Weidmann, René

DOI: <https://doi.org/10.5169/seals-331348>

Nutzungsbedingungen

Die ETH-Bibliothek ist die Anbieterin der digitalisierten Zeitschriften auf E-Periodica. Sie besitzt keine Urheberrechte an den Zeitschriften und ist nicht verantwortlich für deren Inhalte. Die Rechte liegen in der Regel bei den Herausgebern beziehungsweise den externen Rechteinhabern. Das Veröffentlichen von Bildern in Print- und Online-Publikationen sowie auf Social Media-Kanälen oder Webseiten ist nur mit vorheriger Genehmigung der Rechteinhaber erlaubt. [Mehr erfahren](#)

Conditions d'utilisation

L'ETH Library est le fournisseur des revues numérisées. Elle ne détient aucun droit d'auteur sur les revues et n'est pas responsable de leur contenu. En règle générale, les droits sont détenus par les éditeurs ou les détenteurs de droits externes. La reproduction d'images dans des publications imprimées ou en ligne ainsi que sur des canaux de médias sociaux ou des sites web n'est autorisée qu'avec l'accord préalable des détenteurs des droits. [En savoir plus](#)

Terms of use

The ETH Library is the provider of the digitised journals. It does not own any copyrights to the journals and is not responsible for their content. The rights usually lie with the publishers or the external rights holders. Publishing images in print and online publications, as well as on social media channels or websites, is only permitted with the prior consent of the rights holders. [Find out more](#)

Download PDF: 17.01.2026

ETH-Bibliothek Zürich, E-Periodica, <https://www.e-periodica.ch>

René Weidmann, Baden

Architektenhaus in Baden

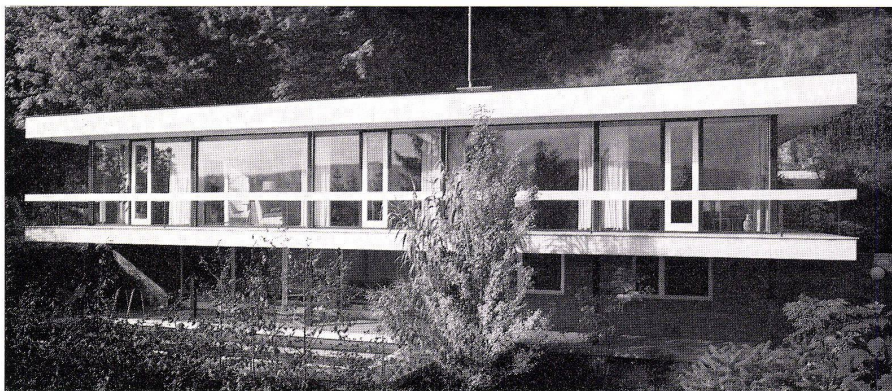
Maison d'un architecte à Baden
Architect's House in Baden

Entworfen 1958, gebaut 1959

1
Südansicht vom Hang aus. Vor dem Gartengeschoß, in dem Gästezimmer liegen, breitet sich ein großes Schwimmbecken aus.

Vue sud depuis la pente. Devant l'étage du jardin, où il y a les chambres des hôtes, une grande piscine s'étend.

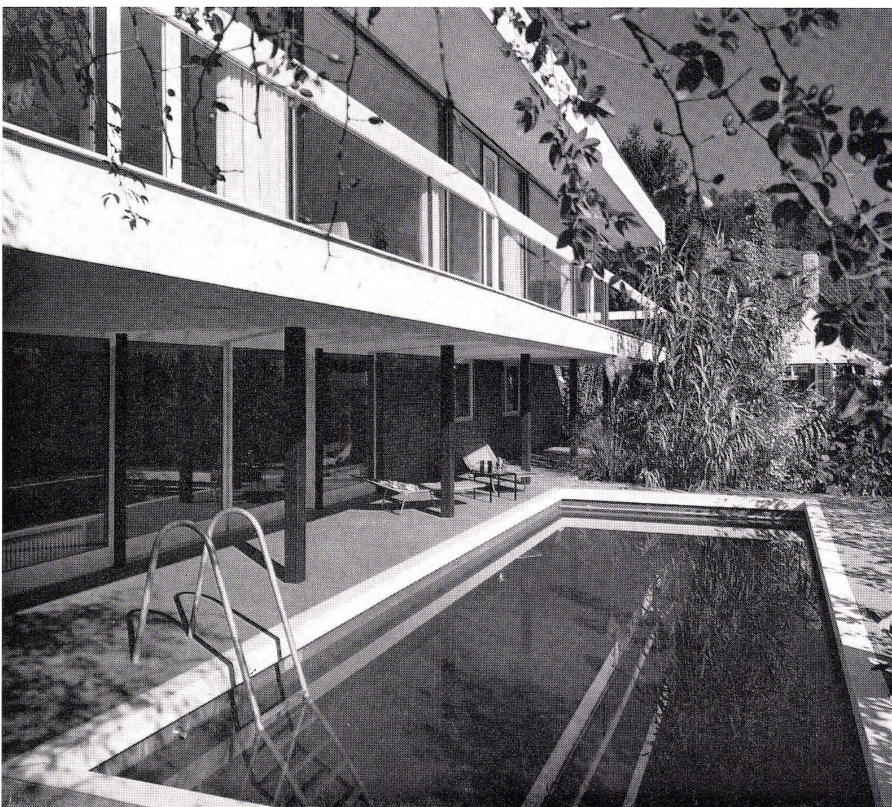
South view from the hill. In front of the garden level containing the guest rooms there is a large swimming-pool.



2
Westfassade vom Sitzplatz aus mit Blick in den Wohnraum.

Façade ouest avec vue dans le séjour depuis la loggia.

West elevation with view to the lounge from seating area.



3
Blick auf Schwimmbecken und gedeckten Sitzplatz vor dem Gartengeschoß. Im oberen Geschoß liegen Wohn-Eß-Raum und Elternzimmer an einem breiten Balkon.

Vue vers la piscine et vers l'espace couvert devant l'étage du jardin. À l'étage supérieur il y a une chambre de séjour et manger et la chambre des parents avec le grand balcon.

View of swimming-pool and covered seating area in front of the garden level. On the upper floor a combined living and dining room and parents' room with a broad balcony.

Das Gebäude liegt an der steilen Läger-Südflanke, fünfzig Meter über der Talebene von Baden-Wettingen und ist auf drei Seiten umschlossen von Laub- und Nadelbäumen. Die Zufahrt zur Garage wurde so hoch wie möglich an den Hang hinauf gezogen. Dreißig Stufen überwinden die letzte Höhendifferenz bis zum Eingangshof des zweigeschossigen, schmalen und langgezogenen Wohnhauses.

Sämtliche Haupträume sind nach Süden mit Blick aufs Tal und die Alpen orientiert. Breite Vordächer schützen die großen Glasfronten vor der brennenden Sommersonne, überdecken im Untergeschoß den geräumigen Liegeplatz und im Wohngeschoß einen umlaufenden Balkon, welcher nicht zuletzt für die Reinigung der Scheiben von Bedeutung ist.

Das Schwimmbecken – als selbsttragender Trog ausgebildet – kragt weit in den Hang hinaus und erweitert optisch die Fläche des Liegeplatzes. Eine sich im Westen des Gebäudes erhebende, bewaldete Felskuppe verhindert lästigen Windeinfall und wurde als angenehm schattiger, vom Wohngeschoß aus erschlossener Gartensitzplatz gestaltet.

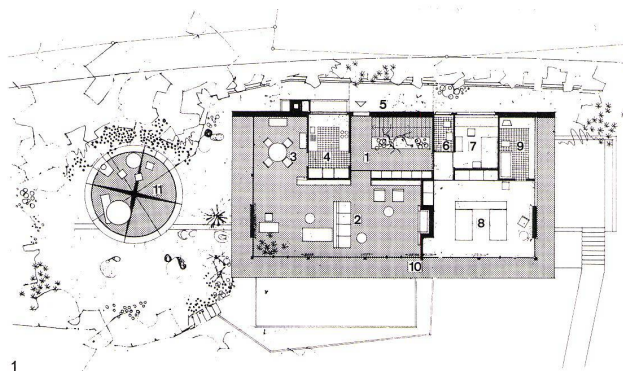
Das Gebäude wird beherrscht durch die beiden weißen, von sechs schlanken, dunkelblauen Stahlsäulen gestützten Deckenplatten. Die südliche Außenwand wurde mit dem Eingangshof zusammen aus erdbräunen Sichtbacksteinen gefügt.

Der Boden in den Gastzimmern ist mit Linol, das ganze übrige Untergeschoß einschließlich Liegeplatz und Eingangshof mit hellblauem Steinzeugmosaik belegt. Der zwei-stöckige Teil der Halle wird durch ein großes Oblicht aus Glasbausteinen erhellt, wobei deren tragende Betonrippen durch ein weißes Holzraster abgedeckt sind. Auf Stahlträgern befestigte, weiße Marmortritte verbinden die beiden Hausebenen miteinander.

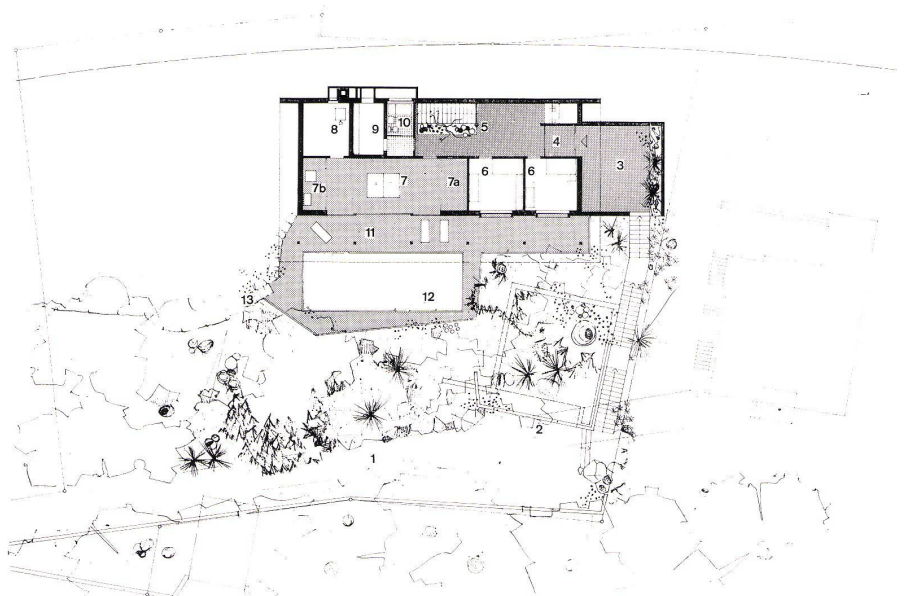
Durch eine breite Glastür wird man ins 5,5×11,5 Meter messende Wohnzimmer und ins anschließende Eßzimmer geführt. Das ganze Wohngeschoß einschließlich Balkon ist wie die Treppe mit weißem Marmor belegt, einzig die beiden Schlafzimmer erhielten einen hellen Spannteppichbelag, die Küche einen Steinzeugboden.

Das Haus hat eine kombinierte Boden-Deckenheizung. Sämtliche Scheiben bestehen aus Verbundglas und sind mit Rafflamellen oder Rolläden versehen.

R. W.



1



2

1
Wohngeschoß 1:400.
Etage de la zone jour.
Living level.

- 1 Halle / Hall
- 2 Wohnen / Vivre / Living area
- 3 Essen / Manger / Dining area
- 4 Küche / Cuisine / Kitchen
- 5 Gedeckter Arbeitsplatz / Place de travail couverte / Covered working area
- 6 WC
- 7 Kinderzimmer / Chambre des enfants / Children's room
- 8 Elternzimmer / Chambre des parents / Parents' room
- 9 Bad / Bain / Bath
- 10 Balkon / Balcon / Balcony
- 11 Gartensitzplatz / Place couverte du jardin / Garden seating area

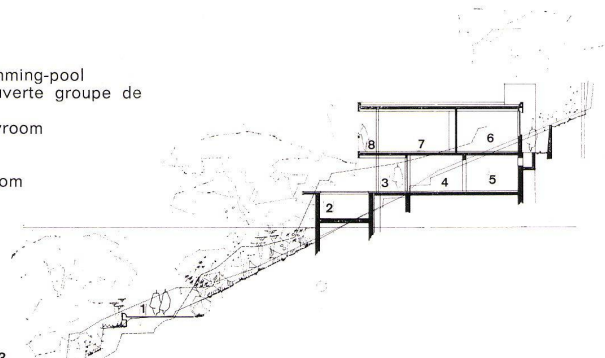
2
Untergeschoß 1:400.
Etage inférieur.
Basement.

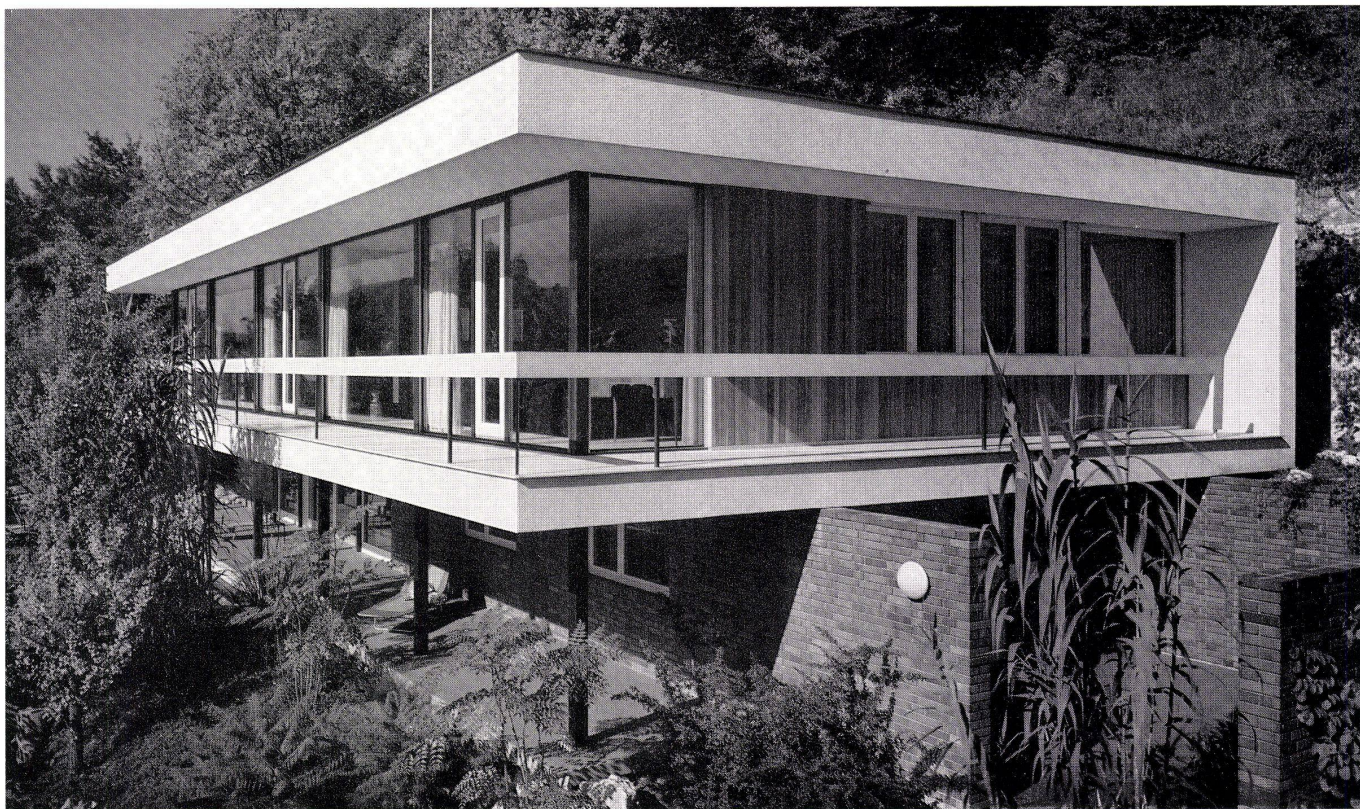
- 1 Zufahrt / Accès / Access
- 2 Garage
- 3 Eingangshof / Cour d'entrée / Entry court
- 4 Windfang / Tambour d'entrée / Vestibule
- 5 Halle / Hall
- 6 Gastzimmer / Chambre des hôtes / Guest room
- 7 Spielzimmer / Salle de jeu / Playroom
- 7a Geräte / Outils / Utensils
- 7b Waschküche / Buanderie / Laundry
- 8 Heizung / Chauffage / Heating
- 9 Vorräte - Luftschutz / Réserves, abri / Supplies - shelter
- 10 Bad, WC / Bain, WC / Bath, WC
- 11 Gedeckter Liegeplatz / Espace couvert pour chaise-longues / Covered lounging area
- 12 Schwimmbecken / Piscine / Swimming-pool
- 13 Aufgang zum Gartenspielplatz / Accès de la place de jeu au jardin / Access to garden play area

3
Querschnitt 1:400.
Coupe.
Cross section.

- 1 Zufahrt / Accès / Access
- 2 Schwimmbecken / Piscine / Swimming-pool
- 3 Gedeckter Sitzplatz / Place couverte groupe de fauteuils / Covered seating area
- 4 Spielzimmer / Salle de jeu / Playroom
- 5 Vorräte / Réserves / Supplies
- 6 Küche / Cuisine / Kitchen
- 7 Wohnzimmer / Séjour / Living-room
- 8 Balkon / Balcon / Balcony

3





Südostansicht mit Eingangshof. Oben das Elternschlafzimmer, unten Gastzimmer.
 Vue sud-est avec cour d'entrée. Au-dessus la chambre des hôtes.
 South-east view with entry court. Above parents' bedroom, below guestroom.

Wohnzimmer mit Blick nach Südwesten und Ausgang zum Gartensitzplatz.
 Séjour avec vue vers le sud-ouest et sortie vers l'espace couvert.
 Living-room with view toward south-west and exit to garden seating place.

