

Zeitschrift: Bauen + Wohnen = Construction + habitation = Building + home : internationale Zeitschrift

Herausgeber: Bauen + Wohnen

Band: 16 (1962)

Heft: 12

Artikel: Dreistöckiges Einfamilienhaus an einer Steilküste in Northbridge bei Sydney = Maison familiale à trois étages sur une pente à Northbridge près de Sydney = Three-storey house on a hill at Northbridge near Sydney

Autor: Seidler, Harry

DOI: <https://doi.org/10.5169/seals-331346>

Nutzungsbedingungen

Die ETH-Bibliothek ist die Anbieterin der digitalisierten Zeitschriften auf E-Periodica. Sie besitzt keine Urheberrechte an den Zeitschriften und ist nicht verantwortlich für deren Inhalte. Die Rechte liegen in der Regel bei den Herausgebern beziehungsweise den externen Rechteinhabern. Das Veröffentlichen von Bildern in Print- und Online-Publikationen sowie auf Social Media-Kanälen oder Webseiten ist nur mit vorheriger Genehmigung der Rechteinhaber erlaubt. [Mehr erfahren](#)

Conditions d'utilisation

L'ETH Library est le fournisseur des revues numérisées. Elle ne détient aucun droit d'auteur sur les revues et n'est pas responsable de leur contenu. En règle générale, les droits sont détenus par les éditeurs ou les détenteurs de droits externes. La reproduction d'images dans des publications imprimées ou en ligne ainsi que sur des canaux de médias sociaux ou des sites web n'est autorisée qu'avec l'accord préalable des détenteurs des droits. [En savoir plus](#)

Terms of use

The ETH Library is the provider of the digitised journals. It does not own any copyrights to the journals and is not responsible for their content. The rights usually lie with the publishers or the external rights holders. Publishing images in print and online publications, as well as on social media channels or websites, is only permitted with the prior consent of the rights holders. [Find out more](#)

Download PDF: 17.01.2026

ETH-Bibliothek Zürich, E-Periodica, <https://www.e-periodica.ch>

Harry Seidler, Sydney

Dreistöckiges Einfamilienhaus an einer Steilküste in Northbridge bei Sydney

Maison familiale à trois étages sur une pente
à Northbridge près de Sydney

Three-storey House on a hill at Northbridge
near Sydney

Projekt 1958, gebaut 1959

1
Gesamtansicht des dreistöckigen Wohnhauses vom
Wasser aus.

Vue d'ensemble de la maison à trois étages depuis
d'eau.

Assembly view of the three-storey house seen from
the water.

2
Der breiteste Balkon befindet sich vor dem Wohn-
geschoß.

Le balcon le plus large se trouve devant le séjour.
The broadest balcony is situated in front of the living
level.

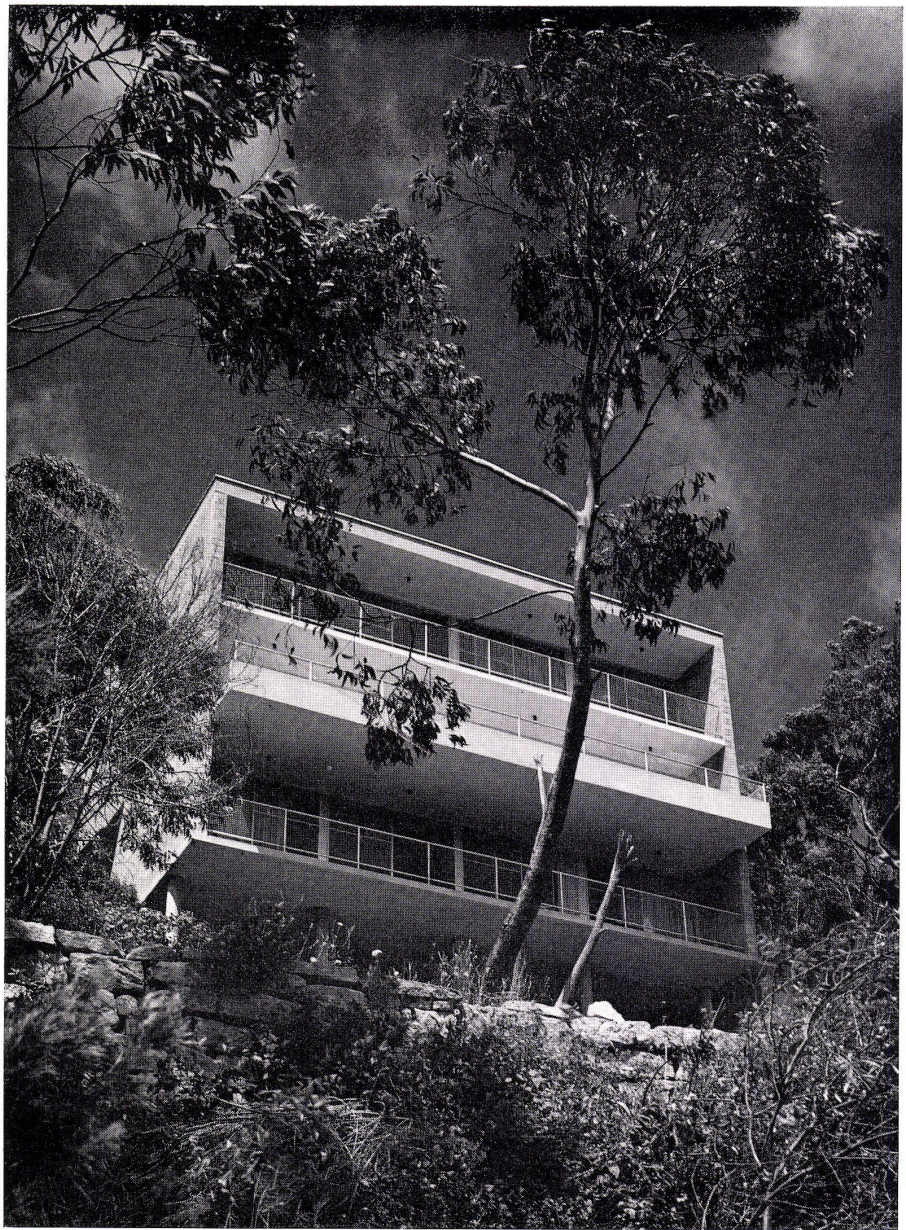
Dieses Haus steht an einem für die Küsten-
vororte von Sydney typischen, steilen Fluß-
abhäng. Man gelangt dorthin durch eine
enge Einbahnstraße, die in den Hügel einge-
hauen ist. Der Bau ist gegen Norden orien-
tiert, wohin auch die Aussicht weist, was
eine für die klimatischen Bedingungen von
Sydney ideale Lage ist. Es liegt unter dem
Niveau der Straße.

Das Haus ist dreistöckig. An jedem Stock-
werk befindet sich eine breite Terrasse zum
Aufenthalt im Freien und als Sonnenschutz
für die dahinterliegenden Zimmer. Der
Grundriß bildet ein »H« zusammen mit dem
parallel zur Straße angelegten Parkplatz.

Da man in der Straße selbst nirgends par-
ken kann, wurde dieser Parkplatz, auf dem
bis zu fünf Autos untergebracht werden kön-
nen, für Besucher gebaut. Man betritt das
Haus in der Mitte und gelangt in das Haupt-
treppenhaus, das alle Stockwerke miteinan-
der verbindet. Diese dienen den drei folgen-
den Funktionen:

1. Der unterste Stock ist die Etage der Kin-
der und der Hausangestellten. Dieses Stock-
werk wurde für die Kinder reserviert, weil es
direkten Zugang zu einem Spielplatz im Sü-
den und von dort zu einem Schwimmbad
unmittelbar an der Küste hat.

Im mittleren Stockwerk befinden sich ein
großes Wohnzimmer, ein Esszimmer, die Kü-
che und die Waschküche. Hier liegt die



1



2

größte Terrasse, da hier auch die Gäste empfangen werden. Von der Küche gelangt man über eine Brücke zum Lieferanteneingang und zum Hof, wo die Wäsche getrocknet wird.

Der oberste Stock ist ausschließlich für die Eltern reserviert. Schlafzimmer, Ankleidezimmer, Badezimmer und ein Musikzimmer für die Gattin des Besitzers, die Konzertpianistin ist, befinden sich hier. Das Musikzimmer kann mittels einer schalldichten Schiebetür vom Haupttreppenhaus abgeschlossen werden.

Der Bau besteht zum größten Teil aus massivem Beton. Die Pfeiler unter dem untersten Stockwerk (ϕ 30 cm) sind aus Stahlbeton und finden in den oberen drei Stockwerken ihre Fortsetzung in viereckigen Stahlsäulen. Die Decken und das Dach sind Betonplatten mit in der Mitte gegen die Vorder- und die Rückseite des Hauses abgestützten Kragbalken. Die Konstruktion der Garage ist ähnlich; nur das Treppenhaus, das enger mit dem Erdboden verbunden ist, besteht aus tragendem, braungelbem Verblendstein, der innen und außen unverkleidet ist. Schlitzartige Fenster von verschiedener Größe und Proportion beleben diesen Treppenhausturm und lassen ein Minimum an Sonnenlicht von Ost und West ein. Die Füllwände der ausgekragten Teile des Hauses bestehen aus unverkleideten Betonblöcken, um das Gewicht niedrig zu halten.

H. S.



1 Blick vom Hauseingang durch das äußere Treppenhaus zur Haustüre.
Vue depuis l'entrée vers l'escalier extérieur et la porte.
View from the main entrance through the outer stairwell to the door.

2 Dachgeschoß 1:300.
Etage sous le toit.
Attic level.

1 Parkplatz / Parking / Parking area
2 Eingang und Treppenhaus / Entrée et escaliers / Entrance and stairwell

3 Musikraum / Salon de musique / Music room
4 Elternschlafzimmer / Chambre à coucher des parents / Parents' bedroom

5 Balkon / Balcon / Balcony
6 Ankleide / Cabinet / Dressing-room
7 Bad / Bain / Bath

3 Mittelgeschoß 1:300.
Etage intermédiaire.
Mezzanine floor.

1 Lager / Rangement / Storage
2 Wohnraum mit Cheminée / Séjour avec cheminée / Living-room with fireplace

3 Eßraum / Salle à manger / Dining-room
4 Küche / Cuisine / Kitchen

5 Balkon / Balcon / Balcony
6 Waschküche / Buanderie / Laundry
7 Toilette / Toilet

8 Garderobe / Vestiaire / Cloakroom
9 Brücke / Pont / Bridge
10 Trockenplatz / Séchoir / Drying yard

4 Gartengeschoß 1:300.
Etage à niveau du jardin.
Garden level.

1 Spielzimmer / Salle de jeux / Playroom
2 Kinderschlafraum / Chambre à coucher des enfants / Children's room

3 Bad / Bain / Bath
4 Dusche / Douche / Shower

5 Schnitt 1:300.
Coupe.
Section.

1 Parkplatz / Parking / Parking area
2 Musikzimmer / Chambre de musique / Music room

3 Wohnraum / Séjour / Living-room
4 Kinderschlafzimmer / Chambre à coucher des enfants / Children's room

5 Schnitt 1:300.
Coupe.
Section.

1 Parkplatz / Parking / Parking area
2 Musikzimmer / Chambre de musique / Music room

3 Wohnraum / Séjour / Living-room
4 Kinderschlafzimmer / Chambre à coucher des enfants / Children's room

5 Schnitt 1:300.
Coupe.
Section.

1 Parkplatz / Parking / Parking area
2 Musikzimmer / Chambre de musique / Music room

3 Wohnraum / Séjour / Living-room
4 Kinderschlafzimmer / Chambre à coucher des enfants / Children's room

5 Schnitt 1:300.
Coupe.
Section.

1 Parkplatz / Parking / Parking area
2 Musikzimmer / Chambre de musique / Music room

3 Wohnraum / Séjour / Living-room
4 Kinderschlafzimmer / Chambre à coucher des enfants / Children's room

5 Schnitt 1:300.
Coupe.
Section.

1 Parkplatz / Parking / Parking area
2 Musikzimmer / Chambre de musique / Music room

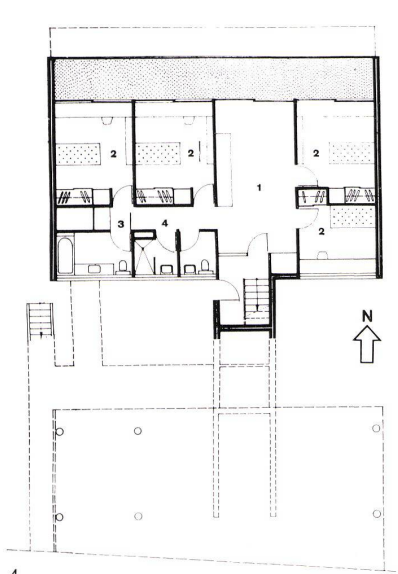
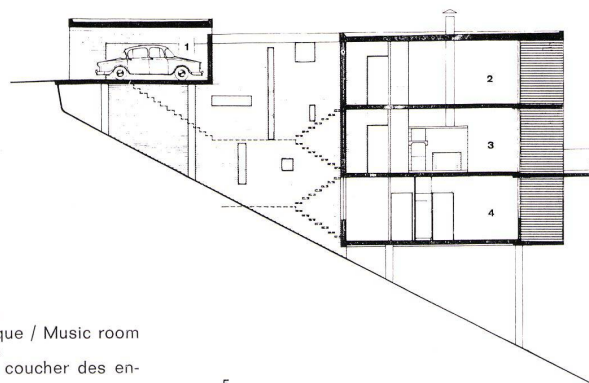
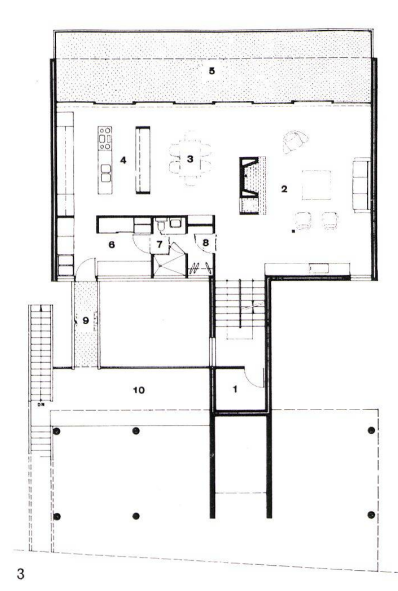
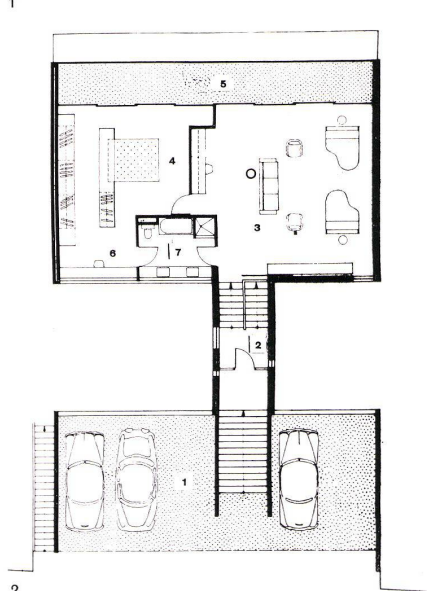
3 Wohnraum / Séjour / Living-room
4 Kinderschlafzimmer / Chambre à coucher des enfants / Children's room

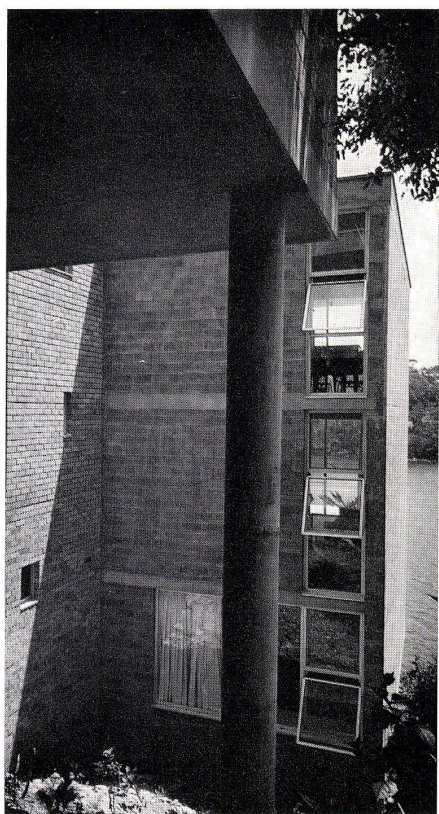
5 Schnitt 1:300.
Coupe.
Section.

1 Parkplatz / Parking / Parking area
2 Musikzimmer / Chambre de musique / Music room

3 Wohnraum / Séjour / Living-room
4 Kinderschlafzimmer / Chambre à coucher des enfants / Children's room

5 Schnitt 1:300.
Coupe.
Section.





1

Treppenhaus-Außenwand und Südseite des Vorderflügels.

Paroi extérieure de la cage d'escalier et vue sud de l'aile avant du bâtiment.

Stairwell outer wall and south wall of projecting wing.



2

Blick vom Wohnraum zur Innentreppe, rechts das Cheminée.

Vue depuis le séjour vers l'escalier intérieur, à droite la cheminée.

View from the living-room toward the inner stairs, right, the fireplace.

3

Das Cheminée im Wohnraum. Die große Fensterfront ist durchgehend mit einem Vorhang geschlossen.

La cheminée dans le séjour; la grande paroi vitrée couverte par un rideau continu.

The fireplace in the living-room. The large glass wall is fitted with a curtain all the way across.



3

1

Elternschlafzimmer mit Blick zur Ankleide. Rauputz an der Decke, Holzverschalung hinter dem Kopfende des Bettes. Lange, beleuchtete Buchnische.

Chambre à coucher des parents avec vue vers le cabinet. Enduit rude au plafond, voligeage de bois derrière le chevet du lit. Pour les livres une longue niche illuminée.

Parents' bedroom looking toward the dressing-room. Rough plastered ceiling, wood planking at the bed-head. Long lighted book-niche.



2

Elternbad und Ankleide. Wände mit Glasmosaik verkleidet. Ein zimmerbreiter Spiegel über der ganzen Waschtischgruppe.

Bain des parents avec cabinet. Mur revêtu de mosaïque en verre. Tout le long de la paroi au-dessus des lavabos un miroir.

Parents' bath with dressing-room. Walls trimmed with glass mosaic. A mirror is fitted all across the wall over the washing basins.



3

Küche und Durchreiche zum Eßplatz. Freistehender Korpus mit Herd, Ausguß und Spülbecken. Über und unter der Durchreiche große Geschirrschränke.

Cuisine et passe-plat vers la salle à manger. Bloc indépendant avec four, écoulement et couvette. Au-dessus et au-dessous du passe-plat des dressoirs.

Kitchen and serving hatch to dining-room. Detached block with stove and sink. Above and below serving hatch large china-closets.



4

Die breite Terrasse vor dem Wohngeschoß mit Aussicht auf die Flußlandschaft und die Steilküste.

La large balcon devant le séjour donnant sur le lit de rivière et la côte abrupte.

The broad terrace in front of the living level with view on to the river and the coast.