

Zeitschrift: Bauen + Wohnen = Construction + habitation = Building + home : internationale Zeitschrift

Herausgeber: Bauen + Wohnen

Band: 16 (1962)

Heft: 11: Planen und rationelles Bauen = Planning et construction rationnelle = Planning and rational building

Werbung

Nutzungsbedingungen

Die ETH-Bibliothek ist die Anbieterin der digitalisierten Zeitschriften auf E-Periodica. Sie besitzt keine Urheberrechte an den Zeitschriften und ist nicht verantwortlich für deren Inhalte. Die Rechte liegen in der Regel bei den Herausgebern beziehungsweise den externen Rechteinhabern. Das Veröffentlichen von Bildern in Print- und Online-Publikationen sowie auf Social Media-Kanälen oder Webseiten ist nur mit vorheriger Genehmigung der Rechteinhaber erlaubt. [Mehr erfahren](#)

Conditions d'utilisation

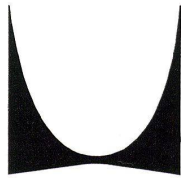
L'ETH Library est le fournisseur des revues numérisées. Elle ne détient aucun droit d'auteur sur les revues et n'est pas responsable de leur contenu. En règle générale, les droits sont détenus par les éditeurs ou les détenteurs de droits externes. La reproduction d'images dans des publications imprimées ou en ligne ainsi que sur des canaux de médias sociaux ou des sites web n'est autorisée qu'avec l'accord préalable des détenteurs des droits. [En savoir plus](#)

Terms of use

The ETH Library is the provider of the digitised journals. It does not own any copyrights to the journals and is not responsible for their content. The rights usually lie with the publishers or the external rights holders. Publishing images in print and online publications, as well as on social media channels or websites, is only permitted with the prior consent of the rights holders. [Find out more](#)

Download PDF: 09.01.2026

ETH-Bibliothek Zürich, E-Periodica, <https://www.e-periodica.ch>



Herman Miller Collection



Lobby-Chair 675

Dieser drehbare Stuhl ist ein Beispiel dafür, daß sich auch außerhalb unserer privaten Umgebung die steifen Formen des Benehmens aufzulockern beginnen. Wir neigen zu einer informellen Körperhaltung.
Der Lobby-Sessel mit Aluminiumuntergestell und Seitenstreben aus demselben Material. — Bequeme Lederpolster.

Lounge Chair 670/71

Sozusagen der große Bruder des Lobby-Chairs — seit Jahren bekannt und beliebt — für eine Haltung, die wir als angenehm empfinden: zwischen Liegen und Sitzen, ausgebreitet auf Kissen, überall weich, den Kopf angelehnt, die Beine auf einem Hocker ausgestreckt. Eine Einladung zur Entspannung zu Hause oder im Büro.
Schalenteile aus Palisander — Lederkissen mit Daunen und Schaumgummi gefüllt — Untergestell aus Aluminium.



Herman Miller AG,
International Department,
Aeschenvorstadt 6, Basel
Tel. 061 / 24 18 04.

Ausstellung und Verkauf:
Zürich, Schiffplände 32,
Tel. 051/47 11 02.
Basel, Aeschenvorstadt 4
(Passage), Tel. 061/24 55 34.

Herman-Miller-Wiederverkäufer:
Aarau: Strebel Wohnungseinrichtungen AG
Baden: Hans Lüscher
Basel: Möbel-Genossenschaft
Bern: Teo Jakob
Biel: Möbel-Genossenschaft
Fribourg: J. C. Meyer
Genf: Teo Jakob
Genf: L'Habitation
Lausanne: Coopérative du Meuble
Lausanne: Ch. Richter
La Chaux-de-Fonds: Marcel Jacot SA,
Lugano: Interform SA.
Luzern: Ueberschlag-Biser
Muttensz: E. Hersberger
Schaffhausen: Th. Häberli
Solothurn: Wagner-Teuscher AG
St.Gallen: Möbel-Dörig
Winterthur: Kaech Wohnform
Zürich: Ambiente
Zürich: Möbel-Genossenschaft

Aluminium Bauprofile Serie G

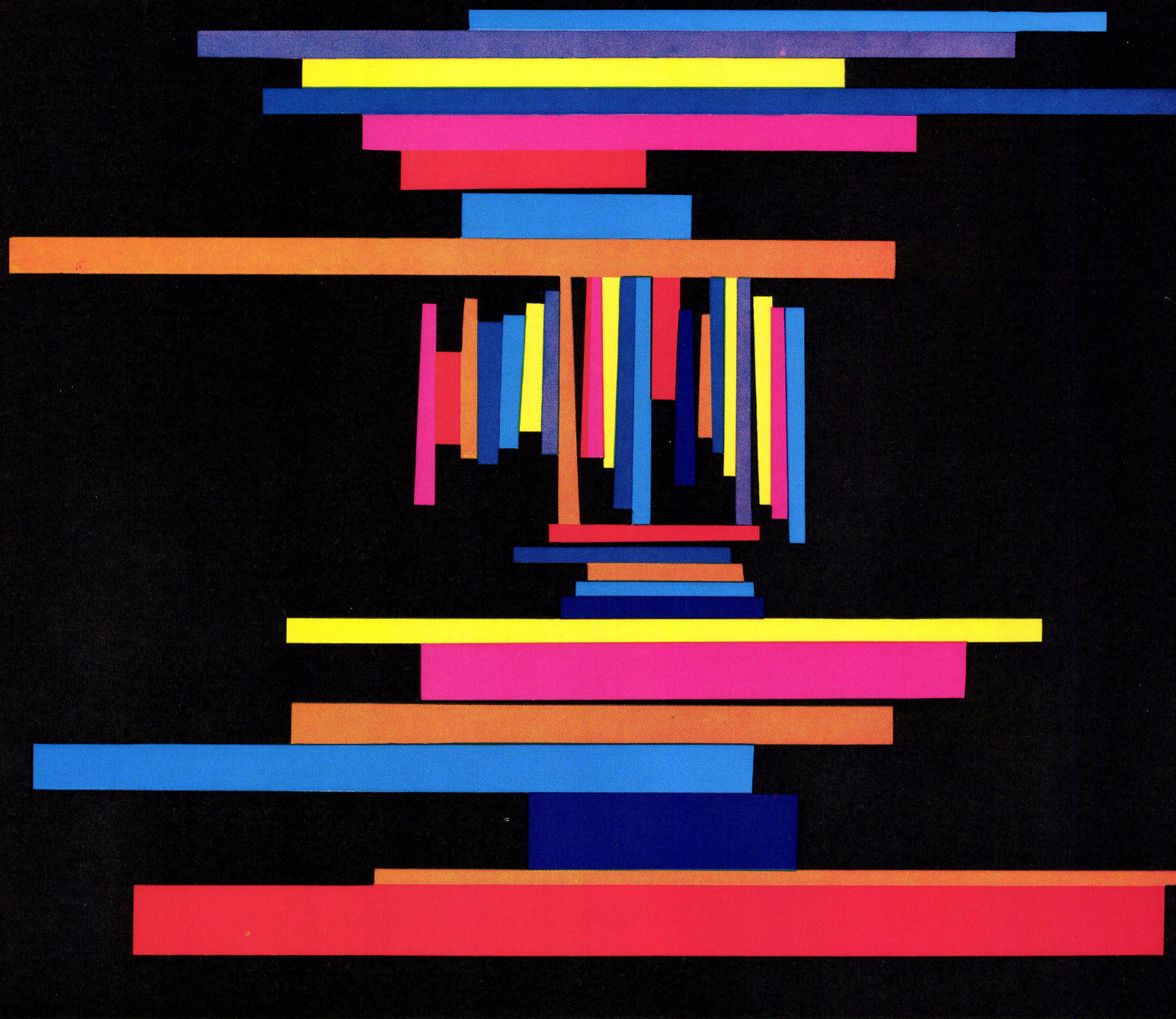


Werbeagentur Charles Gysler Langnau a/A

für Türen, Fenster, Wandverkleidungen, Schaufenster
glatt – absolut glatt ist das hervorstechende Merkmal der neuen, noch formschöner wirkenden Bauprofile Serie «G». Verlangen Sie bei uns oder bei Ihrer Metallbaufirma die ausführliche Dokumentation der neuen «G»-Bauprofile.

GLISSA AG Schaffhausen
Telefon 053/5 92 31





MIT
Luxaflex
LAMELLEN

FARBENFROH SIND

BRETSCHER

LAMELLENSTOREN

futura

**futura-Büromöbel
für elegante Direktions- und
Konferenzräume**

Fabrikanten:

**Girsberger AG
Stuhl- und Tischfabrik
Bützberg Be
Aebi+Cie
Möbelfabrik Huttwil Be**

**Offizielle futura-Vertretungen
mit Ausstellung:**

Aarau: Otto Mathys
Baden: Otto Mathys
Basel: Guhl & Scheibler AG
Alfred Maerki AG
Bellinzona: Gianni Casagrande SA
Bern: Eugen Keller & Co AG
Biel: Walter Richard
Birsfelden: Guhl & Scheibler AG
Burgdorf: Max Jäggi
La Chaux-de-Fonds: Claude Jeannot
Fribourg: H. & G. Labastrou
Genève: O. Bachmann
R. Furrer Fils SA
Marius Trosselli & Fils SA
Grenchen: Büromaschinen AG
Langenthal: Oswald Meier

Lugano: Gianni Casagrande SA
Lausanne: Ch. Gavillet
Luzern: Albert Linsi
Moutier: Meubles Hadorn
Neuchâtel: Ph. Ramseyer
Olten: Otto Mathys
Solothurn: Rudolf Baumgartner
Büromaschinen AG
St. Gallen: Oscar Rutishauser & Co
Winterthur: W. H. Schoch & Co
Zofingen: Otto Mathys
Zug: AG für Büroeinrichtung
Zürich: Büro-Meier
Rud. Furrer Söhne AG
J. F. Pfeiffer AG

**Architekten, Bauherren und Interessenten – verlangen Sie bitte den neuen
futura-Generalkatalog in 4-Farben-Druck**

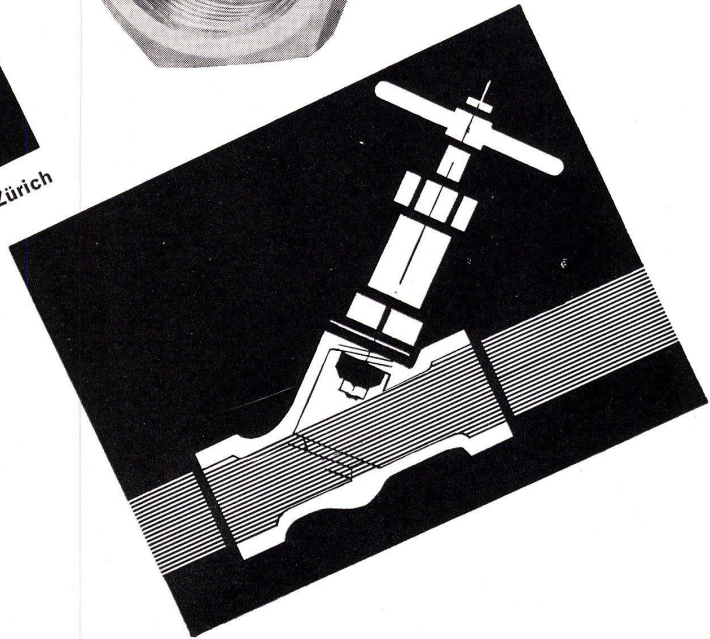




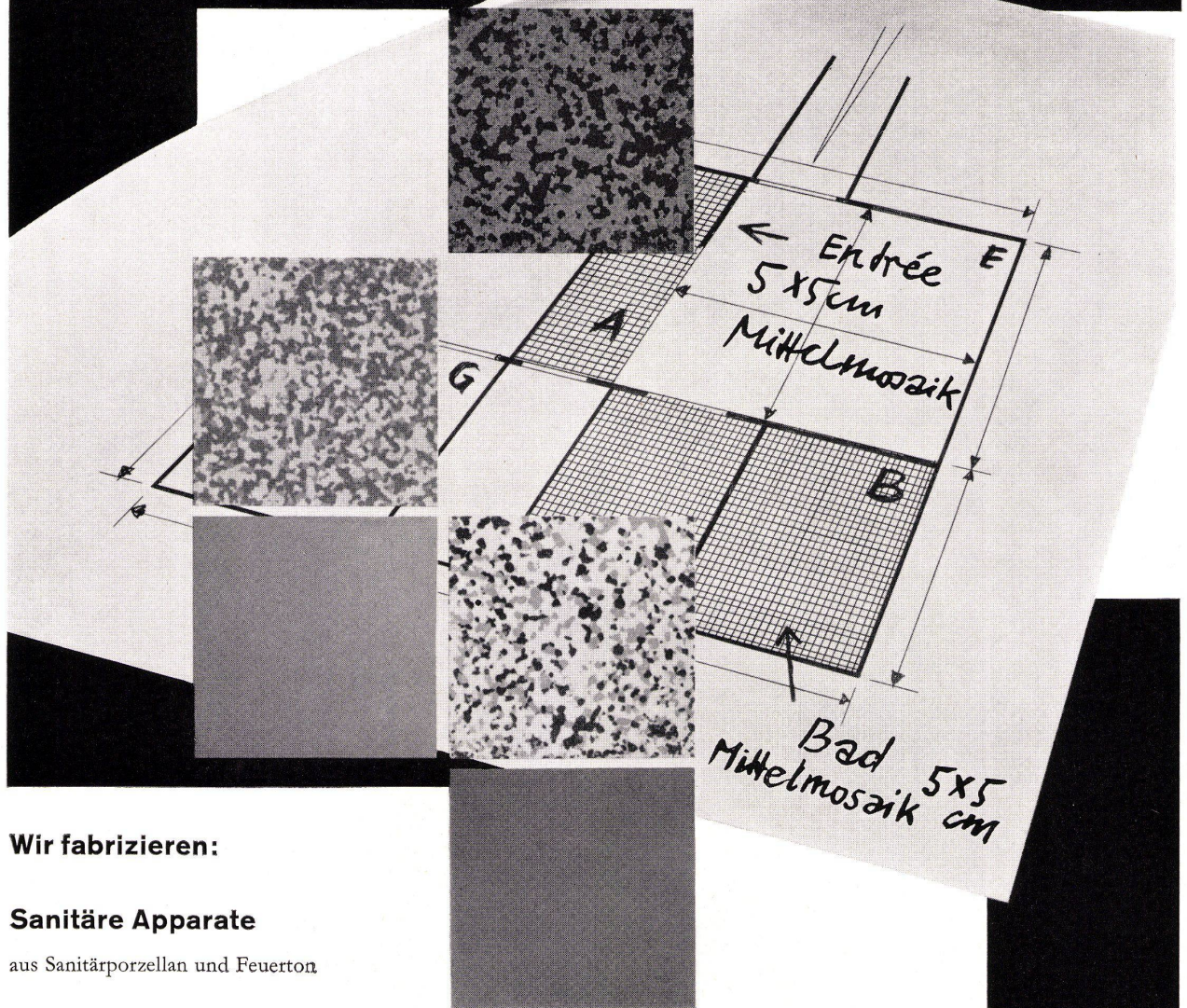
integral
(bisher Freifluß)
mit vollem, geradem Durchgang

kugler

Metallgießerei und Armaturenfabrik AG, Genf/Zürich
Seit mehr als 100 Jahren auf dem
Armaturengelbiet spezialisiert



Laufen



Wir fabrizieren:

Sanitäre Apparate

aus Sanitärporzellan und Feuerton

Glasierte

Steingut-Wandplatten

weiss, crème und farbig

Steinzeug-Bodenplatten

Steinzeug-Mosaik

Ziegel und Backsteine

Elektroporzellan

Neue Möglichkeiten, neue optische Wirkungen, neue Farben – kurz, ein neues Gestaltungsmittel in der Hand des fortschrittlichen Architekten. 5 x 5 cm ist das Format des neuen Laufener Mittelmosaiks mit allen bekannten Vorteilen einer Steinzeugbodenplatte. Mit der reichhaltigen Farbskala sind den Gestaltungsmöglichkeiten praktisch keine Grenzen gesetzt; sie führen zu optischen Wirkungen von einmaliger Schönheit.

Für Muster und Auskünfte wende man sich an die zuständigen Fachgeschäfte.



AG für Keramische Industrie Laufen
Tonwarenfabrik Laufen AG



Komfort und Hygiene

COLOVINYL

...beides schafft COLOVINYL, die moderne Giubiasco-Bodenplatte aus PVC-Asbest, unempfindlich gegen Schmutz, Nässe, Säuren und Fette — mühelos zu pflegen.

COLOVINYL in seinen vielen schönen Farben und seiner erprobten Materialzusammensetzung erlaubt besonders gediegene Gestaltungsmöglichkeiten. Das erwirbt ihm immer mehr Freunde unter Bauherren und Architekten. COLOVINYL

ist angenehm zu begehen und wird dort sehr geschätzt, wo man den ganzen Tag stehen muss: in der Küche, in Verkaufsläden, Laboratorien, Coiffeursalons — aber auch in Restaurants, Hallen, Entrées und Badezimmern ist COLOVINYL heute der bevorzugte Bodenbelag.

Offerten, Verkauf und Verlegen durch die Fachgeschäfte; Auskünfte und Muster auch durch die Fabrik.

ein Erzeugnis der Linoleum AG, Giubiasco/TI, Tel. 092 / 5 12 71

442-1

2x Komfort

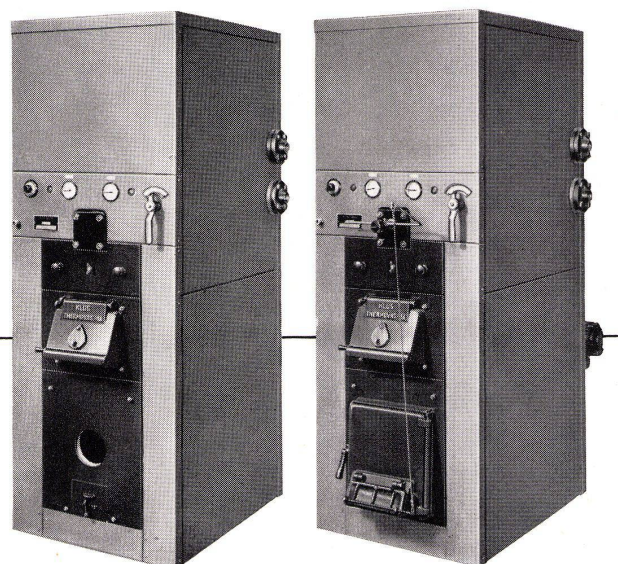


VON ROLL

**Müheloses Heizen
und jederzeit genügend Heisswasser**
zu erstaunlich niedrigen Kosten –

das versprechen und halten die
**VON ROLL Boiler-Heizkessel
COMBIVAS**

Als Brennstoff dient Oel, wobei beim
COMBIVAS-Doppelbrand ebenfalls
brennbare Abfälle verwertet werden können.



VON ROLL AG. Werk Klus

**gerflex gerflex confort
constellation metaltone
constellation a gerflex gerillt**



in allen Teilen der Welt

**Bedeutende Preisvorteile
und gute Qualität:
ein echter Beitrag zum
rationellen Bauen**

Aus unseren sechs Grundelementen mit über 200 Variationen wählen Sie mit Sicherheit den richtigen Bodenbelag und den bestgeeigneten Farbton. Vom reinen PVC-Belag über PVC auf Filz zum Luxus-Belag und dem echten, ableitenden und geerdeten anti-statischen Bodenbelag stehen Ihnen alle Möglichkeiten offen. Verlangen Sie bitte weitere Auskünfte und Unterlagen.



Die jahrelange Erfahrung aus vielen Millionen Quadratmetern in allen Teilen der Welt bildet die Grundlage, auch Ihre Probleme einwandfrei zu lösen.

gerland

in allen Teilen der Welt

Gerland SA Basel Peter-Merian-Str. 52 Tel. 061/34 1590

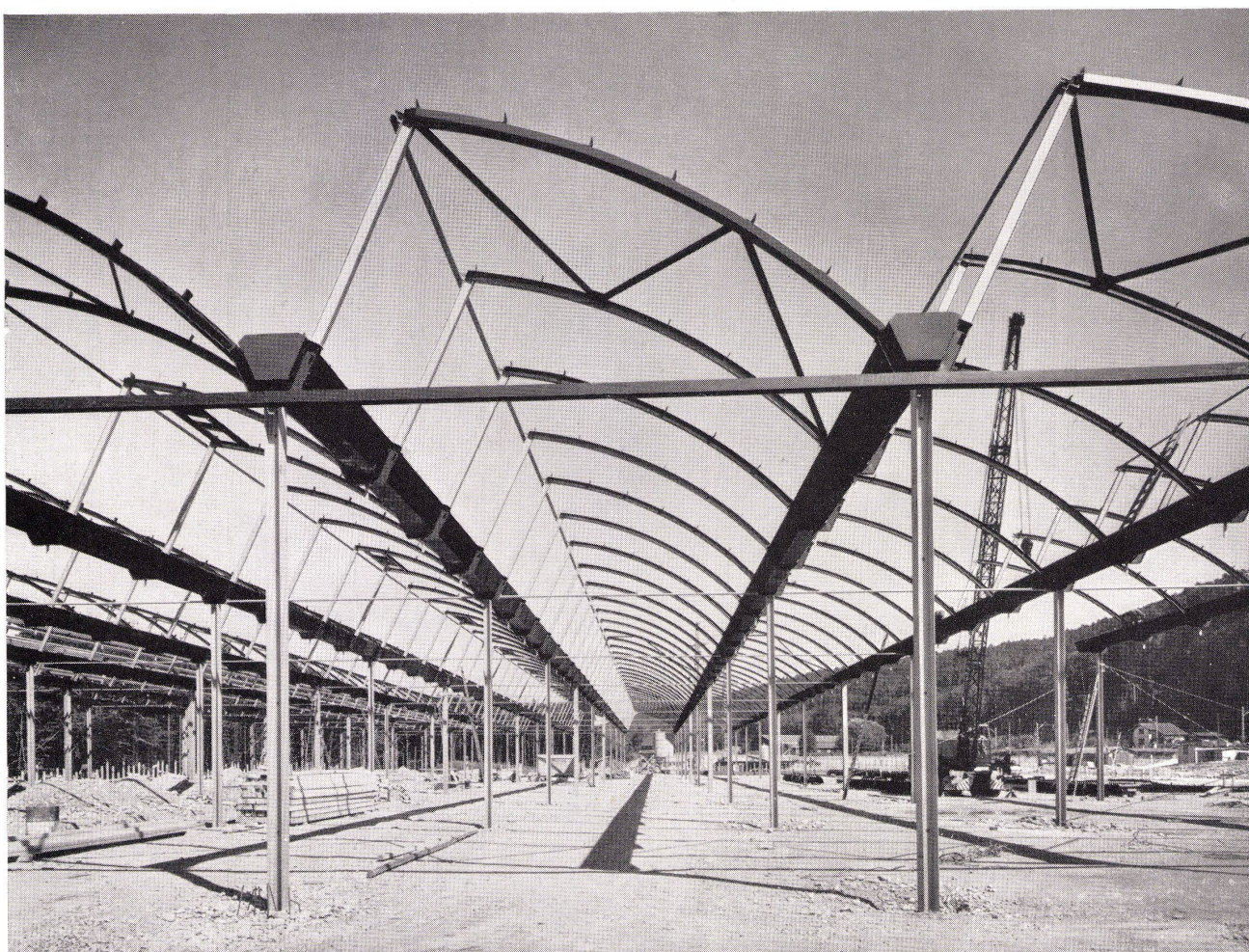


Stahlshedbauten

gute Lichtverhältnisse
hohe Wirtschaftlichkeit
rasche Betriebsbereitschaft

Geilinger & Co.

Winterthur



GC 6006

Shedhalle Müller AG, Brugg. (Entwurf und Bauleitung Bauabteilung der Georg Fischer AG, Schaffhausen). Grundfläche 108x80 m, Shedrinnenabstand 8 m, Stützenteilung 12 m, Eindeckung mit Welleternit, Zwischenisolation aus Centritex Mineralwollplatten und raumseitiger Abschluss mit Perfekta Akustikplatten.

ARGOLITE im neuen Werk Willisau

Die Nachfrage nach ARGOLITE steigt – immer mehr Architekten schreiben im Bau-devis ausdrücklich ARGOLITE vor und immer mehr Vorarbeiter wissen, dass man mit ARGOLITE rationeller und besser arbeiten kann.

ARGOLITE hat eben seine gewissen Vorteile!

Um der steigenden Nachfrage genügen zu können, haben wir ein neues Werk gebaut: das ARGOLITE-Werk in Willisau. Dieses Werk sollten Sie einmal besichtigen! Sie können hier ganz erstaunliche Dinge sehen: zum Beispiel eine der grössten Kunststoffpressen von Europa, deren Druckkapazität umgerechnet dem Gewicht einer riesigen Herde von 1240 Elephanten entspricht. Jede einzelne ARGOLITE-Platte wird also mit einem Druck von 6.200.000 Kilogramm zusammengepresst.

Wer sich diesen Betrieb einmal anschaut, der weiss, warum ARGOLITE-Platten in so mancher Hinsicht überlegen sind.

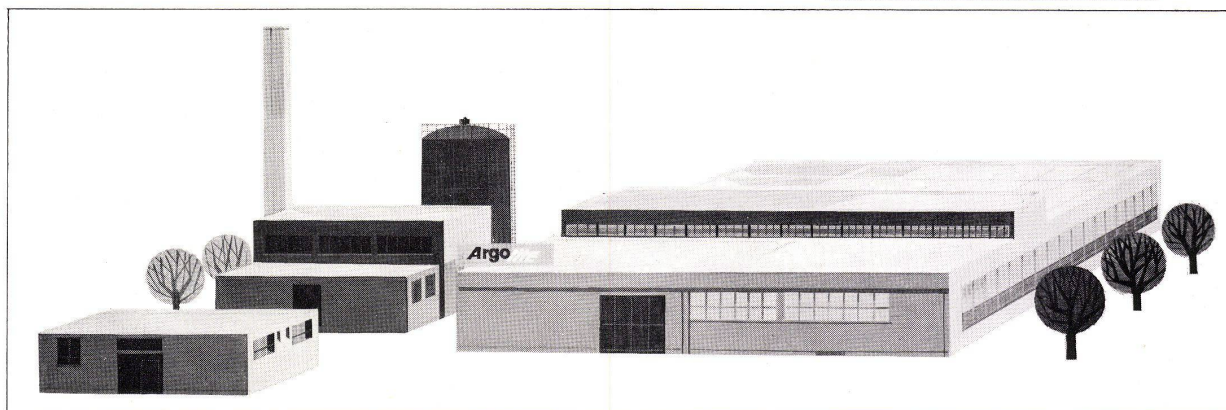
Es kann Ihnen morgen schon nützen, wenn Sie mehr über ARGOLITE wissen.

Erkundigen: Sie sich deshalb heute noch bei Ihrem Lieferanten!

ARGOLITE – Punkt für Punkt überlegen



15.8 SL-V



Argolite

ARGOLITE AG, Willisau/LU 045/61912

ARGOLITE Verkaufsstellen:

Aarau	Sperrholz-Platten AG, Bahnhofstr. 102	064 / 2 33 02	Luzern	K. Herzog-Elmiger AG, Postfach Luzern 4	041 / 2 13 07
Aarburg	Braun-Brüning & Cie. AG	062 / 7 33 72	Mendrisio	Costruma S.a g.l., via al Gas	091 / 4 44 09
Aarburg	Geiser & Co. AG	062 / 7 34 73	Oberdießbach BE	Gebr. Jenni	031 / 68 31 33
Altstätten SG	Stark AG	071 / 7 54 78	Oberentfelden AG	Walter Gerber	064 / 3 77 69
Basel	Braun-Brüning & Cie. AG, Postfach Basel 18	061 / 34 61 10	Olten	Born-Köhler AG, Tannwaldstr. 68	062 / 5 24 86
Bern	Johann Steimle, Rosenweg 37	031 / 45 64 66	Rapperswil	Plattenvertrieb	055 / 2 25 62
Biel	SABAG und Baumaterial AG, Silbergassee 40	032 / 2 24 21	Romont FR	Ernest Deillon SA, Gare	037 / 5 23 40
Buchs SG	Oswald Werlen, Plattenhandel	085 / 6 13 58	Rüschlikon ZH	Honegger, Lerch & Cie., Alte Landstr. 77	051 / 92 04 11
Châtillens VD	Boismont S.A.	021 / 9 46 94	Schaffhausen	Paul Specht, Fischerhäuserstrasse 18	053 / 5 32 24
Chur	Josias Gasser, Haldenstein-Station	081 / 2 14 60	Solothurn	Paul Marti, Luzernerstr. 898	065 / 2 32 09
Chur	I. P. Schmidt AG, Sägenstr. 57/58	081 / 2 32 36	Thun	Hans Michel, Stockhornstr. 10	033 / 2 53 40
Genève-Vernier	Sciaboïs, Chemin Croisette	022 / 8 93 20	Wettingen AG	Knecht & Co. AG	056 / 6 72 67
Goßau SG	AG Braun & Co.	071 / 8 55 93	Willisau LU	Anton Küng, Sperrholz en gros	045 / 6 16 12
Kreuzlingen	Emil Fehr, Holzhandlung AG, Konstanzerstr.	072 / 8 47 44	Zug	Stadlin & Moos AG, Ibelstrasse	042 / 4 54 54
Landquart	Arnold Gfeller, Schreinereibedarf	081 / 5 18 34	Zürich	Küchler & Cie. AG, Postfach Zürich 34	051 / 34 53 34
Laufenburg AG	Kuratle AG, Holzhandlung	064 / 7 33 38	Zürich	A. Mitterberger, Seilergraben 41	051 / 24 39 50
Lausanne	Charles Pilet, Chemin Martinet 8	021 / 24 02 51	Zürich	Ostag AG, Sperrholz, Zimmerlistr. 6	051 / 52 61 52
			Zürich	Saxer & Zimmermann, Schwamendingenstr. 42	051 / 48 68 58



Dünnere Mauern – weniger Brennstoff

2976

Diese Rechnung geht tatsächlich auf: Die Mauern eines Gebäudes brauchen nur so stark zu sein, wie es die Statik vorschreibt. Und dennoch können Sie die Heizkosten wesentlich senken! So wirtschaftlich bauen Sie mit federleichten Hartschaumplatten aus STYROPOR (spezifisches Gewicht $0,02 \text{ g/cm}^3$).

Die Wärmeleitfähigkeit von Hartschaumplatten aus STYROPOR beträgt $0,027 \text{ kcal/mh}^\circ$ bei 0°C (Rechenwert nach DIN 4108 im Bauwesen $0,035 \text{ kcal/mh}^\circ$). Mit Platten von 2,5 cm Stärke können Sie bei einer Hochlochziegelmauer mit einer

Dicke von 24 cm Vollwärmeschutz erzielen (Wärmedurchlaßwiderstand $1,25 \text{ m}^2\text{h}^\circ/\text{kcal}$): Die Abstrahlungsverluste werden um mindestens 40% verringert. Bei dieser Bauart können Sie also erheblich an Heizungskosten sparen.

Hartschaumplatten aus STYROPOR dämmen im Sommer die Hitze. Sie sind auch ein gutes schallhemmendes Isoliermittel: eine Platte von 1 cm Dicke vermindert den Trittschall um 13-15 Phon, je nach Deckenaufbau. Bitte, unterrichten Sie sich über STYROPOR durch unsere technischen Informationsschriften und verlangen Sie Anschriften von Lieferanten.

Modern und wirtschaftlich isolieren mit Schaumstoffplatten aus STYROPOR

® Styropor BASF

**schwer entflammbar
alterungsbeständig**

**federleicht
wasserfest**

**Badische Anilin- & Soda-Fabrik AG
Ludwigshafen am Rhein**

Vertretung in der Schweiz

ORGANCHEMIE AG

Bellerivestraße 67

Postfach

Zürich 8/34



Parkett

und seine Eigenschaften

Warum wird Jahr für Jahr in der Schweiz mehr Parkett verlegt? Warum gewinnt Parkett auch bei den modern bauenden Architekten immer mehr Freunde? Diese Fragen lassen sich leicht und überzeugend beantworten, wenn wir mit Bauherren, Architekten und Hausfrauen über Bodenbeläge ins Gespräch kommen.



Der Bauherr

hat sich bald von den Preisvorteilen des modernen Parkettbodens überzeugt.

Ein Mosaikparkett in der Qualität Eiche II hält beispielsweise jeden Preisvergleich mit Kunststoffbelägen aus. Überdies weiss der weitsichtige Bauherr, dass Bauten mit Parkettböden höher eingeschätzt werden. Es kommt hinzu, dass Parkett auf weite Sicht gesehen auch dauerhafter ist.



Der Architekt

hat sich längst davon überzeugt, dass die Schweizer Parkett-Industrie ihm mit einer grossen Vielfalt an Hölzern,

Mustern und Kombinationen unbeschränkte gestalterische Möglichkeiten bietet. Er weiss zudem, dass Parkett keinem bestimmten Baustil unterworfen ist.



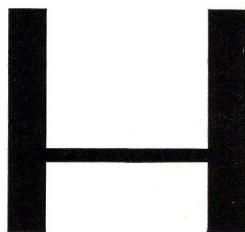
Die Hausfrau

begeistert sich vor allem für die modernen Versiegelungsmethoden. Das Späßen gehört der Vergangenheit an. Ein versiegelter Parkettboden braucht nur feucht aufgenommen zu werden und schon erstrahlt er in neuem Glanze.



Alles spricht für Parkett: Die leichte Pflege und Reinigung, die Isolationsfähigkeit und Fusswärme, die Dauerhaftigkeit und der günstige Preis, die natürliche Schönheit des Holzes

Möblierung mit Elementen
schafft mehr Platz
im Privathaus,
im Hotel und Appartementhaus,
in Wirtschaft und Industrie.

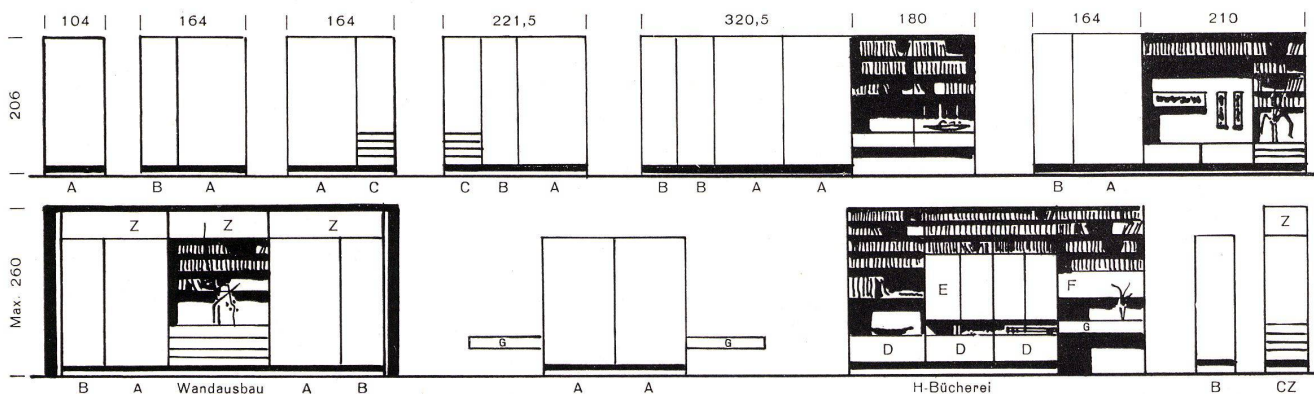


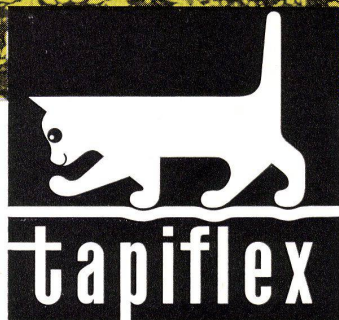
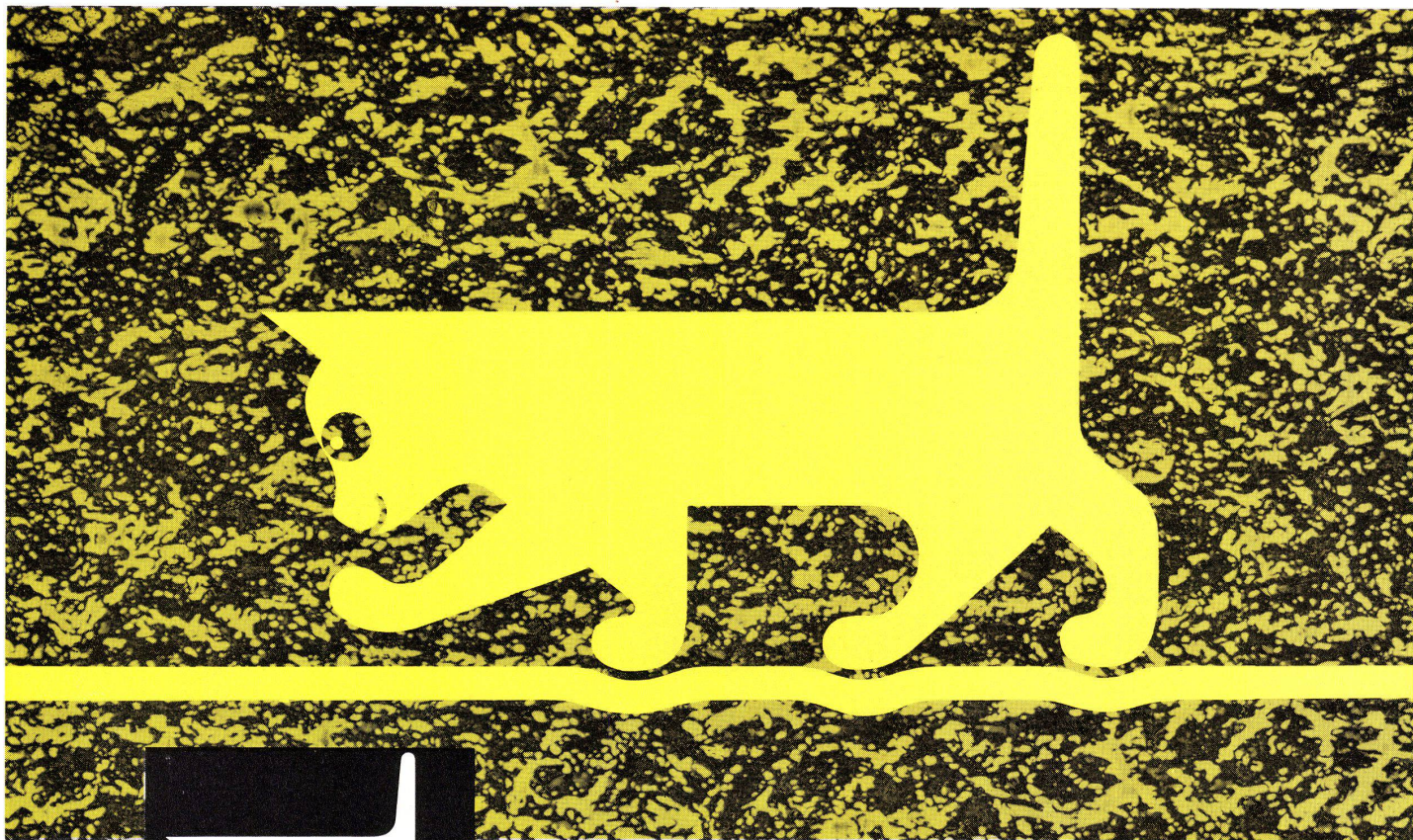
Kombinationen

Patent und Musterschutz angemeldet 16. 12. 60. Nr. 34 G 14 187/60
Deutsches Patent Pat. an D.L.D.H. 44 387 H 40 050 11. 12. 61

Ein feindurchdachtes Werk, das wirklich alles umfaßt, was mit Elementen in korrekten Möblierungsfragen gewünscht ist. Nebst einer hervorragenden Qualität wurde ein funktionell ideales System entwickelt, das einen proportionell und ästhetisch sauberen Innenausbau erlaubt. Die einfache Handhabung und die Vielfalt der Anwendung lassen Ihren Wünschen außerordentliche Möglichkeiten. Sie bauen Ihre Wohnung selbst mit H-Elementen. Der Entwurf stammt von Walter Hartmann, Möbelwerkstätte, Balgach. Verkauf und Lieferung durch:

Basel	Brig	Biel	Chur	Grenchen	Lugano	La Chaux-de-Fonds	Luzern	Martigny	St.Gallen	Zürich
Zipfel AG	A. Gertschens Söhne AG	Möbel Richard	H. Sprecher	Zemp AG	Tapeten Spörri	Meubles Richard	J. Hartmann- Meer & Cie.	A. Gertschens Söhne AG	Möbel Widmer AG	Rosenberger & Hollinger
061 23 43 19	028 3 10 55	032 3 08 93	081 2 24 20	065 8 51 48	Via Industria 1	039 2 96 46	041 2 36 45	026 6 17 54	071 22 14 41	051 23 67 40





mit isolierender Filzunterlage

Erprobt und vielseitig verwendbar: Tapiflex, der neuartige Plastik-Filzbelag. Die widerstandsfähige Plastik-Gehschicht besteht aus reinem PVC, das durch Heissauftragen unlösbar mit der Rohfilzunterlage verbunden ist. Anspruchsvolle Tests, wie jener der EMPA, Zürich, **bewiesen erneut die heute unübertroffene Qualität des Tapiflex-Belages.**

80% der für das Ohr unangenehmsten Geräusche werden von Tapiflex aufgefangen! Schalldämmend, kälteisolierend, trittsicher, formfest, chemikalienbeständig, unempfindlich gegen Wasser und Temperatureinwirkungen, leicht zu verlegen.

Tapiflex — ideal für Wohn- und Schlafräume, Kinder- und Spielzimmer, Büroräume.

Beratung durch die Spezialgeschäfte in der ganzen Schweiz, oder durch die Hassler-Häuser:



HASSLER

BOSSART & CO AG, BERN/BIEL
HANS HASSLER AG, LUZERN
H. RÜEGG-PERRY AG, ZÜRICH
J. WYSS SA, NEUENBURG

Stammhaus:

HANS HASSLER & CO AG,
KASINOSTRASSE 19
AARAU TEL. (064) 2 21 85

Bureau Exposition, Lausanne
Avenue de Cour 53

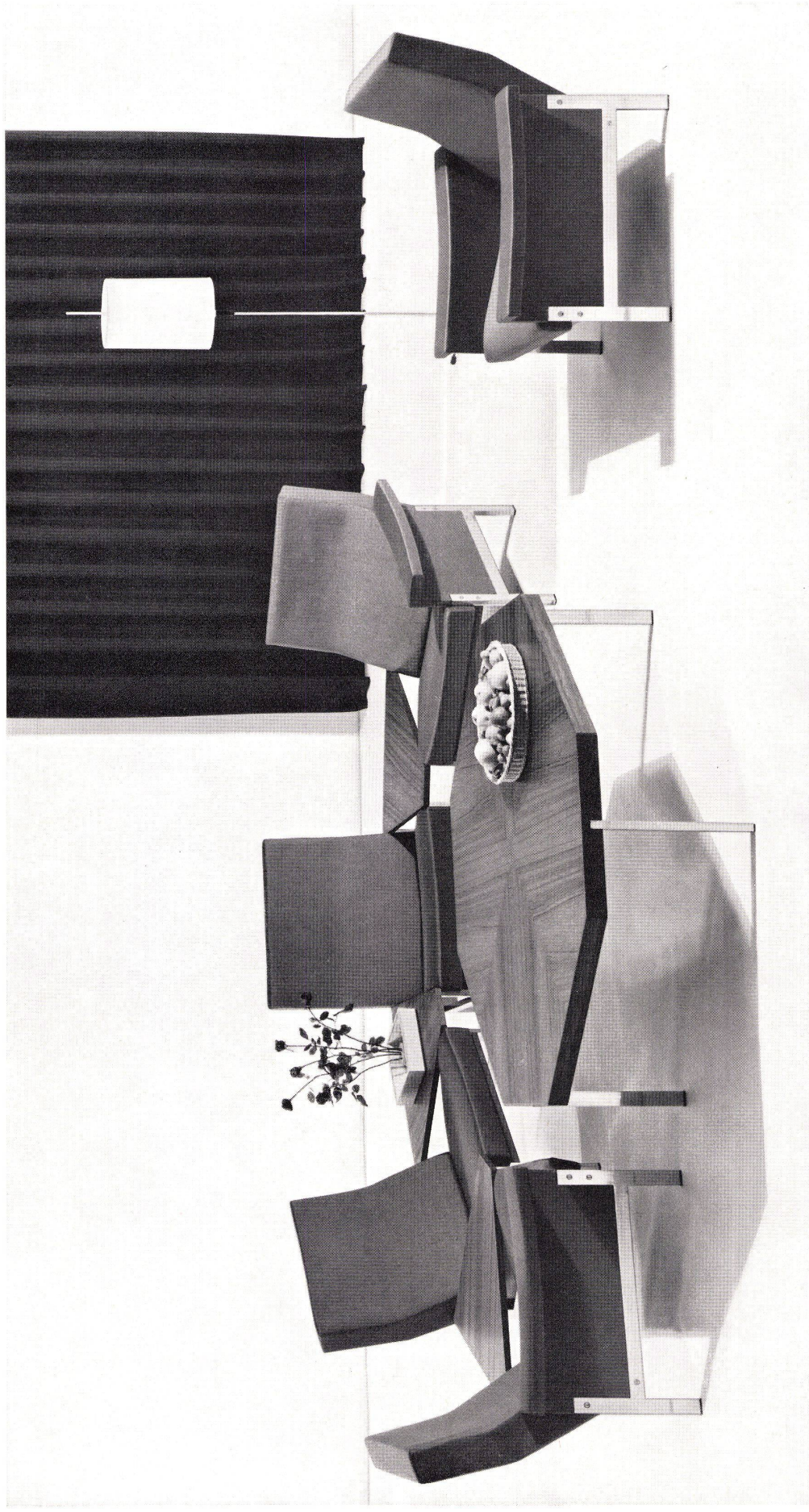
Polstergarnitur N 618/619 / E 4

Tisch T 2489

Design Architekt Svante Skogh, Schweden

Die neuartige Lösung dieser schaumgummigepolsterten Gruppe gestattet ein beliebiges Aneinanderreihen von Sesseln durch praktische Platten. Die Ecke kann durch Verwendung von segmentförmigen oder rechteckigen Verbindungsplatten in runder oder rechtwinkliger Form aufgestellt werden. Außergewöhnlicher Tisch in Rio-Palisander oder Bangkok-Teak mit passendem mattverchromtem Flachstahl. Bitte verlangen Sie ausführliche Informationen.

Originalbezug 7673



Alleinverkauf durch: Basel: Möbel-Rösch AG / Bern: H. Jörns AG, Matte; Rudolf Utiger / Biel: Kramer-Möbel / Brig-Martigny: Möbelfabrik A. Gertschen's Söhne AG / Genève: Arform SA / Landquart: Adolf Stocker / Lugano: Tapeten Spörri / Luzern: Ueberschlag-Biser Möbelhaus AG / Moutier: Meubles Hadorn / Neuchâtel: G. Meyer / St.Gallen: Möbel-Dörig AG / Solothurn: Wagner-Teuscher AG / Winterthur: Hans Schmitt / Zürich: Muralto Wohnungseinrichtungen AG.



NOVOPAN — EIN ÜBERRAGENDES PRODUKT

Fünf entscheidende Punkte — fünf überzeugende Vorteile! **NOVOPAN dämmt Schall und Lärm:** Im Gegensatz zu andern Materialien erstreckt sich gemäss EMPA-Bericht 15007/10-12 die ausgezeichnete schalldämmende Wirkung von Novopan über alle Tonfrequenzen. **NOVOPAN isoliert gegen Kälte und Wärme:** Novopan weist eine bessere Isolationsfähigkeit als beispielsweise Eichenholz und eine annähernd gleich grosse wie Korkplatten auf. **NOVOPAN hat das beste Stehvermögen:** Markant und typisch ist bei Novopan der dreischichtige Aufbau. Die mittlere Schicht besteht aus kleinsten

Spreisseln. Durch die richtungslose Streuung ergibt sich eine tausendfache Absperrung. **NOVOPAN ist feuerhemmend:** Grossversuche unter Anleitung der EMPA haben bewiesen, dass Novopan in entsprechender Konstruktion für feuerhemmende Türen und Abschlüsse geeignet ist. **NOVOPAN ist schraub- und nagelfest:** Die Novopan-Platte weist eine einwandfreie Festigkeit auf, welche die Montage jeder Art Beschläge erlaubt. NOVOPAN bietet Ihnen jedoch noch weitere

Vorteile, wie technischer Beratungsdienst mit 15jähriger Erfahrung, periodisch erscheinende NOVOPAN-Nachrichten u. a.

NOVOPAN®

NOVOPAN AG KLINGNAU TEL. 056/51335



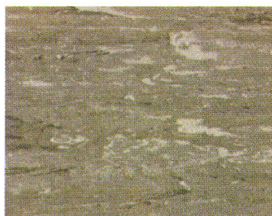
Mensch + Raum + Farbe = Wohlbefinden

Plastofloor dynamic ist der erste Bodenbelag mit der auf wissenschaftlicher Grundlage aufgebauten Ton-in-Ton-Farbgebung nach der Landolt'schen Farbnormung. Dieser in Qualität und Struktur neuentwickelte Kunststoffbodenbelag genügt höchsten Ansprüchen. Farbe wirkt auf das menschliche Empfinden. Unser Farbsystem mit sinnvoll aufeinander abgestimmten Wand-, Decken- und Bodenbelagsfarben ermöglicht es jedermann, auf einfache Weise wohltuende Ruhe oder anregende Aktivität in seine Räume zu zaubern. Wir senden Ihnen gerne unsere Gratis-Dokumentation «Mensch + Raum + Farbe = Wohlbefinden. Funktionelle Farbgebung mit Plastofloor dynamic», die Ihnen wertvolle Anregungen gibt. Plastofloor dynamic — der Bodenbelag mit neuen Möglichkeiten. Ein weiteres Qualitätsprodukt der Dätwyler AG., Schweizerische Draht-, Kabel- und Gummiwerke, Altdorf-Uri.

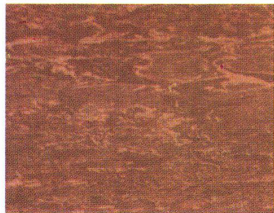
plastofloor dynamic



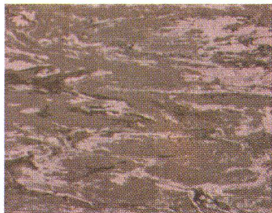
3404



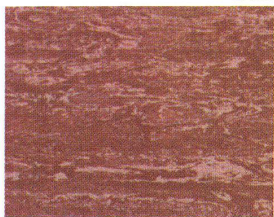
3504



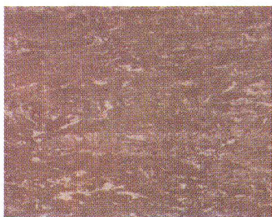
2405



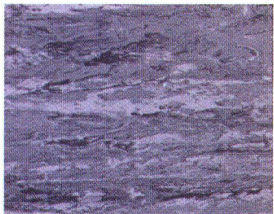
3505



2406



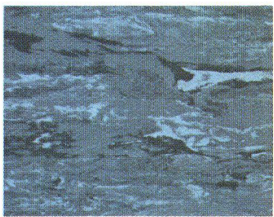
2506



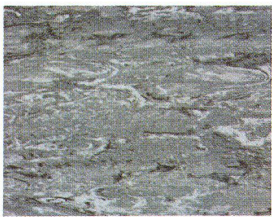
3411



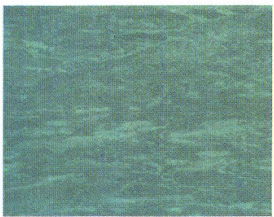
2511



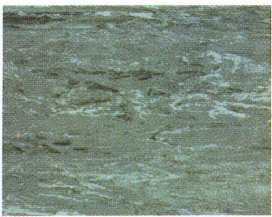
3415



3515



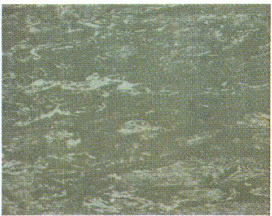
2419



3519



2421



3521



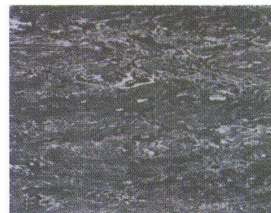
3422



3522



2111



2113



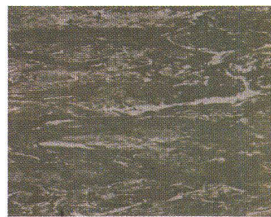
2115



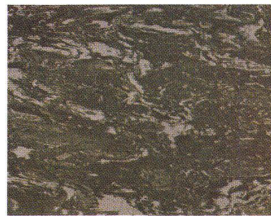
2120



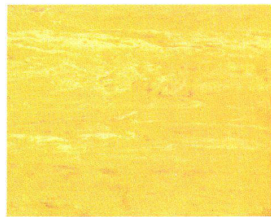
2211



2213



2215



3003

Plastofloor dynamic, der Kunststoffbodenbelag in neuen Farben, mit neuer Struktur, mit neuen Möglichkeiten.

Plastofloor dynamic ist lieferbar in 29 verschiedenen Farbtönen, in flexiblen Bahnen von 150 cm Breite und in Platten von 25×25, 30×30, 50×50 und 75×75 cm. Je nach Verwendungszweck stehen 3 verschiedene Belagsdicken zur Verfügung: Typ 23 = 2,3 mm; Typ 26 = 2,6 mm; Typ 34 = 3,4 mm. Plastofloor dynamic besteht aus einer PVC-Gehschicht und einer isolierenden, korkhaltigen Unterschicht.

Plastofloor dynamic, der Bodenbelag für höchste Ansprüche, ist

- strapazierfähig und dauerhaft
- leicht zu reinigen und anspruchslos in der Pflege
- fußwarm und trittschalldämmend
- angenehm elastisch und trittsicher
- hygienisch
- öl-, fett-, wasser-, laugen- und weitgehend säurebeständig
- preisgünstig

Plastofloor dynamic bietet unbegrenzte Gestaltungs- und Anwendungsmöglichkeiten in Neu- und Umbauten und ist der ideale Bodenbelag für Wohnräume, Küchen, Badzimmer, Korridore, Büros, Labors, Spitäler, Schulen, Turnhallen, Läden, öffentliche Lokale, Hotels, Restaurants usw. Auch auf jeder Treppe läßt sich Plastofloor dynamic leicht verlegen.

Kleine materialbedingte Abweichungen in Farbe und Struktur vorbehalten

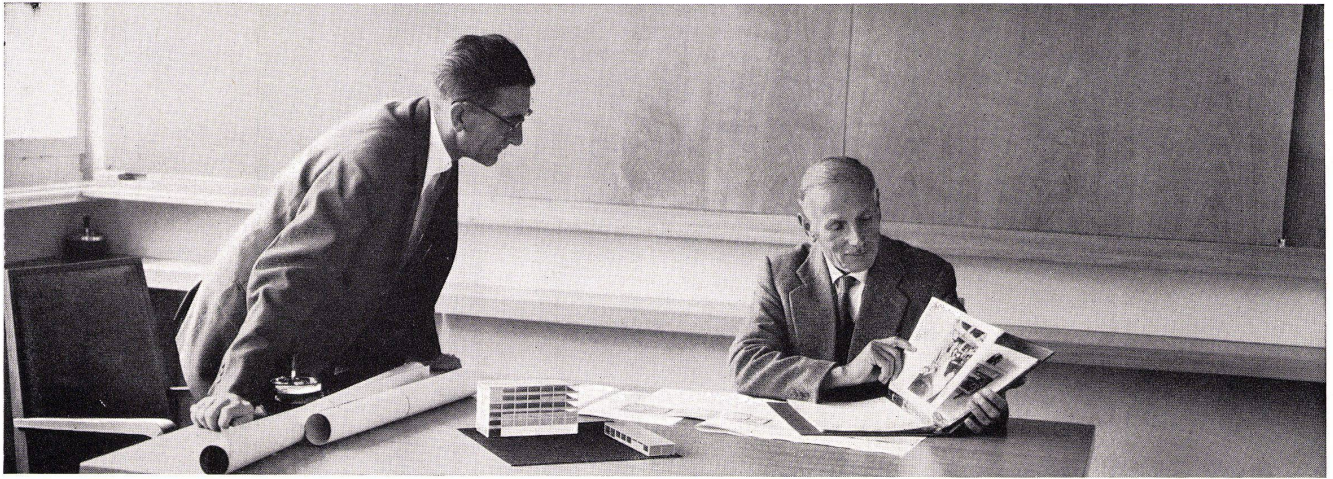
Permanente Ausstellungen in den Baumessen von Zürich, Bern, Lausanne, Luzern

Verkauf, Verlegung, Muster und Offerten durch den Fachhandel

Garantie nach den SIA-Bestimmungen

Bezugsquellennachweis durch
Dätwyler AG, Schweizerische Draht-, Kabel- und Gummiwerke, Altdorf-Uri Telephon 044/2 13 13

**plastofloor
dynamic**



3

Was ist in einer Kühlschrank-Garantie eingeschlossen?

Es gibt Garantien und Garantien. Wir stellen deshalb einige Punkte klar, die Bauherren und Architekten interessieren.

1. Normale Garantien für Kühlschränke umfassen die Kältemaschine für 3, 5 oder mehr Jahre, während alle anderen Teile bereits nach 1 oder max. 2 Jahren aus der Garantie ausgeschlossen sind.

Die einzigartige SIBIR-VOLL-Garantie aber umfasst die Funktion aller Teile des ganzen Schrankes während fünf Jahren.

2. Für eine SIBIR-Garantiearbeit gibt es keine Kosten: Material, Arbeit, Reise, Transport etc. sind eingeschlossen — nicht bei jeder Kühlschrankmarke eine Selbstverständlichkeit.

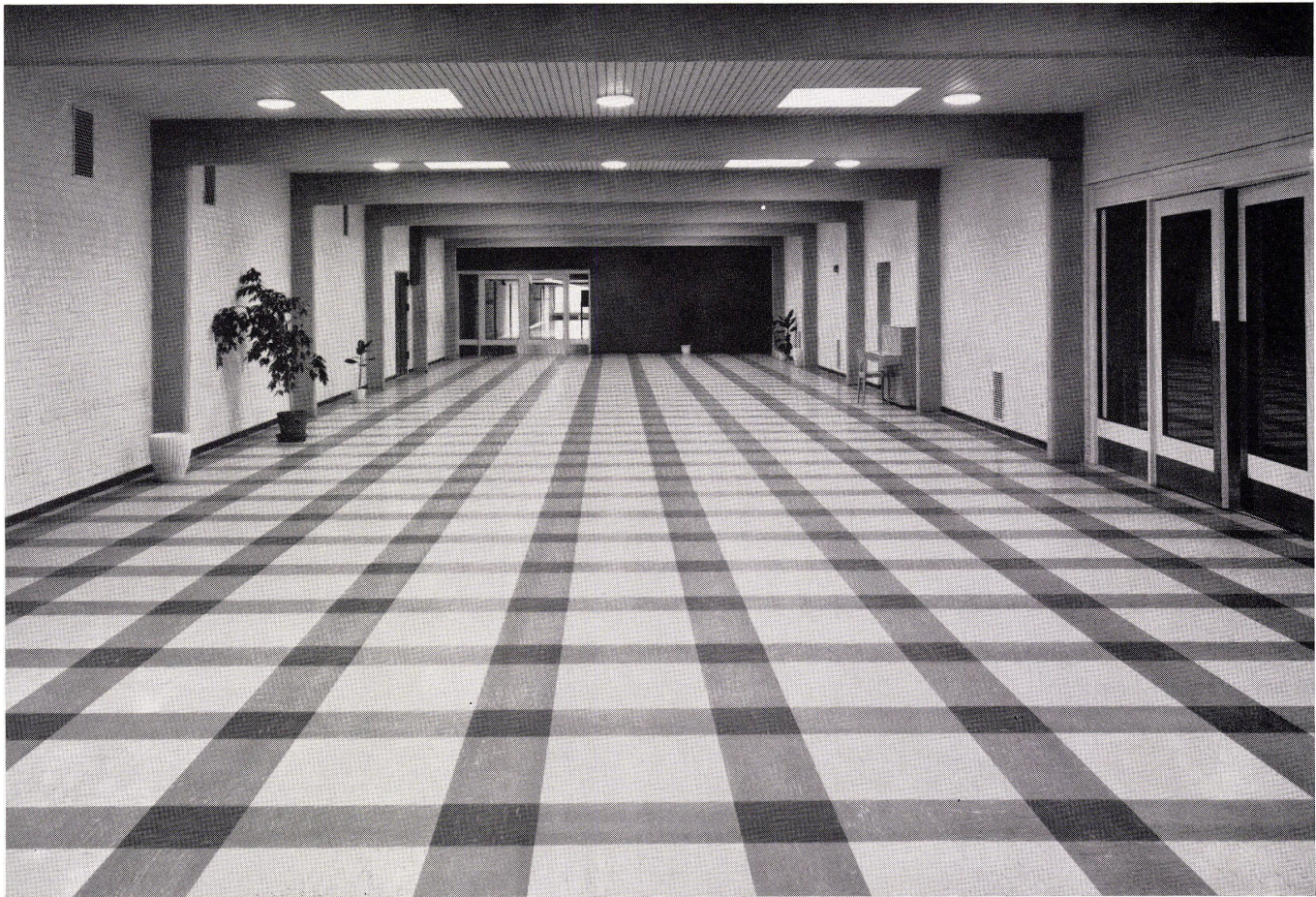
3. Es gibt keinen besseren — und nach der Garantiezeit — keinen billigeren Service. Weshalb? SIBIR-Kühlschränke sind Absorber-Apparate, die keine teuren Reparaturen verursachen können.

Prüfen Sie, ob es zweckmässigere oder günstigere Kühlschränke gibt. Wir behaupten nein. Über 250 000 SIBIR-Kunden in der Schweiz geben uns recht.

Weitere Auskünfte im EW, Elektro-Fachgeschäft oder bei uns. SIBIR Schlieren, Telefon 988 444

SIBIR





Schulhaus in Kopenhagen

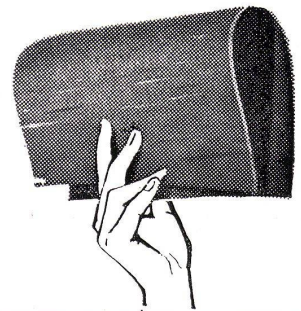
Hier liegen **HOLMSUND** Vinyl Bodenplatten

**Der beste
skandinavische
Qualitätsboden
in
über 25 praktischen
Farbstellungen!**

10 Qualitätsvorteile sind in HOLMSUND vereint:

HOLMSUND-Bodenplatten
sind nicht geschichtet, sondern
durch und durch homogen.
Längste Haltbarkeit mit langer Garantie
gegen Fußtrittabnutzung.
Öl- und fettbeständig.
Weitgehende Säurebeständigkeit.
Lösungsmittelbeständigkeit.
Alkalibeständig, wasserunempfindlich.
Durchgefärbt, durchmarmoriert, porenfrei.
Schalldämpfend, trittsicher, elastisch.

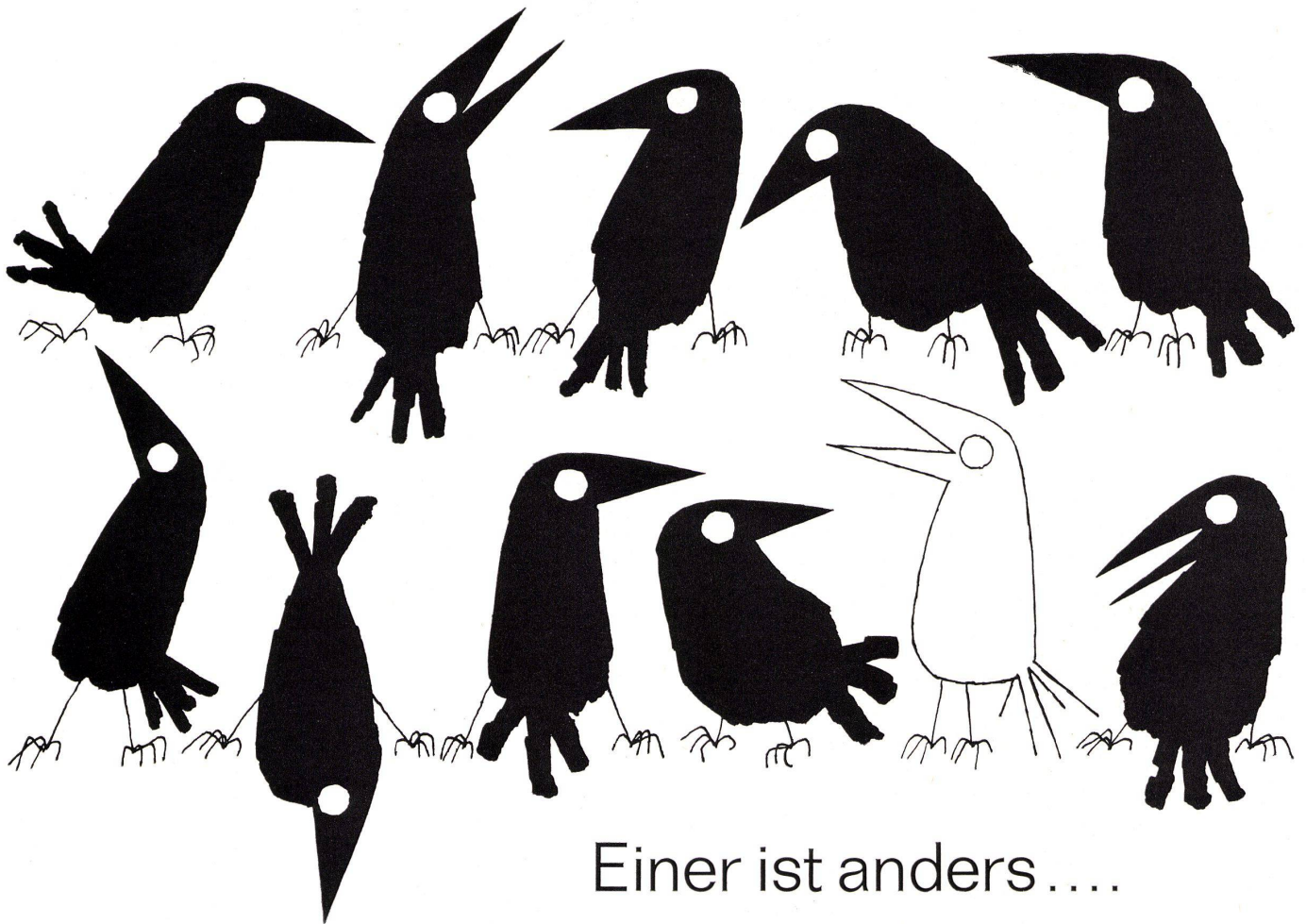
elastisch
geschmeidig



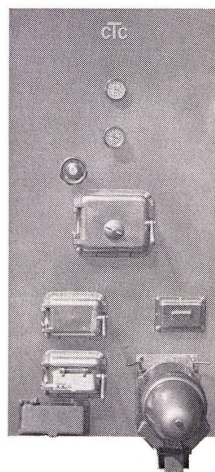
In der ganzen Welt, auch in der Schweiz
bestens bewährt.

Verkauf und Verlegung durch den Fachhandel.

FILMOS AG Boden- und
Wandbeläge
Streitgasse 3, Basel 1, Tel. 061 24 39 33/32



Einer ist anders



Einer ist anders — CTC 260,
der Doppelbrandkessel ohne Kompromisse:
Von Anfang an für flüssige und feste Brennstoffe konzipiert,
mit getrennten und genügend grossen Brennkammern —
auch für Kohle, Briketts oder Holz.
Wirtschaftlich, weil er die heissen Rauchgase
fabelhaft ausnützt; jederzeit und ohne Umstellung mit Oel
oder festen Brennstoffen heizbar; praktisch, weil Sie
darin Oel und Abfälle gleichzeitig verfeuern,
ohne dass Russ oder Flugasche den Brenner verschmutzt.
Liefert zugleich reichlich Heisswasser für Badezimmer
und Küche: pro Stunde $2\frac{1}{2}$ - 3 mal seinen ganzen Boilerinhalt!
CTC ist der Kessel, hinter dem die grosse Erfahrung steckt —
über 300 000 CTC Kessel stehen heute in aller Welt.

CTC Wärmespeicher GmbH Zürich 5 Neugasse 6 Telefon 051/42 85 40

Die weltberühmte
Schweden-Heizung CTC 260:
Zwei Kessel in einem,
einer für Oel, einer für feste Brennstoffe

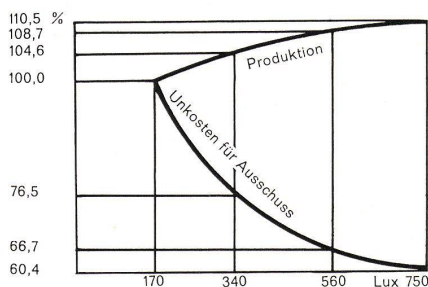
ctc Doppelbrand



OSRAM-L-Fluoreszenzlampen

- 3 bis 4 mal wirtschaftlicher als Glühlampen
- um ein mehrfaches längere Lebensdauer
- 7 verschiedene Lichtfarben

GESUND SEHEN MIT RICHTIGEM LICHT



Nach VALLAT, A.: «L'éclairage, facteur de productivité dans l'entreprise», Documents A.F.A.P. no H (1958)

Wirkung des Beleuchtungsniveaus auf Leistungen und Ausschuss in einer Baumwollspinnerei

Wo fabriziert wird und viele Augen gut sehen müssen, ist richtiges Licht Bestandteil der Arbeitsatmosphäre. Richtiges Licht, heisst gesund sehen, denn geplante, dosierte Beleuchtung hat erwiesenermassen Einfluss auf die Unfallverhütung. Auch eine Erhöhung der Beleuchtungsstärke kann bedeutende Leistungssteigerungen bewirken, Ausschuss vermindern und damit zu einer realen Produktionserhöhung beitragen.

Für die richtige, belebende Beleuchtung, bieten OSRAM-L-Fluoreszenzlampen entscheidende Vorteile: OSRAM-L-Fluoreszenzlampen sind wirtschaftlich, langlebig und lichtstark.

Prüfen Sie, ob Ihre Beleuchtung den Ansprüchen für sehgesundes, richtiges Licht entspricht. Über den gezielten Einsatz von OSRAM-L-Fluoreszenzlampen in Ihrem Unternehmen beraten Sie Ihr Elektro-Fachmann und OSRAM-Licht-techniker gerne - fragen Sie sie jetzt!

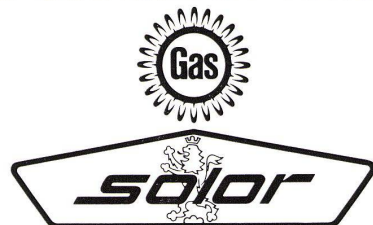
Klarer sehen - auf OSRAM bestehen

OSRAM AG., Zürich 22, Tel. 051/32 72 80



Die wertbeständige Energie - GAS Zehntausende von alten Gasherden versehen noch heute treu ihren Dienst. Wenn es um Ihre Renditenrechnung geht - rechnen Sie mit Gas! Gas ist die Energie der Zukunft, und die modernen Gasapparate sind für diese Zukunft gebaut; haltbar, beständig, technisch und ästhetisch vollendet.

Gas ist im Haushalt vielseitig verwendbar zum Kochen, für die Warmwasserproduktion, zum Waschen, Trocknen, Heizen und Kühlen. Ihr Gaswerk wird Sie über die Konditionen für die Ausführung von Gasinstallationen und für die Lieferung von Gasapparaten orientieren.



Wer mit Gas plant und Gas installiert, rechnet für heute und denkt für die Zukunft.

Klare, einfache Gestaltung:

Horizontale Linien und grosszügige Flächen sind für den pastellweiss emaillierten Gasherd SOLOR charakteristisch; bunte Bedienungsgriffe setzen farbige Akzente.

Moderne Norm:

Kubische Bauform zum Anschieben, Freistellen und Einschieben mit geschlossener, nach hinten verlängerter und leicht erhöhter Herdplatte. Gesicherte Bedienungsgriffe.

Feste Pfannenträger:

Herdplatte und Pfannenträger sind starr miteinander verbunden; das Kochgeschirr steht ruhig und sicher.

Hochgestellter Backofen:

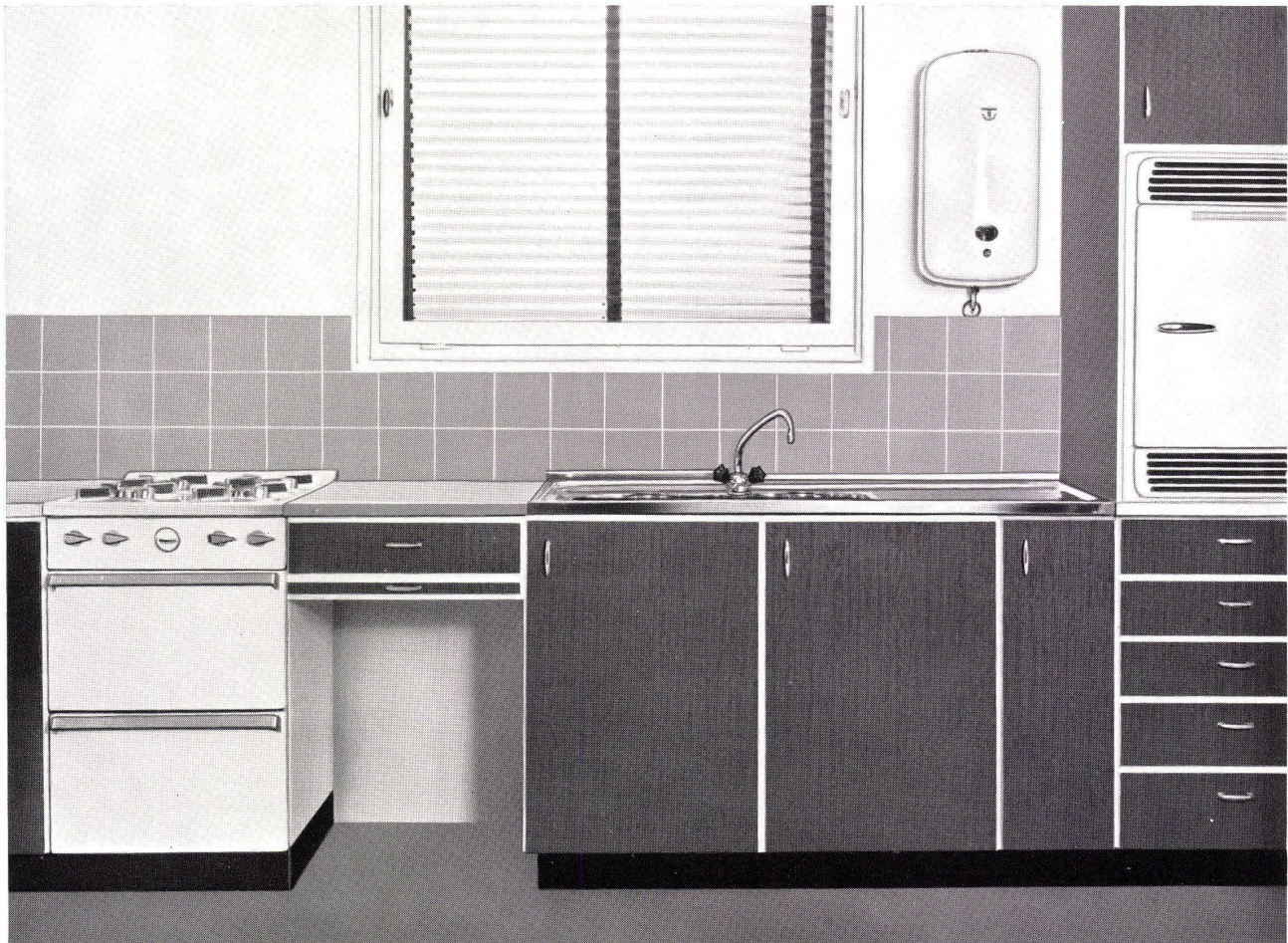
Zweckmässiger Einbau des automatisch regulierten Backofens steigert die Annehmlichkeiten, die der Gasherd SOLOR bietet.

Differenzierte Brennerleistung:

Kochbrenner in drei verschiedenen Stärken, Spar-, Normal- und Starkbrenner, ergeben einen weitgespannten Leistungsbereich und sparen Gas.

Grosse Auswahl:

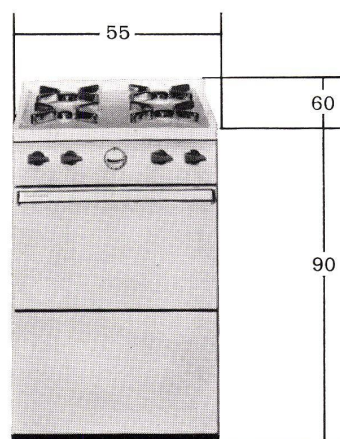
Modelle mit 3 oder 4 Kochstellen; auf Wunsch mit seitlichen Abstellplatten, Herdplattendeckel, Geräteraum, Infrarotgrill und Drehspieß mit Motor erhältlich.



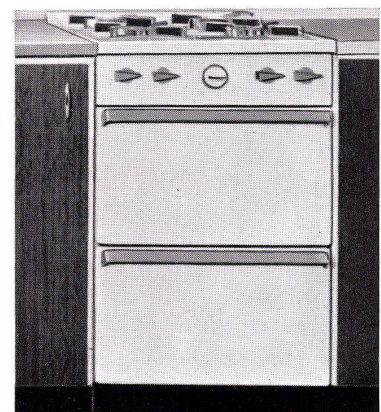
Gasherd SOLOR
eingeschoben in eine geschlossene Küchenfront



Mena-Lux AG, Murten



Normierte Abmessungen 55/60/90
Höhe variabel nach Wunsch 80+85

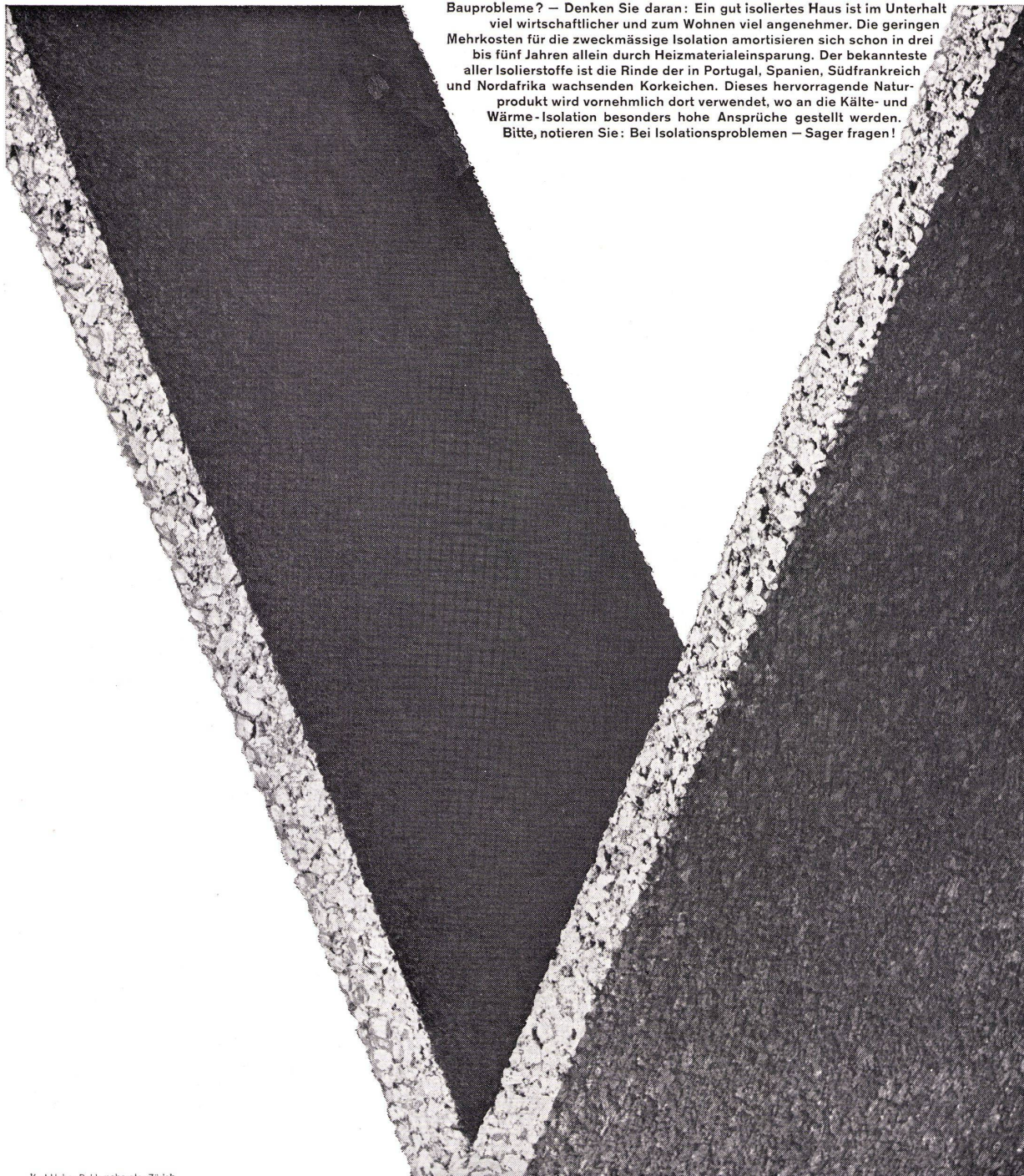


Die Vorderkante des Herdes passt sich
den übrigen Küchenelementen bündig an

Kork

Sager & Cie Dürrenäsch

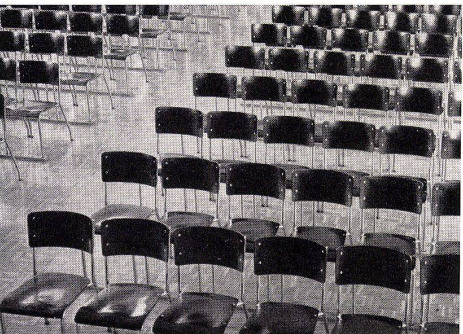
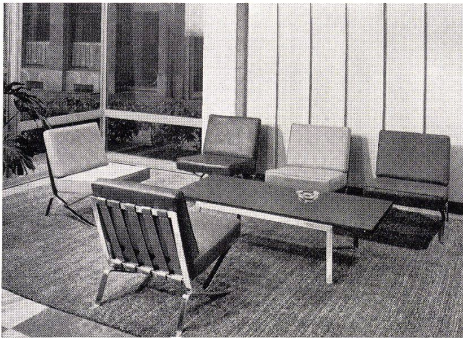
Bauprobeme? — Denken Sie daran: Ein gut isoliertes Haus ist im Unterhalt viel wirtschaftlicher und zum Wohnen viel angenehmer. Die geringen Mehrkosten für die zweckmässige Isolation amortisieren sich schon in drei bis fünf Jahren allein durch Heizmaterialeinsparung. Der bekannteste aller Isolierstoffe ist die Rinde der in Portugal, Spanien, Südfrankreich und Nordafrika wachsenden Korkeichen. Dieses hervorragende Naturprodukt wird vornehmlich dort verwendet, wo an die Kälte- und Wärme-Isolation besonders hohe Ansprüche gestellt werden. Bitte, notieren Sie: Bei Isolationsproblemen — Sager fragen!





Das Verwaltungsgebäude

Das moderne, repräsentative Verwaltungsgebäude zeigt in seinen Räumen eine zweckmäßige und konsequente Inneneinrichtung. Die Einheitlichkeit der Arbeitsplätze, die klare Aufgliederung des Raumes und die einfachen, ästhetischen Formen von Stuhl, Tisch, Schreibtisch und Schränken vermitteln die vertrauenswürdige Atmosphäre von Ordnung, Klarheit und Schaffensfreude. Die neuzeitliche Inneneinrichtung unterstützt alles Schöpferische, fördert Ruhe und Überblick und steigert die Leistung. Im Jura, dem Zentrum der Schweizer Uhrenindustrie, wo exakte Qualitätsarbeit schon vor Jahrzehnten zur Tradition geworden ist, befinden sich auch die Stella-Werke AG, Bassecourt. Eine reiche Erfahrung, der Grundsatz der hohen Qualität und Fortschrittlichkeit in allen Problemen der Gestaltung haben unser Schaffen mit dem Vertrauen namhafter Firmen des Handels, der Industrie und der Verwaltung belohnt. Immer mehr werden unsere Fachleute dort zugezogen, wo auf Übereinstimmung, schlichte Eleganz, Präzision und Qualität Wert gelegt wird.



stella

Stella-Werke AG

Bassecourt

066 - 3 71 77



Warum fliegen Geschäftsleute?

Weil sie auf dem schnellsten und angenehmsten Weg an den Ort ihrer Besprechung gelangen wollen, sei es in Tokio, New York, Kopenhagen oder in irgend einer anderen Stadt der Welt.

Wussten Sie, dass SAS mit den modernsten Maschinen ein Streckennetz von 180000 km befliegt - also mehr als 4½ Mal um die Erde?

Gross sind die weltweiten Verbindungen von SAS - gross ist aber auch die Aufmerksamkeit, die SAS jedem einzelnen Passagier schenkt. Der persönliche SAS-Service, im Zeichen der berühmten skandinavischen Gastfreundschaft, ist ein Grund mehr, dass im letzten Jahr 1980000 Leute mit SAS flogen.

SAS verbindet zusammen mit den ihm angeschlossenen Gesellschaften



115 Städte in 56 Ländern

Scandinavian Airlines System
Auskunft durch Ihr IATA Reisebüro
oder durch
SAS Zürich, Bahnhofstrasse 13,
Tel. 051/271194
SAS Genève, 30, Quai Général Guisan,
Tel. 022/263366





FÜR WÄRME + WARMWASSER

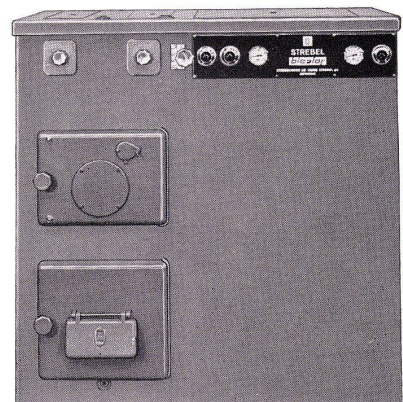
Strebel-**bicalor** löst Ihr Heizungs- und Warmwasserproblem hervorragend und sicher. Er ist der geeignete Kombikessel für behagliche Wärme in allen Räumen sowie für billiges heißes Wasser – soviel Sie wollen –.

Strebel-**bicalor** bietet Ihnen mehr Komfort und erfüllt in jeder Hinsicht die täglichen Be-

dürfnisse des heutigen Lebensstils.

Strebel-**bicalor**, ein Qualitätsprodukt; in Leistung, Wirtschaftlichkeit und Lebensdauer weit über dem Durchschnitt.

Mit Auskunft und Prospekten stehen wir Ihnen jederzeit gerne zur Verfügung.



STREBELWERK AG ROTHRIST

STREBEL-**bicalor**



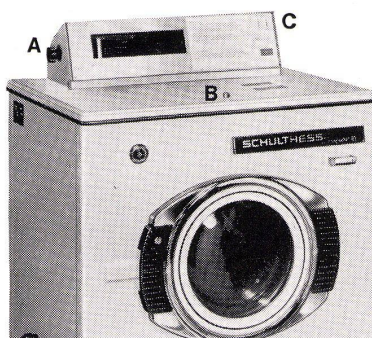
Wieder eine Schulthess-Neuheit:

Das Waschzentrum der Zukunft mit Schulthess-Electronic

Electronic? Elektronisch steuern? Programmsteuerung mit einem Lichtstrahl? Ja, Sie haben richtig gelesen; es ist die modernste Lochkarten-Programmsteuerung für den Gewerbebetrieb; es ist das Waschen mit Schulthess.

Die Schulthess-Electronic ist aber nicht nur mit einer neuartigen Lichtstrahlsteuerung versehen, sondern zugleich mit einem elektronischen Münzenzähler. **Resultat: der Automat eignet sich für Selbstbedienungs-Waschsalons und Waschzentren von Wohnsiedlungen.**

Dieser elektronisch gesteuerte Münz-Waschautomat braucht keine Überwachung. Jeglicher Missbrauch ist ausgeschlossen. Der Kunde zahlt nach Programmzeit.

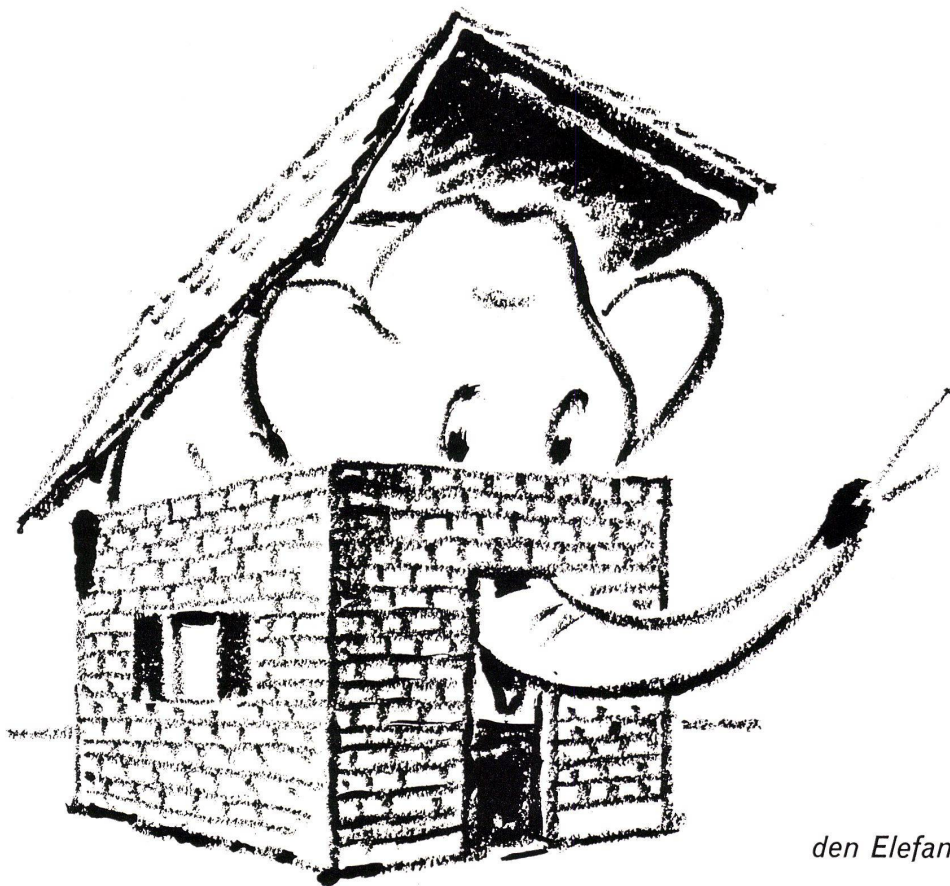


Maschinenfabrik Ad. Schulthess & Co. AG

Zürich	Stockerstrasse 57	051/27 44 50
Bern	Aarberggasse 36	031/ 303 21
Chur	Bahnhofstrasse 9	081/ 208 22
Genf	6, rue de la Flèche	022/35 88 90
Lausanne	Place Chauderon 3	021/22 56 41
Neuenburg	9, rue des Epancheurs	038/ 5 87 66
Lugano-Viganello	Via La Santa 18	091/ 3 39 71
Basel/	Sanitär-Kuhn	
Baselland	Missionsstrasse 37	061/43 66 70

Verlangen Sie bitte Prospekt oder Vorführung.

SCHULTHESS



Wie bringen wir
den Elefanten wieder hinaus?

Das letzte Wort auf dem Gebiet der Zentralheizungstechnik ist die Kessel-Boiler-Kombination. Der Heizkessel liefert dann nicht nur das Heisswasser für die Radiatoren, sondern auch für Küche und Badzimmer. Die meisten bisherigen Kessel-Boiler-Kombinationen haben jedoch einen Nachteil: sie bestehen aus *einem* Stück und sind wahre «Monstrümer» an Grösse. Man muss sie schon in der frühesten Phase des Neubaus – vor dem Einbetonieren der Kellerdecke! – mit einem Kran an Ort und Stelle bringen. Dann wird mit einem Stoss-Seufzer zugemauert, und jeder denkt: «Hoffentlich hält das Ding auf Zeit und Ewigkeit!»

Denn: sollte Boiler oder Heizkessel jemals spuken und revisionsbedürftig werden, dann ist guter Rat teuer. Dann stellt sich die Frage: «Wie bringen wir den Elefanten aus der engen Klause wieder hinaus?»

All dieser Sorgen sind Sie beim IDEAL-BITHERM enthoben! Auch er ist eine Kessel-Boiler-Kombination.

Auch bei ihm liefert der Zentralheizungskessel zugleich das heisse Wasser für Küche und Bad. Aber der Bitherm wird nicht an *einem* Stück, sondern in *Einzelteilen* geliefert, die sich bequem transportieren und an Ort und Stelle montieren und demontieren lassen. *Dieser Vorteil ist von grösster Wichtigkeit.*

In den Bitherm lässt sich jeder Ölbrenner einbauen. Mehr noch: sollte unser Land einmal von den Ölzufuhren abgeschnitten sein – was auch schon da war! – dann kann der Ölbrenner mit Leichtigkeit entfernt und jedes andere Heizmaterial verfeuert werden: Kohle, Holz, Karton, Zeitungen – alles!

Als letzter Vorteil sei noch erwähnt: der Bitherm-Heizkessel ist aus Guss; *seine Lebensdauer ist enorm.*

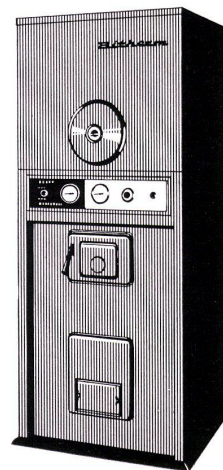
Prospekt und Auskünfte durch Zentralheizungsfirmen oder die

IDEAL-Standard AG

Dulliken b. Olten Tel. 062/51021

IDEAL-BITHERM

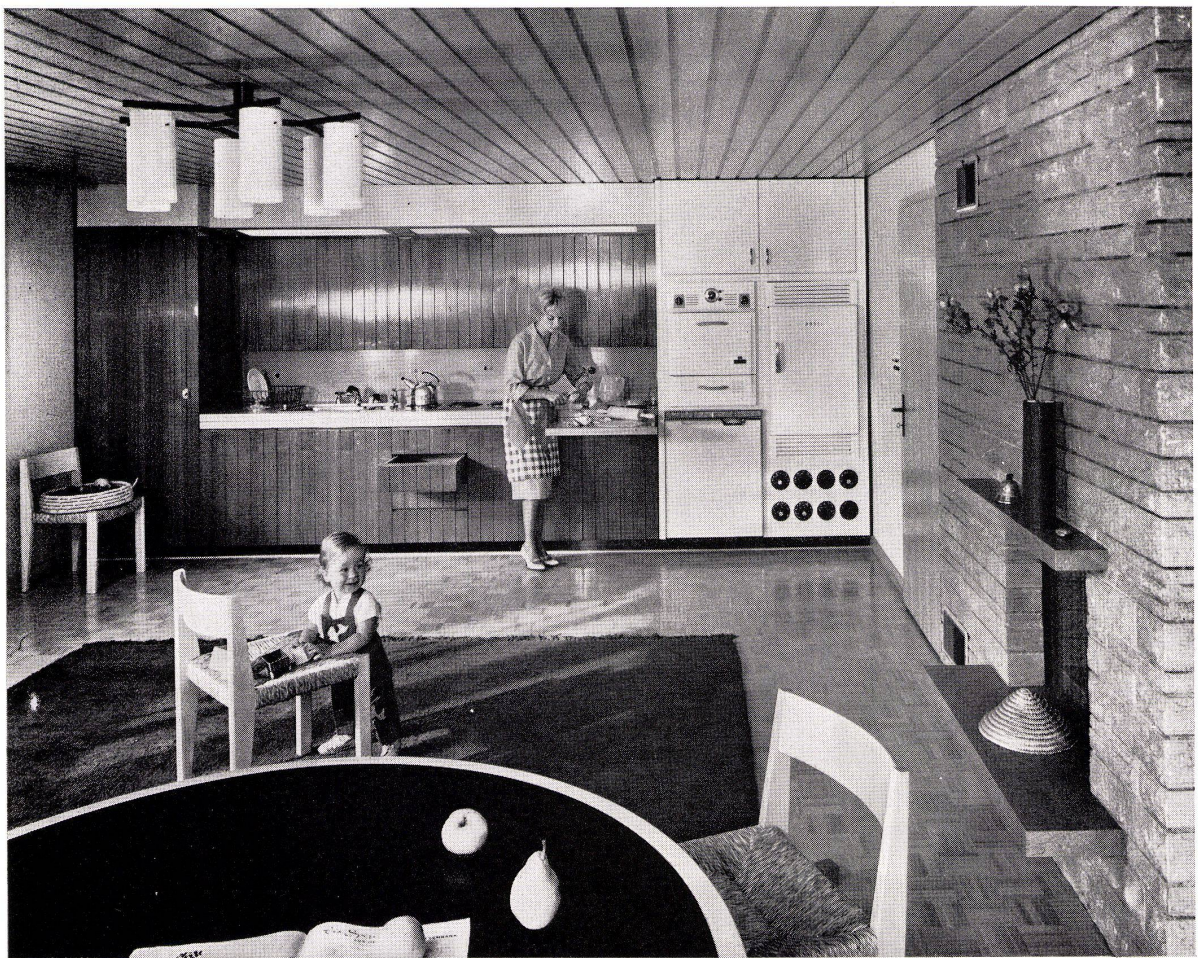
Verblüffend niedere Anschaffungs- und Betriebskosten



BONO

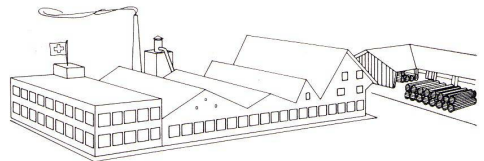
KÜCHEN

Küchen von morgen für Leute von heute!



Rischik

Jawohl - Bono Niedergösgen baut Küchen von morgen - aber nicht von heute auf morgen, denn Qualität braucht Weile. Weit über dem Durchschnitt in ihrer Eleganz, ihrer handwerklichen Fertigung und ihrem raffinierten Innenausbau sind Bono-Küchen das Schmuckstück jedes neuzeitlichen Heimes.



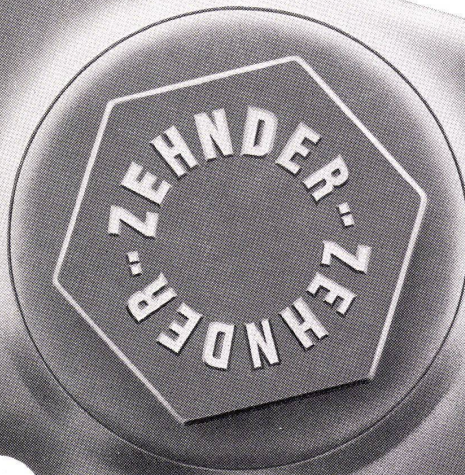
Bono-Küchen AG, Niedergösgen SO

Der Name Zehnder auf den Verschlusschrauben der Stahlrohr-Radiatoren

ist das Kennzeichen für ein seit über 30 Jahren bewährtes Fabrikat

Lieferbar in allen Bauhöhen von 30-700 cm und in Bautiefen von 62, 100, 136, 173, 210 mm

Gebrüder Zehnder AG, Radiatorenfabrik, Gränichen b/Aarau



Soll Ihr Hoval-Kessel in einem, zwei oder in drei Teilen geliefert werden?

Handelt es sich um einen Neubau? Da ist es am vorteilhaftesten, wenn Ihr Hoval-Kessel in der Fabrik zusammengebaut wird. Viele Stunden teurer und mühsamer Montagearbeit kommen dadurch in Wegfall und Sie haben die Gewissheit, dass der Hoval-Kessel vor der Ablieferung in der Fabrik einer strengen Schlusskontrolle unterzogen wurde.

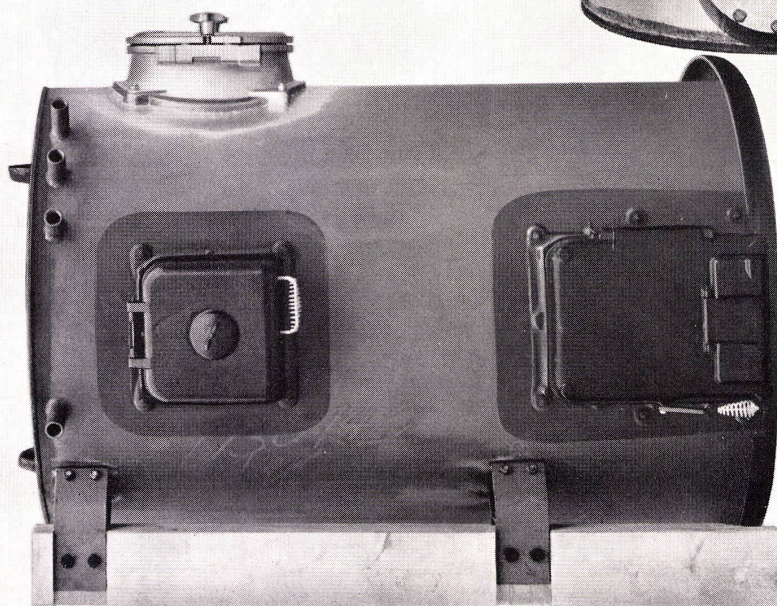
Kommt der Kessel in ein bestehendes Haus? Muss er eine Treppe hinunter oder sind die Türöffnungen allzu knapp? Die kleinen Kesseltypen sind so bemessen, dass sie überall durchkommen. Bei grösseren Einheiten erfolgt die Lieferung auf Wunsch bei bescheidenem Aufpreis in zwei oder in drei separaten Teilen. Den Zusammenbau im Heizraum übernimmt der zuverlässige Hoval-Kundendienst.

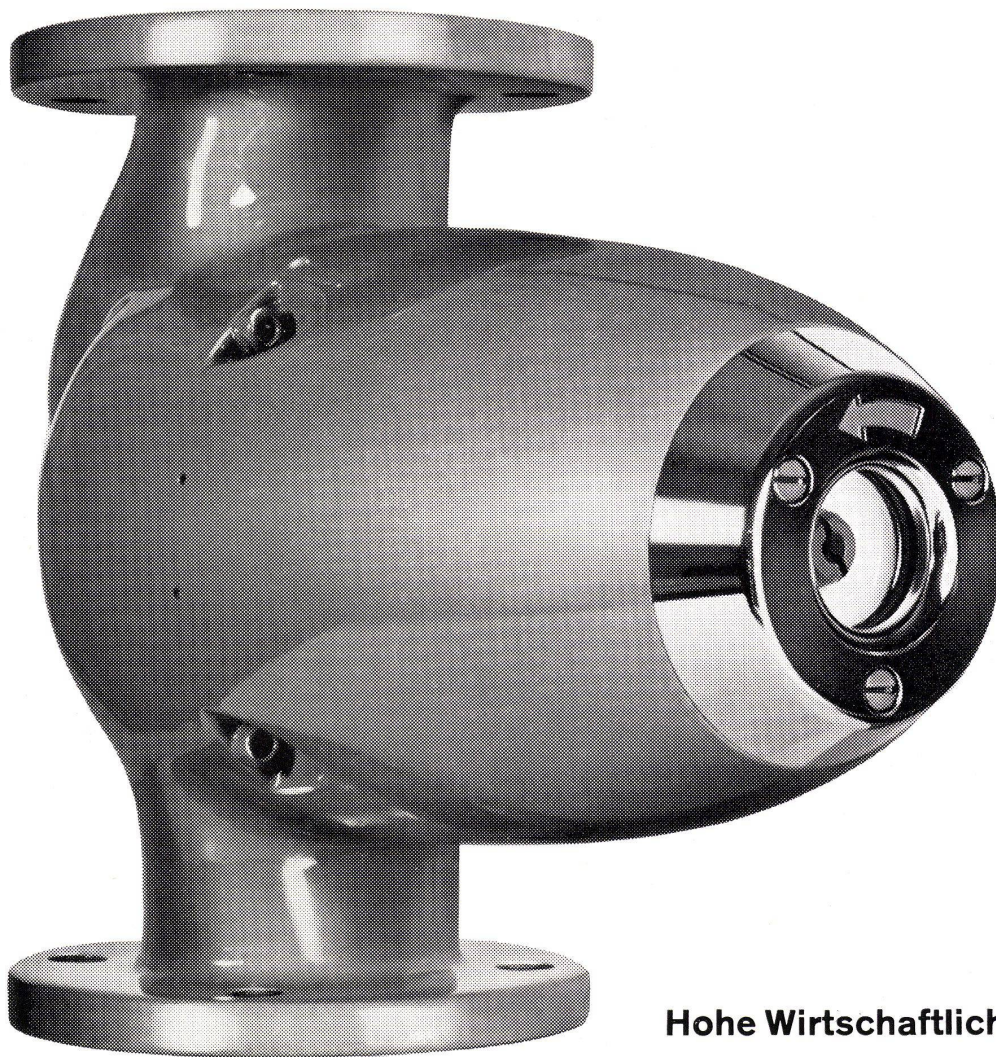
Ja, ob es sich um einen Neubau oder um einen Umbau handelt, wählen Sie den Hoval-Kessel. Denn der Hoval-Kessel heizt und bereitet gleichzeitig warmes Wasser, unbeschränkt warmes Wasser im Sommer und im Winter. Er läuft automatisch und betriebs-sicher. Er verfeuert Öl- und feste Brennstoffe ohne Umstellung, und er ist sparsam. Über seine Sparsamkeit senden wir Ihnen gerne einige interessante Beispiele!

Hoval Ing. G. Herzog + Co. Feldmeilen/ZH
Telefon 051 - 7312 82
Basel Bern Lausanne Lugano
Verkauf und Service auch in
Westdeutschland (Krupp-Kessel)
Österreich, Benelux, England, Frankreich



Hoval Kessel





Hohe Wirtschaftlichkeit

perfecta Umwälzpumpen

Einfachste Drehrichtungskontrolle, robuste Lagerung, die gute Form und erst noch höchste Wirtschaftlichkeit, das sind die Vorteile der Perfecta-Pumpe. Die hohen Wirkungsgrade unserer Pumpen sind allgemein anerkannt. Diese ergeben bei gleicher Leistung einen niedrigeren Kraftbedarf, also geringere Stromkosten. Ob eine kleine Pumpe jährlich für 30 oder 50 Franken Strom braucht, scheint manchem vielleicht nicht so wichtig. Aber dem Bauherrn ist es nicht gleichgültig, ob er in 15 Betriebsjahren 300 Franken mehr oder weniger an Stromkosten auslegt.

Nützen auch Sie diese Sparmöglichkeit, indem Sie immer wieder die PERFECTA verlangen.

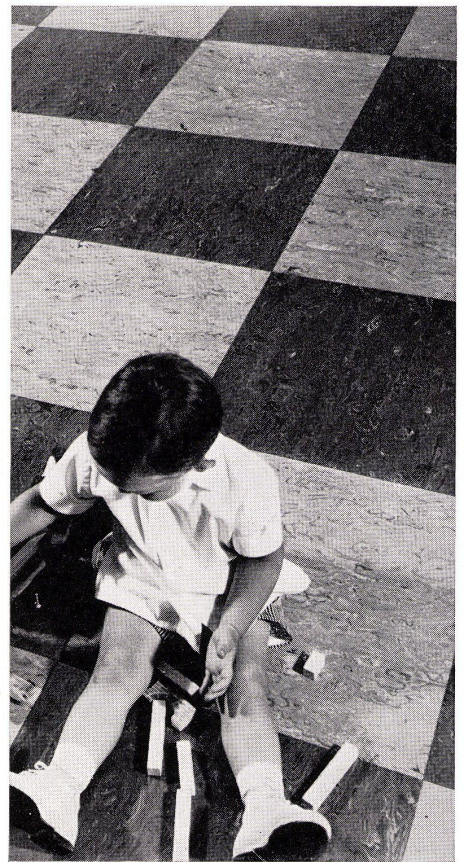
K. RÜTSCHI A.G., PUMPENBAU, BRUGG

TELEPHON (056) 4 04 55

am Anfang war es Stein.....



7444



Behaglichkeit vermitteln,
neues, gepflegtes Farbge-
fühl lancieren und bequeme
Wohnlichkeit schaffen . . . ,
das ist die Aufgabe von
Interplastic.

Bewundern Sie Ihren echten
Bodenbelag, einen Inter-
plastic von SEMPERIT und
lassen Sie sich bewundern
für Ihre geschmackvolle
Wahl.

.....nun ist es interplastic

von

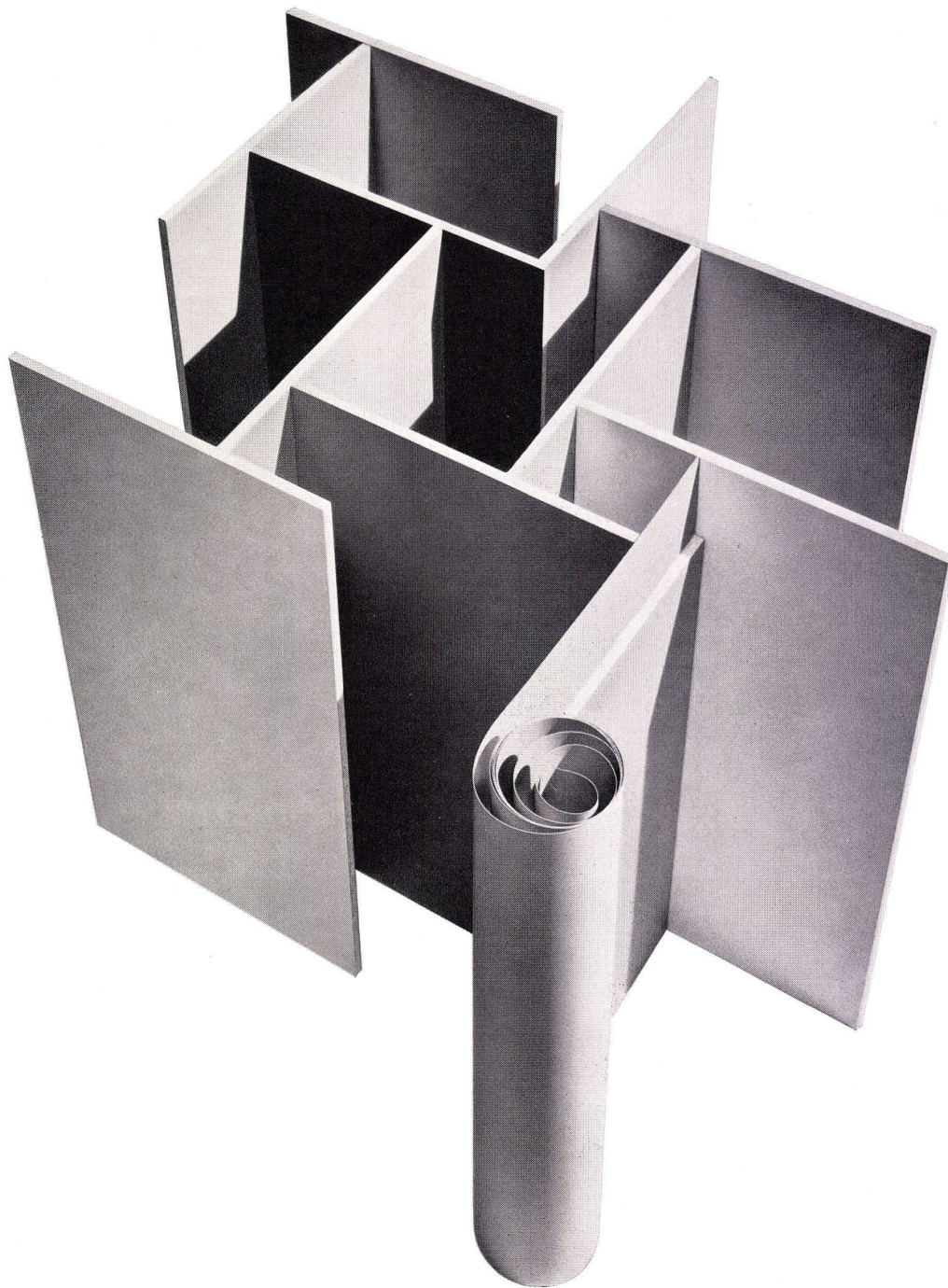


SEMPERIT

Bezugsquellennachweis
durch SEMPERIT AG, Lang-
grütstrasse 112/Letzigraben,
Zürich 9/47, Tel. (051) 54 52 00

KUBIX

ein Werkstoff mit neuen Möglichkeiten



Martz + Bühlmann

Kubix, die Hart-PVC-Furnierfolie hat sich für die Oberflächenveredelung von Möbeln, Türen und Wänden ausgezeichnet bewährt. Mit unseren speziellen Klebern lässt sich Kubix auf Spanplatten, Tischlerplatten, Sperrholz und Pavatex dauerhaft aufziehen, tiefziehen oder thermisch verformen. Kubix ist antistatisch, lichtecht, hygienisch, widerstandsfähig ge-

gen Verkratzen und chemische Einflüsse. Kubix kann leicht gesägt, gefräst, gebohrt gehobelt, werden. Lieferung in 0,4 mm Stärke, Detailpreis pro m² Fr. 8.-, oder teilweise in 0,2 mm Stärke, Detailpreis pro m² Fr. 4.50, Rollenlänge 100 m, Breite 122 cm. Verlangen Sie die Kubix-Mustermappe mit der modernen Farbenskala und den Besuch durch unsere technischen Berater.

Spezialfolien auf Anfrage

Heinrich Grob & Co AG
Abteilung Kunststoffe
Zürich, Röntgenstrasse 25, Tel. 42 41 41
Bern, Wankdorffeldstr. 68, Tel. 41 96 01

Rohrkonstruktionen
leichter
schöner
wirtschaftlicher

constructions tubulaires
moins lourdes
plus esthétiques
plus économiques

stahl



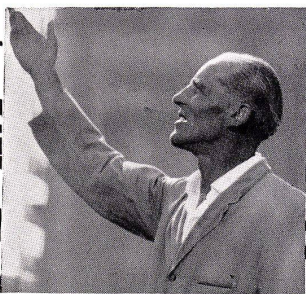
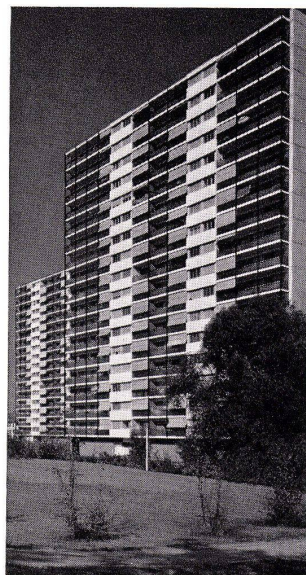
ARFA

rohre

ARFA Röhrenwerke AG Basel 2
Telefon 061 35 55 55

ARFA Usine à Tubes SA Bâle 2
Téléphone 061 35 55 55

Lärm- Bekämpfung im Hochhaus durch *Schenker* **Storen** mit Texband



68 Wohnungen in einem Haus... täglich werden Storen betätigt. Auf und nieder, — zu jeder Tages- und Nachtzeit. Der Wind hat eine günstige Angriffsfläche, — Lamellen klappern, Stahlbänder «zirpen», und stören aufdringlich die Nachtruhe.

Das war einmal... Schenker hat dieses Lärmproblem gründlich gelöst, mit der Verwendung eines neuen Textilbandes als Aufzug in den Raffstoren. Unter dem Namen «Reflex mit Texband» bewähren sich heute schon zehntausende von Schenker-Raffstoren. Verlangen auch Sie in Zukunft Schenker-Raffstoren mit Texband.

Herr Jecker ist Abwart von zwei 17stöckigen Hochhäusern in Basel. Er sagt wörtlich: Ich war früher Abwart eines andern Hochhauses mit normalen Raffstoren, — ich kenne den Lärm und ich kenne auch die vielen Reklamationen über Stahlbandbrüche.

Hier bin ich angestellt seit Fertigstellung der Bauten vor 1 1/2 Jahren. In dieser Zeit habe ich noch keine einzige Schadenmeldung über Storen erhalten. Ich weiss auch, dass unsere Storen in allen Wohnungen sehr geschätzt werden, weil sie sehr leicht zu bedienen sind, und bei Wind kein Geräusch erzeugen.

Frau Gajacob wohnt im 17. Stockwerk, auch Sie rühmt die Texbandstoren folgend: Ich habe nicht gewusst, dass dies besondere Raffstoren sind, mir ist nur immer aufgefallen, dass sie nicht wie üblich klappern. Manchmal ist bei uns im 17. Stock der Wind wirklich stürmisch, — von den Raffstoren habe ich aber noch nie ein störendes Geräusch empfunden.

Emil Schenker AG, Schönenwerd
Tel. 064/3 13 52

Basel, Bern, Genf, Lausanne, Lugano, Luzern, Neuenburg, Solothurn, St. Gallen, Winterthur, Zürich.

weiches Wasser ist angenehm...

Noch höher zu bewerten sind die Vorteile. Enthärtetes Wasser schont die Haut, die Gewebe der Wäsche, die Zuleitungen und Apparaturen. Es steigert das Aroma der zubereiteten Speisen und Getränke, ist gesund und wirtschaftlich. Boiler, Zentralheizungen, Waschmaschinen und alle Apparate, die als stille Helfer des täglichen Komfortes dienen, sind selbstverständliche Anschaffungen. Noch logischer ist es, diese wertvollen Installationen und Apparate vor der Verkalkung durch Leitungswasser zu schützen.

Culligan

Wasserenthärter sind vollautomatisch und auch für kleinsten Bedarf erschwinglich, bescheiden im Ausmass, billig im Betrieb. Über 2 Millionen Culligan-Wasserenthärter begeistern ihre Besitzer. Verlangen Sie unverbindliche fachmännische Beratung oder Prospekte und Referenzen.

OERTLI

Ing. W. Oertli AG, Dübendorf-Zürich
Telefon 051/85 05 11

Ohne Isolierung
kein
voller Komfort



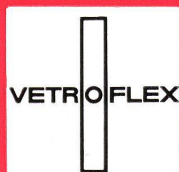
Dieser Rohbau garantiert einen Komfort,

Die rohen Wände, Böden und Decken sind mit VETROFLEX gegen Kälte, Wärme und Schall isoliert. Auch die gemütlichste oder luxuriöseste Einrichtung kann diese Grundlage des Komforts nicht ersetzen, wenn sie beim Bau vernachlässigt wurde.

Die VETROFLEX-Isolierung aber wird den Bewohnern ein lärmfreies, ungestörtes Wohnen in angenehmer Zimmertemperatur sichern, so lange das Haus steht. Denn VETROFLEX Glasfasern altern nicht, zerfallen nicht, faulen nicht und haben optimale Isolierwerte. **VETROFLEX-Isolierung — ein Merkmal hoher Bauqualität — Komfort und Geborgenheit im Heim.**



der hier fehlt!



GLASFASERN AG Verkaufsbüro Zürich Telefon 051 271715

Wie beurteilt der Fachmann einen Waschautomaten?

Nach Waschleistung,
Betriebsicherheit, Dauer-
haftigkeit und den individuellen
Bedürfnissen der Hausfrau.
Wir stehen in ständigem
Kontakt mit Bauherren aus
allen Ständen und
Landesgegenden. Deshalb
sind wir auch in der Lage, alle,
die uns fragen, bei der
Wahl des Waschautomaten
gut zu beraten.



TROESCH

Troesch & Co. Aktiengesellschaft

Bern, Effingerstr. 10, Tel. 031/221 51

Zürich, Ausstellungstr. 80, Tel. 051/42 78 00

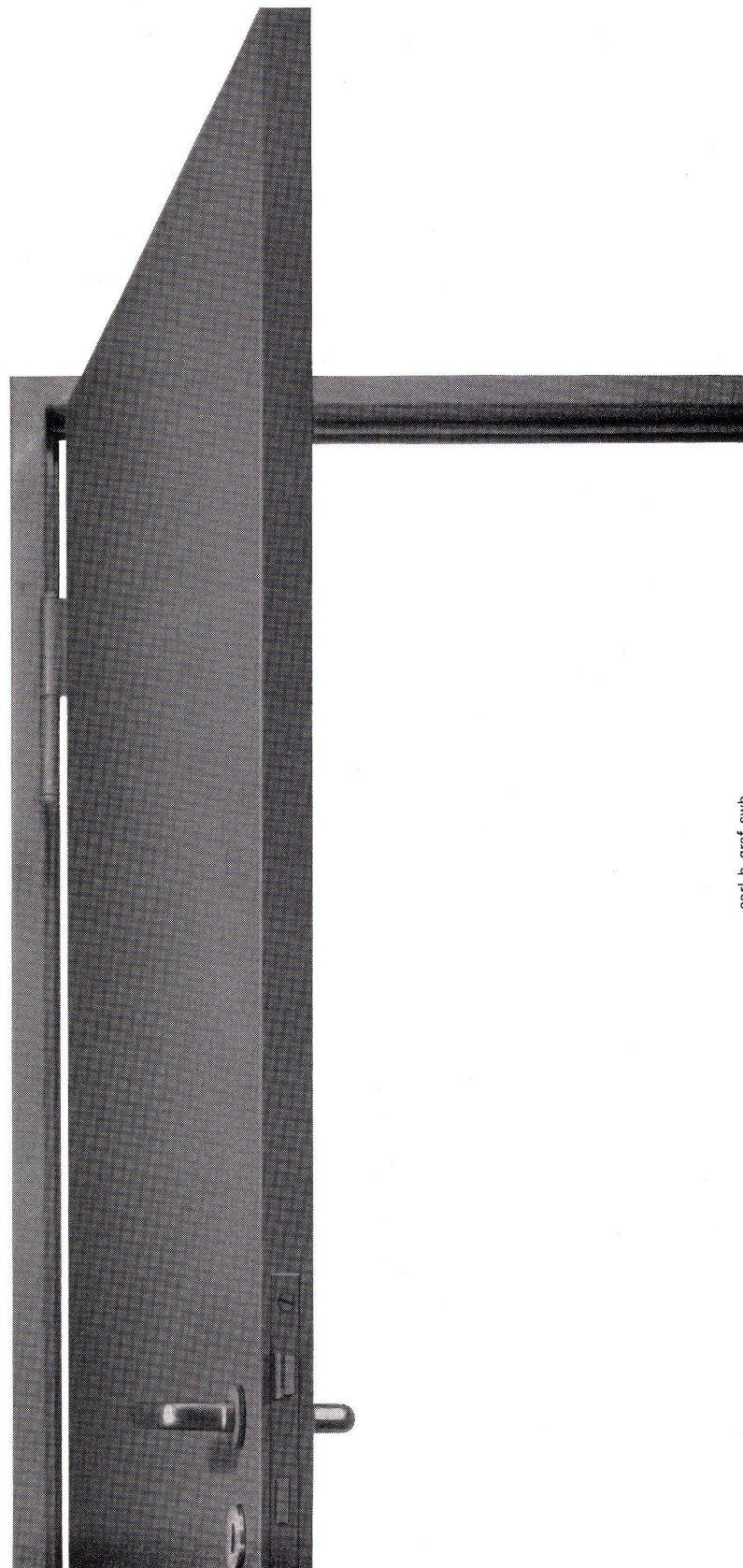
Basel, Steinentorstr. 26, Tel. 061/24 58 60

Metallbau AG

Zürich

Anemonenstrasse 40
Zürich 9/47
051/52 13 00

norm®



carl b. graf swb

Türen als bewegliche Elemente sind unterschiedlichen Beanspruchungen ausgesetzt. Wo Türen strapaziert werden, in Fabriken und Bürogebäuden, in Spitälern und Schulhäusern, sind Stahlblechtüren das richtige. Die Qualität und das Aussehen dieser Türen werden Sie überraschen. Verlangen Sie bitte unseren Prospekt ST.

Stahlblechtüren

ein- und doppelwandig

Hochglanz oder KELLCO-Finish?

Wenn Sie einem Raum Gestalt geben, so schaffen Sie mit Kuben, Flächen und Farben. Angenommen, Sie verwenden hierzu Kunststoffplatten; wie wünschen Sie, daß diese beschaffen sind?

Ist es nicht so, daß Kunststoffplatten mit Hochglanz die reine Form zerstören und Spiegelungen und Reflexe dem geformten Stück das Eigenleben nehmen?

Anders verhält es sich mit der seidenmatten KELLCO-Platte. Ihr Wert liegt nicht in der Erzielung von kurzlebigen Effekten, sondern sie dient als zeitlos schöner, unaufdringlicher Werkstoff.

KELLCO hat deshalb schon vor Jahren den natürlichen Seidenglanz-Finish geschaffen und bleibt ihm auch weiterhin treu.

Wählen daher auch Sie KELLCO, wenn Sie mit Kunststoffplatten arbeiten und ein natürlich wirkendes Material einsetzen möchten. KELLCO, die Kunststoffplatte mit der natürlichsten Oberfläche.



Kunststoffplatten

Keller & Co AG Klingnau Telefon 056/5 11 77



Entscheiden Sie sich für das Beste...

wenn Sie den Belag für Küchenmöbel, Gasttische, Laden-, Coiffeur- und Büroeinrichtungen bestimmen. Wählen Sie ein Material, das Ihnen eine reiche Farbauswahl, gleichzeitig aber auch ein Maximum an Dauerhaftigkeit und praktischen Vorteilen gewährt. KELLCO-Kunststoffplatten bieten Ihnen beides; sie sind folglich das Richtige.

1961 wurde die Uni-Kollektion von KELLCO mit der Anerkennungsurkunde «Die gute Form» ausgezeichnet. 1962 ist sie noch durch einige neue moderne Töne bereichert worden.

Es sind aber nicht nur die dezenten Farben und der warme, unaufdringliche Seidenglanz, die für KELLCO sprechen, sondern die vielen praktischen und zum Teil exklusiven Vorteile dieser erstklassigen Schweizer Kunststoffplatte.



Planen Sie also keine Küche, kein Restaurant, keinen Laden oder welche Art Innenausbau es auch sei, ohne vorher die Vorteile der Kollektion 1962 der Schweizer Kunststoffplatte KELLCO geprüft zu haben. Nur das Beste ist für Ihre Projekte das Richtige.



Jede KELLCO-Platte genießt im Sinne der strengen NEMA-Normen volle Fabrikgarantie. Auf der Rückseite des Garantiescheines sind zudem Ratschläge hinsichtlich Reinigung und Pflege der Platten.



KELLCO ist hitzebeständig bis 150° C. Selbst brennende Zigaretten vermögen diese unverwüstlichen Platten nicht zu beschädigen.



Die porenlose und hygienische Oberfläche der KELLCO-Platte ist unempfindlich gegen Spirituosen, Fruchtsäfte, Weine, Öle, Fette sowie alle im Haushalt normalerweise vorkommenden Chemikalien.



Mit einfachsten Mitteln ist KELLCO im Nu gereinigt.

KELLCO-Platten sind durch und durch hart und zäh. Sie erweisen sich gegen Abnutzung als außerordentlich widerstandsfähig. Sie sind mit einem Wort ein ausgesprochen dauerhafter Belag.



Die 70 Farben und Dessins sind nach den amerikanischen NEMA-Normen im Fadeometer auf Lichtechtheit geprüft.



Die fünf Mitarbeiter im technischen Dienst stehen für Auskünfte und Ratschläge betreffend Anwendungs- und Konstruktionsprobleme kostenlos zur Verfügung.

wählen Sie deshalb KELLCO- Platten

Keller & Co. AG Klingnau

Telefon 056/5 11 77

VADINA

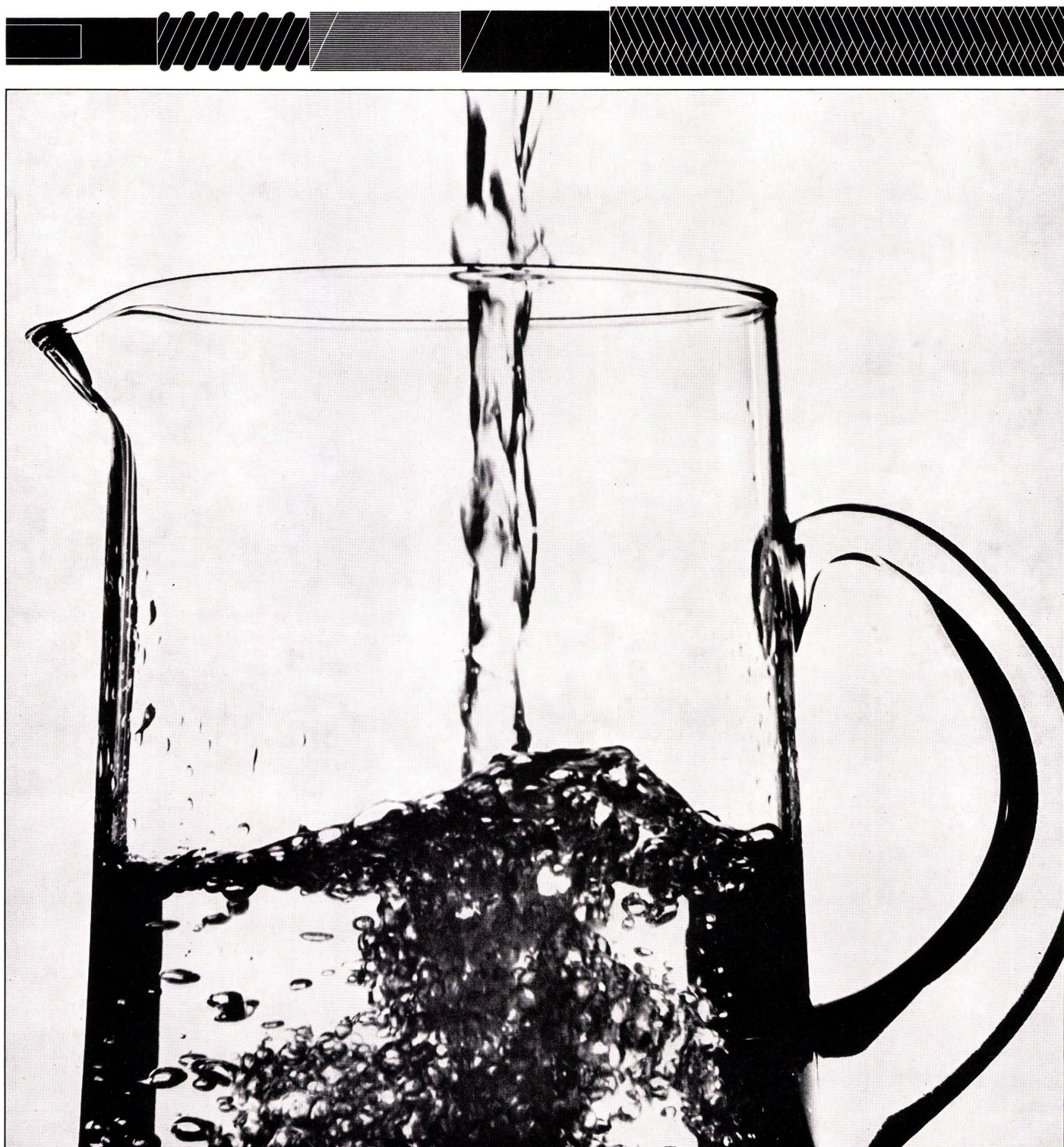
Mertz+Bühlmann

Vadina, das isolierte Kupferrohr für Warm- und Kaltwasserinstallationen, ein Schweizerprodukt mit hervorragenden Eigenschaften: Schutz des Rohres vor äusseren mechanischen und korrosiven Einflüssen. Keine Kondenswasserbildung. Kein unmittelbarer Wärmeaustausch mit der Umgebung. Kein schnelles Abkühlen oder Erwärmen des Leitungswassers. Verhindert Geräusche und Vibrationen. Besonders geeignet für

Unterputzverlegung. Einfache und zeitsparende Verlegung. Leicht im Gewicht, praktisch für Lagerung und Transport. Rollen von 100 cm Ø in Längen von 20 bis 40 m, je nach Dimension.

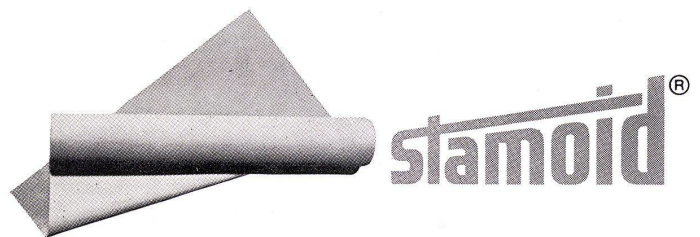
Vadina, isolierte Kupferrohre sind vorteilhaft für private und öffentliche Bauten. Verkauf durch alle Eisenhandlungen und den Fachhandel der Sanitärbranche.

Hess & Co. Metalle
Bahnhofstr. 64, Zürich, Tel. 25 50 97



**eine
moderne
wand —
verkleidung
setzt
sich
durch:**

wand — stamoid



Sehen Sie sich um in modernen Hochhäusern, Verwaltungsbauten, Hotels, Kinos. Was trifft man dort auf Innenwänden, Türen, Einbaumöbeln? Immer häufiger: Wand-Stamoid!

Die rissfeste, schützende und dekorative PVC-Verkleidung mit der stabilisierenden Gewebeunterlage. Elastisch genug, um den normalen Spannungen in den Wänden standzuhalten; weitgehend schlag- und kratzfest, wirklich abwaschbar, lichtecht, alterungsbeständig. Seine Verwendung lohnt sich – auch preislich!

Bezugsquellen durch: Stamm AG
Eglisau, Telefon 051/96 32 22

Eingetragene Schutzmarke