

Zeitschrift: Bauen + Wohnen = Construction + habitation = Building + home : internationale Zeitschrift

Herausgeber: Bauen + Wohnen

Band: 16 (1962)

Heft: 10: Geschäftshäuser / Werkgebäude = Bureaux / Ateliers = Office buildings / Works

Werbung

Nutzungsbedingungen

Die ETH-Bibliothek ist die Anbieterin der digitalisierten Zeitschriften auf E-Periodica. Sie besitzt keine Urheberrechte an den Zeitschriften und ist nicht verantwortlich für deren Inhalte. Die Rechte liegen in der Regel bei den Herausgebern beziehungsweise den externen Rechteinhabern. Das Veröffentlichen von Bildern in Print- und Online-Publikationen sowie auf Social Media-Kanälen oder Webseiten ist nur mit vorheriger Genehmigung der Rechteinhaber erlaubt. [Mehr erfahren](#)

Conditions d'utilisation

L'ETH Library est le fournisseur des revues numérisées. Elle ne détient aucun droit d'auteur sur les revues et n'est pas responsable de leur contenu. En règle générale, les droits sont détenus par les éditeurs ou les détenteurs de droits externes. La reproduction d'images dans des publications imprimées ou en ligne ainsi que sur des canaux de médias sociaux ou des sites web n'est autorisée qu'avec l'accord préalable des détenteurs des droits. [En savoir plus](#)

Terms of use

The ETH Library is the provider of the digitised journals. It does not own any copyrights to the journals and is not responsible for their content. The rights usually lie with the publishers or the external rights holders. Publishing images in print and online publications, as well as on social media channels or websites, is only permitted with the prior consent of the rights holders. [Find out more](#)

Download PDF: 24.01.2026

ETH-Bibliothek Zürich, E-Periodica, <https://www.e-periodica.ch>



Herman Miller Collection

bringt zwei neue Stühle von Eames heraus: die La Fonda Stühle. Benannt nach dem Restaurant La Fonda del Sol im Time-Life-Building New York. Entworfen für die „Sonnenschenke“, deren Atmosphäre durch das Dekor lateinamerikanischer Länder bestimmt wird. Leicht hell bunt spielerisch. La Fonda Stühle. Sie stehen an Esstischen, an Kaffeetischen, frei im Raum und überragen die Tische nicht. Von der vierfach gegliederten Stützsäule spreizen sich vier schlanke Fusstreben anstelle der vier Beine, somit ein ruhiges Gesamtbild

ergebend. Der kleine Stuhl hat keine Armlehnen, gibt Bewegungsfreiheit für die Arme, braucht wenig Platz, kann leicht mit einer Hand hin- und hergerückt werden. Bei dem grösseren Stuhl gehen Armlehnen und Rückenschale ineinander über.

Materialien:

Sitzschalen aus Fiberglas. Sitz- und Lehnfläche mit Schaumgummi und farbigen Stoffen komfortabel gepolstert. Die Ränder mit weichem Plastikprofil eingefasst. Stützsäule und Fusstreben aus Aluminium.



Herman Miller AG,
Aeschenvorstadt 6, Basel,
Tel. 061 / 24 18 04.
Ausstellung und Verkauf:
Zürich, Schiffflände 32,
Tel. 051/47 11 02.
Basel, Aeschenvorstadt 4
(Passage), Tel. 061/24 55 34.

Herman-Miller-Wiederverkäufer:
Aarau: Strebel Wohnungs-
einrichtungen AG
Baden: Hans Lüscher
Basel: Möbel-Genossenschaft
Bern: Teo Jakob
Biel: Möbel-Genossenschaft
Fribourg: J. C. Meyer
Genf: Teo Jakob
Genf: L'Habitation
Lausanne: Coopérative du Meuble
Lausanne: Ch. Richter
La Chaux-de-Fonds:
Marcel Jacot SA.

Lugano: Interform SA.
Luzern: Ueberschlag-Biser
Muttens: E. Hersberger
Schaffhausen: Th. Häberli
Solothurn: Wagner-Teuscher AG
St.Gallen: Möbel-Dörig
Winterthur: Kaech Wohnform
Zürich: Ambiente
Zürich: Möbel-Genossenschaft

Herman  Miller

Leises, weiches Gehen auf calmoplast



Wenn es gilt, eine Bodenfläche mit strapazierfähigem, schalldämpfendem Belag zu versehen, ist Calmoplast die ideale Lösung. Die Verbindung einer porenfreien, strapazierfähigen Plastic-Oberschicht mit einer weichen, Schall und Wärme isolierenden Filzunterlage macht Calmoplast zum einzigartigen Bodenbelag für vielseitige Verwendung. Wir zeigen Ihnen gerne Muster und orientieren Sie über Calmoplast-Vorzüge.

Schuster

Zürich, Bahnhofstr. 18, Tel. 23 76 03 / St. Gallen, Multerg. 14, Tel. 22 15 01

VON ROLL

Baumaschinen
Krane und Transportanlagen
Stahl für Betonarmierung
Armierungsnetze

**Qualitätsprodukte
für den Hoch-
und Tiefbau**

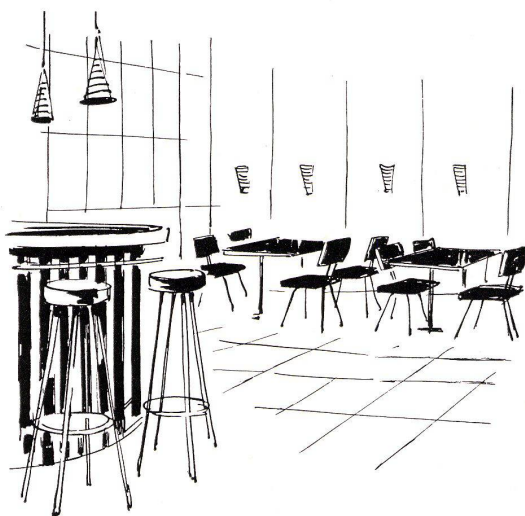
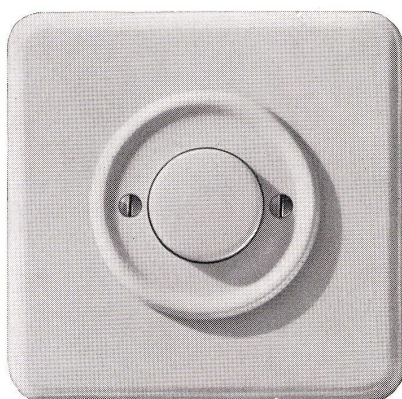
Kanalisationsartikel
aus Gusseisen und Stahl
Schachtabdeckungen
Druckröhren und Formstücke

Mineralwolle für thermische
und akustische Isolierung
Emaillierte Gussbadewannen
Heizkessel und Stahlradiatoren

908-2

VON ROLL Gerlafingen

Xamax AG
Zürich-Oerlikon
Tel. 051/466484



XAMAX



Wo immer neue Bauten entstehen oder alte eine gründliche Renovation erfahren, werden Xamax-Druckknopfschalter verlangt.

Denn es hat sich herausgestellt, daß durch die Druckbewegung beim Schalten Mauern und Tapeten in der Umgebung des Schalters nicht mehr verschmutzt werden. Dank seiner hohen Abschaltleistung findet der Druckknopfschalter auch für Saalbeleuchtungen, Sportplätze usw. immer mehr Verwendung. Auf Wunsch senden wir Ihnen gerne unsere Spezialprospekte oder Muster.



-Konstruktionen waren ausschlaggebend für die
Lieferung und Montage von Leichtmetallfenstern
in

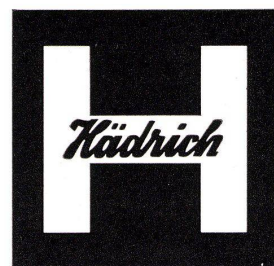
OSLO LUXEMBOURG SWISSAIR BÜHRLE & CO BBC BADEN ZELLWEGER AG SPITAL OLTEN

und andere mehr

Zum heutigen Erfolg im In- und Ausland verhalfen
unsere bewährten Modelle:

HZ 100 135 600 750 900 1000 1200 1300

Alsec 35 50 vollisoliert



Jul. Hädrich & Co.

Eisen- und Metallbau
Profilpreßwerk
Zürich 9 / 47
Freilagerstraße 29
Telefon 051 / 52 12 52

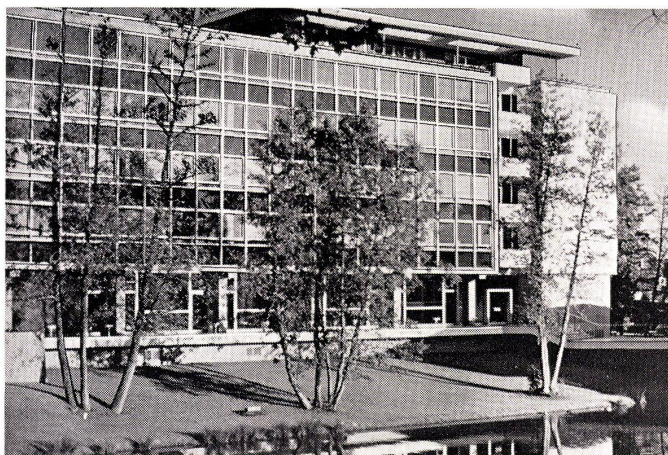
Am Anfang war... Sand



Der Sand ist eines der Grundelemente der Fabrikation von «Duplex»-Spiegelglas, dessen Eigenschaften dem

POLYGLASS*

seine elegante und robuste Klasse verleihen.



Zellweger S.A., Uster – Verwaltungsgebäude
1275 m² von POLYGLASS
Architekt: Dr. Roland – Rohn

POLYGLASS, das verzerrungsfreie, durchsichtige Isolierglas gewährleistet

- die für den Komfort so wichtige thermische und akustische Isolation,
 - eine vollkommen verzerrungsfreie Durchsicht,
 - einen Mehrwert für jedes Gebäude, von der Villa bis zum Hochhaus,
 - die Verhinderung von Kondenswasser und den sich dadurch ergebenden Schäden,
- und gestattet eine Verglasung in großflächigen Einheiten.

Weitere Produkte unseres Fabrikationsprogramms:

- Draht- und Gußgläser verschiedener Dessins
- Wärmeabsorbierende FILTRASOL*-Draht- und Gußgläser
- Gehärtete Emailierglas-Fassadenplatten PANOROC*

Verkauf durch den Glasgroßhandel

Generalvertreter:

O. Chardonens

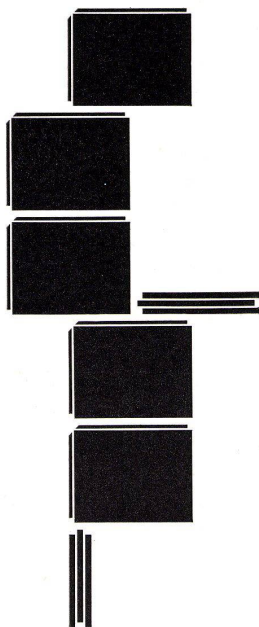
Genferstraße 21, Zürich 27, Tel. 051/25 50 46

* Marken ges. gesch.



Réalisations RICHARD R.

LES GLACERIES DE LA Sambre S. A. - AUVELAIS - BELGIEN



**Die sauberste Lösung
der individuellen Raumaufteilung**

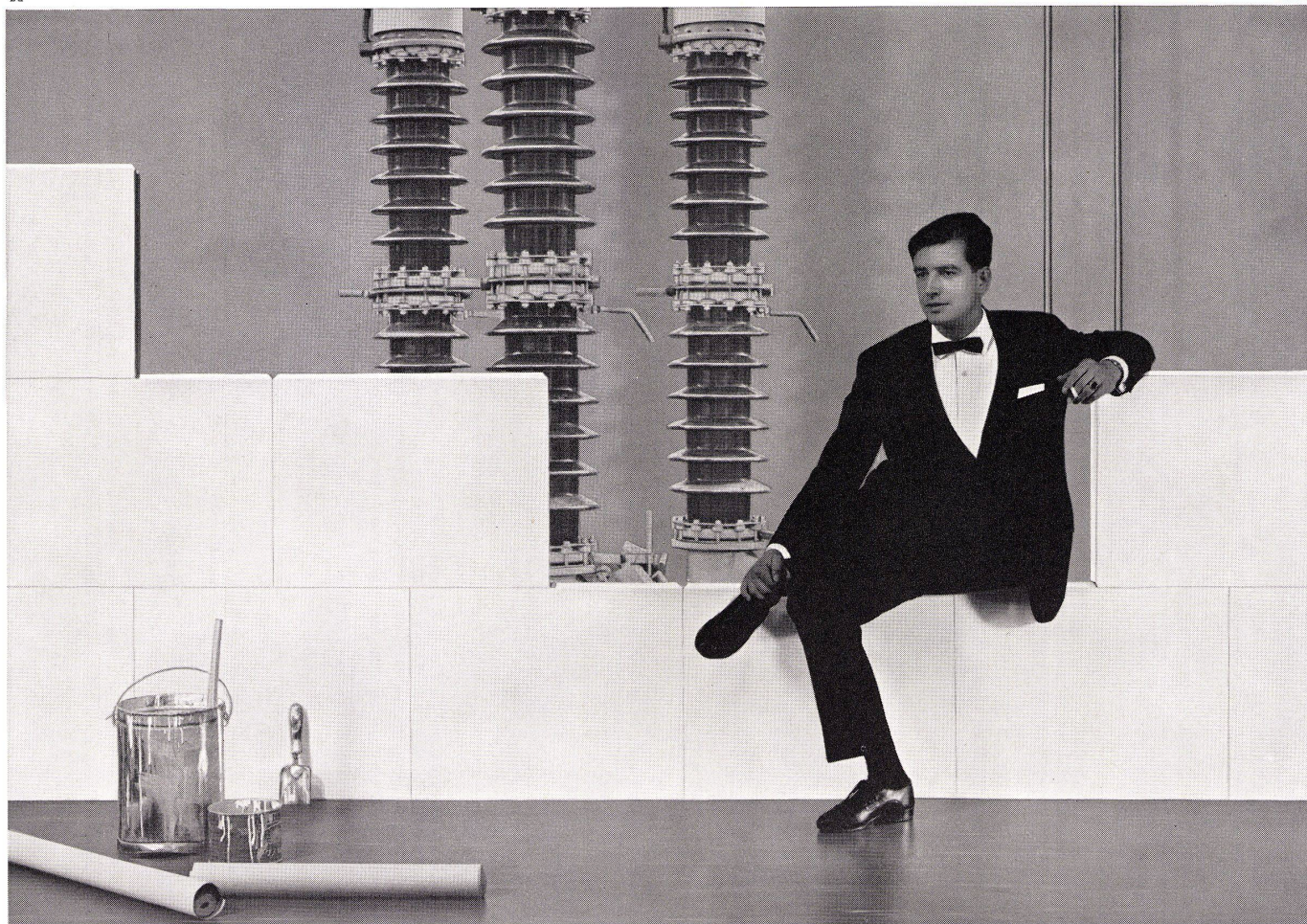
Zuerst verlegen Sie den Boden durchgehend, bestimmen den genauen Standort der Maschinen und Apparate und erst jetzt stellen Sie die Trennwände — ganz nach Ihren Bedürfnissen. Die neue, vorgefabrizierte Alba-Wandbauplate aus Gips entspricht einem seit langem geäußerten Wunsch der Architekten.

Alba GIPS-UNION
Wandbauplate aus Gips

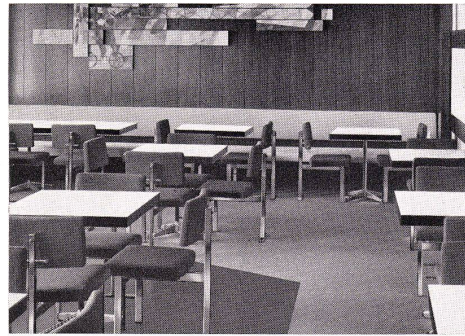
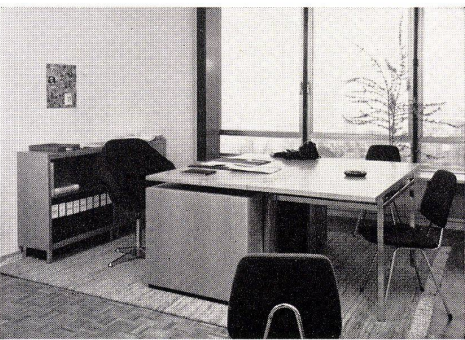
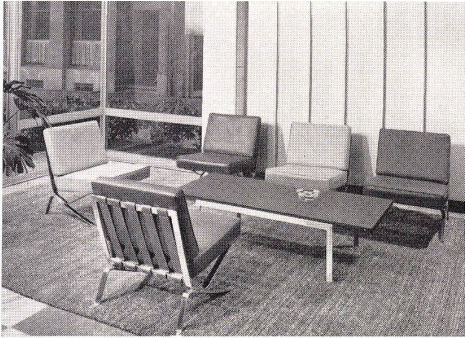
Sie ermöglicht nachträgliche, individuelle Raumaufteilungen im Trockenverfahren. Alba-Zwischenwände können auf Profileisen montiert werden — ein Verputzen ist überflüssig; man kann sie direkt streichen oder tapezieren. Unsere Vertreter beraten Sie kostenlos. Montage durch Gipsergeschäfte.

AA

AI 105



GIPS-UNION AG Talstrasse 83 Zürich 1 Fabriken in Alvaschein, Bex, Ennetmoos, Felsenau, Granges, Kienberg, Läufelfingen, Leissigen, Rüthi.



Das Verwaltungsgebäude

Das moderne, repräsentative Verwaltungsgebäude zeigt in seinen Räumen eine zweckmäßige und konsequente Inneneinrichtung. Die Einheitlichkeit der Arbeitsplätze, die klare Aufgliederung des Raumes und die einfachen, ästhetischen Formen von Stuhl, Tisch, Schreibtisch und Schränken vermitteln die vertrauenswürdige Atmosphäre von Ordnung, Klarheit und Schaffensfreude. Die neuzeitliche Inneneinrichtung unterstützt alles Schöpferische, fördert Ruhe und Überblick und steigert die Leistung. Im Jura, dem Zentrum der Schweizer Uhrenindustrie, wo exakte Qualitätsarbeit schon vor Jahrzehnten zur Tradition geworden ist, befinden sich auch die Stella-Werke AG, Bassecourt. Eine reiche Erfahrung, der Grundsatz der hohen Qualität und Fortschrittlichkeit in allen Problemen der Gestaltung haben unser Schaffen mit dem Vertrauen namhafter Firmen des Handels, der Industrie und der Verwaltung belohnt. Immer mehr werden unsere Fachleute dort zugezogen, wo auf Übereinstimmung, schlichte Eleganz, Präzision und Qualität Wert gelegt wird.

stella

Stella-Werke AG

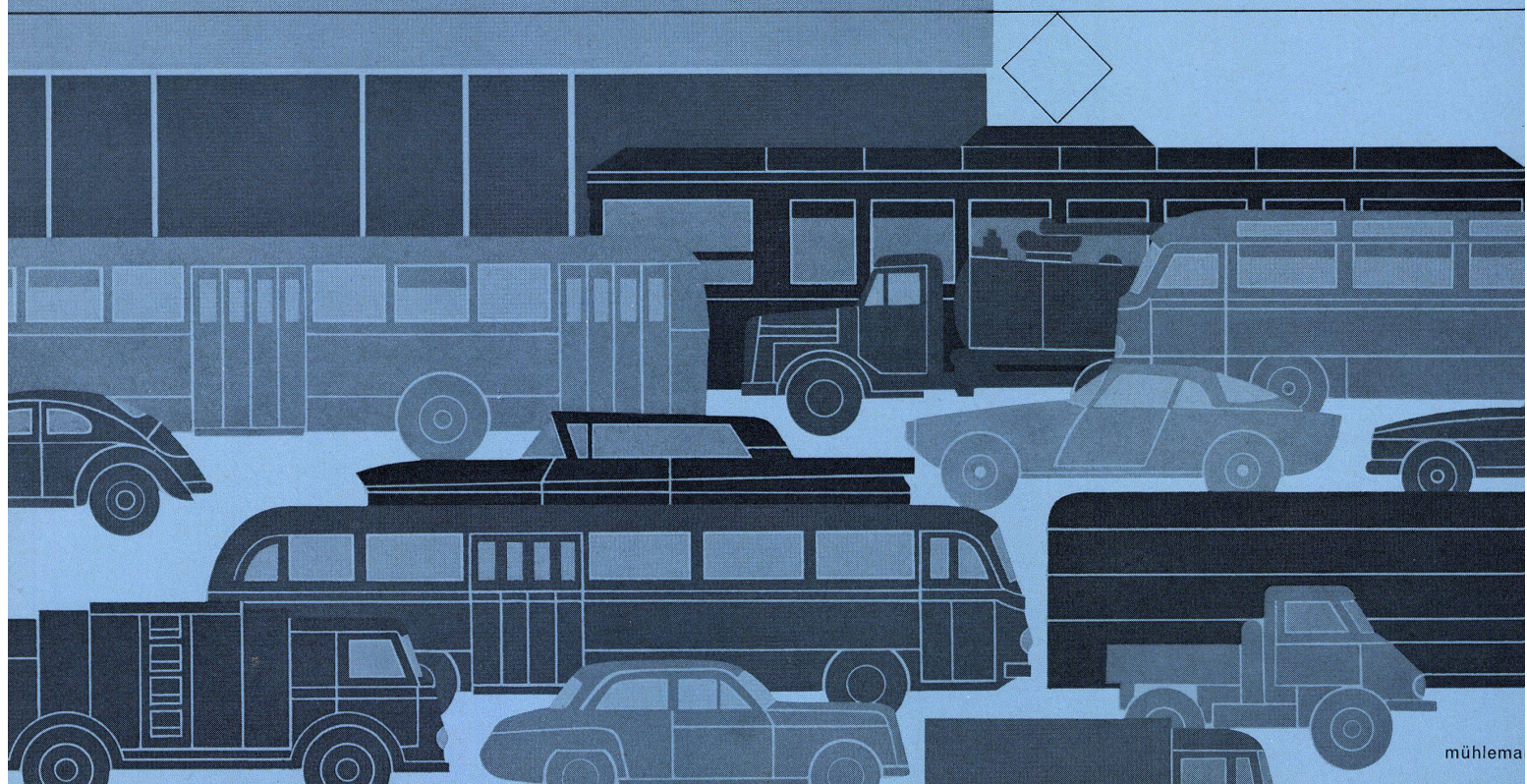
Bassecourt

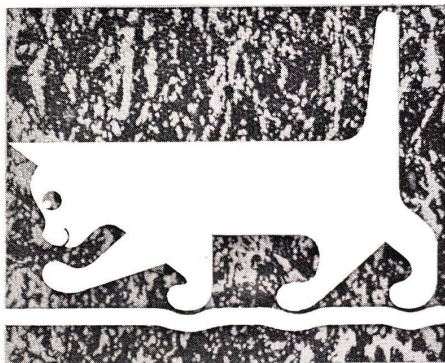
066 - 3 71 77



in jedem Raum frische Luft durch Sifrag Klima Anlagen

Sifrag
Luft- und Klimatechnik
Frei AG
Bern Zürich Basel
Lausanne Lugano





tapiflex

der Bodenbelag
mit Zukunft



Erprobt und vielseitig verwendbar: Tapiflex, der neuartige Plastik-Filzbelag. Die widerstandsfähige Plastik-Gehschicht besteht aus reinem PVC, das durch Heissauftragen unlösbar mit der Rohfilzunterlage verbunden ist. Anspruchsvolle Tests, wie jener der EMPA, Zürich, **bewiesen erneut die heute unübertroffene Qualität des Tapiflex-Belages.**



**mit isolierender
Filzunterlage**

80% der für das Ohr unangenehmsten Geräusche werden von Tapiflex aufgefangen! Schalldämmend, kälteisolierend, trittsicher, formfest, chemikalienbeständig, unempfindlich gegen Wasser und Temperatureinwirkungen, leicht zu verlegen.

Tapiflex — ideal für Wohn- und Schlafräume, Kinder- und Spielzimmer, Büroräume.

Beratung durch die Spezialgeschäfte in der ganzen Schweiz, oder durch die Hassler-Häuser:



HASSLER

BOSSART & CO AG, BERN/BIEL
HANS HASSLER AG, LUZERN
H. RÜEGG-PERRY AG, ZÜRICH
J. WYSS SA, NEUENBURG
Bureau Exposition, Lausanne
Avenue de Cour 53

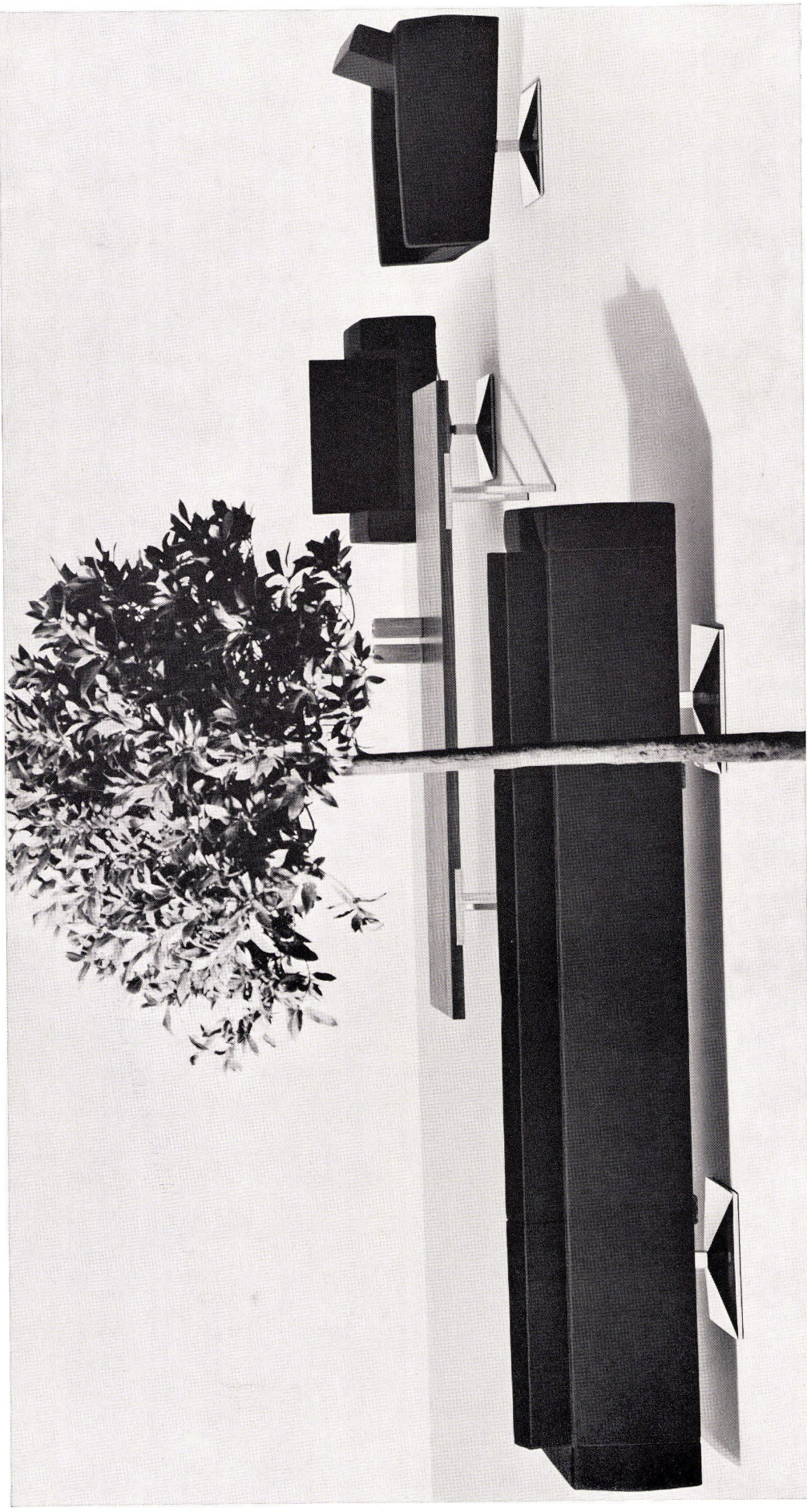
Stammhaus:

HANS HASSLER & CO AG,
KASINOSTRASSE 19
AARAU TEL. (064) 2 21 85
TEPPICHE, BODENBELÄGE

Polstergarnitur N 637
Tisch T 2513

Vollpolstergarnitur internationaler Formgebung mit 4-sitzigem Sofa. Pyramidensockel aus matt verchromtem Stahl lösen die Gruppe vom Boden und lassen sie schwebend erscheinen. Konsequenter, klarer Stil. Lose Sitzkissen mit Latex-Schaumgummi. Tisch in Makassar, Rio-Palisander, Bangkok-Teak oder Nußbaum. Bitte verlangen Sie ausführliche Informationen. Originalbezug 6661

Design Architekt Antoine Philippon, Paris



Alleinverkauf durch: Basel: Möbel-Rösch AG / Bern: H. Jörns AG, Matte; Rudolf Utiger / Biel: Kramer-Möbel / Brig-Martigny: Möbelfabrik A. Gertschen's Söhne AG / Genève: Arform SA / Landquart: Adolf Stocker / Lugano: Tapeten Spörri / Luzern: Ueberschlag-Biser Möbelhaus AG / Moutier: Meubles Hadorn / Neuchâtel: G. Meyer / St.Gallen: Möbel-Dörig AG / Solothurn: Wagner-Teuscher AG / Winterthur: Hans Schmitt / Zürich: Muralto Wohnungseinrichtungen AG.

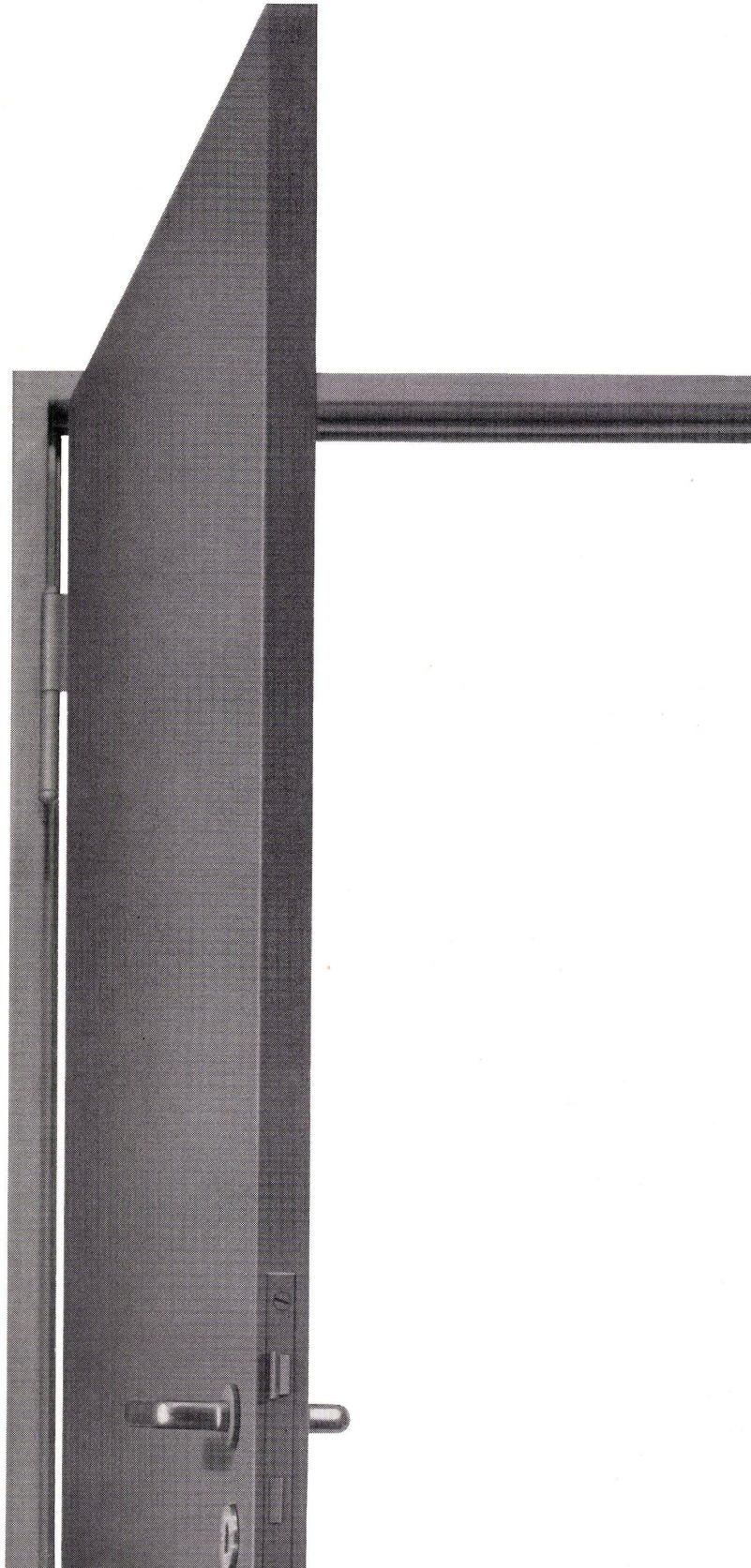
Türen als bewegliche Elemente sind unterschiedlichen Beanspruchungen ausgesetzt. Wo Türen strapaziert werden, in Fabriken und Bürogebäuden, in Spitälern und Schulhäusern, sind Stahlblechtüren das richtige. Die Qualität und das Aussehen dieser Türen werden Sie überraschen. Verlangen Sie bitte unseren Prospekt ST.

Stahlblechtüren

ein- und doppelwandig

Metallbau AG
Zürich
Anemonenstrasse 40
Zürich 9/47
051/52 13 00

norm®



«Die gute Form» für KELLCO-Platten

1961 wurde die Uni-Kollektion von KELLCO durch den Schweizerischen Werkbund mit der Anerkennungsurkunde «Die gute Form» ausgezeichnet. Erstklassige Fachleute der Architektur und Kunst hatten uns bei der Zusammenstellung dieser Farben beraten.

1962 ist die Kollektion durch weitere dezente Farben bereichert worden. Sie finden darin eine Abstufung feinsten Töne, gleich Steinen, von deren Schönheit man sich immer wieder überraschen läßt.

Allein die Graureihe ist bei KELLCO eine wahre Fundgrube. Hierzu gesellen sich die blauen, grünen, gelben und roten Abstufungen in großer Vollkommenheit.

Natürlich gilt auch für diese Töne die sprichwörtlich unverwüsthche Qualität der

KELLCO-Kunststoffplatte, für die vom Werk schriftlich garantiert wird.

Schöpfen auch Sie die neuen Möglichkeiten voll aus, wählen Sie KELLCO, die Kunststoffplatte mit den natürlichsten und schönsten Farben.



Kunststoffplatten

Keller & Co AG Klingnau Telefon 056/51177



Entscheiden Sie sich für das Beste...

wenn Sie den Belag für Küchenmöbel, Gasttische, Laden-, Coiffeur- und Büroeinrichtungen bestimmen. Wählen Sie ein Material, das Ihnen eine reiche Farbauswahl, gleichzeitig aber auch ein Maximum an Dauerhaftigkeit und praktischen Vorteilen gewährt. KELLCO-Kunststoffplatten bieten Ihnen beides; sie sind folglich das Richtige.

1961 wurde die Uni-Kollektion von KELLCO mit der Anerkennungsurkunde «Die gute Form» ausgezeichnet. 1962 ist sie noch durch einige neue moderne Töne bereichert worden.

Es sind aber nicht nur die dezenten Farben und der warme, unaufdringliche Seidenglanz, die für KELLCO sprechen, sondern die vielen praktischen und zum Teil exklusiven Vorteile dieser erstklassigen Schweizer Kunststoffplatte.



Planen Sie also keine Küche, kein Restaurant, keinen Laden oder welche Art Innenausbau es auch sei, ohne vorher die Vorteile der Kollektion 1962 der Schweizer Kunststoffplatte KELLCO geprüft zu haben. Nur das Beste ist für Ihre Projekte das Richtige.



Jede KELLCO-Platte genießt im Sinne der strengen NEMA-Normen volle Fabrikgarantie. Auf der Rückseite des Garantiescheines sind zudem Ratschläge hinsichtlich Reinigung und Pflege der Platten.



KELLCO ist hitzebeständig bis 150° C. Selbst brennende Zigaretten vermögen diese unverwundlichen Platten nicht zu beschädigen.



Die porenlose und hygienische Oberfläche der KELLCO-Platte ist unempfindlich gegen Spirituosen, Fruchtsäfte, Weine, Öle, Fette sowie alle im Haushalt normalerweise vorkommenden Chemikalien.



Mit einfachsten Mitteln ist KELLCO im Nu gereinigt.

KELLCO-Platten sind durch und durch hart und zäh. Sie erweisen sich gegen Abnutzung als außerordentlich widerstandsfähig. Sie sind mit einem Wort ein ausgesprochen dauerhafter Belag.



Die 70 Farben und Dessins sind nach den amerikanischen NEMA-Normen im Fadeometer auf Lichtechtheit geprüft.



Die fünf Mitarbeiter im technischen Dienst stehen für Auskünfte und Ratschläge betreffend Anwendungs- und Konstruktionsprobleme kostenlos zur Verfügung.

wählen Sie deshalb KELLCO- Platten

VADINA

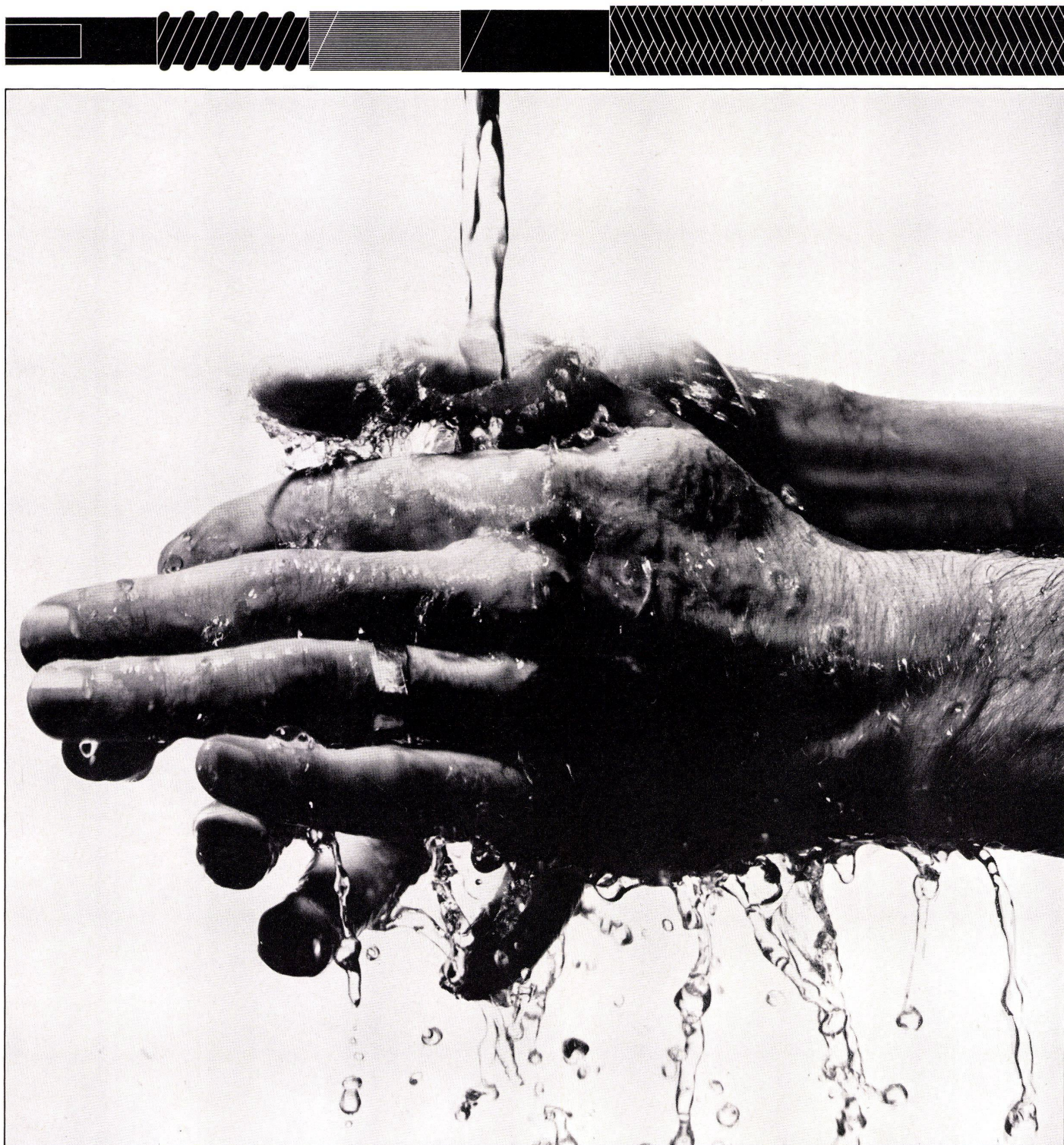
Martz+Bühmann

Vadina, das isolierte Kupferrohr für Warm- und Kaltwasserinstallationen, ein Schweizerprodukt mit hervorragenden Eigenschaften: Schutz des Rohres vor äusseren mechanischen und korrosiven Einflüssen. Keine Kondenswasserbildung. Kein unmittelbarer Wärmeaustausch mit der Umgebung. Kein schnelles Abkühlen oder Erwärmen des Leitungswassers. Verhindert Geräusche und Vibrationen. Besonders geeignet für

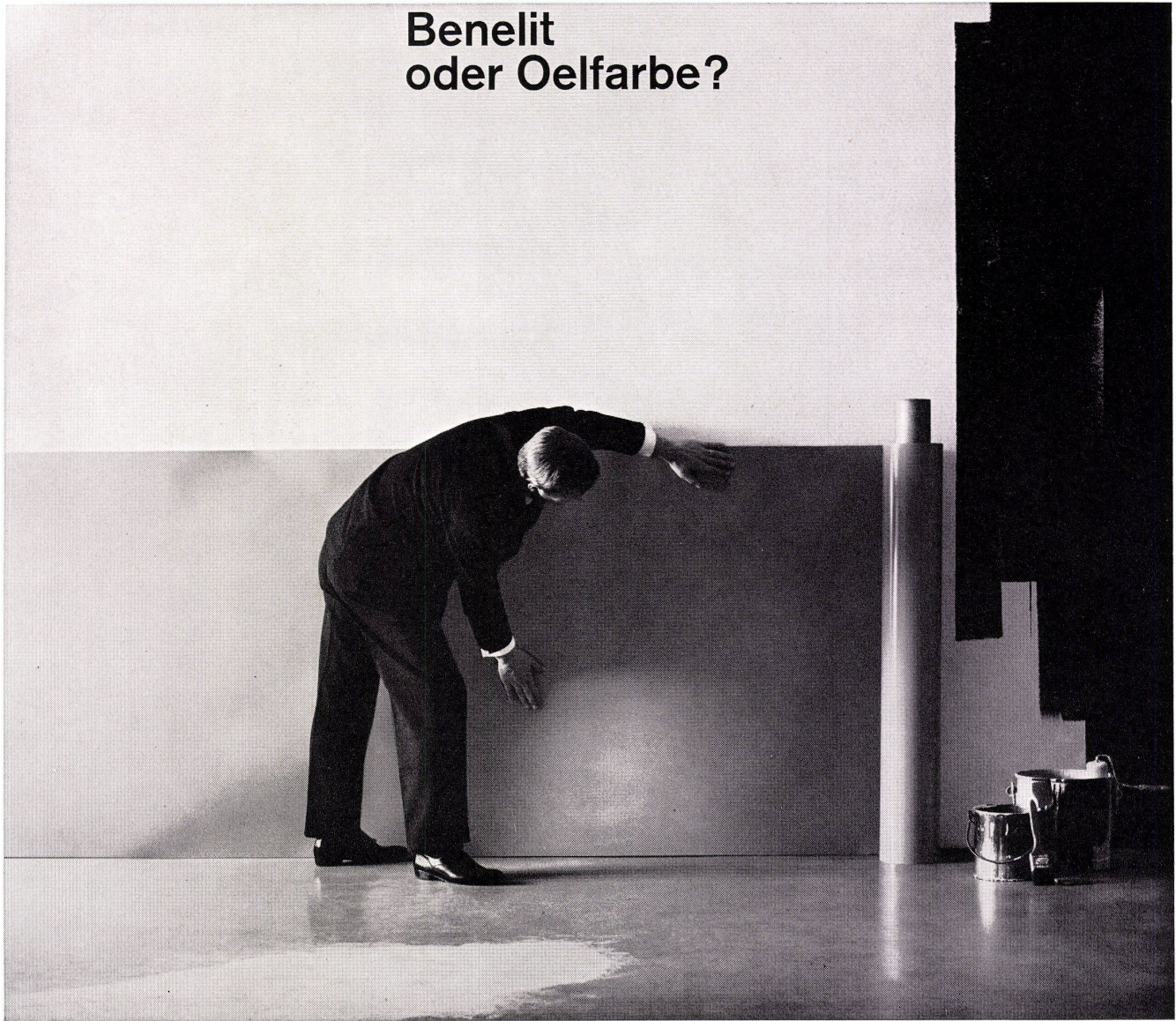
Unterputzverlegung. Einfache und zeitsparende Verlegung. Leicht im Gewicht, praktisch für Lagerung und Transport. Rollen von 100 cm Ø in Längen von 20 bis 40 m, je nach Dimension.

Vadina, isolierte Kupferrohre sind vorteilhaft für private und öffentliche Bauten. Verkauf durch alle Eisenhandlungen und den Fachhandel der Sanitärbranche.

Hess & Co. Metalle
Bahnhofstr. 64, Zürich, Tel. 25 50 97



Benelit oder Oelfarbe?



Benelit, die neue Hart-PVC-Fournierfolie, veredelt Möbel, verkleidet Türen, Decken und Wände; belegt Sperrholz, Span-, Faser- und Asbestplatten.

Benelit ist besser als Oelfarbe: vollkommen glatt, viel dauerhafter — und kaum teurer; der Grundpreis beträgt nur Fr. 7.70 per m².

28 Unitöne. Holzimitationen. Farbe und Material absolut lichtecht; kratz- und unempfindlich, chemikalienbeständig.

Eine völlig antistatische Folie: Vorteil beim Verarbeiten und Reinhalten.

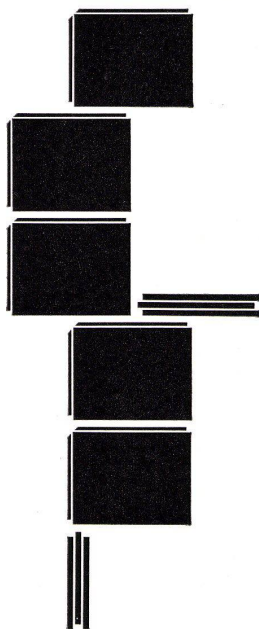
Thermoplastisch, elastisch, 0,4 mm dick, (Spezialausführungen 0,2 mm), durchgehend gefärbt. Einwandfrei von Hand und maschinell zu bearbeiten mit Säge, Hobel, Bohrer, Fräse, usw.

Benelit wird prompt geliefert, in praktischen Rollen (30 m x 125 cm). Einfache Lagerung. Unser technischer Dienst steht Ihnen gerne und kostenlos zur Verfügung. Bestellen Sie ausführliche Unterlagen.

Benelit, ein Werkstoff der Zukunft, Ihr Werkstoff!

Generalvertretung für die Schweiz
Novelectric AG Abt. Textolite/Elanite
Claridenstr. 25, Zürich 2, Tel. 051/25 58 90
Niederlassungen in Bern und Genf

Benelit

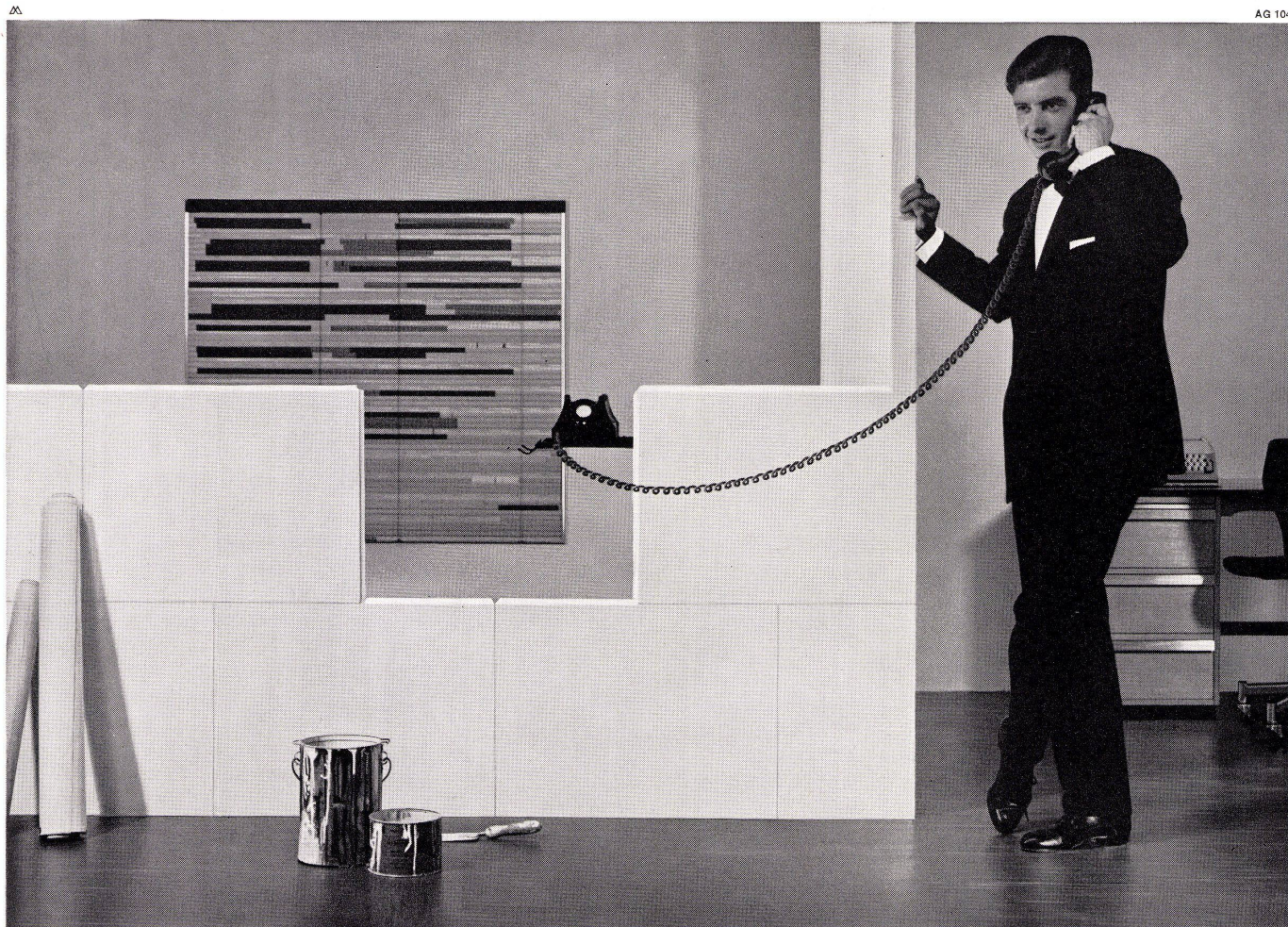


**Die sauberste Lösung
der individuellen Raumaufteilung**

Die Zahl Ihrer Mitarbeiter wächst. Büroräume müssen neu aufgeteilt werden. Für diesen Fall eignen sich die vorfabrizierten Alba-Wandbauplatten ganz besonders. Die heutige Tendenz im Innenausbau geht dahin, den Fussboden durchgehend zu verlegen und die Zwischenwände nachträglich — Ihren Bedürfnissen

Alba 
Wandbauplatte aus Gips

entsprechend — zu montieren. Mit Alba-Platten planen Sie umsichtig und ohne Störung des Betriebes. In kürzester Zeit montieren Sie die saubere, trocken versetzbare Alba-Wand, die bald darauf gestrichen oder tapeziert werden kann. Unsere Vertreter beraten Sie kostenlos. Montage durch Gipsergeschäfte.



GIPS-UNION AG Talstrasse 83 Zürich 1 Fabriken in Alvaschein,
Bex, Ennetmoos, Felsenau, Granges, Kienberg, Läfelfingen, Leissigen, Rüthi.

Immer mehr Menschen



Immer mehr Menschen suchen die Verwirklichung ihrer Zukunftspläne in den grossen Städten und industriellen Agglomerationen unseres Landes. Gehetzt von den Terminen, angespornt durch den Ehrgeiz, hungrig nach Erleben, so eilen wir durch die Zeit. Dieser pulsschnelle Rhythmus: Arbeit, Amüsement — und Besinnung auf die echten Daseinswerte — stellt an die Städteplaner und Archi-

tekten enorme Anforderungen. Beneidenswert alle, die die Chance haben, in Räumen zu arbeiten, zu leben und sich zu amüsieren, in denen von weitsichtigen Architekten und Bauherrn die grosse Pionierleistung der modernen Heizungstechnik realisiert worden ist: Die Zent-Frenger-Deckenstrahlungsheizung! «Geborgen unter der Zent-Frenger-Decke», d. h. die Zent-Frenger-Decke absorbiert den nerven-

tötenden Lärm; die Z-F-Decke mit der subtil steuerbaren Strahlungsheizung schafft jenes angenehme Klima, in dem sich die Menschen wohl fühlen. Die Zent-Frenger-Decke kann mit Lüftung und Kühlung ergänzt werden, sie ist auch an bestehende Radiatoren-Anlagen anschliessbar bzw. kombinierbar! Wünschen Sie mehr über das geniale Zent-Frenger-System zu erfahren? Wir senden

Ihnen auf Verlangen gerne unseren ausführlichen Prospekt und die Referenzliste. Projekte und Kostenvoranschläge durch jede gute Heizungsfirma.



34/82

Zent AG Bern-Ostermundigen



L'énergie préférée - GAZ

Un sondage d'opinion réalisé en Suisse l'a prouvé: la femme qui a cuisiné une fois au gaz et qui connaît donc les avantages de la flamme vivante préfère le gaz à toutes les autres énergies pour la cuisson. Elle apprécie avant tout la souplesse et l'instantanéité de réglage de la flamme visible.

Le gaz, par ses possibilités d'emploi multiples: cuisson, eau chaude, buanderie, chauffage et réfrigération, est un élément essentiel du confort moderne. Tous renseignements sur les conditions spéciales de raccordement et d'installation du gaz dans les immeubles par votre usine à gaz.



Prévoir aujourd'hui le gaz dans une nouvelle construction, c'est préserver l'avenir.

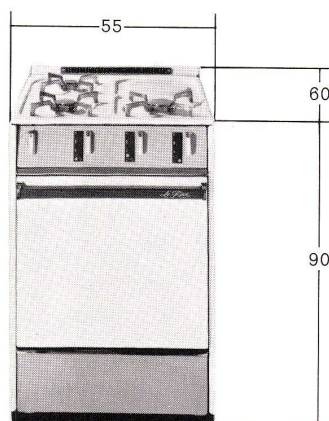
- Forme élégante:** le contraste des couleurs, tout comme la pureté des lignes, donnent à l'appareil, émaillé blanc-pastel et gris-beauvoir, sa forme élégante et moderne.
- Conception moderne:** l'appareil peut s'intégrer dans n'importe quel ensemble de meubles de cuisines. Il est équipé de manettes de commande à sécurité et d'une table de cuisson avec dossier.
- Supports «fixmobiles»:** les bras articulés des supports de casseroles s'adaptent parfaitement aux brûleurs et à la table de cuisson. Ils sont faciles à enlever et à entretenir.
- Nouveau grand four:** grandes dimensions, excellente répartition de la chaleur, réglage automatique de la température. Sur demande, four livrable avec gril et broche tournante.
- Brûleurs «tous gaz»:** les cuisinières Le Rêve sont équipées de brûleurs «tous gaz», permettant de passer très facilement d'un gaz à un autre (gaz de ville, air propane, gaz naturel).
- Riche assortiment de modèles:** Modèles standards G-31 et G-41, à 3 et 4 feux. Modèle «Luxe» G-51, à allumage central. Modèle G-2003, d'encombrement réduit. Modèle «Maître».



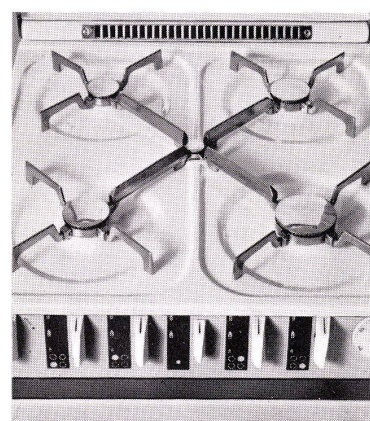
Cuisinière à gaz LE REVE «Luxe» dans une magnifique cuisine en U.



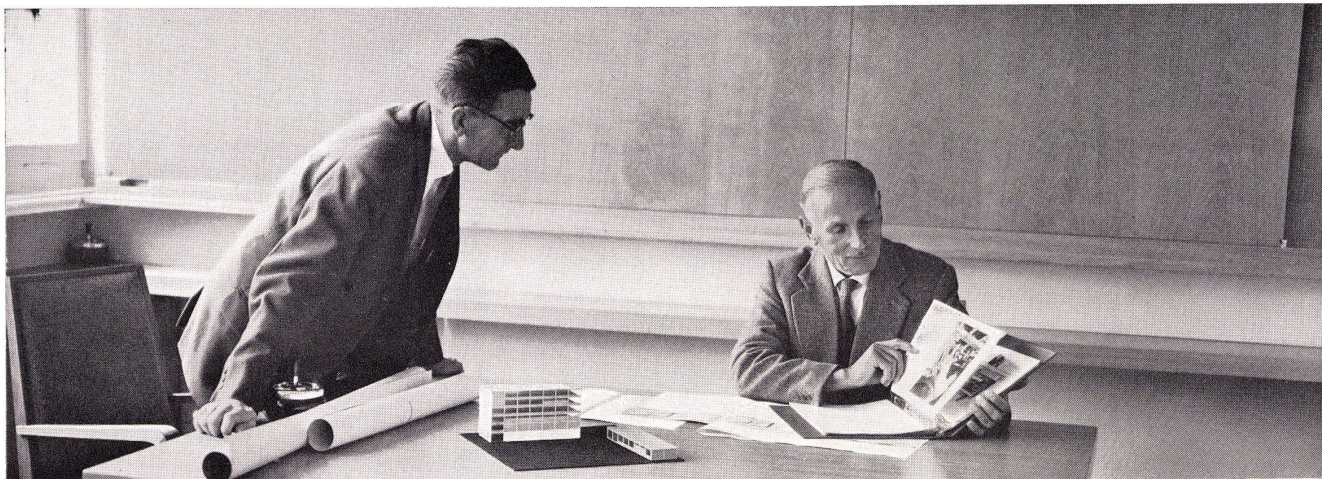
Le Rêve SA, 37, rte des Acacias, Genève



Dimensions normalisées 55/60/90
hauteur selon désir, 80 ou 85 cm



Cuisinière à gaz LE REVE «Luxe»
seul modèle suisse à allumage central.



3

Was ist in einer Kühlschrank-Garantie eingeschlossen?

Es gibt Garantien und Garantien. Wir stellen deshalb einige Punkte klar, die Bauherren und Architekten interessieren.

1. Normale Garantien für Kühlschränke umfassen die Kältemaschine für 3, 5 oder mehr Jahre, während alle anderen Teile bereits nach 1 oder max. 2 Jahren aus der Garantie ausgeschlossen sind.

Die einzigartige SIBIR-VOLL-Garantie aber umfasst die Funktion aller Teile des ganzen Schrankes während fünf Jahren.

2. Für eine SIBIR-Garantiearbeit gibt es keine Kosten: Material, Arbeit, Reise, Transport etc. sind eingeschlossen — nicht bei jeder Kühlschrankmarke eine Selbstverständlichkeit.

3. Es gibt keinen besseren — und nach der Garantiezeit — keinen billigeren Service. Weshalb? SIBIR-Kühlschränke sind Absorber-Apparate, die keine teuren Reparaturen verursachen können.

Prüfen Sie, ob es zweckmässigere oder günstigere Kühlschränke gibt. Wir behaupten nein. Über 250 000 SIBIR-Kunden in der Schweiz geben uns recht.

Weitere Auskünfte im EW, Elektro-Fachgeschäft oder bei uns. SIBIR Schlieren, Telefon 988 444

SIBIR





06

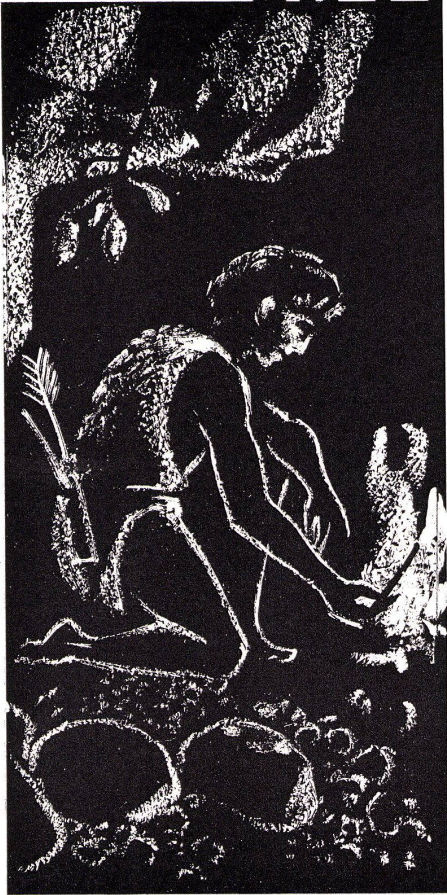
Antik und modern — zwei Möglichkeiten, aber ein Teppich, ein TISCA-Teppich.

Der moderne Individualist verabscheut jede schablonenhafte Wohnform. Dagegen hat er ein ausgesprochen feines Gefühl für Form, Material und Farben. Gleich wie mit sachlich-neuen Möbeln, versteht er es auch mit antikem, dekorativem Mobiliar seiner Wohnung ein zeitnahe und unkonventionelles Gesicht zu geben. Solche Räume haben neben ihrer funktionellen Bedeutung ihre eigene Farb- und Materialska. — Entscheidend für die angenehme Atmosphäre ist die richtige Auswertung von Material und Farben zu raffinierten Kontrasten oder dezenten Betonungen. Den Uni- und Strukturteppichen aus der TISCA-Kollektion kommt bei dieser Gestaltung eine primäre Rolle zu. Im modernen Raum, als warmer Materialkontrast zur kühlen Eleganz der Möbel, wie im antiken Intérieur, bringt der gleiche Teppich durch seine grosszügige, neutrale Fläche den ganzen Formenreichtum vorteilhaft zur Geltung, ohne dem Raum jene unangenehm-satte Schwere zu geben. Das abgebildete Beispiel illustriert den MOHAN aus der TISCA-Kollektion, ein doppelseitiger Handwebteppich. Die handgesponnene Schurwolle verleiht ihm die charakteristische grobkörnige Struktur. In allen Naturwolltönen ist der MOHAN stark schmutzabstossend, daher der ideale Teppich bei grosser Strapazierung. Er wird aber auch in Uniformen angefertigt und kann bis zur Breite von 4,25 m in jeder Grösse bestellt werden. Auf Wunsch Spezialfarben nach Vorlage.

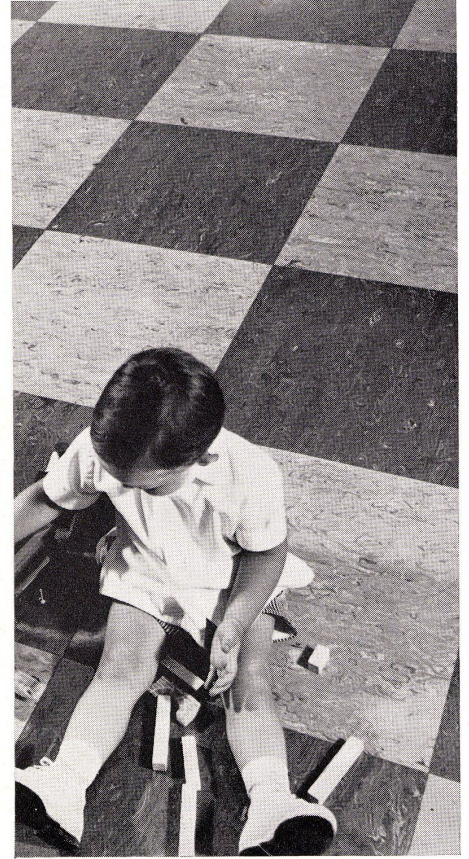
TISCA

TISCA-Teppiche werden an der MUBA regelmässig mit dem Prädikat **DIE GUTE FORM** ausgezeichnet.
Bezugsquellennachweis, Muster und Prospekte durch:
A. Tischhauser + Co., Weberei, Bühler b/ St. Gallen 071 922 62

am Anfang war es Stein.....



7/82



Behaglichkeit vermitteln,
neues, gepflegtes Farbge-
fühl lancieren und bequeme
Wohnlichkeit schaffen . . . ,
das ist die Aufgabe von
Interplastic.

Bewundern Sie Ihren echten
Bodenbelag, einen Inter-
plastic von SEMPERIT und
lassen Sie sich bewundern
für Ihre geschmackvolle
Wahl.

.....nun ist es interplastic

von



SEMPERIT

Bezugsquellennachweis
durch SEMPERIT AG, Lang-
grütstrasse 112/Letzigraben,
Zürich 9/47, Tel. (051) 54 52 00



NOVOPAN – die bewährte Spanplatte

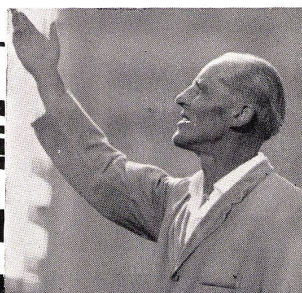
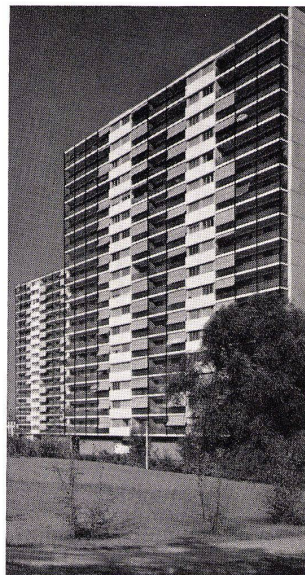
So wie sich Pyramiden als Zeugnis einer hochstehenden Kultur im Laufe der Jahrtausende bewährt haben, so überzeugend sind die qualitativen Vorteile von NOVOPAN. Fünf entscheidende Punkte — fünf überzeugende Vorteile! **NOVOPAN dämmt Schall und Lärm:** im Gegensatz zu andern Materialien erstreckt sich gemäss EMPA-Bericht 15007/10-12 die ausgezeichnete schalldämmende Wirkung von Novopan über alle Tonfrequenzen. **NOVOPAN isoliert gegen Kälte und Wärme:** Novopan weist eine bessere Isolationsfähigkeit als beispielsweise Eichenholz und eine annähernd gleich grosse wie Korkplatten auf. **NOVOPAN hat das beste Stehvermögen:** Markant und typisch ist bei Novopan

der dreischichtige Aufbau. Die mittlere Schicht besteht aus kleinsten Spreisseln. Durch die richtungslose Streuung ergibt sich eine tausendfache Absperrung. **NOVOPAN ist feuerhemmend:** Grossversuche unter Anleitung der EMPA haben bewiesen, dass Novopan in entsprechender Konstruktion für feuerhemmende Türen und Abschlüsse geeignet ist. **NOVOPAN ist schraub- und nagelfest:** Die Novopan-Platte weist eine einwandfreie Festigkeit auf, welche die Montage jeder Art Beschläge erlaubt. NOVOPAN bietet Ihnen jedoch noch weitere Vorteile, wie technischer Beratungsdienst mit 15jähriger Erfahrung, periodisch erscheinende NOVOPAN-Nachrichten und andere.

NOVOPAN®

NOVOPAN AG KLINGNAU TEL. 056/513 35

Lärm- Bekämpfung im Hochhaus durch *Schenker*Storen mit Texband



68 Wohnungen in einem Haus... täglich werden Storen betätigt. Auf und nieder, — zu jeder Tages- und Nachtzeit. Der Wind hat eine günstige Angriffsfläche, — Lamellen klappern, Stahlbänder «zirpen», und stören aufdringlich die Nachtruhe.

Das war einmal... Schenker hat dieses Lärmproblem gründlich gelöst, mit der Verwendung eines neuen Textilbandes als Aufzug in den Raffstoren. Unter dem Namen «Reflex mit Texband» bewähren sich heute schon zehntausende von Schenker-Raffstoren. Verlangen auch Sie in Zukunft Schenker-Raffstoren mit Texband.

Herr Jecker ist Abwart von zwei 17stöckigen Hochhäusern in Basel. Er sagt wörtlich: Ich war früher Abwart eines andern Hochhauses mit normalen Raffstoren, — ich kenne den Lärm und ich kenne auch die vielen Reklamationen über Stahlbandbrüche.

Hier bin ich angestellt seit Fertigstellung der Bauten vor 1½ Jahren. In dieser Zeit habe ich noch keine einzige Schadenmeldung über Storen erhalten. Ich weiss auch, dass unsere Storen in allen Wohnungen sehr geschätzt werden, weil sie sehr leicht zu bedienen sind, und bei Wind kein Geräusch erzeugen.

Frau Gajacob wohnt im 17. Stockwerk, auch Sie rühmt die Texbandstoren folgend: Ich habe nicht gewusst, dass dies besondere Raffstoren sind, mir ist nur immer aufgefallen, dass sie nicht wie üblich klappern. Manchmal ist bei uns im 17. Stock der Wind wirklich stürmisch, — von den Raffstoren habe ich aber noch nie ein störendes Geräusch empfunden.

Emil Schenker AG, Schönenwerd
Tel. 064/3 13 52

Basel, Bern, Genf, Lausanne, Lugano, Luzern, Neuenburg, Solothurn, St.Gallen, Winterthur, Zürich.

ARGOLITE im neuen Werk Willisau

Die Nachfrage nach ARGOLITE steigt – immer mehr Architekten schreiben im Bau-devis ausdrücklich ARGOLITE vor und immer mehr Vorarbeiter wissen, dass man mit ARGOLITE rationeller und besser arbeiten kann.

ARGOLITE hat eben seine gewissen Vorteile!

Um der steigenden Nachfrage genügen zu können, haben wir ein neues Werk gebaut: das ARGOLITE-Werk in Willisau. Dieses Werk sollten Sie einmal besichtigen! Sie können hier ganz erstaunliche Dinge sehen: zum Beispiel eine der grössten Kunststoffpressen von Europa, deren Druckkapazität umgerechnet dem Gewicht einer riesigen Herde von 1240 Elephanten entspricht. Jede einzelne ARGOLITE-Platte wird also mit einem Druck von 6.200.000 Kilogramm zusammengespreßt.

Wer sich diesen Betrieb einmal anschaut, der weiss, warum ARGOLITE-Platten in so mancher Hinsicht überlegen sind.

Es kann Ihnen morgen schon nützen, wenn Sie mehr über ARGOLITE wissen. Erkundiger: Sie sich deshalb heute noch bei Ihrem Lieferanten!

ARGOLITE – Punkt für Punkt überlegen



15.8 SL+V



Argolite

ARGOLITE AG, Willisau/LU 045/61912

ARGOLITE Verkaufsstellen:

Aarau	Sperrholz-Platten AG, Bahnhofstr. 102	064 / 2 33 02	Luzern	K. Herzog-Elmiger AG, Postfach Luzern 4	041 / 2 13 07
Aarburg	Braun-Brüning & Cie. AG	062 / 7 33 72	Mendrisio	Costruma S.a g.l., via al Gas	091 / 4 44 09
Aarburg	Geiser & Co. AG	062 / 7 34 73	Oberdießbach BE	Gebr. Jenni	031 / 68 31 33
Altstätten SG	Stark AG	071 / 7 54 78	Oberentfelden AG	Walter Gerber	064 / 3 77 69
Basel	Braun-Brüning & Cie. AG, Postfach Basel 18	061 / 34 61 10	Olten	Born-Kohler AG, Tannwaldstr. 68	062 / 5 24 86
Bern	Johann Steimle, Rosenweg 37	031 / 45 64 66	Rapperswil	Plattenvertrieb	055 / 2 25 62
Biel	SABAG und Baumaterial AG, Silbergasse 40	032 / 2 24 21	Romont FR	Ernest Deillon SA, Gare	037 / 5 23 40
Buchs SG	Oswald Werlen, Plattenhandel	085 / 6 13 58	Rüschlikon ZH	Honegger, Lerch & Cie., Alte Landstr. 77	051 / 92 04 11
Châtillens VD	Boismont S.A.	021 / 9 46 94	Schaffhausen	Paul Specht, Fischerhäuserstrasse 18	053 / 5 32 24
Chur	Josias Gasser, Haldenstein-Station	081 / 2 14 60	Solothurn	Paul Marti, Luzernerstr. 898	065 / 2 32 09
Chur	I. P. Schmidt AG, Sägenstr. 57/58	081 / 2 32 36	Thun	Hans Michel, Stockhornstr. 10	033 / 2 53 40
Genève-Vernier	Sciaboïs, Chemin Croisette	022 / 8 93 20	Wettingen AG	Knecht & Co. AG	056 / 6 72 67
Goßau SG	AG Braun & Co.	071 / 8 55 93	Willisau LU	Anton Küng, Sperrholz en gros	045 / 6 16 12
Kreuzlingen	Emil Fehr, Holzhandlung AG, Konstanzerstr.	072 / 8 47 44	Zug	Stadlin & Moos AG, Ibelstrasse	042 / 4 54 54
Landquart	Arnold Gfeller, Schreinereibedarf	081 / 5 18 34	Zürich	Küchler & Cie. AG, Postfach Zürich 34	051 / 34 53 34
Laufenburg AG	Kuratle AG, Holzhandlung	064 / 7 33 38	Zürich	A. Mitterberger, Seilergraben 41	051 / 24 39 50
Lausanne	Charles Pilet, Chemin Martinet 8	021 / 24 02 51	Zürich	Osttag AG, Sperrholz, Zimmerlistr. 6	051 / 52 61 52
			Zürich	Saxer & Zimmermann, Schwamendingenstr. 42	051 / 48 68 58

GC-Stahlskelette **BGT-Holz / Metallfenster**

unentbehrliche Elemente zeitgemäss gestalteter Hochhäuser

Geilinger & Co. Winterthur



GC 6159

Gebr. Sulzer AG. Werk Oberwinterthur, Laborgebäude. Suter & Suter, Architekten
BSA/SIA, Basel. Stahlskelett mit R-Trägerdecken/Durisol-Brüstungsplatten mit äusserer Mosaikverkleidung/BGT-Holzmetallfenster/Sonnenschutz: äussere Rollamellensstoren

Alle Ihre Waschprobleme

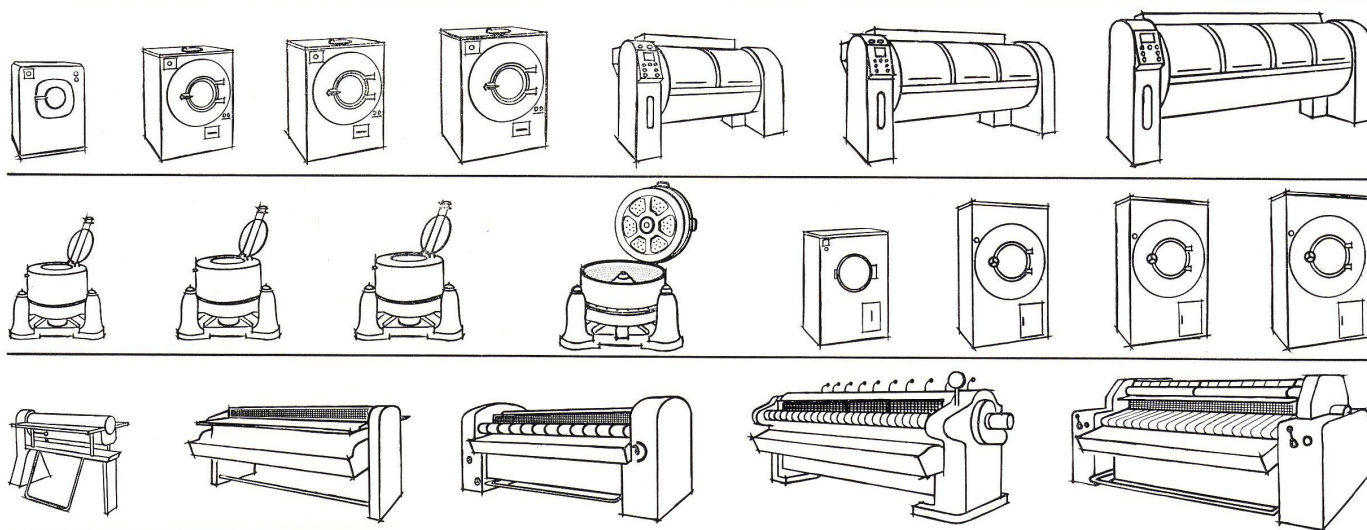
Roger Mayer ►



...unter einem Hut

...denn das umfangreiche Ferrum-Fabrikationsprogramm verfügt über eine grosse Auswahl modernster Wäschereimaschinen. Diese Vielseitigkeit ermöglicht es, kleinste und grösste Anlagen ausschliesslich mit Ferrum-Maschinen auszurüsten. Technisch fortschrittliche Konstruktionen, hohe

Leistungsfähigkeit und sprichwörtliche Betriebssicherheit begründen den Erfolg von Ferrum-Wäschereimaschinen im In- und Ausland. Verlangen Sie Prospekte über Waschautomaten, Zentrifugen, Trockenmaschinen und Glättemaschinen. Ferrum verdient Ihr Vertrauen.



Ferrum AG Giesserei und Maschinenfabrik, Rupperswil/Aarau

ferrum



Der Amerikaner sagt:

TERRAFLEX the smartest style in floor-tile
und heute sagt man auch in der Schweiz:

Wer Qualität schätzt, kauft TERRAFLEX

JOHNS-MANVILLE



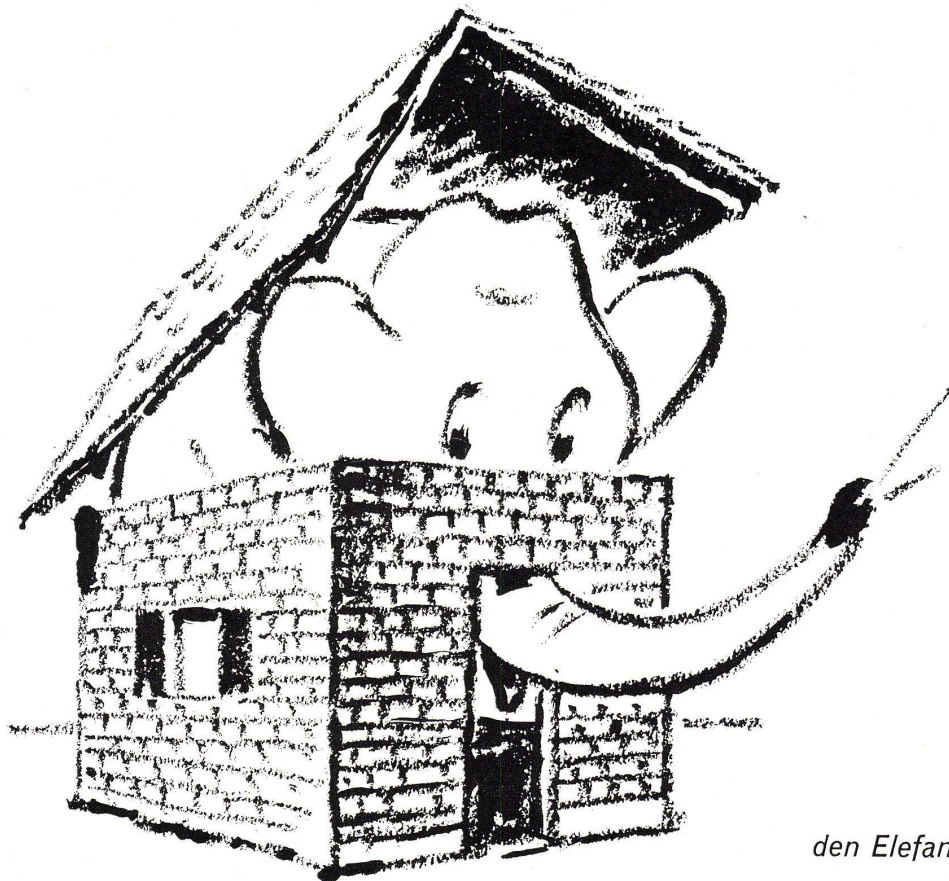
Die elfjährige Bewährung in der Fraumünsterpost in Zürich ist die eindeutige Bestätigung für die unübertreffliche TERRAFLEX-Qualität. Das grosse Farbensortiment wird durch die Lizenzprodukte FLOORFLEX und CONTIFLEX erweitert.

FLACHDACH AG • TOITURES PLATES SA BERN

Zentralvertrieb Ostschweiz:
PROPATEC AG, Abteilung Baumaterialien, Zürich



TERRAFLEX



Wie bringen wir
den Elefanten wieder hinaus?

Das letzte Wort auf dem Gebiet der Zentralheizungstechnik ist die Kessel-Boiler-Kombination. Der Heizkessel liefert dann nicht nur das Heisswasser für die Radiatoren, sondern auch für Küche und Badzimmer. Die meisten bisherigen Kessel-Boiler-Kombinationen haben jedoch einen Nachteil: sie bestehen aus *einem* Stück und sind wahre «Monstrüme» an Grösse. Man muss sie schon in der frühesten Phase des Neubaus – vor dem Einbetonieren der Kellerdecke! – mit einem Kran an Ort und Stelle bringen. Dann wird mit einem Stoss-Seufzer zugemauert, und jeder denkt: «Hoffentlich hält das Ding auf Zeit und Ewigkeit!»

Denn: sollte Boiler oder Heizkessel jemals spuken und revisionsbedürftig werden, dann ist guter Rat teuer. Dann stellt sich die Frage: «Wie bringen wir den Elefanten aus der engen Klause wieder hinaus?»

All dieser Sorgen sind Sie beim IDEAL-BITHERM enthoben! Auch er ist eine Kessel-Boiler-Kombination.

Auch bei ihm liefert der Zentralheizungskessel zugleich das heisse Wasser für Küche und Bad. Aber der Bitherm wird nicht an *einem* Stück, sondern in *Einzelteilen* geliefert, die sich bequem transportieren und an Ort und Stelle montieren und demontieren lassen. *Dieser Vorteil ist von grösster Wichtigkeit.*

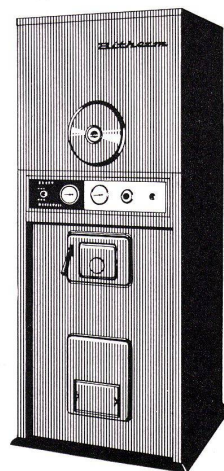
In den Bitherm lässt sich jeder Öl Brenner einbauen. Mehr noch: sollte unser Land einmal von den Ölzufuhren abgeschnitten sein – was auch schon da war! – dann kann der Öl Brenner mit Leichtigkeit entfernt und jedes andere Heizmaterial verfeuert werden: Kohle, Holz, Karton, Zeitungen – alles!

Als letzter Vorteil sei noch erwähnt: der Bitherm-Heizkessel ist aus Guss; *seine Lebensdauer ist enorm.* Prospekt und Auskünfte durch Zentralheizungsfirmen oder die

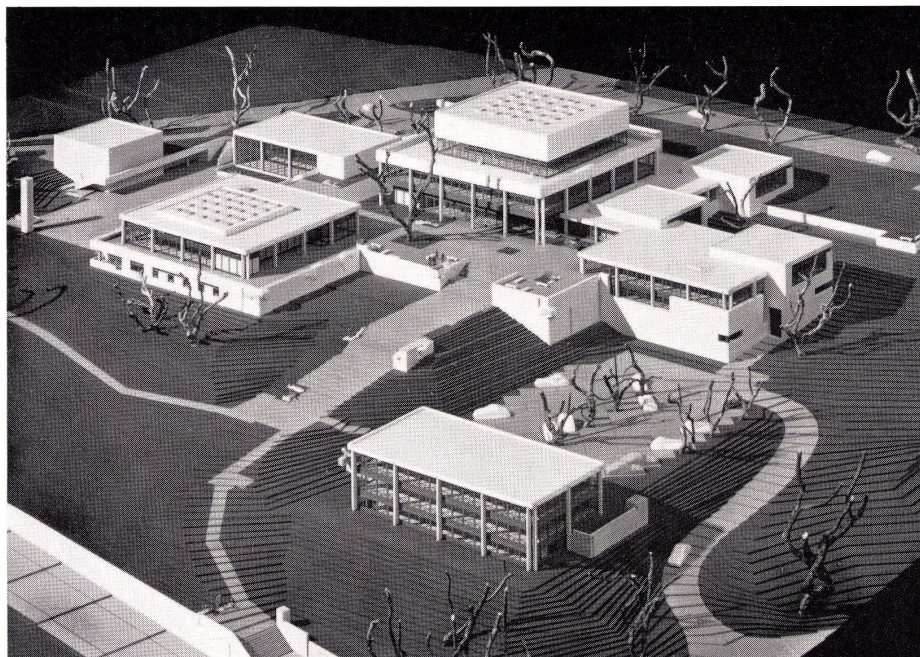
IDEAL-Standard AG
Dulliken b. Olten Tel. 062/51021

IDEAL-BITHERM

Verblüffend niedere Anschaffungs- und Betriebskosten



Förderer + Otto + Zwimpfer,
Architekten, Basel



Der Neubau der Handels-Hochschule St. Gallen

Ein Komplex lichtdurchfluteter Bauten
mit sicher gegliederten Fassaden,
dank der harmonischen Verbindung von

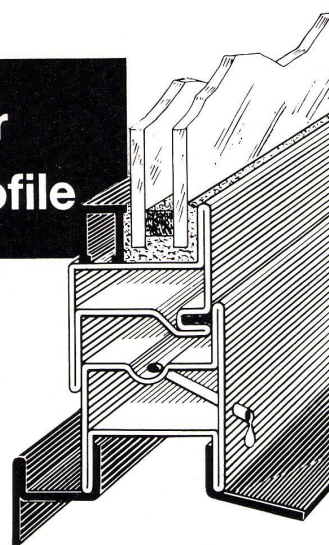
Sichtbeton mit JANSEN-Profilstahlrohren

Die technisch vollendete Durchbildung der
JANSEN-Profile ermöglicht dem Architekten
klare, neuzeitliche Fassadengestaltung

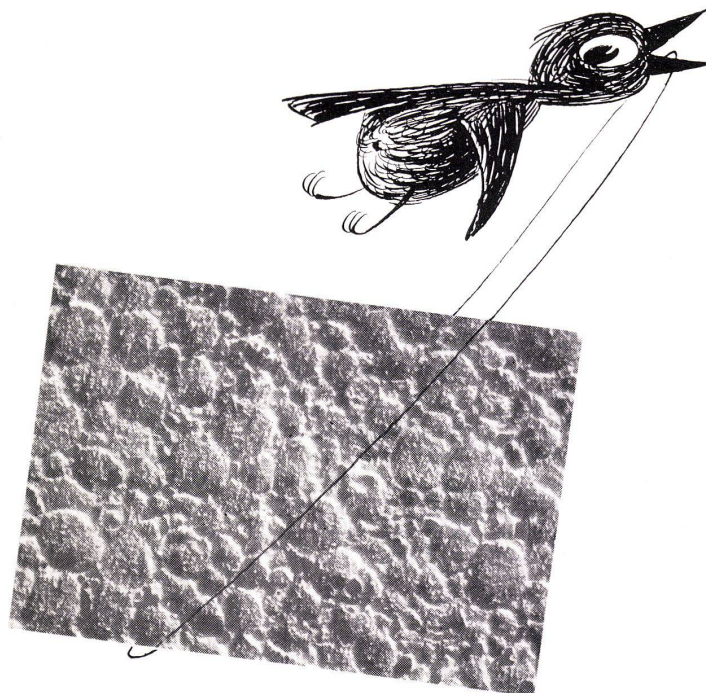
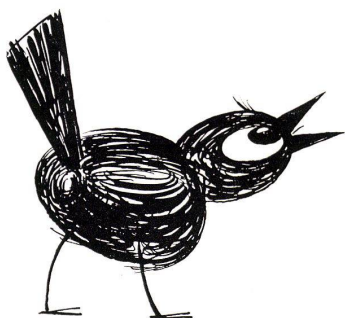
Die JANSEN Stahl/Kunststoff-Kombination
sichert den Stahlfenstern und Türen
ermüdungsfreie Hermetik und Schalldämpfung

Die Zusammenarbeit mit den JANSEN-Fachleuten
führt zu arbeitssparendem, preisgünstigem Bauen

**Fassaden mit Charakter
durch JANSEN - Profile**



JANSEN & CO. AG, Oberriet/SG
Stahlröhren-, Sauerstoff- und Kunststoff-Werke
Tel. (071) 78244, Telex Nr. 57159



„Federgewicht“ unter den Kunststoffen

Ein Kubikmeter aufgeschäumtes [®]STYROPOR – des mikroporösen Kunststoffes der BASF – wiegt etwa 20 kg. Dabei ist dieses „Federgewicht“ nicht etwa schwach auf den Beinen; es zeichnet sich durch gute Stabilität aus. So können zum Beispiel Bauplatten aus STYROPOR während des Verlegens begangen werden.

Schaumstoffe aus STYROPOR bieten auch einen ausgezeichneten Schutz gegen Winterkälte und Sommerhitze. Die Wärmeleitfähigkeit beträgt 0,027 kcal/mh °C bei 20° C, Rechenwert nach DIN 4108 im Bauwesen 0,035 kcal/mh °C, die Trittschalldämmung einer 1 cm starken STYROPOR-Platte 13–15 Phon – je nach Aufbau der Massivdecke.

STYROPOR bietet viele Vorteile: geschlossen zellig, ausgezeichnete isolierende Eigenschaften sowohl thermisch als auch akustisch, sehr geringes Gewicht (spez. Gewicht 0,02 g/cm³), sehr niedrige Wasseraufnahme, leicht zu verarbeiten, beständig gegen Säuren und Laugen, kein Nährboden für Schimmel- und Fäulnispilze, schwer entflammbar.

Die BASF
liefert den Rohstoff STYROPOR.

Auf Wunsch senden wir Ihnen gerne
Adressen von Verarbeiterfirmen.
Senden Sie bitte diesen Coupon an ►

BASF

2049

Badische Anilin- & Soda-Fabrik AG
LUDWIGSHAFEN AM RHEIN

unsere Vertretung in der Schweiz:
ORGANCHEMIE AG
Bellerivestraße 67
Postfach
Zürich 8/34

Wir interessieren uns für STYROPOR und bitten um
Adressen von Verarbeiterfirmen.

Name: _____

Adresse: _____

Beruf oder Firma: _____

Der Bodenbelag der guten Laune



Was doch den Kindern alles einfällt. Manche Geschäftsfrau oder Verkäuferin könnte ein Buch darüber schreiben. Doch so schlimm ist das Vergehen dieser rollschuhlaufenden Sprösslinge auch wieder nicht. In Verkaufsräumen, Verwaltungsgebäuden, Büros oder sogar Warenhäusern wird der Bodenbelag täglich von Hunderten wenn nicht Tausenden von Personen ebenso strapaziert.

Darum ist hier SUCOFLOR-Plastic-Bodenbelag am richtigen Platz. Seine Oberflächenbeschaffenheit erlaubt es, starken, ja sogar extremen Anforderungen zu entsprechen.

Die denkbar einfache, billige Reinigung und Pflege sind Faktoren, die sich auch kostenmässig vorteilhaft auswirken. 24 moderne, anregende Farben mit der beliebten SUCOFLOR-Maserierung gestatten eine individuelle Gestaltung jedes Raumes.

SUCOFLO

der erste Plastic-Bodenbelag der Schweiz ist ein Produkt der Firma
Suhner + Co. AG, Kabel-, Kautschuk-, Kunststoff-Werke, Herisau

stahl hoch bau

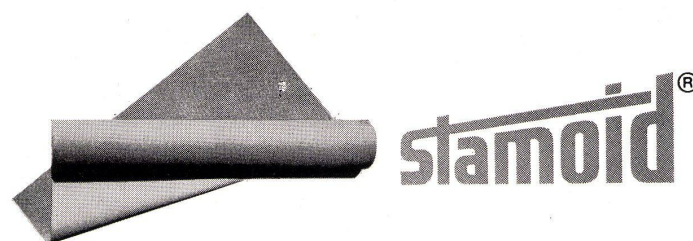


Buss AG
Basel-Pratteln



**eine
moderne
wand —
verkleidung
setzt
sich
durch:**

wand — stamoid



Sehen Sie sich um in modernen Hochhäusern, Verwaltungsbauten, Hotels, Kinos. Was trifft man dort auf Innenwänden, Türen, Einbaumöbeln? Immer häufiger: Wand-Stamoid! Die rissfeste, schützende und dekorative PVC-Verkleidung mit der stabilisierenden Gewebeunterlage. Elastisch genug, um den normalen Spannungen in den Wänden standzuhalten; weitgehend schlag- und kratzfest, wirklich abwaschbar, lichtecht, alterungsbeständig. Seine Verwendung lohnt sich – auch preislich! Bezugsquellen durch: Stamm AG Eglisau, Telefon 051/96 32 22

Eingetragene Schutzmarke

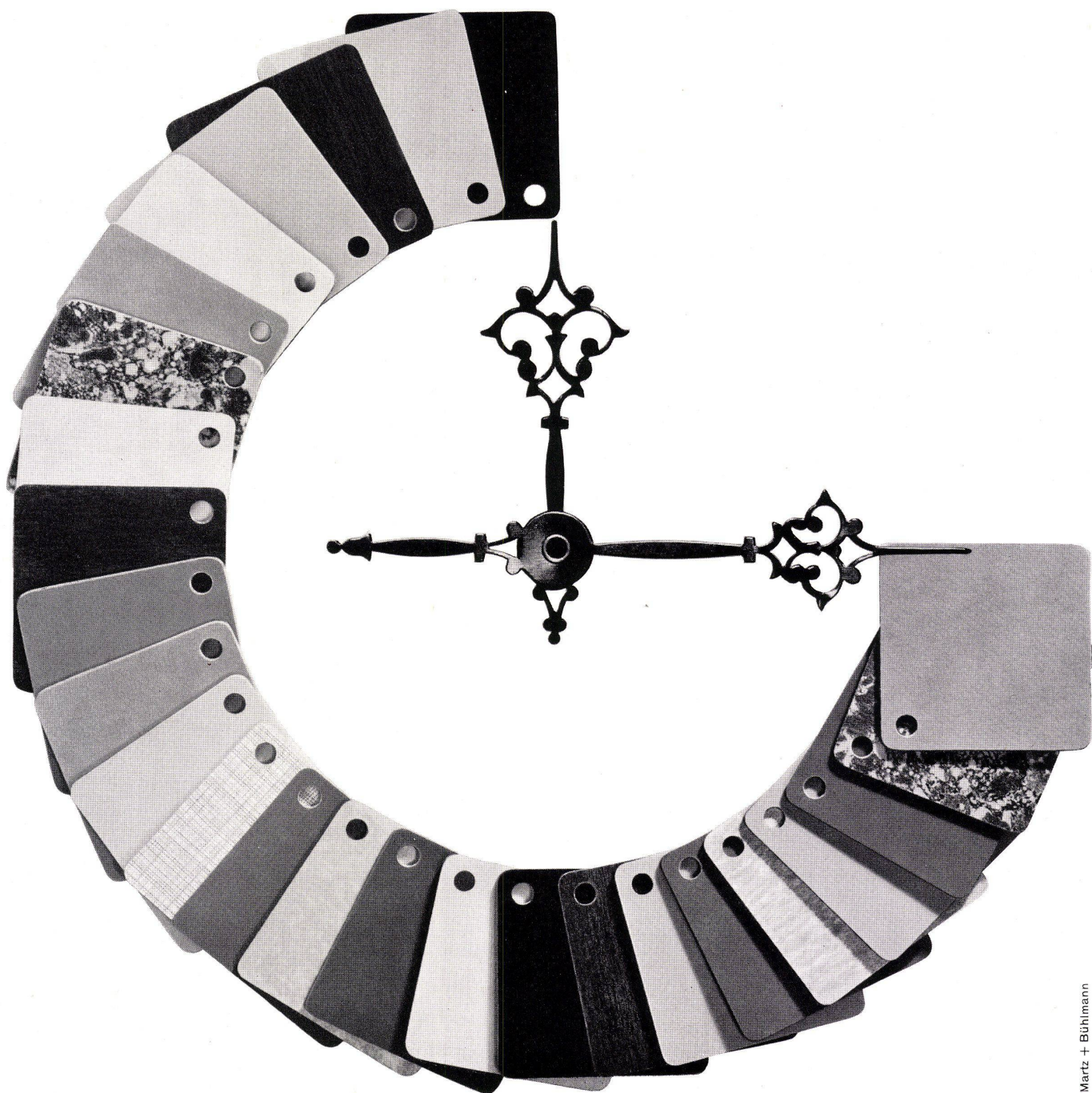
ultrapas **Kunstharzplatten** **zeitgemäss** **und zuverlässig**

ultrapas-Platten werden vom
bedeutendsten Kunststoffwerk Europas
hergestellt. Auf jeder Platte wird
Fabrikgarantie gewährleistet.

Die interessante ultraspa-Kollektion
bietet gegen 50 verschiedene
Farben und Dessins mit polierten
oder matten Oberflächen.

Verlangen Sie ausdrücklich ultraspa-
Kunstharzplatten, bewährt im
modernen Innenausbau und Möbelbau.

Heinrich Grob & Co AG
Abteilung Kunststoffe
Zürich, Röntgenstrasse 25, Tel. 42 41 41
Bern, Wankdorffeldstr. 68, Tel. 41 96 01



futura

**futura-Büromöbel
für elegante Direktions- und
Konferenzräume**

Fabrikanten:

**Girsberger AG
Stuhl- und Tischfabrik
Bützberg Be
Aebi + Cie
Möbelfabrik Huttwil Be**

**Offizielle futura-Vertretungen
mit Ausstellung:**

Aarau: Otto Mathys
Baden: Otto Mathys
Basel: Guhl & Scheibler AG
Alfred Maerki AG
Bellinzona: Gianni Casagrande SA
Bern: Eugen Keller & Co AG
Biel: Walter Richard
Birsfelden: Guhl & Scheibler AG
Burgdorf: Max Jäggi
La Chaux-de-Fonds: Claude Jeannot
Fribourg: H. & G. Labastrou
Genève: O. Bachmann
Baumann-Jeanneret SA
R. Furrer Fils SA
Marius Trosselli & Fils SA
Grenchen: Büromaschinen AG

Langenthal: Oswald Meier
Lugano: Gianni Casagrande SA
Lausanne: Ch. Gavillet
Luzern: Albert Linsi
Moutier: Meubles Hadorn
Neuchâtel: Ph. Ramseyer
Olten: Otto Mathys
Solothurn: Rudolf Baumgartner
Büromaschinen AG
St. Gallen: Oscar Rutishauser & Co
Winterthur: W. H. Schoch & Co
Zofingen: Otto Mathys
Zug: AG für Büroeinrichtung
Zürich: Büro-Meier
Rud. Furrer Söhne AG
J. F. Pfeiffer AG

**Architekten, Bauherren und Interessenten – verlangen Sie bitte den neuen
futura-Generalkatalog im 4-Farben-Druck**



Neu!

ø 622



Handdusche n° 4002 mit gezieltem Strahl

Griff aus schwarzem Plastik-Material,
der Hand angepasst,
leicht demontierbare Siebringe (gute
Reinigungsmöglichkeit)
Metallschlauch verchromt



kugler

METALLGIESSEREI & ARMATURENFABRIK AG. GENÈVE-ZÜRICH

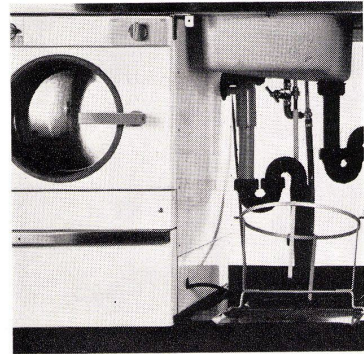
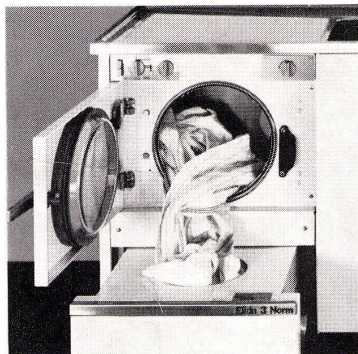
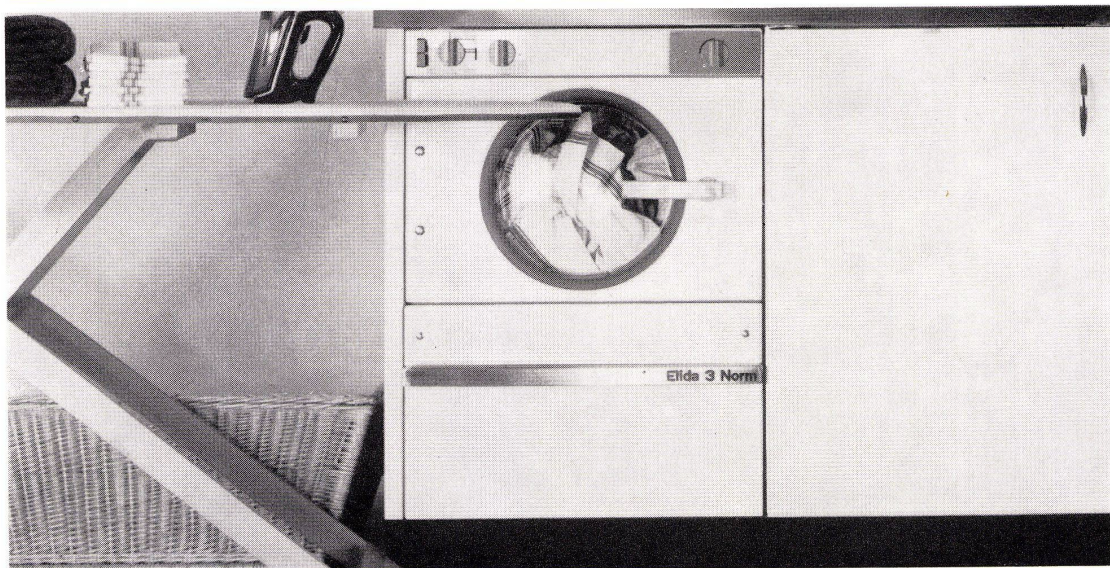
Unvergleichlich: Einbau-Waschautomat

Mit der Elida 3 Norm: nur noch bügeln!
Wunderbar saubere Wäsche, schonend
gewaschen und getrocknet!
Mit vollautomatischen Waschprogrammen,
kinderleicht einzustellen,
temperaturgesteuert - ein wahrhaft
vollkommener, unvergleichlicher Etagen-
und Einbau-Waschautomat für genormte
Küchenkombinationen. Von höchster
Qualität, mit günstigem Preis, Garantie
und gutem Service.
Elida 3 Norm, 3-kg-Einbau-Waschautomat
mit Zentrifuge, Masse: 767 mm x 547 mm

x 570 mm, ohne Sockel und ohne
Abdeckung. Die Elida 3 Norm besitzt
vollautomatische Waschprogramme für
alle Wäschearten, ein Spezialprogramm
für Feinwäsche, einen zusätzlichen
Schongang, Stoppschalter sowie eine
eingebaute Zentrifuge.
Elida 3, beweglicher Etagenautomat,
Ausrüstung wie Elida 3 Norm.
Technische Details: Trommel und Bottich
aus Chromnickelstahl 18/8, eingebaute
Zentrifuge mit 1400 T/min., automatische
Waschmittelzufuhr, Türgriff mit

Sicherheitsschalter links oder rechts
montiert lieferbar, Heizung mit
Trockengang-Schutz, Zentrifuge mit
Sicherheitsschalter. **Anschlüsse:**
Erdsteckdose 1 x 220V/10A oder
1 x 380/220V/6A, Anschlusswert 1,9 kW.
Weitere Modelle aus dem Elida
Fabrikationsprogramm:
Elida 5 Elite, 5-kg-Vollautomat mit Boiler;
Elida 5, 5-kg-Vollautomat mit Drucktasten
und Thermoelektrik; **Elida 5 Gas**,
5-kg-Vollautomat mit Gas-Heizung,
Drucktasten und Thermoelektrik. B <

Elida 3 Norm



Elida

Bitte verlangen Sie Prospekte und Offerte.
Elida Aktiengesellschaft
Binningen/Basel
Telephon 061/38 66 00



Die gute Form

perfecta Umwälzpumpen

Die Perfecta hat nicht nur eine patentierte Drehrichtungskontrolle und eine robuste Lagerung, sie hat auch eine besonders schöne Form. Es wurden ihr deswegen viele Auszeichnungen zuerkannt, und die Perfecta-Pumpe wurde sogar im Museum of Modern Art in New York als hervorragend schönes Industrie-Produkt ausgestellt. Architekt und Bauherr wissen dies zu schätzen, aber auch der Installateur ist stolz auf eine Batterie schöner Perfecta-Pumpen oder eine elegante Etagenheizung.

Nützen auch Sie diesen besonderen Vorteil, indem Sie immer wieder die PERFECTA verlangen.

K. RÜTSCHI A.G., PUMPENBAU, BRUGG

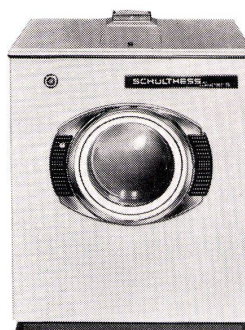
TELEPHON (056) 4 04 55



Für meine Wäsche
am liebsten
die Schulthess

Sie schieben die Lochkarte in die Schulthess-Super

und sofort beginnt das schonendste Waschprogramm — sei es für Kochwäsche, Buntwäsche, Nylon, Wolle, Windeln, Vorhänge, Berufskleider etc. Die Schulthess-Super erhält die Waschbefehle von der Lochkarte. Dadurch ist es möglich, jederzeit andere Programme zu waschen, abgestimmt auf neue Textilien oder neue Waschmittel.
Schulthess-Waschautomaten ab Fr. 2100.—
Schulthess-Tumbler ab Fr. 1930.—
Geschirrwaschautomaten ab Fr. 2450.—
(inkl. Mischbatterie). — Verlangen Sie bitte Prospekte.



Maschinenfabrik Ad. Schulthess & Co. AG

Zürich	Stockerstrasse 57	051/27 44 50
Bern	Aarberggasse 36	031/ 3 03 21
Chur	Bahnhofstrasse 9	081/ 2 08 22
Genf	6, rue de la Flèche	022/35 88 90
Lausanne	16, av. du Simplon	021/26 21 24
Neuenburg	9, rue des Epancheurs	038/ 5 87 66
Lugano-Viganello	Via La Santa 18	091/ 3 39 71
Basel/	Sanitär-Kuhn	
Baselland	Missionsstrasse 37	061/43 66 70
Besuchen Sie uns an der OLMA, Stand 265, Halle 2		

SCHULTHESS

**Hohe Ansprüche
starke Beanspruchung**



in allen Teilen der Welt

Sonderfälle

Operationssäle, Laboratorien, Versuchszentren etc. müssen frei sein von statischer Elektrizität. Es ist von größter Bedeutung, daß auftretende Ströme nicht nur neutralisiert, sondern tatsächlich abgeleitet werden. – Die spezielle Technik des CONSTELLATION-A bietet volle Gewähr: Die Platten, mit leitenden Teilen durchsetzt, werden auf Kupferbänder verlegt und geerdet.

CONSTELLATION-A ist deshalb mehr als ein anti-statischer Belag. Wo bis heute schwierige Bodenbelagsprobleme kaum lösbar schienen, bringt CONSTELLATION-A verblüffende Möglichkeiten. Unterbreiten Sie uns bitte Ihre Probleme.



CONSTELLATION-A hat entscheidende Vorteile: nicht nur anti-statisch, sondern ableitend, eine ausgewogene Farbskala von Weiß bis Schwarz und die Vorzüge eines echten PVC-Belages.

gerland

in allen Teilen der Welt

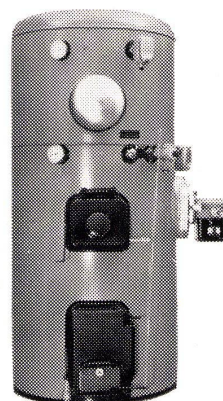
Gerland SA Basel Peter-Merian-Str. 52 Tel. 061/34 15 90

Ja, der Hoval-Kessel hilft Ihnen Geld sparen!

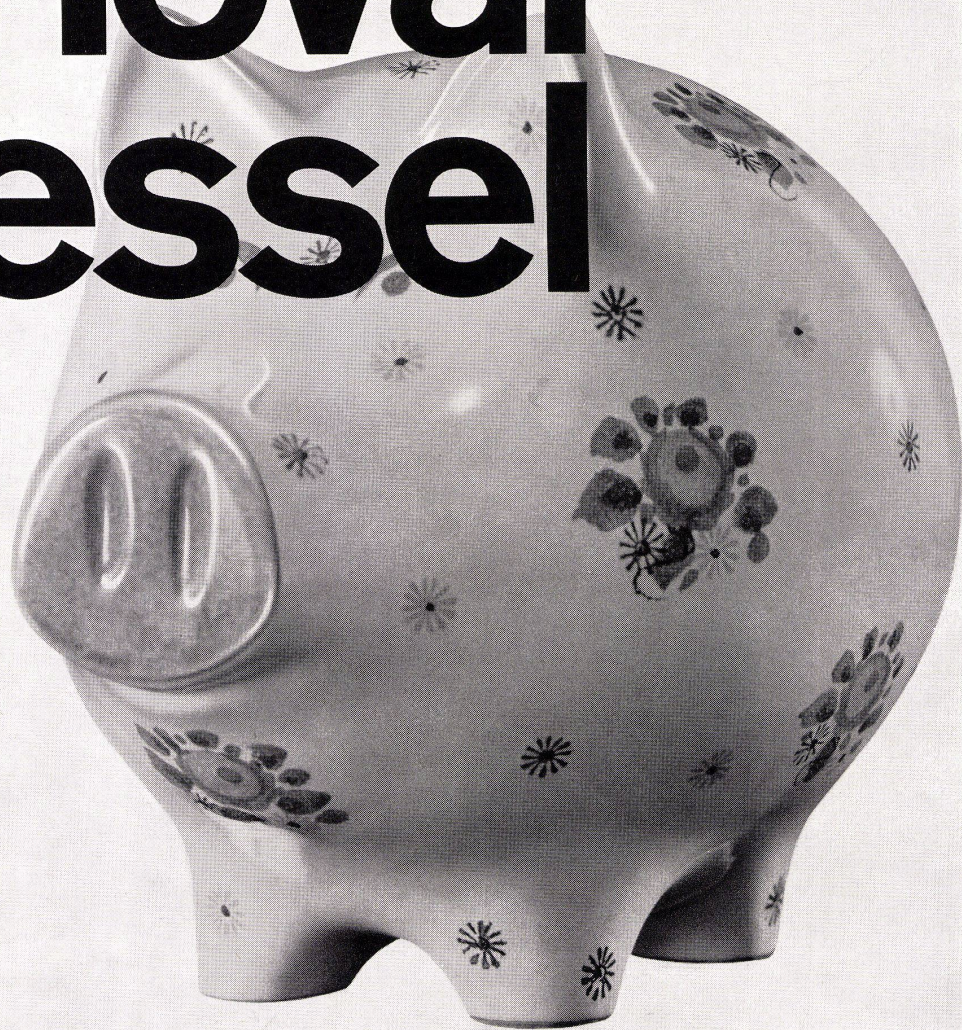
Beispiele aus der Praxis zeigen immer wieder, dass Hoval-Anlagen für Heizung und Warmwasser zusammen kaum mehr Öl verbrauchen als gewöhnliche Heizkessel für die Heizung allein. Warum? Weil der Hoval-Kessel aus Stahl ist. Weil sein fugenloser Feuerraum Falschluff verhindert. Weil er keine Chamottierung braucht und natürlich auch dank der Hoval-Automatik. Aber da ist noch ein entscheidender Grund: Die rasante Boileraufheizung nach dem patentierten Hoval-Prinzip!

Die hohe Wirtschaftlichkeit ist nicht der einzige Vorteil des Hoval-Kessels. Ebenso wichtig ist der Komfort, den er Ihnen bietet: Eine automatische Heizung. Die Möglichkeit der Verfeuerung von Öl und festen Brennstoffen ohne Umstellung. Und dazu unbeschränkt Warmwasser. Das ganze Jahr warmes Wasser im Überfluss! Ja, der Hoval-Kessel ist wirklich ein vorteilhafter Heizkessel, der richtige Heizkessel auch für Ihr Haus! Verlangen Sie bitte nähere Unterlagen.

Hoval Ing. G. Herzog + Co. Feldmeilen/ZH
Telefon 051/731282
Basel Bern Lausanne Lugano
Verkauf und Service auch in
Westdeutschland (Krupp-Kessel),
Österreich, Benelux, England, Frankreich



Hoval Kessel



Ohne Isolierung
kein
voller Komfort



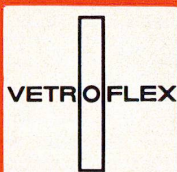
Dieser Rohbau garantiert einen Komfort.

Die rohen Wände, Böden und Decken sind mit VETROFLEX gegen Kälte, Wärme und Schall isoliert. Auch die gemütlichste oder luxuriöseste Einrichtung kann diese Grundlage des Komforts nicht ersetzen, wenn sie beim Bau vernachlässigt wurde.

Die VETROFLEX-Isolierung aber wird den Bewohnern ein lärmfreies, ungestörtes Wohnen in angenehmer Zimmertemperatur sichern, so lange das Haus steht. Denn VETROFLEX Glasfasern altern nicht, zerfallen nicht, faulen nicht und haben optimale Isolierwerte. **VETROFLEX-Isolierung** — ein Merkmal hoher Bauqualität — Komfort und Geborgenheit im Heim.



der hier fehlt!



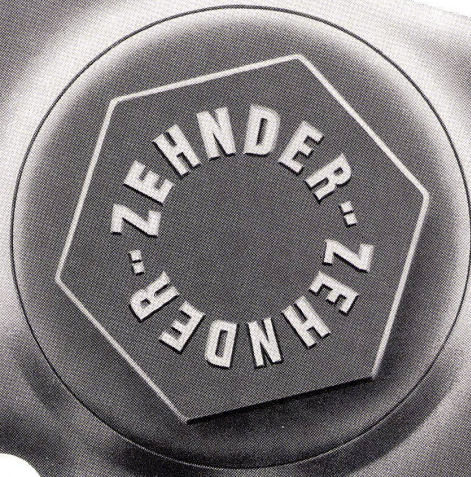
GLASFASERN AG Verkaufsbüro Zürich Telefon 051 271715

Der Name Zehnder auf den Verschlusschrauben der Stahlrohr-Radiatoren

ist das Kennzeichen für ein seit über 30 Jahren bewährtes Fabrikat

Lieferbar in allen Bauhöhen von 30-700 cm und in Bautiefen von 62, 100, 136, 173, 210 mm

Gebrüder Zehnder AG, Radiatorenfabrik, Gränichen b/Aarau



Alupan-Türblätter für Laubengang- und Wohnungs- Abschluss-Türen

■ Bei abgeschirmten Aussentüren, die den Witterungseinflüssen nicht ausgesetzt sind, wo aber doch hohe Ansprüche in bezug auf die Stehfestigkeit des Materials gestellt werden, ist Alupan die geeignete Platte.

■ Das Alupan-Türblatt bietet bestmögliche Sicherheit gegen das Verziehen. Jede normale Holztüre neigt bei starken Feuchtigkeits- und Temperaturdifferenzen zwischen Aussen- und Innenseite zum Krummwerden. Der Aluminiumbelag schwächt diese Einflüsse ab, und die Tür bleibt ruhig.

■ Alupan-Platten bestehen aus einer Novopanplatte, die mit Kantholz umleimt und beidseitig mit Aluminium abgedeckt ist. Fertige Dicke genau 40 mm. Die Verbindung Holz-Aluminium erfolgt nach einem speziellen Verfahren.

■ Alupan-Platten sind kein Ersatz für die hochwertigen Kellpax-Leichtmetalltüren. Sie ermöglichen aber dem Schreinermeister, den Bauherren eine preiswerte Türe zu liefern für Verhältnisse, in denen jede glatte Holztüre erfahrungsgemäss versagt. Sie dürfen nur an regengeschützten Orten angebracht werden. Regenwasser, welches durch das Schlüsselloch oder undichte Kantholzfugen eindringen könnte, würde die Türe beschädigen.

Alupan-Platten werden auf Mass geliefert und vom Schreiner verarbeitet und angeschlagen.

Über Konstruktionsdetails und Preise orientieren wir Sie gerne.

Alupan-Platte, beidseitig aluminiumbewehrt und mit Kantholz umleimt.

Wohnblöcke mit Laubengangtüren aus Alupan in Zürich-Wiedikon.
Projekt: Architekt F. A. Widmer
Zürich
Bauherrschaft: J. H. Kunz AG
Zürich
Schreinerarbeiten:
Weidmann AG, Bülach



Keller+Co AG Klingnau

Telephon 056 5 11 77

hirsch leicht metall metall bau fenster biel fassaden

schulhaus
champagne biel
max schlup
sia bsa biel

hirsch metall bau
biel 8
tel 032 4 45 14
büro zürich
wachtelstrasse 27
zürich 2 38
tel 051 45 96 49

zeitgemäss bauen



Aadorf
052 4 71 12
Basel
061 34 63 63
Bern
031 2 26 42

Genf
022 33 82 04



Lausanne
021 26 18 40
Lugano
091 3 44 31
Luzern
041 2 72 42

St.Gallen
071 23 14 76

bauen mit

GRIESSER

Zürich
051 23 73 98

Solomatic Raff- und Rollstoren
Alucolor Aluminium-Rolladen
Holz- und Stahlrolladen



Jalousieladen

Stoffrouleaux
Sonnenstoren
Verdunkelungsanlagen

Roll- und Scherengitter

Kipp- und Schwenktore
Andere Torkonstruktionen
Trennwände Holoplast

