

**Zeitschrift:** Bauen + Wohnen = Construction + habitation = Building + home : internationale Zeitschrift  
**Herausgeber:** Bauen + Wohnen  
**Band:** 16 (1962)  
**Heft:** 9

## **Werbung**

### **Nutzungsbedingungen**

Die ETH-Bibliothek ist die Anbieterin der digitalisierten Zeitschriften auf E-Periodica. Sie besitzt keine Urheberrechte an den Zeitschriften und ist nicht verantwortlich für deren Inhalte. Die Rechte liegen in der Regel bei den Herausgebern beziehungsweise den externen Rechteinhabern. Das Veröffentlichen von Bildern in Print- und Online-Publikationen sowie auf Social Media-Kanälen oder Webseiten ist nur mit vorheriger Genehmigung der Rechteinhaber erlaubt. [Mehr erfahren](#)

### **Conditions d'utilisation**

L'ETH Library est le fournisseur des revues numérisées. Elle ne détient aucun droit d'auteur sur les revues et n'est pas responsable de leur contenu. En règle générale, les droits sont détenus par les éditeurs ou les détenteurs de droits externes. La reproduction d'images dans des publications imprimées ou en ligne ainsi que sur des canaux de médias sociaux ou des sites web n'est autorisée qu'avec l'accord préalable des détenteurs des droits. [En savoir plus](#)

### **Terms of use**

The ETH Library is the provider of the digitised journals. It does not own any copyrights to the journals and is not responsible for their content. The rights usually lie with the publishers or the external rights holders. Publishing images in print and online publications, as well as on social media channels or websites, is only permitted with the prior consent of the rights holders. [Find out more](#)

**Download PDF:** 10.01.2026

**ETH-Bibliothek Zürich, E-Periodica, <https://www.e-periodica.ch>**



# Nach neutralen Maßstäben

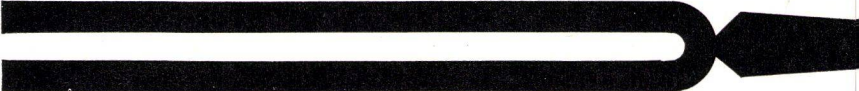
■ LICHTECHT  
■ INDUSTRIEFEST  
■ PUTZGESUND

Diese bewährte Qualitätskombination kennzeichnet  
den modernen Außenanstrich

**Diwagolan**  
*Trockenporös*

Unter ständiger Kontrolle von Forschung und Praxis werden die entscheidenden Diwagolan-Eigenheiten, d. h. sowohl die hochwertigen Grundstoffe als auch ihre sinnvolle gegenseitige Güteergänzung seit 1953 sehr bewußt nach neutralen Qualitätsanforderungen entwickelt.

Entnehmen Sie bitte der Rückseite, welchen Qualitätszusagen Sie bei jedem Kilo Diwagolan vertrauen können!





## Was heißt lichtecht bei Diwagolan?

Für die im Diwagolan verwandten Pigmente garantieren wir — genau wie z. B. die Textil-Industrie und das graphische Gewerbe bei hochwertigen Farben — in Anlehnung an die neutralen Meßwerte der Internationalen Wollskala (DIN 54003) in allen Ausmischungen die Höchstwerte 8 bzw. 7. (Also auch für zarteste Helltöne!)

## Was heißt industriefest bei Diwagolan?

Zum Beweis zwei Mikrobilder aus Testverfahren:

1. Diwagolan ist säurebeständig.  
Ein mit Salzsäure betroffener Diwagolanfilm zeigt weder ein Aufschäumen noch eine nachfolgende sonstige Veränderung.
2. Diwagolan ist alkalibeständig.  
Ein Tropfen Natriumkarbonat-Lösung kristallisiert auf dem Diwagolanfilm mit reinen Kristallen. Die unversehrte Anstrichhaut scheint dunkel durch.

## Was heißt putzgesund bei Diwagolan?

Laboruntersuchungen und neutrale Gutachten beweisen:

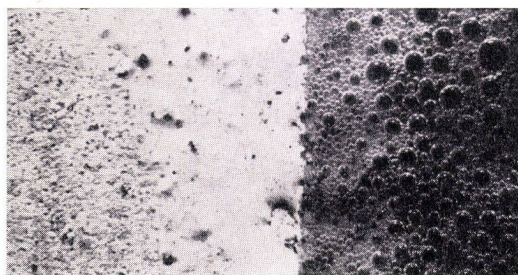
1. Diwagolan ist trockenporös, d. h. atmend.  
Ein ca. 5 my starker Schnitt durch einen Diwagolanfilm (700fach vergrößert) zeigt deutlich die unregelmäßigen Poren, durch die Putz und Mauerwerk »atmen« können. Schlagregen und Nässe von außen bleiben dagegen abgesperrt.
2. Diwagolan ist dauerplastisch.  
Ein sechs Jahre alter Diwagolan-Anstrich erweist sich beim Schnitt nach Methode Peters als hochplastisch. Die Schnitttränder bröckeln nicht spröde ab, sondern wölben sich plastisch nach oben.

Diese Einzelvorzüge verbinden sich in gegenseitiger Förderung zu einer optimalen Güte-Kombination der farbensönen Haltbarkeit!

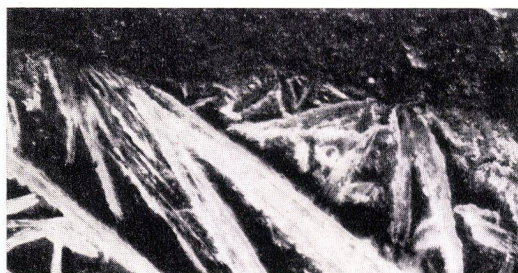
Diwagolan bewährt sich heute bereits auf mehr als 60 Millionen Fassaden-Quadratmetern. Bestimmt wird es auch Ihre Ansprüche erfüllen. Verlangen Sie weitere Informationen!

Farbton	Vollton	1:10	1:100
Nickeltitangelb	8	8	8
Ocker	8	8	8
Chromoxydgrün	8	8	8
Pompejanischrot	8	8	8
Umbra	8	8	8
Schwarz	8	8	8
Indischgelb	8	8	7
Orange	8	8	7
Rubinrot	8	8	8
Forstgrün	8	8	8
Königsblau	8	8	8
Delfterblau	8	8	8

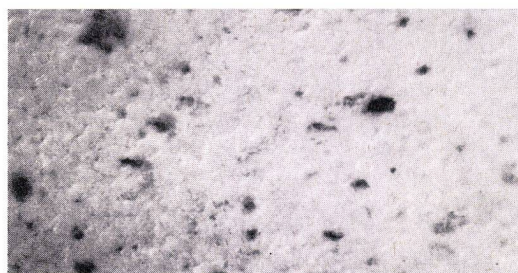
Lichtecht (in Anlehnung an Int. Wollskala)



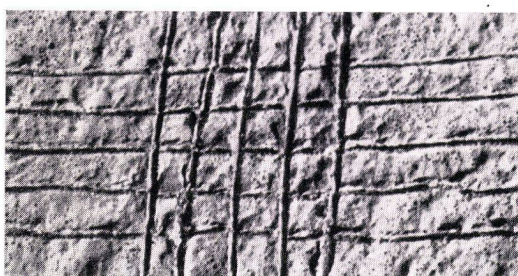
Industriefest (säurebeständig)



Industriefest (alkalibeständig)



Putzgesund (trockenporös)



Putzgesund (dauerplastisch)



Eine Empfehlung von Haus zu Haus

**DIWAG AG · BERLIN**

ABTEILUNG BAUTENFARBEN

Alleinvertrieb für die Schweiz und kostenlose technische Beratung:

**Suter A.-G., Hallwil/AG.** · Telefon: (064) 87 360



# Aluminium Bauprofile Serie G

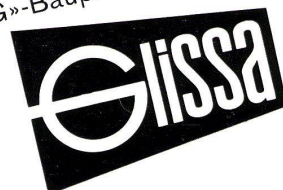


Werbeagentur Charles Gysler Langmueller AG

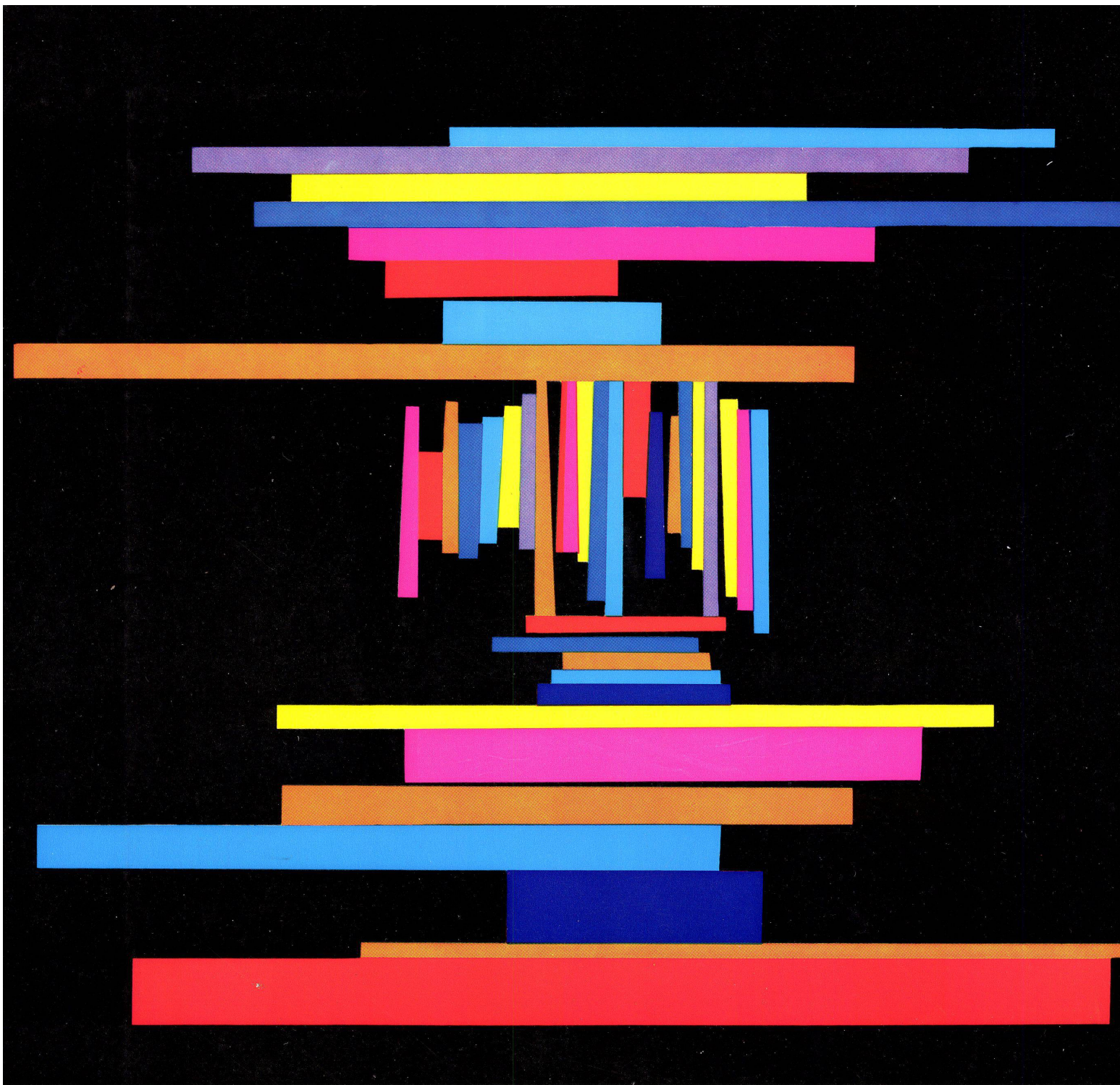


**für Türen, Fenster, Wandverkleidungen, Schaufenster**  
glatt – absolut glatt ist das hervorstechende Merkmal der  
neuen, noch formschöner wirkenden Bauprofile Serie «G».  
Verlangen Sie bei uns oder bei Ihrer Metallbaufirma die aus-  
führliche Dokumentation der neuen «G»-Bauprofile.

GLISSA AG Schaffhausen  
Telefon 053/5 92 31







MIT  
*Luxaflex*  
LAMELLEN

FARBENFROH SIND  
**BRETSCHER**  
LAMELLENSTOREN