

<b>Zeitschrift:</b>	Bauen + Wohnen = Construction + habitation = Building + home : internationale Zeitschrift
<b>Herausgeber:</b>	Bauen + Wohnen
<b>Band:</b>	16 (1962)
<b>Heft:</b>	9
<b>Rubrik:</b>	Die Mitarbeiter dieser Nummer = Les collaborateurs de ce cahier = Our collaborators in this issue

### **Nutzungsbedingungen**

Die ETH-Bibliothek ist die Anbieterin der digitalisierten Zeitschriften auf E-Periodica. Sie besitzt keine Urheberrechte an den Zeitschriften und ist nicht verantwortlich für deren Inhalte. Die Rechte liegen in der Regel bei den Herausgebern beziehungsweise den externen Rechteinhabern. Das Veröffentlichen von Bildern in Print- und Online-Publikationen sowie auf Social Media-Kanälen oder Webseiten ist nur mit vorheriger Genehmigung der Rechteinhaber erlaubt. [Mehr erfahren](#)

### **Conditions d'utilisation**

L'ETH Library est le fournisseur des revues numérisées. Elle ne détient aucun droit d'auteur sur les revues et n'est pas responsable de leur contenu. En règle générale, les droits sont détenus par les éditeurs ou les détenteurs de droits externes. La reproduction d'images dans des publications imprimées ou en ligne ainsi que sur des canaux de médias sociaux ou des sites web n'est autorisée qu'avec l'accord préalable des détenteurs des droits. [En savoir plus](#)

### **Terms of use**

The ETH Library is the provider of the digitised journals. It does not own any copyrights to the journals and is not responsible for their content. The rights usually lie with the publishers or the external rights holders. Publishing images in print and online publications, as well as on social media channels or websites, is only permitted with the prior consent of the rights holders. [Find out more](#)

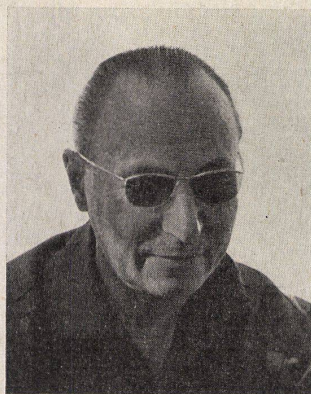
**Download PDF:** 24.01.2026

**ETH-Bibliothek Zürich, E-Periodica, <https://www.e-periodica.ch>**



# Die Mitarbeiter dieser Nummer

Les collaborateurs de ce cahier  
Our collaborators in this issue



**Jean Ginsberg** ▲

Geboren 1905. Studium an der Ecole Spéciale d'Architecture in Paris von 1924 bis 1929. Seit 30 Jahren als Architekt in Paris tätig.

Wichtigste Bauten:

Verschiedene Wohnhäuser in Paris und im Fürstentum Monaco, Siedlungen sozialen Charakters um Paris, Büro- und Verwaltungsbauten für öffentliche Verwaltungen und Privatindustrie, Bauten für internationale Organisationen und ausländische Regierungen.

Auszeichnungen:

Großer Preis der Académie d'Architecture 1962.



**Eduard Helfer** ▲

Geboren 1920 in Bern. Studium am Technikum Burgdorf von 1939-41, von 1945-46 Fachhörer an der ETH. Praktikum und Mitarbeit in verschiedenen Büros in Zürich und im Toggenburg. Eigenes Büro in Bern seit 1949.

Wichtigste Bauten:

Siedlungen in Bern, 1949-62. Motel und Restaurant in Interlaken, 1955. Mitarbeit Hochhäuser Wyler in Bern, 1957. Hochhäuser Bethlehem in Bern, 1958. Interpressage in Bern, 1959. Mitarbeit Tscharnergut in Bern, seit 1958. Mitarbeit Überbauung Gäbelbach in Bern, seit 1960. Lager und Geschäftshäuser in Bern und Umgebung.

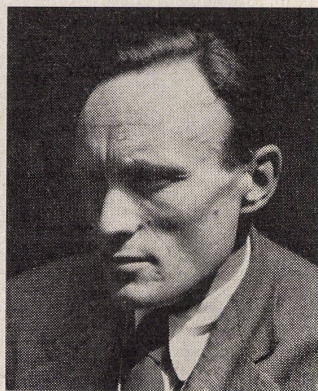


**John Stillman** ▲

Geboren 1920 in London. Architekturstudium an einem Universitäts-College in London, Diplomabschluß 1947. Seit 1949 eigenes Büro zusammen mit John Eastwick-Field in London. 1954 Verleihung der Alfred-Bossom-Fellowship-Auszeichnung.

Wichtigste Bauten:

Blackwell Schule in London, 1953. Knabenschule in London, 1954. Camden Mädchenschule, London, 1957. Siedlung Fulbourne, London, 1959. Hide Tower, Wohnbau, London, 1961. Schule und kulturelles Institut Mackintosh, Gibraltar, im Bau. Hampstead Schule, London, im Bau. Schule für halbblinde Kinder in Devon, im Bau. Dufours Place, Büro- und Wohnblock in Westminster, London, im Bau. Quartierzentrum West Ham, London, im Bau. Spital für Geistesranke in Northamptonshire, im Bau.



**John Eastwick-Field** ▲

Geboren 1919 in Midhurst, Sussex. Studium an einem Universitäts-College in London von 1937-42. Lehrtätigkeit an der School of Architecture. Eigenes Büro zusammen mit John Stillman seit 1949. Auszeichnungen: Donaldson Medallist, Alfred Bossom Fellowship, 1954.

Wichtigste Bauten: Siehe unter biografischen Angaben von John Stillman.

**Elizabeth Eastwick-Field**

Geboren 1919. Architekturstudium an einem Universitäts-College in London von 1938-43. Heute in der Firma als Architektin tätig.



**Hans Volkart** ▲

Geboren 1895 in Stuttgart. Architekturstudium an der TH Stuttgart von 1913-1919. Danach Mitarbeit bei Prof. Paul Schmitthenner und Prof. Paul Bonatz. Lehrtätigkeit als Professor an der TH Stuttgart für Gebäudelehre und Entwerfen seit 1946. Eigenes Büro seit 1922.

Publikationen: »Schweizer Architektur« im Otto Maier Verlag, Ravensburg (1951), u. a. m.

Wichtigste Bauten:

Wohn- und Erzhäuser von 1923-1960. Schulen - Verwaltungsbauten. Theater in Stuttgart (1959-62). TH-Bibliothek Stuttgart in Gemeinschaft mit

**Dr. Klaus-Jürgen Zabel**

Geboren 1928 in Magdeburg. Architekturstudium von 1946-1951 an der TH Stuttgart, danach bis 1956 Assistent, später freier Mitarbeiter von Prof. Volkart. Schulbauten. Promotion über »Der Wandel im Bibliotheksbau unserer Zeit«. Seit 1956 Lehrauftrag für »Grundrißanalyse« an der TH Stuttgart.

**Ulrich Klaus**

Geboren 1932 in Stuttgart. Ausbildung als Innenarchitekt an der Akademie der Bildenden Künste in Stuttgart. Mitarbeiter von Prof. Volkart.

**Alwin Bihlmaier**

Geboren 1933 in Stuttgart. Ausbildung als Innenarchitekt an der Akademie der Bildenden Künste in Stuttgart. Mitarbeiter von Prof. Volkart.