

Zeitschrift: Bauen + Wohnen = Construction + habitation = Building + home : internationale Zeitschrift

Herausgeber: Bauen + Wohnen

Band: 16 (1962)

Heft: 6: Bauten für Ferien und Freizeit = Bâtiments de vacances et de récréation = Holiday houses and recreation buildings

Artikel: Brunnen in Sidney

Autor: [s.n.]

DOI: <https://doi.org/10.5169/seals-331238>

Nutzungsbedingungen

Die ETH-Bibliothek ist die Anbieterin der digitalisierten Zeitschriften auf E-Periodica. Sie besitzt keine Urheberrechte an den Zeitschriften und ist nicht verantwortlich für deren Inhalte. Die Rechte liegen in der Regel bei den Herausgebern beziehungsweise den externen Rechteinhabern. Das Veröffentlichen von Bildern in Print- und Online-Publikationen sowie auf Social Media-Kanälen oder Webseiten ist nur mit vorheriger Genehmigung der Rechteinhaber erlaubt. [Mehr erfahren](#)

Conditions d'utilisation

L'ETH Library est le fournisseur des revues numérisées. Elle ne détient aucun droit d'auteur sur les revues et n'est pas responsable de leur contenu. En règle générale, les droits sont détenus par les éditeurs ou les détenteurs de droits externes. La reproduction d'images dans des publications imprimées ou en ligne ainsi que sur des canaux de médias sociaux ou des sites web n'est autorisée qu'avec l'accord préalable des détenteurs des droits. [En savoir plus](#)

Terms of use

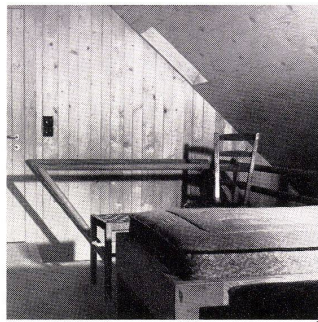
The ETH Library is the provider of the digitised journals. It does not own any copyrights to the journals and is not responsible for their content. The rights usually lie with the publishers or the external rights holders. Publishing images in print and online publications, as well as on social media channels or websites, is only permitted with the prior consent of the rights holders. [Find out more](#)

Download PDF: 05.02.2026

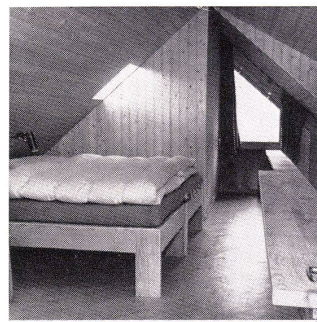
ETH-Bibliothek Zürich, E-Periodica, <https://www.e-periodica.ch>



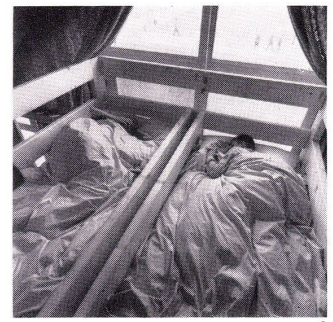
5



6



7



8

Brüstungsgeländer als Tischplatten zum Arbeiten und Essen. Der zentrale Abstellraum neben der Küche ersetzt Estrich und Keller und beherbergt Stapelmaschinen für Lebensmittel und Platz für einen zusätzlichen Großkühlschrank. Das ganze Haus wird fertig möbliert geliefert und an Interessenten im In- und Ausland verkauft und in allen Regionen schlüsselfertig aufgestellt. Die Preise variieren zwischen etwa Fr. 43 700.- für den Sommertyp mit

sechs Betten und Fr. 45 900.- für den Sommertyp mit zehn Betten sowie Fr. 52 400.- für den Wintertyp mit zehn Betten, wobei in diesem Falle zusätzlich eine elektrische Strahlungsheizung vorgesehen ist. Das Ferienhaus der Pro Juventute wird in einer ersten Serie von 27 Stück in Form des Schweizer Ferienhofes der Pro Juventute in Fornasette im Kanton Tessin ausgestellt und in weiteren Serien an Privatinteressenten geliefert.

5
Detailausschnitt der Küche mit Aufgangstreppe zur Galerie und rückwärtiger Ausblick ins Freie.

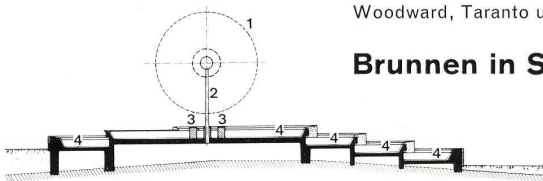
6
Detail der Galerie mit Blick zur Aufgangstreppe. Oberlichtfenster zur Querlüftung beim Aufgang.

7
6-Betten-Typ; Detail aus der Galerie mit zwei Couchbetten für die Eltern.

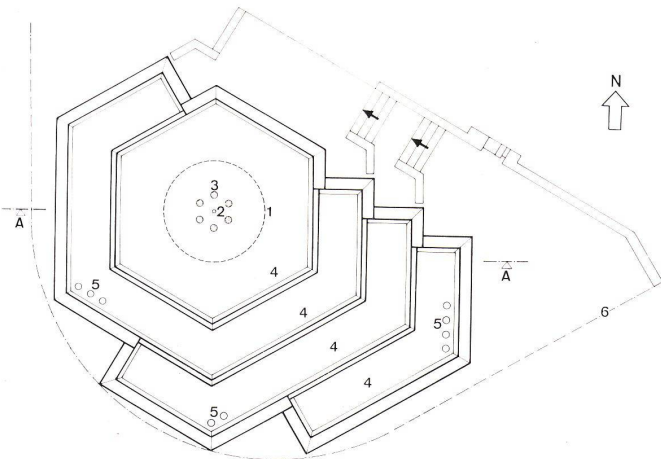
8
10-Betten-Haus mit den beiden oberen Schlafpritschen über der Eingangspartie. Die Schlafpritschen sind erreichbar durch die Galerietüre oder auch direkt von unten durch Aufgangseleitern.

Woodward, Taranto und Wallace

Brunnen in Sidney



1: 250



1: 15

Grundriß und Schnitt 1: 250

- 1 Kugel der Düsenköpfe
- 2 Zuleitungsrohr
- 3 Scheinwerfer
- 4 Wasserbecken mit Mosaik ausgekleidet
- 5 Abläufe
- 6 Straßenbegrenzungslinie

Detail 1: 15

- 1 Düsenkopf
- 2 Rohr, 1/2 Außendurchmesser
- 3 Rohr, 1 1/2 Außendurchmesser
- 4 Polierte Messingkugel, 45 cm Außendurchmesser
- 5 Perforierter Druckausgleichkegel
- 6 Zuleitungsrohr, 4 1/2 Außendurchmesser
- 7 Betonplatte



In einem Wettbewerb für einen Gedenkbrunnen wurde dieses Projekt mit dem ersten Preis ausgezeichnet und dann ausgeführt. Mit seiner duftig schwebenden Sprühkugel verleiht es dem bestehenden Platz bei Tag und bei Nacht eine beschwingte Note. Gemäß den Vorschriften der Stadt Sidney wird das Wasser,

nachdem es die verschiedenen Kaskaden durchlaufen hat, gesammelt und von einer automatischen Pumpe wieder den 211 radialen Sprührohren zugeführt. Unter Berücksichtigung der örtlichen Wasserknappheit erzielt die gewählte Form bei einem Minimum an Aufwand die größtmögliche Wirkung. w

