

Zeitschrift: Bauen + Wohnen = Construction + habitation = Building + home : internationale Zeitschrift

Herausgeber: Bauen + Wohnen

Band: 16 (1962)

Heft: 6: Bauten für Ferien und Freizeit = Bâtiments de vacances et de récréation = Holiday houses and recreation buildings

Artikel: Kolonie von Wochenendhäusern in Karuizawa, Japan = Colonie de maisons de week-end à Karuizawa = Week-end house colony at Karuizawa

Autor: [s.n.]

DOI: <https://doi.org/10.5169/seals-331224>

Nutzungsbedingungen

Die ETH-Bibliothek ist die Anbieterin der digitalisierten Zeitschriften auf E-Periodica. Sie besitzt keine Urheberrechte an den Zeitschriften und ist nicht verantwortlich für deren Inhalte. Die Rechte liegen in der Regel bei den Herausgebern beziehungsweise den externen Rechteinhabern. Das Veröffentlichen von Bildern in Print- und Online-Publikationen sowie auf Social Media-Kanälen oder Webseiten ist nur mit vorheriger Genehmigung der Rechteinhaber erlaubt. [Mehr erfahren](#)

Conditions d'utilisation

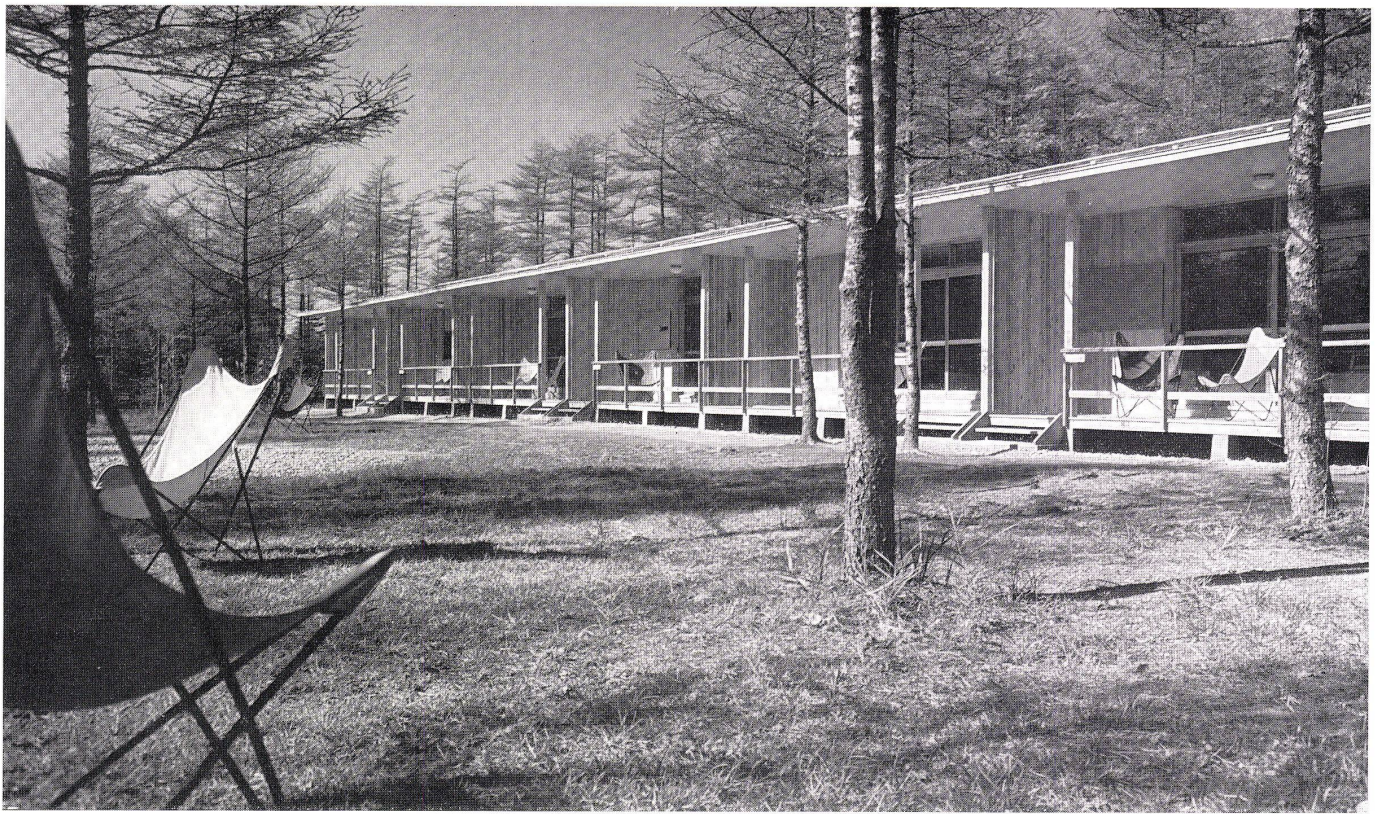
L'ETH Library est le fournisseur des revues numérisées. Elle ne détient aucun droit d'auteur sur les revues et n'est pas responsable de leur contenu. En règle générale, les droits sont détenus par les éditeurs ou les détenteurs de droits externes. La reproduction d'images dans des publications imprimées ou en ligne ainsi que sur des canaux de médias sociaux ou des sites web n'est autorisée qu'avec l'accord préalable des détenteurs des droits. [En savoir plus](#)

Terms of use

The ETH Library is the provider of the digitised journals. It does not own any copyrights to the journals and is not responsible for their content. The rights usually lie with the publishers or the external rights holders. Publishing images in print and online publications, as well as on social media channels or websites, is only permitted with the prior consent of the rights holders. [Find out more](#)

Download PDF: 17.01.2026

ETH-Bibliothek Zürich, E-Periodica, <https://www.e-periodica.ch>



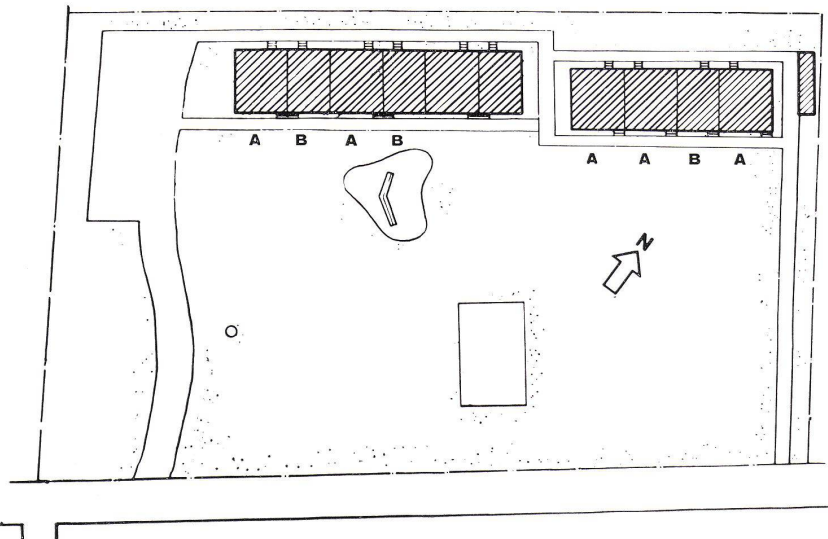
Yoshiro Taniguchi, Tokio

Kolonie von Wochenendhäusern in Karuizawa, Japan

Colonie de maisons de week-end à
Karuizawa

Week-end house colony at Karuizawa

Plan und Ausführung: 1956



1
Gesamtansicht der Sommerhaus-Gruppe.
Vue générale du groupe résidentiel.
General view of the summer houses.

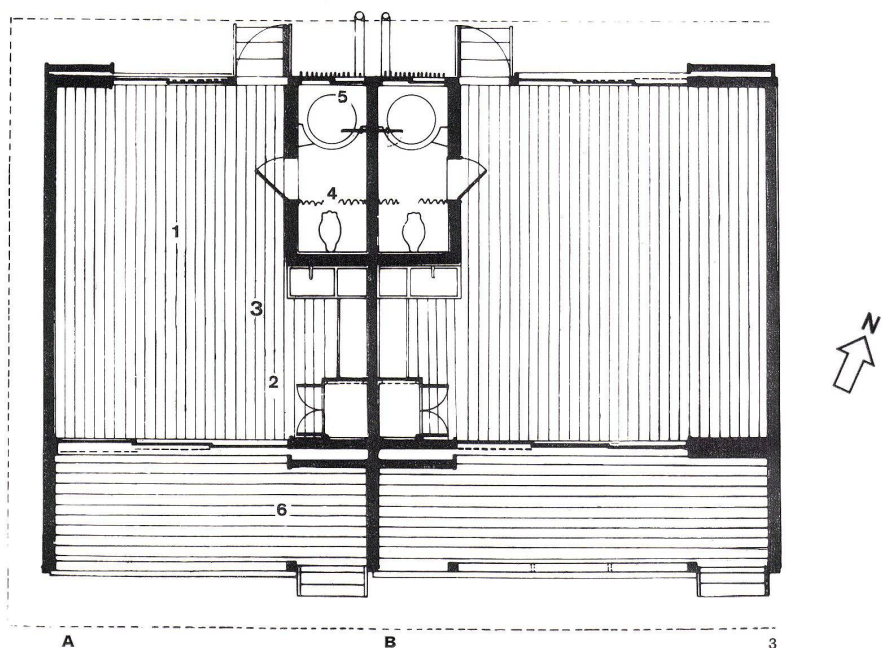
2
Lageplan 1 : 800.
Plan de situation.
Site plan.

A, B Verschiedene Wohnungstypen.
A, B Différents types d'appartements.
A, B Different types of dwellings.

3
Grundriß eines Wohnungspaares 1 : 100.
Plan d'un appartement pour un couple.
Plan of a double dwelling.

A Kleiner Wohnungstyp 35 m² / Type d'appartement plus petit / Small dwelling type
B Großer Wohnungstyp 44 m² / Grand type d'appartement / Large dwelling type

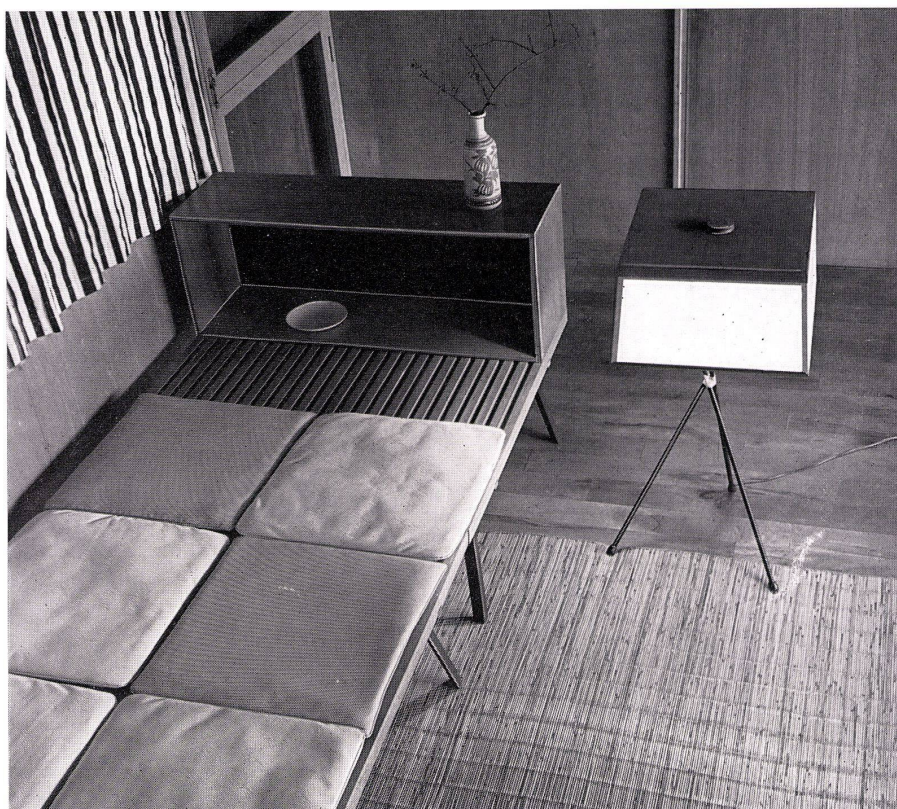
1 Wohnraum / Living room / Living-room
2 Schrank / Armoire / Cupboard
3 Kochnische / Cuisinette / Kitchenette
4 Toilette / Toilet
5 Bad / Bain / Bath
6 Veranda / Véranda / Veranda



In den schönen Lärchenwäldern bei Karuizawa — dem berühmten Hochlandferienort in einer Entfernung von 150 km im Nordwesten von Tokio — wurden Ferienhäuser für zehn untereinander bekannte Familien gebaut, die folgenden Berufsgruppen angehören: Maler, Musiker, Tänzer, Politiker, Ingenieure, Kaufleute, Farbenhändler und dazu der Architekt selbst. Da sie nicht zuviel ausgeben wollten, wurde alles auf der Basis gegenseitiger Hilfe unternommen.

Es gibt zwei Einheiten von Einzimmerwohnungen: Typ A mit 35 m² und Typ B mit 44 m². Jede Einheit hat direkten Zugang zu einer Gartenterrasse und zum Garten. In jedem Haus befinden sich eine normierte Kochnische und ein Badezimmer mit einer Holz- oder Gußeisenbadewanne im japanischen Stil. Alles Material wurde sorgfältig ausgewählt im Hinblick auf den niedrigen Baupreis, und dieser war ungefähr 30 Prozent unter den üblichen Baukosten: ungefähr 7400 Yen/m² (zirka 29 Franken/m²).

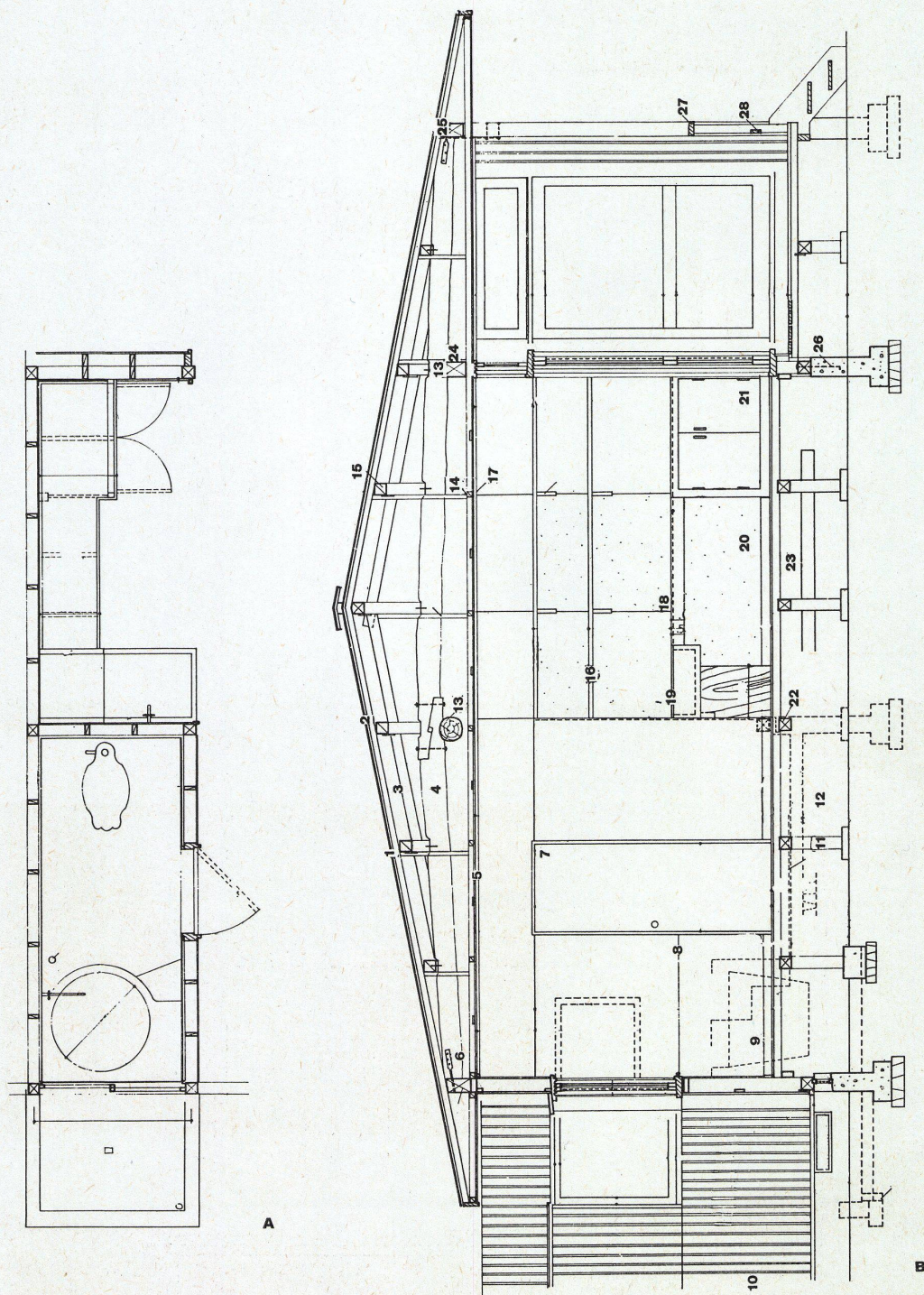
An der Terrassenbrüstung hängt eine Platte mit dem Symbol der jeweiligen Familie, wie: Katze, Horn, Haus, Säge, Vogel, Baum, Gras. Die Innenraumgestaltung hängt vom individuellen Geschmack und den besonderen Bedürfnissen der Familien ab. Die Fotos zeigen das Innere des Architektenwohnhauses. Bei den 60 x 120 cm großen Bänken handelt es sich um Klappbetten, die tags und nachts gebraucht werden können.



1
Ausschnitt der Südfassade mit Gartentisch.
Partie de la façade de sud avec tables de jardin.
Detail of south elevation with garden table.

2
Wohnschlafraum mit den typisch japanischen Möbeln.
Pièce de séjour et de repos avec ces meubles typiquement japonais.
Living-bedroom with typically Japanese furniture.

3
Eine Schlafstätte.
Un lieu de repos.
A sleeping-place.



A
Grundrißteil mit Küche und Bad 1 : 150.
Partie du plan avec cuisine et bain.
Part of plan with kitchen and bath.

B
Schnitt.
Coupe.
Section.

- 1 Galvanisiertes Eisenblech / Tôle galvanisée / Galvanized sheet iron
- 2 Asphaltbelag / Asphalt / Asphalt pelt
- 3 Sparren, 3,6 x 4,0 / Chevrons / Rafter 3,6 x 4,0
- 4 Oberes Balkenende, Ø 12 cm; Zedernholz / Partie supérieure Ø 12 cm en bois de cèdre / Top end Ø 12 cm cedar
- 5 Brett mit furnierten Zellen / Planche en contre-plaqué / Veneer ceiling board
- 6 Plette, 12 x 13 / Panne 12 x 12 / Purlin 12 x 13
- 7 Furnierte Tür / Porte en contre-plaqué / Veneer flash door
- 8 Betonwand / Paroi en béton / Concrete wall
- 9 Schnitt durch gußeiserne Badewanne / Coupe à travers la baignoire / Section of cast-iron bath tub
- 10 Außenwand; Zedernholzverkleidung b = 9 / Paroi extérieure: recouverte en bois de cèdre / Outer wall, Cedar upright pannel
- 11 Mörtel / Mutel / Mortal
- 12 Betonplatte / Dalle en béton / Concrete slab
- 13 Oberes Balkenende, Ø 15 cm / Partie supérieure Ø 15 cm / Top end Ø 15 cm
- 14 Gehänge 3 x 2,4 / Crochets 3 x 2,4 / Hanger 3 x 2,4
- 15 Plette, 10 x 10 / Panne 10 x 10 / Purlin 10 x 10
- 16 Schrank / Armoire / Cupboard
- 17 Furnier / Contre-plaqué / Veneer
- 18 Asbestbrett mit Siliziumbelag / Plaques amianté avec une couche de silicium / Asbest board silicon sprayed
- 19 Ablauf, Bassin / Ecoulement / Sink
- 20 Boden / Revêtement de sol / Flooring
- 21 Furnierte Türe / Renvoi d'eau / Veneer flashing
- 22 Schwelle, 10 x 10 / Seuil / Sleeper
- 23 5 x 5 Bodenbalken / Poutraison / Floor joist
- 24 Balken, 12 x 21 / Poutraison / Beam
- 25 Stahlbinder, 11 x 15 / Crochets / Steel binder
- 26 Ankerbolzen Ø 9 mm / Cheville d'ancrage / Anchor bolt
- 27 Handleiste, 10 x 15 / Main-courante / Hand rail
- 28 Pfosten 7,5 x 3,8 / Colonne / Post