

Zeitschrift: Bauen + Wohnen = Construction + habitation = Building + home : internationale Zeitschrift

Herausgeber: Bauen + Wohnen

Band: 16 (1962)

Heft: 6: Bauten für Ferien und Freizeit = Bâtiments de vacances et de récréation = Holiday houses and recreation buildings

Artikel: Jugendhotel Nikko, Japan = Auberge de jeunesse à Nikko = Youth-hostel at Nikko

Autor: Ashihara, Joshinobu

DOI: <https://doi.org/10.5169/seals-331221>

Nutzungsbedingungen

Die ETH-Bibliothek ist die Anbieterin der digitalisierten Zeitschriften auf E-Periodica. Sie besitzt keine Urheberrechte an den Zeitschriften und ist nicht verantwortlich für deren Inhalte. Die Rechte liegen in der Regel bei den Herausgebern beziehungsweise den externen Rechteinhabern. Das Veröffentlichen von Bildern in Print- und Online-Publikationen sowie auf Social Media-Kanälen oder Webseiten ist nur mit vorheriger Genehmigung der Rechteinhaber erlaubt. [Mehr erfahren](#)

Conditions d'utilisation

L'ETH Library est le fournisseur des revues numérisées. Elle ne détient aucun droit d'auteur sur les revues et n'est pas responsable de leur contenu. En règle générale, les droits sont détenus par les éditeurs ou les détenteurs de droits externes. La reproduction d'images dans des publications imprimées ou en ligne ainsi que sur des canaux de médias sociaux ou des sites web n'est autorisée qu'avec l'accord préalable des détenteurs des droits. [En savoir plus](#)

Terms of use

The ETH Library is the provider of the digitised journals. It does not own any copyrights to the journals and is not responsible for their content. The rights usually lie with the publishers or the external rights holders. Publishing images in print and online publications, as well as on social media channels or websites, is only permitted with the prior consent of the rights holders. [Find out more](#)

Download PDF: 25.01.2026

ETH-Bibliothek Zürich, E-Periodica, <https://www.e-periodica.ch>

Joshinobu Ashihara, Tokio

Jugendhotel Nikko, Japan

Auberge de jeunesse à Nikko

Youth-Hostel at Nikko

Entwurf 1958, gebaut 1959

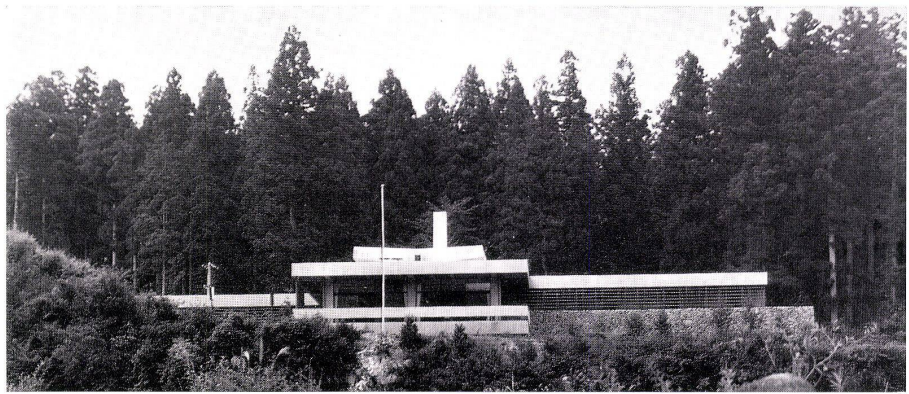
Der Architekt schreibt:

»Diese Jugendherberge befindet sich in einem schönen, zum Fluß Daiya abfallenden Tale. Der Daiya fließt durch die Stadt Nikko, die durch ihren großartigen Toshogutempel berühmt ist. Der Bund Japanischer Jugendherbergen (The Youth Hostel Association of Japan) hat begonnen, im ganzen Land herum Herbergen für seine 40000 Mitglieder zu errichten. Dieser Bau, der zu den ersten acht japanischen Jugendherbergen gehört, kann 50 bis 80 Personen aufnehmen.

Um die Vorteile, die die umgebende Landschaft bietet, voll auszunützen, entschlossen wir uns, ein horizontal langes Gebäude dem Ufer entlang zu planen, mit Flügeln für Knaben und Mädchen auf beiden Seiten der Gemeinschaftsräume, welche eine Vorhalle, ein Eßzimmer und Küchen umfassen. Dort befinden sich auch Toiletten, Waschräume und Badezimmer. Neben einer Küche, wo für die ganze Gemeinschaft gekocht wird, steht auch eine Küche für Herbergsbesucher, die für sich selber kochen wollen, zur Verfügung.

Der zentrale Gemeinschaftsteil besteht aus massiver Betonstruktur, während die Flügel aus Betonsteinen aufgeführt sind. Charakteristisch für den Bau sind der reichliche Gebrauch von Steinen, die im Fluß gesammelt wurden, der hell geschlammte Beton und die senkrecht und waagrecht angeordneten Sonnenblenden aus Holz.«

J. A.



1



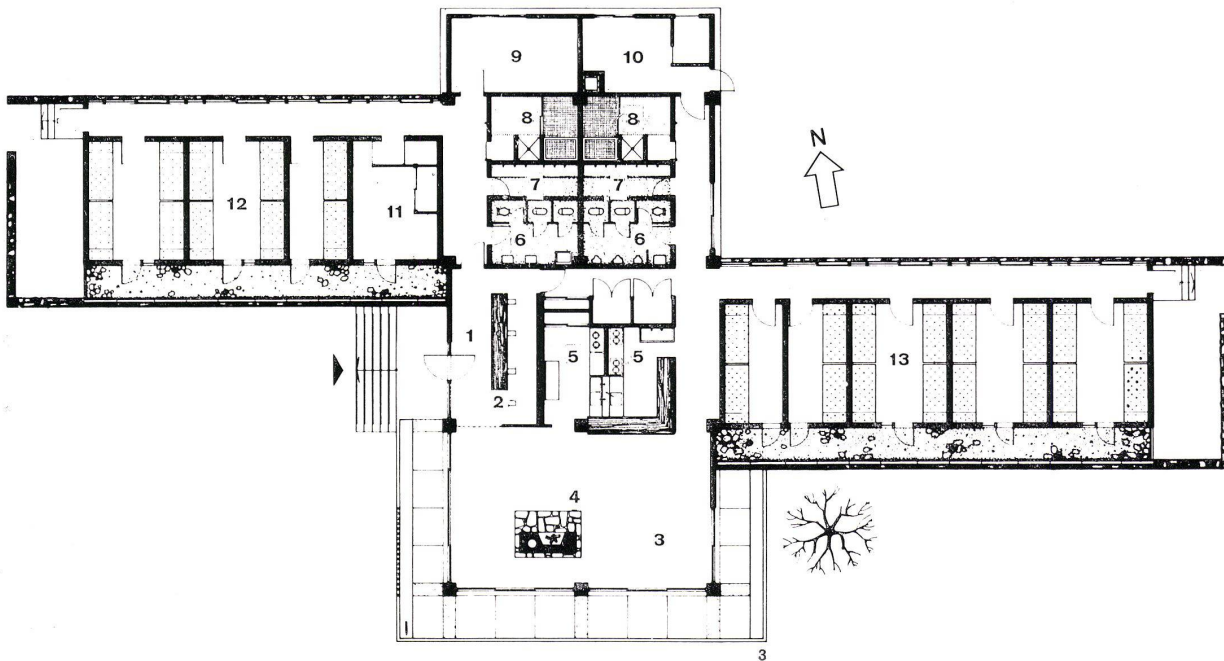
2

1
Gesamtansicht von Süden.
Vue générale du sud.
General view from south.

2
Ansicht von Südost. Rechts Knabenflügel.
Vue depuis le sud-est. A droite l'aile des jeunes gens.
View from south-east. Right, boys' wing.

3
Grundriß 1:250.
Plan.

- 1 Eingang / Entrée / Entrance
- 2 Schalter / Guichets de réception / Reception windows
- 3 Speisesaal / Salle à manger / Dining-room
- 4 Kamin / Cheminée / Fireplace
- 5 Küche / Cuisine / Kitchen
- 6 Toiletten / Toiletttes / Toilets
- 7 Waschräume / Buanderie / Lavatories
- 8 Baderäume / Bains / Bathrooms
- 9 Vorräte / Provisions / Supplies
- 10 Maschinenraum / Local des machines / Installations
- 11 Herbergsvater (Hotelleiter) / Directeur / Manager
- 12 Mädchenflügel / Aile des jeunes filles / Girls' wing
- 13 Knabenflügel / Aile des jeunes gens / Boys' wing



3

Gemeinschaftsfläche mit Untergeschoß:

264,54 m²;

Schlafsaalflügel: 186,4 m²;

Total: 451,02 m².



1

Ansicht von Westen mit Eingang. Die drei Hauptmaterialien, geschlammter Beton, Flußkiesel, Holzlamellen, kommen klar zur Geltung.

Vue depuis l'ouest avec l'entrée. Les trois matériaux généraux, béton, moellens fluvial, lamelles de bois, sont clairement visibles.

View from west with entrance. The three main materials, concrete, river gravel, wood slats are presented very clearly.

2

Gedekte Veranda vor den Zimmern mit herausstellbarem Sonnenschutz.

Véranda couverte située devant les chambres.

Covered veranda in front of rooms with removable sun-breaks.

3

Veranda vor dem Speisesaal.

Véranda devant la salle à manger.

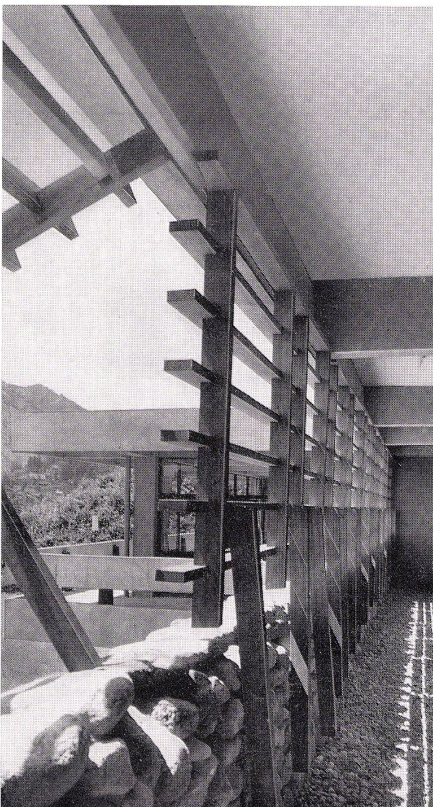
Veranda in front of the dining-room.

4

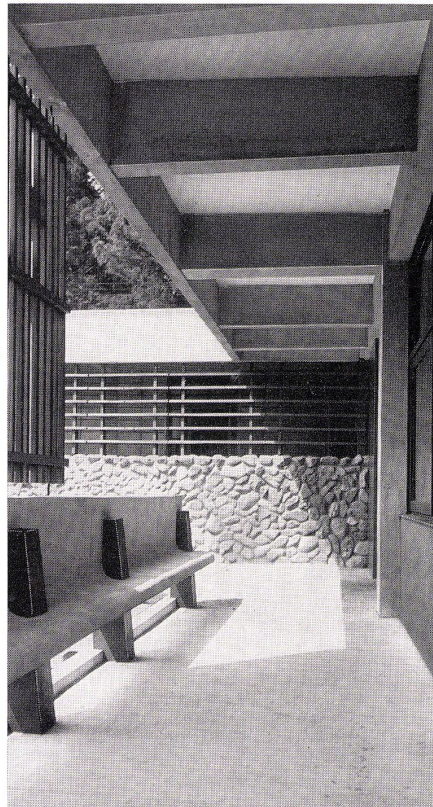
2-Betten-Raum.

Chambre à deux lits.

Double room.



2



3



4