

**Zeitschrift:** Bauen + Wohnen = Construction + habitation = Building + home : internationale Zeitschrift

**Herausgeber:** Bauen + Wohnen

**Band:** 16 (1962)

**Heft:** 6: Bauten für Ferien und Freizeit = Bâtiments de vacances et de récréation = Holiday houses and recreation buildings

## Werbung

### Nutzungsbedingungen

Die ETH-Bibliothek ist die Anbieterin der digitalisierten Zeitschriften auf E-Periodica. Sie besitzt keine Urheberrechte an den Zeitschriften und ist nicht verantwortlich für deren Inhalte. Die Rechte liegen in der Regel bei den Herausgebern beziehungsweise den externen Rechteinhabern. Das Veröffentlichen von Bildern in Print- und Online-Publikationen sowie auf Social Media-Kanälen oder Webseiten ist nur mit vorheriger Genehmigung der Rechteinhaber erlaubt. [Mehr erfahren](#)

### Conditions d'utilisation

L'ETH Library est le fournisseur des revues numérisées. Elle ne détient aucun droit d'auteur sur les revues et n'est pas responsable de leur contenu. En règle générale, les droits sont détenus par les éditeurs ou les détenteurs de droits externes. La reproduction d'images dans des publications imprimées ou en ligne ainsi que sur des canaux de médias sociaux ou des sites web n'est autorisée qu'avec l'accord préalable des détenteurs des droits. [En savoir plus](#)

### Terms of use

The ETH Library is the provider of the digitised journals. It does not own any copyrights to the journals and is not responsible for their content. The rights usually lie with the publishers or the external rights holders. Publishing images in print and online publications, as well as on social media channels or websites, is only permitted with the prior consent of the rights holders. [Find out more](#)

**Download PDF:** 17.01.2026

**ETH-Bibliothek Zürich, E-Periodica, <https://www.e-periodica.ch>**

# Herman Miller Collection

Diese neue Möbelgruppe von Charles Eames kann sowohl drinnen als auch im Freien gebraucht werden. Elastisches Sitzen auf einer Fläche aus mit Schaumstoff verschweißtem Naugahyde, ohne daß Gurten verwendet werden. Spannmöbel. Das Material der Sitz- und Lehnfläche ist um eine Kunststoffleiste gewickelt, die in die Nute der beiden Aluminiumprofile eingeführt wird. Keine Stifte, kein Leim, keine Nieten werden gebraucht. Je schwerer derjenige, der sich auf solch einen Stuhl setzt, desto fester verkantet sich die Leiste.

Herman-Miller-Lizenznehmer  
für Zentraleuropa: Contura SA,  
Birsfelden/Basel, Tel. 061/41 38 49.  
Ausstellung und Verkauf:  
Zürich, Schiffstraße 32,  
Tel. 051/47 11 02.  
Basel, Aeschenvorstadt 4  
(Passage), Tel. 061/24 55 34.  
Herman-Miller-Wiederverkäufer:  
Aarau: Strebel Wohnungs-  
einrichtungen AG  
Baden: Hans Lüscher  
Basel: Möbel-Genossenschaft  
Bern: Teo Jakob  
Biel: Möbel-Genossenschaft  
Fribourg: J. C. Meyer  
Genf: Teo Jakob  
Genf: L'Habitation  
Lausanne: Coopérative du Meuble  
Lausanne: Ch. Richter  
La Chaux-de-Fonds:  
Marcel Jacot SA.

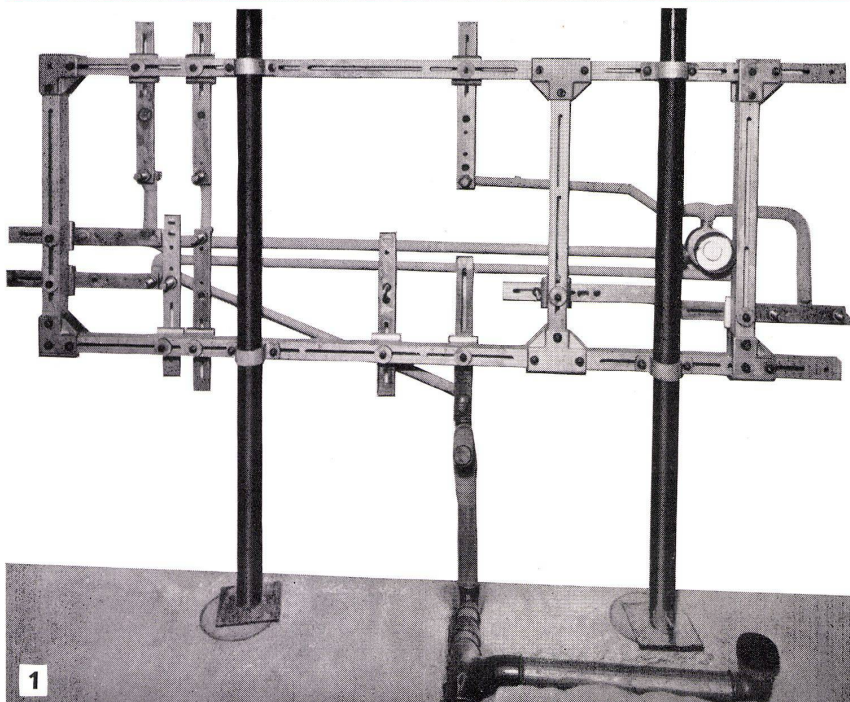
Lugano: Interform SA.  
Luzern: Ueberschlag-Biser  
Muttens: E. Hersberger  
Schaffhausen: Th. Häberli  
Solothurn: Wagner-Teuscher AG  
St.Gallen: Möbel-Dörig  
Winterthur: Kaech Wohnform  
Zürich: Ambiente  
Zürich: Möbel-Genossenschaft

Herman  Miller

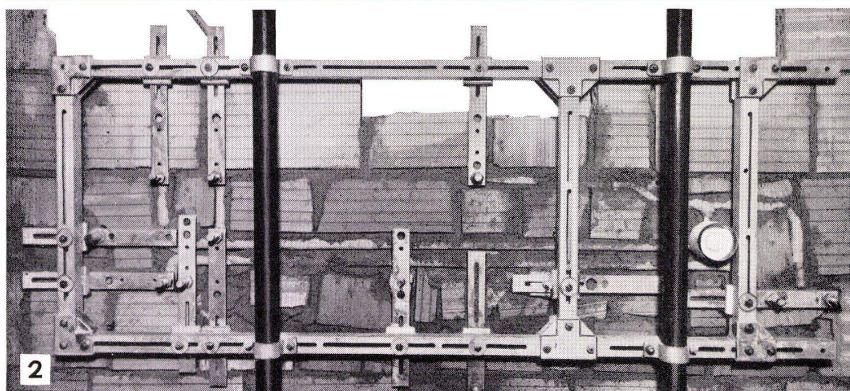




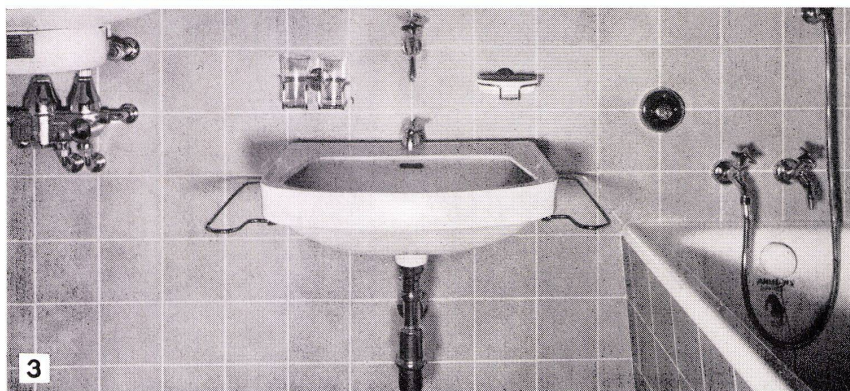
# Die +GF+ Montagemethode



1



2



3

## Die Montage-Vorrichtung

ist die praktische Ergänzung der seit Jahren bewährten +GF+ Montagemethode. Sie erlaubt Anschlussleitungen für Einzel-Apparate, Apparate-Gruppen im Wohnungs-Schulhaus- oder Industriebau etc. **vor dem Aufmauern der Wand zuverlässig und genau zu montieren.**

Sie eignet sich dank ihrer Verstellbarkeit für jede Installation; ihre Anwendung ist z. B. nicht von einem Standard-Grundriss (Wohnungsbau) abhängig.

**1**  
+GF+ Montage-Vorrichtung mit montierten Anschlussleitungen, an Deckenstützen unverrückbar fixiert.

**2**  
Die Anschlussleitungen werden eingemauert.

**3**  
Auf Platten-Einteilung ausgegerichtete Installation zeugt von geplanter Zusammenarbeit Architekt-Installateur-Plattenleger.

Für weitere Auskünfte, Prospekte und Beratung in allen technischen Fragen stehen wir Ihnen gerne zur Verfügung.

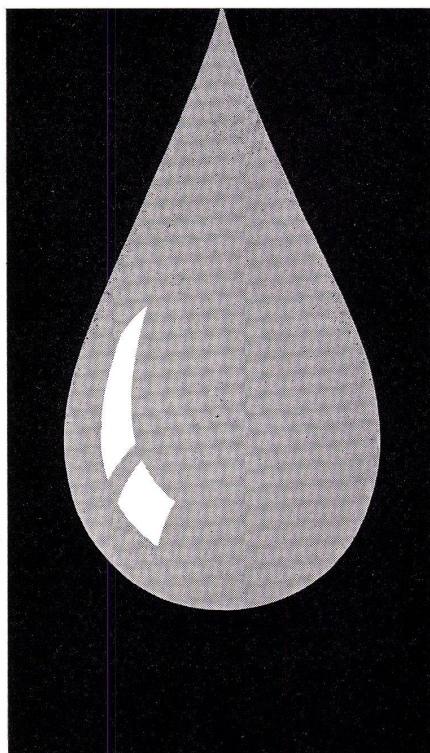
**Georg Fischer Aktiengesellschaft, Schaffhausen**

Telephon: (053) 5 60 31 und 5 70 31  
Verkaufsbüro: intern 578  
Kundendienst: intern 588



# Wirklich vollautomatisch herrlich weiches Wasser mit CULLIGAN-Wasserenthärtern!

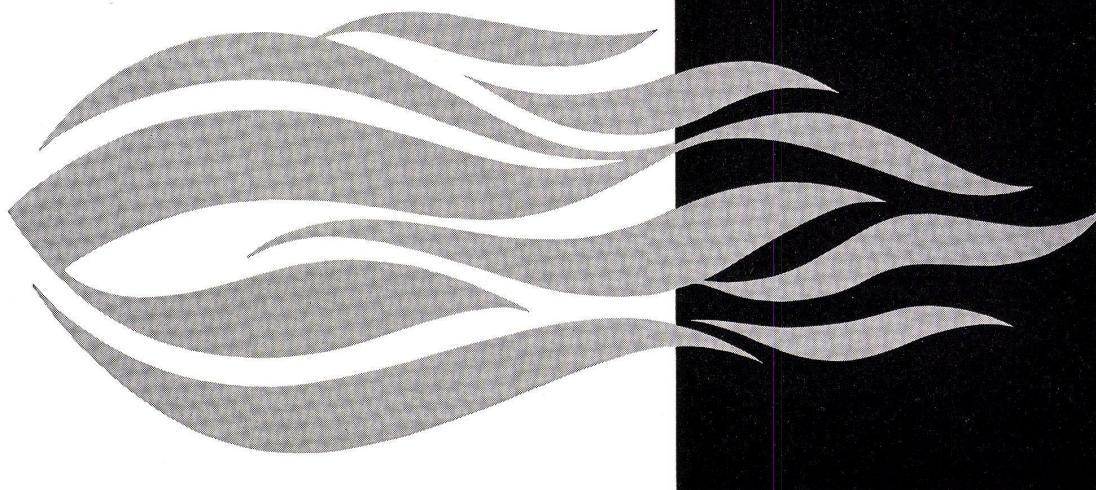
Tatsächlich... die CULLIGAN-Wasserenthärter sind sehr gefällige Apparate! In ihren Dimensionen bescheiden und von appetitlichem Ausserem. Die Amerikaner konstruierten sie so raffiniert und einfach, dass sie auch für kleinere Objekte, Einfamilienhäuser, Restaurants usw. zur Selbstverständlichkeit wurden. Ihr günstiger Preis gestattet sogar den Einsatz an einzelnen Maschinen, wie zum Beispiel Waschautomaten, Geschirrwashmaschinen, Kaffeemaschinen und vielen anderen mehr. Unsere Fachleute erteilen Ihnen gerne Auskunft.



# OERTLI

ING. W. OERTLI AG.  
DÜBENDORF-ZH

OERTLI-Ölbrenner haben sich im Laufe von mehr als 30 Jahren durch ihre Betriebssicherheit und Wirtschaftlichkeit einen hervorragenden Ruf erworben. Wir sind in der glücklichen Lage, für jedes Objekt die richtige Ölf Feuerungs-Anlage zu planen und zu liefern. Vom Kleinst-Brenner für Zentralheizungen bis zur grössten Industrie-Feuerung, sogar mit elektronischen Regelgeräten und Lochkarten-Steuerung! Und sollte einmal eine Düse verstopft oder sonst eine Kleinigkeit nicht in Ordnung sein, so profitieren unsere Kunden vom einzigartigen OERTLI-Service.



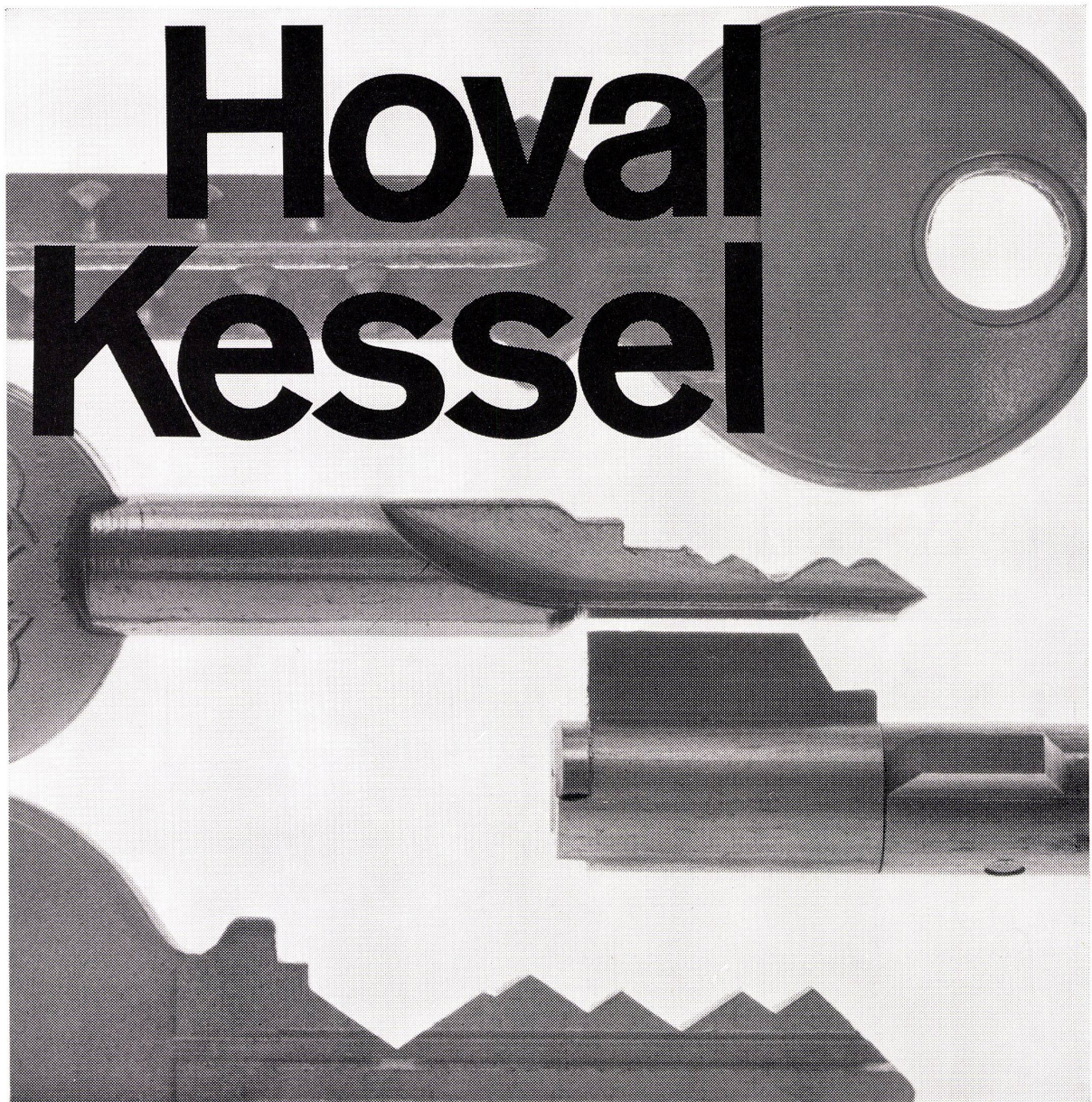
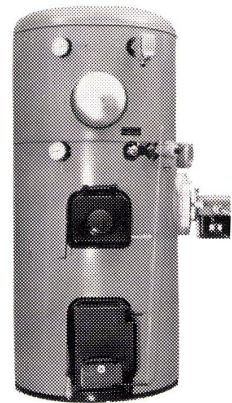


Sicherheit – selbst bei der Heizung –  
darum einen Hoval-Kessel

Vom Hoval-Kessel dürfen Sie Sicherheit verlangen. Sicherheit vor Betriebsstörungen. Sicherheit für eine lange Lebensdauer. Sicherheit für eine jahrein jahraus unverminderte Leistung. Denn der Hoval-Kessel ist aus Stahl. Er wurde speziell für die automatische Ölfeuerung konstruiert. Er hat keine Schamottierung. Dazu steht hinter dem Hoval-Kessel ein zuverlässiger Service.

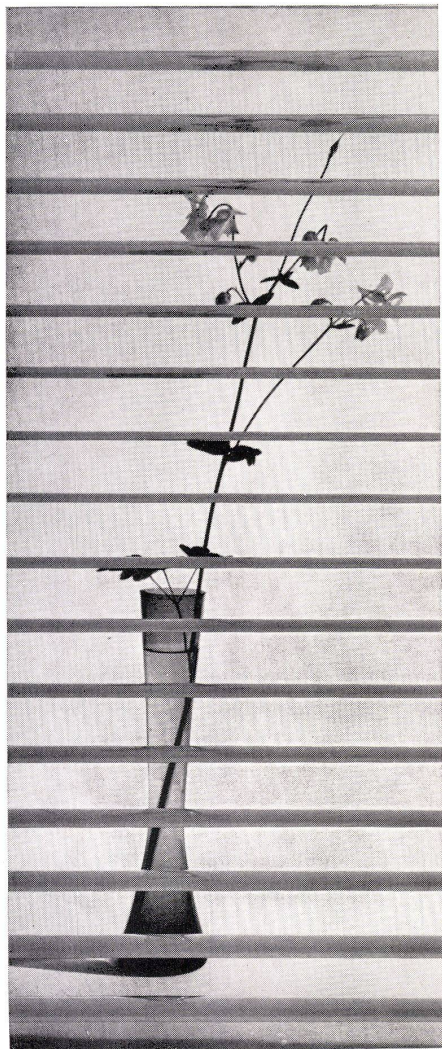
Der Hoval-Kessel bietet Ihnen aber nicht nur eine sichere Heizung. Er bereitet zugleich bei aller Sparsamkeit warmes Wasser. Er läuft im Sommer und Winter automatisch dank der Hoval-Automatik. Und er verfeuert Öl und feste Brennstoffe ohne Umstellung. Ein idealer Heizkessel auch für Ihr Haus! Verlangen Sie bitte Unterlagen und Referenzen.

Hoval Feldmeilen/ZH 051/731282  
Lausanne 021/231782  
Bern 031/94255  
Bundesrep. Deutschland:  
Fried. Krupp, Essen

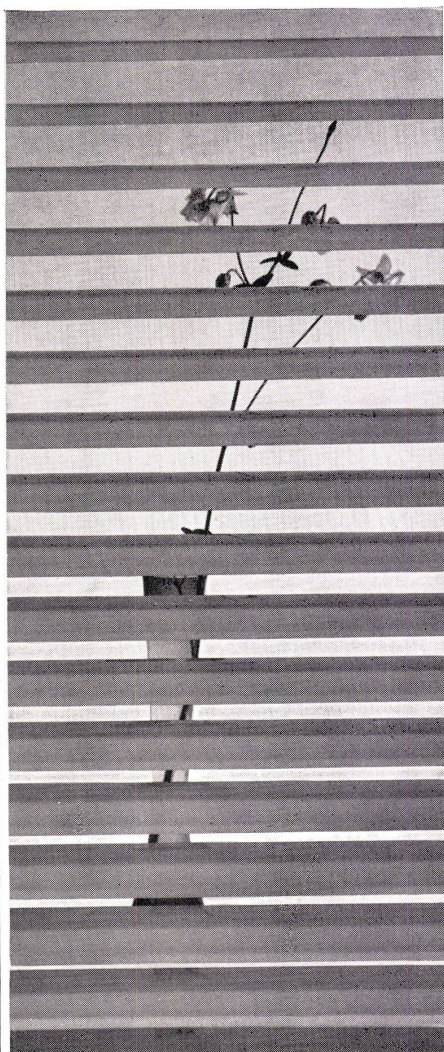




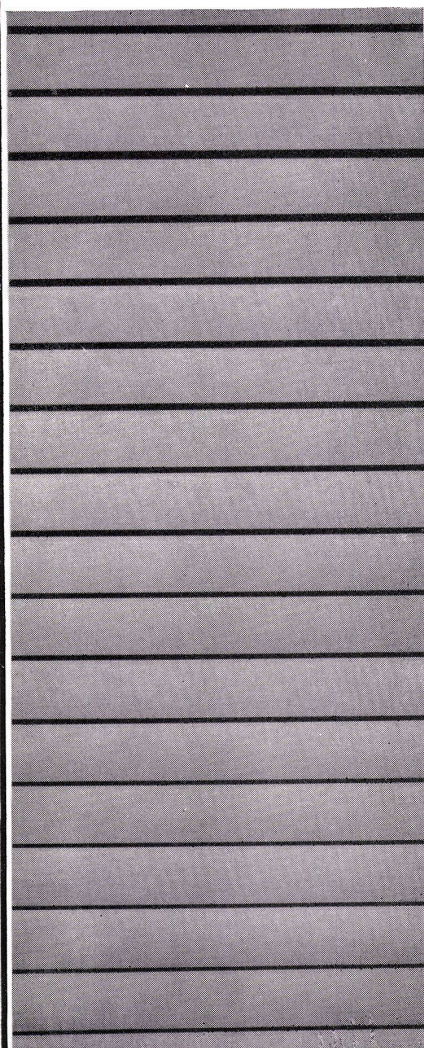
ganz geöffnet



halb geschlossen



ganz geschlossen



Ganz geöffnet — halb geschlossen — ganz geschlossen — wie Sie es wünschen, lassen sich Schenker-Lamellenstoren bedienen. Je nach der Intensität der Sonnenbestrahlung, je nachdem wie Sie den Raum abgedunkelt haben möchten, öffnen Sie die Store

mit einer einfachen Handbewegung ganz oder nur teilweise ... oder Sie schliessen sie vollends, wenn Regen an die Scheiben trommelt. Das ist der grosse Vorteil jeder Schenker-Lamellenstore: sie lässt sich willig Ihren individuellen Wünschen anpassen.

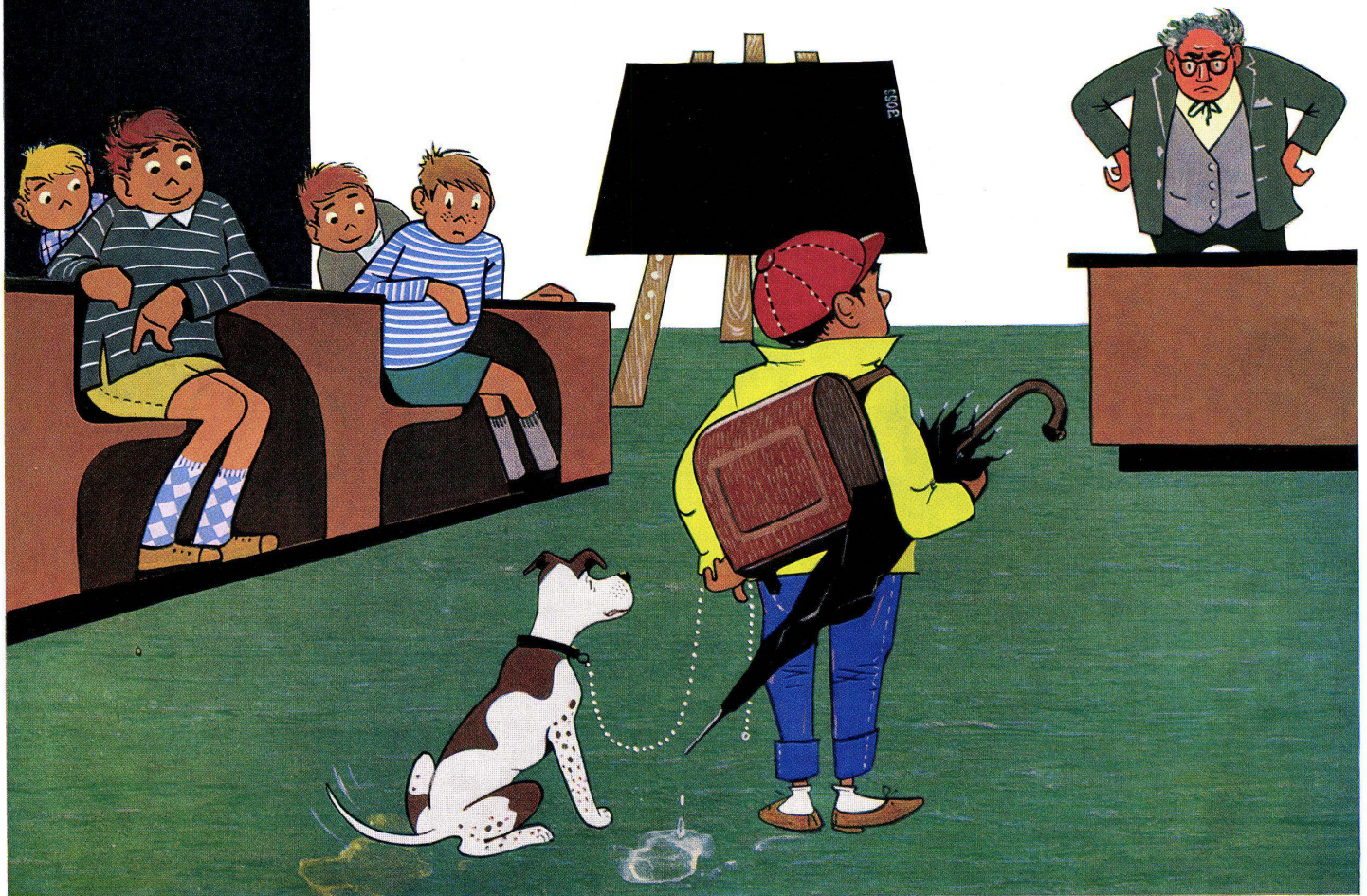
**SchenkerStoren**

Emil Schenker AG Schönenwerd

Filialen in  
Basel, Bern, Genf, Lausanne, Lugano,  
Luzern, Neuenburg, Solothurn, St. Gallen,  
Winterthur, Zürich



# Der Bodenbelag der guten Laune



In Schulhäusern, sei es im Klassenzimmer, im Korridor oder in der Turnhalle, geht es manchmal hoch zu und her. Der Abwart kann davon ein Lied singen. Er braucht nicht aus dem Fenster zu sehen, was für Wetter es ist. Ein Blick auf den Boden sagt ihm genug. Staub, Nässe, Schnee, alles sammelt sich hier an.

Seit es SUCOFLOR-Plastic-Bodenbeläge gibt, d.h. seit bald 20 Jahren, ist alles nicht mehr halb so schlimm. Die leichte und zeitsparende Reinigung, die geringen Unterhaltskosten, die Dauerhaftigkeit, haben das Schreckgespenst «Schulhausboden» aus den Köpfen der verantwortlichen Architekten, Kommissionen und Abwarte verjagt. Apropos Turnhalle: Kennen Sie schon den neuen, waldbodenweichen SUCOFLOR-elastic als idealen Bodenbelag?

SUCOFLOOR, mit seiner großen Auswahl von 24 modernen Farben und der beliebten Maserierung, ermöglicht zudem viele anregende Kombinationen für jeden Geschmack.

## SUCOFLOOR

der erste Plastic-Bodenbelag der Schweiz ist ein Produkt der Firma  
Suhner + Co. AG, Kabel-, Kautschuk-, Kunststoff-Werke, Herisau





# FÜR WÄRME + WARMWASSER

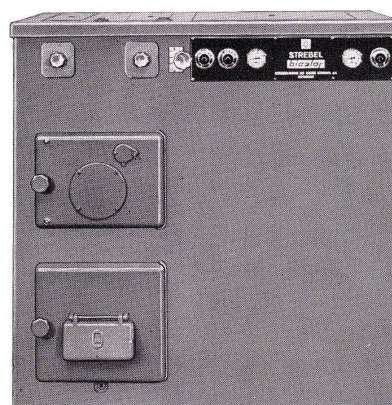
Strebel-**bicalor** löst Ihr Heizungs- und Warmwasserproblem hervorragend und sicher. Er ist der geeignete Kombikessel für behagliche Wärme in allen Räumen sowie für billiges heißes Wasser – soviel Sie wollen –.

Strebel-**bicalor** bietet Ihnen mehr Komfort und erfüllt in jeder Hinsicht die täglichen Be-

dürfnisse des heutigen Lebensstils.

Strebel-**bicalor**, ein Qualitätsprodukt; in Leistung, Wirtschaftlichkeit und Lebensdauer weit über dem Durchschnitt.

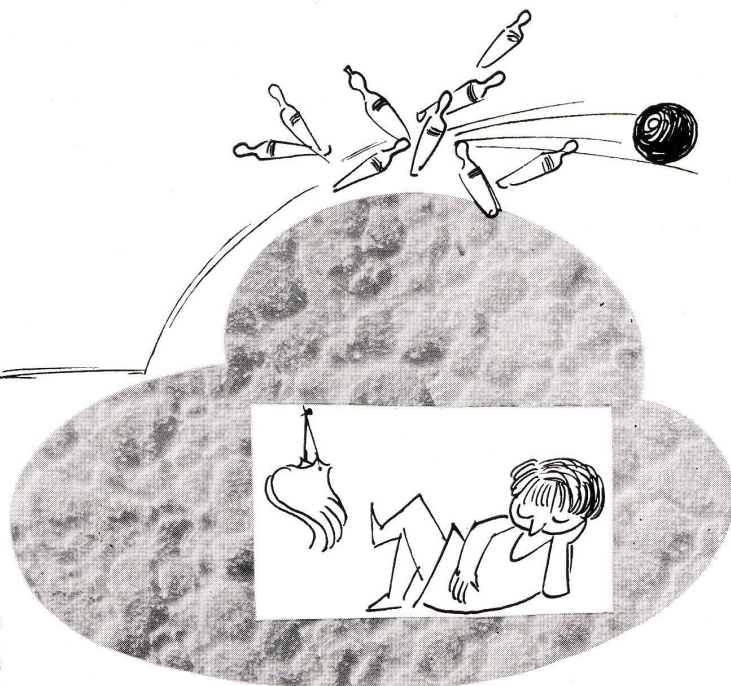
Mit Auskunft und Prospekten stehen wir Ihnen jederzeit gerne zur Verfügung.



STREBELWERK AG ROTHRIST

# STREBEL-**bicalor**





## Nerven schonen - leiser wohnen

Eine unangenehme Begleiterscheinung unseres mechanisierten Zeitalters ist der sich ständig steigende Lärm. Um so wichtiger ist eine richtige Schallisolierung unserer Wohnungen. Die moderne Chemie gibt den Architekten und Bauleuten das Mittel in die Hand: Schaumstoffe aus <sup>®</sup>STYROPOR. Dieses schneeweiße, federleichte Material verbessert als 1 cm starke Platte die Trittschalldämmung um 13-15 Phon – je nach Aufbau der Massivdecke. Geschäumtes STYROPOR ist gleichzeitig ein ausgezeichneter Schutz gegen Winterkälte und Sommerhitze. Nach wissenschaftlichen Meßergebnissen beträgt die Wärmeleitfähigkeit bei 0°C etwa 0,027 kcal/mh°C (Rechenwert nach DIN 4108 im Bauwesen 0,035 kcal/mh °C).

**STYROPOR** bietet noch weitere Vorteile: federleichtes Gewicht (spez. Gewicht 0,02 g/cm<sup>3</sup>), geringe Wasseraufnahme, bequem zu verarbeiten, mechanische Festigkeit, säure- und laugenbeständig, kein Nährboden für Schimmel- und Fäulnispilze.

Die BASF  
liefert den Rohstoff STYROPOR.

Auf Wunsch senden wir Ihnen gerne  
Adressen von Verarbeiterfirmen.  
Senden Sie bitte diesen Coupon an ►

**BASF**

2049

*Badische Anilin- & Soda-Fabrik AG*  
LUDWIGSHAFEN AM RHEIN

unsere Vertretung in der Schweiz:  
**ORGANCHEMIE AG**  
Bellerivestraße 67  
Postfach  
Zürich 8/34

Wir interessieren uns für STYROPOR und bitten um  
Adressen von Verarbeiterfirmen.

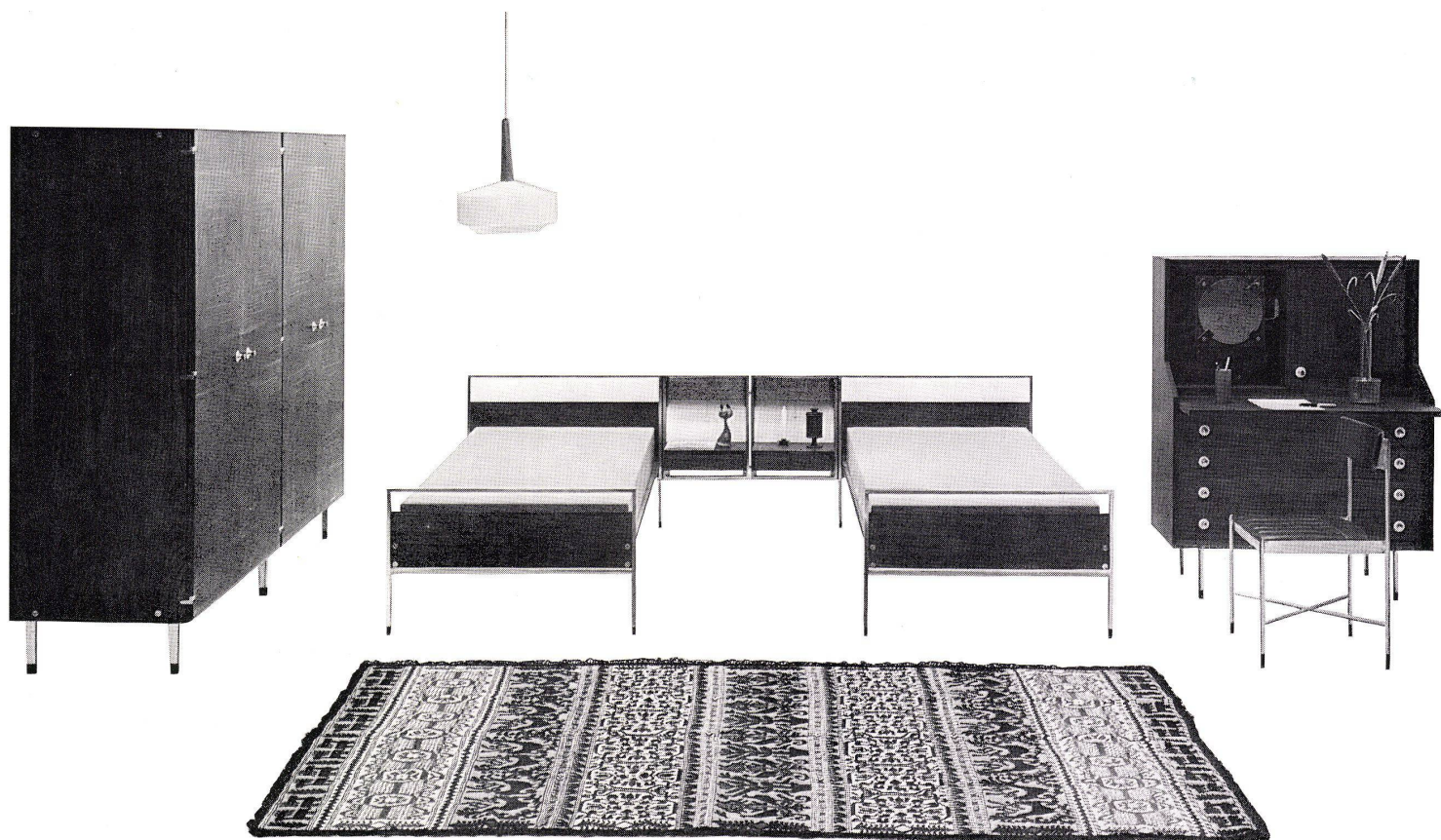
Name: \_\_\_\_\_

Adresse: \_\_\_\_\_

Beruf oder Firma: \_\_\_\_\_



**tre vi s.a.** Avenue de Lavaux 90 Pully VD Tel. 021/28 28 38



Möbel en gros — Büromöbel — Sitzmöbel — Küchenmöbel — Lampen  
Mobiliers en gros — Bureaux — Sièges — Meubles de cuisine — Luminaires

**Genf**

Central Meuble  
Rue Leschot 11

**Lausanne**

Stilfar  
Rue Caroline 9

**Biel**

Stilfar  
Dufourstraße 87

**Basel**

Keller & Bard  
Bäumleingasse 22

**La Chaux-de-Fonds**

Marcel Jacot  
Rue Neuve 1

**Sion**

Devaud Fils  
Place du Midi

**Für Zürich und Bern  
wird zur Zeit ein interessier-  
tes Geschäft gesucht.**



## Brown Boveri wählt Seladongrau

Das größte Industrieunternehmen in der Schweiz hat die zweckmäßige Gestaltung von Arbeitsplätzen in technischen und kaufmännischen Büros untersucht. Die Forderungen nach einem dauerhaften, abwaschbaren und hitzebeständigen Tischbelag führten zur Wahl von KELLCO-Kunststoffplatten. Die Farbe der Beläge war Gegenstand weitgehender Studien. Folgende Kriterien wurden angesetzt:

- auf das menschliche Auge abgestimmter Reflexionswert
- keine unerwünschten Farbtonverschiebungen bei Fluoreszenzbeleuchtung
- neutraler, mit anderen Farben gut kombinierbarer Farbton

Diese Aufgabe hat das KELLCO-Werk mit dem neuen SELADONGRAU 144

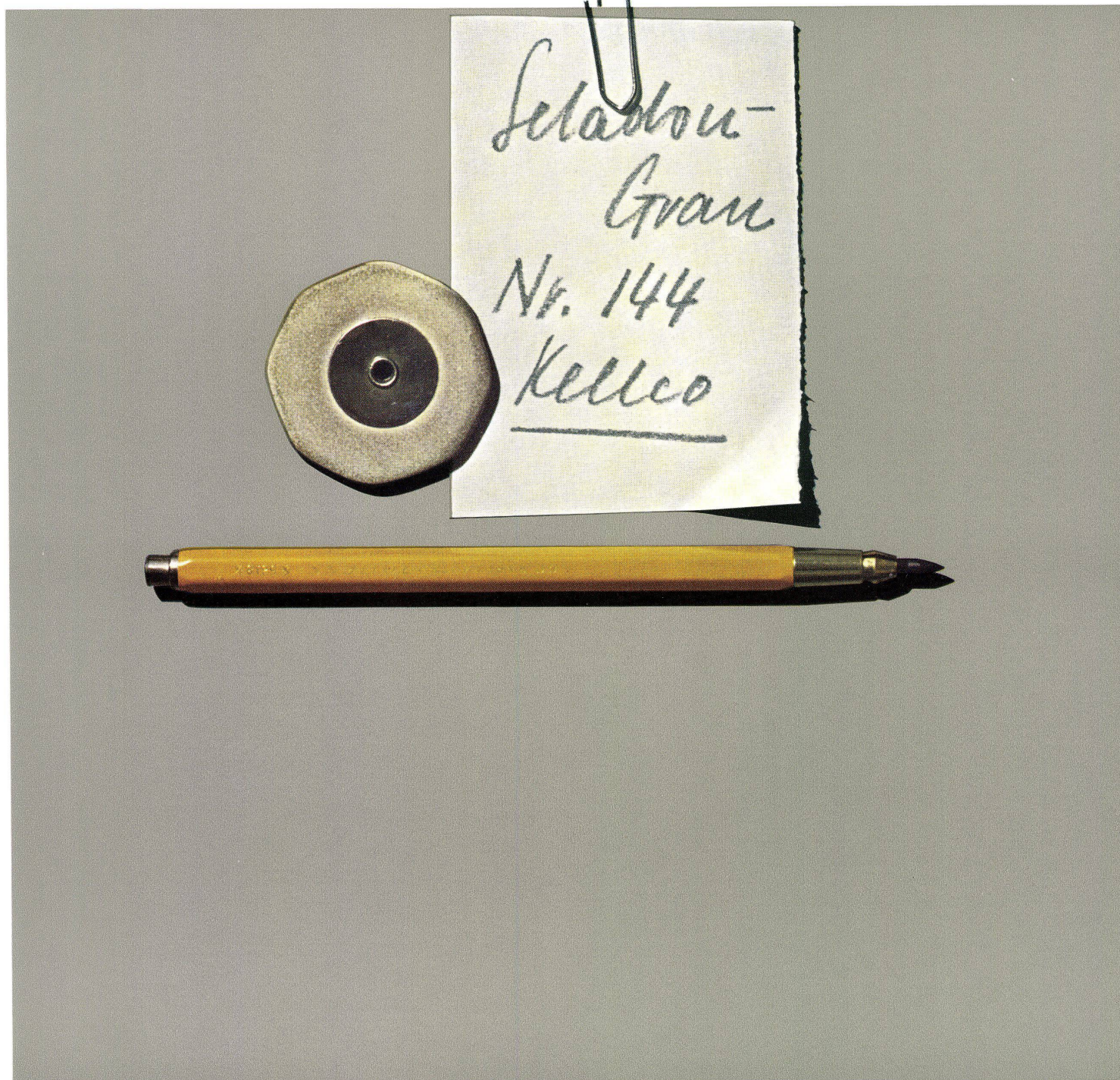
gelöst. Im Büroeinrichtungsprogramm der AG Brown, Boveri & Cie. wird Seladongrau verwendet.

Kellco hat einen aktiven technischen Dienst – einen Stab praktisch geschulter Mitarbeiter. Er steht auch Ihnen unverbindlich zur Verfügung.



**Kunststoffplatten**

Keller & Co AG Klingnau Tel. 056/51177





# Entscheiden Sie sich für das Beste...

wenn Sie den Belag für Küchenmöbel, Gasttische, Laden-, Coiffeur- und Büroeinrichtungen bestimmen. Wählen Sie ein Material, das Ihnen eine reiche Farbauswahl, gleichzeitig aber auch ein Maximum an Dauerhaftigkeit und praktischen Vorteilen gewährt. KELLCO-Kunststoffplatten bieten Ihnen beides; sie sind folglich das Richtige.

1961 wurde die Uni-Kollektion von KELLCO mit der Anerkennungsurkunde «Die gute Form» ausgezeichnet. 1962 ist sie noch durch einige neue moderne Töne bereichert worden.

Es sind aber nicht nur die dezenten Farben und der warme, unaufdringliche Seidenglanz, die für KELLCO sprechen, sondern die vielen praktischen und zum Teil exklusiven Vorteile dieser erstklassigen Schweizer Kunststoffplatte.



Planen Sie also keine Küche, kein Restaurant, keinen Laden oder welche Art Innenausbau es auch sei, ohne vorher die Vorteile der Kollektion 1962 der Schweizer Kunststoffplatte KELLCO geprüft zu haben. Nur das Beste ist für Ihre Projekte das Richtige.



Jede KELLCO-Platte genießt im Sinne der strengen NEMA-Normen volle Fabrikgarantie. Auf der Rückseite des Garantiescheines sind zudem Ratschläge hinsichtlich Reinigung und Pflege der Platten.



KELLCO ist hitzebeständig bis 150° C. Selbst brennende Zigaretten vermögen diese unverwundlichen Platten nicht zu beschädigen.



Die porenlose und hygienische Oberfläche der KELLCO-Platte ist unempfindlich gegen Spirituosen, Fruchtsäfte, Weine, Öle, Fette sowie alle im Haushalt normalerweise vorkommenden Chemikalien.



Mit einfachsten Mitteln ist KELLCO im Nu gereinigt.

KELLCO-Platten sind durch und durch hart und zäh. Sie erweisen sich gegen Abnutzung als außerordentlich widerstandsfähig. Sie sind mit einem Wort ein ausgesprochen dauerhafter Belag.



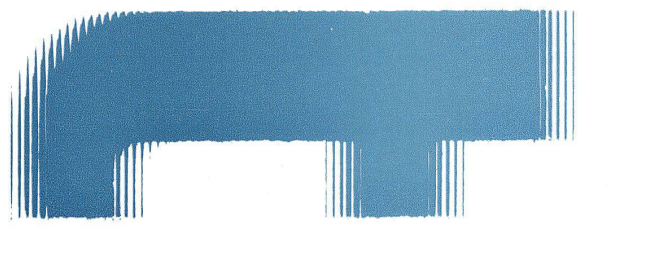
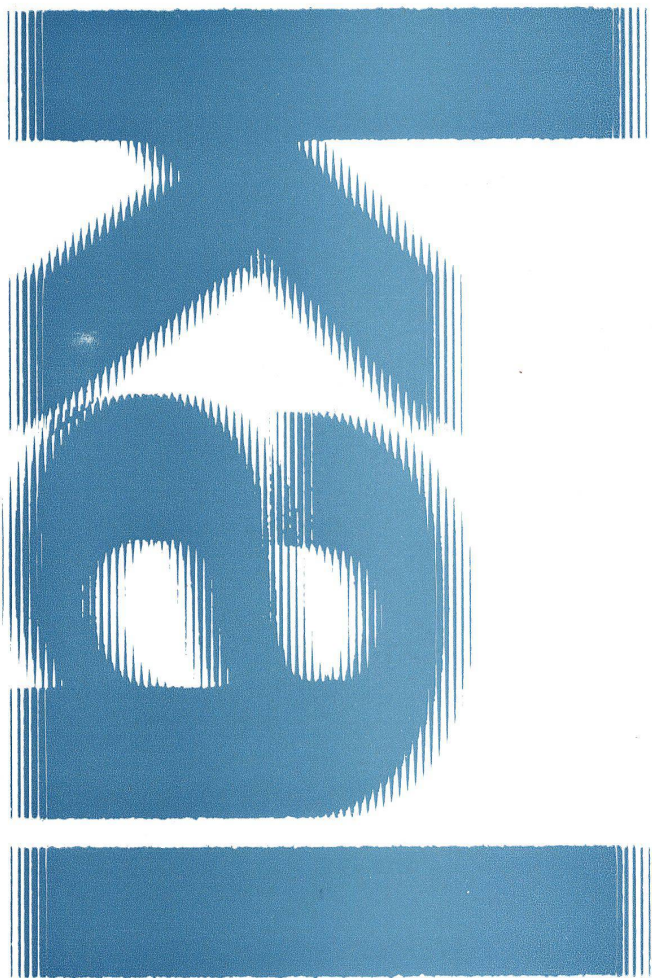
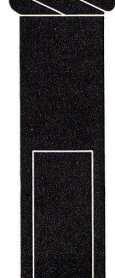
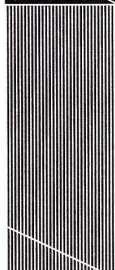
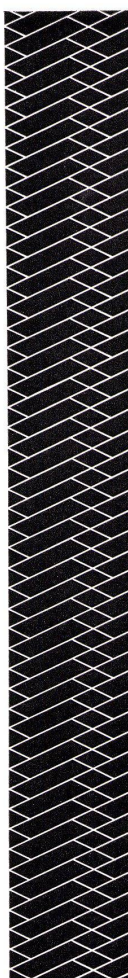
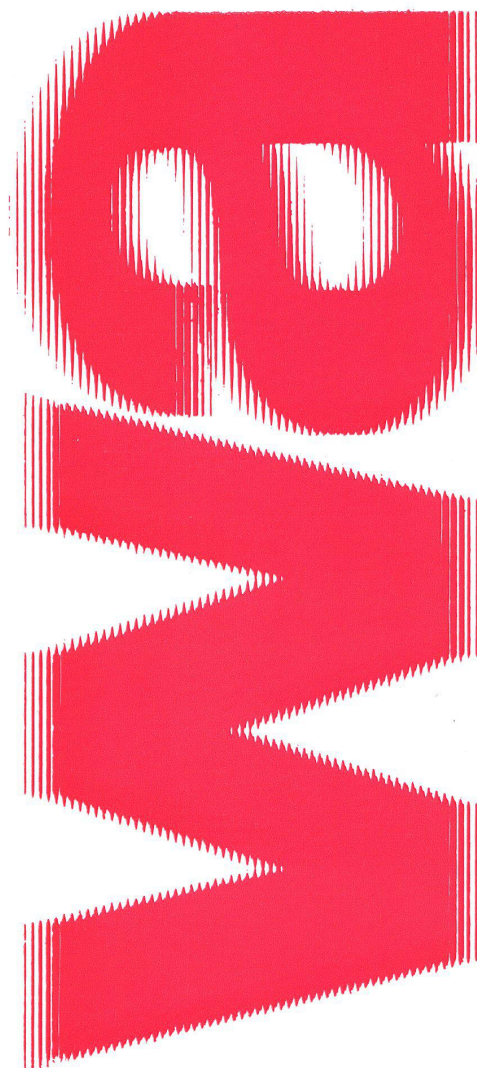
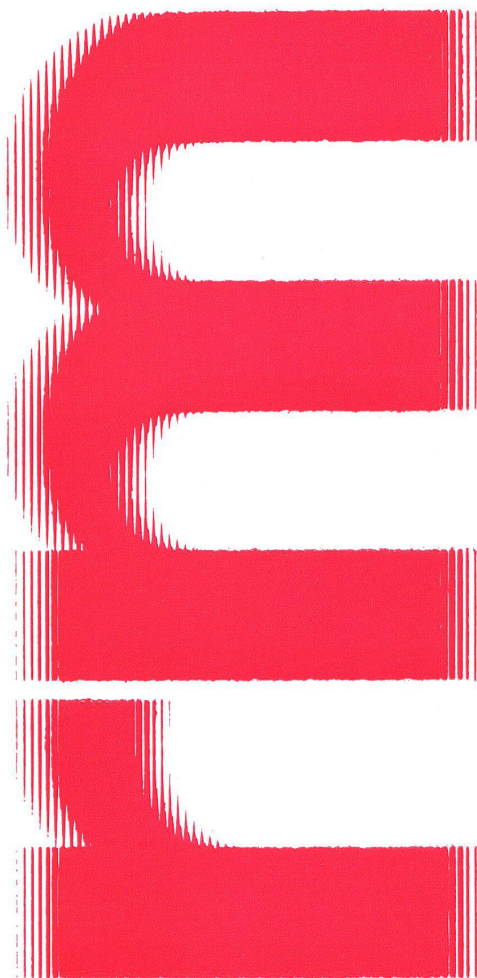
Die 70 Farben und Dessins sind nach den amerikanischen NEMA-Normen im Fadeometer auf Lichtechtheit geprüft.



Die fünf Mitarbeiter im technischen Dienst stehen für Auskünfte und Ratschläge betreffend Anwendungs- und Konstruktionsprobleme kostenlos zur Verfügung.

# wählen Sie deshalb KELLCO- Platten





## VADINA

Isoliertes Kupferrohr für Warm- und Kaltwasserinstallationen. Keine Kondenswasserbildung. Kein unmittelbarer Wärmeaustausch mit der Umgebung, daher kein schnelles Abkühlen oder Erwärmen des Leitungswassers. Das Kupferrohr ist geschützt vor korrosiven Angriffen von aussen. Die Isolierung verhindert Geräusche und Vibrationen. Besonders auch für Unterputzverlegung geeignet.

Schweizer Fabrikat

Hess & Co Metalle  
Bahnhofstrasse 64. Zürich Tel. 051-25 50 97



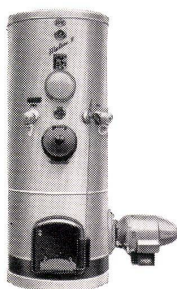
# Im Pieren-Kessel...



**Oel, Kohle,  
Holz,  
Papierabfälle**

## **im Pieren-Kessel Meteor II brennt alles**

Der Schweizerkessel aus dem Emmental besitzt zwei getrennte Brennkammern, welche das Hauptmerkmal dieser überragenden Konstruktion sind. Es dürfen jederzeit während des Oelbrennerbetriebes feste Brennstoffe verfeuert werden, der Brenner ist gegen Verschmutzung absolut geschützt. Der Meteor II bietet grösste Betriebssicherheit. Bei Stromausfall oder Brennerstörungen kann augenblicklich mit festen Brennstoffen geheizt werden. Sein Wirkungsgrad ist dem eines reinen Oelkessels ebenbürtig, da die Brennerkammer ebenfalls mit Chamottesteinen ausgekleidet wird. Die Warmwasserbereitung durch den Boiler ist permanent und riesig gross.



Wenn Sie zum Heizkessel noch die vorteilhafte „Zentra-Automatik“ wählen, erreichen Sie eine vollautomatische Raumheizung und Warmwasserbereitung von maximaler Wirtschaftlichkeit. Langjährige Erfahrung im Kombiheizkesselbau ist unsere beste Referenz. Verlangen Sie kostenlosen Vertreterbesuch, unverbindliche Offerte und die umfangreiche Referenzenliste.



**Hermann Pieren,  
Konolfingen  
Apparate-, Kessel- und  
Boilerfabrik  
Telefon 031/68 44 34**





# Elida 3

mit einer eingebauten Zentrifuge

# Norm

Für den Einbau in genormte

Küchenkombinationen

Einbau in bestehende Kombinationen möglich

Masse **770 x 550 x 600 mm**  
**Waschprogramme** vollautomatisch und individuell

Elida 3 Norm, 3 kg Einbau-automat mit Zentrifuge, Masse 770x550x600 mm, ohne Sockel und ohne Abdeckung. Die **Elida 3 Norm** besitzt vollautomatische Waschprogramme für alle Wäschearten, ein Spezialprogramm für Feinwäsche, einen zusätzlichen Schongang, Stoppschalter, einen beliebig verstellbaren Regelthermostaten und eine eingebaute Zentrifuge. **Elida 3**, beweglicher Etagen-automat, Ausrüstung wie Elida 3 Norm.

**Technische Details:** Trommel und Bottich aus Chromnickelstahl 18/8, eingebaute Zentrifuge mit 1200 Touren pro Minute, automatische Waschmittelfuhr, Türgriff mit Sicherheitseinrichtungen links oder rechts montiert lieferbar, Motorschutzschalter, Laugenfilter, elektrische Laugenpumpe, Heizung mit Trockengangschutz.

**Anschlüsse:** Erd-Steckdose 1x 220 V oder 1x 380/220 V, Absicherung 10 A, Anschlusswert 2 kW

Weitere Modelle aus dem Elida-Fabrikationsprogramm:

**Elida 5 Elite.** 5 kg Vollautomat mit Boiler; **Elida 5**, 5 kg Vollautomat, Drucktasten, Thermoelektrik; **Elida 5 Gas**, 5 kg Vollautomat, mit Gasheizung.

Bitte verlangen Sie Prospekte und Offerte

Elida  
 Aktiengesellschaft  
 Binningen/Basel  
 Telefon 061/38 66 00



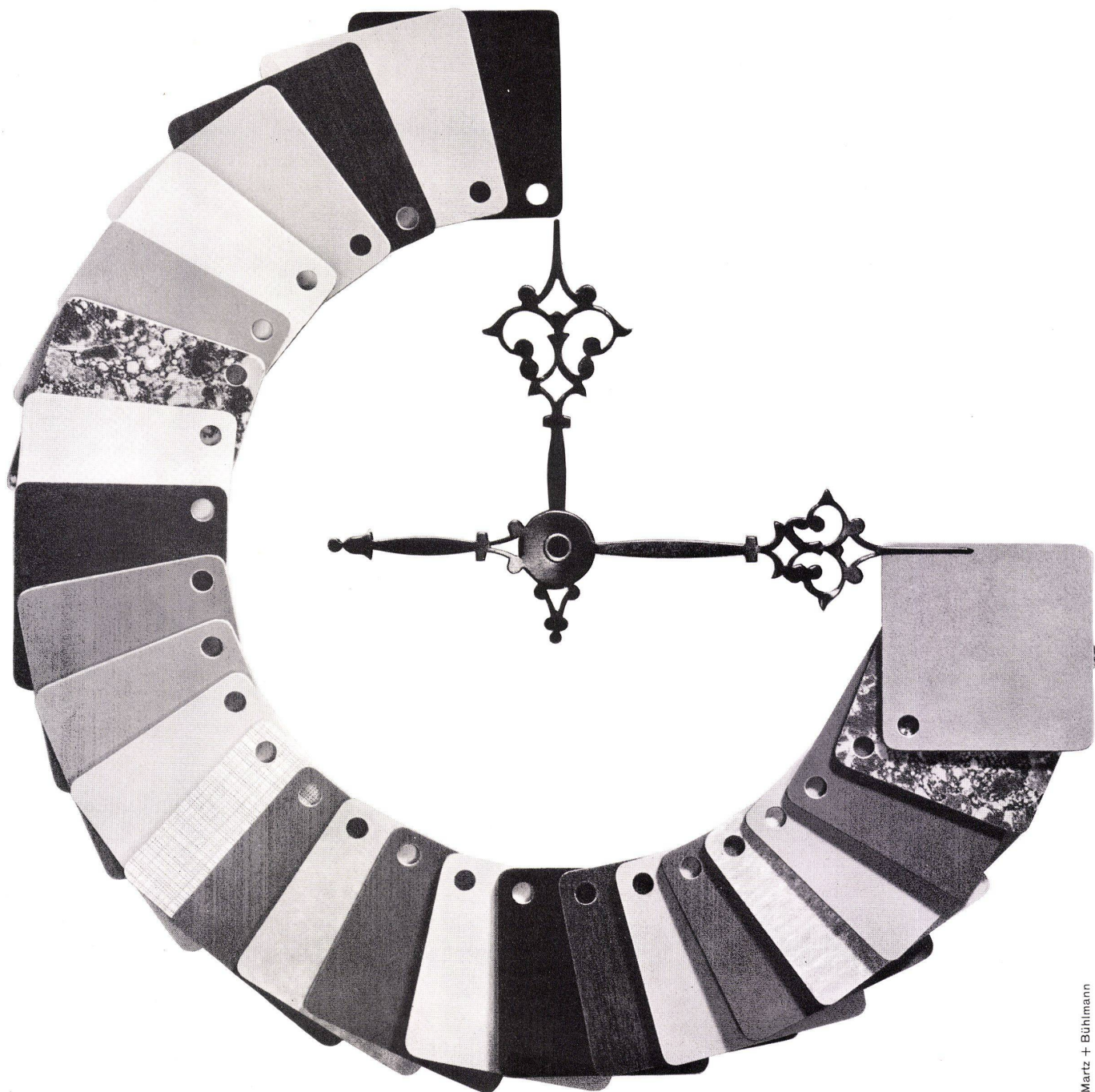
# ultrapas Kunstharzplatten zeitgemäss und zuverlässig

ultrapas-Platten werden vom bedeutendsten Kunststoffwerk Europas hergestellt. Auf jeder Platte wird Fabrikgarantie gewährleistet.

Die interessante ultraspas-Kollektion bietet gegen 50 verschiedene Farben und Dessins mit polierten oder matten Oberflächen.

Verlangen Sie ausdrücklich ultraspas-Kunstharzplatten, bewährt im modernen Innenausbau und Möbelbau.

Heinrich Grob & Co AG  
Abteilung Kunststoffe  
Zürich, Röntgenstrasse 25, Tel. 42 41 41  
Bern, Wankdorffeldstr. 68, Tel. 41 96 01





# in jedem Raum frische Luft durch Sifrag Klima Anlagen

Sifrag  
Luft- und Klimatechnik  
Frei AG  
Bern Zürich Basel  
Lausanne Lugano





#### Warum fliegen Geschäftsleute?

Weil sie auf dem schnellsten und angenehmsten Weg an den Ort ihrer Besprechung gelangen wollen, sei es in Tokio, New York, Kopenhagen oder in irgend einer anderen Stadt der Welt.

Wussten Sie, dass SAS mit den modernsten Maschinen ein Streckennetz von 180000 km befliegt - also mehr als  $4\frac{1}{2}$  Mal um die Erde?

Gross sind die weltweiten Verbindungen von SAS - gross ist aber auch die Aufmerksamkeit, die SAS jedem einzelnen Passagier schenkt. Der persönliche SAS-Service, im Zeichen der berühmten skandinavischen Gastfreundschaft, ist ein Grund mehr, dass im letzten Jahr 1980000 Leute mit SAS flogen.

SAS verbindet zusammen mit den ihm angeschlossenen Gesellschaften



# 115 Städte in 56 Ländern

Scandinavian Airlines System  
Auskunft durch Ihr IATA Reisebüro  
oder durch  
SAS Zürich, Bahnhofstrasse 13,  
Tel. 051/271194  
SAS Genève, 30, Quai Général Guisan,  
Tel. 022/263366





Hohe Ansprüche  
starke Beanspruchung



in allen Teilen der Welt

### Wohnliche Wirkung

Geht es Ihnen auch so? ... behagliche, wohlige Atmosphäre und ausgeprägte Wohnlichkeit machen einen Raum sympathisch. Bestimmend sind geschickt kombinierte Materialien, ausgewogene Farben und die Wahl des richtigen Bodenbelages: **Gerflex-Confort**, warm, elastisch, geräuschkämmend. Mit seinen angenehmen, zweckmäßigen Oberflächenstrukturen ist **Gerflex-Confort** der moderne PVC-Belag auf Filz. Ein ausgesprochen wohnlicher Belag von hoher Qualität. Wir erteilen Ihnen gerne unverbindlich Auskunft.



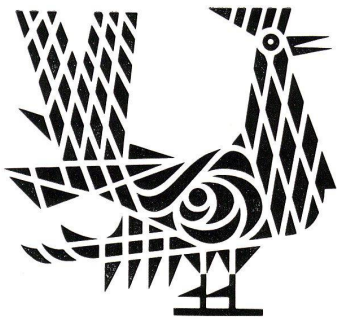
**Gerflex-Confort** eröffnet durch seine Qualität, seine verschiedenen Oberflächenstrukturen und seine ausgewogene Farbskala viele Möglichkeiten.

# gerland

in allen Teilen der Welt

Gerland SA Basel Peter-Merian-Str. 52 Tel. 061/34 1590





# COCKTAIL

**COCKTAIL** - Spannteppiche sind eine Meisterleistung neuzeitlicher Färbe- und Webetechnik.

Eine Fülle herrlicher Spannteppich-Farben — es sind über 200 — ermöglicht dekorative Wirkungen in unbegrenzter Vielfalt und für jeden Zweck.

**COCKTAIL**, unsere neue Spannteppich-Kollektion, enthält eine grosse Auswahl bewährter Qualitäten in sehr ansprechenden Dessins:

Vom klassischen Stilmuster, der unifarbene Moquette bis zur modischen Tweedstruktur.

Und — **COCKTAIL** -Spannteppiche sind für jedes Budget erschwinglich!

Verlangen Sie unsere Kollektionen und Preislisten, oder, noch besser: Kommen Sie mit Ihren Kunden zu uns und besichtigen Sie zwanglos unser reichhaltiges Lager. Unsere Spezialisten beraten Sie jederzeit gerne.

## HASSLER



**HANS HASSLER & CO AG AARAU**  
und die angeschlossenen  
Hassler-Häuser:

**Bossart & Co. AG, Bern,**

**Bossart & Co. AG, Biel,**

**Hans Hassler AG, Luzern,**

**H. Rüegg-Perry AG, Zürich,**

**J. Wyss SA, Neuchâtel**

**Bureau Exposition, Lausanne**





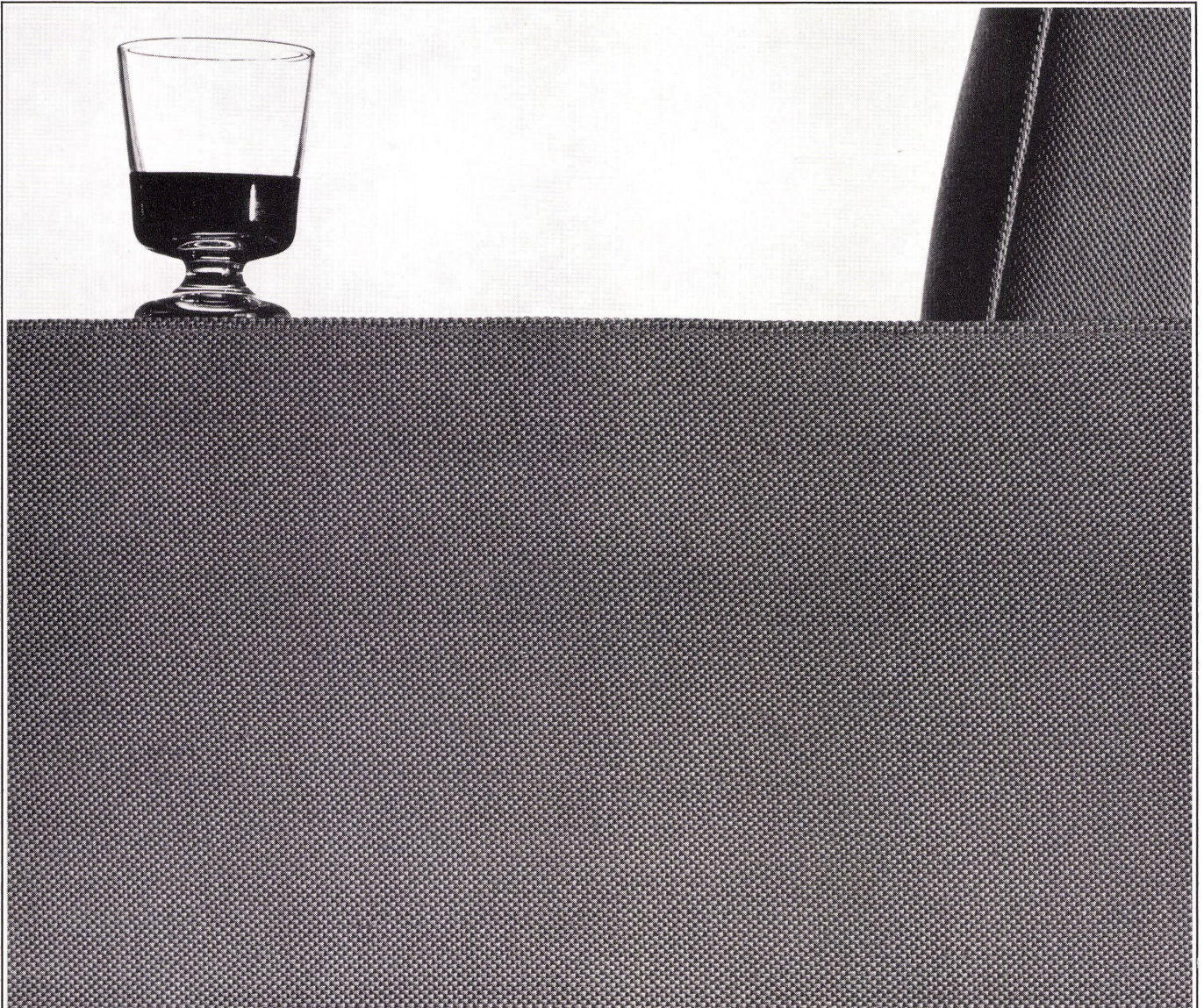
# Polo<sup>1)</sup> + Scotchgard<sup>2)</sup> ein neuer Möbelstoff mit neuen Eigenschaften

Polo<sup>1)</sup> ist ein neuer Stoff, entworfen durch die Textilabteilung der Knoll International, in der Schweiz gewoben aus Nylon-Taslan-Garn der Firma Du Pont, ausserordentlich haltbar, weich im Griff, elastisch, dehnbar und deshalb leicht zu verarbeiten. Als Polster luftdurchlässig und angenehm im Gebrauch.

Scotchgard<sup>2)</sup> ist die neue Ausrüstung – eine Erfindung der Minnesota Mining Manufacturing Company – die dem Stoff neue Eigenschaften verleiht, das Eindringen von Schmutz verhindert, Oel, Tinte, Rotwein als Tropfen so isoliert, dass sie leicht zu entfernen sind.

Der neue Polo-Stoff mit seiner sensationellen Scotchgard-Ausrüstung wird durch die Wohnbedarf AG in der Schweiz in 6 exklusiven Farben hergestellt, auf Wohnbedarf-Modellen gezeigt und als Meterware angeboten. Für Grossbezüger stehen Musterkarten zur Verfügung.

Polo + Scotchgard, der neue Stoff für abnorm starke Beanspruchung (Hotel, Restaurant, Büro, Auto)



## Wohnbedarf

Zürich Talstrasse 11      Telefon 051/27 59 30  
Basel Aeschenvorstadt 43      Telefon 061/24 02 85



# Alle Ihre Waschprobleme

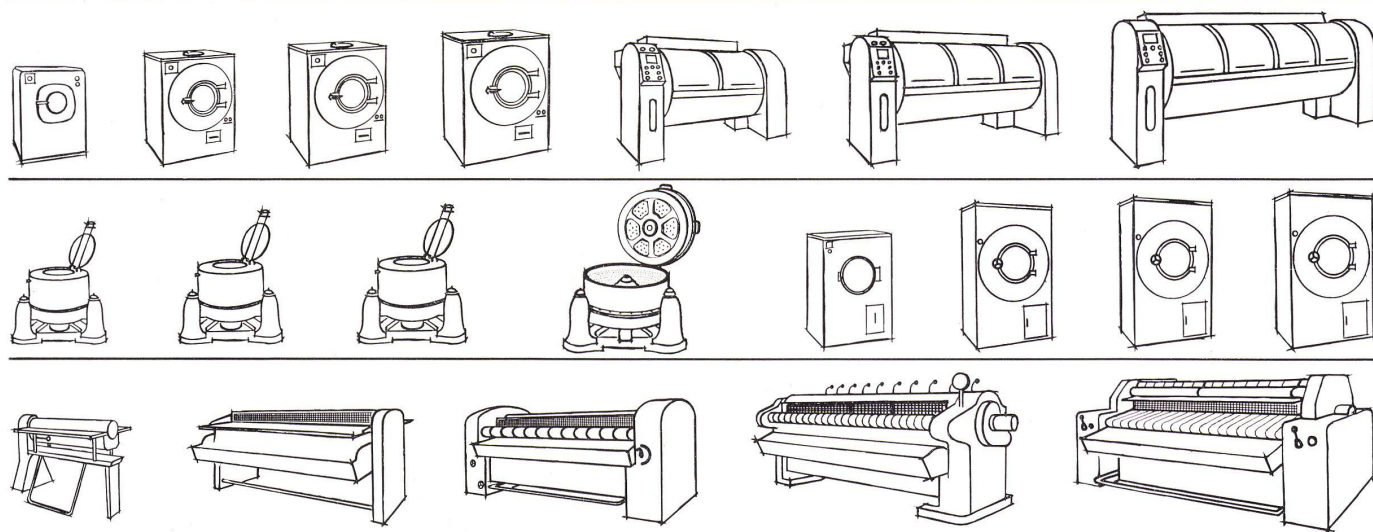
Roger Mayer ►



## ...unter einem Hut

...denn das umfangreiche Ferrum-Fabrikationsprogramm verfügt über eine grosse Auswahl modernster Wäschereimaschinen. Diese Vielseitigkeit ermöglicht es, kleinste und grösste Anlagen ausschliesslich mit Ferrum-Maschinen auszurüsten. Technisch fortschrittliche Konstruktionen, hohe

Leistungsfähigkeit und sprichwörtliche Betriebssicherheit begründen den Erfolg von Ferrum-Wäschereimaschinen im In- und Ausland. Verlangen Sie Prospekte über Waschautomaten, Zentrifugen, Trockenmaschinen und Glättmaschinen. Ferrum verdient Ihr Vertrauen.



Ferrum AG Giesserei und Maschinenfabrik, Rapperswil/Aarau

# ferrum





## Mensch + Raum + Farbe = Wohlbefinden

Plastofloor dynamic ist der erste Bodenbelag mit der auf wissenschaftlicher Grundlage aufgebauten Ton-in-Ton-Farbgebung nach der Landolt'schen Farbnormung. Dieser in Qualität und Struktur neuentwickelte Kunststoffbodenbelag genügt höchsten Ansprüchen. Farbe wirkt auf das menschliche Empfinden. Unser Farbsystem mit sinnvoll aufeinander abgestimmten Wand-, Decken- und Bodenbelagsfarben ermöglicht es jedermann, auf einfache Weise wohltuende Ruhe oder anregende Aktivität in seine Räume zu zaubern. Wir senden Ihnen gerne unsere Gratis-Dokumentation «Mensch + Raum + Farbe = Wohlbefinden. Funktionelle Farbgebung mit Plastofloor dynamic», die Ihnen wertvolle Anregungen gibt. Plastofloor dynamic — der Bodenbelag mit neuen Möglichkeiten. Ein weiteres Qualitätsprodukt der Dätwyler AG., Schweizerische Draht-, Kabel- und Gummiwerke, Altdorf-Uri.

*plastofloor dynamic*





Plastofloor dynamic, der Kunststoffbodenbelag in neuen Farben, mit neuer Struktur, mit neuen Möglichkeiten.

Plastofloor dynamic ist lieferbar in 29 verschiedenen Farbtönen, in flexiblen Bahnen von 150 cm Breite und in Platten von 25×25, 30×30, 50×50 und 75×75 cm. Je nach Verwendungszweck stehen 3 verschiedene Belagsdicken zur Verfügung: Typ 23 = 2,3 mm; Typ 26 = 2,6 mm; Typ 34 = 3,4 mm. Plastofloor dynamic besteht aus einer PVC-Gehschicht und einer isolierenden, korkhaltigen Unterschicht.

Plastofloor dynamic, der Bodenbelag für höchste Ansprüche, ist

- strapazierfähig und dauerhaft
- leicht zu reinigen und anspruchslos in der Pflege
- fußwarm und trittschalldämmend
- angenehm elastisch und trittsicher
- hygienisch
- öl-, fett-, wasser-, laugen- und weitgehend säurebeständig
- preisgünstig

Plastofloor dynamic bietet unbegrenzte Gestaltungs- und Anwendungsmöglichkeiten in Neu- und Umbauten und ist der ideale Bodenbelag für Wohnräume, Küchen, Badzimmer, Korridore, Büros, Labors, Spitäler, Schulen, Turnhallen, Läden, öffentliche Lokale, Hotels, Restaurants usw. Auch auf jeder Treppe läßt sich Plastofloor dynamic leicht verlegen.

Permanente Ausstellungen in den Bau-messen von Zürich, Bern, Lausanne, Luzern.

Verkauf, Verlegung, Muster und Offerten durch den Fachhandel.

Garantie nach den SIA-Bestimmungen.

**plastofloor  
dynamic**

Bezugsquellennachweis durch  
Dätwyler AG, Schweizerische Draht-,  
Kabel- und Gummiwerke, Altdorf-Uri  
Telephon 044 / 2 13 13



# futura

**futura-Büromöbel  
für elegante Direktions- und  
Konferenzräume**

**Fabrikanten:**

**Girsberger AG  
Stuhl- und Tischfabrik  
Bützberg Be  
Aebi + Cie  
Möbelfabrik Huttwil Be**

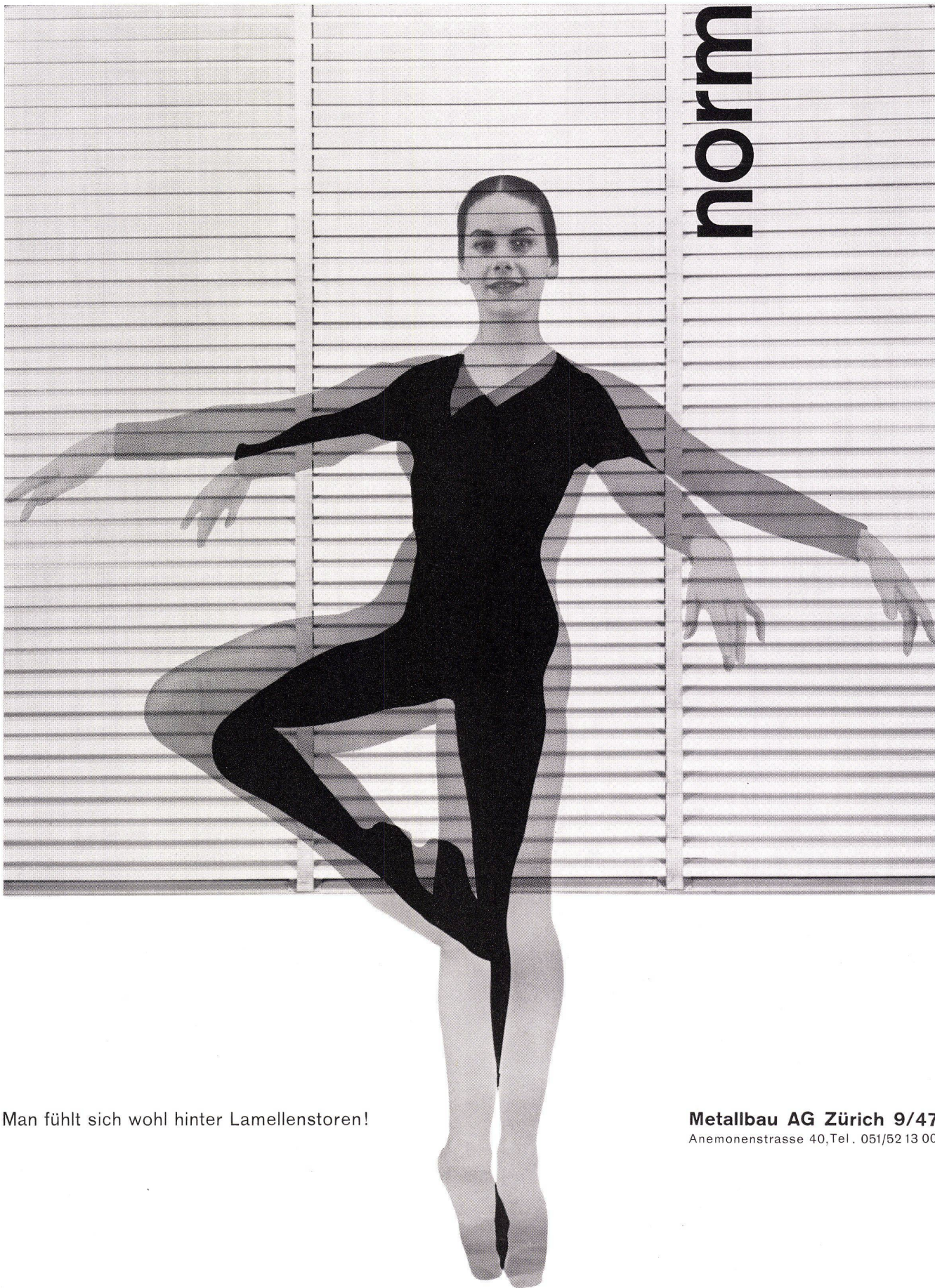
**Offizielle futura-Vertretungen  
mit Ausstellung:**

Aarau: Otto Mathys  
Baden: Otto Mathys  
Basel: Guhl & Scheibler AG  
Alfred Maerki AG  
Bellinzona: Gianni Casagrande SA  
Bern: Eugen Keller & Co AG  
Biel: Walter Richard  
Birsfelden: Guhl & Scheibler AG  
Burgdorf: Max Jäggi  
La Chaux-de-Fonds: Claude Jeannot  
Fribourg: H. & G. Labastrou  
Genève: O. Bachmann  
Baumann-Jeanneret SA  
R. Furrer Fils SA  
Marius Trosselli & Fils SA  
Grenchen: Büromaschinen AG

Langenthal: Oswald Meier  
Lugano: Gianni Casagrande SA  
Lausanne: Ch. Gavillet  
Luzern: Albert Linsi  
Moutier: Meubles Hadorn  
Neuchâtel: Ph. Ramseyer  
Olten: Otto Mathys  
Solothurn: Rudolf Baumgartner  
Büromaschinen AG  
St. Gallen: Oscar Rutishauser & Co  
Winterthur: W. H. Schoch & Co  
Zug: AG für Büroeinrichtung  
Zürich: Büro-Meier  
Rud. Furrer Söhne AG  
J. F. Pfeiffer AG



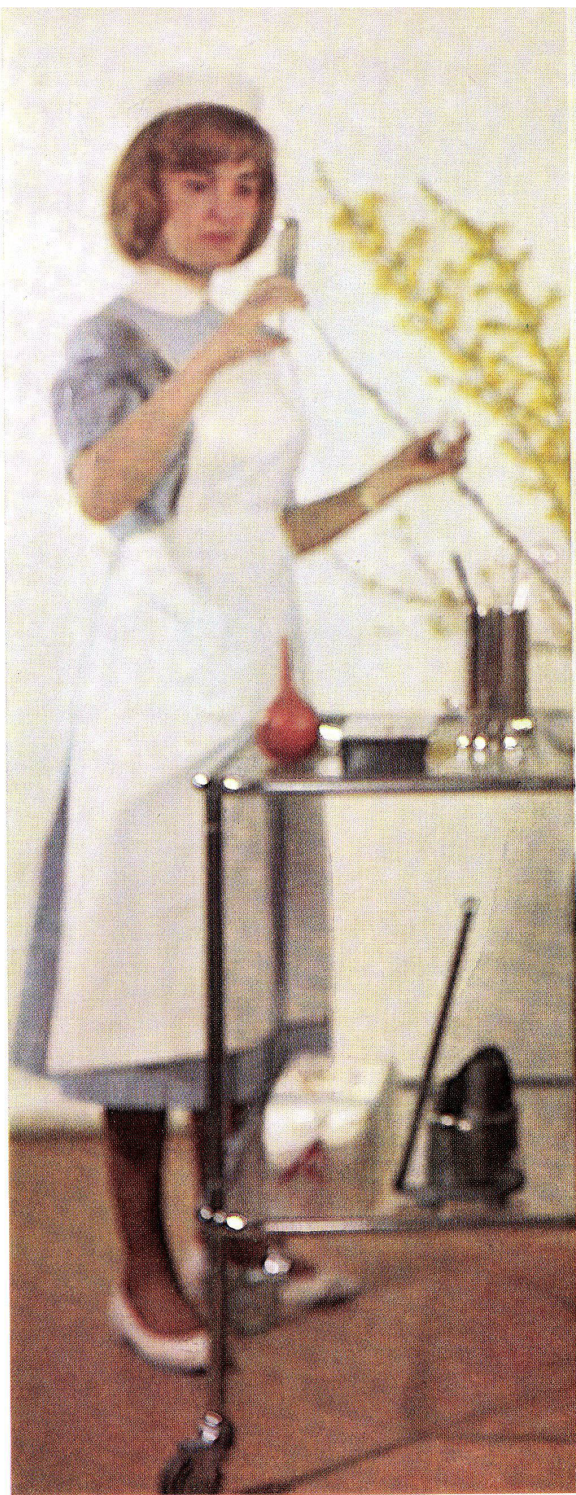




Man fühlt sich wohl hinter Lamellenstoren!

**Metallbau AG Zürich 9/47**  
Anemonenstrasse 40, Tel. 051/52 13 00





STORMUR Nr. 8702 im Spital

## ***Stormur*** die neue, laminierte PVC-Wandbekleidung

Als verantwortungsbewusster Architekt wählen Sie für Spitäler, Schulen, Heime, Hotels, Büros etc. STORMUR, die Wandbekleidung, die auch bei stärkster Beanspruchung nach Jahren noch tadellos aussieht. Mit STORMUR vermeiden Sie auf lange Zeit hinaus Neutapezierungen und damit gleichzeitig kostspielige Betriebsunterbrüche. Weitere Einzelheiten über die neue STORMUR-Wandbekleidung finden Sie auf der Rückseite.

***Salubra*** ABT. STORMUR, BASEL 6



## **STORMUR-Vorteile**

STORMUR ist eine neue Wandbekleidung auf PVC-Basis. Die reiss- und abriebfeste Polyvinylchlorid-Folie ist auf reinen Baumwollstoff laminiert.

Die Farben sind lichtecht, das Material stoss- und kratzfest, säure, fett- und alkalibeständig und waschbar mit Bürste, Wasser und Seife.

STORMUR verleiht der Wand eine geschlossene Oberfläche, ist staub- und schmutzabweisend und verursacht dadurch auf Jahre hinaus praktisch keine Unterhaltskosten.

## **STORMUR-Auswahl**

Der Vorrat umfasst vier Narbungen auf UNI-STORMUR und fünf Dessins in verschiedenen Farbstellungen. Diese Auswahl ermöglicht interessante Lösungen in allen Gebieten der Innendekoration.

STORMUR eignet sich speziell für stark beanspruchte Räume in Spitälern, Schulen, Heimen, Hotels, Restaurants, Büros in Verwaltung und Industrie etc., aber selbstverständlich auch in Privathäusern, wo auf Qualität und gleichzeitig tadelloses Aussehen Wert gelegt wird.

## **STORMUR-Verarbeitung**

STORMUR ist sehr geschmeidig und lässt sich einfach und schnell verarbeiten, ohne dass sich das Material ausdehnt oder zusammenzieht. Seine Oberfläche ist absolut unempfindlich gegen Feuchtigkeit und Kleisterflecken.

## **STORMUR-Verkauf**

STORMUR wird per Laufmeter in einer Breite von 127 cm geliefert. Rollenlängen bis zu 45 m. Die Lieferung erfolgt durch die guten Tapetenfachgeschäfte, wo auch die neue, vollständige Kollektion aufliegt.

Weitere Informationen durch

**Salubra AG., Abt. STORMUR, Basel 6**

Tel. (061) 24 81 88 — Fernschreiber 62365



aus dem dw-einrichtungsprogramm der Idealheim AG Basel, dem Haus für neue Wohnideen

Einrichtung: Erwin Behr, Wendingen a/Neckar. Entwurf: Dieter Waeckerlin, VSI, Basel



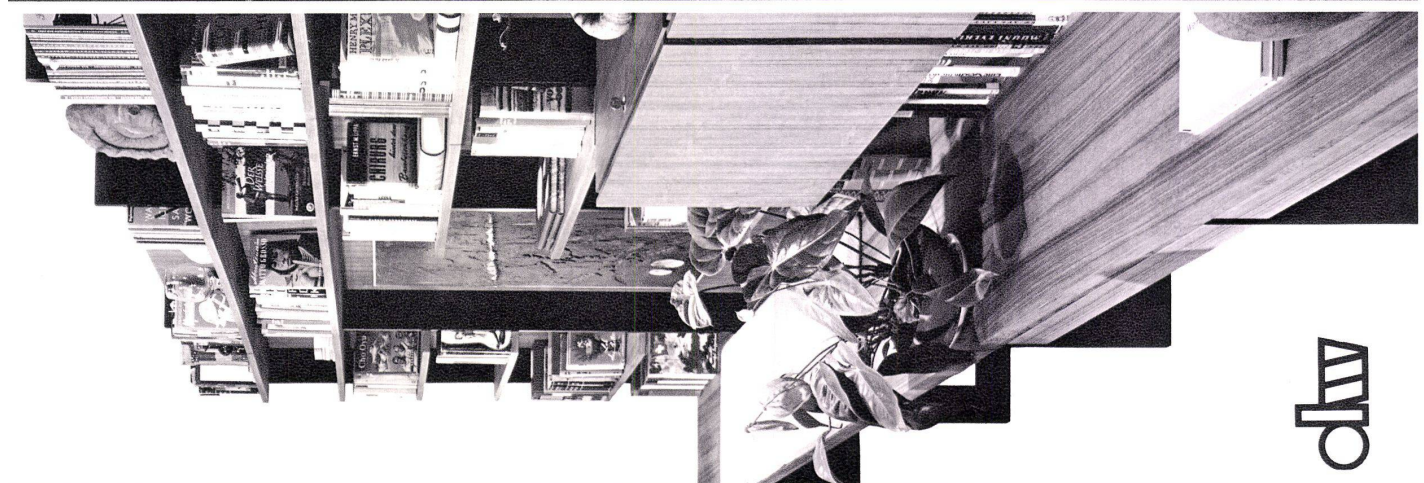
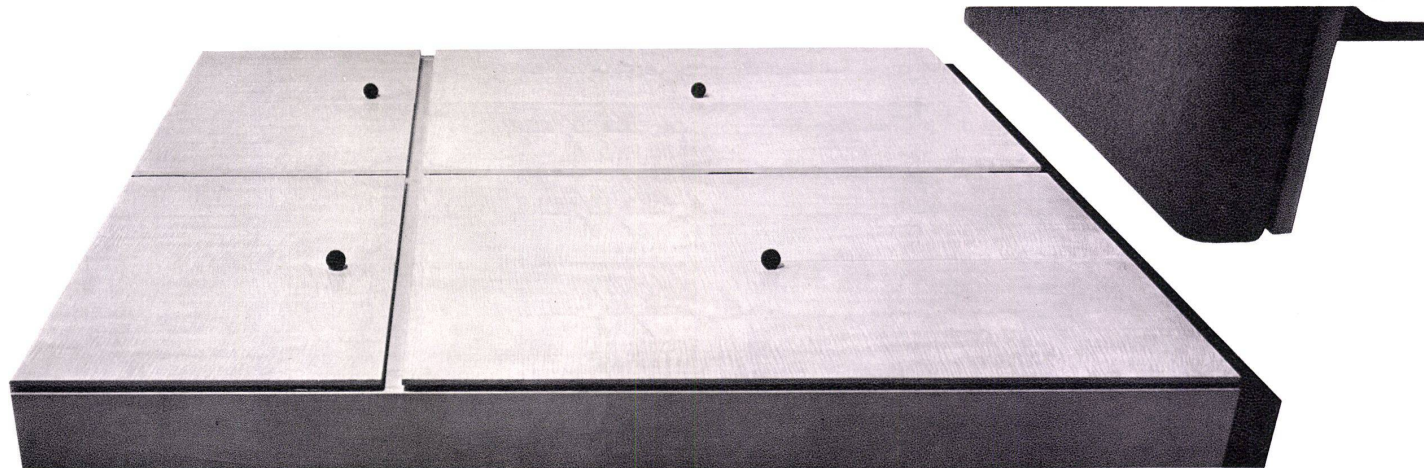


Neue Möglichkeiten zur Raumgestaltung und rationellere Methoden in der Produktion, das wurde mit diesem absolut neuartigen Programm von D. Waackelin VSI erreicht. Kenner im In- und Ausland zollen ihm grösste Beachtung. Unsere originelle Monographie «wohnen mit dw-massmöbeln» gibt über alles Wissenswerte Auskunft; wir stellen sie Ihnen auf Verlangen kostenlos und unverbindlich zu. Übrigens: in unserer Basler Wohnausstellung finden Sie die vielseitigste Auswahl konsequent moderner Möbel in der Schweiz.

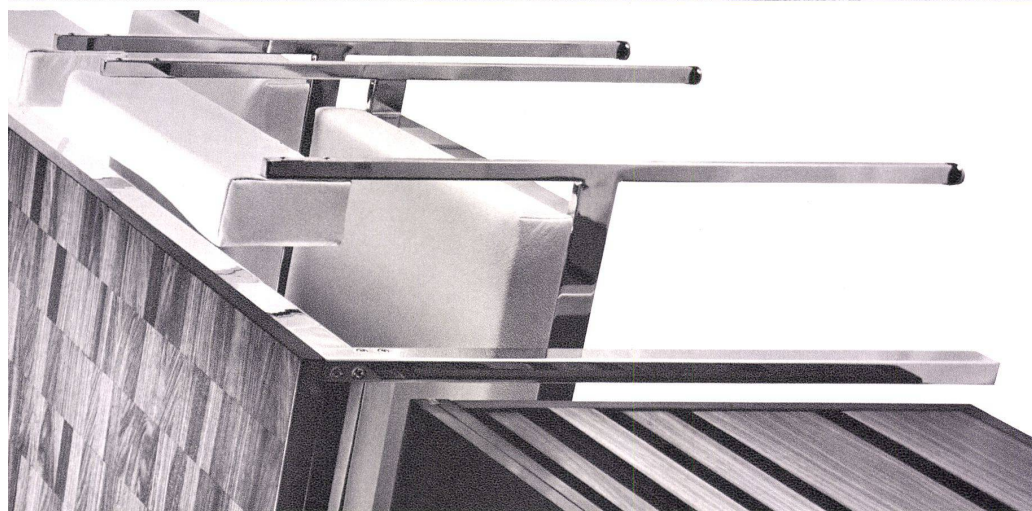
De nouvelles possibilités pour l'arrangement des pièces de même que des méthodes de fabrication plus rationalisées ont été obtenues au moyen de ce programme absolument original de Dieter Waackelin, VSI. Les experts en Suisse comme à l'étranger le tiennent en haute considération. Notre monographie originale «vivre dans des meubles à vos mesures dw» renseigne sur tous points intéressants; nous vous la ferons parvenir gratuitement et sans obligation de votre part sur votre demande. D'ailleurs vous trouverez dans nos salons d'exposition de Bâle la plus grande diversité de meubles modernes à votre choix en Suisse.

IDEALHEIM AG BASEL Gerbergasse bei der Post

IDEALHEIM AG BASEL




dw



Vier typische Ausschnitte aus unserm dw-einrichtungsprogramm: Für jeden Zweck ein praktisch durchdachtes Möbel, in Ahorn, Teak, Nussbaum oder Palisander. Die vorfabrizierten Einzelteile werden ihren Wünschen gemäss zu verschieden grossen Einheiten zusammengefügt; also individuell gefertigte und formal ausgewogene Möbel zu normalem Preis. Wie sich damit wohnen lässt, zeigt das rückseitige Farbbild.

Quatre extraits typiques de notre programme d'amueublements dw: Un meuble soigneusement étudié en vue de son usage déterminé, exécuté en érable, teck, noyer ou palissandre. Les éléments individuels préfabriqués sont composés selon vos désirs en unités plus ou moins importantes; par conséquent, un mobilier façonné à vos mesures au prix normal. L'illustration en couleurs au verso vous donne une idée de son confort.



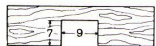






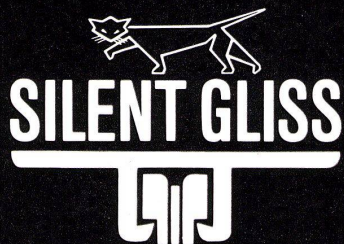
Das neue Vorhangprofil SILENT GLISS 1011  
(Patent angemeldet)



## SILENT GLISS

jetzt noch praktischer und eleganter

Gleich drei Vorteile bietet Ihnen ohne Preisaufschlag die neue Form der geräuschlosen Vorhangschienen SILENT GLISS 1011: 1) Das neue Profil 1011 können Sie ganz allein montieren. Sie drücken es leicht in die Holznut  Dort hält es von selbst, denn am Profilrücken sind alle 5 cm Haftnocken  angebracht. Dadurch haben Sie beide Hände für die Montage frei. 2) Alle 2 cm befindet sich ein vorgeprägtes Schraubenloch, welches sich mit dem Vorstecher  oder Center  mühelos durchstossen lässt. Sie können schrauben wo Sie wollen, normalerweise alle 20 cm eine Schraube SILENT GLISS 3019/12 mm, und die Profil-Enden mit 2-3 Schrauben zusätzlich befestigen. Die unbenützten Lochprägungen bleiben geschlossen. 3) Die leicht abgeschrägte Stellung der beiden Nutdeckel  lässt das neue Profil 1011 noch eleganter erscheinen. – Muster, Preisliste und Beratung unverbindlich durch:



**Metallwarenfabrik F. J. Keller + Co. Lyss/Bern**

☎ 032 / 8 57 42/43

Verkauf durch den Fachhandel





Thermopal-Kunststoffplatten finden in aller Welt Verwendung in Möbel- und Innenausbau, Hotel-, Laden- und Laboreinrichtungen, Schiffsbau, Liftverkleidungen usw. denn wer rationell denkt, der verarbeitet Thermopal-Produkte, die Dank den ausserordentlichen Massen besonders günstige Kalkulationen erlauben. Die Abmessungen liegen je nach Plattenart bei 170 x 250 bis zu 200 x 275 cm

**Lieferprogramm:**

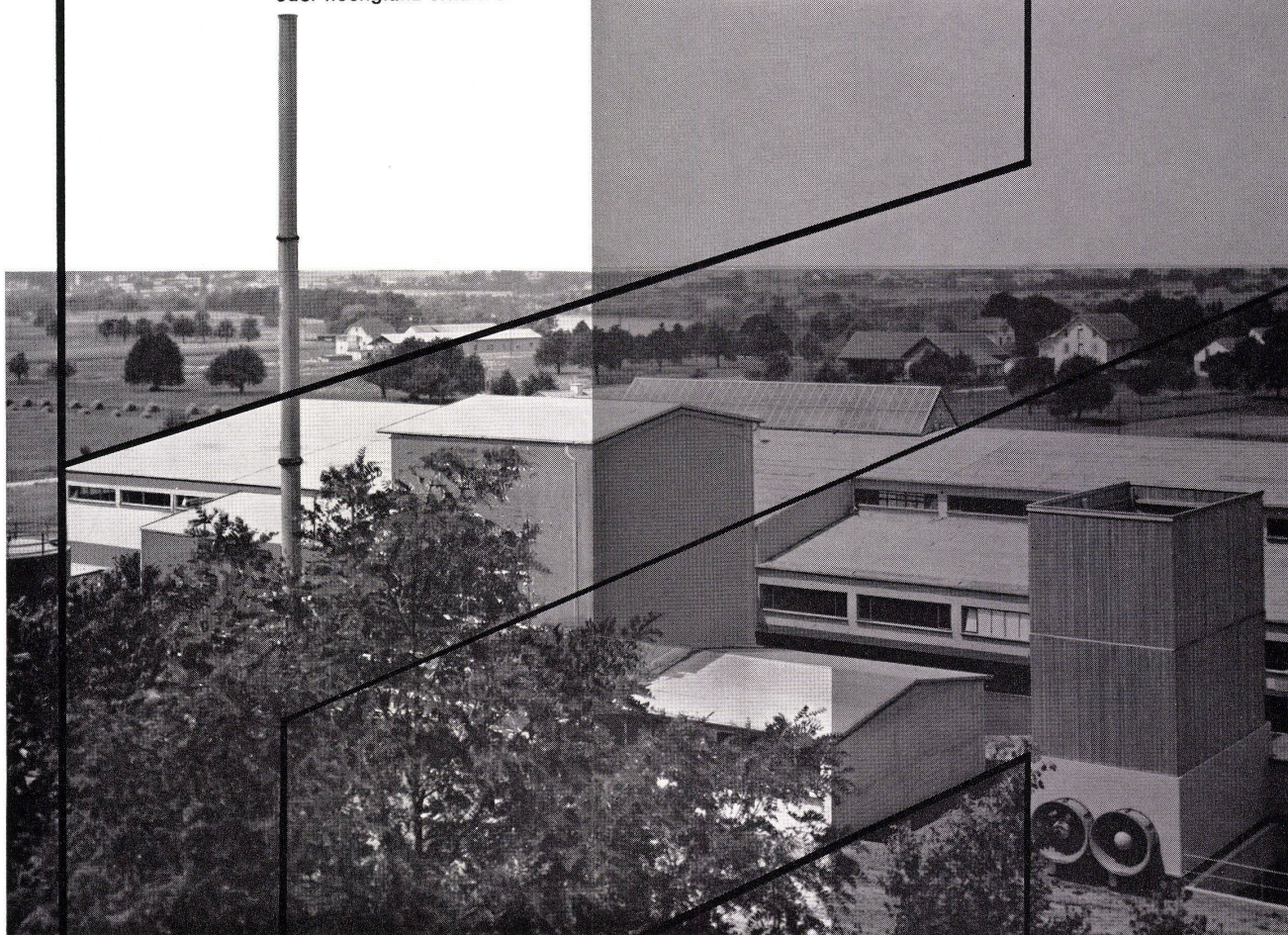
Thermopal-Brillant-Kunststoffplatte 1,3 und 0,9 mm stark, in den Massen 275 x 200 cm und 135 x 200 cm

Thermopal-Hamotex kunststoffbeschichtete Hartfaserplatte 3,5 oder 7 mm stark, 275 x 200 cm und 135 x 200 cm

Thermopal-Spaan kunststoffbeschichtete Spanplatte, verschiedene Dicken, 250 x 170 cm

Sämtliche Ausführungen in matt oder hochglanz erhältlich

# *thermopal*



Kalkulieren Sie versuchsweise mit Thermopal. Das günstige Ergebnis wird es lohnen

Verlangen Sie vollständiges Mustermaterial und Preislisten. Bei speziellen Fällen steht Ihnen unser Verkaufsleiter jederzeit gerne zur Verfügung

**THERMOPAL AG**  
LEIBSTADT / AG 056/5 21 51



«Ja, das ist wirklich etwas Praktisches: jetzt kann ich die Wäsche genau nach Beschmutzungsgrad und Wäscheart unterteilen, denn jede Karte steuert ein ganz bestimmtes, individuelles Programm... für Kochwäsche, Buntwäsche, Nylon, Wolle, Windeln, Vorhänge, Berufskleider... schau da: Wolle z. B. hat ein besonders kurzes Schonprogramm, so kann sie nicht verfilzen. Das Wasser wird zudem nur auf maximal 35° erwärmt... und hier «Nylon»-in wenigen Minuten richtig gewaschen. Weisst Du, solche individuelle Waschprogramme sind einzig mit Lochkarten möglich!»

**«Und die Waschtrommel, findest Du sie ausreichend für Deine grosse Familie?»**

«Aber klar, die Grösse der Schulthess-Trommel ist ideal. Für einen Privathaushalt braucht es die gut abgewogene Trommelgrösse, denn durch das Unterteilen des Waschgutes gibt es oft nur kleinere Wäscheposten. Um jedoch die Wäsche zu schonen und preisgünstig zu waschen, ist die Trommel immer richtig zu füllen, d. h. nicht zu unterladen... Und vergiss nicht: je grösser die Trommel, desto länger die Waschzeit... eine zu lange Waschzeit aber ist für die Wäsche kein Vorteil...»

Schulthess-Automaten ab Fr. 2100.—  
Schulthess-Tumbler ab Fr. 1930.—  
Verlangen Sie jetzt den neuen Prospekt für elektrische oder Gas-Automaten.



**«Ah, Du hast eine Schulthess mit Lochkarten!»**



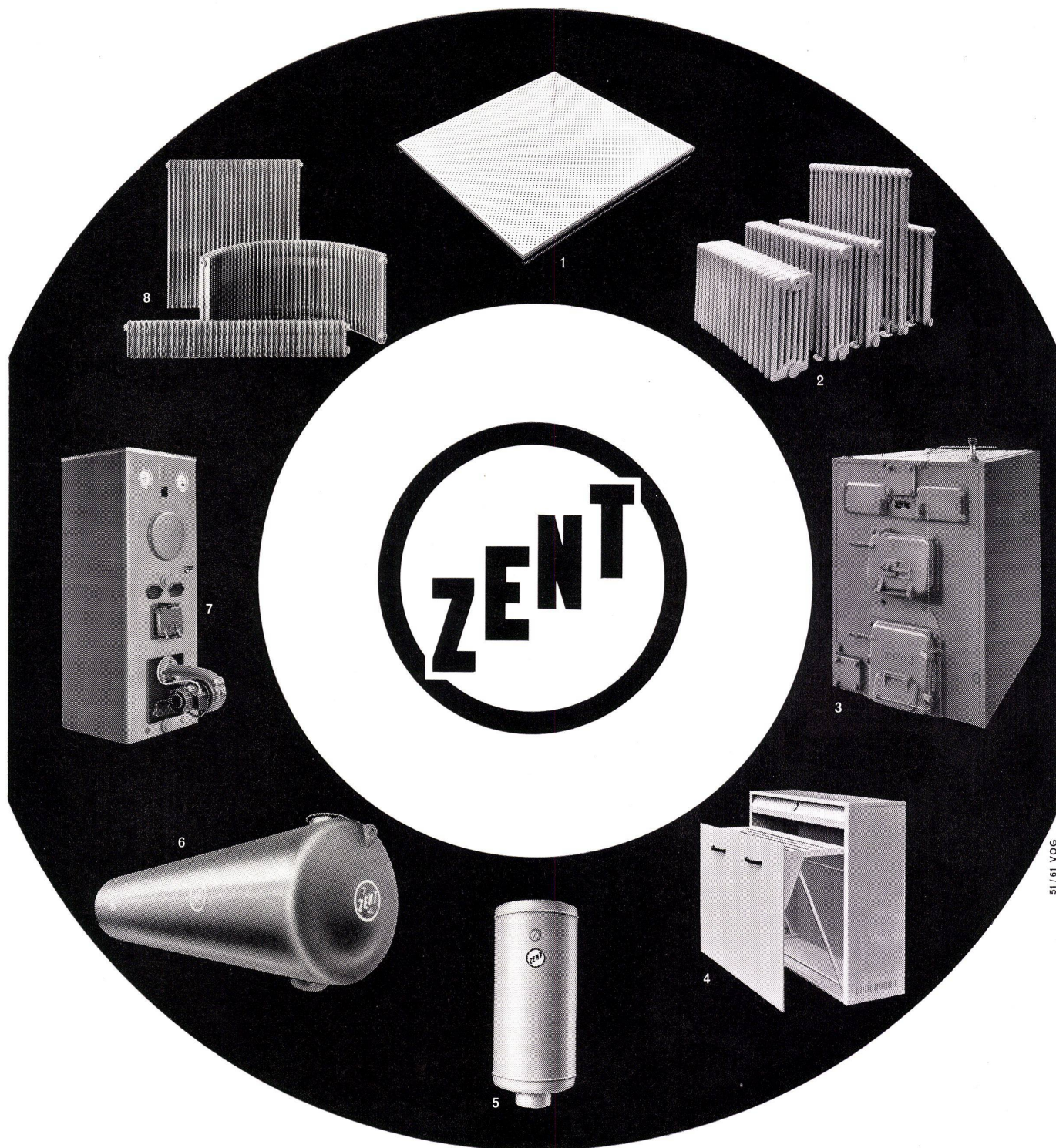
**Maschinenfabrik Ad. Schulthess & Co. AG Zürich**

<b>Zürich</b>	Stockerstrasse 57	Tel. 051/27 44 50
<b>Bern</b>	Aarberggasse 36	Tel. 031/ 3 03 21
<b>Chur</b>	Bahnhofstrasse 9	Tel. 081/ 2 08 22
<b>Genf</b>	6, rue de la Flèche	Tel. 022/35 88 90
<b>Lausanne</b>	16, av. du Simplon	Tel. 021/26 21 24
<b>Neuenburg</b>	9, rue des Epancheurs	Tel. 038/ 5 87 66
<b>Lugano-Viganella</b>	Via La Santa 18	Tel. 091/ 3 39 71
<b>Basel/</b>	<b>Sanitär-Kuhn</b>	
<b>Baselland</b>	Missionsstrasse 37	Tel. 061/43 66 70

Für meine Wäsche  
am liebsten die Schulthess

# SCHULTHESS





51/61 VOG

## ZENT im ZENTrum

Wo es um Heizungsfragen geht, steht die Marke ZENT im Mittelpunkt des Interesses, denn ständige Forschung und eine grosszügige Fortschrittlichkeit geben allen ZENT-Fabrikaten jene technische Vollkommenheit, auf die Sie Anspruch erheben dürfen.

Dank einem umfassenden Fabrikations-Programm sind wir in der Lage, sowohl das Material für normale, serienmässige Heizanlagen, als auch für individuelle Einrichtungen zu liefern.  
Offerten und Projekte durch jede gute Heizungs- und Installationsfirma.

### Fabrikationsprogramm

- 1 Zent-Frenger-Deckenstrahlungsheizung aus Aluminiumplatten    2 Gusseiserne Radiatoren «Novo» und «Modern»  
3 Heizkessel für Zentralheizungen    4 Wäschetrockner Zent-Radical 6  
5 Elektrische Wand-, Einbau- und Stehboiler, Magro-Anlagen  
6 Öl- und Benzintanks in zylindrischer und rechteckiger Form  
7 Zent-Kombi-Gusskessel für Öl- und Koksfeuerung    8 Zent-Lamella Stahlradiatoren  
Wir stellen Ihnen unsern neuen Prospekt «Fabrikationsprogramm» gerne zur Verfügung

## Zent AG Bern





Die aktuelle Energie - GAS Die moderne technische und wirtschaftliche Entwicklung lässt auch in unserem Lande das Gas wieder zur bevorzugten Energie werden. Es lohnt sich immer, mit Gas zu rechnen, denn schon heute werden die formschönen und zweckmässigen Gasapparate für das moderne Gas von morgen gebaut.

Gas ist im Haushalt vielseitig verwendbar zum Kochen, für die Warmwasserproduktion, zum Waschen, Trocknen, Heizen und Kühlen. Ihr Gaswerk wird Sie über die Konditionen für die Ausführung von Gasinstallationen und für die Lieferung von Gasapparaten orientieren.



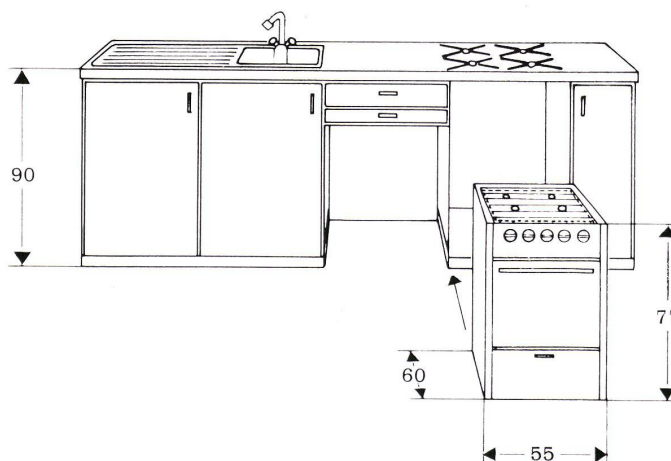
Wer mit Gas plant und Gas installiert, rechnet für heute und denkt für die Zukunft.



- Normierter Küchenbau:** Normelemente 55/60/90 und Chromstahlabdeckungen für Spültisch, Rüstplatz und Herd werden heute vielfach verwendet. BONO fabriziert den dazugehörigen Einbau-Gasherd.
- Normgerechte Konstruktion:** Sockel, Backofen und Gasarmaturen sind in einem Kubus mit normierten Dimensionen zusammengebaut. Die geschlossene Herdplatte bildet einen Teil der Chromstahlabdeckung.
- Vereinfachte Installation:** Bodenstellschrauben für das Nivellieren und Aufhängebolzen unter der Chromstahlplatte garantieren eine genaue Montage des Einbau-Gasherdes.
- Standardausstattung:** Einbau- und Normalgasherde haben die gleiche zweckmässige Ausstattung mit federnden, abhebbaren Pfannenträgern, automatischem Temperaturregler und reichhaltigem Zubehör.
- Zündsicherungen:** Vollgesicherte Brenner können auf Wunsch und gegen Mehrpreis geliefert werden; die Gaszufuhr wird automatisch unterbrochen, wenn die Flamme nicht brennt.
- Mannigfaltige Ausführungsvarianten:** BONO-Einbaugasherde werden mit 3 oder 4 Kochstellen geliefert. Ihre Vorderfront ist pastellweiss emailliert; auf Wunsch sind auch andere Farben erhältlich.



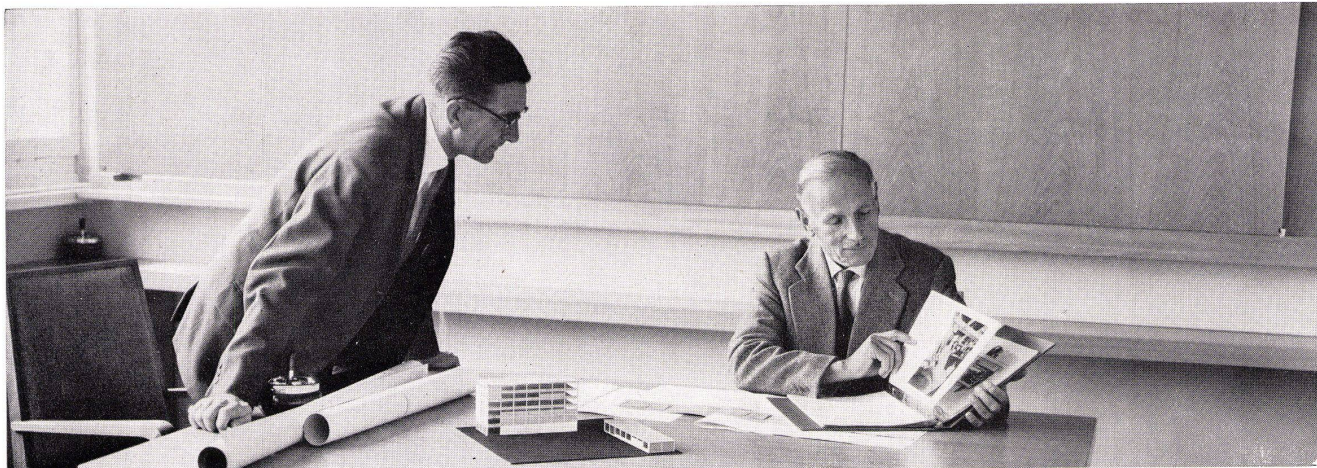
Chromstahlkombination BONO/FRANKE  
in einer gediegen ausgestatteten Küche



Bono Apparate AG, Schlieren-Zürich

Mass-Skizze für den Einbau-Gasherd BONO mit den normierten Abmessungen 55/60/90





# 1

## Wie gross sollen Kühlschränke sein?

Dass Kühlschränke in Neuwohnungen eingebaut werden, ist heute selbstverständlich. Welche Grösse entspricht den Anforderungen in der Schweiz?

Für unser Land — bei täglicher Anlieferung von Milch und Butter, mehrmaligem Einkauf pro Woche, gemässigtem Klima und Familien von 3 bis 6 Personen — haben sich 60 bis 70 Liter Kühlraum als weit ausreichend erwiesen.

SIBIR-Kühlschränke sind zudem ideal ausgebaut: Milchflaschen, Literflaschen, Kühlpackungen etc. passen genau in die vorgesehenen Räume — der vorhandene Raum kann voll ausgenutzt werden.

SIBIR-Kühlschränke helfen mit, die Baukosten zu senken. Dank der weitaus grössten Fabrikation sind sie ausserordentlich günstig — und vor allem punkto Unterhalt und Service einmalig billig! Prüfen Sie, ob es zweckmässigere oder günstigere Kühlschränke gibt. Wir behaupten nein. Über 250 000 SIBIR-Kunden in der Schweiz geben uns recht.

Weitere Auskünfte im EW, Elektro-Fachgeschäft oder bei uns.  
SIBIR Schlieren, Telefon 988 444

K

# SIBIR





# ARGOLITE hart und doch elastisch

Wenn Sie den Fünfer und das Weggli haben wollen:

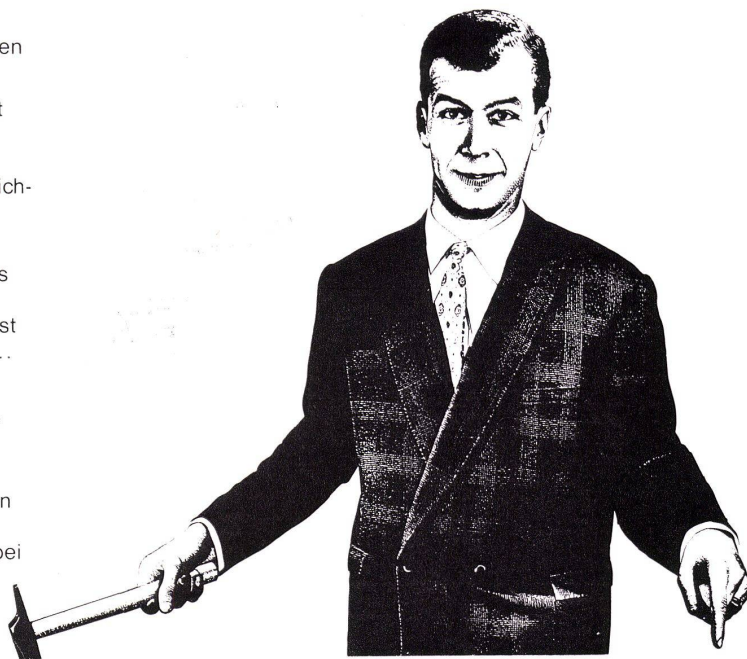
ARGOLITE bietet Ihnen beides. Es ist hart **und** elastisch, schlagfest **und** kratzfest, säure- **und** hitzebeständig. Dank diesen Eigenschaften sind die Anwendungsmöglichkeiten für ARGOLITE unbegrenzt.

Ob Sie ARGOLITE für Tischplatten und Ladenkorpusse, für Abstellflächen oder als Wandverkleidung verwenden wollen... mit ARGOLITE ist alles möglich. Und selbst wenn Sie ein unlösbares Problem haben... mit ARGOLITE geht alles vielfach doch.

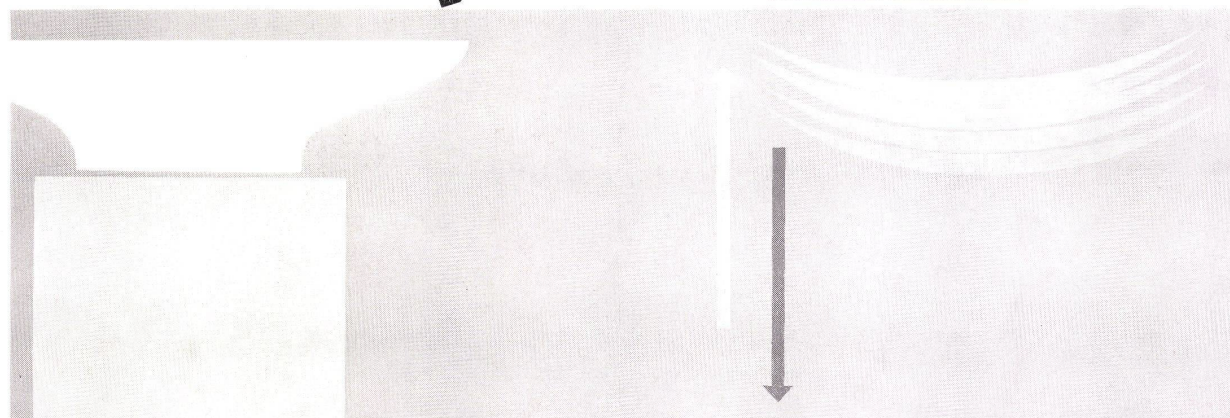
Denn ARGOLITE hat eben Eigenschaften, die Sie bei vielen anderen Materialien vermissen!

Es kann Ihnen morgen schon nützen, wenn Sie mehr über ARGOLITE wissen. Erkundigen Sie sich deshalb heute noch bei Ihrem Lieferanten!

ARGOLITE — Punkt für Punkt überlegen



15.11 SL+V



## Argolite

ARGOLITE AG. Willisau LU 064 / 2 35 40

### ARGOLITE Verkaufsstellen:

Aarau	Sperrholz-Platten AG, Bahnhofstr. 102	064 / 2 33 02	Lausanne	Charles Pilet, Chemin Martinet 8	021 / 24 02 51
Aarburg	Braun-Brüning & Cie. AG	062 / 7 33 72	Luzern	K. Herzog-Elmiger AG, Postfach Luzern 4	041 / 2 13 07
Aarburg	Geiser & Co. AG	062 / 7 34 73	Mendrisio	Costruma S.a g.l., via al Gas	091 / 4 44 09
Altstätten SG	Stark AG	071 / 7 54 78	Oberdießbach BE	Gebr. Jenni	031 / 68 31 33
Basel	Braun-Brüning & Cie. AG, Postfach Basel 18	061 / 34 61 10	Oberentfelden AG	Walter Gerber	064 / 3 77 69
Bern	Johann Steimle, Rosenweg 37	031 / 45 64 66	Olten	Born-Köhler AG, Tannwaldstr. 68	062 / 5 24 86
Biel	SABAG und Baumaterial AG, Silbergasse 40	032 / 2 24 21	Rapperswil	Plattenvertrieb	055 / 2 25 62
Buchs SG	Oswald Werlen, Plattenhandel	085 / 6 13 58	Rüschlikon ZH	Honegger, Lerch & Cie., Alte Landstr. 77	051 / 92 04 11
Châtillens VD	Boismont S.A.	021 / 9 46 94	Schaffhausen	Paul Specht, Fischerhäuserstraße 18	053 / 5 32 24
Chur	Josias Gasser, Haldenstein-Station	081 / 2 14 60	Solothurn	Paul Marti, Luzernerstr. 898	065 / 2 32 09
Chur	I. P. Schmidt AG, Sägenstr. 57/58	081 / 2 32 36	Thun	Hans Michel, Stockhornstr. 10	033 / 2 53 40
Frauenfeld	Sperrholz- und Isolierplatten AG	054 / 7 26 15	Wettingen AG	Knecht & Co. AG	056 / 6 72 67
Genève-Vernier	Sciaboiss, Chemin Croisette	022 / 8 93 20	Willisau LU	Anton Küng, Sperrholzgros, Menznauerstr.	045 / 6 16 12
Goßau SG	AG Braun & Co.	071 / 8 55 93	Zug	Stadlin & Moos AG, Ibelstraße	042 / 4 54 54
Kreuzlingen	Emil Fehr, Holzhandlung AG, Konstanzerstr.	072 / 8 47 44	Zürich	Küchler & Cie. AG, Postfach Zürich 34	051 / 34 53 34
Landquart	Arnold Gfeller, Schreinereibedarf	081 / 5 18 34	Zürich	A. Mitterberger, Seilergraben 41	051 / 24 39 50
Laufenburg AG	Kuratle AG, Holzhandlung	064 / 7 33 38	Zürich	Saxer & Zimmermann, Schwamendingenstr. 42	051 / 48 68 58





## FRANKE — Erfolg durch Qualität

Wir stellen vor: Frankon — der neue Spültischtyp in der bekannten Franke-Qualität. Eine formschöne und praktische Lösung für höchste Ansprüche. Die neue Beckenform mit den grossen Rundungen erleichtert

die Reinigung. Die Batteriebank erhöht die Stabilität und bietet willkommene zusätzliche Abstellfläche. Jeder Frankon-Spültisch ist mit einem praktischen Restenausguss ausgerüstet. Als Ventil wird ein solides,

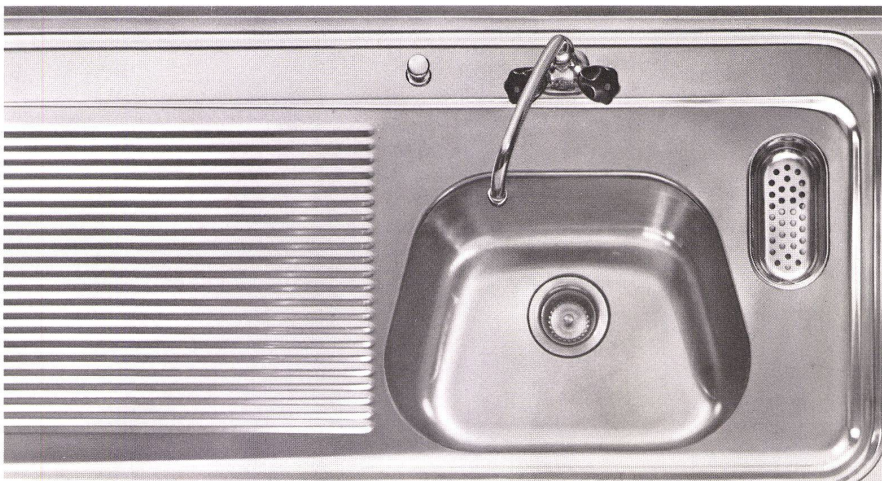
neu entwickeltes Stösselventil eingebaut, welches die ganze Beckenfläche frei gibt. — Beratung und Verkauf durch konzessionierte Sanitär-Installateure oder Sanitär-Grossisten.

# FRANKE

Metallwarenfabrik Walter Franke

Aarburg

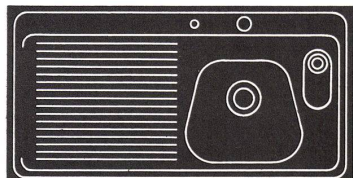
Tel. 062 1 74141





## Das neue Frankon Spültisch-Sortiment

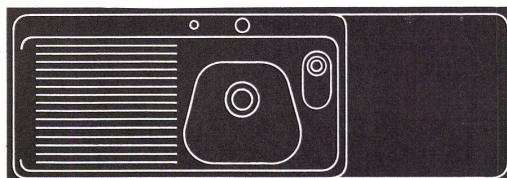
120 FK



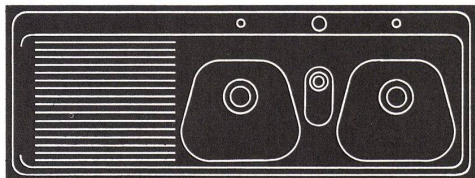
7041 FKE



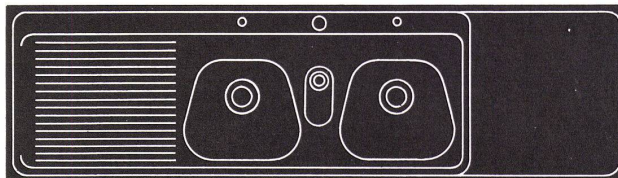
141 FK



150 FK



161 FK



Typ	Länge	Breite	Becken	Preis
<b>120 FK</b>	1180	600	400 × 340 × 160	
<b>141 FK</b>	1730	600	400 × 340 × 160	
<b>150 FK</b>	1600	600	2 × 400 × 340 × 160	
<b>161 FK</b>	2100	600	2 × 400 × 340 × 160	
<b>7041 FKE</b>			400 × 340 × 160	

### Moderne, ansprechende Form

Der neue Frankon-Spültisch mit dem trapezförmigen Becken kommt dem weitverbreiteten Wunsch nach neuzeitlicher Linie und ansprechender Formgebung entgegen.

### Vorteile der Beckenform

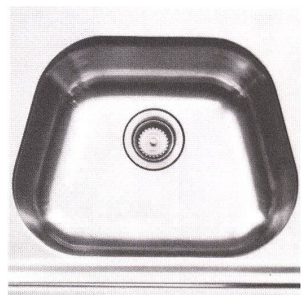
Das Becken ist an der eigentlichen Arbeitsstelle breiter, also leichteres Arbeiten. Die starken Rundungen erlauben ein mühe-loses Reinigen.

### Praktischer Ausguss

Jeder Frankon-Spültisch besitzt einen zweckmässigen Ausguss mit Siebkorb-Einsatz. Speisere-  
sten werden dort hineingelegt; dadurch bleibt das Abwasch-  
wasser länger sauber. Auch zum  
Rüsten sehr praktisch. Mit  
einer einfachen Handbewegung  
nimmt man den Siebkorb heraus  
und leert die Abfälle in den  
Kehrichteimer.

### Zweckmässige Batteriebank

Erlaubt die praktische Anord-  
nung von Batterie und Stössel,  
erhöht die Stabilität des Spül-  
tisches und bietet zudem will-  
kommene zusätzliche Abstell-  
fläche für Putzmittel, Gläser etc.



Auch der rostfreie Spültisch ist in den Wettbewerb der guten Form einbezogen. Franke leistet auch hier Entscheidendes.

Moderne Linie, schöne ansprechende Form und zahl-  
reiche praktische Vorteile, das sind die Merkmale der  
neuen Frankon-Spültische. In jahrelanger Arbeit wurde  
dieses neue Sortiment fortwährend weiterentwickelt

und in der Praxis getestet. Wir sind überzeugt, mit dem  
neuen Sortiment eine Spültisch-Serie auf den Markt zu  
bringen, die den höchsten Anforderungen gerecht wird  
und eine glückliche Ergänzung bildet zum bestehenden  
Spültischprogramm mit den traditionellen Beckenform-  
en. Lassen Sie sich unverbindlich durch Ihren Sanitär-  
Installateur oder Sanitär-Grossisten beraten.

Metallwarenfabrik Walter Franke

Aarburg AG

Tel. 062/7 41 41

**FRANKE**

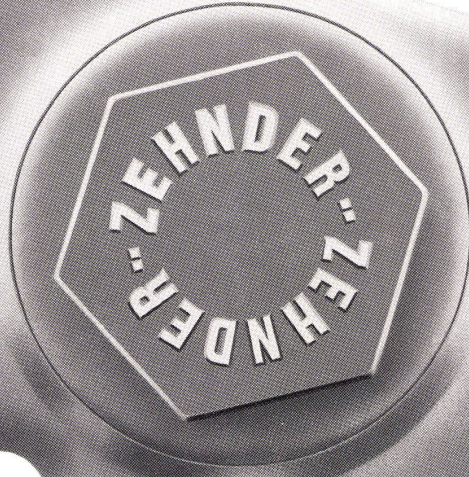


*Der Name Zehnder auf den Verschlusschrauben der Stahlrohr-Radiatoren*

*ist das Kennzeichen für ein seit über 30 Jahren bewährtes Fabrikat*

*Lieferbar in allen Bauhöhen von 30-700 cm und in Bautiefen von 62, 100, 136, 173, 210 mm*

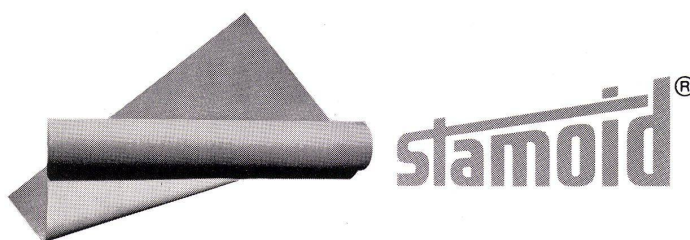
*Gebrüder Zehnder AG, Radiatorenfabrik, Gränichen b/Aarau*





**eine  
moderne  
wand —  
verkleidung  
setzt  
sich  
durch:**

**wand — stamoid**



Sehen Sie sich um in modernen Hochhäusern, Verwaltungsbauten, Hotels, Kinos. Was trifft man dort auf Innenwänden, Türen, Einbaumöbeln? Immer häufiger: Wand-Stamoid!

Die rissfeste, schützende und dekorative PVC-Verkleidung mit der stabilisierenden Gewebeunterlage. Elastisch genug, um den normalen Spannungen in den Wänden standzuhalten; weitgehend schlag- und kratzfest, wirklich abwaschbar, lichtecht, alterungsbeständig. Seine Verwendung lohnt sich – auch preislich!

Bezugsquellen durch: Stamm AG  
Eglisau, Telefon 051/96 32 22

Eingetragene Schutzmarke