

**Zeitschrift:** Bauen + Wohnen = Construction + habitation = Building + home : internationale Zeitschrift  
**Herausgeber:** Bauen + Wohnen  
**Band:** 16 (1962)  
**Heft:** 4: Einfamilienhäuser = Maisons familiales = One-family houses

## **Werbung**

### **Nutzungsbedingungen**

Die ETH-Bibliothek ist die Anbieterin der digitalisierten Zeitschriften auf E-Periodica. Sie besitzt keine Urheberrechte an den Zeitschriften und ist nicht verantwortlich für deren Inhalte. Die Rechte liegen in der Regel bei den Herausgebern beziehungsweise den externen Rechteinhabern. Das Veröffentlichen von Bildern in Print- und Online-Publikationen sowie auf Social Media-Kanälen oder Webseiten ist nur mit vorheriger Genehmigung der Rechteinhaber erlaubt. [Mehr erfahren](#)

### **Conditions d'utilisation**

L'ETH Library est le fournisseur des revues numérisées. Elle ne détient aucun droit d'auteur sur les revues et n'est pas responsable de leur contenu. En règle générale, les droits sont détenus par les éditeurs ou les détenteurs de droits externes. La reproduction d'images dans des publications imprimées ou en ligne ainsi que sur des canaux de médias sociaux ou des sites web n'est autorisée qu'avec l'accord préalable des détenteurs des droits. [En savoir plus](#)

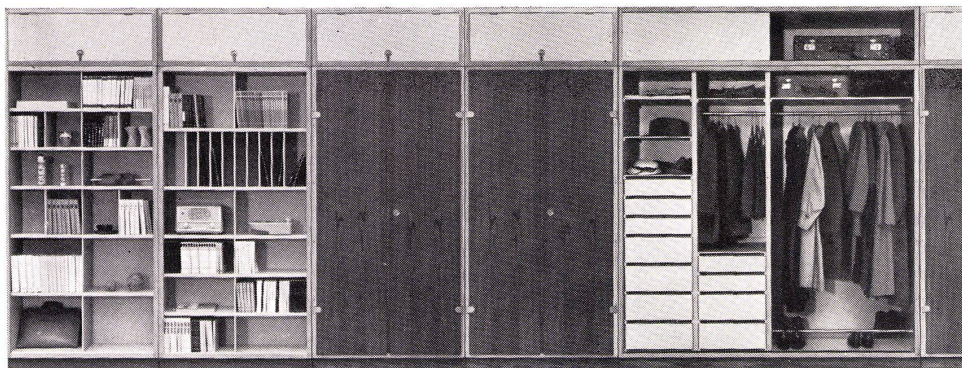
### **Terms of use**

The ETH Library is the provider of the digitised journals. It does not own any copyrights to the journals and is not responsible for their content. The rights usually lie with the publishers or the external rights holders. Publishing images in print and online publications, as well as on social media channels or websites, is only permitted with the prior consent of the rights holders. [Find out more](#)

**Download PDF:** 11.01.2026

**ETH-Bibliothek Zürich, E-Periodica, <https://www.e-periodica.ch>**





Architekt Børge Mogensen's zerlegbare Schrankelemente bilden die zweckmässige, mobile Möblierung in Verwaltung, Eigenheim und Wohnung. Durch das Mass-System von 27 Breiten, 4 Höhen und 2 Tiefen, lässt sich jede Wand restlos ausnützen. Der Innenausbau von Arch. Grethe Meyer kann allen vorkommenden Verwendungszwecken angepasst werden.

**rothen**

Rothen-Möbel, Bern  
Standstrasse 13 - Flurstrasse 26

**zingg-lamprecht**

Zürich «Dansk Kunst» Claridenstr. 41  
Hauptgeschäft am Stampfenbachplatz

## Wettbewerbe (ohne Verantwortung der Redaktion)

Ablieferungs-termin	Objekt	Ausschreibende Behörde	Teilnahmeberechtigt	Siehe Heft
10. Mai 1962	Internationaler Ideenwettbewerb für eine Erweiterung der Stadt Bilbao	Generalrat von Groß-Bilbao	Städtebauer in allen Ländern	November 1961
15. Mai 1962	Internationaler Wettbewerb «La maison européenne»	Internationale Messe, Gent	Bürger der EWG-Länder	März 1962
4. Juni 1962	Kirchliches Zentrum Hérémence, Wallis	Kirchenpflege von Hérémence	Alle im Kanton Wallis heimatberechtigten oder seit dem 1. Januar 1961 niedergelassenen Architekten	Februar 1962
16. Juni 1962	Projektwettbewerb für eine neue römisch-katholische Kirche mit Pfarrhaus und Nebengebäuden in Muttenz	Römisch-katholische Kirchgemeinde Muttenz	Selbständige Architekten, die seit 1. Januar 1961 in einem der Halbkantone Basel oder im Laufen- oder Fricktal wohnen sowie unselbständige Architekten, (unter den gleichen Bedingungen), wenn deren Arbeitgeber am Wettbewerb nicht teilnehmen und mit der Beteiligung des Angestellten einverstanden sind	Februar 1962
31. Juli 1962	Primarschulhaus in Allmendingen und Gestaltung des Ortskerns Allmendingen	Stadt Thun	Schweizer Architekten, die seit mindestens 1. Januar 1960 in der Stadt Thun niedergelassen sind	April 1962
20. August 1962	Schulanlage an der Auenstrasse in Frauenfeld	Schulvorsteherschaft Frauenfeld	In den Kantonen Thurgau, St. Gallen, Graubünden, beiden Appenzell, Glarus und Schaffhausen niedergelassene und im Kanton Thurgau heimatberechtigte Architekten	Februar 1962
10. Sept. 1962	Kirchliche Bauten der evangelisch-reformierten Kirchgemeinde Dürrenast-Thun	Evangelisch-reformierte Kirchgemeinde Thun	Reformierte Architekten, die seit mindestens 1. Januar 1961 im Gebiet der reformierten Kirchgemeinde Thun Geschäfts- oder Wohnsitz haben, sowie alle in Thun heimatberechtigten Architekten und Fachleute	April 1962
20. Sept. 1962	Evangelisches Kirchgemeindehaus in Frauenfeld-Kurzdorf	Evangelische Kirchgemeinde Frauenfeld	Evangelisch-reformierte Fachleute mit eigenem Büro, die seit 1. Januar 1961 im Kanton Thurgau niedergelassen sind, Bürger des Kantons Thurgau mit eigenem Büro und Unselbständige mit Erlaubnis des Arbeitgebers	März 1962

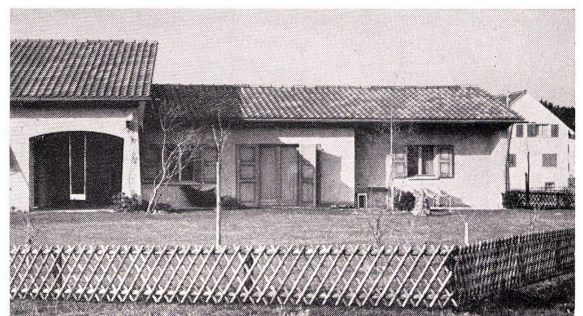
## Müller & Co., Zaunfabrik, Löhningen SH

Telefon 053/69117

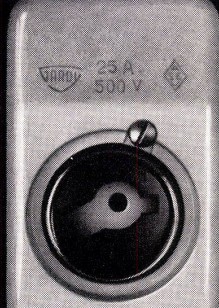
Filialen in Zürich, Basel, St. Gallen, Winterthur, Chur

erstellen für Industriebauten, Fabriken und Privathäuser  
imprägnierte Holz-, Drahtgeflecht- und Knotengitterzäune.

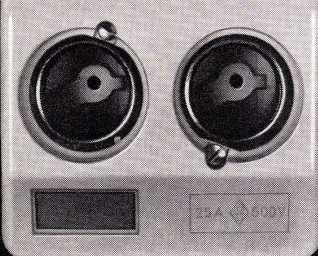
Verlangen Sie Katalog und Preisliste.








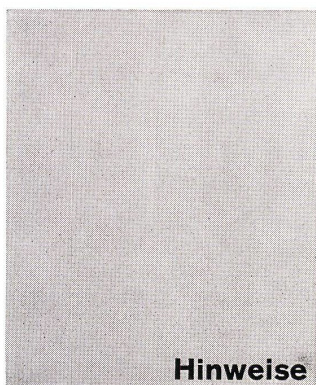
**GARDY**



**ELEKTRO-MATERIAL AG**  
Zürich Basel Bern Genf Lausanne Lugano



## Die bewährte **GARDY**-Sicherheit



### Hinweise

#### Studienreise nach Skandinavien für schweizerische Architekten 25. Mai bis 3. Juni 1962

Das Dänische Institut in der Schweiz wird dieses Jahr wieder eine Studienreise nach Dänemark (25. bis

29. Mai) Stockholm (30. Mai) und Finnland (31. Mai bis 3. Juni) in Zusammenarbeit mit den Architektenverbänden veranstalten.

Die Reise wird mit den Kursflügen der SAS durchgeführt und umfaßt Studienbesichtigungen neuer Bauten von bekannten dänischen und finnischen Architekten: Arne Jacobsen, Jörn Utzon, Eva und Nils Koppel, C. F. Møller, Jørgen Bo, Vilh. Wohlert, Alvar Aalto, Kaija und Heikki Sirén, Aarne Ervi usw. In Stockholm werden unter anderem die Gartenstadt Farsta und die Überbauung Hötorget besucht. Während der ganzen Reise wird auch die Innenarchitektur berücksichtigt.

Die Kosten ab Kloten, alles inbegriffen, sind Fr. 1350.-. Programme und alle Auskünfte sind im Dänischen Institut, Tödistraße 9, Zürich 2 (Telefon 051 / 25 28 44) erhältlich.

#### Chrysler-Airtemp - Schweiz

Wir bitten unsere Leser, zur Kenntnis nehmen zu wollen, daß die genaue Adresse der Schweizer Generalvertretung wie folgt lautet:

Temp AG  
Poststraße 20b, Zug,  
und nicht Schmidgasse 10, Zuch,  
wie sie in der Januarausgabe veröffentlicht wurde.

#### Neueröffnung Schwedenfenster

Am 2. April wurde die Presse zu einer Besichtigung des neueröffneten Schwedenfensters in Zürich eingeladen.

Das Schwedenfenster hat sich zur Aufgabe gemacht, Beispiele von heutigem schwedischem Design im Ausland bekannt zu machen. Es führt Möbel, Keramik- und Textilarbeiten bekannter schwedischer Designer.

#### Liste der Fotografen

Leonardo Bezzola, Flamatt FR  
Foto Brunner, Zofingen  
Deighton Wilkes & Co. Ltd., London  
Larry Frost, Los Angeles  
Heikki Havas, Helsinki  
Mann Bros., London  
Svend Munk Nielsen, Kopenhagen  
Rondal Partridge, Berkeley  
Shokokusha, Tokio  
Strüwing-Reklamefoto  
Eberhard Troeger, Hamburg  
Albert Winkler, Bern  
Arno Wrubel, Düsseldorf  
Foto Zwietasch, Stuttgart

Satz und Druck  
Huber & Co. AG, Frauenfeld

## Alte Räume werden neu



# Schach-Poron



Diese neuartige Deckenbekleidung wurde für kleinere Räume geschaffen. Sie ist in 6 verschiedenen Farben erhältlich, die kombiniert jedem Raum eine besondere Note geben. In der Größe von 32,5 x 32,5 cm und in 8 mm Dicke sind die Schach-PORON-Platten nicht nur dekorativ, sondern sie isolieren ausgezeichnet. Sie lassen sich leicht verlegen. Im Nu sind Wohnräume, Küchen oder Badezimmer wieder neu.



**Kurt Vogelsang AG, Schwerzenbach ZH**  
Telefon 051 / 85 31 81-84

senden Ihnen gerne Prospekte mit Farbmuster. Aber auch Ihr Malermeister oder die Tapetenhändler freuen sich, Sie zu beraten.

052 3 21 54

#### Ladenausbau

#### Selbstbedienungsladen

#### Schaufenstergestaltungen



#### Restaurants

#### Kühlmöbel

#### Bau- und Möbelschreinerei

# Jegen

Ladenausbau, Effretikon ZH