

Zeitschrift: Bauen + Wohnen = Construction + habitation = Building + home : internationale Zeitschrift

Herausgeber: Bauen + Wohnen

Band: 16 (1962)

Heft: 4: Einfamilienhäuser = Maisons familiales = One-family houses

Artikel: Neue Möbel

Autor: [s.n.]

DOI: <https://doi.org/10.5169/seals-331185>

Nutzungsbedingungen

Die ETH-Bibliothek ist die Anbieterin der digitalisierten Zeitschriften auf E-Periodica. Sie besitzt keine Urheberrechte an den Zeitschriften und ist nicht verantwortlich für deren Inhalte. Die Rechte liegen in der Regel bei den Herausgebern beziehungsweise den externen Rechteinhabern. Das Veröffentlichen von Bildern in Print- und Online-Publikationen sowie auf Social Media-Kanälen oder Webseiten ist nur mit vorheriger Genehmigung der Rechteinhaber erlaubt. [Mehr erfahren](#)

Conditions d'utilisation

L'ETH Library est le fournisseur des revues numérisées. Elle ne détient aucun droit d'auteur sur les revues et n'est pas responsable de leur contenu. En règle générale, les droits sont détenus par les éditeurs ou les détenteurs de droits externes. La reproduction d'images dans des publications imprimées ou en ligne ainsi que sur des canaux de médias sociaux ou des sites web n'est autorisée qu'avec l'accord préalable des détenteurs des droits. [En savoir plus](#)

Terms of use

The ETH Library is the provider of the digitised journals. It does not own any copyrights to the journals and is not responsible for their content. The rights usually lie with the publishers or the external rights holders. Publishing images in print and online publications, as well as on social media channels or websites, is only permitted with the prior consent of the rights holders. [Find out more](#)

Download PDF: 21.02.2026

ETH-Bibliothek Zürich, E-Periodica, <https://www.e-periodica.ch>

Neue Möbel



1



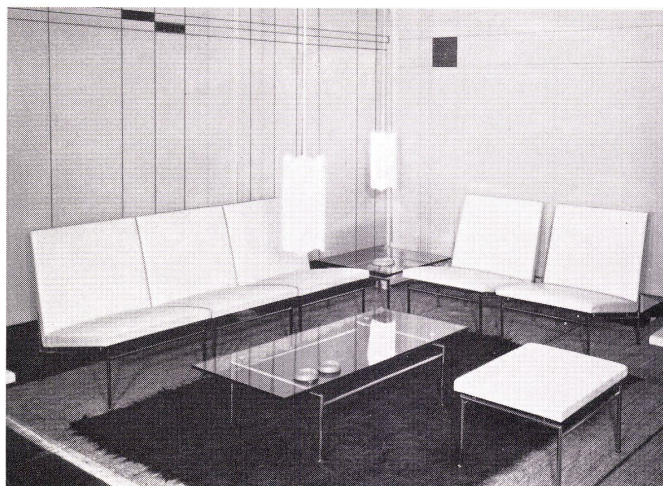
2



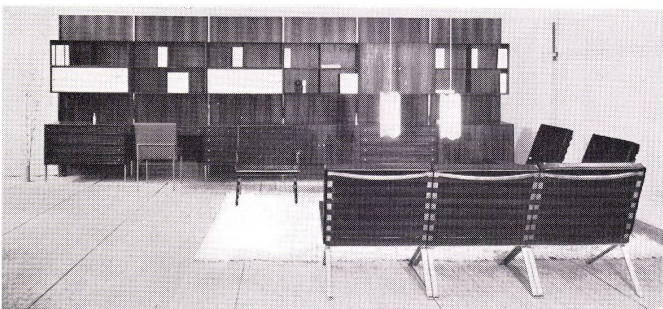
3



4



5



6



7



8

1 Buffet. Materialien: Palisander und weißes Formica.

2 Buffet geöffnet.

3 Barschrank. Materialien: Palisander und weißes Formica.

4 Barschrank mit niederem Rollgestell.

5 Sitzgruppe. Überzug der Stühle weißes Leder, Tischplatte Glas.

6 Schrankkombination aus Palisander. Sessel mit schwarzem Leder.

Lampen: Entwurf Torben Ørskov.

Teppich: Entwurf Kold Christensen.

7 Sessel und Tisch. Materialien: Sessel schwarzes Rindleder, Tisch Marmor.

Bar mit Rollen: Palisander mit weißem Formica.

8

Tisch und Stühle. Materialien: Palisander und Tan-Leder.

Neue Möbel

Entwurf: Georg Meyer

1, 2 und 3
Klapptisch

128 x 86 x 72 cm beziehungsweise 128 x 172 x 73 cm in französischem oder kalifornischem Nußbaum, Blatt Linolschwarz, Innenseite Nußbaum.

Variante: Gleicher Tisch jedoch mit Metallunterteil, Vierkant-Stahlrohr schwarz gespritzt.

Eßzimmerstuhl, Sitz mit Schaumgummi-auflage, Polsterbezug Wollstoff oder Leder.

4
Schränk-Kombination, Massivholz und Innenausführung Nußbaum natur mattiert, Fronten, Seiten und Deckblatt mit einer weißen, abwaschbaren Kunststoff-Fournierfolie belegt, die einzelnen Schrank-Elemente können separat gestellt oder beliebig auf- und angebaut werden, der Stahlrohr-Sockel, der in der Höhe verstellbar ist, verhindert das Durchsenken der Schränke und garantiert gleichzeitig einen tadellosen Türverschluß.

Modell a: 125 x 55 x 147,5 cm, zwei Türen, innen Kleiderstange.

Modell b: 124 x 55 x 110 cm, zwei Türen, innen Scheidwand und je drei verstellbare Tablare.

Modell c: 124 x 55 x 72,5 cm, zwei Türen, innen Scheidwand und je zwei verstellbare Tablare.

Modell d: 124 x 55 x 35 cm, Scheidwand, links und rechts je zwei Schubladen.

Modell e: 124 x 55 x 35 cm, Klappe.

5
Vertikalschnitt 1:6

1 Sockelrahmen aus L-Eisenprofilen, Rahmen in der Höhe verstellbar und arretiert.

2 4-Kant-Stahlrohr als Kastenboden-Verstärkung.

3 Kastentüre.

6
Couche mit formverleimtem Sperrholz- oder Polyesterprofil, Profile mit Spezialverschlägen verschraubt.

7
Details 1:100

oben: Couche verschraubt.
unten: Couche zerlegt.

8 und 9
Lehnsessel mit lose eingelegten Kissen, Gestell aus formverleimtem Sperrholz oder Polyester, mit verchromten Stahlrohrfüßen. Hersteller: Sträble Söhne & Co., Kirchberg SG.

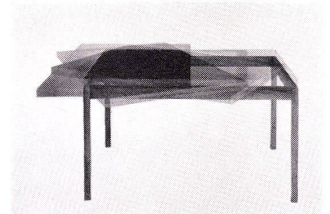
10
Teetisch mit verchromtem Stahlgestell und Marmorplatte.

11
Detail 1:5

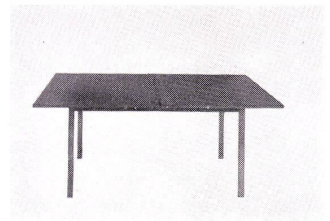
Herstellung: Meier & Co. AG, Sursee



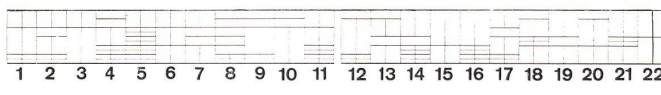
1



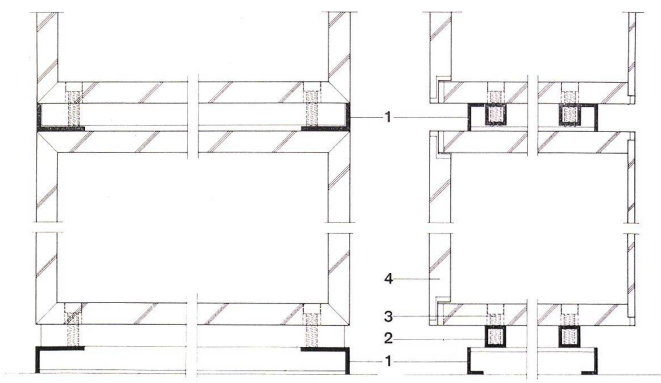
2



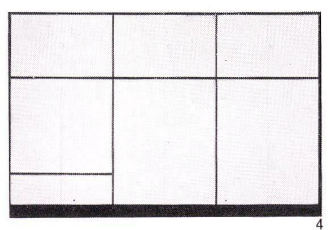
3



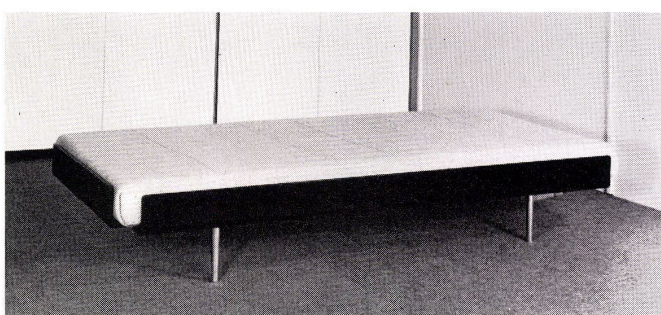
4



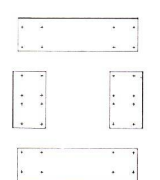
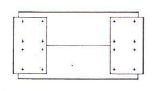
5



4



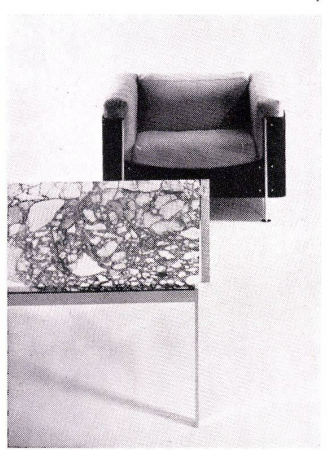
6



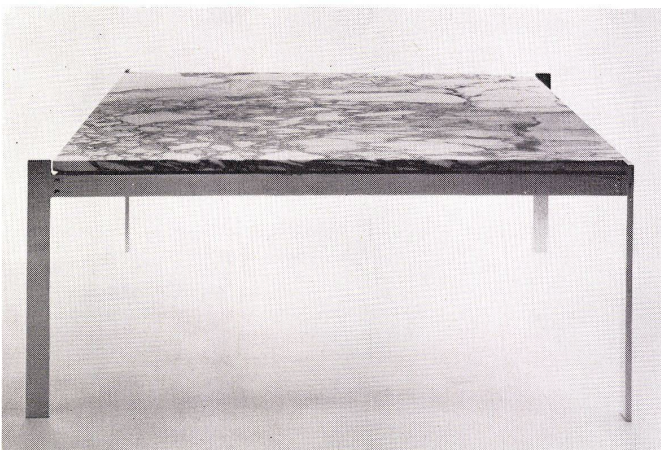
7



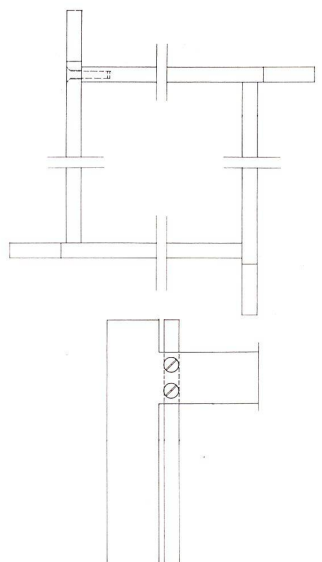
8



9



10



11