

Zeitschrift: Bauen + Wohnen = Construction + habitation = Building + home : internationale Zeitschrift

Herausgeber: Bauen + Wohnen

Band: 16 (1962)

Heft: 4: Einfamilienhäuser = Maisons familiales = One-family houses

Artikel: Landhaus in Weiningen bei Zürich = Maison de campagne à Weiningen près de Zurich = Cottage in Weiningen near Zurich

Autor: Guex / Kirchhoff

DOI: <https://doi.org/10.5169/seals-331177>

Nutzungsbedingungen

Die ETH-Bibliothek ist die Anbieterin der digitalisierten Zeitschriften auf E-Periodica. Sie besitzt keine Urheberrechte an den Zeitschriften und ist nicht verantwortlich für deren Inhalte. Die Rechte liegen in der Regel bei den Herausgebern beziehungsweise den externen Rechteinhabern. Das Veröffentlichen von Bildern in Print- und Online-Publikationen sowie auf Social Media-Kanälen oder Webseiten ist nur mit vorheriger Genehmigung der Rechteinhaber erlaubt. [Mehr erfahren](#)

Conditions d'utilisation

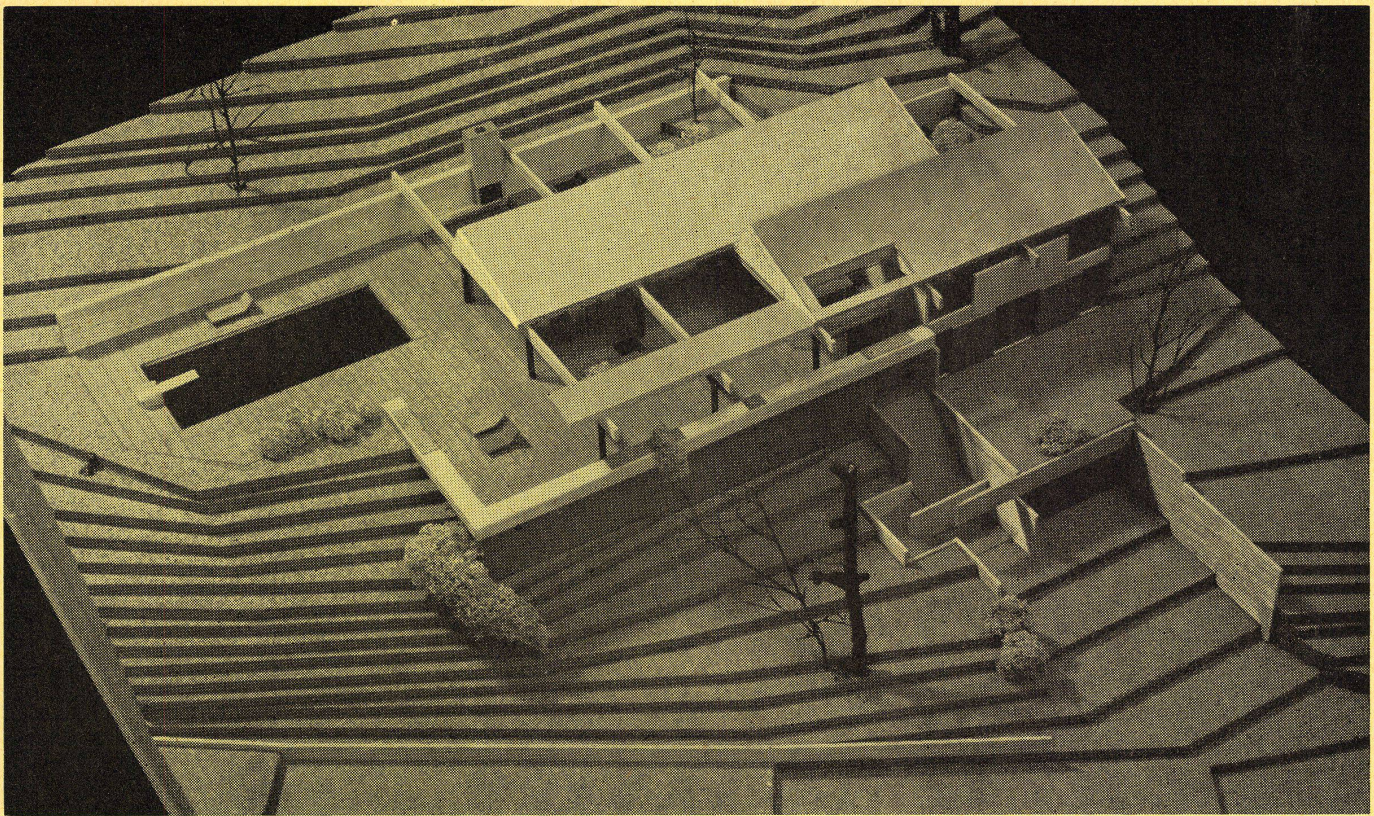
L'ETH Library est le fournisseur des revues numérisées. Elle ne détient aucun droit d'auteur sur les revues et n'est pas responsable de leur contenu. En règle générale, les droits sont détenus par les éditeurs ou les détenteurs de droits externes. La reproduction d'images dans des publications imprimées ou en ligne ainsi que sur des canaux de médias sociaux ou des sites web n'est autorisée qu'avec l'accord préalable des détenteurs des droits. [En savoir plus](#)

Terms of use

The ETH Library is the provider of the digitised journals. It does not own any copyrights to the journals and is not responsible for their content. The rights usually lie with the publishers or the external rights holders. Publishing images in print and online publications, as well as on social media channels or websites, is only permitted with the prior consent of the rights holders. [Find out more](#)

Download PDF: 21.02.2026

ETH-Bibliothek Zürich, E-Periodica, <https://www.e-periodica.ch>



Guex und Kirchhoff, Genf

Landhaus in Weiningen bei Zürich

Maison de campagne à Weiningen près de Zurich

Cottage in Weiningen near Zurich

Geplant 1961

1
Modellansicht von Südost.
Maquette vue du sud-est.
Model seen from south-east.

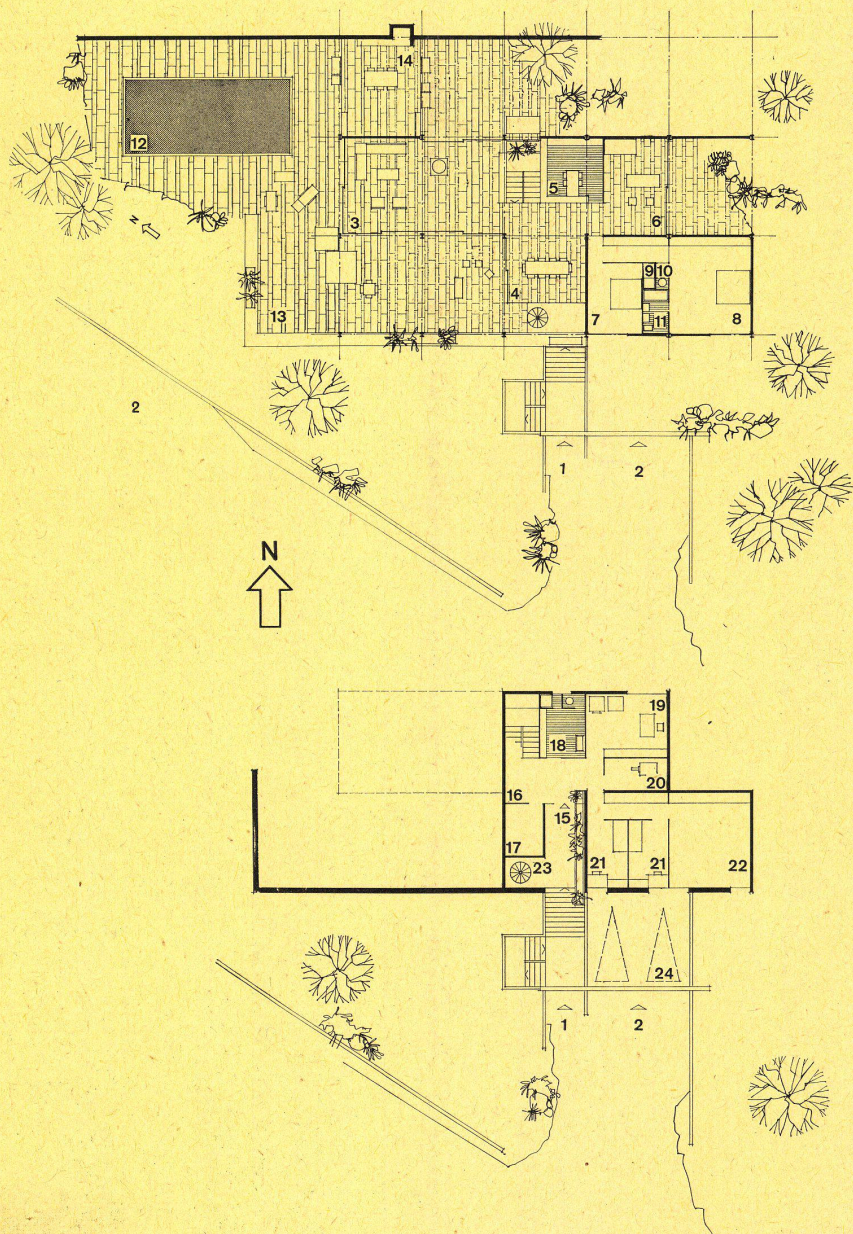
Grundrisse 1:400.
Plans.

2
Wohngeschoß.
Etage d'habitation.
Living-level.

- 1 Eingangspodest über Treppe / Palier [principale] de l'entrée sur l'escalier / Entrance corridor above staircase
- 2 Garageneingang / Entrée du garage / Entrance of garage
- 3 Wohnraum / Salle de séjour / Living-room
- 4 EBzimmer / Salle à manger / Dining-room
- 5 Küche / Cuisine / Kitchen
- 6 Atelier / Studio
- 7 Gastzimmer / Hôtes / Guests
- 8 Elternzimmer / Chambre des parents / Parents' room
- 9 Dusche / Douche / Shower
- 10 Toilette / Lavatory
- 11 Bad / Bain / Bath
- 12 Schwimmbad / Piscine / Swimming-pool
- 13 Terrasse / Terrace
- 14 EBplatz im Freien mit Außencheminée / Aire des repas au dehors avec cheminée extérieure / Out of doors dining-area with exterior fireplace

3
Eingangsgeschoß.
Etage d'entrée.
Entrance level.

- 15 Eingang / Entrée / Entrance
- 16 Halle / Hall
- 17 Keller / Cave / Cellar
- 18 Garderobe / Cloakroom
- 19 Waschküche / Buanderie / Laundry
- 20 Heizung / Chauffage / Heating
- 21 Kinderzimmer / Chambre des enfants / Children's room
- 22 Spielraum / Salle de jeu / Playroom
- 23 Wendeltreppe zur Terrasse / Escalier en colimaçon menant sur la terrasse / Spiral stairs to the terrace
- 24 Garage



Der Auftraggeber, ein junges Ehepaar mit zwei Kindern, wünscht ein häusliches Leben, das sich sowohl im Hause wie auch im Freien abspielt.

Das gewählte Gelände an einem steilen Osthang, unmittelbar unterhalb der geschützten Waldzone, versucht den Architekten ein abgestuftes, auf »verschiedenen Ebenen« projektierte Haus vorzuschlagen.

Der Wunsch einerseits des Bauherrn, möglichst alle Räume auf einem Niveau zu organisieren, sowie die Besonnungsprobleme andererseits, haben die Architekten bewogen, eine künstliche »Ebene im Hang« zu bilden, die hauptsächlich die Tagesräume mit Freiterrasse und Schwimmbad verbindet. Das Hauptthema wird so durch zwei Stützmauern zwischen Terrainaushub und Aufschüttung begrenzt.

Ein leicht vorgeschobener Trakt umfaßt den Nachteil auf 2 Etagen und darunterliegender Garage. Die Zufahrt ist nur von der unteren Seite her möglich.

Eine zurückgesetzte Garage für 2 Autos gestattet einen Vorplatz mit Parkplätzen zu gestalten. Über diesen Vorplatz gelangt man durch eine Freitreppe in die Eingangshalle des Hauses. Die Garage ist ebenfalls durch eine gedeckte Wendeltreppe mit dem Eingang verbunden. Das Eingangsgeschoß enthält neben Heizung, Waschküche und Keller einen Duschen- und Umkleiraum für das Freibad. Davon leicht abgesondert befindet sich auf dem gleichen Niveau der Kindertrakt mit Spielraum. Alle diese Räume sind durch die Wendeltreppe direkt mit der Freiterrasse verbunden.

Durch die Innentreppe erreicht man das Hauptgeschoß. Die beiden verschobenen Trakte sind völlig gegen Südosten geöffnet mit Aussicht über die Terrasse über die Stadt bis zum See.

Der Tageteil ist durch die Terrasse mit Schwimmbad gebildet. Der innere Wohnraum ist durch Schiebglaसेlemente begrenzt mit von außen nach innen durchlaufenden Steinböden. Eine leichte Terrassenvertiefung gegen die hintere Stützmauer bildet einen Eßplatz im Freien mit Außencheminée für »grillades«. Neben Wohnraum gehören Eßzimmer, Küche sowie ein leicht abgesondertes Atelier zum Tageteil.

Der Nachteil enthält das Eltern-, ein Gast- und Badezimmer, sowie Dusche, WC alles nach Osten orientiert, wie auch die darunterliegenden Kinderzimmer.

Der Grundriß ist auf einem regelmäßigen Achsensystem von 5,00x6,00 aufgebaut. Durchlaufende Pfetten aus verleimtem Holz ruhen auf Stahlstützen. Die »shed«-förmige Dachkonstruktion ermöglicht auch mittags einen Sonneneinfall in sämtliche Räume. Die Stützmauern werden durch saubergeschalteten Beton gestaltet mit der hoffentlichen Erlaubnis der Gemeinde.

G. K.

1
Modellansicht von Nordwesten.
Vue de la maquette du nord-ouest.
Model view from north-west.

2
Südfassade.
Façade sud.
South elevation.

3
Ostfassade.
Façade est.
East elevation.

4
Nordfassade.
Façade nord.
North elevation.

5
Westfassade.
Façade ouest.
West elevation.

