

Zeitschrift: Bauen + Wohnen = Construction + habitation = Building + home : internationale Zeitschrift

Herausgeber: Bauen + Wohnen

Band: 16 (1962)

Heft: 4: Einfamilienhäuser = Maisons familiales = One-family houses

Artikel: Stahlhaus in Hillsborough, Kalifornien = Maison en acier à Hillsborough, Californie = Steel house at Hillsborough, California

Autor: Zietzschmann, Ernst

DOI: <https://doi.org/10.5169/seals-331176>

Nutzungsbedingungen

Die ETH-Bibliothek ist die Anbieterin der digitalisierten Zeitschriften auf E-Periodica. Sie besitzt keine Urheberrechte an den Zeitschriften und ist nicht verantwortlich für deren Inhalte. Die Rechte liegen in der Regel bei den Herausgebern beziehungsweise den externen Rechteinhabern. Das Veröffentlichen von Bildern in Print- und Online-Publikationen sowie auf Social Media-Kanälen oder Webseiten ist nur mit vorheriger Genehmigung der Rechteinhaber erlaubt. [Mehr erfahren](#)

Conditions d'utilisation

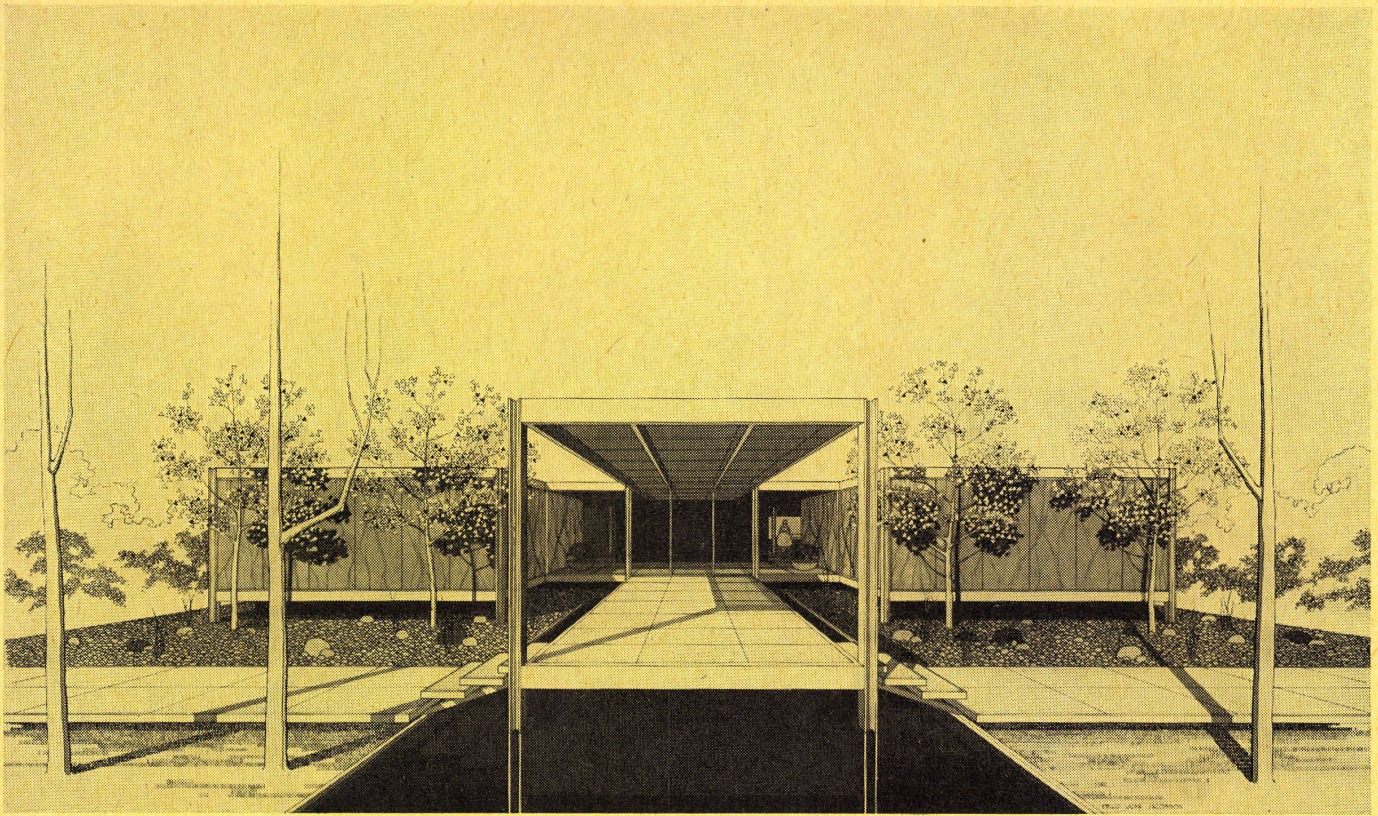
L'ETH Library est le fournisseur des revues numérisées. Elle ne détient aucun droit d'auteur sur les revues et n'est pas responsable de leur contenu. En règle générale, les droits sont détenus par les éditeurs ou les détenteurs de droits externes. La reproduction d'images dans des publications imprimées ou en ligne ainsi que sur des canaux de médias sociaux ou des sites web n'est autorisée qu'avec l'accord préalable des détenteurs des droits. [En savoir plus](#)

Terms of use

The ETH Library is the provider of the digitised journals. It does not own any copyrights to the journals and is not responsible for their content. The rights usually lie with the publishers or the external rights holders. Publishing images in print and online publications, as well as on social media channels or websites, is only permitted with the prior consent of the rights holders. [Find out more](#)

Download PDF: 14.01.2026

ETH-Bibliothek Zürich, E-Periodica, <https://www.e-periodica.ch>



Craig Ellwood, I. E. Lomax, San Francisco

Stahlhaus in Hillsborough, Kalifornien

Maison en acier à Hillsborough, Californie
Steel house at Hillsborough, California

Entwurf 1961

Eingangsseite mit dem über einem Wasserbecken schwebenden »Steg«. Links Schlaf Flügel, rechts Wohnflügel.

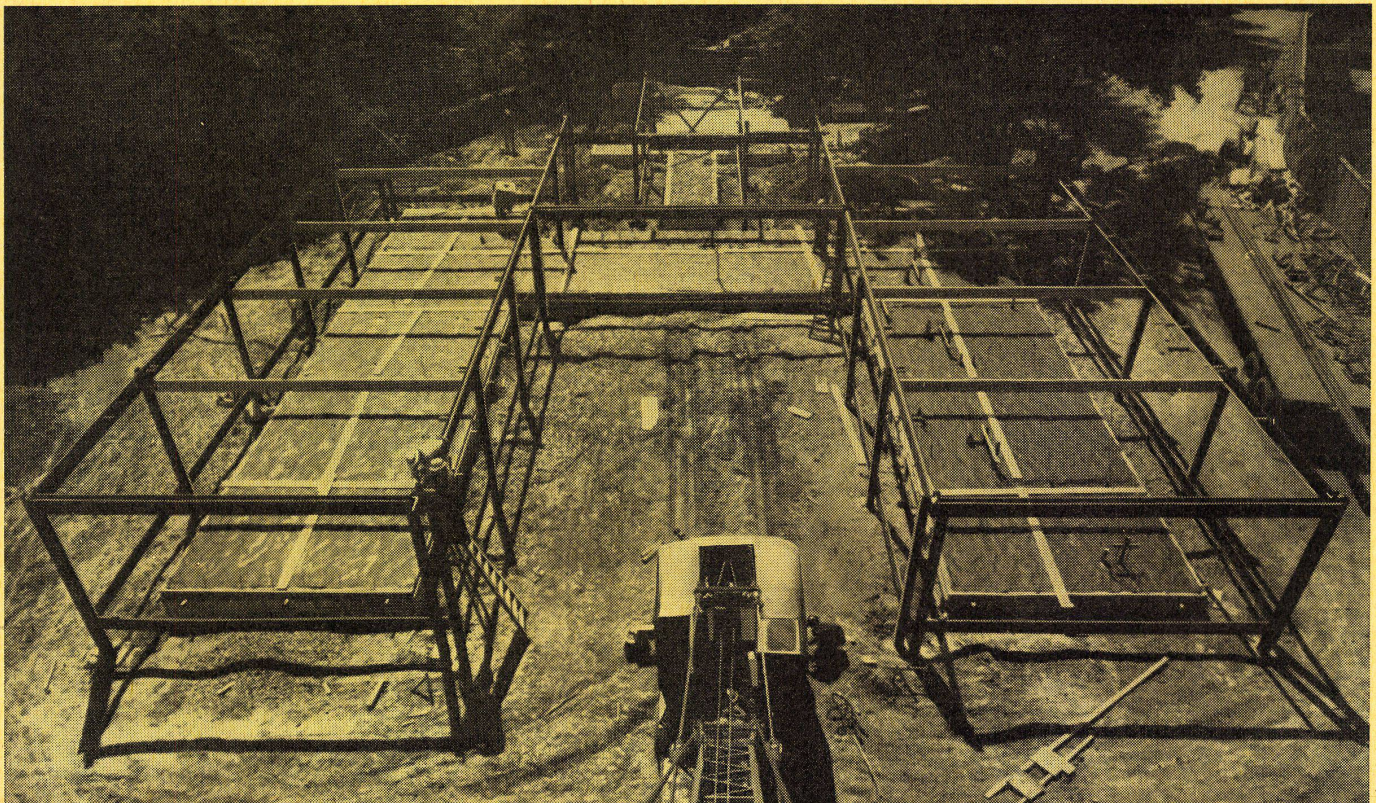
Partie de l'entrée avec la passerelle au-dessus du bassin. A gauche, l'aile des chambres à coucher, à droite l'aile de séjour.

Entrance side with footbridge over the pool. Left, sleeping wing, right living wing.

Das Stahlskelett von Norden aus gesehen.

Les squelette d'acier vu du nord.

The steel skeleton seen from north.



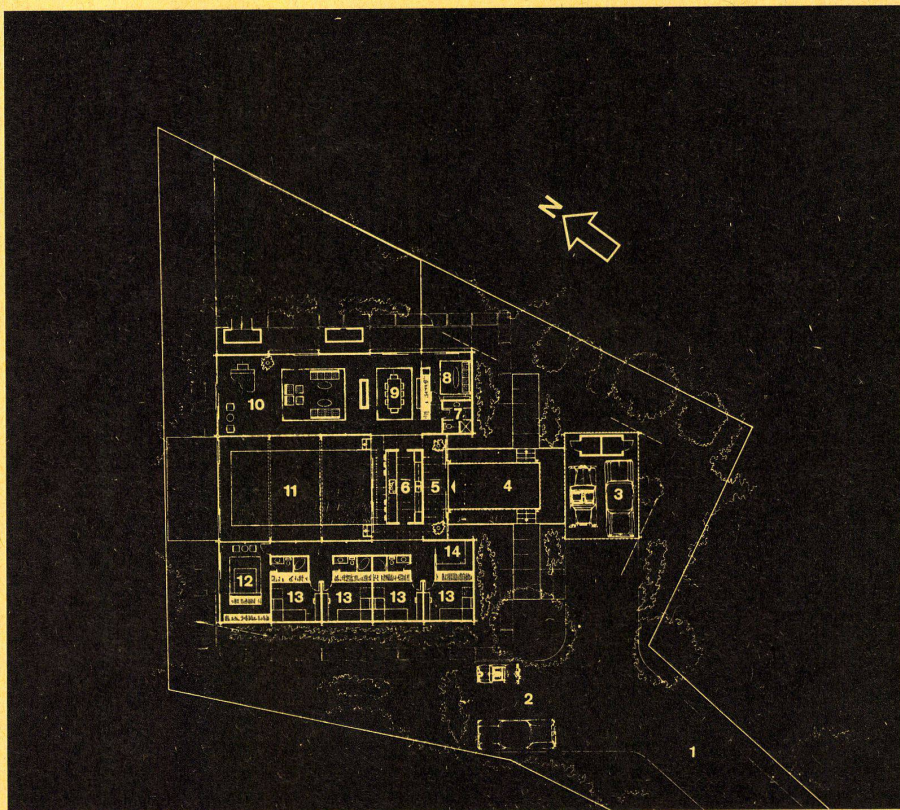
Das Haus soll einer sechsköpfigen Familie dienen. Es liegt am Rande eines großen Golfplatzes auf dem Halbinselteil von San Francisco. Riesige alte Redwood-Bäume umstehen das Grundstück.

Das Skelett ist auf dem Modul von 4,20 m entwickelt und besteht aus Stahl mit Wandelementen aus weißem Marmor. Der Grundriß ist H-förmig, wobei die Schlafräume in einem Schenkel und die Gruppen Wohnen, Essen, Studio im andern Schenkel des H's liegen. Die beiden Schenkel sind verbunden mit einem wenig tiefen Bauteil, in dem Eingang und Küchenbar liegen.

Hinter der Küche öffnet sich das Haus auf ein Schwimmbecken von 6 x 11,50 m, dem ein zweites Becken auf der Eingangsseite des Hauses entspricht, über das man auf einem Steg ins Haus kommt. Die Schenkel des H liegen eine Stufe höher als der verbindende Küchentheil, und dieser wiederum drei Stufen über dem Schwimmbecken.

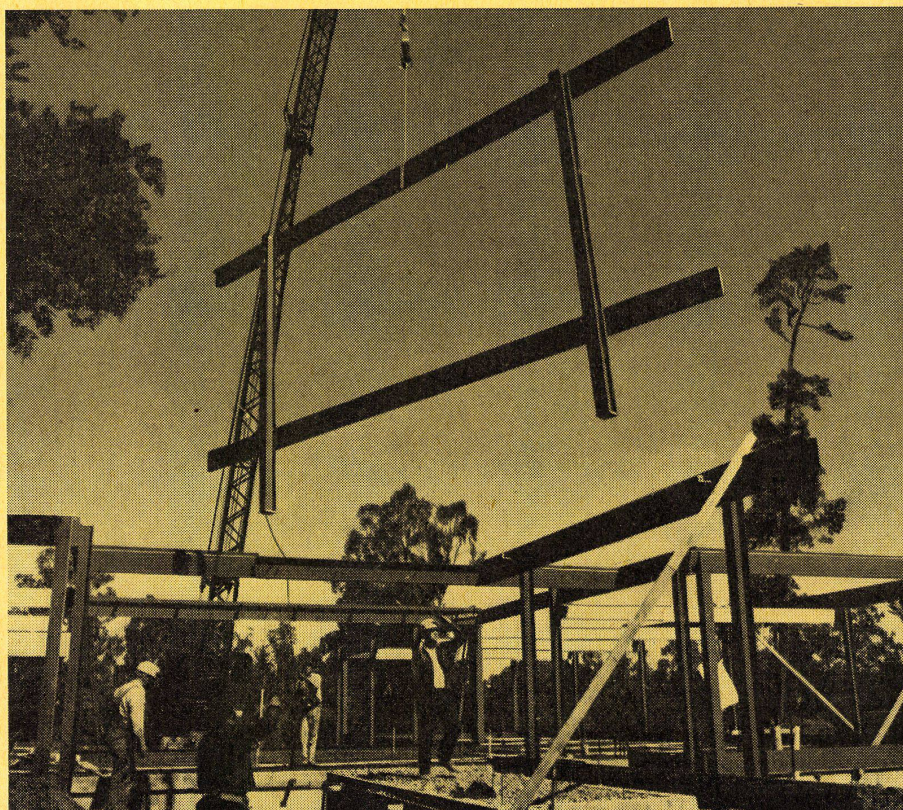
Die Decke des Hauses liegt überall auf derselben Höhe, wodurch die lichte Höhe der Zimmer variiert zwischen 2,55 und 3 m. Symmetrisch zu dem ganzen Haus liegt vor dem Eingang eine zweiplätzigige Garage.

Als Baumaterial für die Bodenbeläge wird Terrazzo oder Marmor gewählt. Die Wände bestehen zum Teil aus Marmor, zum Teil sind sie verputzt. Die Heizung soll durch eine Heißwasserstrahlheizung bewerkstelligt werden. Zie



1
Situation 1 : 500.
Site.

- 1 Zufahrtsweg / Voie d'accès / Driveway
- 2 Parkplatz für Gäste / Parking des hôtes / Parking area for guests
- 3 Garage, zweiplätzig / Garage à deux places / Two-car garage
- 4 »Steg« als Eingang, über Wasserbecken liegend / Passerelle d'accès au-dessus du bassin / Entrance footbridge over pool
- 5 Vestibül / Vestibule
- 6 Küche mit Frühstückstheke / Cuisine et bar / Kitchen and breakfast counter
- 7 Toilette und Dusche / Toilettes et douche / Toilet and shower
- 8 Studio
- 9 Essplatz / Aire des repas / Dining area
- 10 Wohnzimmer / Salle de séjour / Living-room
- 11 Schwimmbecken / Piscine / Swimming-pool
- 12 Elternschlafzimmer mit Bad / Chambre à coucher des parents et bain / Parents' bedroom with bath
- 13 Kinderzimmer / Chambre des enfants / Children's room
- 14 Schrankraum / Réduit / Cupboards



2
Ein Wandskelettelement wird zersetzt.
Elément-squelette de paroi en montage.
Wall skeleton element dismantled.