

**Zeitschrift:** Bauen + Wohnen = Construction + habitation = Building + home : internationale Zeitschrift

**Herausgeber:** Bauen + Wohnen

**Band:** 16 (1962)

**Heft:** 4: Einfamilienhäuser = Maisons familiales = One-family houses

**Artikel:** Kleines Hanghaus in Berkeley, Kalifornien = Petite maison sur une pente à Berkeley, Californie = Small house on a hill at Berkeley, California

**Autor:** Zietzschmann, Ernst

**DOI:** <https://doi.org/10.5169/seals-331174>

### **Nutzungsbedingungen**

Die ETH-Bibliothek ist die Anbieterin der digitalisierten Zeitschriften auf E-Periodica. Sie besitzt keine Urheberrechte an den Zeitschriften und ist nicht verantwortlich für deren Inhalte. Die Rechte liegen in der Regel bei den Herausgebern beziehungsweise den externen Rechteinhabern. Das Veröffentlichen von Bildern in Print- und Online-Publikationen sowie auf Social Media-Kanälen oder Webseiten ist nur mit vorheriger Genehmigung der Rechteinhaber erlaubt. [Mehr erfahren](#)

### **Conditions d'utilisation**

L'ETH Library est le fournisseur des revues numérisées. Elle ne détient aucun droit d'auteur sur les revues et n'est pas responsable de leur contenu. En règle générale, les droits sont détenus par les éditeurs ou les détenteurs de droits externes. La reproduction d'images dans des publications imprimées ou en ligne ainsi que sur des canaux de médias sociaux ou des sites web n'est autorisée qu'avec l'accord préalable des détenteurs des droits. [En savoir plus](#)

### **Terms of use**

The ETH Library is the provider of the digitised journals. It does not own any copyrights to the journals and is not responsible for their content. The rights usually lie with the publishers or the external rights holders. Publishing images in print and online publications, as well as on social media channels or websites, is only permitted with the prior consent of the rights holders. [Find out more](#)

**Download PDF:** 17.01.2026

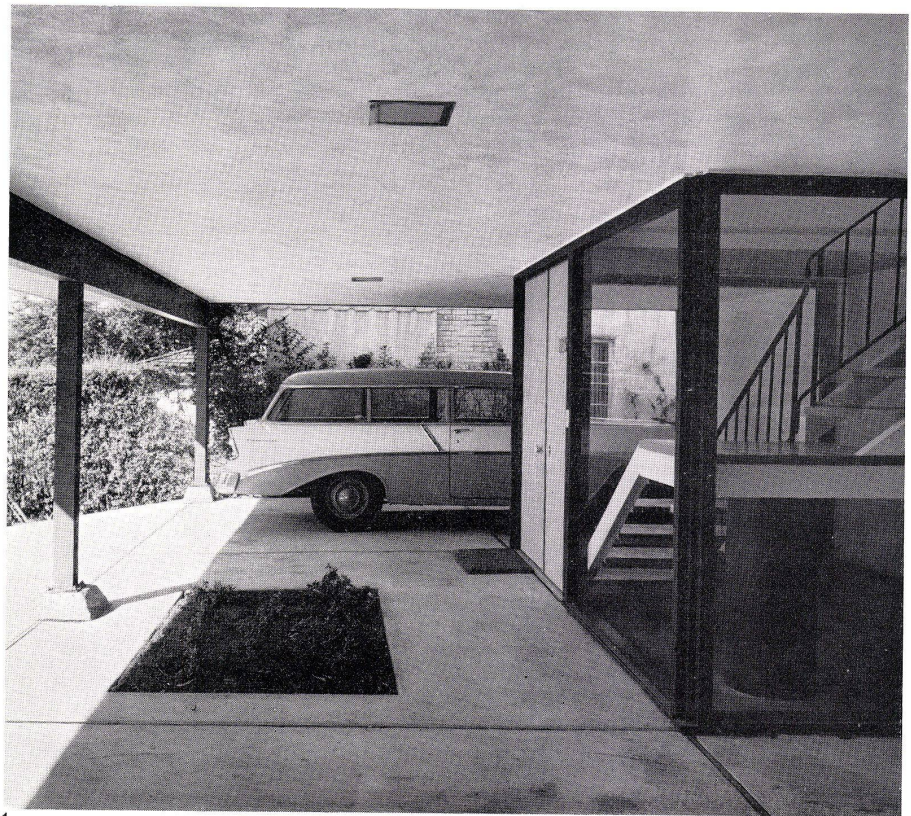
**ETH-Bibliothek Zürich, E-Periodica, <https://www.e-periodica.ch>**

Donald Olsen, Berkeley

## Kleines Hanghaus in Berkeley, Kalifornien

Petite maison sur une pente à Berkeley, Californie

Small house on a hill at Berkeley, California

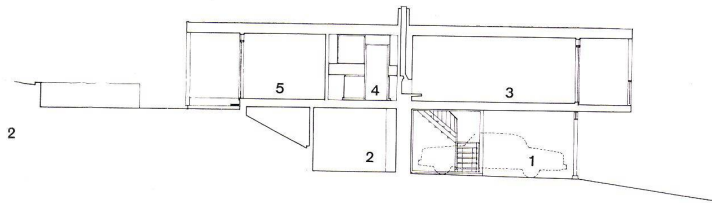


1

1 Eingang und Garage im Untergeschoß.  
Entrée et garages au sous-sol.  
Entrance and garage in basement.

2 Schnitt.  
Section.

1 Garage  
2 Werkstatt / Atelier / Workshop  
3 Wohnzimmer / Salle de séjour / Living room  
4 Küche / Cuisine / Kitchen  
5 Kinderzimmer / Chambre des enfants / Children's room

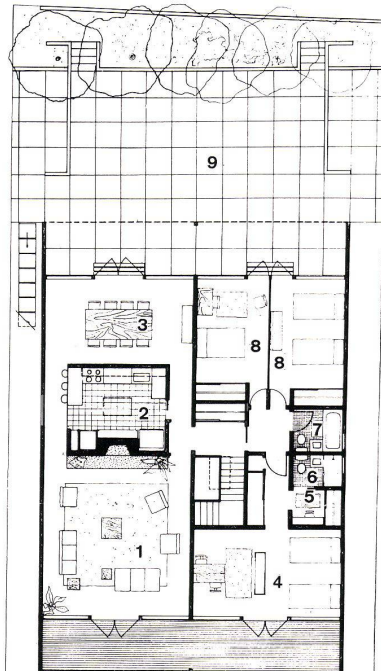


2

Grundrisse 1 : 250.  
Plans.

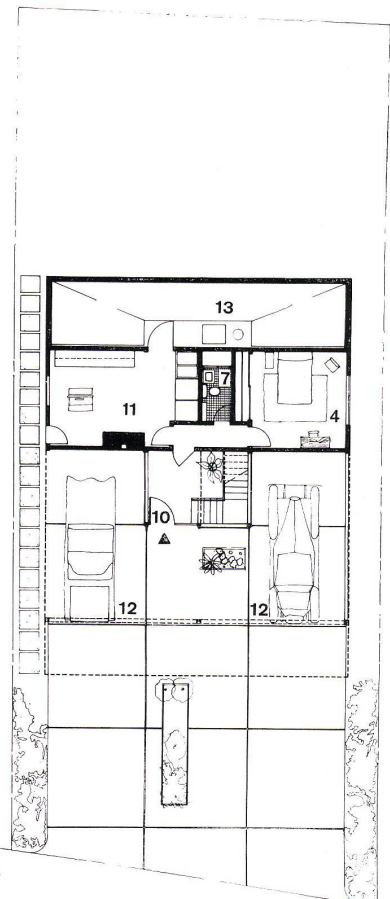
3 Obergeschoß.  
Etage supérieur.  
Upper floor.

1 Wohnraum mit Cheminée / Salle de séjour avec cheminée / Living room with fireplace  
2 Küche / Cuisine / Kitchen  
3 Eßraum / Salle à manger / Dining-room  
4 Elternschlafzimmer / Chambre à coucher des parents / Parents' bedroom  
5 Toilettenraum / Toiletttes / Toilets  
6 Toilette und Dusche / Toiletttes et douche / Toilet and shower  
7 Bad / Bain / Bath  
8 Kinderzimmer / Chambre des enfants / Children's room  
9 Gartenterrasse / Terrasse-jardin / Garden-terrace



3

4 Untergeschoß.  
Etage inférieur.  
Lower floor.  
10 Eingang / Entrée / Entrance  
11 Werkstatt / Atelier / Workshop  
12 Garage  
13 Lagerraum / Magasins / Storage



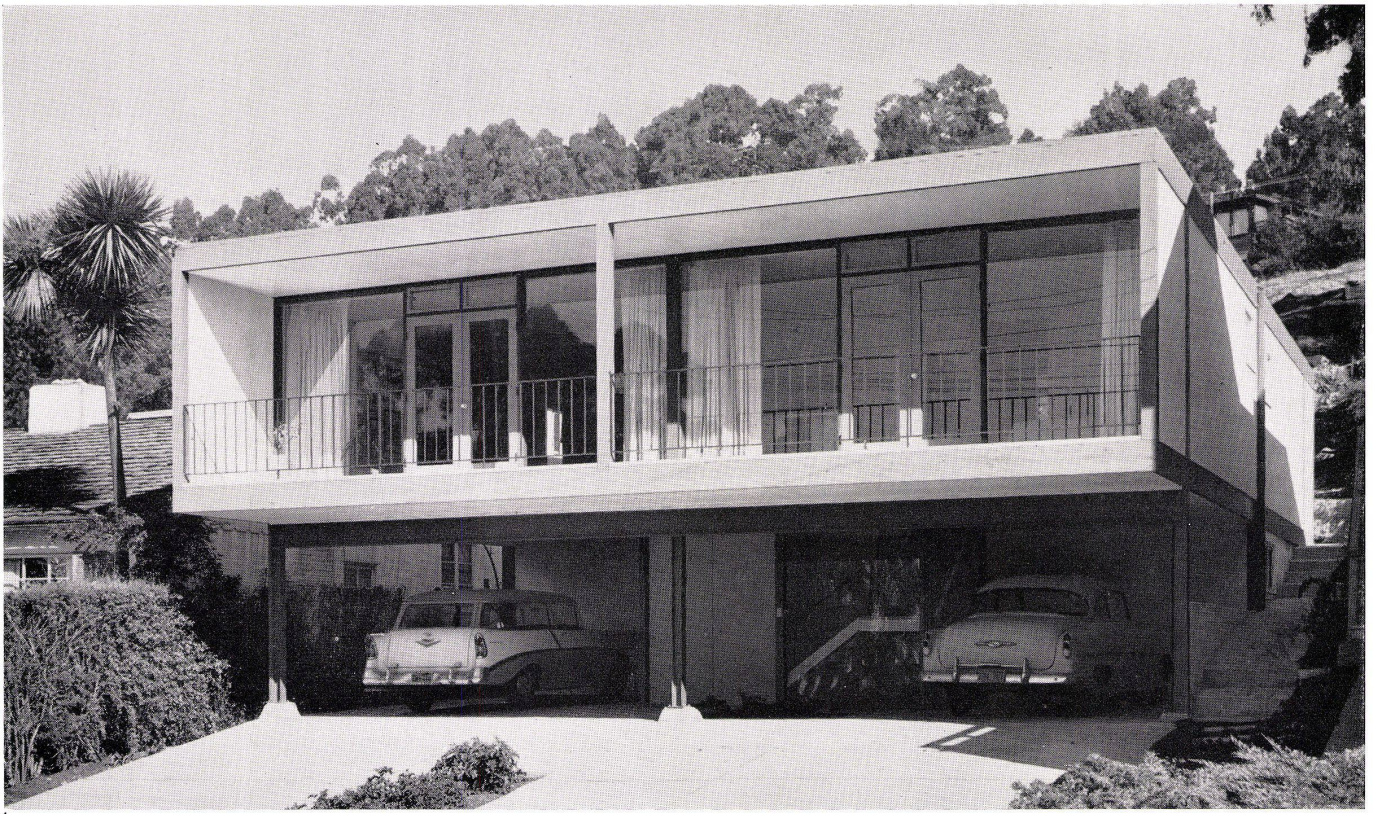
4

Seite / page 173

1 Gesamtansicht von Südosten; oben Wohn- und Elternzimmer, unten Garagen.  
Vue générale du sud-est; en haut, salle de séjour et chambre des parents, en bas, les garages.

General view from south-east; above, living-room and parents' room, below, garages.

2 Südostecke.  
Coin sud-est.  
South-east corner.





Dem Architekten stand ein sehr schmales, von Nord nach Süden gehendes Grundstück zur Verfügung, das leicht gegen Süden geneigt war. Er nützte die Hanglage dazu aus, in einem von der Straße aus zugänglichen Untergeschoß Raum für zwei Automobile zu schaffen und außerdem gegen den Hang zu eine kleine Werkstatt mit einem kleinen Schlafraum und Bad einzubauen.

Darüber liegt im eigentlichen Wohngeschoß eine kleine 5-Zimmer-Wohnung. Man kommt in einen Garderobenraum hinauf, aus dem man links in den Wohnraum, die Küche und den Eßraum gelangt und rechts in einen Korridor quadratischen Grundrisses, aus dem vier Türen sowohl in zwei Kinderzimmer als auch in ein Bad und in einen weiteren Vorraum zum Elternzimmer führen. Dieser letztere Vorraum erschließt ein kleines Ankleidezimmer mit Bad und Toilette.

Vor der Südfassade ist ein von West nach Ost durchgehender, breiter Sitzbalkon gelegt, andererseits gelangt man gegen Norden direkt aus dem Eßzimmer und den Kinderschlafzimmern auf eine Gartenterrasse.

Als Baumaterial finden wir ein sichtbares Stahlskelett mit verputzten Ausfachungen. Die Architektur ist äußerst einfach und klar und drückt das Innere am Außenbau eindeutig aus. Als Baukosten nennt der Architekt 10 \$ per squ. ft., was zirka 430,— DM pro m<sup>2</sup> entspricht. Zie

Treppenhaus.  
Cage d'escalier.  
Staircase.



Wohnzimmer.  
Salle de séjour.  
Living room.